



Impressora HP Látex 280

Ofereça impressões de maior largura;
aproveite a produtividade fácil e rápida



Aplicações em tamanhos maiores com versatilidade imbatível¹

- Atenda a uma gama ainda maior de necessidades de clientes com largura de 264 cm (104")
- Imprima em grande variedade de mídias, desde vinil, tecido², papel, filme, papel de parede até opções de baixo custo sem revestimento
- Conquiste sua parte no crescente mercado de tecidos temporários – imprima em uma variedade maior de tecidos²
- Veja uma melhor durabilidade em ambientes externos do que com tintas ecossolvente³; ofereça imagens para veículos com a garantia MCS™ da 3M™⁴

Produtividade fácil

- Imprima de maneira rápida e alcance um tempo extremamente curto para a entrega
- Imprima em frente e verso⁵ com registro automatizado entre as faces e leve a impressão diretamente para o acabamento
- Aumente seu tempo com outras atividades com impressão automática, confiável, que requer pouca manutenção e tem gerenciamento remoto
- Controle com facilidade as configurações de impressora e as tarefas usando uma tela de toque intuitiva

¹ A impressora HP Látex 280 produz uma gama muito ampla de aplicações tanto para uso em ambientes externos quanto internos, tudo em um único dispositivo, superando o número de diferentes aplicações que impressoras tradicionais com tintas à base de ecossolventes e à base de água são capazes de produzir.

² Para obter melhores resultados, imprima em mídia que não deixa passar tinta para a impressora. O desempenho pode variar de acordo com a mídia. Consulte seu fornecedor de mídia para saber detalhes de compatibilidade.

Para mais informações, acesse hp.com/go/Latex280

Encontre uma lista abrangente de todas as mídias compatíveis com látex juntamente com perfis de cores e configurações de impressoras em hp.com/go/mediasolutionslocator

Crie um ambiente mais saudável, dentro e fora⁶

- Atue em novos espaços internos, onde os ecossolventes não são permitidos, como o setor da saúde – as tintas látex HP à base de água são inodoras
- Impressão mais saudável com a HP Látex⁶ – sem a necessidade de ventilação especial⁷, sem etiquetas de aviso sobre perigos ou HAPS⁸
- Atenda a altos padrões – as tintas látex HP possuem as certificações ECOLOGO⁹ da UL e GOLD do GREENGUARD¹⁰
- Crie impressões que atendem aos critérios do AgBB¹¹ e recebem classificação A+ de acordo com Émissions dans l'air intérieur¹²

³ Comparação de durabilidade baseada no teste de tintas representativas com ecossolvente, incluindo as tintas Eco-Sol Max em vinil Avery SA, para permanência de exposição, fricção/abrasão e resistência química. As estimativas de permanência de imagem da HP, resistência a arranhões, manchas e água foram calculadas pelo HP Image Permanence Lab utilizando vários tipos de mídia, inclusive material de impressão da HP.

⁴ A garantia MCS™ da 3M™ está disponível para Fabricantes gráficos certificados. Para mais informações sobre os requisitos de registro e qualificação, acesse 3Mgraphics.com ou entre em contato com seu representante da 3M.

⁵ Para obter melhores resultados, use opções de mídia destinadas à impressão em frente e verso.

⁶ Com base em uma comparação entre a tecnologia de tinta látex HP e concorrentes com grande participação no mercado em dezembro de 2013, e análise de MSDS/SDSs publicados e/ou avaliação interna. O desempenho de atributos específicos pode variar conforme o concorrente e a tecnologia/fórmula da tinta.

⁷ Não é necessário usar equipamento especial de ventilação (filtragem de ar) para atender às exigências da OSHA dos EUA. A instalação de equipamento especial de ventilação fica a critério do cliente – consulte o Guia de Preparação do Local para mais detalhes. Os clientes devem consultar os requisitos e as regulamentações estaduais e municipais.

⁸ As tintas látex HP foram testadas para poluentes de ar prejudiciais conforme o Método 311 da Agência de Proteção Ambiental dos EUA (teste conduzido em 2013) e nada foi detectado.

⁹ A certificação ECOLOGO® da UL para UL 2801 demonstra que uma tinta atende a vários critérios rigorosos relacionados à saúde humana e a considerações ambientais (consulte ul.com/EL).

¹⁰ A certificação GOLD do GREENGUARD para UL 2818 demonstra que o produto é certificado de acordo com os padrões do GREENGUARD em termos de baixa emissão química em ambiente interno durante o uso do produto. Para mais informações, acesse ul.com/gg ou greenguard.org.

¹¹ O HP WallArt impresso em papel de parede da HP sem PVC e outros trabalhos impressos nessa mesma mídia com tintas látex HP atendem aos critérios do AgBB para avaliação de saúde de emissões VOC para produtos em ambiente interno. Acesse umweltbundesamt.de/en/topics/health/commissions-working-groups/ausschuss-zur-gesundheitlichen-bewertung-von.

¹² Émissions dans l'air intérieur fornece uma declaração do nível de emissão de substâncias voláteis no ar em áreas internas que impõe riscos à saúde caso inalado – em uma escala de A+ (emissão muito baixa) a C (alta emissão).



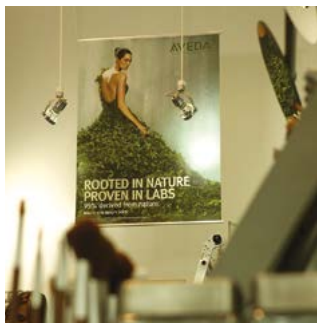
Tecnologias de impressão HP látex HP

As tintas látex HP são à base de água e combinam as melhores características das tintas solvente e tintas à base de água. Você pode obter a versatilidade e a durabilidade em ambientes externos, em todos os tipos de mídias comuns usados em aplicações de sinalização e display, juntamente com alta qualidade, impressões inodoras, baixa manutenção e as vantagens ambientais das tintas à base de água.

As impressões realizadas com tintas látex HP são completamente curadas dentro da impressora para formar uma imagem durável, pronta para laminação, acabamento, transporte ou exposição.

Melhore o tempo de operação e a produtividade com a HP Services

A HP Services oferece a você um amplo portfólio de programas de suporte comprovados que ajuda a manter sua empresa produtiva, incluindo os serviços HP Care Pack, kits de manutenção preventiva e os Programas de suporte HP.



Pôsteres para ponto de venda

Reduza custos sem comprometer a qualidade

- Ótimos resultados em todos os tipos de papel, incluindo papéis de baixo custo sem revestimento e papéis offset tradicionais



Luminosos

Ofereça aplicações com iluminação de fundo de alto valor (backlit)

- Produza impressões de alta resolução de até 1.200 dpi
- Cores vibrantes e saturadas
- Escolha dentre uma variedade de materiais de impressão com iluminação de fundo (backlit): papel, filme, polipropileno e tecidos¹³



Banners para eventos e ambientes externos

Produza imagens dignas de construir as melhores marcas

- Alcance resultados de alta qualidade em vinil autoadesivo e banners
- Ofereça permanência de exposição em ambientes externos de até três anos sem laminação, e até cinco anos com laminação¹⁴



Envelopamentos e imagens para veículos

Alcance rápido tempo de produção, mesmo em trabalhos urgentes

- Laminação logo após a impressão – não é necessário esperar pela secagem das impressões
- A camada de tinta flexível se adapta às superfícies complexas

¹³ O desempenho pode variar de acordo com a mídia – para obter mais informações, acesse hp.com/go/mediasolutionslocator ou consulte seu fornecedor de mídia para saber detalhes de compatibilidade. Para obter melhores resultados, use tecidos que não esticam. O desempenho varia conforme a impressora. Para impressoras a látex da HP para volumes médios, o coletor de tinta opcional é necessário para tecidos porosos (acompanha a impressora HP Látex 850). Para impressoras a látex da HP para pequenos volumes, imprima em mídia que não deixa passar tinta para a impressora.

¹⁴ Estimativas de permanência de imagem da HP pelo HP Image Permanence Lab. Permanência de exposição em ambientes externos de acordo com SAE J2527 em uma variedade de mídias, incluindo mídia da HP; orientação de exposição vertical, em condições nominais simuladas de exposição para uso externo, em temperaturas altas e baixas determinadas, incluindo exposição direta à luz solar e à água; o desempenho pode variar de acordo com mudanças das condições ambientais. Permanência de exposição com laminação com Superplastificação brilhante cast transparente HP, laminação a quente da GBC com brilho transparente de 1,7 milésimo de polegada ou laminação Neschen Solvoprint Performance Clear 80. Os resultados podem variar com base no desempenho específico da mídia.



Impressora HP Látex 280

Grandes avanços na impressão em frente e verso

- O recurso de impressão em frente e verso¹⁵ permite que você imprima nos dois lados do banner, com intervenção mínima do operador; o sensor óptico de avanço de mídia (OMAS) da HP controla o registro automaticamente;
- Você também pode poupar tempo: não é preciso rebobinar o rolo depois que terminar um lado.

Mais tecidos e qualidade mais alta

- Total compatibilidade com rolos de 264 cm (104"); agora você tem acesso a mais rolos de tecidos disponíveis no mercado;
- Amplie a variedade de mídia que você pode usar, incluindo material macio, que antes era leve demais para colocar na impressora; imprima em materiais porosos com o acessório Protetor da Área de Impressão (B2W90A);
- Qualidade de imagem ainda mais alta, com o sistema de tensionamento do eixo de recolhimento e protetores de borda de mídia.



Revestimentos de parede e telas

Descubra uma nova oportunidade de mercado

- As impressões inodoras atendem aos altos padrões ambientais – ideais para hotéis, restaurantes, escolas
- Experimente a solução HP WallArt fácil de usar, acesse hpwallart.com¹⁶



Tecidos temporários¹⁷

Complemente seus negócios com aplicações de sinalização em tecido

- Imprima em uma ampla variedade de tecidos, incluindo tecidos naturais e sem revestimento
- Uma solução fácil de usar em comparação com as técnicas com sublimação de corantes

Eco Highlights

- Impressão mais saudável com a HP Látex – sem ventilação especial, etiquetas de aviso sobre perigos ou HAPs¹
- As tintas látex HP possuem certificação ECOLOGO® da UL; cartuchos com certificação Eco Mark²
- Tintas látex HP com certificação GOLD do GREENGUARD³; produza impressões inodoras
- Um local de trabalho mais seguro – as tintas látex HP não são inflamáveis nem combustíveis e não possuem níquel⁴



¹ Com base em uma comparação entre a tecnologia de tinta látex HP e concorrentes com grande participação no mercado em dezembro de 2013, e análise de MSDS/SDSs publicados e/ou avaliação interna. O desempenho de atributos específicos pode variar conforme o concorrente e a tecnologia/fórmula da tinta. Não é necessário usar equipamento especial de ventilação (filtragem de ar) para atender as exigências da OSHA dos EUA. A instalação de equipamento especial de ventilação fica a critério do cliente – consulte o Guia de Preparação do Local para mais detalhes. Os clientes devem consultar os requisitos e as regulamentações estaduais e municipais. Não contém poluentes de ar prejudiciais, conforme o Método 311 da EPA.

² A certificação ECOLOGO® da UL para UL 2801 demonstra que uma tinta atende a vários critérios rigorosos relacionados à saúde humana e a considerações ambientais (consulte ul.com/EL). Cartuchos de tinta látex HP 789, número de certificação 11 142 004, certificados pelo escritório do Eco Mark da Japan Environment Association.

³ A certificação GOLD do GREENGUARD para UL 2818 demonstra que os produtos são certificados de acordo com os padrões do GREENGUARD em termos de baixa emissão química em ambiente interno durante o uso do produto. Para mais informações, acesse ul.com/gg ou greenguard.org.

⁴ As tintas látex HP à base de água não são classificadas como líquidos inflamáveis ou combustíveis pelas normas de transporte internacional nem pelo USDOT (Departamento de Transporte dos EUA). Testes realizados em conformidade com o método Pensky-Martins Closed Cup demonstrou um ponto de fulgor acima de 110° C. Ausência de níquel demonstrada conforme teste conduzido com as tintas látex HP para obtenção do certificado ECOLOGO® da UL. A certificação ECOLOGO® da UL para UL 2801 demonstra que uma tinta atende a vários critérios rigorosos relacionados à saúde humana e a considerações ambientais (consulte ul.com/EL).

Recicle hardware de impressão em grandes formatos e suprimentos de impressão. Descubra como no nosso site: hp.com/ecosolutions

¹⁵ Para obter melhores resultados, use opções de mídia destinadas à impressão em frente e verso.



¹⁶ Requer uma conta do HP WallArt, conexão de Internet e um dispositivo habilitado para Internet conectado. Para mais informações, acesse hpwallart.com.

¹⁷ O desempenho pode variar de acordo com a mídia – para obter mais informações, acesse hp.com/go/mediasolutionslocator ou consulte seu fornecedor de mídia para saber detalhes de compatibilidade. Para obter melhores resultados, use tecidos que não esticam. O desempenho varia conforme a impressora. Para impressoras a látex da HP para volumes médios, o coletor de tinta opcional é necessário para tecidos porosos (acompanha a impressora HP Látex 850). Para impressoras a látex da HP para pequenos volumes, imprima em mídia que não deixa passar tinta para a impressora.

Especificações técnicas

Velocidade de impressão¹⁸	Até 70 m ² /h (753 pés ² /h)		
Mídia	Manuseio	Alimentação por rolo, bobina de recolhimento, cortador automático (para vinil, mídia baseada em papel, filme poliéster para luz de fundo e faixas finas)	
	Tamanho do rolo	Rolos de 58 a 264 cm (23" a 104"), até 100 kg (220 lb)	
	Diâmetro do rolo	Até 25 cm (9,8") de diâmetro na parte externa	
	Espessura	Até 0,5 mm (19,7 milésimos de polegada)	
Impressão	Modos de impressão ¹⁸	2 passadas bidirecionais 70 m ² /h (753 pés ² /h) 4 passadas bidirecionais 40 m ² /h (430 pés ² /h) 6 passadas bidirecionais 28 m ² /h (301 pés ² /h) 8 passadas bidirecionais 18,4 m ² /h (198 pés ² /h) 10 passadas bidirecionais 14,7 m ² /h (158 pés ² /h) 12 passadas bidirecionais 12,3 m ² /h (132 pés ² /h) 16 passadas bidirecionais 9,2 m ² /h (99 pés ² /h)	
	Resolução de impressão	1.200 x 1.200 dpi	
	Margens	Superior x inferior x esquerda x direita: 5 x 5 x 5 x 5 mm (0,2" x 0,2" x 0,2" x 0,2")	
	Cabeças de impressão	6 (2 amarelo/preto, 2 ciano/ciano claro, 2 magenta claro/magenta)	
	Conectividade	Interfaces (padrão) Gigabit Ethernet (1000 Base-T)	
	Dimensões (L x P x A)	Impressora: 3.581 x 730 x 1.377 mm (141" x 29" x 54") Com a embalagem: 3.850 x 1.100 x 1.675 mm (151,6" x 43,3" x 65,9")	
Peso	Impressora: 380 kg (837 lb); Com a embalagem: 629 kg (1.387 lb)		
O que vem na caixa	Impressora HP Látex 280, cabeças de impressão, kit de limpeza da cabeça de impressão, kit de manutenção de tinta, recipiente de limpeza, base da impressora, bobina de recolhimento, acessório de 61" para colocação de mídia, acessório de 104" para colocação de mídia, suportes de borda, kit de tensão de três fases, desviador para gestão de resíduos, kit de manutenção para o usuário, guia de referência rápida, software de documentação.		
Variações ambientais	Temperatura de operação: 15 a 30°C (59 a 86°F), Temperatura de armazenamento: -25 a 55° C (-13 a 131° F) Umidade em operação: 30 a 80% de UR (sem condensação)		
Acústica	Pressão sonora: 61 dB(A) (ativa); 45 dB(A) (ociosa) Potência sonora: 8 B(A) (ativa); 6,7 B(A) (ociosa)		
Consumo de energia	4,2 kW (impressão); 8 a 10 kW (máximo); < 64 watts (economia de energia)		
	Requisitos de alimentação	Tensão de entrada: trifásica, 200 a 240 VAC (+/- 10%), 40 A ou 380 a 415 VAC (-10% +6%), 24 A; 50/60 Hz (+/- 3 Hz)	
Certificação	Segurança	EUA e Canadá (certificada por CSA), UE (compatível com LVD e EN60950-1), Rússia (GOST), China (CCC)	
	Eletromagnética	Compatível com requerimentos da Classe A, incluindo: EUA (Normas da FCC), Canadá (ICES), UE (Diretiva EMC), Austrália (ACMA), Nova Zelândia (RSM), China (CCC), Japão (VCCI), Coreia (KCC)	
	Ambiental	WEEE, RoHS na UE, RoHS na China, REACH, EuP, FEMP, UL	
Garantia	Garantia limitada de hardware de um ano; suporte telefônico 8 horas por dia, 5 dias por semana		

Informações para pedidos

Produto	CQ871A	Impressora HP Látex 280 de 104"	
Acessórios	CZ277A	Eixo de 7,62 cm (3") da impr. HP Designjet L28500 (104")	
	CZ278A	Acessório para colocação de mídia da HP Designjet de 104"	
	CR765A	Acessório para colocação de mídia da HP Designjet de 61"	
	CQ201A	Kit de manutenção para usuários da HP Designjet L2x500	
	B2W90A	Protetor da Área de Impressão HP Designjet L26500/28500	
	B8K59A	Suporte da borda da mídia da HP Designjet L26500/L28500	
Cabeças de impressão originais HP	CN702A	Cabeça de impressão amarelo/preto HP Látex 792	
	CN703A	Cabeça de impressão ciano/ciano claro HP Látex 792	
	CN704A	Cabeça de impressão magenta claro/magenta HP Látex 792	
Cartuchos de tinta originais HP	CN705A	Cartucho de tinta látex preta HP 792 de 775 ml	
	CN706A	Cartucho de tinta látex ciano HP 792 de 775 ml	
	CN707A	Cartucho de tinta látex magenta HP 792 de 775 ml	
	CN708A	Cartucho de tinta látex amarela HP 792 de 775 ml	
	CN709A	Cartucho de tinta látex ciano claro HP 792 de 775 ml	
	CN710A	Cartucho de tinta látex magenta claro HP 792 de 775 ml	
	Suprimentos de manutenção originais da HP	CR278A	Kit de limpeza de cabeça de impressão HP 792
		CR279A	Kit de manutenção de tinta HP 792
		CH622A	Reservatório de limpeza de cabeça de impressão HP 789/792
	Materiais de impressão originais HP para grandes formatos	Os materiais de impressão da HP são projetados juntamente com as tintas látex HP e as impressoras a látex da HP para fornecer excelente qualidade de imagens, consistência e confiabilidade.	
Papel de parede da HP sem PVC (certificação FSC® e GOLD do GREENGUARD) ¹⁹			
Polipropileno fosco para uso diário HP, núcleo de 3"  ²⁰			
Filme de poliéster para iluminação de fundo HP  ²⁰			
	Tela acetinada HP Premium		
	Para obter todo o portfólio de materiais de impressão HP para grandes formatos, acesse globalBMG.com/hp .		
Serviço e suporte	U0M00E	Próximo dia útil HP por 2 anos	
	U0L97E	Próximo dia útil HP por 3 anos	
	U0M03E	Suporte HP no próximo dia útil com retenção de mídia com defeito, por 3 anos	
	U0M10PE	Suporte HP pós-garantia, no próximo dia útil com retenção de mídia com defeito, por 1 ano	
	U0M13PE	Pós-garantia HP no próximo dia útil, por 1 ano	
	U0M11PE	Pós-garantia HP no próximo dia útil, por 2 anos	
	U1XQ1E	Instalação e treinamento da HP para suporte a hardware	

¹⁸ Velocidade baseada em impressão usando a largura total (264 cm/104").

¹⁹ Código de licença da marca comercial FSC®-C115319 do BMG, acesse fsc.org. Código de licença da marca comercial FSC®-C017543 da HP, acesse fsc.org. Nem todos os produtos com certificação FSC® estão disponíveis em todas as regiões. A certificação GOLD do GREENGUARD para UL 2818 demonstra que o produto é certificado de acordo com os padrões do GREENGUARD em termos de baixa emissão química em ambiente interno durante o uso do produto. Para mais informações, acesse ul.com/gg ou greenguard.org.

²⁰ A disponibilidade do programa de devolução de mídia de grandes formatos da HP pode variar. Os programas de reciclagem podem não existir em sua região. Acesse hp.com/recycle para mais detalhes.

Para conhecer soluções de RIP de terceiros certificadas pela HP, acesse nosso site: hp.com/go/Latex280/solutions

Consulte os requisitos presentes no Guia de preparação do local para garantir total conformidade com todas as exigências de instalação e operação, procedimentos de segurança, avisos, cuidados e regulamentos locais. Baixe este e outros manuais em hp.com/go/Latex280/manuals



Impressora HP Látex 280 (anteriormente impressora HP Designjet série L28500)

