



Imprimante HP Latex 820

Augmentez la production des applications intérieures/extérieures



Développez votre polyvalence des applications intérieures/extérieures

- Effectuez des impressions sur une large gamme de supports, tels que le vinyle auto-adhésif, le papier, le papier-peint, banderole en PVC, film, directement sur des textiles pour un intérieur temporaire.¹
- Une qualité d'image supérieure avec 6 couleurs, une large gamme de couleurs, texte 4 points et une résolution jusqu'à 1 200 dpi.
- En extérieur, les impressions non laminées résistent jusqu'à trois ans et celles laminées jusqu'à cinq ans.²
- Offrez des habillages de véhicules garantis HP, Avery Graphics et 3M, et 3M™ MCS™.³

Découvrez une qualité d'image époustouflante et une productivité élevée.

- Réalisez des publicités sur le lieu de vente à fort impact avec une vitesse d'impression atteignant jusqu'à 45 m²/h. Les impressions sortent complètement sèches et sont prêtes pour le laminage ou les finitions.
- Capacité de double rouleau facultative. Imprimez deux rouleaux de 1,52 m côte à côte à vitesse de production maximale.⁴
- Produisez des banderoles recto verso⁵ sans que l'opérateur n'ait à intervenir en permanence. Il n'est pas nécessaire de rembobiner le rouleau lors du changement de côtés.
- Réduisez le temps de maintenance : remplacez les têtes d'impression sans nécessiter d'assistance technique, aucun

Pour plus d'informations, consultez l'adresse suivante hp.com/go/Latex820

Obtenez une liste complète de tous les supports compatibles latex ainsi que les profils de couleur finis et les paramètres d'imprimante à l'adresse hp.com/go/mediasolutionslocator

nettoyage manuel quotidien requis.

Créez un environnement plus sain, en intérieur comme en extérieur.⁶

- Travaillez dans des nouveaux espaces intérieurs où les solvants et UV sont interdits, comme ceux de la santé. Les impressions à encre HP Latex à base d'eau sont sans odeur
- Impressions plus saines avec HP Latex⁶ : aucune ventilation spécifique,⁷ aucune étiquette de mise en garde, aucun polluant atmosphérique dangereux⁸
- Conforme à des standards reconnus : les encres HP Latex sont certifiées UL ECOLOGO⁹ et GREENGUARD GOLD¹⁰
- Créez des impressions conformes aux critères AgBB¹¹ et notées A+ selon les Emissions dans l'air intérieur.¹²

¹ Pour un résultat optimal, procédez à l'impression sur un support qui ne laisse pas pénétrer l'encre sur l'imprimante. Les performances peuvent varier en fonction du support. Veuillez consulter votre fournisseur de support pour plus de détails sur la compatibilité.

² Estimations de permanence de l'image HP effectuée par le laboratoire HP Image Permanence Lab. La permanence des couleurs à l'exposition en extérieur a été testée conformément à la norme SAE J2527 sur une gamme de supports, y compris les supports HP, dans une orientation verticale d'affichage dans des conditions simulées d'exposition en extérieur correspondant à des climats chauds et froids déterminés, y compris des conditions d'exposition à la lumière solaire directe et à l'eau. Les performances sont susceptibles de varier en fonction des changements des conditions environnementales. Permanence à l'exposition laminée utilisant du film de plastification transparent HP, le papier laminé à chaud 1,7 ml transparent brillant GBC ou le papier laminé Neschen Solvoprint Performance Clear 80. Les résultats peuvent varier en fonction des performances de chaque support.

³ La garantie 3M™ MCS™ est disponible auprès des fabricants de graphiques certifiés. Pour plus d'informations sur les conditions d'inscription et de qualification, visitez le site Web.3Mgraphics.com ou contactez votre représentant 3M.

⁴ Non inclus, vendu séparément. Contactez HP pour vérifier la disponibilité de cet accessoire selon la région.

⁵ Pour un résultat optimal, utilisez des supports de banderoles blackout prévues pour l'impression recto verso.

⁶ Basé sur une comparaison entre la technologie d'encre HP Latex et la concurrence de premier plan en décembre 2013 et sur une analyse des fiches techniques sur la sécurité et celles sur la sécurité d'emploi des produits publiées et/ou une évaluation interne. Les performances d'attributs spécifiques peuvent varier selon la concurrence et la technologie/la formulation d'encre.

⁷ Aucun système de ventilation spécifique (filtration d'air) n'est requis pour se conformer aux exigences américaines de l'OSHA. L'installation d'un système de ventilation spécifique est à la discrétion du client : voir le guide de préparation du site pour plus de détails. Les clients doivent consulter les exigences et réglementations nationales et locales.

⁸ Les encres HP Latex ont été testées sur la présence de polluants atmosphériques dangereux, comme stipulé dans la loi Clean Air Act selon l'Environmental Protection Agency Method 311 (tests menés en 2013) et aucun n'a été détecté.

⁹ La certification UL ECOLOGO® pour les encres d'impression UL 2801 montre que les encres répondent à un ensemble de critères rigoureux liés à la santé et à l'environnement (voir ul.com/EL).

¹⁰ La certification GREENGUARD GOLD attribuée à la référence UL 2818 démontre que les produits sont certifiés selon les normes GREENGUARD en matière de faibles émissions de produits chimiques dans l'air ambiant pendant leur utilisation. Pour plus d'informations, visitez les sites ul.com/gg ou greenguard.org.

¹¹ L'impression de HP WallArt et d'autres impressions sur du papier-peint HP sans PVC imprimé avec des encres HP Latex sont conformes aux critères AgBB pour l'évaluation sur la santé des émissions COV des produits de construction intérieurs, voir umweltbundesamt.de/en/topics/health/commissions-working-groups/ausschuss-zur-gesundheitlichen-bewertung-von.

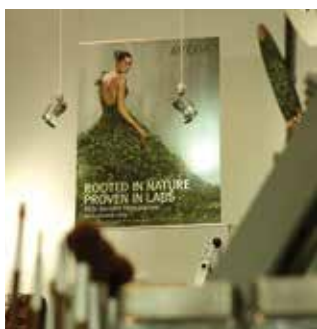
¹² Émissions dans l'air intérieur fournit une déclaration sur le niveau d'émission de substances volatiles dans l'air intérieur posant des risques de santé si elles sont inhalées, sur une échelle de A+ (émissions très faibles) à C (émissions élevées).



Technologies d'impression HP Latex

Les encres HP Latex sont des encres à base d'eau qui allient les meilleures caractéristiques des encres à solvants et de celles à base d'eau. Vous obtenez une grande polyvalence et résistance en extérieur, sur tous les types de support courants utilisés pour les applications de signalisations et affichages, conjointement avec des impressions de haute qualité et sans odeur, demandant peu de maintenance et offrant les avantages environnementaux des encres à base d'eau.

Les impressions à base d'encres HP Latex sont complètement durcies dans l'imprimante pour former une image durable, prête pour la lamination, la finition, l'envoi ou l'affichage.



Affiches sur le lieu de vente

Réduisez les coûts sans compromis sur la qualité.

- D'excellents résultats sur tous les types de papier, y compris les papiers non couchés bon marché et les papiers offset classiques



Caissons lumineux

Offrez des applications rétroéclairées à valeur ajoutée.

- Créez des impressions haute résolution jusqu'à 1 200 dpi.
- Couleurs saturées et éclatantes
- Choisissez parmi une gamme de matériaux d'impression rétroéclairés : papier, film, polypropylène et textiles¹³



Bannières extérieures et événementielles

Réalisez des impressions capables de valoriser les plus grandes marques.

- Obtenez des résultats de haute qualité sur des vinyles auto-adhésifs et des bannières.
- Offrez une résistance à l'exposition en extérieur jusqu'à trois ans pour les impressions non laminées et jusqu'à cinq ans pour celles laminées.¹⁴



Habillage et graphiques des véhicules

Réduisez les délais, même pour les tâches les plus urgentes.

- Laminez juste après l'impression. Plus besoin d'attendre que les impressions sèchent.
- La couche d'encre flexible est adaptée aux surfaces complexes.

¹³ Les performances peuvent varier selon le support. Pour plus d'informations, visitez le site hp.com/go/mediasolutionslocator ou adressez-vous à votre fournisseur de supports pour obtenir des détails sur la compatibilité. Pour obtenir de meilleurs résultats, utilisez des textiles qui ne s'étirent pas. Les performances varient selon l'imprimante. Les imprimantes HP Latex 360 et 850 incluent un collecteur d'encre pour imprimer sur des textiles poreux. L'imprimante HP Latex 3000 nécessite le collecteur d'encre facultatif pour les textiles poreux. Pour toutes les autres imprimantes HP Latex, procédez à l'impression sur un support qui ne laisse pas pénétrer l'encre sur l'imprimante.

¹⁴ Estimations de permanence de l'image HP effectuée par le laboratoire HP Image Permanence Lab. La permanence des couleurs à l'exposition en extérieur a été testée conformément à la norme SAE J2527 sur une gamme de supports, y compris les supports HP, dans une orientation verticale d'affichage dans des conditions simulées d'exposition en extérieur correspondant à des climats chauds et froids déterminés, y compris des conditions d'exposition à la lumière solaire directe et à l'eau. Les performances sont susceptibles de varier en fonction des changements des conditions environnementales. Permanence à l'exposition laminée utilisant du film de plastification transparent moulé glacé HP, le papier laminé à chaud 1,7 ml transparent brillant GBC ou le papier laminé Neschen Solvoprint Performance Clear 80. Les résultats peuvent varier en fonction des performances de chaque support.



Imprimante HP Latex 820

Grande amélioration pour l'impression recto verso

- La capacité recto verso¹⁵ vous permet d'imprimer des banderoles recto verso sans que l'opérateur n'ait à intervenir en permanence ; le capteur HP Optical Media Advance Sensor (OMAS) contrôle la détection automatique des faces.
- Vous pouvez également économiser du temps ; il n'est pas nécessaire de rembobiner le rouleau entre les côtés.

Kit double rouleau 126 pouces HP (CX062A en option)

- La capacité de double rouleau vous permet d'imprimer deux rouleaux de 1,52 m côte à côte et de profiter de la vitesse de production maximale de l'imprimante.
- Le système différentiel innovant accueille des rouleaux de diverses largeur et longueur en ajustant automatiquement la tension entre les deux rouleaux de support.
- Une conception solide qui permet une opération sans surveillance.



Revêtements muraux et canvas

Découvrez une nouvelle opportunité de marché.

- Les impressions sans odeur sont idéales pour les intérieurs sensibles.
- Essayez la solution HP WallArt facile à utiliser, visitez le site hpwallart.com¹⁶



Textiles temporaires¹⁷

Complétez vos offres avec de nouvelles applications.

- Imprimez sur une grande variété de textiles, y compris des textiles naturels et non couchés.
- Une solution facile à utiliser comparée aux techniques de sublimation thermique.

Exemples écologiques

- Impressions plus saines avec HP Latex : aucune ventilation spécifique, aucune étiquette de mise en garde, aucun polluant atmosphérique dangereux¹
- Conforme à des standard reconnus: les encres HP Latex sont certifiées UL ECOLOGO[®] et GREENGUARD GOLD²
- Créez des impressions conformes aux critères AgBB et notés A+ pour l'émission dans l'air intérieur³
- Un lieu de travail plus sain : les encres HP Latex sont non inflammables, non combustibles et sans nickel⁴.



¹ Basé sur une comparaison entre la technologie d'encre HP Latex et la concurrence de premier plan en décembre 2013 et sur une analyse des fiches techniques sur la sécurité et celles sur la sécurité d'emploi des produits publiées et/ou une évaluation interne. Les performances d'attributs spécifiques peuvent varier selon la concurrence et la technologie/la formulation d'encre. Aucun système de ventilation spécifique (filtration d'air) n'est requis pour se conformer aux exigences américaines de l'OSHA. L'installation d'un système de ventilation spéciale est à la discrétion du client : voir le guide de préparation du site pour plus de détails. Les clients doivent consulter les exigences et réglementations nationales et locales. Ne contient aucun polluant atmosphérique dangereux selon la norme EPA Method 311.

² La certification UL ECOLOGO[®] pour les encres d'impression UL 2801 montre que les encres répondent à un ensemble de critères rigoureux liés à la santé et à l'environnement (voir ul.com/EL). La certification GREENGUARD GOLD attribuée à la référence UL 2818 démontre que les produits sont certifiés selon les normes GREENGUARD en matière de faibles émissions de produits chimiques dans l'air ambiant pendant leur utilisation. Pour plus d'informations, visitez les sites ul.com/gg ou greenguard.org.

³ L'impression de HP WallArt et d'autres impressions sur du papier-peint HP sans PVC imprimé avec des encres HP Latex sont conformes aux critères AgBB pour l'évaluation sur la santé des émissions COV des produits de construction intérieurs (voir umweltbundesamt.de/en/topics/health/commissions-working-groups/ausschuss-zur-gesundheitlichen-bewertung-von). Émissions dans l'air intérieur fournit une déclaration sur le niveau d'émission de substances volatiles dans l'air intérieur posant des risques de santé si elles sont inhalées, sur une échelle de A+ (émissions très faibles) à C (émissions élevées).

⁴ Les encres HP Latex ne sont pas classées comme liquides inflammables ou combustibles par l'USDOIT ni d'après les réglementations de transport internationales. Les tests effectués selon la méthode Pensky-Martins Closed Cup ont révélé un point d'éclair supérieur à 110 °C. Sans nickel démontré d'après les tests effectués pour les encres HP Latex pour respecter la certification UL ECOLOGO[®]. La certification UL ECOLOGO[®] pour les encres d'impression UL 2801 montre que les encres répondent à un ensemble de critères rigoureux liés à la santé et à l'environnement (voir ul.com/EL).

Merci de recycler le matériel d'impression grand format et les consommables d'impression. Découvrez comment sur notre site Web hp.com/ecosolutions

¹⁵ Pour un résultat optimal, utilisez des supports de banderoles blackout prévues pour l'impression recto verso.



¹⁶ Nécessite un compte HP WallArt, une connexion Internet et un périphérique connecté compatible Internet. Pour plus d'informations, consultez l'adresse hpwallart.com.

¹⁷ Les performances peuvent varier selon le support. Pour plus d'informations, visitez le site hp.com/go/mediasolutionslocator ou adressez-vous à votre fournisseur de supports pour obtenir des détails sur la compatibilité. Pour obtenir de meilleurs résultats, utilisez des textiles qui ne s'étirent pas. Les performances varient selon l'imprimante. Les imprimantes HP Latex 360 et 850 incluent un collecteur d'encre pour imprimer sur des textiles poreux. L'imprimante HP Latex 3000 nécessite le collecteur d'encre facultatif pour les textiles poreux. Pour toute les autres imprimantes HP Latex, procédez à l'impression sur un support qui ne laisse pas pénétrer l'encre sur l'imprimante.

Spécifications techniques

Impression	Modes d'impression	Pour des tissus hautement saturés et rétroéclairés (densité de l'encre 250 %) : Production Plus (10 passages bidirectionnels), 27 m ² /h
		Pour des tissus hautement saturés et rétroéclairés (densité de l'encre 150 %) : Production Plus (6 passages bidirectionnels) - 45 m ² /h
		Pour panneaux d'affichage extérieur (densité de l'encre 70 %) : Panneau (2 passages unidirectionnels), 88 m ² /h
		Pour tests (densité de l'encre 50 %) : Test (1 passage unidirectionnel), 177 m ² /h
	Résolution d'impression	Jusqu'à 1 200 x 1 200 dpi
	Têtes d'impression	3 (cyan/noir, jaune/magenta, magenta clair/cyan clair)
	Buses	10 560 par tête d'impression
Gestion	des supports	Processus recto verso guidé, rouleau à rouleau
	Taille du rouleau	Jusqu'à 3,2 m de largeur
	Poids du rouleau	Jusqu'à 130 kg (286 lb)
	Diamètre du rouleau	Diamètre extérieur jusqu'à 25 cm Mandrin de 7,62 cm Épaisseur : jusqu'à 0,8 mm (31,5 mil)
Dimensions (L x l x h)	Imprimante :	573 x 166 x 166 cm
	Emballage :	586 x 173 x 216 cm
Poids	Imprimante :	1 053 kg (2 321 kg). Emballage : 1 770 kg
Contenu du carton	Imprimante HP Latex 820, têtes d'impression HP LX610, bobines 126 pouces (x2), soufflette pneumatique, support de rouleau d'exemple HP d'origine, bobines double rouleau, Webcam HP avec câble USB, commutateur de réseau HP, Kit de nettoyage de l'imprimante HP Scitex LX, kit de maintenance HP LX600 Scitex, guide de maintenance et de dépannage, kit de collecteur d'encre, éponges de collecteur d'encre de rechange (x16), guides latéraux de support (x2), logiciel de documentation, câble Ethernet, kit de configuration électrique avec fusibles, outil de chargement de support, supports de bobines (x2).	
Plages environnementales	Températures de fonctionnement : 15 à 30 °C	
	Conditions d'humidité de fonctionnement : Humidité relative de 20 à 70 % (sans condensation)	
Acoustiques	Pression sonore : 66 dB(A) (actif) ; 44 dB(A) (en veille) Niveau sonore : 8,5 B(A) (actif) ; 6,6 B(A) (en veille)	
Alimentation	Impression : Triphasé : 8 à 15 kW, courant monophasé : 1 kW	
	Économie d'énergie : Triphasé : 0 kW, courant monophasé : 310 W	
	Désactivée : 0,1 W	
	Spécifications : Triphasé (tension de la ligne) : 200 à 220 V c.a. (+/- 10 %), 50 A max ; 380 à 415 V c.a. (-10 % +6 %), 30 A max ; 50/60 Hz ; monophasé : 115 à 127 VCA (+/- 10 %) ; 200 à 240 VCA (-10 % +6 %) (Japon 200 V) ; 50/60 Hz, 10 A max	
Certifications	Sécurité	Etats-Unis et Canada (certifié CSA) ; UE (compatible LVD et MD EN60950-1, 12100-1 et 60204-1) ; Russie (GOST)
	Electromagnétique	Compatible avec les exigences de la Classe A, y compris E.-U. (Règles FCC), Canada (DoC), UE (directive EMC), Australie (ACMA), Nouvelle-Zélande (MoC)
	Environnementales	RoHS, WEEE, REACH
Garantie	Garantie limitée de un an sur le matériel	

Informations de commande

Produit	CR773A	Imprimante HP Latex 820	
Accessoires	CK832A	Kit de nettoyage pour imprimante HP Scitex LX	
	CQ657A	Bobine HP 126 pouces	
	CX062A	Kit double rouleau 126 pouces HP	
	CQ755B	Logiciel RIP HP Scitex Caldera	
	D9241A	Logiciel RIP HP Scitex Onyx Thrive 211	
Têtes d'impression HP d'origine	CN667A	HP LX610 - Tête d'impression Latex Jaune/Magenta	
	CN668A	HP LX610 - Tête d'impression Latex Cyan/Noir	
	CN669A	HP LX610 - Tête d'impression Latex Magenta clair/Cyan clair	
Cartouches d'encre et consommables de maintenance HP d'origine	CN670A	HP LX610 - Cartouche d'encre Latex Cyan 3 l	
	CN671A	HP LX610 - Cartouche d'encre Latex Magenta 3 l	
	CN672A	HP LX610 - Cartouche d'encre Latex Jaune 3 l	
	CN673A	HP LX610 - Cartouche d'encre Latex Noir 3 l	
	CN674A	HP LX610 - Cartouche d'encre Latex Cyan clair 3 l	
	CN675A	HP LX610 - Cartouche d'encre Latex Magenta clair 3 l	
	CC591A	Kit de maintenance HP LX600 Scitex	
	Matériaux d'impression grand format HP d'origine	Les matériaux d'impression HP sont conçus en même temps que les encres et imprimantes HP Latex afin de fournir une qualité d'image optimale, une régularité et une fiabilité.	
		Papier-peint HP sans PVC (certifié FSC® et GREENGUARD GOLD) ¹⁸	
		Polypropylène mat HP Everyday, mandrin 3 pouces  ¹⁹	
Film polyester rétroéclairé HP  ¹⁹			
Canevas satiné HP Premium			
Pour découvrir toute la gamme de matériaux d'impression grand format HP, visitez globalBMG.com/hp .			

¹⁸ Code de licence de marque commerciale BMG FSC®-C115319, voir fsc.org. Code de licence de marque commerciale FSC®-C017543, voir fsc.org. Les produits certifiés FSC® ne sont pas tous disponibles dans toutes les régions. La certification GREENGUARD GOLD attribuée à la référence UL 2818 démontre que les produits sont certifiés selon les normes GREENGUARD en matière de faibles émissions de produits chimiques dans l'air ambiant pendant leur utilisation. Pour plus d'informations, visitez les sites ul.com/gg ou greenguard.org.

¹⁹ La disponibilité du programme de reprise des supports grand format HP varie. Des programmes de recyclage n'existent peut-être pas dans votre région. Pour plus d'informations, visitez le site hp.com/fr/recycle.



Imprimante HP Latex 820 (l'ancienne imprimante industrielle HP Scitex LX820)

