



Impressora HP Látex 820

Aumente a produção de aplicações externas/internas



Amplie a versatilidade das aplicações para ambientes externos/internos

- Imprima em uma ampla variedade de mídias – vinil autoadesivo, papel, papel de parede, faixa PVC, filme – diretamente em tecidos para obter tecidos temporários para ambientes internos.¹
- Excelente qualidade de imagem com seis cores, uma ampla gama de cores, texto em 4 pt, e resolução de até 1.200 dpi.
- As impressões externas conseguem permanência de exposição de até três anos sem laminação, e de até cinco anos com laminação.²
- Ofereça imagens para veículos respaldadas por garantias da HP, Avery Graphics e 3M, incluindo a garantia MCS™ da 3M™.³

Veja uma qualidade de imagem impressionante e alta produtividade

- Veja impressões de alto impacto para pontos de venda em até 45 m²/h. As impressões saem completamente secas, prontas para laminação ou acabamento.
- Capacidade opcional para dois rolos – imprima dois rolos de 1,52 m (60 pol.) lado a lado com velocidade total de produção.⁴
- Produza faixas em frente e verso⁵ com mínima intervenção do operador. Sem a necessidade de rebobinar o rolo depois que terminar um lado.
- Reduza o tempo de manutenção: substitua as cabeças de impressão sem chamar o pessoal de reparo; também não é preciso fazer limpeza manual diária.

Para obter mais informações, acesse hp.com/go/Latex820

Encontre uma lista abrangente de todas as mídias compatíveis com látex juntamente com perfis de cores e configurações de impressoras em hp.com/go/mediasolutionslocator

Diferencie-se, ganhe novos negócios e tenha mais lucro

- Ajude a reduzir o descarte de resíduos e os custos com equipamento: sem necessidade de equipamento de ventilação especial⁶ nem secador externo.
- Atraia novos negócios com impressões inodoras⁷ que são perfeitas para ambientes delicados para a exposição interna.
- Reforce a confiança: as tintas látex da HP possuem certificação ECOLOGO da UL e GREENGUARD Children & Schools⁸.
- Ofereça valor agregado a seus clientes com mídias recicláveis da HP e o programa de retorno HP para mídias de grandes formatos.⁹

¹ Para obter melhores resultados, imprima aplicações têxteis em tecido que não estique. O desempenho pode variar de acordo com a mídia. Consulte seu fornecedor de mídia para saber detalhes de compatibilidade.

² Estimativas de permanência de imagem da HP, resistência a arranhões, manchas e água feitas pela HP Image Permanence Lab. Permanência de exposição em ambientes externos de acordo com SAE J2527 usando tintas látex da HP e tintas com baixo teor de solvente em uma variedade de mídias, incluindo mídia da HP; orientação de exposição vertical, em condições nominais simuladas de exposição para uso externo, em temperaturas altas e baixas determinadas, incluindo exposição direta à luz solar e à água; o desempenho pode variar de acordo com mudanças das condições ambientais. Permanência de exposição com laminação a quente da GBC com brilho transparente de 1,7 milésimo de polegada; para Vinil adesivo brilhante cast antibolhas HP usando Superlaminação brilhante cast transparente HP. Os resultados podem variar com base no desempenho específico da mídia e na metodologia de teste de arranhão.

³ A garantia MCS™ da 3M™ está disponível para Fabricantes gráficos certificados. Para obter mais informações sobre requisitos de registro e qualificação, consulte 3Mgraphics.com, ou entre em contato com seu representante da 3M.

⁴ Não incluído; vendido separadamente. Confira com a HP a disponibilidade desse acessório na sua região.

⁵ Para obter melhores resultados, use faixa com proteção, destinada a impressão em frente e verso. Não é necessária uma ventilação especial para atender aos requisitos OSHA dos EUA sobre exposição ocupacional a compostos orgânicos voláteis (VOCs) de tintas látex da HP. A instalação de equipamento especial de ventilação fica a critério do cliente – nenhuma recomendação específica da HP é necessária. Os clientes devem consultar os requisitos e as regulamentações estaduais e municipais.

⁷ Alguns substratos podem ter odor inerente.

⁸ A certificação ECOLOGO da UL para UL 2801 demonstra que uma tinta atende a vários critérios rigorosos relacionados à saúde humana e a considerações ambientais (consulte ul.com/EL). As tintas látex da HP possuem certificação GREENGUARD Children and SchoolsSM (acesse greenguard.org).

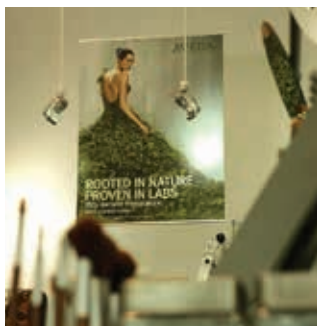
⁹ A disponibilidade do programa de devolução de mídia de grandes formatos da HP pode variar. Alguns papéis recicláveis da HP podem ser reciclados através de programas de reciclagem disponíveis normalmente. Os programas de reciclagem podem não existir em sua região. Acesse hp.com/recycle para obter mais detalhes.



Tecnologias de impressão a látex HP

As tintas látex da HP são à base de água e combinam as melhores características das tintas com solvente e tintas à base de água. Você pode obter a versatilidade e a durabilidade em ambientes externos, em todos os tipos de mídias comuns usados em aplicações de sinalização e display, juntamente com alta qualidade, impressões inodoras¹⁰, baixa manutenção e as vantagens ambientais das tintas à base de água.

As impressões realizadas com tintas látex da HP são completamente curadas dentro da impressora para formar uma imagem durável que está pronta para laminação, acabamento, transporte ou exposição.



Pôsteres para ponto de venda

Reduza custos sem comprometer a qualidade

- Ótimos resultados em todos os tipos de papel, incluindo papéis sem revestimento e de baixo custo e papéis offset tradicionais



Luminosos

Ofereça aplicações com iluminação de fundo de alto valor

- Produza impressões de alta resolução de até 1.200 dpi
- Cores vibrantes e saturadas
- Escolha entre uma variedade de materiais de impressão para iluminação de fundo: papel, filme, polipropileno e tecidos¹¹



Faixas para eventos e ambientes externos

Produza imagens dignas de construir as melhores marcas

- Alcance resultados de alta qualidade em vinil autoadesivo e banners
- Ofereça permanência de exposição em ambientes externos de até três anos sem laminação e de até cinco anos com laminação¹²



Envelopamentos e imagens para veículos

Obtenha rápido tempo de produção, mesmo em trabalhos urgentes

- Laminação logo após a impressão – não é necessário esperar pela secagem das impressões
- A tinta flexível HP Látex se adapta às superfícies complexas

¹⁰ Alguns substratos podem ter odor inerente.

¹¹ O desempenho pode variar de acordo com a mídia – para obter mais informações, acesse hp.com/go/mediasolutionslocator ou consulte seu fornecedor de mídia para saber detalhes de compatibilidade. Para obter melhores resultados, use tecidos que não esticam. O desempenho varia conforme a impressora. Para impressoras látex HP para volumes médios, o coletor de tinta opcional é necessário para tecidos porosos (acompanha a HP Latex 850 Printer). Para impressoras látex HP para pequenos volumes, imprima em mídia que não deixa passar tinta para a impressora.

¹² Estimativas de permanência de imagem da HP pela HP Image Permanence Lab. Permanência de exposição em ambientes externos de acordo com SAE J2527 em uma variedade de mídias, incluindo mídia da HP; orientação de exposição vertical, em condições nominais simuladas de exposição para uso externo, em temperaturas altas e baixas determinadas, incluindo exposição direta à luz solar e à água; o desempenho pode variar de acordo com mudanças das condições ambientais. Permanência de exposição com laminação com Superlaminação brilhante cast transparente HP, laminação a quente da GBC com brilho transparente de 1,7 milésimo de polegada ou laminação Neschen Solvoprint Performance Clear 80. Os resultados podem variar com base no desempenho específico da mídia.



Impressora HP Látex 820

Grandes avanços na impressão em frente e verso

- O recurso de impressão em frente e verso¹³ permite que você imprima nos dois lados do banner, com intervenção mínima do operador; o sensor óptico de avanço de mídia (OMAS) da HP controla o registro automaticamente;
- Você também pode poupar tempo: não é preciso rebobinar o rolo depois que terminar um lado.

Kit HP com dois rolos de 3,2 m (126") (acessório opcional CX062A)

- A capacidade para dois rolos permite imprimir dois rolos de 1,52 m (60") lado a lado e aproveitar a velocidade total de produção da impressora;
- O inovador sistema diferencial acomoda rolos de larguras e comprimentos variáveis, ajustando automaticamente a tensão entre os dois rolos de mídia;
- Um projeto robusto permite operações sem supervisão.



Revestimentos de parede e telas

Descubra uma nova oportunidade de mercado

- As impressões inodoras¹⁴ são ideais para ambientes internos delicados.
- Teste a solução HP WallArt fácil de usar, acesse hp.com/go/wallart¹⁵



Tecidos temporários¹⁶

Complemente seus negócios com novas aplicações

- Imprima em uma ampla variedade de tecidos, incluindo tecidos naturais e sem revestimento
- Uma solução fácil de usar em comparação com as técnicas de sublimação de corantes

Eco Highlights

- Tintas látex da HP à base de água – sem necessidade de ventilação especial, nem de etiquetas de aviso de perigo, sem HAPs¹
- Tintas látex da HP – ECOLOGO da UL, certificação GREENGUARD Children & SchoolsSM; produza impressões inodoras²
- Crie revestimentos de parede que atendem aos critérios do AgBB; classificados como A+ de acordo com Émissions dans l'airintérieur³
- Reduza seu impacto: imprima usando uma variedade de mídias recicláveis da HP, recicle cabeças de impressão⁴



¹ Não é necessária uma ventilação especial para atender aos requisitos OSHA dos EUA sobre exposição ocupacional a VOCs de tintas látex da HP. A instalação de equipamento especial de ventilação fica a critério do cliente – nenhuma recomendação específica da HP é necessária. Os clientes devem consultar os requisitos e as regulamentações estaduais e municipais. Não contém poluentes de ar prejudiciais, conforme o Método 311 da EPA.

² A certificação ECOLOGO da UL para UL 2801 demonstra que uma tinta atende a vários critérios rigorosos relacionados à saúde humana e a considerações ambientais (consulte ul.com/EL). Cartuchos de tinta látex HP 792, número de certificação T1 142 004, certificados pelo escritório do Eco Mark da Japan Environment Association.

³ O papel de parede da HP sem PVC impresso com tintas látex da HP atende aos critérios do AgBB para avaliação de saúde de emissões VOC para produtos em ambientes internos (acesse umweltbundesamt.de/produkte-e-/bauprodukte/agbb.htm). Émissions dans l'air intérieur fornece uma declaração do nível de emissão de substâncias voláteis no ar em áreas internas que imponha riscos à saúde caso inalado – em uma escala de A+ (emissão muito baixa) a C (alta emissão).

⁴ Acesse hp.com/recycle para ver como participar e para se informar sobre os recursos e a disponibilidade do programa HP Planet Partners; o programa pode não estar disponível em sua região.

Recicle hardware de impressão em grandes formatos e suprimentos de impressão. Descubra como em nosso site hp.com/ecosolutions

¹³ Para obter melhores resultados, use faixa com proteção, destinada a impressão em frente e verso.

¹⁴ Alguns substratos podem ter odor inerente.




¹⁵ Requer uma conta HP WallArt, conexão de Internet e um dispositivo conectado à Internet. Licença de avaliação gratuita por um ano. Cancele a qualquer momento. Após a avaliação gratuita, uma licença completa do HP WallArt poderá ser adquirida. Para obter mais informações, acesse hp.com/go/wallart.

¹⁶ O desempenho pode variar de acordo com a mídia – para obter mais informações, acesse hp.com/go/mediasolutionslocator ou consulte seu fornecedor de mídia para saber detalhes de compatibilidade. Para obter melhores resultados, use tecidos que não esticam. O desempenho varia conforme a impressora. Para impressoras látex HP para volumes médios, o coletor de tinta opcional é necessário para tecidos porosos (acompanha a HP Latex 850 Printer). Para impressoras látex HP para pequenos volumes, imprima em mídia que não deixa passar tinta para a impressora.

Especificações técnicas

Impressão	Modos de impressão	Para tecidos altamente saturados e iluminação de fundo (densidade de tinta de 250%): Produção Plus (10 passadas bidirecionais) – 27 m ² /h (290 pés ² /h) Para tecidos e iluminação de fundo (densidade de tinta de 150%): Produção Plus (6 passadas bidirecionais) – 45 m ² /h (484 pés ² /h) Para outdoors (densidade de tinta de 70%): Outdoor (2 passadas unidirecionais) – 88 m ² /h (947 pés ² /h) Para rascunhos (densidade de tinta de 50%): Rascunho (1 passada unidirecional) – 177 m ² /h (1905 pés ² /h)
	Resolução de impressão	Até 1.200 x 1.200 dpi
	Cabeças de impressão	3 (ciano/preta, amarela/magenta, magenta clara/ciano claro)
	Bocais	10.560 por cabeça de impressão
Mídia	Manuseio	Rolo para rolo, processo de frente e verso guiado
	Tam. do rolo	Até 3,2 m (126 pol.) de largura
	Peso do rolo	Até 130 kg (286 lb)
	Diâmetro do rolo	Até 25 cm (9,84 pol.) de diâmetro na parte externa, núcleo de 7,62 cm (3 pol.). Espessura: até 0,8 mm (31,5 milésimos de polegada)
Dimensões (l x p x a)	Impressora: 573 x 166 x 166 cm (226 x 65 x 65 pol.) Com a embalagem: 586 x 173 x 216 cm (231 x 68 x 85 pol.)	
Peso	Impressora: 1.053 kg (2.321 lb). Com a embalagem: 1.770 kg (3.902 lb)	
O que vem na caixa	Impressora HP Látex 820, cabeças de impressão HP LX610, dois eixos de 3,2 m (126"), pistola pneumática, mídia de rolo de amostra original da HP, webcam da HP com cabo USB, switch de rede da HP, kit de limpeza da impressora HP Scitex LX, kit de manutenção HP LX600 Scitex, guia de manutenção e solução de problemas, dois suportes da borda da mídia, software com a documentação, cabo Ethernet, kit de configuração elétrica com fusíveis, ferramenta de carregamento da mídia, dois suportes para os eixos.	
Variações ambientais	Temperatura de operação: 15 °C a 30 °C (59 °F a 86 °F) Umidade em operação: 20 a 70% de UR (sem condensação)	
Acústica	Pressão sonora: 66 dB(A) (ativa); 44 dB(A) (em espera) Potência sonora: 8,5 B(A) (ativa); 6,6 B(A) (em espera)	
Alimentação	Impressão: Trifásica: 8 a 15 kW; monofásica: 1 kW Economia de energia: Trifásica: 0 kW; monofásica: 310 W Desligada: 0,1 W Requisitos: Trifásica (tensão entre linhas): 200 a 220 VAC (+/- 10%), 50 A máx.; 380 a 415 VAC (-10% +6%), 30 A máx.; 50/60 Hz; monofásica: 115 a 127 VAC (+/- 10%); 200 a 240 VAC (-10% +6%) (Japão 200 V); 50/60 Hz, 10 A máx.	
Certificação	Segurança	Estados Unidos e Canadá (lista da CSA); UE (compatível com LVD e MD, EN60950-1, 12100-1 e 60204-1); Rússia (GOST)
	Eletromagnética	Compatível com requisitos da Classe A, incluindo EUA (normas FCC), Canadá (DoC), UE (Diretiva EMC), Austrália (ACMA), Nova Zelândia (MoC)
Garantia	Meio ambiente RoHS, WEEE, REACH Garantia limitada de hardware de um ano	

Informações para pedidos

Produto	CR773A	Impressora HP Látex 820
Acessórios	CK832A	Kit de limpeza da impressora HP Scitex LX
	CQ657A	Eixo HP de 3,2 m (126")
	CX062A	Kit HP com dois rolos de 3,2 m (126")
	CQ755B	Software HP Scitex Caldera RIP
	D9Z41A	Software HP Scitex Onyx Thrive 211 RIP
Cabeças de impressão originais da HP	CN667A	Cabeça de impressão para látex HP LX610 amarela/magenta
	CN668A	Cabeça de impressão para látex HP LX610 ciano/preta
	CN669A	Cabeça de impressão para látex HP LX610 magenta clara/ciano claro
Suprimentos de manutenção e cartuchos de tinta originais da HP	CN670A	Cartucho de tinta látex ciano de 3 litros HP LX610
	CN671A	Cartucho de tinta látex magenta de 3 litros HP LX610
	CN672A	Cartucho de tinta látex amarela de 3 litros HP LX610
	CN673A	Cartucho de tinta látex preta de 3 litros HP LX610
	CN674A	Cartucho de tinta látex ciano claro de 3 litros HP LX610
	CN675A	Cartucho de tinta látex magenta clara de 3 litros HP LX610
	CC591A	Kit de manutenção HP Scitex LX600
Material de impressão original HP para grandes formatos	Os materiais de impressão da HP são projetados juntamente com as tintas látex da HP e as impressoras de látex da HP para fornecer excelente qualidade de imagens, consistência e confiabilidade. Papel de parede da HP sem PVC (certificação FSC® e GREENGUARD Children & Schools SM) ¹⁷ Faixa reforçada HP HDPE  ¹⁸ Faixa reforçada dupla face com HDPE HP  ¹⁸ Polipropileno fosco para uso diário HP, núcleo de 3 pol.  ¹⁸ Para obter todo o portfólio de materiais de impressão HP para grandes formatos, consulte globalBMG.com/hp/signagemedia .	

¹⁷ Código de licença da marca comercial FSC®-C017543 do FSC®, consulte fsc.org. Nem todos os produtos com certificação FSC® estão disponíveis em todas as regiões. O papel de parede da HP sem PVC impresso com tintas látex da HP tem certificação do GREENGUARD Children & SchoolsSM. Acesse greenguard.org.

¹⁸ A disponibilidade do programa de devolução de mídia de grandes formatos da HP pode variar. Os programas de reciclagem podem não existir em sua região. Acesse hp.com/recycle para obter mais detalhes.



Impressora HP Látex 820 (anteriormente a HP Scitex LX820 Industrial Printer)

