



# HP Latex 850 Drucker

Produktion von Anwendungen im Innen- und Außenbereich erhöhen



## Erweitern Sie die Anwendungsvielseitigkeit für den Innen- und Außenbereich

- Drucken Sie auf einer breiten Palette von Medien – selbstklebende Vinylfolie, Papier, Tapete, PVC-Banner, Folie – direkt auf Einwegtextilien für den Innenbereich<sup>1</sup>
- Hervorragende Bildqualität mit 6 Farben, einer breiten Farbskala, 4-Punkt-Text und einer Auflösung von bis zu 1200 dpi
- Drucke im Außenbereich erzielen eine Bildbeständigkeit von bis zu drei Jahren (unlaminieren) oder fünf Jahren (laminieren).<sup>2</sup>
- Bieten Sie Fahrzeuggrafiken mit einer Garantie von HP, Avery Graphics und 3M, einschließlich der 3M™ MCS™ Garantie.<sup>3</sup>

## Erleben Sie erstaunliche Bildqualität und hohe Produktivität.

- Hochwertige POP-Drucke mit bis zu 45 m<sup>2</sup>/h – Die Drucke kommen vollständig trocken aus dem Drucker und können sofort laminiert oder fertiggestellt werden.
- Erfahren Sie eine unbeaufsichtigte Produktivität mit der Doppelrollen-, der Rolle-zu-Boden- und der Rolle-zu-Kollektor-Funktionalität.
- Stellen sie doppelseitige<sup>4</sup> Banner mit minimalem manuellem Eingriff her. Sie müssen die Rolle zwischen den Seiten nicht aufwickeln.
- Senken Sie die Wartungszeit – Tauschen Sie Druckköpfe ohne Serviceeinsatz aus. Es ist keine tägliche manuelle Reinigung erforderlich.

Weitere Informationen erhalten Sie unter [hp.com/go/Latex850](http://hp.com/go/Latex850)

Eine umfassende Liste aller latexkompatiblen Medien gemeinsam mit fertiggestellten Farbprofilen und Druckereinstellungen finden Sie unter [hp.com/go/mediasolutionslocator](http://hp.com/go/mediasolutionslocator)

## Gesündere Umgebungen schaffen – innen und außen<sup>5</sup>

- Neue Innenräume erschließen, in denen Lösungsmittel und UV-Produkte tabu sind, wie im Gesundheitswesen – Drucke mit wasserbasierten HP Latex-Tinten sind geruchsneutral.
- Gesünderes Drucken mit HP Latex<sup>5</sup> – keine spezielle Belüftung,<sup>6</sup> keine Schilder mit Gefahrenhinweisen, keine gefährlichen Luftschadstoffe<sup>7</sup>
- Hohe Umweltstandards – HP Latex-Tinten sind nach UL ECOLOGO<sup>®</sup> und GREENGUARD GOLD zertifiziert<sup>9</sup>
- Druckerzeugnisse, die AgBB-Kriterien<sup>10</sup> erfüllen und nach der Verordnung „Émissions dans l'air intérieur“ eine A+–Bewertung aufweisen<sup>11</sup>

<sup>1</sup> Um optimale Ergebnisse zu erzielen, sollten Sie Textilapplikationen auf Stoffe drucken, die sich nicht dehnen. Die Leistung kann entsprechend des eingesetzten Druckmediums variieren. Details zur Kompatibilität erhalten Sie vom Hersteller des jeweiligen Druckmediums.

<sup>2</sup> Die Angaben zur HP Bildbeständigkeit basieren auf Untersuchungen des HP Image Permanence Lab. Das Display Permanence Rating im Freien wurde gemäß SAE J2527 auf verschiedenen Medien, darunter HP Medien, ermittelt. Testbedingungen: vertikale Ausrichtung unter simulierten Normbedingungen für ausgewählte warme und kalte Klimazonen, einschließlich direktem Sonnenlicht und Wasser. Die realen Ergebnisse können je nach Umgebungsbedingungen hiervon abweichen. Für die laminierte Bildbeständigkeit wurden HP Clear Gloss Cast Overlamine, das Heißlaminat GBC Clear Gloss 1.7 mil oder das Laminat Neschen Solvoprint Performance Clear 80 verwendet. Die Ergebnisse können je nach Medienart variieren.

<sup>3</sup> Die 3M™ MCS™ Garantie wird zertifizierten Grafikerstellern erteilt. Weitere Informationen zur Registrierung und zu den benötigten Anforderungen erhalten Sie unter [3Mgraphics.com](http://3Mgraphics.com) oder von Ihrem 3M-Vertreter.

<sup>4</sup> Sie erzielen die besten Druckergebnisse, wenn Sie auf Banner-Medien mit Blockout-Effekt drucken, die sich für beidseitiges Drucken eignen.

<sup>5</sup> Basierend auf dem Vergleich der HP Latex-Tintentechnologie mit marktführenden Mitstreitern mit Daten vom Dezember 2013 und der Analyse veröffentlichter MSDS/SDSs und/oder interner Bewertungen. Die Leistung bestimmter Attribute kann je nach Mitstreiter und Tintentechnologie/-rezeptur variieren.

<sup>6</sup> Ein spezielles Belüftungssystem (Luftfilter) ist nicht erforderlich, um den in den USA geltenden OSHA-Anforderungen zu entsprechen. Die Installation einer speziellen Belüftung liegt ganz im Ermessen des Kunden – Einzelheiten finden Sie im Handbuch zur Vorbereitung des Aufstellungsorts. Kunden sollten sich mit den staatlichen und lokalen Anforderungen und Vorschriften vertraut machen.

<sup>7</sup> HP Latex-Tinten wurden auf gefährliche Luftschadstoffe, wie im Clean Air Act definiert, gemäß der Methode 311 der US-Umweltbehörde getestet (2013) und es konnten keine Schadstoffe nachgewiesen werden.

<sup>8</sup> Die Zertifizierung ECOLOGO<sup>®</sup> nach UL 2801 zeigt, dass eine Tinte einer Vielzahl strenger Kriterien entspricht, die sich auf die menschliche Gesundheit und auf den Umweltschutz beziehen (siehe [ul.com/EL](http://ul.com/EL)).

<sup>9</sup> Die GREENGUARD GOLD-Zertifizierung nach UL 2818 bescheinigt, dass Produkte nach den GREENGUARD-Standards zertifiziert sind und bei Verwendung des Produkts nur geringe Mengen chemischer Stoffe freigesetzt werden. Weitere Informationen erhalten Sie unter [ul.com/gg](http://ul.com/gg) oder [greenguard.org](http://greenguard.org).

<sup>10</sup> HP WallArt auf HP PVC-freier Tapete und andere mit HP Latex-Tinten gedruckte Drucke auf HP PVC-freier Tapete erfüllen die AgBB-Kriterien für die gesundheitsbezogene Bewertung der VOC-Emissionen von Bauprodukten für den Innenbereich, siehe [umweltbundesamt.de/en/topics/health/commissions-working-groups/ausschuss-zur-gesundheitlichen-bewertung-von](http://umweltbundesamt.de/en/topics/health/commissions-working-groups/ausschuss-zur-gesundheitlichen-bewertung-von).

<sup>11</sup> Émissions dans l'air intérieur ist eine Angabe über den Grad der Emission von flüchtigen Substanzen in der Raumluft, die beim Einatmen ein toxisches Risiko darstellen, auf einer Skala von A+ (sehr emissionsarm) bis C (hohe Emissionen).



## HP Latex-Drucktechnologien

HP Latex-Tinten sind wasserbasierte Tinten, die die besten Eigenschaften von Tinten auf Lösungsmittelbasis und Tinten auf Wasserbasis vereinen. Sie können Haltbarkeit im Außenbereich und Vielseitigkeit über alle gängigen Medientypen hinweg erzielen, die für Beschilderungs- und Display-Anwendungen verwendet werden, und zwar in Kombination mit hoher Qualität, geruchlosem Drucken, geringem Wartungsaufwand und den Umweltvorteilen von Tinten auf Wasserbasis.

Mit HP Latex-Tinten erzeugte Drucke härten komplett im Drucker aus und bilden ein haltbares Bild, das direkt laminiert, bearbeitet, verschickt oder ausgestellt werden kann.



### Poster im Laden

Kosten senken, ohne Kompromisse bei der Qualität einzugehen

- Erstaunliche Ergebnisse auf allen Papierarten, einschließlich günstiger ungestrichener Papiere und traditioneller Offsetpapiere



### Leuchtkästen

Hochwertige, von hinten beleuchtbare Anwendungen bereitstellen

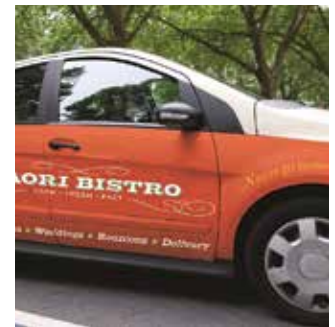
- Hochauflösende Drucke mit bis zu 1.200 dpi erstellen
- Lebhaftige, gesättigte Farben
- Wählen Sie aus verschiedenen rückseitig beleuchtbaren Druckmedien: Papier, Folie, Polypropylen und Textilien<sup>12</sup>



### Außenbereich- und Veranstaltungsbanner

Bilder produzieren, die starke Marken aufbauen können

- Qualitativ hochwertige Ergebnisse auf selbstklebenden Vinylfolien und Bannern erzielen
- Bildbeständigkeit im Außenbereich von bis zu drei Jahren (unlaminiert) bzw. fünf Jahren (laminiert) bieten<sup>13</sup>



### Fahrzeugbeklebungen und -grafiken

Kurze Durchlaufzeiten, auch bei dringenden Aufträgen

- Laminierten direkt nach dem Drucken, ohne dass die Drucke trocknen müssen
- Flexible Tintenschicht passt sich komplizierten Oberflächen an

<sup>12</sup> Die Leistung hängt vom Medium ab; weitere Informationen finden Sie unter [hp.com/go/mediasolutionlocator](http://hp.com/go/mediasolutionlocator), oder fragen Sie Ihren Medienhersteller nach den Kompatibilitätsangaben. Um optimale Ergebnisse zu erzielen, sollten Sie Textilien verwenden, die sich nicht dehnen. Die Leistung variiert je nach Drucker. Drucker vom Typ HP Latex 360 und 850 verfügen über einen Tintenkollektor für das Drucken auf porösen Textilien. Das Modell HP Latex 3000 benötigt den optionalen Tintenkollektor für poröse Textilien. Bei allen anderen HP Latex-Druckern sollten Sie auf Medien drucken, durch die die Tinte nicht durchdringt.

<sup>13</sup> Die Angaben zur HP Bildbeständigkeit basieren auf Untersuchungen des HP Image Permanence Lab. Das Display Permanence Rating im Freien wurde gemäß SAE J2527 auf verschiedenen Medien, darunter HP Medien, ermittelt. Testbedingungen: vertikale Ausrichtung unter simulierten Normbedingungen für ausgewählte warme und kalte Klimazonen, einschließlich direktem Sonnenlicht und Wasser. Die realen Ergebnisse können je nach Umgebungsbedingungen hiervon abweichen. Für die laminierte Bildbeständigkeit wurden HP Clear Gloss Cast Overlamine, das Heißlaminat GBC Clear Gloss 1.7 mil oder das Laminat Neschen Solvoprint Performance Clear 80 verwendet. Die Ergebnisse können je nach Medienleistung variieren.



## HP Latex 850 Drucker

### Rolle-zu-Boden- und Rolle-zu-Kollektor-Funktion

- Mit den Funktionen Rolle-zu-Boden und Rolle-zu-Kollektor können Sie schon mit der Fertigstellung beginnen, während der Rest der Rolle noch gedruckt wird. Beide Abläufe können mit der Doppelrollen-Funktion kombiniert werden.

### Doppelrollen-Funktion

- Mit der optionalen Doppelrollen-Funktion können Sie mit zwei 60-Zoll-Rollen nebeneinander drucken, ohne Abstriche bei der Produktionsgeschwindigkeit des Druckers machen zu müssen. Das System kann Rollen von unterschiedlicher Breite und Länge aufnehmen.

### Umfassende Verbesserungen beim beidseitigen Druck

- Die Funktion zum beidseitigen Drucken<sup>14</sup> ermöglicht Ihnen, doppelseitige Banner mit minimalem manuellem Eingriff zu drucken. Der HP Optical Media Advance Sensor (OMAS, optischer Medienvorschubsensor) steuert die Registrierung automatisch. Zudem können Sie Zeit sparen, da die Rolle zwischen den Seiten nicht aufgewickelt werden muss.

### Erhöhen der Anwendungsvielseitigkeit mit dem Tintenkollektor

- Verwenden Sie den Tintenkollektor zum Bedrucken von porösen Materialien und Mesh



### Wandbekleidungen und Leinwände

Eine neue Chance auf dem Markt entdecken

- Geruchlose Drucke erfüllen hohe Umweltstandards – ideal für Hotels, Restaurants und Schulen
- Testen Sie die einfach zu verwendende HP WallArt Solution und besuchen Sie [hpwallart.com](http://hpwallart.com)<sup>15</sup>



### Einwegtextilien<sup>16</sup>

Neue Anwendungen anbieten

- Drucken auf verschiedenen Textilien, einschließlich ungestrichener und natürlicher Textilien
- Eine einfache Lösung im Vergleich zur Farbsublimationstechnik

## Öko-Highlights

- Gesünderes Drucken mit HP Latex – keine spezielle Belüftung, keine Schilder mit Gefahrenhinweisen, keine gefährlichen Luftschadstoffe<sup>1</sup>
- Hohe Umweltstandards – HP Latex-Tinten sind nach UL ECOLOGO® und GREENGUARD GOLD zertifiziert<sup>2</sup>
- Druckerzeugnisse, die AgBB-Kriterien erfüllen und nach der Verordnung „Émissions dans l'air intérieur“<sup>3</sup> eine A+ -Bewertung aufweisen
- Ein sicherer Arbeitsplatz – HP Latex-Tinten sind nicht brennbar, nicht entflammbar und nickelfrei<sup>4</sup>.



<sup>1</sup> Basierend auf dem Vergleich der HP Latex-Tintentechnologie mit marktführenden Mitstreitern mit Daten vom Dezember 2013 und der Analyse veröffentlichter MSDS/SDSs und/oder interner Bewertungen. Die Leistung bestimmter Attribute kann je nach Mitstreiter und Tintechnologie/ Rezeptur variieren. Ein spezielles Belüftungssystem (Luftfilter) ist nicht erforderlich, um den in den USA geltenden OSHA-Anforderungen zu entsprechen. Die Installation einer speziellen Belüftung liegt ganz im Ermessen des Kunden – Einzelheiten finden Sie im Handbuch zur Vorbereitung des Aufstellungsorts. Kunden sollten sich an staatlichen und lokalen Anforderungen und Vorschriften orientieren. Bei Untersuchung gemäß der Methode 311 der US-Umweltbehörde EPA konnten keine gefährlichen Luftschadstoffe nachgewiesen werden.

<sup>2</sup> Die Zertifizierung UL ECOLOGO® nach UL 2801 zeigt, dass eine Tinte einer Vielzahl strenger Kriterien entspricht, die sich auf die menschliche Gesundheit und auf den Umweltschutz beziehen (siehe [ul.com/EL](http://ul.com/EL)). Die GREENGUARD GOLD-Zertifizierung nach UL 2818 bescheinigt, dass Produkte nach den GREENGUARD-Standards zertifiziert sind und bei Verwendung des Produkts nur geringe Mengen chemischer Stoffe freigesetzt werden. Weitere Informationen erhalten Sie unter [ul.com/gg](http://ul.com/gg) oder [greenguard.org](http://greenguard.org).

<sup>3</sup> HP WallArt auf HP PVC-freier Tapete und andere mit HP Latex-Tinten gedruckte Drucke auf HP PVC-freier Tapete erfüllen die AgBB-Kriterien für die gesundheitsbezogene Bewertung der VOC-Emissionen von Bauprodukten für den Innenbereich (siehe [umweltbundesamt.de/en/topics/health/commissions-working-groups/ausschuss-zur-gesundheitlichen-bewertung-von](http://umweltbundesamt.de/en/topics/health/commissions-working-groups/ausschuss-zur-gesundheitlichen-bewertung-von)). „Émissions dans l'air intérieur“ ist eine Angabe über den Grad der Emission von flüchtigen Substanzen in der Raumluft, die beim Einatmen ein toxisches Risiko darstellen, auf einer Skala von A+ (sehr emissionsarm) bis C (hohe Emissionen).

<sup>4</sup> Wasserbasierte HP Latex-Tinten wurden laut den Bestimmungen des Verkehrsministeriums der Vereinigten Staaten oder internationalen Transportbestimmungen nicht als flammbar oder entzündlich eingestuft. Tests nach den Verfahren nach Pensky-Martens mit geschlossenem Tiegel wiesen einen Flammpunkt von über 110° C auf. Nickelfrei gemäß Tests, die für HP Latex-Tinten zur Erlangung der UL ECOLOGO®-Zertifizierung durchgeführt wurden. Die Zertifizierung UL ECOLOGO® nach UL 2801 zeigt, dass eine Tinte einer Vielzahl strenger Kriterien entspricht, die sich auf die menschliche Gesundheit und auf den Umweltschutz beziehen (siehe [ul.com/EL](http://ul.com/EL)).

**Bitte recyceln Sie Hardware und Verbrauchsmaterialien für das großformatige Drucken. Informationen dazu finden Sie auf unserer Website [hp.com/ecosolutions](http://hp.com/ecosolutions)**

<sup>14</sup> Sie erzielen die besten Druckergebnisse, wenn Sie auf Banner-Medien mit Blockout-Effekt drucken, die sich für beidseitiges Drucken eignen.

<sup>15</sup> Ein HP WallArt-Konto, eine Internetverbindung und ein verbundenes, internetfähiges Gerät werden benötigt. Weitere Informationen erhalten Sie unter [hpwallart.com](http://hpwallart.com).



<sup>16</sup> Die Leistung hängt vom Medium ab; weitere Informationen finden Sie unter [hp.com/go/mediasolutionslocator](http://hp.com/go/mediasolutionslocator), oder fragen Sie Ihren Medienhersteller nach den Kompatibilitätsangaben. Um optimale Ergebnisse zu erzielen, sollten Sie Textilien verwenden, die sich nicht dehnen. Die Leistung variiert je nach Drucker. Drucker vom Typ HP Latex 360 und 850 verfügen über einen Tintenkollektor für das Drucken auf porösen Textilien. Das Modell HP Latex 3000 benötigt den optionalen Tintenkollektor für poröse Textilien. Bei allen anderen HP Latex-Druckern sollten Sie auf Medien drucken, durch die die Tinte nicht durchdringt.



## Technische Daten

<b>Drucken</b>	Druckmodi	Für stark gesättigte Stoffe und Backlits (250 % Tintendichte): Produktion plus (10 Durchläufe, bidirektional) – 27 m <sup>2</sup> /h Für Stoffe und Backlits (150 % Tintendichte) und Innenbereich von hoher Qualität (100 % Tintendichte): Produktion plus (6 Durchläufe, bidirektional) – 45 m <sup>2</sup> /h Für Billboards außen (70 % Tintendichte): Billboard (2 Durchläufe, unidirektional) – 88 m <sup>2</sup> /h Für Entwürfe (50 % Tintendichte): Entwurf (1 Durchlauf, unidirektional) – 177 m <sup>2</sup> /h
	Druckauflösung	Bis zu 1200 x 1200 dpi
	Druckköpfe	3 (Zyan/Schwarz, Gelb/Magenta, Hell-Magenta/Hell-Zyan)
	Düsen	10.560 pro Druckkopf
	<b>Medien</b>	Führung
	Rollengröße	Bis zu 3,2 mm breit. Zwei Rollen: bis zu 2 x 1,52 m breit (60 Zoll)
	Rollendurchmesser	Bis zu 25 cm Außendurchmesser
	Stärke	Bis zu 0,8 mm
<b>Abmessungen (B x T x H)</b>	Drucker: 573 x 166 x 166 cm Versand: 586 x 173 x 216 cm	
<b>Gewicht</b>	Drucker: 1.118 kg Versand: 1.900 kg	
<b>Lieferumfang</b>	HP Latex 850 Drucker, HP LX610 Druckköpfe, 126-Zoll-Spindel (2), Druckluftpistole, Original HP Beispiel-Rollenmedien, Doppelrollenspindeln, HP Webcam mit USB-Kabel, HP Netzwerk-Switch, HP Scitex LX Printer Reinigungskit, HP Scitex LX600 Wartungskit, Wartungs- und Fehlerbehebungshandbuch, Tintenauffangkit, zusätzliche Schwämme für Tintenkollektor (16), Kantenhalter für Medien (4), Dokumentationssoftware, Ethernet-Kable, Kit für elektrische Konfiguration mit Sicherungen, Tool zum Laden von Medien, Spindelhalterungen (2)	
<b>Umgebungsbereiche</b>	Betriebstemperatur 15 bis 30 °C Luftfeuchtigkeit 20 bis 70 % rF, nicht kondensierend	
<b>Geräusch</b>	Schalldruck, aktiv: 61 dB (A), Standby: 45 dB (A)	
<b>Strom</b>	Drucken: Drei Phasen: 8 bis 15 kW; einphasig: 1 kW Energiesparmodus: Drei Phasen: 0 kW; einphasig: 310 W Aus: 0,1 W Anforderungen: Dreiphasen (Wechselstromspannung): 200 bis 220 V (+/- 10 %), 50 A max; 380 bis 415 V (-10 % +6 %), 30 A max; 50/60 Hz; einphasig: 115 bis 127 VAC (+/- 10 %); 200 bis 240 VAC (-10 % +6 %) (Japan 200 V); 50/60 Hz, 10 A max.	
<b>Zertifizierung</b>	Sicherheit	USA und Kanada (CSA-zertifiziert), EU (entspricht den Normen LVD und MD, EN60950-1 12100-1 und 60204-1); Russland (GOST)
	Elektromagnetisch	Erfüllt die Anforderungen für Geräte der Klasse A, einschließlich USA (FCC-Bestimmungen), Kanada (DoC), EU (EMV-Richtlinie), Australien (ACMA), Neuseeland (MoC)
	Umwelt	RoHS, WEEE, REACH
<b>Garantie</b>	1 Jahr Herstellergarantie auf die Hardware	

## Bestellinformationen

<b>Produkt</b>	CR774A	HP Latex 850 Drucker
<b>Zubehör</b>	CK832A	Druckerreinigungskit für HP Scitex LX
	CQ657A	HP 126-Zoll-Spindel
	CX062A	HP 126-Zoll-Doppelrollenkit
	CQ755B	HP Scitex Caldera RIP-Software
	D9Z41A	HP Scitex Onyx Thrive 211 RIP-Software
<b>Original HP Druckköpfe</b>	CN667A	HP LX610 Gelb/Magenta Latex-Druckkopf
	CN668A	HP LX610 Zyan/Schwarz Latex-Druckkopf
	CN669A	HP LX610 Hell-Magenta/Hell-Zyan Latex-Druckkopf
<b>Original HP Tintenpatronen und Wartungszubehör</b>	CN670A	HP LX610 Zyan, Latex-Tintenpatrone, 3 l
	CN671A	HP LX610 Magenta, Latex-Tintenpatrone, 3 l
	CN672A	HP LX610 Gelb, Latex-Tintenpatrone, 3 l
	CN673A	HP LX610 Schwarz, Latex-Tintenpatrone, 3 l
	CN674A	HP LX610 Hell-Zyan, Latex-Tintenpatrone, 3 l
	CN675A	HP LX610 Hell-Magenta, Latex-Tintenpatrone, 3 l
	CC591A	Wartungskit für HP LX600 Scitex
<b>Original HP Druckmedien für Großformat</b>	HP Druckmaterialien werden gemeinsam mit HP Latex-Tinten und HP Latex-Druckern entwickelt, um eine optimale Bildqualität, Konsistenz und Zuverlässigkeit zu erzielen. HP PVC-freies Papier für Wandplakate (FSC®- und GREENGUARD GOLD Certified) <sup>17</sup> HP Everyday Polypropylen matt, 3-Zoll-Kern  <sup>18</sup> HP Backlit-Polyesterfolie  <sup>18</sup> HP Premium Leinwand satiniert	
	Das gesamte Portfolio von HP großformatigen Druckmaterialien finden Sie unter <a href="http://global.BMG.com/hp">global.BMG.com/hp</a> .	

<sup>17</sup> BMG Markenlizenzierungscode FSC®-C115319, siehe [fsc.org](http://fsc.org). HP Markenlizenzierungscode FSC®-C017543, siehe [fsc.org](http://fsc.org). Nicht alle FSC®-zertifizierten Produkte sind in allen Regionen verfügbar. Die GREENGUARD GOLD-Zertifizierung nach UL 2818 bescheinigt, dass Produkte nach den GREENGUARD-Standards zertifiziert sind und bei Verwendung des Produkts nur geringe Mengen chemischer Stoffe freigesetzt werden. Weitere Informationen erhalten Sie unter [ul.com/gg](http://ul.com/gg) oder [greenguard.org](http://greenguard.org).

<sup>18</sup> Die Verfügbarkeit des Rücknahmeprogramms für großformatige HP Medien ist unterschiedlich. Eventuell gibt es solche Recyclingprogramme nicht in Ihrer Gegend. Weitere Informationen finden Sie unter [hp.com/de/recycle](http://hp.com/de/recycle).



HP Latex 850 Drucker (früher HP Scitex LX850 Industriedrucker)

