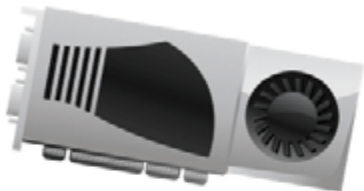


Les offres stables et cohérentes de HP



Choisir l'équipement et les logiciels d'une station de travail est souvent simple : vous savez ce que vous voulez avant même de commencer à chercher des plates-formes. Et si vous pouviez choisir vos composants non seulement en fonction de vos besoins individuels, mais aussi avec l'assurance qu'ils fonctionneront tout au long du cycle de vie de votre station de travail de bureau HP ? Désormais, avec les offres stables et cohérentes de HP, c'est possible. Faites votre choix parmi un grand nombre d'options qui dureront aussi longtemps que votre station de travail HP, notamment :



- Processeurs
- Cartes graphiques
- Disques durs
- Lecteurs optiques
- Mémoire
- Systèmes d'exploitation
- Périphériques



Cela vous semble extraordinaire ? Ça l'est. C'est ça, HP.

Imaginez que vous mesuriez les cycles de rafraîchissement de votre matériel en années et non en mois. Les offres stables et cohérentes de HP permettent aux utilisateurs des stations de travail de bureau HP, notamment les FEO et les grandes entreprises, de simplifier leur certification, d'alléger leurs charges et de faciliter leurs déploiements à grande échelle avec des configurations prêtes à l'emploi évolutives sur le long terme. Cette stabilité est également un plus pour les revendeurs et les partenaires de distribution qui veulent répondre aux exigences spécifiques en matière de stabilité de plate-forme de leurs clients gérant de grands volumes et les aider à minimiser les perturbations associées aux nouvelles conditions régulièrement imposées par de nouvelles configurations.

HP s'est engagé à encourager l'innovation en matière de matériel, de logiciels et de solutions, et dans cette optique, l'entreprise est fière de proposer cette stabilité de configuration révolutionnaire aux utilisateurs de stations de travail HP. Les offres stables et cohérentes de HP sont basées sur des équipements et logiciels soigneusement sélectionnés qui ont été conçus et testés pour fonctionner avec toutes les stations de travail de bureau HP, du lancement du produit à la fin de son cycle de vie. Les solutions logicielles comprennent la solution d'accès à distance HP Remote Graphics Software. La compatibilité de ces composants avec les différentes stations de travail de bureau HP est détaillée sur la page suivante*.

Les offres stables et cohérentes de HP sont proposées aux utilisateurs d'ordinateurs de bureau HP du monde entier sans frais supplémentaires... oui, cela peut sembler incroyable. Il suffit de sélectionner les produits (matériel/logiciels) dont vous avez besoin pour configurer et personnaliser votre ordinateur de bureau HP. Vous aurez la garantie de pouvoir acheter cette même configuration tout au long du cycle de vie de votre produit : du déploiement à la fin de vie.

* Même si HP fait tout son possible pour fournir les composants sélectionnés pendant toute la durée de vie des stations de travail, veuillez noter qu'il est possible qu'un fournisseur cesse de proposer une offre plus tôt que prévu. Si cela se produit, HP pourrait être dans l'impossibilité de fournir ce composant.

Fonctionnalités stables

	HP Z1 G3	HP Z2 Mini G3	HP Z240 Tour	HP Z240 SFF	HP Z440	HP Z640	HP Z840
Système d'exploitation							
Aucun							
Processeur¹							
Intel® Xeon® E3-1225 v5 4C	•	•	•	•			
Intel® Xeon® E3-1240 v5 4C			•	•			
Intel® Xeon® E3-1245 v5 4C		•	•	•			
Intel® Xeon® E5-1603 v3 4C					•	•	
Intel® Xeon® E5-1620 v3 4C					•	•	
Intel® Xeon® E5-1630 v3 4C					•	•	
Intel® Xeon® E5-2620 v3 6C						•	•
Intel® Xeon® E5-2630 v3 8C					•	•	•
Intel® Xeon® E5-2643 v3 6C						•	•
Carte graphique							
NVIDIA® NVS™ 310			•	•	•	•	•
NVIDIA® NVS™ 510			•	•	•	•	
NVIDIA® Quadro® K620			•	•	•	•	•
NVIDIA® Quadro® K2200			•		•	•	•
NVIDIA® Quadro® M1000M	•						
AMD FirePro™ W2100			•	•	•	•	•
Stockage²							
SATA 500 Go, 7 200 tr/min		•	•	•	•	•	•
SATA petit format (SFF) 500 Go, 7 200 tr/min	•						
SATA 1 To, 7 200 tr/min		•	•	•	•	•	•
SATA petit format (SFF) 1 To, 7 200 tr/min	•						
Périphérique optique³							
Lecteur Slim SuperMulti DVD/RW			•	•	•	•	•
Mémoire du système⁴							
8 Go DDR4-2133 nECC SODIMM	•						
8 Go DDR4-2133 ECC SODIMM	•						
4 Go DDR3-2133 ECC DIMM			•	•			
8 Go DDR3-2133 ECC DIMM		•	•	•			
8 Go DDR4-2133 RDIMM					•	•	•
16 Go DDR4-2133 RDIMM		•			•	•	•

¹ La technologie multicœur est conçue pour améliorer les performances de certains logiciels. Il est possible que certains clients ou certaines applications logicielles ne tirent pas bénéfice de cette technologie. Les performances et la fréquence d'horloge varient en fonction de la charge de travail applicative et de vos configurations matérielles et logicielles. La numérotation des processeurs Intel ne constitue pas une indication de leurs performances.

² Pour les disques durs, 1 Go = 1 milliard d'octets. 1 To = 1 000 milliards d'octets. La capacité disponible après formatage des unités de stockage sera inférieure. Jusqu'à 20 Go sont réservés au logiciel de récupération du système.

³ Les vitesses réelles peuvent varier. N'autorise pas la copie de films sur DVD disponibles dans le commerce ni d'autres contenus protégés par copyright(s). Limité à la création et au stockage des contenus créés par vous-même et autres utilisations légales.

⁴ Chaque processeur supporte max. deux canaux (HP Z1/HP Z240 SFF/HP Z240 tour) ou max. quatre canaux (HP Z440/HP Z640/HP Z840) de mémoire DDR4 (la HP Z1 G2 supporte uniquement la mémoire DDR3). Pour des performances optimales, au moins une barrette DIMM doit être installée dans chaque canal.

En savoir plus
hp.com/go/zworkstationsoem



Partagez avec des collègues.

© Copyright 2010-2016 HP Development Company, L.P. Les informations contenues dans le présent document peuvent être modifiées à tout moment et sans préavis. Les seules garanties applicables aux produits et aux services HP sont présentées dans les déclarations de garantie explicites qui accompagnent ces produits ou ces services. Aucune information du présent document ne saurait être considérée comme constituant une garantie complémentaire. HP décline toute responsabilité quant aux éventuelles erreurs ou omissions techniques ou rédactionnelles qui pourraient être constatées dans le présent document.

Intel et Xeon sont des marques de la société Intel Corporation (protégées aux États-Unis et/ou dans d'autres pays). AMD et FirePro sont des marques déposées de Advanced Micro Devices, Inc. NVIDIA Quadro et NVS sont des marques déposées ou des marques commerciales déposées de NVIDIA Corporation aux États-Unis et dans d'autres pays. Toutes les autres marques sont la propriété de leurs détenteurs respectifs.

4AA1-7807FRE, novembre 2016.

