

# HP Scitex XP2700 Drucker

Erstellen Sie Breitformatdrucke mit Produktionsgeschwindigkeiten von bis zu 110 m<sup>2</sup>/h – in überragender Bildqualität: bis zu 800 x 635 dpi (1.600 x 1.270 dpi interpoliert). Erweitern Sie Ihr Leistungsangebot durch schnell trocknende UV-Tinten und das optionale Flachbettmodul.



## Fantastische Ergebnisse in Produktionsgeschwindigkeit

- **Brillante Resultate, lebendige Farben.** Drucken Sie Plakate, Banner und großformatige Grafiken, die Eindruck machen und die Aufmerksamkeit auf sich ziehen – mit bis zu 800 x 635 dpi Auflösung (1.600 x 1.270 dpi interpoliert).
- **Konzipiert für die Einsatzbereiche, die Ihren Kunden wichtig sind.** Erfüllen Sie Ihre Druckanforderungen mit einem Breitformatdrucker, der hochwertige Ergebnisse liefert und Produktionsgeschwindigkeiten von 77 m<sup>2</sup>/h bietet. Wenn es auf besonders gute Qualität ankommt, verwenden Sie den Modus für 8-Farb-Tintendruck – im Bewusstsein, dass Sie, falls nötig, bequem zum 4-Farb-Druck zurückkehren können. Die Möglichkeit, bei hoch produktiven Druckgeschwindigkeiten zwischen 4- und 8-Farb-Tintendruck zu wählen, steigert die Flexibilität und Kosteneffizienz Ihres Druckers und Ihres Unternehmens.
- **Drucken Sie lebendige Farben und ein außergewöhnlich breites Farbspektrum, um brillante Materialien für den Einsatz im Innenbereich herzustellen.** Die HP Scitex Tinte, die speziell für den HP Scitex XP2700 Drucker entwickelt wurde, sorgt für überragende Bildqualität, erstklassige Farbkonsistenz und ein breites Farbspektrum beim Direktdruck auf zahlreichen flexiblen und festen Druckmedien.
- **Erstellen Sie brillante, gestochen scharfe, extrem gleichmäßige Hochglanzdrucke – mit dem HP Scitex XP2700 Verschluss-Steuerungskit.** Verbessern Sie die Qualität Ihrer Hochglanzdrucke mit dem HP Scitex XP2700 Verschluss-Steuerungskit (Standardzubehör). Das Kit steuert die Lichtintensität, verzögert den Härtingsprozess und ermöglicht es der Tinte, sich vor dem Trocknen auszudehnen. Durch diesen Vorgang wird die Gleichmäßigkeit Ihrer Hochglanzdrucke deutlich verbessert.

## Erreichen Sie noch mehr – mit zeitsparenden Funktionen

- **Stellen Sie hohe Produktionsdruck-Geschwindigkeiten sicher, ohne Kompromisse bei der Druckqualität eingehen zu müssen.<sup>1)</sup>** Der HP Scitex XP2700 Drucker überzeugt durch hohe Produktionsdruck-Geschwindigkeiten von bis zu 110 m<sup>2</sup>/h – ohne Kompromisse bei der Ausgabequalität.
- **Profitieren Sie von der Flexibilität und Produktivität, die Ihr Drucker durch Mehrrollen- und Mehrdateiendruck bietet.<sup>2)</sup>** Mit dem HP Scitex XP2700 Mehrrollen-Druckkit nutzen Sie die Leistungsstärke des Druckers optimal und arbeiten noch produktiver. Sie haben die Möglichkeit, gleichzeitig zwei verschiedene Rollen zu bedrucken – mit einer Breite von jeweils bis zu 1,6 m. Wenn Sie besonders schnell produzieren möchten, können Sie beide Rollen mit dem gleichen Motiv bedrucken. Da der Drucker jede Rolle mit einem separaten Motor antreibt, lässt sich jede Rolle auch individuell handhaben. So können Sie zwei Rollen mit unterschiedlichen Durchmessern einlegen (indem Sie Druckmedien verwenden, die Sie gerade zur Verfügung haben).
- **Arbeiten Sie noch produktiver, ohne unnötig Platz zu verlieren – mit dem HP Scitex XP2700 Flachbettmodul.<sup>2)</sup>** Verwenden Sie das optionale HP Scitex XP2700 Flachbettmodul, um die Produktivität Ihres Unternehmens zu steigern. Das Flachbettmodul passt sich perfekt ins Drucksystem ein und der Wechsel zwischen Rolle-zu-Rolle System und Flachbett dauert nicht länger als 10 Minuten. Dank des cleveren Montage-Mechanismus ist die Installation spielend leicht. Wenn Sie die Flachbett-Tische nicht nutzen, können Sie sie zusammenklappen und in die Ecke rollen. Das Ergebnis: weniger Platzbedarf. Um optimale Produktivität beim Drucken zu erreichen, können Sie zwei verschiedene feste Druckmedien gleichzeitig bedrucken – entweder von der gleichen Datei oder von zwei unterschiedlichen Dateien.
- **Drucken Sie mit hoher Geschwindigkeit auf einer Vielzahl von Druckmedien.** Drucken Sie mit derselben hohen Produktionsgeschwindigkeit von bis zu 110 m<sup>2</sup>/h auf den unterschiedlichsten Druckmedien – von unbeschichtetem PVC über Polyethylen bis hin zu Spezialpapieren und vielem mehr. Die gleiche bemerkenswerte Geschwindigkeit nutzen Sie übrigens auch, wenn Sie Druckmedien über das optionale HP Scitex XP2700 Druckkit für beidseitigen Druck vorne und hinten bedrucken.

1) Druckgeschwindigkeiten gelten für den Rolle-zu-Rolle Druck, nicht für den Flachbettdruck.

2) Optional. Bitte separat kaufen.

- **Erhöhen Sie die Stabilität und Robustheit beliebiger Druckmedienrollen mit der vergrößerten HP Scitex XP2700 Zuführung.** Die vergrößerbare HP Scitex XP2700 Zuführung lässt sich an die Größe des Rollendruckmediums anpassen – ein bestechend einfaches, kreatives Konzept, das die Stabilität und Robustheit der Druckmedienrolle erhöht.

## Erobern Sie neue Märkte mit flexiblen Optionen

- **Jetzt können Sie die hohen Erwartungen Ihrer Kunden sogar noch übertreffen – durch eine enorme Variationsbreite bei den Einsatzmöglichkeiten und die Auswahl zwischen 4- und 8-Farb-Druck.** Wechseln Sie problemlos zwischen 4- und 8-Farb-Druck, sodass Sie noch flexibler und kosteneffizienter arbeiten. Nutzen Sie 8-Farb-Druck mit bis zu 800 x 635 dpi (1.600 x 1.270 dpi interpoliert) für fotorealistic Bilder, die auch aus der Nähe betrachtet werden. Und stellen Sie auf 4-Farb-Druck, wenn die Drucke im Außenbereich eingesetzt werden sollen oder wenn Sie auf superschnelles Drucktempo (bis zu 110 m<sup>2</sup>/h) Wert legen.
- **Freuen Sie sich auf unübertroffene Vielseitigkeit. Drucken Sie direkt auf beliebigen flexiblen oder festen Druckmedien.** Drucken Sie Außenplakate, Gebäudeverkleidungen und andere Materialien für den Außenbereich ebenso wie hochwertige Innenraumplakate, z. B. für POP-Displays. Der HP Scitex XP2700 Drucker ist mit einer Vielzahl von Druckmedien kompatibel – u. a. Polyethylen, Gewebe, Vinyl, Tyvek und Yupo. Die Breite der Druckmedien kann bis zu 3,2 m betragen. Mit dem optionalen HP Scitex XP2700 Flachbettmodul drucken Sie auf PVC, Acryltafeln, Polycarbonat und vielem mehr.
- **Bieten Sie Ihren Kunden ein Plus an Leistung und wechseln Sie bequem zwischen Druckmedien mit Rollenzuführung und festen Druckmedien.<sup>2)</sup>** Vielseitigkeit ist wichtiger denn je! Warum also nur flexible Druckmedien nutzen, wenn Sie ebenso gut auch feste Druckmedien verarbeiten können? Das optionale HP Scitex XP2700 Flachbettmodul passt sich nahtlos ins Drucksystem ein, sodass Ihr Serviceangebot problemlos erweiterbar ist. Drucken Sie auf beliebigen festen Druckmedien mit bis zu 2,5 m Breite, unbegrenzter Länge und bis zu 6,35 cm Stärke. Dank eines einfachen Montage-Mechanismus können Sie schnell und bequem zwischen den Modi für Rollenzuführung und feste Druckmedien wechseln. Die Umrüstung dauert in der Regel nicht länger als 10 Minuten.
- **Noch mehr Auswahl für Ihre Kunden und noch mehr Möglichkeiten für Ihr Unternehmen.** Erweitern Sie Ihr Leistungsangebot mit dem optionalen HP Scitex XP2700 Druckkit für beidseitigen Druck – einer idealen Lösung für rückseitig beleuchtete Plakate oder Einsatzbereiche, in denen es auf Lichtdurchlässigkeit ankommt. Drucken Sie Materialien in einer Größe von bis zu 25 x 3,2 m mit einer Maximalabweichung zwischen Vorder- und Rückseite von nur 2 mm. Die Druckgeschwindigkeit beträgt bis zu 110 m<sup>2</sup>/h.
- **Bedrucken Sie Gewebe ohne zeitaufwändige Reinigungsvorgänge – mit dem integrierten HP Scitex XP2700 Gewebe-Kit.** Das integrierte HP Scitex XP2700 Gewebe-Kit fängt Tintenreste auf und ermöglicht einen schnelleren, leichteren Druckmedienwechsel.

## Zählen Sie auf konsistente Ergebnisse – mit einem bewährten Hochleistungsgerät

- **Setzen Sie auf ein branchenweit anerkanntes, bewährtes Produkt.** Vertrauen Sie einer bewährten Produktlinie, die mittlerweile in mehr als 100 Ländern rund um den Globus im Einsatz ist. Bis heute wurden weltweit mehr als 200 Drucker installiert.
- **Dank des HP Supports ist Ihr Drucker optimal verfügbar und hoch produktiv. HP – das ist ein Name, den Sie kennen und dem Sie vertrauen.** Wir von HP engagieren uns umfassend, um unseren Kunden nachhaltigen Erfolg zu ermöglichen. Kundensupport in exzellenter Qualität ist uns ebenso wichtig wie die Bereitstellung von Weltklasse-Drucksystemen. Das bedeutet: Wir bringen vollen Einsatz, damit Sie von maximalen Druckerlaufzeiten und optimaler Produktivität profitieren. Alle HP Scitex Programme und Serviceleistungen wurden mit diesem Ziel vor Augen entwickelt. Wo immer Sie arbeiten: Sie können sicher sein, dass zertifizierte HP Scitex Experten in Ihrer Nähe zur Stelle sind, um Sie im Falle eines Falles zu unterstützen.

# HP Scitex XP2700 Drucker

## Technische Daten

<b>Druckgeschwindigkeit</b>	Bis zu 110 m <sup>2</sup> /h
<b>Druckauflösung</b>	Bis zu 800 x 635 dpi, 1.600 x 1.270 dpi interpoliert
<b>Druckmedien</b>	
Handhabung	Rolle-zu-Rolle (integriertes Aufnahmesystem), Rolle-zu-freifallend
Typen	Polyethylen, Papier, Gewebe, Vinyl, Textilien, Papier mit blauer Rückseite, SAV, Bannermaterial, Synthetikpapier, Tyvek, Yupo und andere
Format	Bedruckstoffe auf Rollen – bis zu 3,2 m breit
Ladedetails	Rollen mit 76-mm- oder 152-mm-Kern, bis zu 350 mm Außendurchmesser
Mehrrollen	Paralleldruck auf bis zu zwei Rollen (optional)
<b>Drucken</b>	
Technologie	Drop-on-demand, piezoelektrischer Tintenstrahl Druck
Tintentypen	Pigmentierte Tinten mit UV-Härtung
Farben der Tintenpatronen	Cyan, Magenta, Gelb, Schwarz, Cyan hell, Magenta hell, Gelb hell, Schwarz hell
Modi	Modi für 4- und 8-Farb-Druck mit automatischer Umschaltung
Haltbarkeit im Außenbereich	Ohne Beschichtung und Laminierung bis zu zwei Jahre UV- und wasserbeständig <sup>3)</sup>
Größe der Tintentröpfchen	50 pl
Tintenpatronenkapazität	4, 5 und 10 Liter (abhängig vom Druckmodus)
Beidseitiger Druck	Optionaler beidseitiger Druck auf Druckmedien mit einer Breite von bis zu 3,2 m
<b>RIP</b>	
Software	GrandRip+ von Caldera oder SoftRIP® von Wasatch
Eingabeformate	Alle gängigen Grafikdateiformate – u. a. PostScript, EPS, Tiff, PSD, PDF und JPG
<b>Merkmale der Front-End-Software</b>	
	Warteschlange für die Verwaltung mehrerer Druckjobs, Funktionsweise auf Basis von Auftrags-Tickets, automatische Kalibrierung, Bildanordnung, Step-and-Repeat, Fehlerkorrekturmechanismus
<b>Standardmerkmale</b>	
	HP Scitex XP2700 Betriebssoftware
	HP Scitex XP2700 Verschluss-Steuerungskit
	Vergrößerbare HP Scitex XP2700 Zuführung
	Vergrößerbare HP Scitex XP2700 Aufnahmeeinheit
	HP Scitex XP2700 Gewebe-Kit
<b>Abmessungen</b>	
Gewicht	5.000 kg
Breite	6,57 m
Tiefe	2,08 m
Höhe	1,8 m

3) Unter bestimmten Bedingungen.

## Bestellinformationen

Produkt  
CG718A HP Scitex XP2700 Drucker

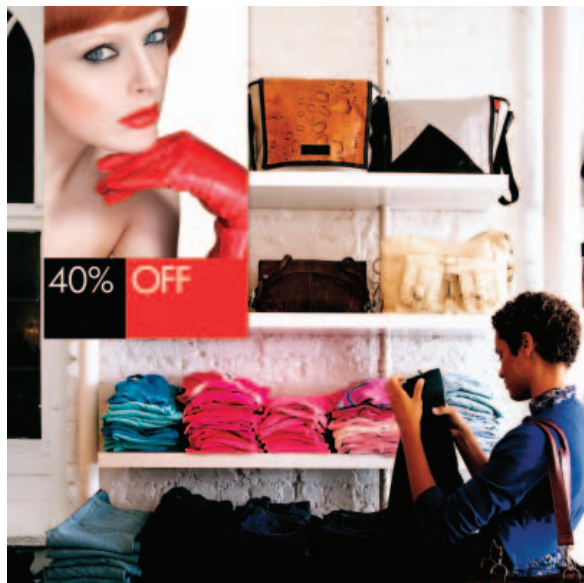
Optionen/Erweiterungsmöglichkeiten  
CG720A HP Scitex XP2700 Mehrrollen-Druckkit  
CG725A HP Scitex XP2700 Adapter für 15,2-cm-Kerne  
CG729A HP Scitex XP2700 Druckkit für beidseitigen Druck  
CG733A HP Scitex XP2700 Flachbettmodul

### Tintenzubehör

CD495A HP XP220 Scitex Tinte gelb 10 l  
CD496A HP XP220 Scitex Tinte gelb hell 5 l  
CD497A HP XP220 Scitex Tinte magenta 10 l  
CD498A HP XP220 Scitex Tinte magenta hell 5 l  
CD499A HP XP220 Scitex Tinte cyan 10 l  
CD500A HP XP220 Scitex Tinte cyan hell 5 l  
CD501A HP XP220 Scitex Tinte schwarz 10 l  
CD502A HP XP220 Scitex Tinte schwarz hell 5 l

### Wartungsflüssigkeit

CD544A HP MF25 Scitex Wartungsflüssigkeit 5 l



Weitere Informationen finden Sie auf unserer Website  
[www.hp.com](http://www.hp.com)

© Copyright 2008 Hewlett-Packard Development Company, LP. Änderungen vorbehalten. Neben der gesetzlichen Gewährleistung gilt für HP Produkte und Dienstleistungen ausschließlich die Herstellergarantie, die in den Garantieerklärungen der jeweiligen Produkte und Dienstleistungen explizit genannt wird. Aus den Informationen in diesem Dokument ergeben sich keinerlei zusätzliche Gewährleistungsansprüche. HP haftet nicht für technische bzw. redaktionelle Fehler oder fehlende Informationen. 4AA1-9140DEE, April 2008

