

Impresora HP Scitex XP2700

Imprima documentos en gran formato a velocidades de producción de hasta 110 m²/h con una calidad de imagen superior: hasta 800 x 635 ppp (1.600 x 1.270 ppp aparentes). Amplíe su negocio con la tinta UV de secado rápido y el módulo de superficie plana opcional.



Consiga resultados excepcionales a altas velocidades de producción

- **Colores vivos, resultados brillantes.** Imprima carteles, rótulos y grandes gráficos que impresionen y llamen la atención con una resolución de hasta 800 x 635 ppp (1.600 x 1.270 ppp aparentes).
- **Diseñada para las aplicaciones que necesitan sus clientes.** Responda a sus necesidades de impresión con un equipo de gran formato que crea aplicaciones de alta calidad a unas velocidades de producción de hasta 77 m²/h. Cuando la calidad sea una cuestión crítica, utilice el modo de tinta de ocho colores, sabiendo que puede volver a imprimir en cuatro colores fácilmente y en cualquier momento. La capacidad de imprimir en cuatro u ocho colores a su elección, manteniendo una velocidad de impresión productiva, incrementa la versatilidad y rentabilidad de la impresora y de su negocio.
- **Produzca colores vivos y en una gama excepcionalmente amplia para aplicaciones interiores vibrantes.** La tinta HP Scitex, especialmente desarrollada para la impresora HP Scitex XP2700, proporciona una calidad de imagen superior, colores homogéneos y en una amplia gama imprimiendo directamente en un gran número de soportes rígidos y flexibles.
- **Cree impresiones vivas, nítidas y con un brillo homogéneo con el kit de control de obturadores de la HP Scitex XP2700.** Mejore la calidad de sus impresiones brillantes con el kit de control de obturadores estándar de la HP Scitex XP2700. Este kit controla la intensidad de la luz, retrasando el proceso de tinta flexográfica y permitiendo que la tinta se expanda antes del secado. Este proceso mejora en gran medida la uniformidad de las impresiones brillantes.

Mejores resultados con funciones que ahorran tiempo

- **Imprima a unas altas velocidades de producción sin que la calidad se vea afectada.**¹⁾ La impresora HP Scitex XP2700 ofrece altas velocidades de impresión de hasta 110 m²/h sin que la calidad del resultado se vea afectada.
- **Aproveche al máximo la flexibilidad y la productividad de la impresora con la impresión de múltiples rollos y varios archivos.**²⁾ Aproveche la capacidad de la impresora y aumente la productividad con el kit de impresión de múltiples rollos de la HP Scitex XP2700. Imprima simultáneamente en dos rollos, cada uno con un ancho máximo de 1,6 m. Imprima la misma imagen en los dos rollos para obtener una producción de alta velocidad. Como la impresora cuenta con un motor distinto para cada rollo, éstos pueden manejarse de forma individual. Cargue dos rollos de distinto diámetro utilizando los soportes disponibles.
- **Aumente la productividad sin perder espacio con el módulo de superficie plana para la HP Scitex XP2700.**²⁾ Añada el módulo de superficie plana opcional para la HP Scitex XP2700 a fin de aumentar la productividad de su negocio. El módulo de superficie plana se integra fácilmente y el paso de producción rollo a rollo a impresión de superficie plana no lleva más de 10 minutos. La instalación es simple, con un mecanismo de montaje inteligente. Cuando no se utilizan las mesas de superficie plana, sólo hay que plegarlas y enrollarlas en un rincón, reduciéndose así el espacio necesario. Para conseguir la máxima productividad de impresión es posible imprimir en dos soportes rígidos al mismo tiempo, ya sea el mismo archivo o dos distintos.
- **Imprima a altas velocidades en distintos soportes.** Imprima a la misma gran velocidad de hasta 110 m²/h en todo tipo de soportes, desde PVC no recubierto hasta polietileno, papel especial y otros muchos. Además, conseguirá la misma excelente velocidad al imprimir en soportes a doble cara con el kit de impresión a doble cara opcional de la HP Scitex XP2700.

1) Velocidades de impresión para impresión rollo a rollo, no impresión de superficie plana.

2) Opcional. Se vende por separado.

- **Aumente la estabilidad y la resistencia de cualquier soporte en rollo con el alimentador hinchable HP Scitex XP2700.** Ajuste el alimentador hinchable HP Scitex XP2700 al tamaño del rollo: un diseño simple y creativo que aumenta la estabilidad y la resistencia del soporte en rollo.

Explore nuevos mercados con opciones versátiles

- **Rebase las expectativas de sus clientes con su versatilidad de aplicaciones e impresión a cuatro y ocho colores.** Cambie entre impresión a cuatro y ocho colores para aumentar la versatilidad y la rentabilidad. Para imágenes fotográficas realistas que se verán de cerca, utilice la impresión a ocho colores de hasta 800 x 635 ppp (1.600 x 1.270 ppp aparentes). Cambie a la impresión a cuatro colores para aplicaciones de exteriores o para una impresión superrápida a una velocidad máxima de 110 m²/h.
- **Disfrute de una versatilidad inigualable. Imprima directamente en cualquier soporte rígido o flexible.** Imprima cartelería para exteriores, rotulación para edificios y otras aplicaciones de exteriores, así como cartelería para interiores de gran calidad, incluyendo carteles para puntos de compra. La impresora HP Scitex XP2700 es compatible con una amplia gama de soportes, incluyendo polietileno, malla, vinilo, Tyvek y Yupo, de hasta 3,2 m de ancho. Con el módulo de superficie plana opcional HP Scitex XP2700 podrá imprimir en PVC, hojas acrílicas, policarbonato y más.
- **Ofrezca más a sus clientes y cambie fácilmente entre soportes de rollo y rígidos.**²⁾ Cuestión de diversidad: ¿por qué limitarse a los soportes flexibles cuando también se puede imprimir en soportes rígidos? El módulo de superficie plana opcional para la HP Scitex XP2700 se integra sin problemas en la impresora, permitiéndole ampliar su negocio. Imprima en soportes rígidos de hasta 2,5 m de ancho con una longitud ilimitada y hasta 6,35 cm de grosor. Un simple mecanismo de montaje permite una rápida instalación (normalmente, menos de 10 minutos) y cambiar fácilmente entre los modos de impresión en rollo y en soporte rígido.
- **Ofrezca mayor variedad a sus clientes y consiga más oportunidades para su negocio.** Amplíe su negocio con el kit de impresión a doble cara opcional de la HP Scitex XP2700 para aplicaciones retroiluminadas y de sobreimpresión. Imprima aplicaciones de hasta 25 x 3,2 m con un máximo de 2 mm de desviación del anverso al reverso a una velocidad de hasta 110 m²/h.
- **Imprima sobre malla sin perder el tiempo en la limpieza con el kit para malla integrado de la HP Scitex XP2700.** Capture la tinta sobrante y cambie de soporte con mayor rapidez y facilidad gracias al kit para malla integrado de la HP Scitex XP2700.

Consiga resultados uniformes con una herramienta eficaz

- **Confíe en un producto probado y aclamado por el sector.** Disfrute de una línea de productos de eficacia probada y utilizada en más de 100 países de todo el mundo con más de 200 impresoras instaladas por todo el planeta.
- **Disfrute de una impresora siempre disponible y productiva con el soporte de HP, una marca que conoce y en la que confía.** En HP, nuestro compromiso es el éxito a largo plazo de nuestros clientes. Para nosotros, una asistencia de primera es tan importante como ofrecer los mejores sistemas de impresión. Eso significa que hacemos todo lo posible para asegurarnos de que disfrute de un tiempo operativo y una productividad máximos. Todos los programas y servicios HP Scitex se han diseñado con un único objetivo en mente. Esté donde esté, tenga la seguridad de que siempre hay un experto cerca con certificación HP Scitex para ayudarle.

Impresora HP Scitex XP2700

Especificaciones técnicas

Velocidad de impresión	Hasta 110 m ² /h
Resolución de impresión	Hasta 800 x 635 ppp, 1.600 x 1.270 ppp aparentes
Soportes	
Manejo	Rollo a rollo (sistema de recogida integrado), rollo a caída libre
Tipos	Polietileno, papel, malla, vinilo, textiles, papel con reverso azul, vinilo autoadhesivo, material para rótulos, papel sintético, Tyvek, Yupo, etc.
Tamaño	Sustratos enrollados hasta 3,2 m de ancho
Carga	Rollos con 76 mm o 152 mm de diámetro interior, hasta 350 mm de diámetro exterior
Múltiples rollos	Impresión simultánea en dos rollos (opcional)
Impresión	
Tecnología	Inyección de tinta piezoeléctrica con goteo según demanda
Tipos de tinta	Tintas pigmentadas flexográficas UV
Colores de los cartuchos de tinta	Cian, magenta, amarillo, negro, cian claro, magenta claro, amarillo claro, negro claro
Modos	Modos de 4 y 8 colores con cambio automático
Durabilidad en exteriores	Hasta dos años de resistencia a la luz UV y al agua sin recubrimiento o laminación ³
Gota de tinta	50 pl
Tamaño del cartucho de tinta	4, 5 y 10 litros (según el modo de impresión)
Impresión a doble cara	Impresión a doble cara opcional en soportes de hasta 3,2 m de ancho
RIP	
Software	GrandRip+ de Caldera o SoftRIP® de Wasatch
Formatos de entrada	Todos los formatos de archivo gráficos más comunes, incluyendo PostScript, EPS, Tiff, PSD, PDF y JPG
Funciones de software de Front End	
	Cola de impresión de gestión multitarea, funcionamiento basado en generación de números de trabajo, calibración automática, mosaico de imágenes, copiadora de repetición, mecanismo de corrección de errores
Funciones de serie	
	Software operativo de la HP Scitex XP2700
	Kit de control de obturadores de la HP Scitex XP2700
	Alimentador hinchable de la HP Scitex XP2700
	Colector hinchable de la HP Scitex XP2700
	Kit para malla de la HP Scitex XP2700
Dimensiones	
Peso	5.000 kg
Anchura	6,57 m
Profundidad	2,08 m
Altura	1,8 m

3) Si se cumplen las condiciones.

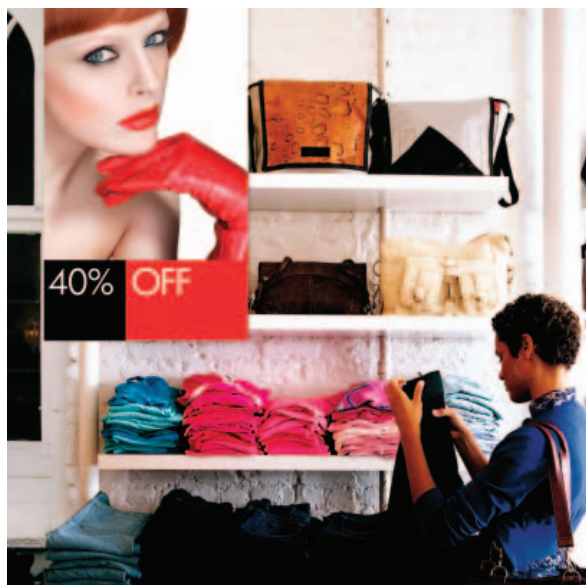
Información para pedidos

Producto
CG718A Impresora HP Scitex XP2700

Opciones/actualizaciones
CG720A Kit de impresión de múltiples rollos de la HP Scitex XP2700
CG725A Adaptadores para diámetros interiores de 15,2 cm para la HP Scitex XP2700
CG729A Kit de impresión a doble cara de la HP Scitex XP2700
CG733A Módulo de superficie plana para la HP Scitex XP2700

Consumibles de tinta
CD495A Tinta HP Scitex XP220 amarillo, 10 l
CD496A Tinta HP Scitex XP220 amarillo claro, 5 l
CD497A Tinta HP Scitex XP220 magenta, 10 l
CD498A Tinta HP Scitex XP220 magenta claro, 5 l
CD499A Tinta HP Scitex XP220 cian, 10 l
CD500A Tinta HP Scitex XP220 cian claro, 5 l
CD501A Tinta HP Scitex XP220 negro, 10 l
CD502A Tinta HP Scitex XP220 negro claro, 5 l

Líquido de mantenimiento
CD544A Líquido de mantenimiento HP Scitex MF25, 5 l



Para más información, visite nuestro sitio web en
www.hp.com

© 2008 Hewlett-Packard Development Company, LP. La información contenida en este documento está sujeta a cambios sin previo aviso. Las únicas garantías de los productos y servicios de HP figuran en las declaraciones expresas de garantía que se incluyen con ellos. Nada de lo que aquí se diga constituye una garantía adicional. HP no se responsabilizará de los errores u omisiones técnicos o editoriales que pudiera contener el presente documento. 4AA1-9140ESE, abril de 2008

