

Imprimante HP Scitex XP2700

Réalisez vos tirages grand format à une vitesse d'impression allant jusqu'à 110 m²/h, et obtenez une qualité d'image supérieure – jusqu'à 800 x 635 ppp (1600 x 1270 ppp apparents). Développez votre activité avec l'encre UV à séchage rapide et le module d'impression à plat optionnel.



Obtenez des résultats exceptionnels à une vitesse ultra-performante

- **Des résultats brillants, des couleurs éclatantes.** Imprimez enseignes, banderoles et affiches graphiques grand format qui marquent et retiennent l'attention, avec une résolution allant jusqu'à 800 x 635 ppp (1600 x 1270 ppp apparents).
- **Conçue pour les applications dont vos clients ont besoin.** Répondez à vos besoins d'impression en choisissant une imprimante grand format capable de créer des applications haute qualité à une vitesse de production de 77 m²/h. Lorsque la qualité est essentielle, utilisez le mode d'impression couleur 8 encres, sachant que vous pouvez « basculer » sur le mode couleur 4 encres très simplement quand vous le souhaitez. La possibilité de choisir entre l'impression couleur 4 ou 8 encres, avec la même vitesse de production, renforce la polyvalence et la rentabilité de votre imprimante – et de votre entreprise.
- **Obtenez des couleurs éclatantes et une gamme de couleurs extraordinairement large pour les applications d'extérieur à fort impact.** Spécialement créée pour l'imprimante HP Scitex XP2700, l'encre HP Scitex produit une qualité d'image supérieure, des couleurs homogènes et une vaste gamme de couleurs pour l'impression directe sur un large choix de supports souples et rigides.
- **Produisez des impressions glacées nettes et homogènes avec le kit de contrôle de délai standard HP Scitex XP2700.** Améliorez la qualité de vos tirages glacés avec le kit de contrôle de délai standard HP Scitex XP2700. Ce module contrôle l'intensité lumineuse, retardant le processus de séchage et permettant à l'encre de s'étendre avant de sécher. Ceci améliore nettement l'homogénéité de vos impressions glacées.

Faites plus grâce à des fonctionnalités qui vous font gagner du temps

- **Maintenez une cadence de production élevée sans sacrifier la qualité.**¹ L'imprimante HP Scitex XP2700 permet une vitesse d'impression atteignant 110 m²/h, sans compromettre la qualité de production.
- **Bénéficiez de la souplesse et de la productivité de cette imprimante, avec l'impression multi-rouleaux et multi-fichiers.**² Profitez de la capacité de cette imprimante et améliorez votre productivité avec le kit d'impression multi-rouleaux HP Scitex XP2700. Imprimez simultanément sur deux rouleaux différents, chacun d'une largeur maximale de 1,6 m. Imprimez la même image sur deux rouleaux pour une production haute vitesse. Parce que l'imprimante intègre des moteurs distincts pour chaque rouleau, chacun de ces rouleaux est contrôlé de manière indépendante. Chargez deux rouleaux de diamètres différents, selon les supports à votre disposition.
- **Soyez plus productif, sans accroître votre encombrement au sol, grâce au module d'impression à plat HP Scitex XP2700.**² Ajoutez le module d'impression à plat HP Scitex XP2700 pour accroître la productivité de votre entreprise. Le module d'impression à plat s'intègre facilement et le « basculement » de rouleau-à-rouleau à l'impression à plat ne prend pas plus de 10 minutes. L'installation est simple, grâce à un mécanisme de montage intelligent. Lorsque vous n'utilisez pas les tables d'impression à plat, repliez-les et placez-les dans le coin. Vous bénéficiez d'un réel gain de place. Pour obtenir la meilleure productivité, imprimez simultanément sur deux supports rigides, soit le même fichier soit deux fichiers différents.
- **Imprimez à haute vitesse sur un large choix de supports.** Imprimez à la même vitesse élevée – jusqu'à 110 m²/h – sur différents supports, du film PVC aux papiers spéciaux, en passant par le polyéthylène, et d'autres encore. Autre avantage : vous obtenez la même vitesse exceptionnelle lorsque vous imprimez sur des supports recto verso avec le kit d'impression recto verso optionnel HP Scitex XP2700.

1) Vitesses d'impression applicables à l'impression rouleau-à-rouleau, et non à l'impression à plat.
2) Optionnel. Doit être acheté séparément.

- **Renforcez la stabilité et la résistance de tout rouleau de support avec le chargeur gonflable HP Scitex XP2700.** Ajustez le chargeur gonflable HP Scitex XP2700 à la taille de votre rouleau de support. Cette conception simple et créative accroît la stabilité et la résistance de tout rouleau de support.

Explorez de nouvelles opportunités de développement commercial, grâce à des fonctions souples

- **Dépassez les attentes de vos clients grâce à la souplesse des applications et à l'impression couleur 4 et 8 encres.** Basculez entre l'impression couleur 4 et 8 encres pour plus de souplesse et de rentabilité. Pour des images de qualité photo d'une netteté exceptionnelle, même vues de près, utilisez l'impression couleur 8 encres, avec une résolution jusqu'à 800 x 635 ppp (1600 x 1270 ppp apparents). Basculez vers l'impression couleur 4 encres pour les applications d'extérieur ou pour l'impression haute vitesse, jusqu'à 110 m²/h.
- **Bénéficiez d'une polyvalence inégalée. Imprimez directement sur tout support souple ou rigide.** Imprimez des enseignes d'extérieur, des affichages de bâtiment et d'autres applications d'extérieur, ainsi que des enseignes d'intérieur haute qualité, y compris des affiches de promotion sur le lieu de vente. L'imprimante HP Scitex XP2700 est compatible avec une vaste gamme de supports, y compris le polyéthylène, la maille, le vinyle, le Tyvek et le Yupo, avec une largeur maximale de 3,2 m. Grâce au module d'impression à plat optionnel HP Scitex XP2700, imprimez sur film PVC, feuilles acryliques, polycarbonate et d'autres supports.
- **Offrez plus à vos clients, et basculez facilement entre l'alimentation rouleau et les supports rigides.**² Une polyvalence inégalée. Pourquoi vous limiter aux supports souples, quand vous pouvez également imprimer sur supports rigides ? Le module d'impression à plat optionnel HP Scitex XP2700 s'intègre de manière transparente dans votre imprimante et vous permet de développer votre activité. Imprimez sur supports rigides, jusqu'à une largeur de 2,5 m, sans limitation de longueur et avec une épaisseur maximale de 6,35 cm. Le mécanisme de montage simple permet une installation en 10 minutes maximum, et le « basculement » de l'alimentation rouleau au mode d'impression de supports rigides s'effectue facilement.
- **Offrez plus de choix à vos clients, et plus d'opportunités de développement à votre entreprise.** Développez votre activité grâce au kit d'impression recto verso optionnel HP Scitex XP2700 pour applications rétro-éclairées et de trame noire. Imprimez des applications jusqu'à 25 x 3,2 m, avec un maximum de 2 mm de déviation entre avant et arrière, à une vitesse atteignant 110 m²/h.
- **Imprimez sur la maille sans nettoyage fastidieux, grâce au kit d'impression sur maille intégré HP Scitex XP2700.** Récupérez l'excès d'encre et changez de support plus rapidement et facilement grâce au kit d'impression sur maille intégré HP Scitex XP2700.

Obtenez des résultats constants avec un spécialiste éprouvé

- **Faites confiance à un produit réputé et éprouvé.** Faites confiance à une ligne de produits éprouvés dans plus de 100 pays. Plus de 200 exemplaires de cette imprimante installés dans le monde.
- **Votre imprimante est constamment disponible et productive, grâce à l'assistance HP, une marque sur laquelle vous pouvez compter.** HP s'implique totalement pour contribuer au succès à long terme de ses clients. Nous mettons tout en œuvre pour soutenir nos clients en leur accordant une attention de première qualité – la même qualité que nous privilégions dans la conception et la production de systèmes d'impression de référence mondiale. Nous nous engageons ainsi activement afin que nos produits vous offrent une disponibilité et une productivité optimales. Tous les programmes et services HP Scitex VisionCare sont conçus avec la performance pour seul objectif. Où que vous soyez, vous êtes assurés que des experts certifiés HP Scitex se trouvent à proximité et sont prêts à vous aider.

Imprimante HP Scitex XP2700

Caractéristiques techniques

Vitesse d'impression	Jusqu'à 110 m ² /h
Résolution d'impression	Jusqu'à 800 x 635 ppp, 1600 x 1270 ppp apparents
Supports	
Gestion	Rouleau-à-rouleau (système de collecte intégré), rouleau-à-chute libre
Types	Polyéthylène, papier, maille, vinyle, textiles, papier verso bleu, SAV, supports pour banderoles, papier synthétique, Tyvek, Yupo et autres
Format	Substrats en rouleau jusqu'à 3,2 m de largeur
Chargement	Rouleaux avec cœur de 76 mm ou 152 mm, jusqu'à 350 mm de diamètre externe
Multi-rouleaux	Imprimez simultanément sur deux rouleaux (optionnel)
Impression	
Technologie	Impression piézoélectrique HP à la demande
Types d'encre	Encres pigmentées flexographiques UV
Couleurs des cartouches d'impression	Cyan, magenta, jaune, noir, cyan clair, magenta clair, jaune clair, noir clair
Modes	Modes d'impression couleur 4 et 8 encres avec basculement automatique
Durabilité en extérieur	Résistance aux UV et à l'eau jusqu'à 2 ans sans revêtement ou plastification ³
Goutte d'encre	50 pl
Capacité de la cartouche d'encre	4, 5 et 10 litres (selon le mode d'impression)
Impression recto verso	Impression recto verso en option sur les supports jusqu'à 3,2 m de largeur
RIP	
Logiciels	GrandRip+ by Caldera ou SoftRIP® by Wasatch
Formats d'entrée	Tous les principaux formats de fichiers graphiques, y compris PostScript, EPS, Tiff, PSD, PDF et JPG
Fonctions de logiciel frontal	
	File d'attente d'impression pour gestion de travaux multiples, fonctionnement basé sur les fiches de travail, étalonnage automatique, juxtaposition d'images, répétition, mécanisme de correction d'erreur
Fonctionnalités standard	
	Système d'exploitation HP Scitex XP2700 Kit de contrôle de délai HP Scitex XP2700 Chargeur gonflable HP Scitex XP2700 Récupérateur gonflable HP Scitex XP2700 Kit d'impression sur maille HP Scitex XP2700
Dimensions	
Poids	5 000 kg
Largeur	6,57 m
Profondeur	2,08 m
Hauteur	1,8 m

3) Les conditions s'appliquent.

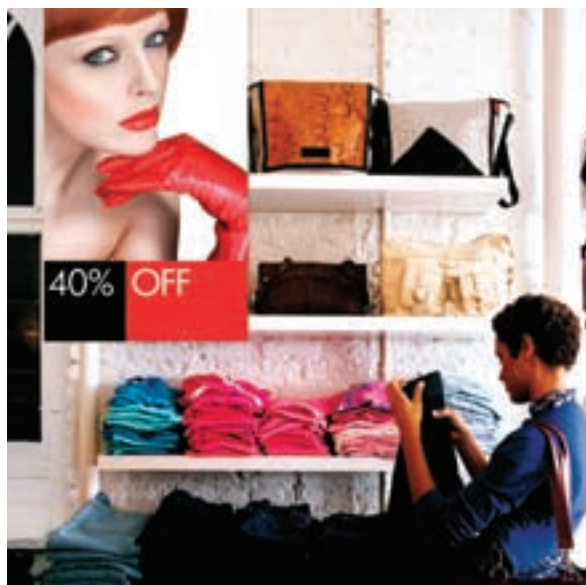
Informations de commande

Produit
CG718A Imprimante HP Scitex XP2700

Options/mises à niveau
CG720A Kit d'impression multi-rouleaux HP Scitex XP2700
CG725A Adaptateurs pour cœurs (15,2 cm) HP Scitex XP2700
CG729A Kit d'impression recto verso HP Scitex XP2700
CG733A Module d'impression à plat HP Scitex XP2700

Consommables d'encre
CD495A Encre HP Scitex XP220 jaune 10L
CD496A Encre HP Scitex XP220 jaune clair 5L
CD497A Encre HP Scitex XP220 magenta 10L
CD498A Encre HP Scitex XP220 magenta clair 5L
CD499A Encre HP Scitex XP220 cyan 10L
CD500A Encre HP Scitex XP220 cyan clair 5L
CD501A Encre HP Scitex XP220 noir 10L
CD502A Encre HP Scitex XP220 noir clair 5L

Cartouche de maintenance
CD544A Cartouche de maintenance HP Scitex MF25 5L



Pour plus d'informations, visitez le site Web :
www.hp.com