

# HP Scitex XP2700 printer

Breedformaat prints produceren met productiesnelheden tot 110 m<sup>2</sup>/uur en een superieure weergavekwaliteit tot 800 x 635 dpi (1600 x 1270 dpi zichtbaar). Verruim uw productaanbod met sneldrogende UV-inkt en de optionele flatbedmodule.



## Verbluffende resultaten en hoge productiesnelheden

- **Brijante resultaten, levendige kleuren.** Indrukwekkende signs, banners en grote afbeeldingen produceren die tot de verbeelding spreken, met resoluties tot 800 x 635 dpi (1600 x 1270 dpi zichtbaar).
- **Ontworpen voor de toepassingen die uw klanten nodig hebben.** U voorziet in alle behoeften met een breedformaat printer die topkwaliteit levert bij productiesnelheden tot 77 m<sup>2</sup>/uur. Als kwaliteit voorop staat, kiest u 8-kleurendruk. Indien nodig kunt u probleemloos overschakelen naar 4-kleurendruk. De keuzemogelijkheid tussen 4- en 8-kleurendruk met behoud van een hoge printsnelheid maakt uw printer veelzijdiger en kosteneffectiever – en uw bedrijf ook.
- **Brijante binnentoepassingen met levendige kleuren en een uitzonderlijk groot kleurbereik.** HP Scitex inkt is speciaal ontworpen voor de HP Scitex XP2700 printer. De inkt biedt een superieure weergavekwaliteit, consistente kleuren en een breed kleurbereik en kan direct worden gebruikt op tal van flexibele en stugge media.
- **De HP Scitex XP2700 sluiterset zorgt voor scherpe prints met een consistente glans.** De standaard HP Scitex XP2700 sluiterset verbetert de kwaliteit van glanzende prints. De kit regelt de lichtintensiteit en vertraagt het curingproces, zodat de inkt kan uitzetten voordat deze droogt. Dit proces zorgt voor een aanzienlijk uniformere glans.

## Meer doen met tijdbesparende functies

- **Drukken met hoge snelheden zonder concessies aan de kwaliteit.**<sup>1</sup> De HP Scitex XP2700 printer biedt superhoge snelheden tot 110 m<sup>2</sup>/uur zonder concessies aan de kwaliteit.
- **De printer ondersteunt gelijktijdig gebruik van meerdere bestanden en meerdere rollen voor optimale flexibiliteit en productiviteit.**<sup>2</sup> Benut de capaciteit van de printer om productiever te werken met de HP Scitex XP2700 multi-rollkit. U kunt gelijktijdig op twee verschillende rollen drukken, elk met een breedte tot 1,6 m. Door hetzelfde beeld op twee rollen af te drukken verhoogt u de productiesnelheid. Voor elke rol is een aparte motor aanwezig, zodat de rollen individueel kunnen worden aangestuurd. U kunt rollen met verschillende diameters laden en de beschikbare media gebruiken.
- **Productiever werken zonder dat dit extra vloerruimte kost met de HP Scitex XP2700 flatbedmodule.**<sup>2</sup> Met de optionele HP Scitex XP2700 flatbedmodule verhoogt u de productiviteit nog verder. De flatbedmodule werkt naadloos met de printer samen en omschakelen van rol-op-rol naar flatbed neemt gemiddeld slechts 10 minuten in beslag. Installatie is eenvoudig dankzij een handig montagemechanisme. En als u de flatbedtafels niet gebruikt kunt u deze inklappen en in een hoek zetten om ruimte te besparen. Voor een optimale productiviteit kunt u gelijktijdig hetzelfde bestand of twee aparte bestanden op twee verschillende stugge media drukken.
- **Drukken met hoge snelheden op tal van media.** U drukt met dezelfde hoge productiesnelheid van 110 m<sup>2</sup>/uur op alle media, van ongestreken PVC tot polyethyleen, speciaal papier en nog veel meer. Bovendien behaalt u dezelfde hoge snelheid als u dubbelzijdig drukt met de optionele HP Scitex XP2700 kit voor dubbelzijdig afdrukken.

1) Printsnelheden gelden voor rol-op-rol, niet voor flatbedproductie.  
2) Optioneel. Apart aan te schaffen.

- **De HP Scitex XP2700 inflatable feeder verbetert de stabiliteit en sterkte van media op rol.** De HP Scitex XP2700 inflatable feeder kan eenvoudig worden aangepast aan het formaat van de medirollen, een eenvoudige en creatieve oplossing die de stabiliteit en sterkte van de mediroller vergroot.

## Flexibele mogelijkheden om nieuwe markten aan te boren

- **U overtreft de verwachtingen van klanten met flexibele mogelijkheden en 4- en 8-kleurendruk.** Schakelen tussen 4- en 8-kleurendruk voor extra flexibiliteit en een kosteneffectief gebruik. Voor fotorealistische afbeeldingen die van dichtbij worden bekeken kiest u 8-kleurendruk met resoluties tot 800 x 635 dpi (1600 x 1270 dpi zichtbaar). Voor buitentoepassingen of om supersnel te drukken met 110 m<sup>2</sup>/uur kiest u 4-kleurendruk.
- **Onvertroffen veelzijdigheid. Direct drukken op alle flexibele en stugge media.** U produceert signage voor buiten, geveldoeken en andere buitentoepassingen, maar ook hoogwaardige toepassingen voor binnen, zoals point-of-purchase display's. De HP Scitex XP2700 printer accepteert vele media, inclusief polyethyleen, weefsels, vinyl, Tyvek en Yupo, tot een breedte van 3,2 m. Met de optionele HP Scitex XP2700 flatbedmodule kunt u drukken op PVC, acryl, polycarbonaat en meer.
- **U kunt uw klanten meer bieden en gemakkelijker schakelen tussen drukken vanaf rollen en op de stugge media.**<sup>2</sup> alles draait om diversiteit. Waarom alleen op flexibele media drukken als u ook stugge media kunt gebruiken? De optionele HP Scitex XP2700 flatbedmodule werkt naadloos met de printer samen, zodat u over nog meer mogelijkheden beschikt. Drukken op stugge media tot een breedte van 2,5 m, met een onbeperkte lengte en een dikte van 6,35 cm. Dankzij het eenvoudige installatiemechanisme kunt u snel (gemiddeld in slechts 10 minuten) afwisselen tussen drukken op rollen en drukken op stugge media.
- **Dat betekent meer keuze voor uw klanten en meer kansen voor uw bedrijf.** U kunt uw aanbod nog verder uitbreiden met de optionele HP Scitex XP2700 kit voor dubbelzijdig drukken voor backlit- en blackout-toepassingen. Drukken op media tot 25 x 3,2 m met maximaal 2 mm afwijking tussen voor- en achterzijde met snelheden tot 110 m<sup>2</sup>/uur.
- **Drukken op mesh zonder tijdrovend reinigen met de geïntegreerde HP Scitex XP2700 meshkit.** Met de geïntegreerde HP Scitex XP2700 meshkit kunt u overtollige inkt verwijderen en sneller overschakelen naar andere media.

## Beproefde, hoogpresterende technologie die consistente resultaten levert

- **Een betrouwbaar product met een bewezen staat van dienst.** Een beproefd product dat wereldwijd in meer dan 100 landen wordt gebruikt. Wereldwijd zijn meer dan 200 printers geïnstalleerd.
- **Uw printer is altijd beschikbaar en productief dankzij de support van HP, een bekende en vertrouwde naam.** HP zet zich in voor het succes van haar klanten, ook op de lange termijn. Wij nemen de ondersteuning van klanten serieus en bieden topkwaliteit service voor onze printsystemen van wereldklasse. Voor u betekent dit een maximale uptime en productiviteit. Alle HP Scitex-programma's en services zijn daarop afgestemd. Waar u ook bent, er staan altijd gecertificeerde HP Scitex technici klaar om u te helpen.

# HP Scitex XP2700 printer

## Technische specificaties

<b>Printsnelheid</b>	Tot 110 m <sup>2</sup> /uur
<b>Printresolutie</b>	Tot 800 x 635 dpi, 1600 x 1270 dpi zichtbaar
<b>Media</b>	
Verwerking	Rol-op-rol (geïntegreerd opneemsysteem), rol-naar-vrije val
Typen	Polyethyleen, papier, weefsels, vinyl, textiel, papier met blauwe rug, SAV, bannermateriaal, synthetisch papier, Tyvek, Yupo en andere
Formaat	Substraten op rol tot een breedte van 3,2 m
Laadcapaciteit	Rollen met een kern van 76 mm of 152 mm en een buitendiameter tot 350 mm
Meerdere rollen	Gelijktijdig op twee rollen drukken (optioneel)
<b>Printen</b>	
Technologie	Drop-on-demand piezo-elektrische inktjet
Type inkt	UV-curable inkt op pigmentbasis
Inkcartridge kleuren	Cyaan, magenta, geel, zwart, licht-cyaan, licht-magenta, licht-geel, licht-zwart
Modi	Automatisch schakelen tussen 4- en 8-kleurendruk
Duurzaamheid buiten	Tot twee jaar UV- en waterbestendig zonder coating of laminering <sup>3)</sup>
Inkdruppel	50 pl
Groote inkcartridge	Printen met 4, 5 en 10 liter, afhankelijk van de modus
Dubbelzijdig drukken	Optioneel dubbelzijdig drukken op media tot een breedte van 3,2 m
<b>RIP</b>	
Software	GrandRip+ van Caldera of SoftRIP <sup>®</sup> van Wasatch
Invoerformaten	Alle gangbare grafische bestandsformaten, inclusief PostScript, EPS, Tiff, PSD, PDF en JPG
<b>Front-end softwarekenmerken</b>	
	Wachtrij voor het beheer van verschillende jobs, op jobtickets gebaseerde verwerking, automatische kalibratie, afbeeldingen naast elkaar plaatsen, step-and-repeat, foutcorrectiemechanisme
<b>Standaardfuncties</b>	
	HP Scitex XP2700 besturingssoftware HP Scitex XP2700 sluitersbesturingskit HP Scitex XP2700 inflatable feeder HP Scitex XP2700 inflatable collector HP Scitex XP2700 meshkit
<b>Afmetingen</b>	
Gewicht	5000 kg
Breedte	6,57 m
Diepte	2,08 m
Hoogte	1,8 m

3) Conditie-afhankelijk.

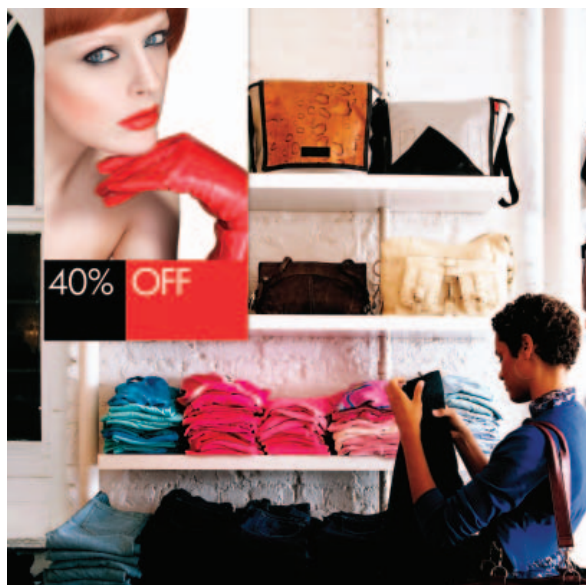
## Bestelinformatie

Product  
CG718A HP Scitex XP2700 printer

Opties/upgrades  
CG720A HP Scitex XP2700 multi-rol printkit  
CG725A HP Scitex XP2700 adapters voor 6-inch (15,2-cm) rollkernen  
CG729A HP Scitex XP2700 kit voor dubbelzijdig drukken  
CG733A HP Scitex XP2700 flatbedmodule

Inktsupplies  
CD495A HP XP220 gele Scitex inkt, 10 l  
CD496A HP XP220 licht-gele Scitex inkt, 5 l  
CD497A HP XP220 magenta Scitex inkt, 10 l  
CD498A HP XP220 licht-magenta Scitex inkt, 5 l  
CD499A HP XP220 cyaan Scitex inkt, 10 l  
CD500A HP XP220 licht-cyaan Scitex inkt, 5 l  
CD501A HP XP220 zwarte Scitex inkt, 10 l  
CD502A HP XP220 licht-zwarte Scitex inkt, 5 l

Onderhoudsvloeistof  
CD544A HP MF25 Scitex onderhoudsvloeistof, 5 l



Meer informatie is beschikbaar op de website:  
[www.hp.nl](http://www.hp.nl)

Copyright © 2008 Hewlett-Packard Development Company, LP. De informatie in dit document kan zonder voorafgaande kennisgeving worden gewijzigd. De garantie voor HP producten en services is vastgelegd in de garantieverklaringen bij de betreffende producten en services. Niets in deze documentatie kan worden opgevat als rechtgevend op extra garantie. HP is niet aansprakelijk voor technische of andere fouten of omissies in dit materiaal. 4AA1-9140NLE, april 2008

