

Impressora HP Scitex XP2700

Forneça impressões em formato alargado, a velocidades de até 110 m²/h e com qualidade de imagem superior – até 800 x 635 ppp (1600 x 1270 ppp aparentes). Expanda o seu negócio com a tinta UV de secagem rápida e com um módulo opcional de base plana.



Consiga resultados deslumbrantes com velocidades de produção

- **Resultados brilhantes, cores vividas.** Imprima letreiros, faixas e gráficos de grandes dimensões que impressionam e atraem as atenções, com resolução até 800 x 635 ppp (1600 x 1270 ppp aparentes).
- **Concebida para as aplicações de que os seus clientes necessitam.** Satisfaça as suas necessidades de impressão com uma impressora de formatos alargados que cria aplicações de elevada qualidade a velocidades produtivas de até 77 m²/h. Quando a qualidade for o mais importante, utilize o modo de 8 cores sabendo que pode voltar facilmente à impressão com 4 cores assim que necessitar. A possibilidade de optar entre impressão com 4 ou 8 cores mantendo a velocidade de impressão produtiva aumenta a versatilidade da sua impressora – e também a do seu negócio.
- **Produza cores vividas e uma gama cromática excepcionalmente ampla para obter aplicações vibrantes para interiores.** A Tinta HP Scitex, desenvolvida especificamente para a Impressora HP Scitex XP2700, proporciona imagens de qualidade superior, consistência de cor e uma ampla gama cromática ao imprimir directamente nos mais variados tipos de suportes flexíveis ou rígidos.
- **Crie impressões lustrosas, vividas, nítidas e consistentes com o Kit de Controlo de Obturadores para HP Scitex XP2700.** Melhore a qualidade das suas impressões lustrosas com o Kit de Controlo de Obturadores para HP Scitex XP2700 que vem de série. Este kit controla a intensidade da luz, prolongando o tempo do processo de cura e permitindo que a tinta se expanda antes de secar. Este processo melhora significativamente a homogeneidade das suas impressões lustrosas.

Produza mais com as funções que poupam tempo

- **Mantenha as elevadas velocidades de impressão sem comprometer a qualidade de impressão.**¹⁾ A Impressora HP Scitex XP2700 produz impressões com velocidades elevadas de até 110 m²/h, sem comprometer a qualidade dos resultados.
- **Capitalize à custa da flexibilidade e da produtividade da impressora com a impressão multi-rola e multi-ficheiro.**²⁾ Tire partido da capacidade da impressora e torne-se ainda mais produtivo com o Kit de Impressão Multi-rola para HP Scitex XP2700. Imprima simultaneamente em dois rolos diferentes, podendo cada um ter até 1,6 m de largura. Imprima a mesma imagem em ambos os rolos para obter produção a alta velocidade. Uma vez que a impressora possui motores diferentes para cada rolo, todos são manipulados de forma independente. Carregue dois rolos com diâmetros diferentes para utilizar os suportes de que dispõe.
- **Utilize o Módulo de Base Plana para HP Scitex XP2700 e torne-se mais produtivo sem perder espaço.**²⁾ Acrescente o Módulo de Base Plana para HP Scitex XP2700, opcional, para aumentar a produtividade da sua empresa. O módulo de base plana integra-se facilmente e a comutação entre a impressão rolo-a-rola e a impressão em base plana não demora mais do que 10 minutos. A instalação é simples graças a um mecanismo de montagem bem pensado. Quando não estiver a utilizar as mesas da base plana, pode dobrá-las e encostá-las a um canto, reduzindo o espaço ocupado. Para tirar o máximo partido da produtividade na impressão, imprima em dois suportes rígidos simultaneamente, seja a partir do mesmo ficheiro ou de ficheiros diferentes.
- **Imprima a alta velocidade numa grande variedade de suportes.** Imprima à mesma velocidade de produção elevada, até 110 m²/h, em suportes como o PVC sem revestimento, o polietileno, papéis especiais e muito mais. Além disso, obtém a mesma velocidade de impressão notável quando imprimir em suportes de dupla face com o Kit de Impressão Frente e Verso para HP Scitex XP2700, opcional.

1) As velocidades de impressão são válidas para impressão rolo-a-rola, não para impressão em base plana.

2) Opcional. É necessário encomendar em separado.

- **Aumente a estabilidade e a robustez de qualquer rolo de suporte de impressão com o Alimentador Insuflável para HP Scitex XP2700.** Ajuste o Alimentador Insuflável para HP Scitex XP2700 às dimensões do rolo de suporte de impressão. O desenho simples e criativo aumenta a estabilidade e a resistência do rolo de suporte de impressão.

Explore novos mercados com opções de versatilidade

- **Exceda as expectativas dos seus clientes com a versatilidade em termos de aplicações e com a impressão com 4 ou 8 cores.** Comute entre as impressões com 4 ou 8 cores para aumentar a versatilidade e a economia. Para imagens foto-realistas destinadas a ser observadas ao perto, utilize a impressão com 8 cores para obter resoluções até 800 x 635 ppp (1600 x 1270 ppp aparentes). Mude para a impressão com 4 cores quando imprimir aplicações para exteriores ou quando necessitar de impressões muito rápidas de até 110 m²/h.
- **Experimente uma versatilidade sem rival.** Imprima directamente em qualquer suporte flexível ou rígido. Imprima sinalética para exteriores, coberturas para edifícios e outras aplicações para exteriores, bem como sinalética de elevada qualidade para interiores, incluindo materiais para expor em pontos de venda. A Impressora HP Scitex XP2700 é compatível com uma vasta gama de suportes, incluindo polietileno, tela perfurada, vinil, Tyvek e Yupo, de até 3,2 m de largura. Com o Módulo de Base Plana para HP Scitex XP2700, imprima em PVC, placas de acrílico, policarbonato e muito mais.
- **Ofereça mais aos seus clientes e comute facilmente entre os suportes alimentados em rolo e os rígidos.**²⁾ O mais importante é a diversidade. Porquê ficar-se pelos suportes flexíveis quando também pode imprimir em suportes rígidos? O Módulo de Base Plana para HP Scitex XP2700 integra-se perfeitamente na impressora, permitindo-lhe expandir o seu negócio. Imprima em qualquer suporte rígido de até 2,5 m de largura, comprimento ilimitado e até 6,35 cm de espessura. O mecanismo de montagem é simples e torna a comutação entre a impressão de suportes rígidos e a impressão de suportes alimentados em rolo fácil e rápida (normalmente não mais do que 10 minutos).
- **Proporcione mais opções para os seus clientes e mais oportunidades para a sua empresa.** Expanda o seu negócio com o Kit de Impressão Frente e Verso para HP Scitex XP2700¹⁾, para poder criar aplicações destinadas a retroiluminação ou opacidade total. Imprima aplicações de até 25 x 3,2 m, com um desvio não superior a 2 mm entre o início e o fim da impressão, a velocidades de até 110 m²/h.
- **Utilize o Kit para Tela Perfurada para HP Scitex XP2700, integrado, para imprimir em tela perfurada sem ter de passar pelo aborrecido processo de limpeza.** Capture a tinta excedente e mude de suporte de forma mais rápida e fácil com o Kit para Tela Perfurada para HP Scitex XP2700 integrado.

Espere resultados consistentes com uma máquina comprovada

- **Confie num produto com provas dadas e já com nome feito na indústria.** Conte com uma linha de produtos comprovada que já é utilizada em mais de 100 países. Já se encontram instaladas mais de 200 impressoras desta linha em todo o mundo.
- **A Assistência HP, na qual já sabe que pode confiar, garante que o seu produto estará sempre disponível e produtivo.** Na HP, estamos totalmente empenhados no sucesso dos nossos clientes a longo prazo. Encaramos a prestação de assistência da máxima qualidade tão a sério como o fornecimento de sistemas de impressão da máxima qualidade. Isto significa que estamos empenhados em garantir que os nossos clientes usufruem da máxima produtividade e do máximo tempo de funcionamento. Todos os programas e serviços HP Scitex foram concebidos com um objectivo em mente. Onde quer que esteja, o nosso cliente pode ter a certeza de que tem peritos em HP Scitex nas proximidades e prontos para ajudar.

Impressora HP Scitex XP2700

Especificações técnicas

Velocidade de impressão	Até 110 m ² /h
Resolução de impressão	Até 800 x 635 ppp, 1600 x 1270 ppp aparentes
Suportes de impressão	
Manuseamento	
Tipos	Rolo-a-rolo (sistema de recolha automática), rolo-para-queda-livre
	Polietileno, papel, tela perfurada, vinil, têxteis, papel de verso azul, SAV, material para faixas, papel sintético, Tyvek, Yupo e outros.
Tamanho	Substratos em rolo de até 3,2 m de largura
Carregamento	Rolos com núcleo de 76 mm ou 152 mm, até 350 mm de diâmetro exterior.
	Impressão simultânea em até 2 rolos (opcional)
Multi-rolo	
Impressão	
Tecnologia	Jacto de tinta piezoeléctrico de resposta imediata "Drop-on-demand"
Tipos de tinta	Tintas pigmentadas curáveis por UV
Cores dos tinteiros	Turquesa, magenta, amarelo, preto, turquesa claro, magenta claro, amarelo claro, preto claro.
	Modos de impressão com 4 ou 8 cores, com comutação automática
Modos	Até dois anos de resistência aos UV e à água, sem revestimento ou laminação ³
Durabilidade em exteriores	50 pl
Gota de tinta	4, 5 e 10 litros, dependendo do modo de impressão
Tamanho do tinteiro	Impressão frente e verso opcional em suportes de até 3,2 m de largura
Impressão frente e verso	
RIP	
Software	GrandRip+ da Caldera ou SoftRIP [®] da Wasatch
Formatos de entrada	Todos os formatos gráficos mais conhecidos, incluindo PostScript, EPS, Tiff, PSD, PDF e JPG
Funções de software de front-end	
	Fila de espera para gestão de múltiplos trabalhos de impressão, funcionamento baseado em talões de trabalhos, calibração automática, disposição de imagens para-par, faseamento e repetição, mecanismo de correcção de erros.
Funções de série	
	Software Operativo para HP Scitex XP2700
	Kit de Controlo de Obturadores para HP Scitex XP2700
	Alimentador Insuflável para HP Scitex XP2700
	Colector Insuflável para HP Scitex XP2700
	Kit para Tela Perfurada para HP Scitex XP2700
Dimensões	
Peso	5.000 kg
Largura	6,57 m
Profundidade	2,08 m
Altura	1,8 m

3) Sujeito a condições.

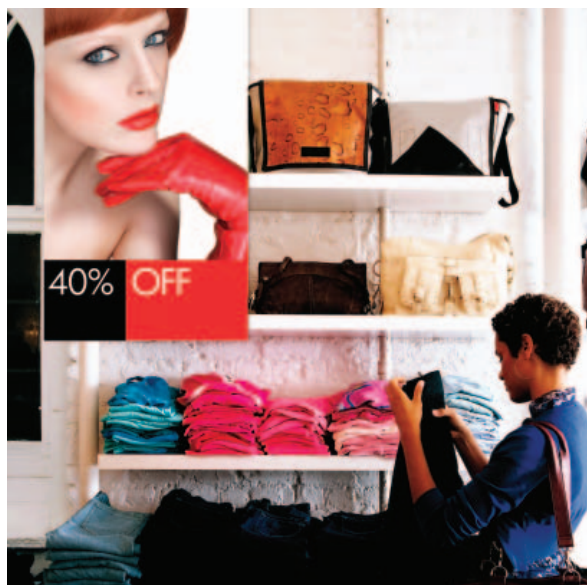
Informações para encomendas

Produto
CG718A Impressora HP Scitex XP2700

Opcões/actualizações
CG720A Kit de Impressão Multi-rolo para HP Scitex XP2700
CG725A Adaptadores para Núcleos de 15,2 cm para HP Scitex XP2700
CG729A Kit de Impressão Frente e Verso para HP Scitex XP2700
CG733A Módulo de Base Plana para HP Scitex XP2700

Tintas
CD495A Tinta Amarela HP XP220 Scitex 10L
CD496A Tinta Amarela Clara HP XP220 Scitex 5L
CD497A Tinta Magenta HP XP220 Scitex 10L
CD498A Tinta Magenta Clara HP XP220 Scitex 5L
CD499A Tinta Turquesa HP XP220 Scitex 10L
CD500A Tinta Turquesa Clara HP XP220 Scitex 5L
CD501A Tinta Preta HP XP220 Scitex 10L
CD502A Tinta Preta Clara HP XP220 Scitex 5L

Fluido de manutenção
CD544A Fluido de Manutenção HP MF25 Scitex 5L



Para mais informação, visite o nosso website em
www.hp.com

© Copyright 2008 Hewlett-Packard Development Company, LP. As informações contidas neste documento estão sujeitas a alteração sem aviso prévio. As únicas garantias que se aplicam aos produtos e serviços HP são as contidas nas cláusulas de garantia explícitas que acompanham os referidos produtos e serviços. Nada do que está contido neste documento poderá ser considerado como uma garantia adicional. A HP não poderá ser responsabilizada por erros técnicos ou editoriais ou omissões relativas a este documento.
4AA1-9140PTE, Abril de 2008

