

Принтер HP Scitex XP2700

Широкоформатная тиражная печать со скоростью до 110 м²/ч и высшим качеством изображения – до 800 x 635 т/д (видимое разрешение 1600 x 1270 т/д). Улучшите свой бизнес благодаря быстросохнущим под воздействием УФ чернилам и дополнительному модулю для планшетной печати.



Ослепительный результат при скорости тиражной печати

- **Блестящий результат, сочные цвета.** Печать плакатов, вывесок и крупноформатных объектов, графики, привлекающих внимание благодаря разрешению 800 x 635 т/д (видимое разрешение 1600 x 1270 т/д).
- **Разработано для потребностей ваших клиентов.** Отвечает вашим требованиям к крупноформатной тиражной печати высокого качества со скоростью 77 м²/ч. Если качество особенно важно, используйте 8-цветовой режим, без труда переходя в любой момент к 4-цветовому режиму печати. Возможность выбора 4- или 8-цветового режима при тиражной печати повышает гибкость и рентабельность вашего принтера – и бизнеса в целом.
- **Сочные цвета и исключительно широкая цветовая гамма для обеспечения ярких цветов продукции, используемой в комнатных условиях.** Чернила HP Scitex, специально разработанные для принтера HP Scitex XP2700, обеспечивают превосходное качество изображения, цветовую стойкость и широкую цветовую гамму при прямой печати на широкий диапазон гибких и жёстких печатных носителей.
- **Создание ярких, чётких и стойких глянцевых отпечатков с помощью комплекта для управления выдержкой HP Scitex XP2700.** Улучшите качество глянцевых отпечатков с помощью стандартного комплекта для управления выдержкой HP Scitex XP2700. Этот комплект управляет интенсивностью света, задерживая процесс отверждения и позволяя чернилам увеличиться в объёме перед высыханием. Этот процесс значительно повышает однородность глянцевых отпечатков.

Достигните большего благодаря функциональным возможностям, экономящим ваше время

- **Поддержка высокой скорости печати без ущерба качеству.**¹ Принтер HP Scitex XP2700 обеспечивает скорость печати до 110 м²/ч без ущерба качеству.
- **Используйте гибкость и производительность принтера, поддерживающего многорулонную и многофайловую печать.**² Воспользуйтесь преимуществами возможностей принтера и печатайте больше благодаря комплекту для многорулонной печати HP Scitex XP2700. Печатайте одновременно на двух различных рулонах, каждый шириной до 1,6 м. Печатайте с тиражной скоростью одинаковое изображение на обоих рулонах. Поскольку для каждого рулона в принтере используются различные механизмы, каждый рулон обрабатывается отдельно. Загружайте два рулона различного диаметра, используя доступные печатные носители.
- **Производите больше без потерь производственной площади благодаря модулю для планшетной печати HP Scitex XP2700.**² Используйте дополнительный модуль для планшетной печати HP Scitex XP2700 для повышения производительности. Модуль для планшетной печати легко интегрируется, а переключение между рулонной и планшетной печатью занимает не более 10 минут. Простая настройка с помощью интеллектуального монтажного механизма. Если планшетные столы не используются, сверните их в угол для экономии места. Чтобы добиться максимальной производительности, печатайте одновременно на двух жёстких печатных носителях, либо один файл, либо два различных.
- **Печатайте на высокой скорости на различных печатных носителях.** Печатайте на единой тиражной скорости до 110 м²/ч на печатных носителях от поливинилхлорида без покрытия до полиэтилена и специализированных бумажных носителей и др. Кроме этого, вы можете печатать с такой же высокой скоростью на двухсторонних печатных носителях с помощью дополнительного комплекта для двухсторонней печати HP Scitex XP2700.

1) Скорость печати для рулонной (не планшетной) печати.
2) Дополнительный компонент. Приобретается отдельно.

- **Повысьте стабильность и прочность рулонного печатного носителя с помощью пневматического устройства подачи HP Scitex XP2700.** Отрегулируйте пневматическое устройство подачи HP Scitex XP2700 в соответствии с размером рулона – простая и удобная конструкция, повышающая стабильность и прочность ролика носителя.

Узнайте новые возможности благодаря разносторонним функциям

- **Превысьте ожидания клиентов благодаря разносторонности и 4- и 8-цветовой печати.** Переключайтесь между режимами 4- и 8-цветовой печати для повышения разносторонности и рентабельности. Для печати реалистичных фотографий, рассматриваемых вблизи, используйте 8-цветовой режим печати с разрешением до 800 x 635 т/д (видимое разрешение 1600 x 1270 т/д). Переключайтесь на 4-цветовой режим при печати для наружного применения или сверхскоростной печати на скорости до 110 м²/ч.
- **Испытайте несравненную разносторонность. Печатайте непосредственно на гибкие и жёсткие печатные носители.** Печатайте вывески и указатели, плакаты и другие материалы для наружного применения, а также высококачественные материалы для внутреннего использования, включая магазинные витрины. Принтер HP Scitex XP2700 совместим с широким диапазоном печатных носителей, включая полиэтилен, сетку, винил, Tyvek и Yupo, шириной до 3,2 м. С помощью дополнительного модуля для планшетной печати HP Scitex XP2700 печатайте на поливинилхлориде, акриловом пластике, поликарбонате и др.
- **Предложите своим клиентам больше возможностей, без труда переключаясь между печатью на рулонных и жёстких печатных носителях.**² Всё дело в разнообразии. Зачем довольствоваться только гибкими печатными носителями, если можно печатать и на жёстких? Дополнительный модуль для планшетной печати HP Scitex XP2700 без труда интегрируется с принтером, позволяя вам разнообразить свой бизнес. Печатайте на жёстких носителях шириной до 2,5 м неограниченной длины и толщиной до 0,35 см. С помощью монтажного механизма это сделать просто – обычно не более 10 минут – а также легко переключаться между этими двумя режимами печати.
- **Большой выбор для ваших клиентов и больше возможностей для вашего бизнеса.** Разнообразьте свой бизнес с помощью дополнительного комплекта двусторонней печати HP Scitex XP2700 для печатных носителей с задней подсветкой и непросвечивающих баннеров. Печатайте на носителях размером до 25 x 3,2 м с отклонением не более 2 мм между передней и задней сторонами со скоростью до 110 м²/ч.
- **Печатайте на сетке без отнимающей времени чистки с помощью встроенного комплекта для печати на сетке HP Scitex XP2700.** Собирайте излишки чернил и переключайтесь между различными типами печатных носителей быстрее и проще благодаря встроенному комплекту для печати на сетке HP Scitex XP2700.

Согласованные результаты благодаря испытанному устройству

- **Положитесь на известный, испытанный продукт.** Рассчитывайте на испытанную линию продуктов, используемую в более чем 100 странах мира. Во всём мире установлено более 200 принтеров.
- **Ваш принтер останется в рабочем и продуктивном состоянии благодаря технической поддержке HP, репутации которой вы можете доверять.** Компания HP полностью предана своим клиентам, с расчётом на перспективный успех. Компания серьёзно относится к поддержке своих клиентов, предоставляя услуги высшего качества, поскольку является поставщиком печатных систем мирового класса. Это означает гарантию обеспечения максимального срока службы и производительности. С учётом этого разработаны все программы и услуги HP Scitex. Где бы вы ни находились, вы можете быть уверены и услуги HP Scitex. Где бы вы ни находились, вы можете быть уверены и всегда готовы помочь.

Принтер HP Scitex XP2700

Технические характеристики

Скорость печати	До 110 м ² /ч
Разрешение при печати	До 800 x 635 т/д, видимое разрешение 1600 x 1270 т/д
Носители	
Управление носителями	Рулон-рулон (встроенная система сбора), рулон-свободный выход
Типы	Полиэтилен, бумага, сетка, винил, ткань, светокопируемая бумага, самоклеющаяся плёнка, плакатный печатный носитель, синтетическая бумага, Tyvek, Yupo и др.
Форматы	Рулонная основа шириной до 3,2 м
Загрузка	Рулоны с сердечником 76 мм или 152 мм, внешний диаметр до 350 мм
Многорулонная печать	Одновременная печать до 2 рулонов (дополнительно)
Печать	
Технология	Печать по запросу, пьезоэлектрическая струйная печать
Типы чернил	Чернила, закрепляющиеся под действием УФ-излучения
Цвет чернил	Голубой, пурпурный, жёлтый, чёрный, светло-голубой, светло-пурпурный, светло-жёлтый, светло-чёрный
Режимы	4- и 8-цветовой режим с автоматическим переключением
Износостойкость при наружном применении	УФ- и водостойкость до двух лет без покрытия или ламинирования ³⁾
Размер капли чернил	50 пл.
Объём картриджа	4, 5 и 10 л. (в зависимости от режима печати)
Двусторонняя печать	Двусторонняя печать на носителях шириной до 3,2 м (дополнительно)
RIP	
Программное обеспечение	GrandRip+ от Caldera или SoftRIP® от Wasatch
Входной формат	Все распространённые графические форматы, включая PostScript, EPS, Tiff, PSD, PDF и JPG
Возможности программ пользовательского интерфейса	
	Поддержка очередности печати для многозадачной печати, функционирование на основе заданий на печать, автоматическая калибровка, мозаичное размещение, пошаговое изображение, механизм исправления ошибок
Стандартные функциональные возможности	
	Системное программное обеспечение HP Scitex XP2700 Комплект для управления выдержкой HP Scitex XP2700 Пневматическое устройство подачи HP Scitex XP2700 Пневматическое устройство сбора HP Scitex XP2700 Комплект для печати на сетке HP Scitex XP2700
Габариты	
Вес	5 000 кг
Ширина	6,57 м
Глубина	2,08 м
Высота	1,8 м

3) В зависимости от условий.

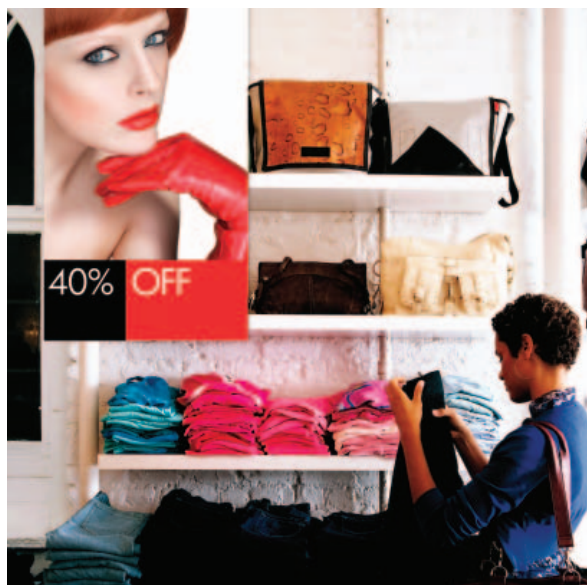
Информация для заказа

Продукт
CG718A Принтер HP Scitex XP2700

Дополнения/обновления
CG720A Комплект для многорулонной печати HP Scitex XP2700
CG725A Адаптеры для 6-дюймовых (15,2 см) сердечников HP Scitex XP2700
CG729A Комплект для двусторонней печати HP Scitex XP2700
CG733A Модуль для планшетной печати HP Scitex XP2700

Расходные материалы
CD495A Жёлтые чернила HP Scitex XP220, 10 л.
CD496A Светло-жёлтые чернила HP Scitex XP220, 5 л.
CD497A Пурпурные чернила HP Scitex XP220, 10 л.
CD498A Светло-пурпурные чернила HP Scitex XP220, 5 л.
CD499A Голубые чернила HP Scitex XP220, 10 л.
CD500A Светло-голубые чернила HP Scitex XP220, 5 л.
CD501A Чёрные чернила HP Scitex XP220, 10 л.
CD502A Светло-чёрные чернила HP Scitex XP220, 5 л.

Жидкость для обслуживания
CD544A Жидкость для обслуживания HP Scitex MF25, 5 л.



Дополнительная информация содержится на
web-сайте по адресу www.hp.com

© Copyright 2008 Hewlett-Packard Development Company, LP. Информация в настоящем документе может быть изменена без предварительного уведомления. HP предоставляет только те гарантии на свои продукты и услуги, которые изложены в гарантийных обязательствах, прилагающихся к этим продуктам и услугам. Никакие сведения в данном документе не могут рассматриваться как дополнительные гарантийные обязательства. HP не несёт ответственности за технические, редакторские и другие ошибки в данном документе. 4AA1-9140RUE, апрель 2008 г.

