



Defienda su red con la impresión más segura del mundo¹

EL 94 %

de las empresas del área financiera afirman que la seguridad de las impresoras/copiadoras es importante o muy importante²



EL 61 %

de las organizaciones informaron al menos una violación a la seguridad de los datos relacionada con la impresión el año pasado³



EL 43 %

de las empresas no tienen en cuenta las impresoras en sus prácticas de seguridad de puntos finales⁴





Solo el 18 % de las empresas supervisan las impresoras para detectar amenazas.⁴ ¿Su empresa está entre ellas?

Identifique los riesgos ocultos

El área de TI tiene la tarea de proteger continuamente la información confidencial, incluidas las identidades de los empleados y los datos de los clientes, en varios dispositivos y entornos. Aunque muchos departamentos de TI aplican rigurosamente las medidas de seguridad en los equipos individuales y en la red, con frecuencia no se tienen en cuenta los dispositivos de imagen e impresión, por lo que quedan expuestos a amenazas. Cuando hay dispositivos vulnerables, la red entera puede estar expuesta a un ataque de seguridad cibernético.

"Como testimonio de su inversión a largo plazo en la seguridad de la impresión, HP dispone del portfolio más amplio de soluciones y servicios de seguridad del mercado".

– Quocirca, enero de 2017⁵

Entienda los costos potenciales

Una sola violación a la seguridad puede resultar muy costosa. Si la información confidencial se pone en riesgo debido a dispositivos de imagen e impresión no seguros, las consecuencias podrían incluir el robo de identidad, el robo de información competitiva, la imagen y la reputación de la marca dañadas y demandas. Además, el incumplimiento normativo y legal puede dar lugar a sanciones significativas.

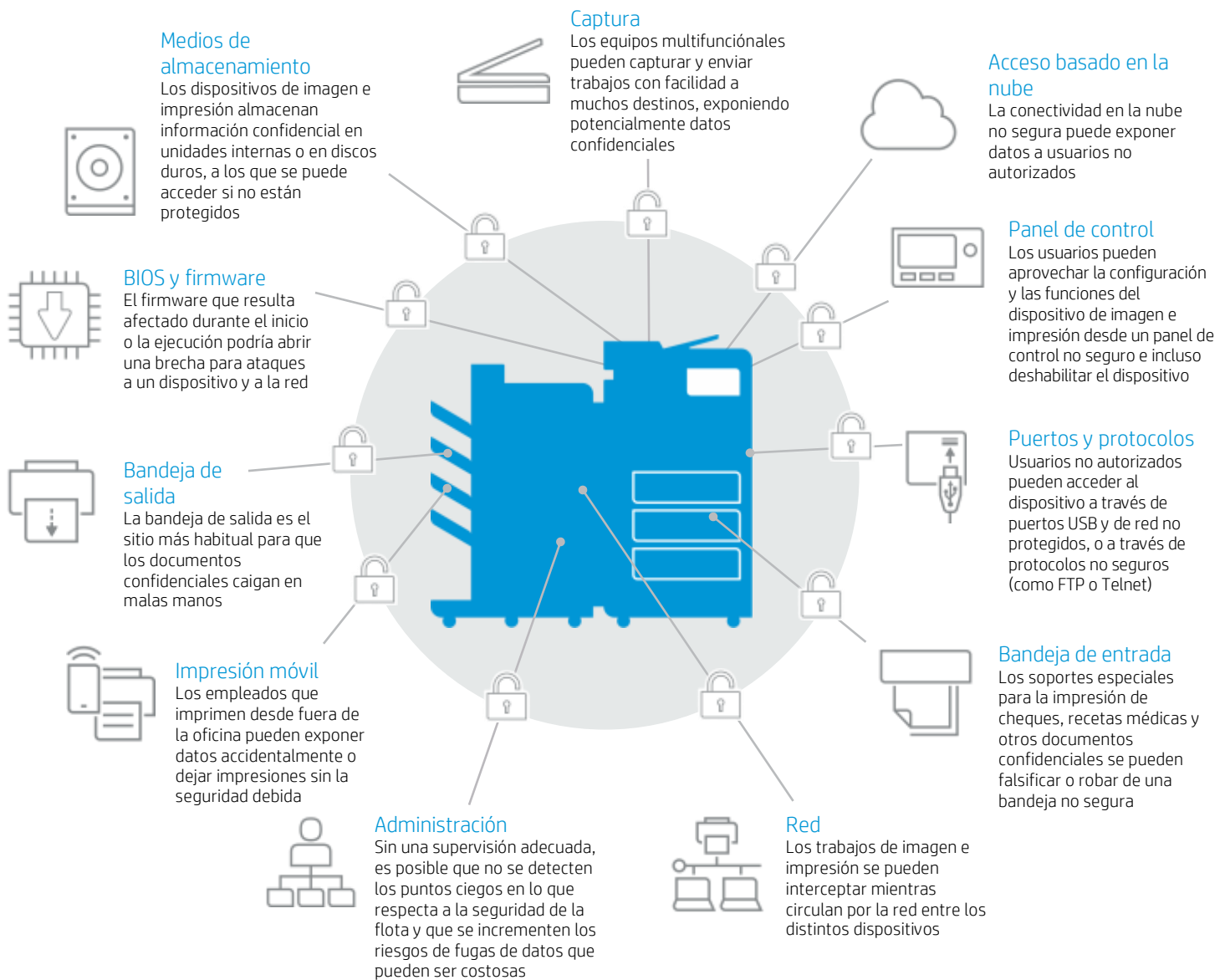
HP puede ayudarle

Proteja su red con la impresión más segura del mundo.¹ Las impresoras HP están siempre en guardia para detectar y detener las amenazas existentes mientras se adaptan a las nuevas. HP puede ayudarle a automatizar la protección de los dispositivos, los datos y los documentos con un amplio portfolio de soluciones. Nuestros expertos en seguridad de impresión pueden ayudarle a desarrollar y poner en práctica una amplia y completa estrategia de seguridad de imagen e impresión.

Defienda sus dispositivos, sus datos y sus documentos

Las brechas críticas pueden estar en diferentes puntos del entorno de imagen e impresión. Una vez que entienda estas vulnerabilidades, podrá reducir más fácilmente los riesgos.

Puntos vulnerables en imagen e impresión





Proteja el dispositivo



Más información

Servicios de reciclaje personalizados HP
hp.com/go/businessrecycling

Servicios de impresión administrada HP
hp.com/go/securemps

Las impresoras HP se diseñaron para funcionar con soluciones de gestión y supervisión de la seguridad con el fin de reducir los riesgos, mejorar el cumplimiento y proteger la red de manera integral (no todas las funciones y soluciones se encuentran disponibles en todos los dispositivos HP[®]).

Principales prácticas de seguridad

Almacenamiento cifrado con borrado seguro

Cualquier información confidencial que se almacene en una unidad de memoria o en un disco duro interno es potencialmente vulnerable al robo. Muchos de los dispositivos de HP incluyen el cifrado para proteger los datos. Cuando los datos almacenados ya no se necesitan, use las capacidades incorporadas del dispositivo para sobrescribir en forma segura los datos y eliminar la información confidencial con seguridad.

Eliminación segura

Los *Servicios de reciclaje personalizados HP* pueden garantizar que los datos se eliminen de los discos duros antes de reciclar los productos antiguos de forma responsable.

Acceso a la reparación segura de las impresoras

Conocer las prácticas de seguridad de los proveedores de mantenimiento de las impresoras ayudará a proteger los datos confidenciales. Elija los *Servicios de impresión administrada segura de HP (MPS)* o los partners de HP para obtener un servicio de asistencia experto.

Desactivación de protocolos y puertos no utilizados

Reduzca la superficie de ataque mediante una configuración adecuada del dispositivo. Deshabilite los puertos físicos y los protocolos no seguros (como FTP o Telnet) para evitar el acceso o el uso no autorizados.

Control de acceso del administrador para el dispositivo

Configure contraseñas de administrador para que únicamente el personal de TI u otro personal autorizado pueda configurar y cambiar los ajustes del dispositivo.

Whitelisting de código de firmware

Consulte la página siguiente para obtener información sobre cómo whitelisting puede proteger su flota del malware.

Prácticas de seguridad avanzadas



Más información

Funciones de seguridad de impresión integradas:

- HP Sure Start (integridad del BIOS)
- Whitelisting de código de firmware
- Detección de intrusiones en tiempo de ejecución
- HP Connection Inspector

hp.com/go/PrintersThatProtect

HP JetAdvantage Security Manager:

hp.com/go/securitymanager

Certificación Common Criteria

Las impresoras empresariales HP cumplen con estándares de seguridad reconocidos internacionalmente, como la Certificación de Common Criteria (CCC) y FIPS 140. Asegúrese de que las actualizaciones de firmware del dispositivo tengan un código firmado para confirmar la autenticidad y la integridad del código y mantener de este modo el cumplimiento.

Las funciones de seguridad de impresión detectan y detienen ataques de forma automática

Las impresoras empresariales HP incluyen funciones de seguridad que ayudan a protegerlas para que no se conviertan en punto de entrada para ataques en su red. Solo la seguridad de impresión de HP ofrece detección en tiempo real, supervisión automatizada y validación del software integrada para detener las amenazas en el mismo momento en que empiezan.⁷

Las impresoras empresariales HP, desde la serie Pro⁸ a la serie Enterprise,⁷ siempre están en guardia, detectando y deteniendo amenazas de forma continua durante todas las fases operativas:

- **Durante el encendido.** El código de arranque (para dispositivos Pro) o el BIOS es (para dispositivos Enterprise) es un conjunto de instrucciones utilizado para cargar los principales componentes de hardware e iniciar el firmware. La integridad del código se valida en todos los ciclos de arranque, lo que ayuda a proteger el dispositivo de un ataque.
- **Al cargar el firmware.** *Whitelisting* comprueba automáticamente el firmware durante el inicio para determinar si el código es auténtico y adecuado, y si HP lo ha firmado digitalmente. Si se detecta alguna anomalía, el dispositivo se reinicia a un estado seguro y sin conexión, y lo notifica al departamento de TI.
- **Durante el tiempo de ejecución.** Las funciones integradas de HP ayudan a proteger la memoria del dispositivo mientras los dispositivos están encendidos y conectados a la red, justo cuando se produce la mayoría de los ataques. En caso de ataque, el dispositivo se apaga.

Los dispositivos HP Enterprise pueden recuperarse de forma automática

Además de ser capaces de detectar y detener amenazas, las impresoras HP Enterprise se autorreparan automáticamente ante ataques de modo que el área de TI no necesita intervenir.⁷ Estas funciones activan automáticamente un reinicio en el caso de un ataque o anomalía. Los administradores pueden recibir una notificación a través de las herramientas de gestión de eventos e información de seguridad (SIEM), como ArcSight, Splunk y SIEMonster.

- *HP Sure Start* es el único BIOS con autorrecuperación de la industria.⁷ Si el BIOS es afectado, HP Sure Start recupera una copia maestra segura de su BIOS.
- La *detección de intrusiones en tiempo de ejecución* supervisa las operaciones complejas de firmware y memoria, detiene automáticamente las intrusiones y se reinicia en caso de ataque.
- *HP Connection Inspector* evalúa las conexiones de red salientes para determinar lo que se considera normal, detener solicitudes sospechosas e impedir el acceso del malware mediante un reinicio automático.

Con la protección de la inversión del firmware HP FutureSmart actualizable, puede añadir whitelisting, detección de intrusiones en tiempo real y HP Connection Inspector a varias impresoras HP Enterprise existentes.⁷

HP JetAdvantage Security Manager completa el ciclo de comprobación

Después del reinicio, o cada vez que se añade un dispositivo nuevo a la red, *HP JetAdvantage Security Manager* evalúa de forma automática y, si es necesario, repara la configuración de seguridad del dispositivo para cumplir con las políticas de configuración previamente establecidas.⁹ No se necesita la intervención del departamento de TI.

¿Cómo funciona?

Las funciones de seguridad integradas abordan cuatro pasos principales del ciclo de un dispositivo HP.

En el caso de producirse un ataque, los dispositivos HP Enterprise se pueden reiniciar y autorreparar automáticamente.

HP JetAdvantage Security Manager completa el ciclo de comprobación.

Cuatro. Supervisión continua

Protege las operaciones y detiene los ataques mientras el dispositivo está en funcionamiento.

Inspecciona las conexiones de red salientes para detener solicitudes sospechosas (solo en los dispositivos Enterprise).

Tres. Comprobación de la configuración

Después del reinicio, HP JetAdvantage Security Manager verifica y corrige los ajustes de seguridad del dispositivo afectado.

Uno. Comprobación del código del BIOS/arranque

Evita que se ejecute código malicioso durante el arranque, permitiendo que solo se cargue código original y firmado por HP.

Dos. Verificación del firmware

Solamente permite cargar código auténtico, correcto y firmado digitalmente por HP.





Proteja los datos



Más información

HP Web Jetadmin
hp.com/go/wja

Controlador de impresión universal HP con
impresión cifrada segura
hp.com/go/upd

Soluciones de flujo de trabajo HP JetAdvantage
hp.com/go/documentmanagement

HP Access Control
hp.com/go/hpac

Sin importar si están almacenados o en tránsito, sus datos requieren una protección constante. A continuación, le mostramos algunos pasos esenciales para garantizar una transmisión y un uso seguros de los datos.⁶

Principales prácticas de seguridad

Estándares de red 802.1x o IPsec

Utilice estándares de red cifrados para proteger los datos que circulan por la red entre el dispositivo y las herramientas de gestión, como *HP Web Jetadmin* o el *Servidor web integrado HP*.

Cifre los datos en tránsito

Proteja los trabajos de impresión que se transfieren hacia el dispositivo con cifrado como Protocolo de impresión de Internet mediante TLS (IPPS). O bien, la *impresión cifrada segura del Controlador de impresión universal HP* ofrece cifrado y descifrado de trabajos de impresión AES256 verdaderamente simétrico del cliente a la página basado en una contraseña definida por el usuario, con bibliotecas criptográficas de Microsoft® validadas de acuerdo con FIPS 140.

Al escanear, *las soluciones de flujo de trabajo HP JetAdvantage*, pueden ayudarle a proteger la información confidencial, a la vez que aumenta la eficiencia. Por ejemplo, HP Capture and Route se integra a la perfección con HP Access Control para ofrecer una mayor seguridad optimizada, con la comodidad de una sola autenticación y la capacidad de supervisar el contenido para facilitar la gobernanza de la información.¹⁰

Cifre los datos en reposo

Proteja la información empresarial confidencial almacenada en el disco duro con cifrado integrado. Para lograr un nivel de seguridad adicional, se puede añadir el Módulo de plataforma segura HP (TPM) opcional al dispositivo para reforzar la protección de las credenciales y los datos cifrados, sellando las claves de cifrado del dispositivo en el TPM de forma automática. El TPM proporciona identidad del dispositivo segura ya que genera y protege las claves privadas del certificado.

Protección de firewall

Prevenga la entrada de malware y virus en su red limitando el acceso de la impresora a los dispositivos de la red.

Autenticación de usuario nativa

Reduzca los costos y los riesgos de seguridad exigiendo a los usuarios el inicio de sesión con PIN/PIC, LDAP o la autenticación Kerberos. También puede integrar estos recursos con Active Directory.

Controles de acceso basados en funciones

La *gestión de derechos de HP Access Control* ayuda a reducir los costos y los riesgos de seguridad mediante restricciones de las funciones de la impresora. Los controles de acceso basados en funciones le permiten conceder diferentes capacidades a distintos usuarios, o incluso a departamentos enteros, en función de sus necesidades. Por ejemplo, puede limitar quién puede enviar faxes, escanear a correo electrónico o escanear a fax.

Prácticas de seguridad avanzadas



Más información

HP Access Control
hp.com/go/hpac

HP JetAdvantage Connect
hp.com/go/JetAdvantageConnect

HP Capture and Route
hp.com/go/hpcr

Autenticación y seguimiento avanzados

Implemente soluciones de seguimiento y autenticación avanzadas (como contraseñas, tarjetas de proximidad, tarjetas inteligentes o datos biométricos) para ofrecer una mayor seguridad y control.

- La *autenticación segura de HP Access Control* permite restablecer el control, reforzar la seguridad y reducir los costos. Obtenga una variedad de opciones y controles avanzados, que incluyen autenticación por toque con dispositivos móviles compatibles con NFC.
- La *contabilidad de trabajos de HP Access Control* lo ayuda a realizar un seguimiento preciso y recopilar datos, analizar los resultados y crear y enviar informes. Aplique datos extraídos para asignar los costos de impresión y motivar a los empleados para que impriman de forma más inteligente, y ofrezca al área de TI la información necesaria para mejorar las provisiones en toda la flota.

Dispositivos móviles incluidos en el acceso a la red

Utilice sus dispositivos móviles como parte de la política general de seguridad de impresión para el control del acceso a la impresora. HP ofrece soluciones basadas en servidor que proporcionan una Pull Printing segura, así como capacidades avanzadas de gestión y creación de informes.

- *HP JetAdvantage Connect* ofrece una impresión móvil confiable e intuitiva diseñada para las empresas. Ahorre tiempo y dinero aprovechando las herramientas y las políticas de red de TI existentes para gestionar la impresión móvil.¹¹ Los usuarios pueden imprimir de forma segura desde una variedad de smartphones y tablets, donde y cuando lo necesiten, con una facilidad de impresión similar a la de una PC.
- *HP Access Control* incluye capacidades de gestión de la impresión móvil. Aprovecha la infraestructura de correo electrónico existente, permitiendo a los usuarios móviles enviar por correo electrónico un trabajo de impresión a la cola de impresión y recuperarlo desde cualquier impresora o impresora multifunción compatible con la solución. Proteja los dispositivos de impresión de la red con funciones de autenticación segura, que incluyen una versión móvil.

Detenga las filtraciones de datos antes de que ocurran

Las soluciones de HP ofrecen capacidades para ayudarle a protegerse contra la pérdida de datos. Con la *prevención de pérdida de datos de HP Capture and Route*, puede evitar que la información confidencial sea escaneada o faxeada. La *prevención de pérdida de datos de impresión de HP Access Control* le permite evitar la impresión de documentos confidenciales. Realice un seguimiento de los datos más importantes para disuadir y evitar violaciones a la seguridad, sin lentificar los flujos de trabajo. Obtenga alertas de seguridad inteligentes basadas en los términos que elija.

Aplique certificados digitales a las impresoras

Mejore la seguridad de su entorno de impresión mediante la aplicación de certificados digitales a las impresoras y dispositivos multifunción en red. Ahorre tiempo usando HP JetAdvantage Security Manager para instalar y renovar certificados automáticamente.⁹



Proteja los documentos

Integre soluciones de hardware y software inteligentes con su plan de seguridad de TI más amplio para proteger la información confidencial de sus documentos impresos.⁶



Más información

HP JetAdvantage Secure Print
hp.com/go/JetAdvantageSecurePrint

HP JetAdvantage Private Print
hp.com/go/JetAdvantagePrivatePrint

HP Access Control
hp.com/go/hpac

Protección de documentos HP y TROY
hp.com/go/HPandTROY

Principales prácticas de seguridad

Controle el acceso a formularios preimpresos

Equipe sus impresoras y dispositivos multifunción con bandejas de entrada que se pueden bloquear para ayudar a prevenir el robo de papeles especiales utilizados en la impresión de cheques, recetas médicas u otros documentos importantes.

Utilice la impresión con PIN o Pull Printing opcional para proteger los documentos confidenciales

Los usuarios pueden optar por la impresión con PIN o Pull Printing, lo que reduce tanto la dependencia de las impresoras personales como el riesgo de que los trabajos de impresión acaben en malas manos. Estas medidas de seguridad también reducen los trabajos de impresión que nadie reclama, lo que disminuye los costos y el desperdicio.

En el caso de la impresión con PIN, siempre que los usuarios envían trabajos de impresión confidenciales asignan un PIN que deben introducir en el dispositivo para liberar el trabajo.

Pull Printing almacena los trabajos de impresión en la nube o en el equipo del usuario. Los usuarios se autentican en la ubicación de impresión elegida para recuperar e imprimir sus trabajos. HP ofrece dos soluciones de Pull Printing basadas en la nube:

- *HP JetAdvantage Pull Printing* es una solución asequible diseñada para pymes que almacena los trabajos de impresión en la nube o en el equipo del usuario. Es fácil de configurar y utilizar, permite a los usuarios liberar trabajos desde un dispositivo móvil y admite dispositivos de varios proveedores.¹²
- *HP JetAdvantage Private Print* es la solución gratuita basada en la nube de HP que ofrece las ventajas de Pull Printing sin complejidad. Es sencilla de configurar y no requiere servidor, instalación ni mantenimiento.¹³

Prácticas de seguridad avanzadas

Solicite Pull Printing para cualquier trabajo de impresión

HP Access Control Secure Pull Printing ayuda a proteger la información confidencial, mejorar la seguridad del dispositivo y aumentar la eficiencia. Esta sólida solución basada en servidor ofrece varios formatos de autenticación, incluida la lectura de credenciales, además de funciones de seguridad y gestión empresarial.

Utilice MICR, marcas de agua u otras funciones para evitar la copia o la modificación

Las soluciones antifalsificación HP y TROY incluyen el uso de un tóner de seguridad que mancha el papel si se somete a manipulación química, la incorporación de marcas de agua variables en las páginas impresas y la incorporación de códigos legibles por máquinas que rastrean y verifican cada documento. Las impresoras multifunción pueden incluir medidas contra fraudes —tales como firmas personalizadas, logotipos corporativos y fuentes de seguridad—, en los documentos impresos confidenciales, como recetas médicas, partidas de nacimiento o transcripciones.



Supervise y gestione su entorno de impresión



Más información

HP JetAdvantage Security Manager
hp.com/go/securitymanager

Las soluciones de supervisión y gestión de seguridad pueden ayudarle a identificar vulnerabilidades y establecer un enfoque unificado basado en políticas que protejan los datos, refuercen el cumplimiento de la normativa y reduzcan los riesgos.⁶ Evite brechas en la protección y ayude a evitar multas costosas.

Principales prácticas de seguridad

Actualice los dispositivos con la última versión de firmware/SO

Utilice HP Web Jetadmin¹⁴ para realizar las actualizaciones de firmware en toda la flota, asegurando que los dispositivos estén al día con las últimas funciones de seguridad y protección.

Revise los registros de eventos de seguridad de la impresora

Los dispositivos de HP envían eventos/notificaciones de la impresora a un servidor de registro del sistema para que el departamento de TI pueda corregir los problemas si fuera necesario.

Evalúe y corrija la configuración del dispositivo

Gestione los ajustes básicos de seguridad de las impresoras en toda la flota con el *Kit HP Print Manageability Integration (MIK)*, un complemento de Microsoft® System Center Configuration Manager (SCCM). Microsoft SCCM es una solución de administración de amplio uso para planificar, implementar, configurar y supervisar dispositivos conectados de forma remota. El HP Print MIK puede descubrir, evaluar y reparar las 15 principales configuraciones de seguridad e informar sobre los resultados.

Para contar con administración completa de toda la flota, elija *HP JetAdvantage Security Manager*.⁹ Esta solución le permite reducir costos y recursos para establecer una política de seguridad, la automatización de la corrección de los ajustes de los dispositivos y la instalación y renovación de certificados únicos para toda la flota, a la vez que obtiene los informes que necesita para demostrar el cumplimiento.



Más información

HP JetAdvantage Security Manager
hp.com/go/securitymanager

Prácticas de seguridad avanzadas

Implemente software de SIEM para detectar y documentar amenazas

Los datos de eventos de los dispositivos HP FutureSmart se pueden enviar a las herramientas de detección de incidentes, como ArcSight, Splunk o SIEMonster, para ofrecer una supervisión en tiempo real. El personal de seguridad de TI puede supervisar fácilmente los dispositivos conectados como parte de un ecosistema de TI más amplio con el fin de detectar y resolver alertas de seguridad de las impresoras.

Configure automáticamente nuevos dispositivos de impresión cuando se añadan a la red

La función de seguridad instantánea incluida con HP JetAdvantage Security Manager configura automáticamente los nuevos dispositivos cuando se añaden a la red o después de un reinicio.

Informes de auditoría relativos al cumplimiento de seguridad de la flota de impresión

Utilice HP JetAdvantage Security Manager para crear informes de cumplimiento que demuestren la aplicación de las políticas de seguridad en las impresoras y la protección de los datos del cliente.

El incumplimiento de la normativa puede dañar a su empresa

Los puntos de conexión no protegidos o vulnerables ofrecen más oportunidades al crimen cibernético. Para contrarrestar las amenazas crecientes, las instituciones gubernamentales de todo el mundo están implementando estrictas regulaciones de seguridad que requieren una mayor protección de la información de los clientes por parte de las organizaciones.

Las organizaciones que no cumplen con estas regulaciones pueden enfrentar costos elevados, que incluyen multas, pérdida

de negocios, daños en la reputación y demandas colectivas.

Es crucial implementar dispositivos y soluciones, como las impresoras HP Enterprise y HP JetAdvantage Security Manager, que puedan ayudarle a satisfacer los requisitos de cumplimiento y proteger la información de su empresa frente a las amenazas a la seguridad.



Obtenga la ayuda que necesita

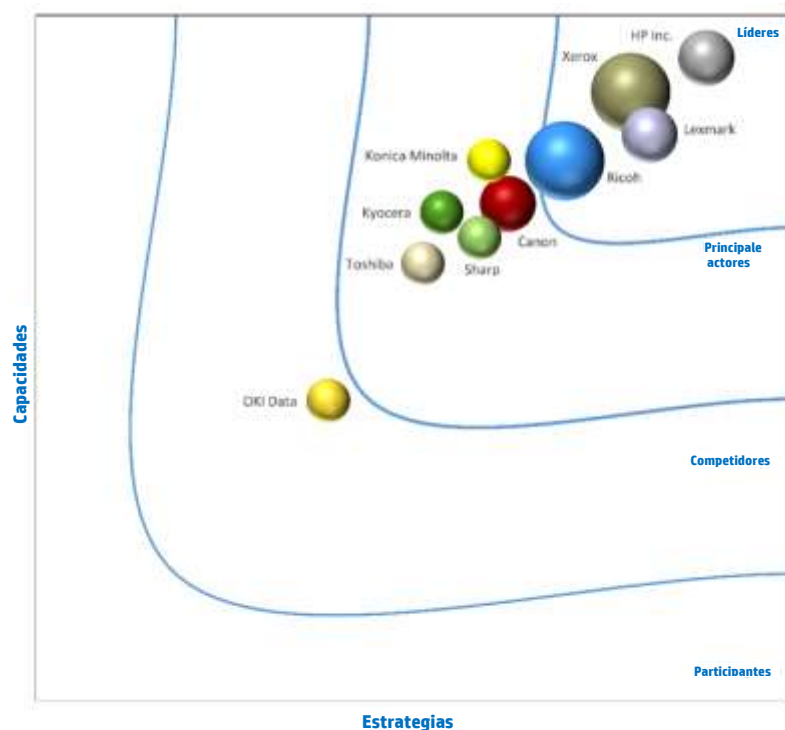
Usted no tiene por qué encargarse solo de la protección y la seguridad. Un equipo de consultores expertos puede mostrarle cómo mejorar la seguridad de sus datos, sus dispositivos y sus documentos.

Colabore con los expertos en seguridad de impresión para evaluar sus vulnerabilidades de seguridad de la impresión actuales. Podemos ayudarle a crear una amplia política de seguridad de impresión basada en las necesidades empresariales y las prácticas recomendadas, y a diseñar un plan para lograr una mayor seguridad en su entorno único.

Reconocida como un líder en su sector

El primer informe MarketScape de IDC sobre la evaluación de Soluciones y servicios de seguridad a nivel internacional de los proveedores de impresión 2017 destacó a HP como líder del sector (consulte el informe [aquí](#).) Según este informe: "El enfoque de HP Inc. en torno a la seguridad tiene en cuenta toda la infraestructura de impresión y documentos, y toma como punto de partida el bloqueo del dispositivo, extendiéndolo a todos los aspectos de su uso y a la protección del contenido". El gráfico incluido en este documento proviene de la Evaluación de proveedores de IDC 2017.¹⁵

El modelo de análisis de proveedores de IDC MarketScape se diseñó para ofrecer una descripción general de la idoneidad competitiva de los proveedores de tecnología de la información y las comunicaciones (TIC) en un mercado determinado. La metodología de investigación utiliza una técnica de puntuación rigurosa basada en criterios cualitativos y cuantitativos, que ofrece como resultado una única ilustración gráfica de la posición de cada proveedor en un mercado determinado. La puntuación de funcionalidades evalúa el producto del proveedor, la penetración en el mercado y la ejecución empresarial a corto plazo. La puntuación de estrategia evalúa la alineación de las estrategias del proveedor con los requisitos del cliente en un plazo de 3 a 5 años. La cuota de mercado del proveedor aparece representada mediante el tamaño de los iconos.¹⁵



Primeros pasos

Póngase en contacto con su representante de ventas para solicitar más información sobre las funciones, soluciones y servicios de seguridad de HP que pueden ayudarle a disfrutar de una mayor protección y tranquilidad.

Más información

hp.com/go/printsecurity

¹ La afirmación "la impresión más segura del mundo" se basa en el análisis realizado por HP de las características de seguridad publicadas en 2017 de las impresoras de la competencia de su categoría. Solo HP ofrece una combinación de funciones de seguridad que pueden supervisar para detectar y detener de forma automática un ataque y, a continuación, autovalidar la integridad del software en un reinicio. Para ver una lista de impresoras, visite: hp.com/go/PrintersThatProtect. Para obtener más información: hp.com/go/printersecurityclaims.

² InfoTrends, "Designing Hardware & Solutions" (Diseño de hardware y soluciones), Brendan Morse, octubre de 2016.

³ Quocirca, "Managed Print Services Landscape, 2016" (Escenario de los servicios de impresión administrada, 2016). quocirca.com/content/managed-print-services-landscape-2016, julio de 2016.

⁴ Encuesta de Spiceworks a 309 responsables de la toma de decisiones de TI en Norteamérica, EMEA y APAC, en nombre de HP, en noviembre de 2016.

⁵ Quocirca, "Print security: An imperative in the IoT era" (Seguridad de la impresión: un imperativo en la era de IoT). quocirca.com/content/print-security-imperative-iot-era, enero de 2017.

⁶ Es posible que las soluciones no sean compatibles con todos los dispositivos HP; puede ser que las soluciones requieran una compra adicional.

⁷ Las funciones de seguridad integradas más avanzadas de HP están disponibles en los dispositivos de la clase HP Enterprise con firmware FutureSmart 4.5 o superior y se basan en el análisis realizado por HP de las funciones de seguridad integradas publicadas en 2017 de las impresoras de la competencia de su categoría. Solo HP ofrece una combinación de funciones de seguridad para la comprobación de la integridad del BIOS con capacidades de recuperación automática. Para obtener una lista de productos compatibles, consulte hp.com/go/PrintersThatProtect. Para obtener más información, visite hp.com/go/printersecurityclaims.

⁸ Algunos dispositivos HP LaserJet Pro y PageWide Pro disponen de funciones integradas que pueden detectar y detener un ataque. Para obtener más información, visite hp.com/go/PrintersThatProtect.

⁹ HP JetAdvantage Security Manager debe adquirirse por separado. Para obtener más información, visite hp.com/go/securitymanager.

¹⁰ Se requiere una contraseña adicional al enviar información a un repositorio final protegido por contraseña.

¹¹ HP JetAdvantage Connect funciona con los principales dispositivos móviles. Se debe instalar un complemento una sola vez para los dispositivos que ejecuten Android™, Google Chrome™ y sistemas operativos de Microsoft®. Para obtener más información y una lista de sistemas operativos compatibles, consulte hp.com/go/JetAdvantageConnect.

¹² Impresión segura HP JetAdvantage: La Pull Printing funciona con cualquier impresora o multifunción conectada a la red. La autenticación en el dispositivo se encuentra disponible para muchos dispositivos HP LaserJet, PageWide y OfficeJet Pro, así como para algunos dispositivos de otras marcas. Algunos dispositivos pueden requerir una actualización del firmware. Se requiere conexión a Internet para el almacenamiento en la nube y la recuperación de trabajos de impresión. La liberación de trabajos de impresión desde un dispositivo móvil requiere una conexión de red y un código QR. Para obtener más información y ver una lista de impresoras y dispositivos multifunción compatibles, consulte hp.com/go/JetAdvantageSecurePrint.

¹³ La impresión privada HP JetAdvantage se encuentra disponible sin costo y requiere que la impresora esté conectada a Internet con los servicios web habilitados. No se encuentra disponible en todos los países. Obtenga más información en hp.com/go/JetAdvantagePrivatePrint.

¹⁴ HP Web Jetadmin se puede descargar gratuitamente en hp.com/go/webjetadmin.

¹⁵ Basado en el análisis de IDC de proveedores de impresión y su opinión sobre el liderazgo de HP: "HP tiene la ventaja de sus sólidos servicios y capacidades de TI... así como de su capacidad para proporcionar una estrategia de seguridad completa e integrada en toda la infraestructura de TI." FUENTE: [IDC MarketScape: Worldwide Security Solutions and Services Hardcopy 2017 Vendor Assessment](http://idc.com/MarketScape/WorldwideSecuritySolutionsandServicesHardcopy2017VendorAssessment) (Evaluación de soluciones y servicios de seguridad a nivel internacional de los proveedores de copias impresas, 2017), por Allison Correia y Robert Palmer, octubre de 2017, IDC Doc US41988517.

Regístrese para recibir actualizaciones

hp.com/go/getupdated



Compartir con colegas

© Copyright 2014-2018 HP Development Company, L.P. La información que contiene este documento está sujeta a cambios sin previo aviso. Las únicas garantías de los productos y servicios de HP se establecen en las declaraciones de garantía expresa que acompañan a dichos productos y servicios. Nada de lo aquí indicado debe interpretarse como una garantía adicional. HP no se responsabiliza de errores técnicos o editoriales ni de omisiones en este documento.

Android y Google Chrome son marcas comerciales registradas de Google Inc. Microsoft es una marca comercial registrada en Estados Unidos del grupo de empresas de Microsoft.

4AA3-1295SPL, abril de 2018, Rev. 11

