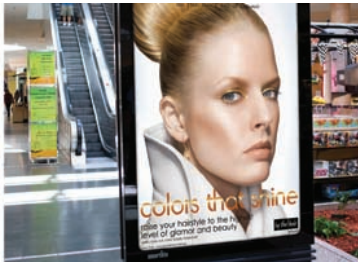




Řada tiskáren HP Scitex LX820

Zvyšte produkci tiskových materiálů pro interiéry i exteriéry.



Rozšířte všestrannost svých výtisků pro interiéry a exteriéry.

- Zvyšte svou flexibilitu a získejte rychlou návratnost svých investic s možnostmi zajišťujícími rychlý zisk, jako jsou materiály pro prodejny, informační nápisy¹, vlastní tapety, interiérové dekorace a potisky vozidel.
- Získejte špičkovou kvalitu obrazu s 6barevným tiskem, rozlišením až 1200 dpi a tiskovými materiály HP.
- Tiskněte s trvalostí obrazu porovnatelnou s inkousty s nízkou příměsí rozpouštědel.²
- Vybudujte svou značku s úchvatnými obrazovými materiály vytištěnými pomocí latexových inkoustů HP LX610 Scitex nebo speciálních latexových inkoustů HP 3M LX600.³

Vynikající kvalita obrazu a vysoká produktivita.

- Tiskněte velmi působivé výtisky vysokou rychlostí; výtisky jsou suché ihned po vytažení z tiskárny.
- Zajištěte vyšší produktivitu díky bezobslužnému provozu, který vám přináší volitelné příslušenství pro dvě role.⁴
- Tiskněte oboustranně⁵ poutače s minimem zásahů obsluhy.
- Zvyšte výkonnost s vestavěným spektrofotometrem, automatickou obsluhou tiskových hlav a sadou HP Scitex Print Care.

Odišete svoje podnikání, získejte nové zakázky a zajištěte si vyšší zisk

- Ušetřete náklady a zvyšujte svůj zisk díky latexovým inkoustům HP, které nevyžadují žádnou speciální ventilaci⁶ ani externí vysoušení.
- Získejte nové zákazníky s výtisky bez zápachu⁷, které jsou skvělé pro poutavé propagace v interiérech.
- Tiskněte s jistotou: Tapety HP mají certifikaci GREENGUARD Children & Schools Certified⁸ a splňují kritéria komise AgBB.⁹
- Nabídněte svým zákazníkům vyšší užitnou hodnotu s recyklovatelnými médii HP a programem zpětného odběru velkoformátových médií HP¹⁰.

ECO HIGHLIGHTS

- Inkousty HP Latex na bázi vodného roztoku nemají žádné výstražné štítky a neobsahují žádné nebezpečné látky, které znečišťují vzduch.¹
- Není vyžadováno speciální větrání.²
- Potištná tapeta HP má certifikaci GREENGUARD Children & Schools Certified a splňuje kritéria komise AgBB.³
- Řada recyklovatelných médií HP s programem zpětného odběru.⁴

1 Dle testovací normy EPA 311 neobsahuje žádné nebezpečné látky, které znečišťují vzduch.

2 Ke splnění požadavků normy US OSHA na vystavení pracovníků těkavým organickým látkám z inkoustů HP Latex není vyžadováno speciální větrání. Instalace speciálního větrání je na zvažení zákazníka a společnost HP k ní neposkytuje žádné pokyny. Zákazníci by si měli prostudovat národní a místní vyhlášky a nařízení.

3 Tapety HP bez příměsí PVC potištné latexovými inkousty HP mají certifikaci GREENGUARD Children & Schools Certified® (viz <http://www.greenguard.org>) a splňují kritéria komise AgBB pro vliv emisí těkavých organických látek na zdraví u produktů používaných v budovách (viz stránky <http://www.umweltbundesamt.de/produkte/bauprodukte/agbb.html>).

4 Dostupnost programu zpětného odběru velkoformátových médií HP se liší. Některé recyklovatelné papíry HP lze recyklovat v rámci běžných recyklačních programů. Recyklační programy nemusí být ve vaší oblasti dostupné. Více informací naleznete na webu <http://www.hp.com/recycle>. Recyklujte prosím svůj počítačový hardware a tiskový spotřební materiál. Služby společnosti HP pro správu majetku a recyklaci usnadňují ekologickou likvidaci.

www.hp.com/ecosolutions

¹ Nejlepších výsledků dosáhnete při tisku na látku, které se neroztahují. Výsledky se mohou lišit v závislosti na médiu. Informace o kompatibilitě získáte od svého dodavatele médií.

² Odhadované hodnoty stálosti obrazu HP a jeho odolnosti proti poškrábání, rozmazání a vodě jsou založeny na testech laboratoří HP Image Permanence Lab prováděných u celé řady médií včetně tiskových materiálů HP. Viz stránky <http://www.hp.com/go/supplies/printpermanence>.

³ Pokud jsou nainstalovány speciální latexové inkousty HP 3M LX600, latexové inkousty HP LX610 Scitex již nejsou s tiskárnou kompatibilní a funkce oboustranného tisku již není dostupná.

⁴ Není součástí, prodává se samostatně. Informace o dostupnosti tohoto příslušenství v určitém regionu vám poskytne společnost HP.

⁵ Nejlepších výsledků dosáhnete použitím oboustranných banerových médií určených pro oboustranný tisk.

⁶ Ke splnění požadavků normy US OSHA na vystavení pracovníků těkavým organickým látkám z inkoustů HP Latex není vyžadováno speciální větrání. Instalace speciálního větrání je na zvažení zákazníka a společnost HP k ní neposkytuje žádné pokyny. Zákazníci by si měli prostudovat národní a místní vyhlášky a nařízení.

⁷ Některé substráty mají specifický zápach.

⁸ Tapety HP bez příměsí PVC potištné latexovými inkousty HP mají certifikaci GREENGUARD Children & Schools Certified®. Viz stránky <http://www.greenguard.org>.

⁹ Tapety HP bez příměsí PVC potištné latexovými inkousty HP splňují kritéria komise AgBB pro vliv emisí těkavých organických látek na zdraví u produktů používaných v budovách. Viz stránky <http://www.umweltbundesamt.de/produkte/bauprodukte/agbb.html>.

¹⁰ Dostupnost programu zpětného odběru velkoformátových médií HP se liší. Některé recyklovatelné papíry HP lze recyklovat v rámci běžných recyklačních programů. Recyklační programy nemusí být ve vaší oblasti dostupné. Více informací naleznete na webu <http://www.hp.com/recycle>.



Řada tiskáren HP Scitex LX820

TECHNICKÁ SPECIFIKACE

Tisk	
Rychlost tisku	27 m ² /hod. (Production Plus, 10 obousměrných průchodů pro tkaniny s vysokou sytostí a podsvícené materiály), 45 m ² /hod. (Production Plus, 6 obousměrných průchodů pro tkaniny a podsvícené materiály), 45 m ² /hod. (High Quality, 6 obousměrných průchodů pro materiály do prodejen), 88 m ² /hod. (Billboard, 2 jednosměrné průchody pro venkovní billboardy), 177 m ² /hod (Draft, 1 jednosměrný průchod pro koncepty)
Rozlišení tisku	Až 1 200 x 1 200 dpi
Technologie	Technologie HP Wide Scan Printing Technology
Typy inkoustu	Inkousty HP Latex
Barvy inkoustu	6 (černá, azurová, světle azurová, světle purpurová, purpurová, žlutá)
Inkoustová kapka	12 pl
Média	
Manipulace	Z role na roli; řízený proces oboustranného tisku
Typy	Poutače, samolepicí média, fólie, textilie, papír, zvláštní média
Tloušťka	Až 0,8 mm
Možnosti připojení	
Rozhraní (standardní)	Gigabit Ethernet (1000Base-T)
Zdroj energie UV	
Rozměry (š x h x v)	
Tiskárna	573 x 166 x 166 cm
Přeprava	586 x 173 x 216 cm
Hmotnost	
Tiskárna	1053 kg
Přeprava	1770 kg
Co je obsaženo v krabici	
CR773A	Tiskárna HP Scitex LX820; tiskové hlavy HP LX610; 320cm (126") vřetená (2x); pneumatická pistole; originální vzorová role s médii HP; webová kamera HP s kabelem USB; síťový přepínač HP; čisticí sada pro tiskárny HP Scitex LX; sada HP LX610 Scitex pro údržbu; příručka pro údržbu a odstraňování problémů; držáky na média (za hrany) (2x); software s dokumentací; ethernetový kabel; sada pro elektrickou konfiguraci s pojistkami; nástroj pro vkládání médií; podpěry vřeten (2x)
Parametry prostředí	
Doporučená provozní teplota	15 až 30 °C
Doporučená provozní vlhkost	20 až 70 % relativní vlhkost (bez kondenzace)
Zvukové	
Akustický tlak	66 dB(A)
Akustický výkon	8,5 B(A)
Spotřeba	
Maximální	Tři fáze: 15 kW (max.); jedna fáze: 1 kW (max.)
Tisk	Tři fáze: 8 až 15 kW; jedna fáze: 1 kW
Požadavky na napájení	Trifázové (sdružené napětí): 200 až 220 VAC (+/- 10 %), max. 50 A; 380 až 415 V stř. (-10 % +6 %), max. 30 A; 50/60 Hz; jedna fáze: 115 až 127 V stř. (± 10 %); 200 až 240 V stř. (-10% +6%) (Japonsko – 200 V); 50/60 Hz, max. 10 A
Certifikace	
Bezpečnost	EU (kompatibilita se směrnice LVD a MD, EN60950-1, 12100-1 a 60204-1); Rusko (GOST)
Elektromagnetické	Splňuje požadavky EU na třídu A (směrnice EMC)
Ekologické	RoHS, WEEE
ENERGY STAR	Ne.
Záruka	
	Limitovaná jednoletá záruka na hardware. Možnosti záruky a podpory se mohou u různých produktů a v závislosti na zemi a znění místních zákonů lišit.

INFORMACE O OBJEDNÁVCE

Produkt	
CR773A	Tiskárna HP Scitex LX820
Příslušenství	
CK832A	Čisticí sada pro tiskárny HP Scitex LX
CQ755A	Software HP Scitex Caldera RIP
CQ756A	Software HP Scitex Onyx RIP
CQ657A	126palcové vřeten HP
CX062A	Sada dvou 126palcových rolí HP
Tiskové jednotky	
CN667A	Tisková hlava LX610 HP Scitex, žlutá/purpurová
CN668A	Tisková hlava HP LX610 Scitex, azurová / černá
CN669A	Tisková hlava HP LX610 Scitex, světle purpurová / světle azurová
CN670A	Inkoustová kazeta HP LX610 Latex Scitex, 3 litry, azurová
CN671A	Inkoustová kazeta HP LX610 Latex Scitex, 3 litry, purpurová
CN672A	Inkoustová kazeta HP LX610 Latex Scitex, 3 litry, žlutá
CN673A	Inkoustová kazeta HP LX610 Latex Scitex, 3 litry, černá
CN674A	Inkoustová kazeta HP LX610 Latex Scitex, 3 litry, světle azurová
CN675A	Inkoustová kazeta HP LX610 Latex Scitex, 3 litry, světle purpurová
CC591A	Sady HP LX600 Scitex pro údržbu



Více informací naleznete na webových stránkách <http://www.hp.com>

© Copyright 2011 Hewlett-Packard Development Company, L.P. Informace obsažené v tomto dokumentu podléhají změnám bez předchozího upozornění. Jediná záruka k produktům a službám HP je určena záručními podmínkami přiloženými k těmto produktům a službám. Žádné ze zde uvedených informací nemohou být považovány za základ pro vznik jakékoli další záruky. Společnost HP není odpovědná za technické nebo tiskové chyby obsažené v tomto dokumentu.

4AA3-4197CSE Vytvořeno v EU Duben 2011