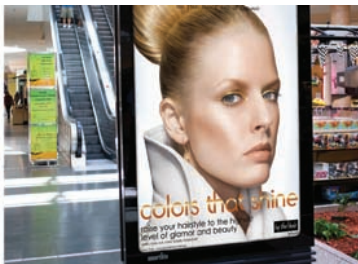




HP Scitex LX820-printerserien

Fremstil mere indendørs- og udendørs materiale.



Tilbyd et større udvalg af anvendelsesområder både inde og ude.

- Få større fleksibilitet og en hurtig tilbagebetaling af din investering med produkter som butiksskilte, soft skiltemateriale¹, tilpasset tapet, indendørsdekoration og bil wraps - alle applikationer med høj indtjening.
- Få en imponerende billedkvalitet med 6-farve printsystem, opløsning på op til 1200 dpi samt HP-printmateriale.
- Fremstil print, der holder lige så længe og er lige så holdbart som materiale fremstillet med low-solvent blæk².
- Opbyg brands med iøjnefaldende billeder vha. det nye HP LX610 Latex Scitex-blæk eller HP 3M LX600 Latex-specialblæk³.

Du får flot billedkvalitet og høj produktivitet.

- Fremstil imponerende print ved produktionshastighed; printene er tørre, når de kommer ud af printeren.
- Få uovervåget produktivitet med ved tilføjelse af tilbehør til to ruller⁴.
- Fremstil dobbeltsidede⁵ bannere med minimal operatørindgriben
- Få bedre effektivitet med integreret spektrofotometer, automatisk printheadservicering samt HP Scitex Print Care.

Differentier din virksomhed, få ny forretning og fortjeneste.

- Få større overskud med HP Latex-blæk - du behøver ikke specielt ventilationsudstyr⁶ eller en ekstern tørrer.
- Tiltræk ny forretning med lugtfri print⁷ - perfekt i forbindelse med følsomme indendørsudstillinger.
- Berolig kunderne: HP-vægdekorationer er GREENGUARD Children & Schools Certified⁸ og overholder AgBB-kriterier⁹.
- Giv kunderne mere for pengene med HP-medier, der kan genbruges, samt HP's tilbagetagelsesprogram for store medier¹⁰.

ecoHIGHLIGHTS

- Vandbaseret HP Latex-blæk er ikke mærket som skadeligt, ingen HAP's¹.
- Der kræves ikke specialventilation².
- Printet HP-tapet er GREENGUARD Children & Schools Certified, 5M opfylder AgBB-kriterier³.
- Tilbagetagningsprogram for en række HP-medier, der kan genbruges⁴.

¹ Indeholder ingen sundhedsskadelige luftforurenende stoffer i henhold til EPA-metode 311.

² Specialventilation kræves ikke for at overholde de amerikanske OSHA-krav vedrørende udsættelse for flygtige organiske forbindelser fra HP Latex-blæk. Kunden kan vælge at installere specielt ventilationsudstyr - dette skal ikke tolkes som en HP-anbefaling. Kunder bør konsultere nationale og lokale krav og regler.

³ HP PVC-frit tapet printet med HP Latex-blæk er GREENGUARD Children & Schools Certified® (se <http://www.greenguard.org>) og opfylder AgBB-kriterier for sundhedsrelateret evaluering af flygtige organiske forbindelser for byggeprodukter til indendørsbrug (se <http://www.umweltbundesamt.de/produkte-e/bauprodukte/agbb.htm>).

⁴ HP's program for tilbagetagelse af store medier findes ikke i alle lande. Nogle typer genanvendeligt HP-papir kan genanvendes via alment tilgængelige genbrugsprogrammer. Der findes måske ikke genbrugsprogrammer i dit område. Se <http://www.hp.com/recycle> for yderligere oplysninger. Send hardware og printerforbrugsvare til genbrug. HP's aktiviserings- og genbrugservices gør det nemt at bortskaffe udstyr ansvarligt.

www.hp.com/ecosolutions

¹ De bedste resultater for tekstilprint opnås ved at printe på stof, der ikke kan strækkes. Resultatet vil variere afhængig af mediet. Flere oplysninger om kompatibilitet fås hos din medieforhandler.

² HP's estimer for billedholdbarhed samt ridse- tvære- og vandfasthed fra HP Image Permanence Lab og er baseret på en række medier inklusive HP-printmateriale.. Se <http://www.hp.com/go/supplies/printpermanence>.

³ Når der er installeret HP 3M LX600 Latex-specialblæk kan HP LX610 Latex Scitex-blæk ikke længere bruges i den pågældende printer, og der kan ikke heller ikke foretages dobbeltsideprint.

⁴ Medfølger ikke, skal købes separat. Spørg HP, om tilbehøret fås i dit område.

⁵ Du får det bedste resultat med blockout bannermedie beregnet til dobbeltsideprint.

⁶ Der kræves ikke specialventilation for at overholde de amerikanske OSHA-krav vedrørende udsættelse for flygtige organiske forbindelser fra HP Latex-blæk. Kunden kan vælge at installere specielt ventilationsudstyr - dette skal ikke tolkes som en HP-anbefaling. Kunder bør konsultere nationale og lokale krav og regler.

⁷ Nogle trykbærere kan have en medfødt lugt.

⁸ HP PVC-frit tapet printet med HP Latex-blæk er GREENGUARD Children & Schools Certified®. Se <http://www.greenguard.org>.

⁹ HP PVC-frit tapet med HP Latex-blæk overholder AgBB-kriterier for helbredsrelateret evaluering af flygtige organiske forbindelser fra byggeprodukter brugt indendørs. Se <http://www.umweltbundesamt.de/produkte-e/bauprodukte/agbb.htm>.

¹⁰ HP's program for tilbagetagelse af store medier findes ikke i alle lande. Nogle typer genanvendeligt HP-papir kan genanvendes via alment tilgængelige genbrugsprogrammer. Der findes måske ikke genbrugsprogrammer i dit område. Se <http://www.hp.com/recycle> for yderligere oplysninger.



HP Scitex LX820-printerserien

TEKNISKE SPECIFIKATIONER

Print	
Print hastighed	27 m ² /t. (Produktion Plus 10 tovejs-gennemløb for meget mættet stof samt bagbelyst), 45 m ² /t. (Produktion Plus (6 tovejs-gennemløb for stof og bagbelyst), 45 m ² /t. (Høj kvalitet, 6 tovejs-gennemløb til POP og POS), 88 m ² /t. (Plakattavle 2 envejs-gennemløb til udendørs plakattavler), 177 m ² /t. (Kladde 1 envejs-gennemløb til kladde)
Udskriftsopløsning	Op til 1200 x 1200 dpi
Teknologi	HP Wide Scan Printing Technology
Blæktyper	HP Latex Inks
Blækfarver	6 (sort, cyan, lys cyan, lys magenta, magenta, gul)
Blækdråbe	12 pl
Papir	
Håndtering	Rulle-til-rulle; guidet proces ved dobbeltsidet
Typer	Bannere, selvkøbende, film, stof, papir, specialmedier
Tykkelse	Op til 0,8 mm
Tilslutning	
Interfaces (standard)	Gigabit Ethernet (1000Base-T)
UV-energiikilde	
Mål (b x d x h)	
Printer	573 x 166 x 166 cm
Forsendelse	586 x 173 x 216 cm
Vægt	
Printer	1053 kg
Forsendelse	1770 kg
Kassens indhold	
CR773A	HP Scitex LX820 printer; HP LX610 printhoveder; 126" spindler (x2); Trykluftsprøjte. Prøve på originalt HP-papir i rulle; HP-webcam med USB-kabel; HP netværks-switch; HP Scitex LX Printer Cleaning Kit; HP LX610 Scitex Maintenance Kit; vedligeholdelses- og fejlfindingsvejledning mediekandholdere (x2); dokumentationssoftware; Ethernet-kabel; elektrisk konfigurationskit med sikringer; Medieindføringsværktøj; Spindelunderstøttelse (x2)
Miljøkrav	
Anbefalet driftstemperatur	15 til 30°C
Anbefalet luftfugtighed ved drift	20 til 70%, RH (ikke-kondenserende)
Akustik	
Lydtryk	66 dB(A)
Lydeffekt	8,5 B(A).
Strømforsyning	
Maksimum	Trefase: 15 kW (maks.). Enkelt fase: 1 kW (maks.)
Udskrivning	Trefase: 8 til 15 kW; Enkelt fase: 1 kW
Strømforsyningskrav	Trefase (linje-til-linje spænding): 200 til 220 V AC (±10 %), maks. 50 A; 380 til 415 VAC (-10% +6%), maks. 30 A; 50/60 Hz; Enkelt fase: 115 til 127 VAC (+/- 10%); 200 til 240 VAC (-10% +6%) (Japan 200 V); 50/60 Hz, maks. 10 A
Certificering	
Sikkerhed	EU (overholder LVD og MD, EN60950-1, 12100-1 og 60204-1); Rusland (GOST)
Elektromagnetisk	Overholder Klasse A-krav (EMC-direktivet)
Miljømæssigt	RoHS, WEEE
ENERGY STAR	Nej
Garanti	
	1 års begrænset hardwaregaranti. Garanti og muligheder for support varierer afhængigt af produkt, land og lokale lovkrav.

BESTILLINGSOPLYSNINGER

Produkt	
CR773A	HP Scitex LX820 printer
Tilbehør	
CK832A	HP Scitex LX-printerrensakit
CQ755A	HP Scitex Caldera RIP-software
CQ756A	HP Scitex Onyx RIP-software
CQ657A	HP 126" spindel
CX062A	HP 126" kit med dobbelt rulle
Blækforsyninger	
CN667A	HP LX610 gult/magenta Scitex-printhoved
CN668A	HP LX610 cyan/sort Scitex-printhoved
CN669A	HP LX610 lys magenta/lys cyan Scitex-printhoved
CN670A	HP LX610 3 liter cyan Latex Scitex-blækpatron
CN671A	HP LX610 3 liter magenta Latex Scitex-blækpatron
CN672A	HP LX610 3 liter gul Latex Scitex-blækpatron
CN673A	HP LX610 3 liter sort Latex Scitex-blækpatron
CN674A	HP LX610 3 liter lys cyan Latex Scitex-blækpatron
CN675A	HP LX610 3 liter lys magenta Latex Scitex-blækpatron
CC591A	HP LX600 Scitex Maintenance Kit



Du kan læse mere på vores webside: <http://www.hp.com>

© Copyright 2011 Hewlett-Packard Development Company, L.P. Med forbehold for ændringer uden varsel. De eneste garantier for HP produkter og -services er angivet i de garantierklæringer, der følger med de pågældende produkter og services. Intet heri udgør eller må tolkes som en yderligere garanti. HP er ikke ansvarlig for tekniske eller redaktionelle fejl eller udelader heri.

4AA3-4197DAE Udgivet i EMEA April 2011