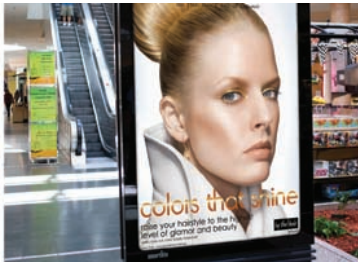




HP Scitex LX820 nyomtatósorozat

Kültéri/beltéri transzparensok fejlettebb előállítására.



Kiterjedtebb bel- és kültéri alkalmazási sokoldalúság.

- Nagy nyereségű alkalmazások, például vásárláshelyi reklámok, puha anyagú reklámeszközök¹, egyedi tapéták, beltéri dekorációk és járműfóliák esetén a beruházás gyorsabban megtérülhet, és növelheti rugalmasságát.
- A 6 színű nyomtatás, az akár 1200 dpi-s felbontás és a HP nyomtatási anyagok segítségével kiváló képminőséget érhet el.
- Az előállított nyomatok megjelenítési tartóssága és erőssége összemérhető az alacsony oldószeres tintákéival².
- Az új HP LX610 Latex Scitex és a HP 3M LX600 Specialty Latex tintával a tekinteteket vonzó képek segítségével építhet márkát³.

Kitűnő képminőség és nagy termelékenység.

- Hatásos nyomatok készítése gyorsan; nyomtatás és száradás a nyomtatóban.
- Az opcionális kétkerces kiegészítővel felügyelet nélkül nyomtathat⁴.
- Kétoldalas⁵ transzparens készítése minimális beavatkozással.
- Növelje a hatékonyságot a beépített spektrofotométer, az automatikus nyomtatófej-szervizelés és a HP Scitex Print Care szolgáltatás segítségével.

Különböztette meg cégét a konkurenszektől, nyerjen új üzleteket, és termeljen nagyobb profitot

- Költségsökkentés, majd nyereség HP Latex tintákkal – nincs szükség speciális szellőztető berendezésre⁶ vagy külső szárítóra.
- A kényes beltéri megjelenítési környezetekhez tökéletes, szagtalan nyomatok⁷ új piacokat nyithatnak.
- Nyugalom: A HP fal dekorációk GREENGUARD Children & Schools Certified[®] minősítésűek, és megfelelnek az AgBB feltételeknek⁹.
- Az újrahasznosítható HP hordozóanyagok és a HP nagy formátumú hordozóanyagok visszavételi programja¹⁰ értéknövelő tényezők.

ecoHIGHLIGHTS

- A vízbázisú HP Latex tinták nem rendelkeznek veszélyes figyelmeztető címkékkel, sem HAP címkével¹.
- Nincs szükség speciális szellőztetésre².
- A nyomtatott HP tapéta GREENGUARD Children & Schools Certified minősítésű, és megfelel az AgBB feltételeknek³.
- Sokféle újrahasznosítható HP hordozóanyag, visszavételi programmal⁴.

1 Az EPA 311 módszer szerint nem tartalmaz veszélyes légszennyező anyagot.

2 A HP Latex tintákból származó illékony szerves vegyületek munkahelyi expozíciós határértékeire vonatkozó US OSHA előírások teljesítéséhez nincs szükség speciális szellőztetésre. A speciális szellőztető berendezések telepítése a vásárlók megfontolása alapján történik – külön vonatkozó HP ajánlások nélkül. A vásárlók számára az országos és helyi előírások és szabályozások tanulmányozása ajánlott.

3 A HP Latex tintával, HP PVC-mentes tapétára készült nyomatok GREENGUARD Children & Schools Certified[®] (lásd: <http://www.greenguard.org>) minősítésűek, és megfelelnek az AgBB épületen belül használt építési termékekből származó illékony szerves vegyületekre vonatkozó egészségügyi értékelési feltételeknek (lásd: <http://www.umweltbundesamt.de/produkte-e/bauprodukte/agbb.htm>).

4 HP nagy formátumú hordozóanyagok visszavételi programjának elérhetősége területenként változó. Egyes újrahasznosítható HP papírok a széles körben elérhető újrahasznosító programok keretében hasznosíthatók újra. Előfordulhat, hogy az Ön környezetében nem érhető el újrahasznosító program. Részletek: <http://www.hp.com/recycle>. A számítógépes hardver és a nyomtatási kiegészítők újrahasznosítása ajánlott. A HP eszközzagadalkodási és újrahasznosítási szolgáltatásai megkönnyítik a selejtezést.

www.hp.com/ecosolutions

¹ A textilia alkalmazások nem nyúlékony szövetre nyomtatva adják a legjobb eredményt. A teljesítmény a hordozó függvényében változhat. A kompatibilitási részletek a hordozó beszállítójától tudhatók meg.

² A HP Image Permanence Lab számos hordozóra, többek között HP nyomtatási anyagokra is megadott a tartósságra, valamint a karcolással, az elmosatolódással és a vízzel szembeni ellenálló-képességre vonatkozó becsléseket. Lásd: <http://www.hp.com/go/supplies/printpermanence>.

³ Amennyiben HP 3M LX600 Specialty Latex tintát helyezett be, a HP LX610 Latex Scitex tinták nem kompatibilisek a nyomtatóval, és nem lehet kétoldalas nyomtatni.

⁴ Nem tartozék, külön kapható. A kiegészítő helyi elérhetőségével kapcsolatban forduljon a HP-hez.

⁵ A legjobb eredmény érdekében használjon kétoldalas nyomtatásra tervezett fedett transzparensot.

⁶ A HP Latex tintákból származó illékony szerves vegyületek munkahelyi expozíciós határértékeire vonatkozó US OSHA előírások teljesítéséhez különleges szellőztetésre nincs szükség. A speciális szellőztető berendezések telepítése a vásárlók megfontolása alapján történik – külön vonatkozó HP ajánlások nélkül. A vásárlók számára az országos és helyi előírások és szabályozások tanulmányozása ajánlott.

⁷ Egyes anyagok sajátos szagot bocsáthatnak ki.

⁸ A HP Latex tintával, HP PVC-mentes tapétára készült nyomatok GREENGUARD Children & Schools Certified[®] minősítésűek. Információ: <http://www.greenguard.org>.

⁹ A HP Latex tintával, HP PVC-mentes tapétára készült nyomatok megfelelnek az AgBB épületen belül használt építési termékekből származó illékony szerves vegyületekre vonatkozó egészségügyi értékelési feltételeknek. Lásd: <http://www.umweltbundesamt.de/produkte-e/bauprodukte/agbb.htm>.

¹⁰ HP nagy formátumú hordozóanyagok visszavételi programjának elérhetősége területenként változó. Egyes újrahasznosítható HP papírok a széles körben elérhető újrahasznosító programok keretében hasznosíthatók újra. Előfordulhat, hogy az Ön környezetében nem érhető el újrahasznosító program. Részletek: <http://www.hp.com/recycle>.



HP Scitex LX820 nyomtatósorozat

MŰSZAKI ADATOK

Nyomatás	
Nyomatási sebesség	Óránként 27 m ² (Production Plus 10 menetes kétirányú, sűrű szövetekhez és hátsó megvilágítású hordozókhoz), óránként 45 m ² (Production Plus 6 menetes kétirányú, szövetekhez és hátsó megvilágítású hordozókhoz), óránként 45 m ² (High Quality 6 menetes kétirányú, kiemelkedő minőségű POP és POS anyagokhoz), óránként 88 m ² (Billboard 2 menetes egyirányú, kültéri hirdetőtáblákhoz), óránként 177 m ² (Draft 1 menetes egyirányú, vázlatokhoz)
Nyomatási felbontás	Max. 1200 x 1200 dpi
Műszaki jellemzők	HP Wide Scan nyomtatási technológia
Festéktípusok	HP Latex tinták
Tintaszínek	6 (fekete, ciánkék, világos ciánkék, világos bíborvörös, magenta, sárga)
Festékcsepp	12 pl
Hordozóanyagok	
Kezelés	Tekercsről tekerésre; vezetett kétoldalas folyamat
Típusok	Transzparens, öntapadós hordozók, fóliák, szövet, papír, különleges anyagok
Vastagság	Max. 0,8 mm
Csatlakoztatás	
Illesztőfelületek (alaptartozék)	Gigabit Ethernet (1000Base-T)
UV energiaforrás	
Méret (sz x mé x ma)	
Nyomató	573 x 166 x 166 cm
Szállítás	586 x 173 x 216 cm
Súly	
Nyomató	1053 kg
Szállítás	1770 kg
A doboz tartalma	
CR773A	HP Scitex LX820 nyomtató; HP LX610 nyomtatófejek; 3,2 m-es (126"-es) orsó (2); pneumatikus pisztoly; Eredeti HP minta tekercs-hordozóanyagok; HP webkamera USB-kábellel; HP hálózati kapcsoló; HP Scitex LX nyomtatótisztító-készlet; HP LX610 Scitex karbantartó-készlet; karbantartási és hibaelhárítási útmutató; hordozóanyag-vezetők (2 db); dokumentációs szoftver; Ethernet-kábel; elektromos konfiguráló készlet biztosítókkal; Papírbetöltő eszköz; Orsótartók (x2)
Környezeti feltételek	
Javasolt működési hőmérséklet	15–30°C
Ajánlott üzemeltetési páratartalom	20% – 70% relatív páratartalom (nem lecsapódó)
Akustikus	
Hangnyomás	66 dB(A)
Hangteljesítmény	8,5 B(A)
Energiafogyasztás	
Maximum	Háromfázisú: 15 kW (max); egyfázisú: 1 kW (max)
Nyomatás	Háromfázisú: 8–15 kW; egyfázisú: 1 kW
Áramellátási követelmények	Háromfázisú (fázisfeszültség): 200–220 V~ (+/- 10%), 50 A Max; 380–415 V~ (-10% +6%), 30 A max; 50/60 Hz; egyfázisú: 115–127 V~ (+/- 10%); 200–240 V~ (-10% +6%) (Japán 200 V); 50/60 Hz, 10 A max
Tanúsítvány	
Biztonságtechnikai ismérvek	EU (LVD és MD megfelelés, EN60950-1, 12100-1 és 60204-1); Oroszország (GOST)
Elektromágnes	Megfelel az A osztály követelményeinek EU (Elektromág. megfelel. irányelv)
Környezeti	RoHS, WEEE
ENERGY STAR	Nem
Garancia	
Egyéves korlátozott hardvergarancia. A garanciális és támogatási lehetőségek termékenként, országonként és a helyi törvényeknek megfelelően változhatnak.	

RENDELÉSI INFORMÁCIÓ

Termék	
CR773A	HP Scitex LX820 nyomtató
Tartozékok	
CK832A	HP Scitex LX nyomtatótisztító-készlet
CQ755A	HP Scitex Caldera raszterizáló szoftver
CQ756A	HP Scitex Onyx raszterizáló szoftver
CQ657A	HP 126"-es orsó
CX062A	HP 264,16 cm (126") duplatek. készlet
Festékadagolók	
CN667A	HP LX610 sárga/bíborvörös Scitex nyomtatófej
CN668A	HP LX610 ciánkék/fekete Scitex nyomtatófej
CN669A	HP LX610 világos bíborvörös/világos ciánkék Scitex nyomtatófej
CN670A	HP LX610 3 literes ciánkék latex Scitex tintapatron
CN671A	HP LX610 3 literes bíborvörös latex Scitex tintapatron
CN672A	HP LX610 3 literes sárga latex Scitex tintapatron
CN673A	HP LX610 3 literes fekete latex Scitex tintapatron
CN674A	HP LX610 3 literes világos ciánkék latex Scitex tintapatron
CN675A	HP LX610 3 literes világos bíborvörös latex Scitex tintapatron
CC591A	HP LX600 Scitex karbantartó készlet



További tudnivalóért keresse fel webhelyünket: <http://www.hp.com>

© Copyright 2011 Hewlett-Packard Development Company, L.P. A dokumentumban szereplő információk előzetes értesítés nélkül megváltoztathatók. A HP termékekre és szolgáltatásokra kizárólag a termékekhez és szolgáltatásokhoz mellékelt, írásban rögzített jótállás érvényes. Az itt leírtak semmilyen alapon nem tekinthetők további garanciának. A HP nem vállal felelősséget a dokumentumban előforduló technikai és szerkesztési hibákért vagy hiányosságokért.

4AA3-4197HUE Készült az EU-ban Április 2011