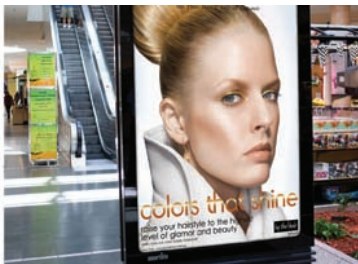




HP Scitex LX820 printerserie

Hogere productie voor binnen-/buitentoepassingen.



Meer veelzijdige binnen/buiten toepassingen.

- Meer flexibiliteit en een snel rendement op uw investering dankzij toepassingen met een hoge marge, zoals POP-display's, flexibele signage¹, behangpapier, binnenhuisdecoratie en voertuigreclame.
- Printen met zes inktkleuren, 1200-dpi resolutie en HP printmedia zorgen voor een uitzonderlijke weergavekwaliteit.
- Prints met een lichtbestendigheid en duurzaamheid die vergelijkbaar is met die van low-solvent inkt².
- Bouw een merkimago via schitterend beeldmateriaal met behulp van de nieuwe HP LX610 Scitex latexinkt of HP 3M LX600 speciale latexinkt³.

Uitstekende weergavekwaliteit en hoge productiviteit.

- Creëer opvallende prints op productiesnelheid; prints zijn direct uit de printer volledig droog.
- Het optionele dual-roll accessoire⁴ zorgt voor hoge productiviteit zonder toezicht.
- Produceer dubbelzijdige⁵ banners met minimale interventie van de operator.
- Een ingebouwde spectrofotometer, automatisch printkoponderhoud en HP Scitex Print Care verhogen de efficiency.

Onderscheid u met uw bedrijf, trek nieuwe klanten en benut nieuwe winstkansen

- HP latexinkt bespaart kosten en verhoogt uw winst: speciale ventilatie-apparatuur⁶ of een externe droger zijn niet nodig.
- Nieuwe klanten trekken met geurloze prints⁷ – ideaal voor binnenomgevingen waar luchtkwaliteit belangrijk is.
- Stel klanten gerust: HP wanddecoraties zijn GREENGUARD Children & Schools Certified⁸ en voldoen aan de AgBB-criteria⁹.
- Bied uw klanten meerwaarde met recyclebare HP media en het HP retourprogramma voor grootformaat media¹⁰.

ecoHIGHLIGHTS

- HP latexinkt op waterbasis – geen waarschuwinglabels, geen HAP's¹.
- Geen speciale ventilatie vereist².
- Bedrukt HP Wall Paper is GREENGUARD Children & Schools-gecertificeerd⁸ en voldoet aan de AgBB-criteria⁹.
- Tal van recyclebare HP media beschikbaar met retourprogramma⁴.

¹ Bevat geen luchtvervuilende elementen volgens EPA-methode 311.

² Speciale ventilatie is niet nodig om te voldoen aan de US OSHA-richtlijnen voor blootstelling tijdens het werk aan VOS uit HP latexinkt. De klant beslist zelf over de installatie van speciale ventilatieapparatuur – HP doet hierover geen specifieke aanbeveling. Klanten dienen te informeren naar de landelijke en lokale voorschriften en regelgeving.

³ HP PVC-free Wall Paper bedrukt met HP latexinkt is GREENGUARD Children & Schools Certified⁸ (zie <http://www.greenguard.org>) en voldoet aan de AgBB-criteria voor gezondheid-gerelateerde evaluatie van VOS-uitstoot van bouwproducten voor binnen (zie <http://www.umweltbundesamt.de/produkte-e/bauprodukte/agbb.htm>).

⁴ HP retourprogramma voor grootformaat media is niet in alle landen beschikbaar. Sommige recyclebare HP media kunnen worden gerecycled via gangbare recyclingprogramma's. Recyclingprogramma's zijn niet in alle landen beschikbaar. Kijk op <http://www.hp.com/recycle> voor meer informatie. Recycle uw computerhardware en printsupplies. HP assetbeheer- en recyclingsservices maken verantwoorde recycling gemakkelijk.

www.hp.com/ecosolutions

¹ De beste resultaten worden behaald op polyesterweefsel dat niet rekt. Prestaties zijn afhankelijk van de gebruikte media. Raadpleeg uw medialeverancier voor informatie over compatibiliteit

² HP waarden voor lichtbestendigheid, kras- en veegvastheid en waterbestendigheid zijn schattingen van HP Image Permanence Lab op een reeks media, waaronder HP media. Zie <http://www.hp.com/go/supplies/printpermanence>.

³ Als HP 3M LX600 speciale latexinkt geïnstalleerd is, is HP LX610 Scitex latexinkt niet langer compatibel met de printer en is dubbelzijdig printen niet meer mogelijk.

⁴ Niet inbegrepen, apart aan te schaffen. Raadpleeg HP voor de beschikbaarheid van dit accessoire in uw regio.

⁵ De beste resultaten worden behaald op ondoorschijnende bannermateriaal voor dubbelzijdig printen.

⁶ Speciale ventilatie is niet nodig om te voldoen aan de US OSHA-richtlijnen voor blootstelling tijdens het werk aan VOS uit HP latexinkt. De klant beslist zelf over de installatie van speciale ventilatieapparatuur – HP doet hierover geen specifieke aanbeveling. Klanten dienen te informeren naar de landelijke en lokale voorschriften en regelgeving.

⁷ Sommige substraten hebben een inherente geur.

⁸ HP PVC-free Wall Paper bedrukt met HP latexinkt is GREENGUARD Children & Schools Certified⁸. Kijk op: <http://www.greenguard.org>.

⁹ HP PVC-free Wall Paper bedrukt met HP latexinkt voldoet aan de AgBB-criteria voor gezondheid-gerelateerde evaluatie van VOS-uitstoot van bouwproducten voor binnen. Kijk op: <http://www.umweltbundesamt.de/produkte-e/bauprodukte/agbb.htm>.

¹⁰ HP retourprogramma voor grootformaat media is niet in alle landen beschikbaar. Sommige recyclebare HP media kunnen worden gerecycled via gangbare recyclingprogramma's. Recyclingprogramma's zijn niet in alle landen beschikbaar. Kijk op <http://www.hp.com/recycle> voor meer informatie.



HP Scitex LX820 printerserie

TECHNISCHE SPECIFICATIES

Printen	
Printsmelheid	27 m ² /uur (Production Plus 10-pass bidirectioneel voor textiel en backlit met hoge verzadiging), 45 m ² /uur (Production Plus 6-pass bidirectioneel voor textiel en backlit), 45 m ² /uur (High Quality 6-pass bidirectioneel voor POP en POS), 88 m ² /uur (Billboard 2-pass unidirectioneel voor billboards buiten), 177 m ² /uur (Draft 1-pass unidirectioneel voor conceptprints)
Printresolutie	1200 x 1200 dpi
Technologie	HP wide-scan printtechnologie
Type inkt	HP latexinkt
Inkkleuren	6 (zwart, cyaan, licht-cyaan, licht-magenta, magenta, geel)
Inktdruppel	12 pl
Media	
Verwerking	Roll-to-roll; geleid dubbelzijdig proces
Type	Banners, zelfklevend, film, weefsels, papier, speciaal
Dikte	Tot 0,8 mm
Interfacemogelijkheden	
Interfaces (standaard)	Gigabit Ethernet (1000Base-T)
UV energiebron	
Afmetingen (b x d x h)	
Printer	573 x 166 x 166 cm
Verzending	586 x 173 x 216 cm
Gewicht	
Printer	1053 kg
Verzending	1770 kg
Meegelieferd in de doos	
CR773A	HP Scitex LX820 printer; HP LX610 printkoppen; 126-inch rolinvoerasen (2); pneumatische uitvoer; Originale HP voorbeeldmedia op rol; HP webcam met USB-kabel; HP netwerkswitch; HP Scitex LX printerreinigingskit; HP LX610 Scitex onderhoudskit; gids voor onderhoud en probleemoplossing; mediageleiders (2); documentatiesoftware; Ethernet-kabel; elektrische configuratiekit met zekeringen; Tool voor het laden van media; Steunen voor de rolinvoerasen (2)
Omgevingscondities	
Aanbevolen temperatuur, in bedrijf	15 tot 30 °C
Aanbevolen relatieve luchtvochtigheid, in bedrijf	20 tot 70% rel (niet-condenserend)
Geluid	
Geluidsdruk	66 dB (A)
Geluidskracht	8,5 B(A)
Stroomverbruik	
Maximum	Drie-fasen: 15 kW (max); een-fase: 1 kW (max)
Printen	Drie-fasen: 8 tot 15 kW; een-fase: 1 kW
Voeding	Drie-fasen (lijn-naar-lijn voltage): 200 tot 220 V (± 10%), max 50 A; 380 tot 415 V (-10% +6%), max 30 A; 50/60 Hz; een-fase: 115 tot 127 V (± 10%); 200 tot 240 V (-10% +6%) (Japan 200 V); 50/60 Hz, max 10 A
Certificering	
Veiligheid	EU (IVD en MD compatibel, EN60950-1, 12100-1 en 60204-1); Rusland (GOST)
Elektromagnetisch	Compatibel met de vereisten voor Klasse A EU (EMC richtlijn)
Omgeving	RoHS, WEEE
ENERGY STAR	Nee
Garantie	
	Eén jaar hardwaregarantie. Garantie- en supportopties variëren per product, land en lokale wettelijke vereisten.

BESTELINFORMATIE

Product	
CR773A	HP Scitex LX820 printer
Accessoires	
CK832A	HP Scitex LX printerreinigingskit
CQ755A	HP Scitex Caldera RIP-software
CQ756A	HP Scitex Onyx RIP-software
CQ657A	HP 126-inch rolinvoeras
CX062A	HP 126-inch dual-roll kit
Inktsupplies	
CN667A	HP LX610 gele/magenta Scitex printkop
CN668A	HP LX610 cyaan/zwarte Scitex printkop
CN669A	HP LX610 licht-magenta/licht-cyaan Scitex printkop
CN670A	HP LX610 cyaan latex Scitex inktcartridge, 3 liter
CN671A	HP LX610 magenta latex Scitex inktcartridge, 3 liter
CN672A	HP LX610 gele latex Scitex inktcartridge, 3 liter
CN673A	HP LX610 zwarte latex Scitex inktcartridge, 3 liter
CN674A	HP LX610 licht-cyaan latex Scitex inktcartridge, 3 liter
CN675A	HP LX610 licht-magenta latex Scitex inktcartridge, 3 liter
CC591A	HP LX600 Scitex onderhoudskit



Meer informatie is beschikbaar op de website: <http://www.hp.com>

© Copyright 2011 Hewlett-Packard Development Company, L.P. De informatie in dit document kan zonder voorafgaande kennisgeving worden gewijzigd. De garantie voor HP producten en services is vastgelegd in de garantieverklaringen bij de betreffende producten en services. Niets in deze documentatie kan worden opgevat als rechtgevend op extra garantie. HP is niet aansprakelijk voor technische of andere fouten of omissies in dit materiaal.

4AA3-4197NLE Gepubliceerd in EMEA April 2011