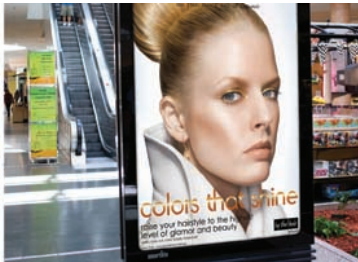




HP Scitex LX820-skriverserie

Øk produksjonen for utendørs og innendørs bruk.



Utvid fleksibiliteten når det gjelder innendørs/utendørs materiell.

- Øk fleksibiliteten og få rask avkastning på investeringer med lønnsomme bruksområder som POP-display, myk skilting¹, egendefinerte tapeter, interiørdekorasjoner og kjøretøynnpakning.
- Få enestående bildekvalitet med 6-fargers utskrift, oppløsning på opptil 1200 dpi og HP-utskriftsmateriell.
- Produser utskrifter med visningsbestandighet og holdbarhet som kan sammenliknes med lavsolvent blekk².
- Driv merkebygging gjennom iøynefallende bilder med nytt HP LX610 Latex Scitex-blekk eller HP 3M LX600 Latex-spesialblekk³.

Få en fremragende bildekvalitet og høy produktivitet.

- Lag meget effektive utskrifter i produksjonshastighet; utskriftene er tørre når de kommer ut av skriveren.
- Oppnå ubetjent produktivitet ved tilføring av dobbeltrulltilbehør (tilleggsutstyr)⁴.
- Lag tosidige⁵ bannere med minimal operatørinngripen.
- Forbedre effektiviteten med et innebygd spektrofotometer, automatisk skrivehodeservice og HP Scitex Print Care.

Sørg for at bedriften skiller seg ut, vinn nye avtaler og åpne for ny fortjeneste

- Reduser kostnader og øk fortjenesten med HP Latex-blekk – det er ikke behov for spesielt ventilasjonsutstyr⁶ eller ekstern tørker.
- Tiltrek dere nye kunder med dunstfrie utskrifter⁷ som er perfekte for følsomme innendørs bruksmiljøer.
- Sørg for trygghet: HPs veggdekorasjoner er GREENGUARD Children & Schools Certified⁸ og oppfyller AgBB-kriterier⁹.
- Tilby kundene større brukerverdi med resirkulerbare HP-medier og HPs tilbakeleveringsprogram for storformatmedier¹⁰.

ECO HIGHLIGHTS

- Vannbasert HP Latex-blekk – ingen advarende etiketter om farge, ingen HAP-stoffer¹.
- Det kreves ingen spesiell ventilasjon².
- Trykt HP-tapet er GREENGUARD Children & Schools Certified, SM oppfyller AgBB-kriterier³.
- Uthvalg av resirkulerbare HP-medier med tilbakeleveringsprogram⁴.

¹ Inneholder ingen farlig luftforurensning i henhold til EPA-metode 311.

² Det er ikke nødvendig med spesiell ventilasjon for å oppfylle de amerikanske OSHA-kravene for yrkesmessig eksponering for VOC-utslipp fra HP Latex-blekk. Installasjon av spesielt ventilasjonsutstyr gjøres etter kundens eget valg – det er ikke noe som anbefales særskilt av HP. Kundene må forholde seg til statlige og lokale krav og forskrifter.

³ HP Latex-blekkutskrifter på HP-tapet uten PVC er GREENGUARD Children & Schools Certified® (se <http://www.greenguard.org>) og oppfyller AgBB-kriteriene for helserelatert vurdering av VOC-utslipp fra innendørs bygningsartikler (se <http://www.umweltbundesamt.de/produkte-e/bauprodukte/agbb.htm>).

⁴ Tilgjengeligheten av tilbakeleveringsprogrammet for HP storformatmedier varierer. Noe resirkulerbart HP-papir kan resirkuleres gjennom offentlig tilgjengelige resirkuleringsprogrammer. Det er ikke sikkert at det finnes lokale resirkuleringsordninger. Se <http://www.hp.com/recycle> for mer informasjon. Lær mer om innvinn og utskriftsaktivitet til gjenvinning. HPs tjenester for administrasjon av lagerressuser og resirkulering gjør ansvarlig avhending enkelt.

www.hp.com/ecosolutions

¹ Ved utskrift på tekstil oppnås best resultat på tekstiler som ikke strekker seg. Ytelsen kan variere, avhengig av mediet. Kontakt medieleverandøren angående kompatibilitet

² Vurdering av bilde- og ripebestandighet, smittefrihet og vannbestandighet foretas av HP Image Permanence Lab på et utvalg av medier, inkludert HP-utskriftsmateriell. Se <http://www.hp.com/go/supplies/printpermanence>.

³ Når HP 3M LX600 Latex-spesialblekk installert, er ikke HP LX610 Latex Scitex-blekk lenger kompatibelt med skriveren og tosidig utskrift er ikke lenger tilgjengelig.

⁴ Ikke inkludert, selges separat. Kontakt HP for å finne ut om dette tilbehøret er tilgjengelig lokalt.

⁵ Bruk bannermedier beregnet på tosidig utskrift for å oppnå best resultat.

⁶ Det er ikke nødvendig med spesiell ventilasjon for å oppfylle de amerikanske OSHA-kravene for yrkesmessig eksponering for VOC-utslipp fra HP Latex-blekk. Installasjon av spesielt ventilasjonsutstyr gjøres etter kundens eget valg – det er ikke noe som anbefales særskilt av HP. Kundene må forholde seg til statlige og lokale krav og forskrifter.

⁷ Noen substrater kan ha naturlige dunster.

⁸ HP Latex-blekkutskrifter på HP-tapet uten PVC er GREENGUARD Children & Schools Certified®. Se <http://www.greenguard.org>.

⁹ HP Latex-blekkutskrifter på HP-tapet uten PVC oppfyller AgBB-kriteriene for helserelatert vurdering av VOC-utslipp fra innendørs bygningsartikler. Se <http://www.umweltbundesamt.de/produkte-e/bauprodukte/agbb.htm>.

¹⁰ Tilgjengeligheten av tilbakeleveringsprogrammet for HP storformatmedier varierer. Noe resirkulerbart HP-papir kan resirkuleres gjennom offentlig tilgjengelige resirkuleringsprogrammer. Det er ikke sikkert at det finnes lokale resirkuleringsordninger. Se <http://www.hp.com/recycle> for mer informasjon.



HP Scitex LX820-skriverserie

TEKNISKE SPESIFIKASJONER

Utskrift	
Utskriftshastighet	27 m ² /t (Production Plus 10-pass toveis for sterkt mettede stoffer og bakbelyst materiell), 45 m ² /t (Production Plus 6-pass toveis for stoffer og bakbelyst materiell), 45 m ² /t (High Quality 6-pass toveis for POP og POS), 88 m ² /t (Billboard 2-pass enveis for utendørs plakater), 177 m ² /t (Draft 1-pass enveis for utkast)
Utskriftsoppløsning	Opptil 1200 x 1200 dpi
Teknologi	HP Wide Scan Printing-teknologi
Blekktyper	HP Latex-blekk
Blekkfarger	6 (svart, cyan, lys cyan, lys magenta, magenta, gul)
Blekkdråpe	12 pl
Medier	
Håndtering	Rull-til-rull; styrt tosidig utskriftsprosess
Typer	Bannere, selvklebende, film, stoff, papir, spesialmedier
Tykkelse	Opptil 0,8 mm
Tilkobling	
Grensesnitt (standard)	Gigabit Ethernet (1000Base-T)
UV-energikilde	
Mål (b x d x h)	
Skriver	573 x 166 x 166 cm
Frakt	586 x 173 x 216 cm
Vekt	
Skriver	1053 kg
Frakt	1770 kg
Innhold i esken	
CR773A	HP Scitex LX820-skriver; HP LX610-skrivehode; 126-tommers spindler (2 stk); trykkluftpistol; Prøver på originale HP-rullmedier; HP-webkamera med USB-kabel; HP nettkverksvits; Rengjøringssett for HP Scitex LX-skriver; HP LX610 Scitex-vedlikeholdssett; vedlikeholds- og problemløsningsveiledning; mediekantholdere (2 stk); dokumentasjonsprogramvare; Ethernet-kabel; elektrisk konfigurasjonssett med sikringer; Medielastingsverktøy; Spindelstøtter (2 stk)
Miljøkrav	
Anbefalt temperatur ved drift	15 til 30 °C
Anbefalt fuktighet ved drift	20 til 70% RH (ikke-kondenserende)
Akustisk	
lydtrykk	66 dB(A)
lydstyrke	8,5 B(A)
Strømforbruk	
Maksimum	Trefase: 15 kW (maks.); enfase: 1 kW (maks.)
Utskrift	Trefase: 8 til 15 kW; enfase: 1 kW
Krav til strømforsyning	Trefase (linje-til-linje-spenning): 200 til 220 V vs (+/- 10%), maks. 50 A; 380 til 415 V vs (-10 % +6 %), maks. 30 A; 50/60 Hz; enfase: 115 til 127 V vs (+/- 10 %); 200 til 240 V vs (-10 % +6 %) (Japan 200 V); 50/60 Hz, maks. 10 A
Sertifisering	
Sikkerhet	EU (i henhold til LVD og MD, EN60950-1, 12100-1 og 60204-1); Russland (GOST)
Elektromagnetisk	I overensstemmelse med klasse A-krav i EU (EMC-direktiv)
Miljømessig	RoHS, WEEE
ENERGY STAR	Nei
Garanti	
	Ett års begrenset garanti på maskinvare. Alternativene for garanti og støtte varierer etter produkt, land og lokal lovgivning.

BESTILLINGSINFORMASJON

Produkt	
CR773A	HP Scitex LX820-skriver
Tilbehør	
CK832A	HP Scitex LX skriverrenjøringssett
CQ755A	HP Scitex Caldera RIP-programvare
CQ756A	HP Scitex Onyx RIP-programvare
CQ657A	HP 126-tommers spindel
CX062A	HP 126-tommers sett for to ruller
Blekkrekvisita	
CN667A	HP LX610 gul/magenta Scitex-skrivehode
CN668A	HP LX610 cyan/svart Scitex-skrivehode
CN669A	HP LX610 lys magenta / lys cyan Scitex-skrivehode
CN670A	HP LX610 3-liters cyan Latex Scitex-blekkpatron
CN671A	HP LX610 3-liters magenta Latex Scitex-blekkpatron
CN672A	HP LX610 3-liters gul Latex Scitex-blekkpatron
CN673A	HP LX610 3-liters svart Latex Scitex-blekkpatron
CN674A	HP LX610 3-liters lys cyan Latex Scitex-blekkpatron
CN675A	HP LX610 3-liters lys magenta Latex Scitex-blekkpatron
CC591A	HP LX600 Scitex-vedlikeholdssett



Besøk nettstedet vårt på <http://www.hp.com> for mer informasjon

© Copyright 2011 Hewlett-Packard Development Company, L.P. Opplysningene som fremkommer her, kan endres uten forvarsel. De eneste garantiene som innrømmes for HP-produkter og -tjenester er de som eksplisitt fremkommer i garantierklæringene som følger med slike produkter og tjenester. Det som fremkommer her må ikke oppfattes som noen form for ekstra garanti. HP påtar seg ikke ansvaret for eventuelle tekniske eller redaksjonelle feil eller utelatelser.

4AA3-4197NOE Publisert i EMEA April 2011