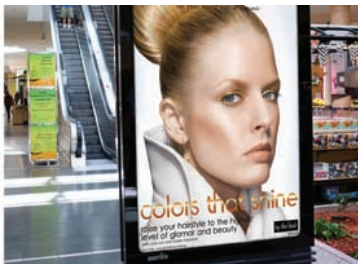




Seria de imprimante HP Scitex LX820

Creșteți productivitatea pentru aplicații de exterior/interior.



Extindeți-vă versatilitatea aplicațiilor pentru interior/exterior.

- Creșteți flexibilitatea și amortizați mai rapid investiția cu aplicații de mare profit precum afișaje pentru puncte de comercializare, reclame pe materiale textile¹, tapete particularizate, decorațiuni interioare și afișe pentru vehicule.
- Obțineți imagini de calitate remarcabilă cu 6 culori de imprimare, rezoluție de până la 1200 dpi și materiale de imprimare HP.
- Produceți imprimate cu o permanență de afișare și o durabilitate comparabile cu ale cernelurilor slab volatile².
- Creați branduri cu imagini atrăgătoare utilizând noile cerneluri HP LX610 Latex Scitex sau cernelurile speciale HP 3M LX600 Latex³.

Vedeți calitatea remarcabilă a imaginii și înalta productivitate

- Creați imprimări de mare impact la viteze de producție; imprimările sunt uscate imediat la scoaterea din imprimantă.
- Bucurați-vă de productivitate nesupravegheată când adăugați accesoriul opțional de rolă dublă⁴.
- Produceți bannere față-verso⁵ cu intervenție minimă din partea operatorului.
- Creșteți eficiența cu un spectrofotometru încorporat, service automat al capetelor de imprimare și cu HP Scitex Print Care.

Diferențiați-vă compania, câștigați noi afaceri și realizați profituri mai mari

- Reduceți cheltuielile și creșteți profitul cu cernelurile HP Latex – nu sunt necesare nici echipamente speciale de ventilație⁶ și nici uscătoare externe.
- Atrageți noi afaceri cu imprimatele inodore⁷ care sunt perfecte pentru afișarea în mediile sensibile de interior.
- Oferiți reasigurare: Decorațiunile HP de perete sunt omologate GREENGUARD Children & Schools Certified⁸ și îndeplinesc criteriile stabilite de AgBB⁹.
- Oferiți-le clienților mai multă valoare cu suporturile HP reciclabile și cu programul HP de preluare a suporturilor de format mare¹⁰.

ECO HIGHLIGHTS

- Cernelurile pe bază de apă HP Latex nu au etichete de avertizare cu privire la pericole și nu conțin poluanți periculoși pentru aer¹.
- Nu este necesară ventilația specială².
- Tapetul HP imprimat este omologat GREENGUARD Children & Schools, SM și îndeplinește criteriile AgBB³.
- Gamă largă de suporturi de imprimare HP reciclabile, cu program de preluare prin returnare⁴.

¹ Nu conțin poluanți periculoși pentru aer, conform metodei EPA 311.

² Nu este obligatorie o ventilație specială pentru a îndeplini cerințele OSHA SUA privind expunerea ocupațională la compuși organici volatili de la cernelurile HP Latex. Instalarea unui echipament special de ventilație este la discreția clientului – nu există recomandări speciale de la HP. Clienții vor consulta cerințele și reglementările de stat și locale.

³ Tapetul HP fără PVC imprimat cu cernelurile HP Latex este omologat GREENGUARD Children & Schools Certified® (vizitați <http://www.greenguard.org>) și îndeplinește criteriile stabilite de AgBB pentru evaluarea impactului asupra sănătății al emisiilor de compuși organici volatili de la produsele pentru clădiri utilizate pentru aplicații de interior (vizitați <http://www.umweltbundesamt.de/produkte-e/bauprodukte/agbb.htm>).

⁴ Disponibilitatea programului HP de preluare a suporturilor de format mare poate varia. Unele tipuri de hârtie reciclabilă HP pot fi reciclate prin programele de reciclare disponibile în mod obișnuit. Este posibil ca în zona dvs. să nu existe programe de reciclare. Pentru detalii consultați <http://www.hp.com/recycle>. Reciclați componentele hardware ale computerului și consumabilele de imprimare. Gestionarea activelor și serviciile de reciclare de la HP simplifică dezafectarea responsabilă.

www.hp.com/ecosolutions

¹ Pentru rezultate optime, imprimați aplicațiile pentru textile pe material care nu se întinde. Performanțele pot varia în funcție de suport. Pentru compatibilitate, consultați furnizorul de suporturi de imprimare

² Persistența și rezistența la zgârieturi, murdărie și apă ale imaginilor HP au fost estimate de HP Image Permanence Lab pe o gamă largă de suporturi, inclusiv materiale de imprimare HP. Consultați <http://www.hp.com/go/supplies/printpermanence>.

³ Dacă sunt instalate cerneluri speciale HP 3M LX600 Latex, cernelurile HP LX610 Latex Scitex nu mai sunt compatibile cu imprimata și capabilitatea de imprimare pe ambele fețe nu mai este disponibilă.

⁴ Nu este inclus, se vinde separat. Luați legătura cu HP pentru a verifica disponibilitatea regională a acestui accesoriu.

⁵ Pentru rezultate optime utilizați suporturile opace pentru bannere concepute pentru imprimarea pe ambele fețe.

⁶ Nu este obligatorie o ventilație specială pentru a îndeplini cerințele OSHA SUA privind expunerea ocupațională la compuși organici volatili de la cernelurile HP Latex. Instalarea unui echipament special de ventilație este la discreția clientului – nu există recomandări speciale de la HP. Clienții vor consulta cerințele și reglementările de stat și locale.

⁷ Unele substraturi pot avea un miros inerent.

⁸ Tapetul HP fără PVC imprimat cu cernelurile HP Latex este omologat GREENGUARD Children & Schools Certified®. Vizitați <http://www.greenguard.org>.

⁹ Tapetul HP fără PVC imprimat cu cernelurile HP Latex îndeplinește criteriile stabilite de AgBB pentru evaluarea impactului asupra sănătății al emisiilor de compuși organici volatili de la produsele pentru clădiri utilizate pentru aplicații de interior. Consultați <http://www.umweltbundesamt.de/produkte-e/bauprodukte/agbb.htm>.

¹⁰ Disponibilitatea programului HP de preluare a suporturilor de format mare poate varia. Unele tipuri de hârtie reciclabilă HP pot fi reciclate prin programele de reciclare disponibile în mod obișnuit. Este posibil ca în zona dvs. să nu existe programe de reciclare. Pentru detalii consultați <http://www.hp.com/recycle>.



Seria de imprimante HP Scitex LX820

SPECIFICAȚII TEHNICE

Imprimare	
Viteză de imprimare	27 m ² /h (Production Plus – 10 treceri bidireționale – pentru pânze înalt saturate și iluminare din spate), 45 m ² /h (Production Plus – 6 treceri bidireționale – pentru pânze și iluminare din spate), 45 m ² /h (High Quality – 6 treceri bidireționale – pentru POP și POS), 88 m ² /h (Billboard – 2 treceri unidireționale – pentru panouri publicitare de exterior), 177 m ² /h (Draft – 1 trecere unidirecțională – pentru ciorne)
Rezoluție de imprimare	Până la 1200 x 1200 dpi
Tehnologie	Tehnologia HP Wide Scan Printing
Tipuri de cerneală	Cerneluri HP Latex
Culori cerneală	6 (negru, cyan, cyan deschis, magenta deschis, magenta, galben)
Picătura de cerneală	12 pl
Suport	
Manevrare	Rolă-rolă; proces ghidat față-verso
Tipuri	Bannere, hârtie autoadezivă, filme, pânză, hârtie, materiale speciale
Grosime	Până la 0,8 mm
Conectivitate	
Interfețe (standard)	Gigabit Ethernet (1000Base-T)
Sursă de energie UV	
Dimensiuni (L x A x I)	
Imprimantă	573 x 166 x 166 cm
Expediere	586 x 173 x 216 cm
Greutate	
Imprimantă	1053 kg
Expediere	1770 kg
Ce se găsește în cutie	
CR773A	Imprimantă HP Scitex LX820; capete de imprimare HP LX610; suporturi de role de 126 inchi (x2); pistol pneumatic; mostră de suport tip rolă HP original; cameră Web HP cu cablu USB; comutator de rețea HP; set de curățare imprimantă HP Scitex LX; set de întreținere HP LX610 Scitex; ghid de întreținere și depanare; suporturi pentru marginile hârtiei (x2); software documentație; cablu Ethernet; set de configurație electrică cu siguranțe; instrument de încărcare a suporturilor; suporturi de role acceptate (x2)
Condiții de mediu	
Temperatură de funcționare recomandată	De la 15 la 30°C
Umiditate de funcționare recomandată	20 - 70% RH (fără condensare)
Acustic	
Presiune sunet	66 dB(A)
Putere sunet	8,5 B(A)
Consum de energie	
Maxim	Trifazată: 15 kW (maxim); monofazată: 1 kW (maxim)
Imprimare	Trifazată: 8 - 15 kW; monofazată: 1 kW
Cerințe de alimentare	Trifazată (tensiune între faze): 200 – 220 V c.a. (+/- 10%), maxim 50 A; 380 – 415 V c.a. (-10% +6%), maxim 30 A; 50/60 Hz; monofazată: 115 – 127 V c.a. (+/- 10%); 200 – 240 V c.a. (-10% +6%) (Japonia 200 V); 50/60 Hz, maxim 10 A
Certificare	
Siguranță	UE (conform cu LVD și MD, EN60950-1, 12100-1 și 60204-1); Rusia (GOST)
Electromagnetic	Conform cerințelor UE pentru clasa A (Directiva EMC)
Mediul înconjurător	RoHS, WEEE
ENERGY STAR	Nu
Garanție	
	Un an garanție limitată pentru hardware. Opțiunile de garanție și asistență variază în funcție de produs, țară și cerințele legislației locale.

INFORMAȚII PENTRU COMANDĂ

Produs	
CR773A	Imprimantă HP Scitex LX820
Accesorii	
CK832A	Set de curățare imprimantă HP Scitex LX
CQ755A	HP Scitex Caldera RIP Software
CQ756A	HP Scitex Onyx RIP Software
CQ657A	Ax HP de 126 inchi
CX062A	Set rolă dublă HP, 126 inchi
Rezerve de cerneală	
CN667A	Cap de imprimare galben/magenta HP Scitex LX610
CN668A	Cap de imprimare cyan/negru HP Scitex LX610
CN669A	Cap de imprimare magenta deschis/cyan deschis HP Scitex LX610
CN670A	Cartuș de cerneală cyan HP Latex Scitex LX610 de 3 litri
CN671A	Cartuș de cerneală magenta HP Latex Scitex LX610 de 3 litri
CN672A	Cartuș de cerneală galbenă HP Latex Scitex LX610 de 3 litri
CN673A	Cartuș de cerneală neagră HP Latex Scitex LX610 de 3 litri
CN674A	Cartuș de cerneală cyan deschis HP Latex Scitex LX610 de 3 litri
CN675A	Cartuș de cerneală magenta deschis HP Latex Scitex LX610 de 3 litri
CC591A	Kit de întreținere HP LX600 Scitex



Pentru detalii, vizitați site-ul nostru Web la <http://www.hp.com>

© Copyright 2011 Hewlett-Packard Development Company, L.P. Informațiile conținute pe acest site se pot modifica fără notificări prealabile. Singurele garanții pentru produsele și serviciile HP sunt cele din declarațiile exprese de garanție care însoțesc aceste produse și servicii. Nici o prevedere de pe acest site nu poate fi interpretată drept garanție suplimentară. Compania HP nu este responsabilă pentru nicio omisiune sau eroare tehnică sau editorială existentă pe acest site.

4AA3-4197ROE Publicat în EMEA Aprilie 2011