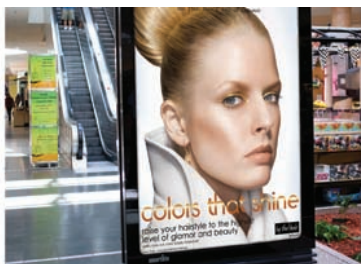




Rad tlačiarňí HP Scitex LX820

Zv'yste produktivitu vonkajšich/vnútorných aplikácií.



Rozšírte svoju všestranosť vonkajšich/vnútorných aplikácií.

- Zv'yste flexibilitu a získajte rýchlejšie vrátenie svojich investícií s vysoko výnosnými aplikáciami ako sú POP zobrazenia, jemné popisy¹, upravené tapety, dekoráciu interiéru a polepy vozidiel.
- Získajte výnimočnú kvalitu zobrazenia so 6-farebnou tlačou, rozlíšením až 1200 dpi a tlačovými materiálmi HP.
- Produkujte výtlačky so stálosťou zobrazenia a trvácnosťou v porovnaní s nízkorozpusnými atramentmi².
- Vybudujte si značku pútavými obrázkami vytlačenými novými latexovými atramentmi HP LX610 Scitex alebo špeciálnymi latexovými atramentmi HP 3M LX600³.

Vynikajúca kvalita obrazu a vysoká produktivita.

- Vytvárajete výtlačky s veľkým účinkom pri vysokých rýchlostiach; výtlačky sú suché okamžite po výstupe z tlačiarne.
- Vychutnajte si produktivitu bez dozoru pridaním voliteľného príslušenstva s dvomi valcami⁴.
- Produkujte obojstranné⁵ bannery s minimálnym zásahom operátora.
- Zv'yste efektivitu so vstavaným spektrofotometrom, automatickým servisom tlačových hláv a službou HP Scitex Print Care.

Odlíste svoju spoločnosť, získajte nový biznis a zv'yste zisky

- Šetrite výdavky a zv'yste svoje zisky s latexovými atramentmi HP – nevyžaduje špeciálne vetracie zariadenie⁶ ani externú sušičku.
- Príťahnite nový biznis s bezzápachovými výtlačkami⁷, ktoré sú ideálne pre citlivé vnútorné zobrazovacie prostredia.
- Poskytujte istotu: Dekorácie HP na stenu majú certifikáciu GREENGUARD Children & Schools Certified⁸ a spĺňajú kritériá AgBB⁹.
- Poskytnite svojim zákazníkom pridanú hodnotu s recyklovateľnými médiami HP cez program vrátenia veľkoformátových médií HP¹⁰.

ECO HIGHLIGHTS

- Atramenty HP Latex na báze vody – žiadne výhrážne štítky, žiadne HAP¹.
- Nepožaduje sa žiadna špeciálna ventilácia².
- Poťahená tapeta HP má certifikáciu GREENGUARD Children & Schools Certified, SM spĺňa kritériá AgBB³.
- Množstvo recyklovateľných médií HP s programami pre vrátenie⁴.

¹ Neobsahuje žiadne nebezpečné vzduchové polutanty podľa metódy EPA 311.

² Na dodržanie požiadaviek US OSHA týkajúcich sa expozície pri práci s nestálymi organickými zlúčeninami pochádzajúcimi z atramentov HP Latex, nie je potrebné osobitné vetranie. Inštalácia osobitného vetracieho zariadenia je na zväžení zákazníka – HP nema v tejto súvislosti žiadne odporúčania. Zákazník by sa mal oboznámiť s národnými a miestnymi požiadavkami a predpismi.

³ Tapeta HP bez obsahu PVC poťahovaná latexovými atramentmi HP má certifikát GREENGUARD Children & Schools Certified⁸ (pozri <http://www.greenguard.org>) a spĺňa kritéria AgBB pre hodnotenie vplyvu VOC emisie budovaných produktov vo vnútorných priestoroch na zdravie (pozri <http://www.umweltbundesamt.de/produkte-e/bauprodukte/agbb.htm>).

⁴ Dostupnosť programu vrátenia veľkoformátových médií HP sa líši. Niektoré recyklovateľné papieri HP je možné recyklovať cez všeobecne známe recyklačné programy. Programy recyklácie nemusia byť vo vašej oblasti dostupné. Podrobnosti nájdete na adrese <http://www.hp.com/recycle>. Recyklujte hardvér vašho počítača a spotrebné materiály. Služby správy majetku a recyklovania HP zjednodušujú zodpovedné likvidovanie.

www.hp.com/ecosolutions

¹ Pre najlepšie výsledky tlače textilné aplikácie na tkaniny, ktoré sa nenafahujú. Výkon sa môže v závislosti od média meniť. Informácie o kompatibilitě si overte u vášho dodávateľa médií

² Stálosť obrazu HP a odolnosť proti poškrabaniu, rozmazaniu a vode je stanovená laboratóriom HP Image Permanence na množstve médií vrátane tlačových materiálov HP. Pozri <http://www.hp.com/go/supplies/printpermanence>.

³ Špeciálne latexové atramenty HP 3M LX600 a latexové atramenty HP LX610 Scitex nie sú kompatibilné s týmito tlačiarňami a možnosť obojstrannej tlače už nie je dostupná.

⁴ Nie je súčasťou dodávky, predáva sa osobitne. Pre zistenie dostupnosti tohto príslušenstva v regióne kontaktujte spoločnosť HP.

⁵ Pre dosiahnutie najlepších výsledkov použite bannerové médiá blackout určené pre obojstrannú tlač.

⁶ Na dodržanie požiadaviek US OSHA týkajúcich sa expozície pri práci s nestálymi organickými zlúčeninami pochádzajúcimi z atramentov HP Latex, nie je potrebné osobitné vetranie. Inštalácia osobitného vetracieho zariadenia je na zväžení zákazníka – HP nemá v tejto súvislosti žiadne odporúčania. Zákazník by sa mal oboznámiť s národnými a miestnymi požiadavkami a predpismi.

⁷ Niektoré látky môžu mať prirodzený zápach.

⁸ Tapety HP bez obsahu PVC poťahované latexovými atramentmi HP majú certifikáciu GREENGUARD Children & Schools Certified⁸. Pozri <http://www.greenguard.org>.

⁹ Tapety HP bez obsahu PVC poťahované pomocou latexových atramentov HP spĺňajú kritériá AgBB pre zdravotné hodnotenie emisií nestálych organických zlúčenín zo stavebných materiálov používaných v interiéroch. Pozri <http://www.umweltbundesamt.de/produkte-e/bauprodukte/agbb.htm>.

¹⁰ Dostupnosť programu vrátenia veľkoformátových médií HP sa líši. Niektoré recyklovateľné papieri HP je možné recyklovať cez všeobecne známe recyklačné programy. Programy recyklácie nemusia byť vo vašej oblasti dostupné. Podrobnosti nájdete na adrese <http://www.hp.com/recycle>.



Rad tlačiarní HP Scitex LX820

TECHNICKÉ ŠPECIFIKÁCIE

Tlač	
Rýchlosť tlače	27 m ² /h (výroba plus 10 prechodov pre vysoko saturované látky a podsvietenie), 45 m ² /h (výroba plus 6 prechodov pre vysoko saturované látky a podsvietenie), 45 m ² /h (Vysokokvalitné 6-prechodové obojstranné pre POP a POS), 88 m ² /h (Billboard 2 prechody pre jednosmerné vonkajšie billboardy), 177 m ² /h (Draft jednosmerné, 1-prechodové pre koncepty)
Rozlíšenie pri tlači	Až 1 200 x 1 200 dpi
Technológia	Technológia HP Wide Scan Printing
Typy atramentu	Atramenty HP Latex
Farby atramentu	6 (čierna, azúrová, svetloazúrová, svetlopurpurová, purpurová, žltá)
Veľkosť kvapky atramentu	12 pl
Média	
Manipulácia	Z kotúča na kotúč; vedený proces obojstrannej tlače
Typy	Transparenty, samolepký, fólie, látky, papier, špeciálne média
Hrúbka	Až 0,8 mm
Konektivita	
Rozhrania (štandardné)	Gigabit Ethernet (1000Base-T)
Zdroj energie UV	
Rozmery (š x h x v)	
Tlačiareň	573 x 166 x 166 cm
Prepravná	586 x 173 x 216 cm
Hmotnosť	
Tlačiareň	1053 kg
Prepravná	1770 kg
Čo je v krabici	
CR773A	Tlačiareň HP Scitex LX820; tlačové hlavy HP LX610; 126" vretená (x2); pneumatiké delo; Originálne ukázkové valcové médium HP; Webkamera HP s USB káblom; Sieťový prepínač HP; Čistiaca súprava tlačiarne HP Scitex LX; Súprava na údržbu HP LX610 Scitex; sprievodca údržbou a riešením problémov; držáky okrajov médií (x2); dokumentačný softvér; kábel Ethernet; súprava pre elektrickú inštaláciu s poiskami; Nástroj na vkladanie médií; Podpory vretien (x2)
Rozsahy parametrov prostredia	
Odporúčaná prevádzková teplota	15 až 30°C
Odporúčaná prevádzková vlhkosť	Relatívna vlhkosť 20 – 70% (bez kondenzácie)
Akustika	
Akustický tlak	66 dB(A)
Akustický výkon	8,5 B(A)
Spotreba energie	
Maximum	Trojfázový: 15 kW (max.); jednofázový: 1 kW (max.)
Tlač	Trojfázový: 8 až 15 kW; jednofázový: 1 kW
Požiadavky na napájanie	Tri fázy (združené napätie): 200 až 220 V striedavý prúd (+/- 10 %), 50 A max; 380 až 415 V, striedavý prúd (-10% +6%), 30 A max; 50/60 Hz; jednofázový: 115 až 127 V str. (+/- 10%); 200 až 240 V striedavý prúd (-10% +6%) (Japonsko 200 V); 50/60 Hz, 10 A max
Certifikácia	
Bezpečnosť	EU (vyhovuje LVD a MD, EN60950-1, 12100-1 a 60204-1); Rusko (GOST)
Elektromagnetická	Vyhovuje požiadavkám EÚ na triedu A (smernica EMC)
Okolité	RoHS, WEEE
ENERGY STAR	Nie
Záruka	
	Obmedzená záruka jeden rok na hardvér. Možnosti záruky a podpory sa líšia podľa produktu, krajiny a miestnych právnych predpisov.

INFORMÁCIE O OBJEDNÁVANÍ

Produkt	
CR773A	Tlačiareň HP Scitex LX820
Príslušenstvo	
CK832A	Čistiaca súprava tlačiarne HP Scitex LX
CQ755A	HP Scitex Caldera RIP Software
CQ756A	HP Scitex Onyx RIP Software
CQ657A	126-palcové vreteno HP
CX062A	Súprava HP 126" Dual Roll
Zásobníky atramentu	
CN667A	Žltá/purpurová tlačová hlava HP LX610 Scitex
CN668A	Azúrová/čierna tlačová hlava HP LX610 Scitex
CN669A	Svetlopurpurová/svetloazúrová tlačová hlava HP LX610 Scitex
CN670A	3-litrová kazeta s azúrovým latexovým atramentom Scitex HP LX610
CN671A	3-litrová kazeta s purpurovým latexovým atramentom Scitex HP LX610
CN672A	3-litrová kazeta so žltým purpurovým latexovým atramentom Scitex HP LX610
CN673A	3-litrová kazeta s čiernym latexovým atramentom Scitex HP LX610
CN674A	3-litrová kazeta so svetloazúrovým latexovým atramentom Scitex HP LX610
CN675A	3-litrová kazeta so svetlopurpurovým latexovým atramentom Scitex HP LX610
CC591A	Súprava na údržbu HP LX600 Scitex



Ďalšie info. si pozrite na Web stránke: <http://www.hp.com>

© Copyright 2011 Hewlett-Packard Development Company, L.P. Informácie v tomto dokumente sa môžu zmeniť bez predchádzajúceho upozornenia. Jediná záruka pre produkty a služby HP je určená záručnými podmienkami priloženými k týmto produktom a službám. Žiadne z tu uvedených informácií nemôžu byť považované za základ pre vznik akejkoľvek ďalšej záruky. Spoločnosť HP nie je zodpovedná za technické alebo tlačové chyby obsiahnuté v tomto dokumente.

4AA3-4197SKE Vytvorené v EÚ apríl 2011