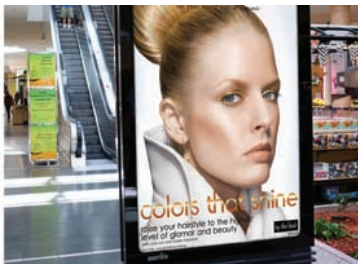




# HP ScitexLX820 skrivarserie

Sätt fart på produktionen av utomhus- och inomhustillämpningar.



### Erbjud större mångsidighet för utomhus- och inomhustillämpningar.

- Öka flexibiliteten och få snabb avkastning på investeringen med lönsamma tillämpningar som t.ex. POP-exponeringar, soft signage<sup>1</sup>, specialtillverkade tapeter, inomhusdekorationer och heltäckande fordonsdekorer.
- Få exceptionell bildkvalitet med 6-färgsutskrift, en upplösning på upp till 1200 dpi och HP-utskriftsmaterial.
- Producera utskrifter med exponeringsprestanda och hållbarhet som är jämförbar med bläck med hög lösningsmedelhalt<sup>2</sup>.
- Bygg upp ditt varumärke med iögonfallande bilder med hjälp av det nya HP LX610 Scitex-latexbläcket eller HP 3M LX600 speciallatexbläck<sup>3</sup>.

### Du får enastående bildkvalitet och hög produktivitet.

- Skapa imponerande utskrifter med produktionshastighet; utskrifterna är torra direkt när de kommer ut ur skrivaren.
- Genom att lägga till det extra tillbehöret för två rullar kan du dra fördel av oöverskådlig produktivitet<sup>4</sup>.
- Producera dubbelsidiga<sup>5</sup> banderoller med en minimal operatörsinsats.
- Öka effektiviteten med en inbyggd spektrofotometer, automatisk service av skrivhuvudena och HP Scitex Print Care.

### Skilj ut ditt företag från mängden, vinn nya kunder och få nya vinster

- Spara på kostnaderna och öka vinsten med HPs latexbläck – ingen särskild ventilationsutrustning<sup>6</sup> eller extern torrutrustning behövs.
- Locka nya kunder med luktfria utskrifter<sup>7</sup> som passar perfekt för känsliga inomhusmiljöer.
- Erbjud ett tryggt alternativ: HPs väggdekorationer är GREENGUARD Children & Schools-certifierade<sup>8</sup> och uppfyller AgBB-kriterierna<sup>9</sup>.
- Erbjud kunderna mervärde genom återvinningsbara HP-medier och återtagningsprogrammet för HPs storformatsmedier<sup>10</sup>.

**ecoHIGHLIGHTS**

- HPs vattenbaserade latexbläck – inga varningsetiketter, inga HAPer<sup>1</sup>.
- Ingen specialventilation krävs<sup>2</sup>.
- Utskrifter på HP-tapetpapper är GREENGUARD Children & Schools-certifierade<sup>8</sup> uppfyller AgBB-kriterierna<sup>3</sup>.
- Återvinningsbara HP-medier som ingår i ett produktåtertagningsprogram<sup>4</sup>.

<sup>1</sup> Innehåller inga skadliga luftföroreningar enligt EPA-metod 311.

<sup>2</sup> US OSHA-kraven kräver inte särskild ventilering vid tillfällig exponering för lättflyktiga organiska föreningar från HPs latexbläck. Kunden avgör själv om särskild ventilationsutrustning ska installeras – inga specifika HP-rekommendationer föreligger. Kunden bör ta hänsyn till myndigheternas krav och bestämmelser.

<sup>3</sup> Utskrifter med HPs latexbläck på PVC-fritt HP-tapetpapper är GREENGUARD Children & Schools-certifierade<sup>8</sup> (se <http://www.greenguard.org>) och uppfyller AgBB-kriterierna för hälsorelaterad utvärdering av VOC-emissioner från byggprodukter för inomhusbruk (se <http://www.umweltbundesamt.de/produkte-e/bauprodukte/agbb.htm>).

<sup>4</sup> Tillgängligheten till HPs återtagningsprogram för storformatsmedier varierar. Vissa återvinningsbara HP-papperstyper kan återvinnas via allmänna återvinningsprogram. Det kanske inte finns några återvinningsprogram i ditt område. Gå till <http://www.hp.com/recycle> om du vill veta mer. Återvinn datorhårdvara och förbrukningsmaterial för utskrifter. HPs tjänster för inventariehantering och återvinning gör det enkelt att kassera material och utrustning på ett ansvarsfullt sätt.

[www.hp.com/ecosolutions](http://www.hp.com/ecosolutions)

<sup>1</sup> För bästa resultat bör textapplikationer skrivas ut på material som inte töjer sig. Prestandan kan variera beroende på materialet. Fråga din leverantör av utskriftsmaterial om du vill veta mer om kompatibilitet

<sup>2</sup> Beständighetsvärdering av HP-bilder med avseende på repor, smuts och vatten utförd av HP Image Permanence Lab på ett antal olika medier inklusive HP-utskriftsmaterial. Se <http://www.hp.com/go/supplies/printpermanence>.

<sup>3</sup> Med HP 3M LX600 speciallatexbläck i skrivaren är HP LX610 Scitex-latexbläck inte längre kompatibelt med den skrivaren och funktionen för dubbelsidig utskrift inte längre tillgänglig.

<sup>4</sup> Ingår ej, säljs separat. Kontakta HP för att ta reda på om detta tillbehör är tillgängligt i din region.

<sup>5</sup> För bästa resultat bör du använda banderollmedier med ett blockerande skikt avsedda för dubbelsidig utskrift.

<sup>6</sup> US OSHA-kraven kräver inte särskild ventilering vid tillfällig exponering för lättflyktiga organiska föreningar från HPs latexbläck. Kunden avgör själv om särskild ventilationsutrustning ska installeras – inga specifika HP-rekommendationer föreligger. Kunden bör ta hänsyn till myndigheternas krav och bestämmelser.

<sup>7</sup> Vissa substrat kan ha en inneboende lukt.

<sup>8</sup> Utskrifter med HPs latexbläck på PVC-fritt HP-tapetpapper är GREENGUARD Children & Schools-certifierade<sup>8</sup>. Se <http://www.greenguard.org>.

<sup>9</sup> Utskrifter med HPs latexbläck på PVC-fritt HP-tapetpapper uppfyller AgBB-kriterierna för hälsorelaterad utvärdering av VOC-emissioner från byggprodukter för inomhusbruk. Se <http://www.umweltbundesamt.de/produkte-e/bauprodukte/agbb.htm>.

<sup>10</sup> Tillgängligheten till HPs återtagningsprogram för storformatsmedier varierar. Vissa återvinningsbara HP-papperstyper kan återvinnas via allmänna återvinningsprogram. Det kanske inte finns några återvinningsprogram i ditt område. Gå till <http://www.hp.com/recycle> om du vill veta mer.



# HP ScitexLX820 skrivarserie

## TEKNISKA SPECIFIKATIONER

| Skriv ut                              |   |
|---------------------------------------|---|
| Utskriftshastighet                    | 27 m <sup>2</sup> /h (Production Plus 10-steps dubbelriktat för högmättade tyger och bakgrundsbelysning), 45 m <sup>2</sup> /h (Production Plus 6-steps dubbelriktat för tyger och bakgrundsbelysning), 45 m <sup>2</sup> /h (High Quality 6-steps dubbelriktat för POP och POS), 88 m <sup>2</sup> /h (Billboard 2-steps enkelriktat för annonstavlor utomhus), 177 m <sup>2</sup> /h (Draft 1-steps enkelriktat för utkast)                               |
| Utskriftsupplösning                   | Upp till 1200 x 1200 dpi  |
| Teknik                                | HP Wide Scan Printing Technology  |
| Bläcktyper                            | HP Latex-bläck  |
| Bläckfärger                           | 6 (svart, cyan, ljus cyan, ljus magenta, magenta, gul)  |
| Bläckdroppe                           | 12 pl   |
| Medier                                |   |
| Hantering                             | Rulle till rulle; guidad dubbelsidig process  |
| Typer                                 | Banderoller, självhäftande material, film, tyg, papper, specialmaterial   |
| Tjocklek                              | Upp till 0,8 mm   |
| Anslutning                            |   |
| Gränssnitt (standard)                 | Gigabit Ethernet (1000Base-T)   |
| UV-energi källa                       |   |
| Yttermått (b x d x h)                 |   |
| Skrivare                              | 573 x 166 x 166 cm  |
| Frakt                                 | 586 x 173 x 216 cm  |
| Vikt                                  |   |
| Skrivare                              | 1053 kg   |
| Frakt                                 | 1770 kg   |
| Medföljer                             |   |
| CR773A                                | HP Scitex LX820 skrivare; HP LX610 skrivhuvuden; 126-tums spindlar (x2); pneumatisk pistol; Prox på HPs originalmedier på rulle; HP-webbkamera med USB-kabel; HP nätverkswitch; HP Scitex LX rengöringssats för skrivare; HP LX610 Scitex underhållsats; guide för underhåll och felsökning; mediekänthållare (x2); dokumentationsprogramvara; Ethernet-kabel; elektrisk konfigurationsats med säkringar; Verktyg för medieladdning; Stöd för spindlar (x2) |
| Miljökrav                             |   |
| Rekommenderad drifttemperatur         | 15 till 30 °C   |
| Rekommenderad luftfuktighet vid drift | 20 till 70 % RH (icke-kondenserande)  |
| Akustisk                              |   |
| Ljudtryck                             | 66 dB(A)  |
| Ljudstyrka                            | 8,5 B(A)  |
| Energiförbrukning                     |   |
| Högst                                 | Trefas: 15 kW (max); enfas: 1 kW (max)  |
| Utskrift                              | Trefas: 8 till 15 kW; enfas: 1 kW   |
| Strömförsörjningskrav                 | Trefasspänning: 200 till 220 V~ (+/- 10%), 50 A max; 380 till 415 V~ (-10% +6%), 30 A max; 50/60 Hz; enfas: 115 till 127 V~ (+/-10 %); 200 till 240 V~ (-10 % +6 %) (Japan 200 V); 50/60 Hz, 10 A max   |
| Certifiering                          |   |
| Säkerhet                              | EU (LVD- och MD-anpassad, EN60950-1, 12100-1 och 60204-1); Ryssland (GOST)  |
| Elektromagnetisk                      | Överensstämmer med kraven för klass A enligt EU (EMC-direktivet)  |
| Miljö                                 | RoHS, WEEE  |
| ENERGY STAR                           | Nej   |
| Garanti                               |   |
|                                       | Ett års begränsad hårdvarugaranti. Garanti- och supportalternativ varierar beroende på produkt, land och lokal lagstiftning.  |

## BESTÄLLNINGSPÅFYLNING

| Produkt         |  |
|-----------------|--|
| CR773A          | HP Scitex LX820 skrivare                                 |
| Tillbehör       |  |
| CK832A          | HP Scitex LX rengöringssats för skrivare                 |
| CQ755A          | HP Scitex Caldera RIP Software                           |
| CQ756A          | HP Scitex Onyx RIP Software                              |
| CQ657A          | HP 126-tumsspindel                                       |
| CX062A          | HP 126-tums sats, dubbla rullar                          |
| Bläckpåfyllning |  |
| CN667A          | HP LX610 Scitex-skrivhuvud, gul/magenta                  |
| CN668A          | HP LX610 Scitex-skrivhuvud, cyan/svart                   |
| CN669A          | HP LX610 Scitex-skrivhuvud, ljus magenta/ljus cyan       |
| CN670A          | HP LX610 3-liters Latex Scitex-bläckpatron, cyan         |
| CN671A          | HP LX610 3-liters Latex Scitex-bläckpatron, magenta      |
| CN672A          | HP LX610 3-liters Latex Scitex-bläckpatron, gul          |
| CN673A          | HP LX610 3-liters Latex Scitex-bläckpatron, svart        |
| CN674A          | HP LX610 3-liters Latex Scitex-bläckpatron, ljus cyan    |
| CN675A          | HP LX610 3-liters Latex Scitex-bläckpatron, ljus magenta |
| CC591A          | HP LX600 Scitex, underhållsats                           |



För mer information, besök vår webbplats på <http://www.hp.com>

© Copyright 2011 Hewlett-Packard Development Company, L.P. Informationen i detta dokument kan komma att bli inaktuell utan föregående meddelande. De enda garantier som gäller för HP:s produkter och tjänster beskrivs i de uttryckliga garantivillkor som medföljer produkterna och tjänsterna. Ingenting i detta dokument skall anses utgöra en ytterligare garanti. HP ansvarar inte för tekniska eller redaktionella fel eller utelämnanden i detta dokument.

4AA3-4197SVE Publicerad inom EMEA April 2011