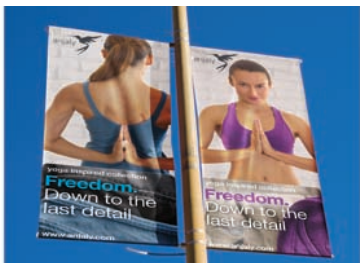




Řada tiskáren HP Scitex LX850

Zvyšte produkci vnějších i vnitřních aplikací.



Rozšířte všestrannost svých výtisků pro interiéry a exteriéry.

- Zvyšte flexibilitu a získejte rychlejší návratnost svých investic s možnostmi zajišťujícími rychlý zisk, jako jsou materiály pro prodejny, informační nápisy², vlastní tapety, interiérové dekorace a potisky vozidel.
- Dosáhnete špičkové kvality obrazu díky 6barevnému tisku v rozlišení až 1 200 dpi a tiskovým materiálům HP.
- Tiskněte s trvalostí obrazu porovnatelnou s inkousty s nízkou příměsí rozpouštědel³.
- Vytvářejte firemní obrazy, které zaujmou, díky novým latexovým inkoustům HP LX610 Scitex nebo speciálním latexovým inkoustům HP 3M LX600⁴.

Vynikající kvalita obrazu a vysoká produktivita.

- Vytvářejte poutavé materiály při stálé produkci rychlosti; výtisky jsou suché ihned při výjezdu z tiskárny.
- Přejděte na bezobslužný tisk s využitím dvou rolí nebo funkcemi pro volný pád z role nebo přenos z role do sběrače.
- Vytvářejte oboustranné¹ poutače s minimálním lidským zásahem.
- Zvyšte stávající efektivitu pomocí vestavěného spektrofotometru, automatické údržby tiskové hlavy a nástrojů HP Scitex Print Care.

Zviditelněte svoji společnost, vytvářejte nové obchody a zisky.

- Ušetřete náklady a vydělávejte s latexovými inkousty HP Latex – není třeba žádné speciální větrací zařízení⁵ ani externí sušička.
- Získejte nové zákazníky s výtisky bez zápachu⁶, které jsou skvělé pro poutavé propagace v interiérech.
- Nabízejte jistotu: Nástěnné dekorace HP splňují normy GREENGUARD Children & Schools Certified⁷ i kritéria komise AgBB⁸.
- Nabídněte zákazníkům vyšší užitnou hodnotu s recyklovatelnými médii HP a programem zpětného odběru velkoformátových médií HP⁹.

ECO HIGHLIGHTS

- Latexové inkousty HP Latex na bázi vodného roztoku – bez výstražných štítků a škodlivých látek znečišťujících ovzduší¹.
- Není třeba zajistit žádné speciální větrání².
- Tiskné tapety HP splňují normy GREENGUARD Children & Schools Certified i kritéria komise AgBB³.
- Řada recyklovatelných médií HP s programem zpětného odběru⁴.

¹ Neobsahuje škodlivé látky znečišťující ovzduší podle metody 311 sdružení EPA.

² Ke splnění požadavků normy US OSHA na vystavení pracovníků těkavým organickým látkám z latexových inkoustů HP Latex není třeba speciálního větrání. Instalace speciálního větrání je na zvolení zákazníka, společnost HP k ní neposkytuje žádné pokyny. Spotřebitelé by si měli prostudovat národní a místní vyhlášky a nařízení.

³ Tapety HP bez příměsí PVC vytištěné latexovým inkoustem HP Latex splňují normy GREENGUARD Children & Schools Certified® (viz <http://www.greenguard.org>) a kritéria komise AgBB vlivu emise VOC na zdraví u produktů používaných v budovách (viz <http://www.umweltbundesamt.de/produkte-e/bauprodukte/agbb.htm>).

⁴ Dostupnost programu zpětného odběru velkoformátových médií HP se různí. Některé recyklovatelné papíry HP lze recyklovat v rámci běžných recyklačních programů. Programy recyklace nemusí být ve vaší oblasti dostupné. Informace naleznete na webu <http://www.hp.com/recycle>. Recyklujte prosím svůj počítačový hardware a tiskový spotřební materiál. Více informací najdete na našich webových stránkách.

www.hp.com/ecosolutions

¹ Nejlepších výsledků dosáhnete použitím prokládacích médií určených k oboustrannému tisku.

² Nejlepších výsledků dosáhnete při tisku na látky, které se neroztahují. Výsledky se v závislosti na médiu mohou lišit. Informace o kompatibilitě získáte od svého dodavatele médií.

³ Stálost obrazu HP a odolnost proti odření, znečištění a působení vody byla prověřena laboratorii HP Image Permanence Lab na řadě médií včetně tiskového materiálu HP. Informace naleznete na webu <http://www.hp.com/go/supplies/printpermanence>.

⁴ Po instalaci speciálních latexových inkoustů HP 3M LX600 nebudou latexové inkousty HP LX610 Scitex s touto tiskárnou kompatibilní a možnost oboustranného tisku již nebude dostupná.

⁵ Ke splnění požadavků normy US OSHA na vystavení pracovníků těkavým organickým látkám z latexových inkoustů HP Latex není třeba speciálního větrání. Instalace speciálního větrání je na zvolení zákazníka, společnost HP k ní neposkytuje žádné pokyny. Spotřebitelé by si měli prostudovat národní a místní vyhlášky a nařízení.

⁶ Některé substráty mají specifický zápach.

⁷ Tapety HP bez příměsí PVC vytištěné latexovým inkoustem HP Latex splňují normy GREENGUARD Children & Schools Certified®. Informace naleznete na webu <http://www.greenguard.org>.

⁸ Tapety HP bez příměsí PVC vytištěné latexovým inkoustem HP Latex splňují kritéria komise AgBB vlivu emise VOC na zdraví u produktů používaných v budovách. Informace naleznete na webu <http://www.umweltbundesamt.de/produkte-e/bauprodukte/agbb.htm>.

⁹ Dostupnost programu zpětného odběru velkoformátových médií HP se různí. Některé recyklovatelné papíry HP lze recyklovat v rámci běžných recyklačních programů. Programy recyklace nemusí být ve vaší oblasti dostupné. Informace naleznete na webu <http://www.hp.com/recycle>.



Řada tiskáren HP Scitex LX850

TECHNICKÁ SPECIFIKACE

Tisk	
Rychlost tisku	27 m ² /hod. (Production Plus, obousměrný tisk s 10 průchody pro vysoce syté tkaniny a prosvětlení), 45 m ² /hod. (Production Plus, obousměrný tisk s 6 průchody pro syté tkaniny a prosvětlení), 45 m ² /hod. (High Quality, obousměrný tisk s 6 průchody opakovaní pro materiály do prodejen), 88 m ² /hod. (Billboard, jednosměrný tisk s 2 průchody pro venkovní billboardy), 177 m ² /hod. (koncept, jednosměrný tisk s 1 průchodem pro koncepty)
Rozlišení tisku	Až 1 200 x 1 200 dpi
Technologie	Technologie HP Wide Scan Printing Technology
Typy inkoustu	Inkousty HP Latex
Barvy inkoustu	6 (černá, azurová, světle azurová, světle purpurová, purpurová, žlutá)
Inkoustová kapka	12 pl
Média	
Manipulace	Z role na volný výstup; z role na sběrač; z role na roli; možnost dvou rolí; sběrač inkoustu pro porézní substráty; oboustranné zpracování s vodítky
Typy	Samolepicí vinyl, papír, tapeta, poutač z PVC, fólie. Tiskněte informační nápisy do budov přímo na tkaninu.* Sběrač inkoustu v tiskárně umožňuje také tisk na vláčky z tkaniny bez podšívky (* Nejlepších výsledků dosáhnete při tisku na látky, které se neroztahují. Výsledky se v závislosti na médiu mohou lišit. Informace o kompatibilitě získáte od svého dodavatele médií.)
Tloušťka	Až 0,8 mm
Možnosti připojení	
Rozhraní (standardní)	Gigabit Ethernet (1000Base-T)
Zdroj energie UV	
Rozměry (š x h x v)	
Tiskárna	573 x 166 x 166 cm
Přeprava	586 x 173 x 216 cm
Hmotnost	
Tiskárna	1 118 kg
Přeprava	1 900 kg
Co je obsaženo v krabici	
CR774A	Tiskárna HP Scitex LX850; tiskové hlavy HP LX610; 320cm (126") vřetená (x2); pneumatická pistole; Originální vzorová role s médii HP; vřetená se dvěma rolemi; webová kamera HP s kabelem USB; síťový přepínač HP; Čistící sada pro tiskárny HP Scitex LX; Sada HP LX610 Scitex pro údržbu; Příručka pro údržbu a odstraňování problémů; sada sběrače inkoustu; náhradní pěny pro sběrač inkoustu (x16); držáky na média (za hrany) (x4); software s dokumentací; ethernetový kabel; sada pro elektrickou konfiguraci s pojistkami; nástroj pro vkládání médií; opěry vřeten (x2)
Parametry prostředí	
Doporučená provozní teplota	15 až 30 °C
Doporučená provozní vlhkost	20 až 70 % relativní vlhkost (bez kondenzace)
Zvukové	
Akustický tlak	68 dB(A)
Akustický výkon	8,6 B(A)
Spořeba	
Maximální	Tři fáze: 15 kW (max.); jedna fáze: 1 kW (max.)
Tisk	Tři fáze: 8 až 15 kW; jedna fáze: 1 kW
Požadavky na napájení	Trifázové (sdružené napětí): 200 až 220 VAC (+/- 10 %), max. 50 A; 380 až 415 V stř. (-10 % +6 %), max. 30 A; 50/60 Hz; jedna fáze: 115 až 127 V stř. (± 10 %); 200 až 240 V stř. (-10% +6%) (Japonsko – 200 V); 50/60 Hz, max. 10 A
Certifikace	
Bezpečnost	EU (kompatibilita se směnicemi LVD a MD, EN60950-1, 12100-1 a 60204-1); Rusko (GOST)
Elektromagnetické	Splňuje požadavky EU na třídu A (směrnice EMC)
Ekologické	RoHS, WEEE
ENERGY STAR	Ne.
Záruka	
	Limitovaná jednoletá záruka na hardware. Možnosti záruky a podpory se mohou u různých produktů a v závislosti na zemi a znění místních zákonů lišit.

INFORMACE O OBJEDNÁVCE

Produkt	
CR774A	Tiskárna HP Scitex LX850
Průslušenství	
CK832A	Čistící sada pro tiskárny HP Scitex LX
CQ755A	Software HP Scitex Caldera RIP
CQ756A	Software HP Scitex Onyx RIP
CQ657A	126palcově vřetená HP
Tiskové jednotky	
CN667A	Tisková hlava LX610 HP Scitex, žlutá/purpurová
CN668A	Tisková hlava HP LX610 Scitex, azurová / černá
CN669A	Tisková hlava HP LX610 Scitex, světle purpurová / světle azurová
CN670A	Inkoustová kazeta HP LX610 Latex Scitex, 3 litry, azurová
CN671A	Inkoustová kazeta HP LX610 Latex Scitex, 3 litry, purpurová
CN672A	Inkoustová kazeta HP LX610 Latex Scitex, 3 litry, žlutá
CN673A	Inkoustová kazeta HP LX610 Latex Scitex, 3 litry, černá
CN674A	Inkoustová kazeta HP LX610 Latex Scitex, 3 litry, světle azurová
CN675A	Inkoustová kazeta HP LX610 Latex Scitex, 3 litry, světle purpurová
CC591A	Sady HP LX600 Scitex pro údržbu



Více informací naleznete na webových stránkách <http://www.hp.com>

© Copyright 2011 Hewlett-Packard Development Company, L.P. Informace obsažené v tomto dokumentu podléhají změnám bez předchozího upozornění. Jediná záruka k produktům a službám HP je určena záručními podmínkami přiloženými k těmto produktům a službám. Žádné ze zde uvedených informací nemohou být považovány za základ pro vznik jakékoli další záruky. Společnost HP není odpovědná za technické nebo tiskové chyby obsažené v tomto dokumentu.

4AA3-4198CSE Vytvořeno v EU Duben 2011