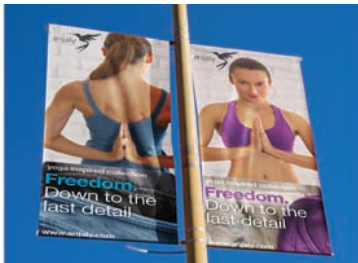




# Серия принтеров HP Scitex LX850

**Повышение скорости печати материалов для применения внутри и вне помещений.**



## Универсальные отпечатки для использования внутри и вне помещений.

- Расширение спектра предоставляемых услуг печати и повышение рентабельности благодаря созданию высококачественных материалов для оформления торговых точек, мягких вывесок<sup>2</sup>, обоев с рисунком на заказ, материалов для отделки помещений и транспорта.
- Выдающееся качество изображений благодаря 6-цветной системе печати, разрешению до 1200 т/д и поддержке различных печатных носителей HP.
- Получайте отпечатки, сопоставимые по долговечности и стойкости к выцветанию с отпечатками, полученными с помощью низкосольвентных чернил<sup>3</sup>.
- Печать великолепных изображений с использованием новых латексных чернил HP LX610 Scitex или латексных чернил HP 3M LX600 Specialty<sup>4</sup>.

## Исключительное качество изображений и высокая производительность.

- Создание высококачественных изображений при высокой скорости печати; отпечатки готовы к использованию сразу после выхода из принтера.
- Великолепная производительность благодаря поддержке печати на двух рулонах, а также подачи с функцией свободного падения и подачи носителя с рулона в накопитель.
- Удобная печать двусторонних<sup>1</sup> плакатов с минимальным вмешательством оператора.
- Повышенная эффективность работы с встроенным спектрофотометром, автоматическим обслуживанием печатающих головок и системой HP Scitex Print Care.

## Выделите свою компанию на фоне других, расширьте бизнес и повысьте прибыль.

- Сократите расходы и повысьте прибыль с помощью латексных чернил HP – они не требуются приобретения специального вентиляционного оборудования<sup>5</sup> или внешнего сушильного устройства.
- Возможность создания не имеющих запаха отпечатков<sup>6</sup>, которые идеально подходят для размещения в местах, где присутствие запаха недопустимо.
- Высокая надежность: Настенные носители HP имеют сертификат GREENGUARD Children & Schools Certified®<sup>7</sup> и соответствует требованиям AgBB<sup>8</sup>.
- Возможность использования пригодных для переработки печатных носителей HP и программы по возврату широкоформатных носителей HP<sup>9</sup>.

**ecoHIGHLIGHTS**

- На упаковке латексных чернил HP на водной основе нет предупредительных знаков и знаков HAP<sup>1</sup>.
- Специальная вентиляция не требуется<sup>2</sup>.
- Отпечатанные обои HP имеют сертификат GREENGUARD Children & Schools Certified, SM и соответствуют требованиям AgBB<sup>3</sup>.
- Большой выбор пригодных для переработки печатных носителей HP с поддержкой программы по возврату носителей<sup>4</sup>.

<sup>1</sup> Не содержит опасных загрязнителей воздуха при оценке по методу EPA 311.

<sup>2</sup> В соответствии с требованиями управления охраны труда США по содержанию летучих органических соединений в помещениях при использовании латексных чернил HP специальной вентиляции не требуется. Решение об установке вентиляционного оборудования принимает сам заказчик. Компания HP не дает никаких специальных рекомендаций по этому поводу. Следует учитывать государственные и местные требования и нормы.

<sup>3</sup> Не содержащие ПВХ обои HP, отпечатанные латексными чернилами HP, имеют сертификат GREENGUARD Children & Schools Certified® (см. <http://www.greenguard.org>) и отвечают требованиям AgBB и содержат сведения о содержании вредных веществ в строительных материалах для отделки помещений (см. <http://www.umweltbundesamt.de/produkte-e/bauprodukte/agbb.htm>).

<sup>4</sup> Программа возврата широкоформатных носителей HP может быть недоступна в вашем регионе. Некоторые типы бумаги HP пригодны для переработки в рамках общедоступных программ переработки. Программы переработки доступны не во всех регионах. См. <http://www.hp.com/recycle> для получения дополнительной информации. HP призывает сделать вычислительное оборудование и расходные материалы на переработку. Подробную информацию можно узнать на нашем веб-сайте.

[www.hp.com/ecosolutions](http://www.hp.com/ecosolutions)

<sup>1</sup> Для достижения наилучших результатов применяйте непрозрачные плакатные носители для двусторонней печати.

<sup>2</sup> Для наилучших результатов следует наносить аппликации для текстиля на ткань, не подверженную растягиванию. Результат зависит от носителя. Дополнительные сведения о совместимости уточните у своего поставщика печатных носителей.

<sup>3</sup> Стойкость изображений HP, сопротивляемость появлению царапин и пятен, а также влагостойкость оцениваются лабораторией HP по исследованию стойкости фотографий с использованием различных носителей, включая печатные носители HP. См. <http://www.hp.com/go/supplies/printpermanence>.

<sup>4</sup> При установке латексных чернил HP 3M LX600 Specialty картриджи HP LX610 Scitex с латексными чернилами более не будут подходить для данного принтера. Двусторонняя печать также станет невозможной.

<sup>5</sup> В соответствии с требованиями управления охраны труда США по содержанию летучих органических соединений в помещениях при использовании латексных чернил HP специальной вентиляции не требуется. Решение об установке вентиляционного оборудования принимает сам заказчик. Компания HP не дает никаких специальных рекомендаций по этому поводу. Следует учитывать государственные и местные требования и нормы.

<sup>6</sup> Некоторые материалы имеют собственный запах.

<sup>7</sup> Не содержащие ПВХ обои HP, отпечатанные латексными чернилами HP, имеют сертификат GREENGUARD Children & Schools Certified®. См. <http://www.greenguard.org>.

<sup>8</sup> Не содержащие ПВХ обои HP, отпечатанные латексными чернилами HP, соответствуют требованиям AgBB к безопасности для здоровья человека выбросов летучих органических веществ от строительных материалов для отделки помещений. См. <http://www.umweltbundesamt.de/produkte-e/bauprodukte/agbb.htm>.

<sup>9</sup> Программа возврата широкоформатных носителей HP может быть недоступна в вашем регионе. Некоторые типы бумаги HP пригодны для переработки в рамках общедоступных программ переработки. Программы переработки доступны не во всех регионах. См. <http://www.hp.com/recycle> для получения дополнительной информации.



# Серия принтеров HP Scitex LX850

## ТЕХНИЧЕСКИЕ ХАРАКТЕРИСТИКИ

<b>Печать</b>	
Скорость печати	27 м <sup>2</sup> /ч (Production Plus, 10 проходов, двунаправленная печать на тканях насыщенных цветов и материалах с задней подсветкой), 45 м <sup>2</sup> /ч (Production Plus, 6 проходов, двунаправленная печать на тканях и материалах с задней подсветкой), 45 м <sup>2</sup> /ч (высокое качество, 6 проходов, двунаправленная печать материалов для оформления торговых точек), 88 м <sup>2</sup> /ч (Billboard, 2 прохода, однонаправленная печать уличных плакатов), 177 м <sup>2</sup> /ч (черновое качество, 1 проход, однонаправленная черновая печать)
Разрешение при печати	До 1200 x 1200 т/д
Технология	HP Wide Scan Printing Technology
Типы чернил	Чернила HP Latex
Цвета чернил	6 (черный, голубой, светло-голубой, светло-пурпурный, пурпурный, желтый)
Капля чернил	12 пл
<b>Носители</b>	
Управление бумагой	Рулонная подача с функцией свободного падения; подача носителя с рулона в накопитель; режим "с рулона на рулон"; поддержка печати на двух рулонах; сборник чернил при работе с пористыми материалами; двусторонняя печать с использованием направляющих
Типы	Самоклеющаяся виниловая пленка, бумага, обои, баннеры из ПВХ, пленка. Прямая печать на ткани для создания используемых внутри помещений мягких вывесок.* Сборник чернил принтера обеспечивает печать флагов на необшитой ткани (* Для получения наилучших результатов наносите аппликации для текстиля на ткань, не подверженную растягиванию. Результат зависит от носителя. Дополнительные сведения о совместимости уточните у своего поставщика печатных носителей).
Толщина	До 0,8 мм
<b>Подсоединяемость</b>	
Интерфейсы (стандартно)	Gigabit Ethernet (1000Base-T)
<b>Источник энергии для УФ-излучения</b>	
<b>Размеры (ш x г x в)</b>	
Принтер	573 x 166 x 166 см
Транспортировка	586 x 173 x 216 см
<b>Вес</b>	
Принтер	1118 кг
Транспортировка	1900 кг
<b>Комплектация</b>	
CR774A	Принтер HP Scitex LX850; печатающие головки HP LX610; валики 126 дюймов (x2); пневматический распылитель; оригинальные печатные носители HP в рулонах (образец); валики для двух рулонов; веб-камера HP с USB-кабелем; сетевой коммутатор HP; комплект для очистки принтера HP Scitex LX; комплект по обслуживанию принтера HP LX610 Scitex; руководство по обслуживанию и устранению неисправностей; комплект для сбора чернил; пеноматериал для сбора избытка чернил (x16); держатели носителя (x4); ПО и документация; Ethernet-кабель; комплект для настройки системы электропитания с предохранителями; инструмент для загрузки носителя; опоры валиков (x2)
<b>Диапазоны условий</b>	
Рекомендуемая температура эксплуатации	От 15 до 30°C
Рекомендуемая рабочая влажность	20 – 70% относительной влажности без конденсации
<b>Акустика</b>	
Звуковое давление	68 дБ (A)
Звуковая мощность	8,6 Б (A)
<b>Потребляемая мощность</b>	
Максимум	Трехфазный ток: 15 кВт (макс.); однофазный ток: 1 кВт (макс.)
Печать	Трехфазный ток: 8 – 15 кВт; однофазный ток: 1 кВт
Требования к питанию	Трехфазный ток (линейное напряжение): 200 – 220 В переменного тока (+/-10%), 50 А макс.; 380 – 415 В переменного тока (-10% +6%), 30 А макс.; 50/60 Гц; однофазный ток: 115 – 127 В переменного тока (+/- 10%); 200 – 240 В переменного тока (-10% +6%) (Япония – 200 В); 50/60 Гц, 10 А макс.
<b>Сертификация</b>	
Безопасность	ЕС (соответствие требованиям LVD и MD, EN60950-1, 12100-1 и 60204-1); Россия (ГОСТ)
Электромагнитный	Соответствие требованиям ЕС класса А (директива EMC)
Экологический	RoHS, WEEE
ENERGY STAR	Нет
<b>Гарантия</b>	
	Ограниченная гарантия на аппаратную часть сроком один год Гарантия и варианты поддержки зависят от продукта, страны и требований местного законодательства.

## ИНФОРМАЦИЯ ДЛЯ ЗАКАЗА

<b>Продукт</b>	
CR774A	Принтер HP Scitex LX850
<b>Дополнительные принадлежности</b>	
CK832A	Комплект для очистки принтера HP Scitex LX
CQ755A	ПО HP Scitex Caldera RIP
CQ756A	ПО HP Scitex Olyx RIP
CQ657A	Шлиндель HP 126"
<b>Расходные материалы, адаптированные под чернила</b>	
CN667A	Печатающая головка HP LX610 Scitex (желтый/пурпурный)
CN668A	Печатающая головка HP LX610 Scitex (голубой/черный)
CN669A	Печатающая головка HP LX610 Scitex (светло-пурпурный/светло-голубой)
CN670A	Картридж с латексными чернилами HP LX610 Scitex, 3 литра (голубой)
CN671A	Картридж с латексными чернилами HP LX610 Scitex, 3 литра (пурпурный)
CN672A	Картридж с латексными чернилами HP LX610 Scitex, 3 литра (желтый)
CN673A	Картридж с латексными чернилами HP LX610 Scitex, 3 литра (черный)
CN674A	Картридж с латексными чернилами HP LX610 Scitex, 3 литра (светло-голубой)
CN675A	Картридж с латексными чернилами HP LX610 Scitex, 3 литра (пурпурный)
CC591A	Комплект по обслуживанию HP LX600 Scitex



Более подробную информацию см. по адресу <http://www.hp.com>

© Copyright 2011 Hewlett-Packard Development Company, L.P. Информация, содержащаяся в настоящем документе, может быть изменена без предупреждения. Гарантийные обязательства для продуктов и услуг HP приведены только в условиях гарантии, прилагаемых к каждому продукту и услуге. Никакие содержащиеся здесь сведения не могут рассматриваться как дополнение к этим условиям гарантии. HP не несет ответственности за технические или редакторские ошибки и упущения в данном документе.

4AA3-4198RUE Напечатано для региона: Европа, Ближний Восток и Африка Апрель 2011