



Faites équipe avec HP pour préserver l'environnement

Recyclage de cartouches conçues par HP

Grâce à un design innovant et à des programmes de recyclage gratuits, réduire votre impact écologique n'a jamais été aussi simple avec les consommables conçus par HP.

Programme HP Planet Partners¹ disponible en ligne sur hp.com/recycle



HP ouvre la voie à une impression plus écologique et durable

Chez HP, nous sommes conscients du fait que le développement de solutions innovantes conçues dans un esprit de préservation de l'environnement n'est pas une option mais un impératif. C'est la raison pour laquelle HP s'engage dans le cadre de programmes visant à réduire son empreinte écologique et à aider également ses clients et partenaires à réduire la leur. En développant des produits, des services et des solutions de haute qualité conçus dans un esprit de préservation de l'environnement, HP aide les entreprises internationales à s'assurer un avenir durable.

Sommaire

- 4** Réduisez votre empreinte écologique sans sacrifier la qualité
- 6** Recyclez vos cartouches usagées : c'est gratuit, facile et responsable
- 8** Conservation des ressources
- 9** Le mythe du reconditionnement
- 10-11** Témoignages clients



Réduisez votre empreinte écologique sans sacrifier la qualité

La qualité et l'exigence que HP s'impose dans la fabrication de cartouches d'impression se traduisent par des résultats exceptionnels, avec un point d'honneur à répondre à vos attentes et à nos propres engagements pour des produits respectueux de l'environnement.

Un élément clé de l'innovation des produits HP consiste à développer et livrer des cartouches d'impression qui aident à réduire l'impact sur l'environnement et qui sont fabriquées et recyclées de manière responsable afin de promouvoir une bonne citoyenneté d'entreprise. Conçues pour votre imprimante HP, les cartouches conçues par HP offrent des performances et des résultats exceptionnels, et l'assurance d'un choix vertueux.

HP s'engage à réduire l'impact environnemental d'un produit à chaque étape de son développement. Cette approche complète et intégrée s'attache à la conservation des ressources au cours du développement, de la fabrication et de l'utilisation des produits, tout en créant plus d'opportunités de recyclage. Dès le départ, le programme HP Design for Environment (DfE) s'assure que les cartouches HP sont conçues dans un esprit de préservation de l'environnement.

Et lorsque les produits atteignent leur fin de vie, le Programme HP Planet Partners s'assure que les clients peuvent les renvoyer gratuitement pour leur recyclage.¹ HP propose une gestion environnementale complète qui couvre tout le cycle de vie de ses consommables, pour vous faire bénéficier d'une tranquillité d'esprit totale.



Depuis plus de dix ans, HP est à l'avant-garde d'une gestion responsable de l'environnement.

En apportant des améliorations continues et complètes aux processus de développement et de fabrication, le programme HP Design for Environment (DfE), créé en 1991, a normalisé notre politique de longue date qui consiste à créer des consommables d'impression conçus dans un esprit de préservation de l'environnement. Nous créons des cartouches à base de contenu recyclé dont la qualité d'impression et la fiabilité restent exceptionnelles. Nous nous assurons que les cartouches et composants peuvent facilement être recyclés et nous relayons notre engagement envers l'environnement avec un programme gratuit et pratique de recyclage.¹ En choisissant HP, vous avez la garantie que vous obtiendrez la meilleure qualité d'impression et de consommables, mais aussi que vous participerez à la préservation de l'environnement.

Le programme HP Design for Environment rassemble un réseau mondial de coordinateurs produits qui travaillent avec les concepteurs des produits, les équipes de recherche et développement, les ingénieurs de fabrication et les clients pour identifier, établir des priorités, recommander et mettre en œuvre des innovations et améliorations à apporter à la conception.

HP demande à ses fournisseurs de certifier que les consommables d'impression HP et leurs emballages sont conformes aux directives GSE de HP (General Specifications for Environment ou Spécifications générales pour l'environnement). Ces directives interdisent l'utilisation de substances susceptibles d'endommager l'environnement. Elles permettent de s'assurer que les processus de fabrication des consommables d'impression et de leurs emballages n'utilisent pas de substances susceptibles d'endommager la couche d'ozone et que les emballages externes des modèles HP LaserJet sont conçus selon des processus n'utilisant pas de chlore élémentaire.

Recyclez vos cartouches usagées : c'est gratuit, facile et responsable.

Le Programme HP Planet Partners propose aux clients une manière gratuite, pratique et responsable de renvoyer et de recycler leurs cartouches vides conçues par HP.

Développé il y a plus de 20 ans, le Programme HP Planet Partners a innové en lançant un système simple et gratuit permettant aux clients de renvoyer et de recycler leurs cartouches usagées de toner LaserJet dans des centres de pointe certifiés ISO 14001. Depuis, ce programme s'est étendu pour inclure les cartouches d'encre conçues par HP et il est disponible dans plus de 60 pays et zones géographiques à travers le monde. Par le biais du Programme Planet Partners, HP garantit de ne jamais recharger ou revendre les cartouches d'impression à une décharge.

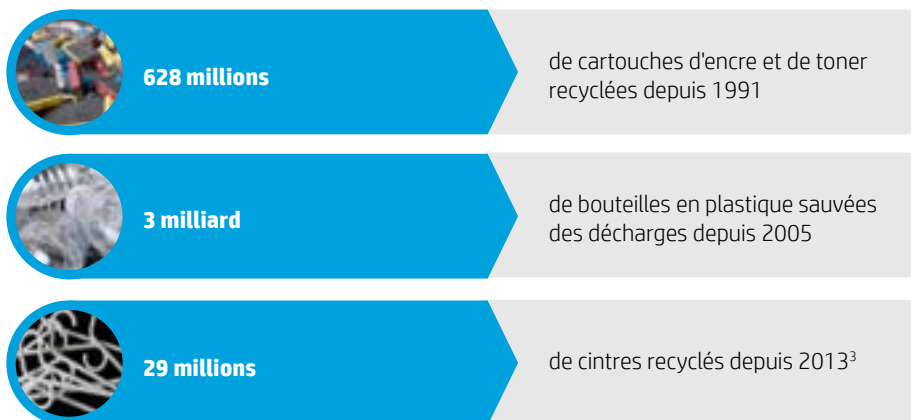
Processus de recyclage HP en circuit fermé

Le processus HP de recyclage des cartouches d'encre, en circuit fermé, a été le premier du genre dans le secteur. A l'heure actuelle, les cartouches de toner LaserJet et les cartouches d'encre conçues par HP sont recyclées via ce processus révolutionnaire.

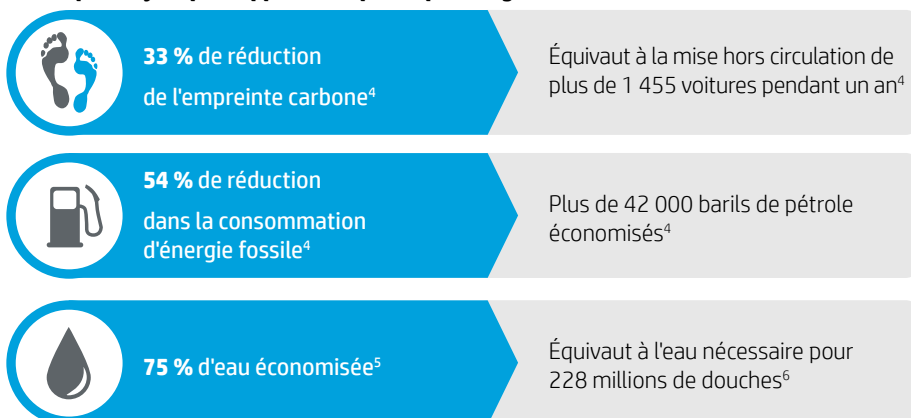




HP a produit plus de 2,6 millions de cartouches d'encre et de toner conçues par HP grâce à du plastique recyclé depuis 2005.²



Plastique recyclé par rapport à du plastique vierge (résultats sur 1 an)



Impliquez-vous

Pour les entreprises comme les particuliers, la participation au Programme HP Planet Partners est gratuite, facile et pratique. Nous offrons à nos clients plusieurs options gratuites de retour en ligne à la page hp.com/recycle, notamment des boîtes de collecte, des étiquettes et des enveloppes imprimables pour l'envoi gratuit.

Après avoir récupéré les cartouches d'encre et de toner LaserJet conçues par HP, nous les envoyons dans des centres de recyclage aux normes ISO 14001 basés en France et en Allemagne. Toutes les cartouches d'impression HP sont soumises à un processus de recyclage comportant plusieurs phases. Grâce à des technologies brevetées et tierces, les matériaux sont triés et broyés, selon qu'il s'agisse de plastique, de métal ou de résidus d'encre, de mousse ou de toner. Ils sont ensuite transformés une nouvelle fois en matières premières qui peuvent servir à la fabrication de nouveaux produits, comme de nouvelles cartouches HP. Tous les matériaux restants et les résidus d'encre et de toner sont utilisés pour produire de l'énergie, ce qui compense les effets de la consommation de produits pétroliers. Ils peuvent également être mis au rebut de manière responsable. L'emballage renvoyé est trié et recyclé à part.



Conservation des ressources

La baisse du nombre de matériaux, c'est-à-dire en faire plus avec moins, est un aspect fondamental de la réduction de l'empreinte environnementale des consommables d'impression conçus par HP. Grâce à son Programme Design for Environment, HP s'efforce d'utiliser les matériaux de manière efficace au cours de la fabrication et de l'emballage des consommables d'impression : cela permet de réduire les coûts du matériel et la consommation tout en maintenant la qualité et la fiabilité que vous attendez.

Conception

- Toutes les cartouches d'encre conçues par HP sont conçues dans un esprit de préservation de l'environnement et contiennent de l'encre à base d'eau.
- Grâce à une nouvelle conception, HP a réduit d'un tiers le nombre moyen de composants utilisés dans les cartouches monochromes LaserJet et de plus de la moitié le nombre moyen de résines plastiques utilisées, ce qui permet de les recycler plus facilement.
- L'emballage a été conçu pour être recyclé dans des endroits où des services de collecte et de recyclage sont disponibles.
- Les pièces en plastique pesant plus de 25 grammes sont marquées des symboles ISO mondialement connus afin de faciliter l'identification du matériel.

Production

- Toutes les cartouches d'impression conçues par HP et renvoyées à HP via Planet Partners sont recyclées pour récupérer de la matière première ou de l'énergie. HP ne remplit, ne revend ou n'envoie jamais les cartouches conçues par HP dans les décharges.
- Notre processus de recyclage révolutionnaire, en circuit fermé, utilise du plastique provenant de cartouches recyclées conçues par HP et d'autres sources de post-consommation afin de créer de nouvelles cartouches conçues par HP et de fournir une qualité d'impression et une fiabilité d'exception.
- Le papier bureautique brut, les cartes de vœux et le papier brillant sont recyclables.

Recyclage

- Les boîtes de collecte, les étiquettes et les enveloppes de retour gratuit pour les cartouches conçues par HP sont disponibles en ligne sur hp.com/recycle
- Si l'on pouvait aligner bout à bout, le long de l'Equateur, toutes les cartouches de toner LaserJet et les cartouches d'encre HP recyclées par les clients via le Programme HP Planet Partners depuis 1991, elles feraient 2,3 fois le tour de la terre.¹³
- Les cartouches de toner LaserJet et les cartouches d'encre HP recyclées par les clients via le Programme HP Planet Partners pèsent l'équivalent de 50 417 orques.¹³
- Jusqu'à maintenant, les clients HP ont renvoyé plus de 628 millions de cartouches de toner LaserJet et de cartouches d'encre conçues par HP à travers le monde : c'est assez pour remplir Big Ben à Londres 172 fois.¹³
- Les cartouches jet d'encre conçues par HP n'ont jamais été aussi durables.¹⁴ Grâce à une fabrication innovante, 3 cartouches sur 4 contiennent du matériel recyclé provenant de cartouches d'encre HP renvoyées, ainsi que du plastique provenant d'autres sources (comme des bouteilles plastiques et des cintres).
- En un an, nous avons recyclé une quantité d'encre HP et de cartouches de toner pour un poids équivalent à 2,5 fois la Tour Eiffel.¹³
- Si toutes les cartouches de toner et d'encre HP que nous avons recyclées étaient alignées bout à bout, leur longueur équivaldrait à 24 fois le Tour de France.¹³

Le mythe du reconditionnement

Les cartouches reconditionnées peuvent être plus nocives pour l'environnement que vous ne le pensez. En raison de leur qualité d'impression irrégulière, les cartouches de toner reconditionnées peuvent utiliser jusqu'à 12 fois plus de papier que les cartouches conçues par HP.⁷

Même si vous renvoyez une cartouche vide à un reconditionneur, rien ne garantit qu'elle ne soit pas mise en décharge. En fait, 27 % de l'encre et 18 % des cartouches d'encre collectées par les reconditionneurs ne sont pas utilisables de manière rentable pour le reconditionnement. Parmi elles, 15 % de l'encre et 20 % des cartouches de toner sont envoyées en déchetterie, car de nombreux reconditionneurs n'ont pas de processus de recyclage.⁸

L'exceptionnelle qualité d'impression et la fiabilité des cartouches de toner LaserJet conçues par HP peuvent aider vos clients à réduire les réimpressions, et donc leur impact sur l'environnement.⁹ Chaque fois que vos clients sont forcés à réimprimer, ils gaspillent des ressources de valeur comme du temps, de l'énergie, du toner et du papier. Des tests ont prouvé que les cartouches de toner LaserJet conçues par HP fonctionnent dès la première fois, et à chaque fois^{10,11}. En outre, lors de notre évaluation, plus de la moitié des pages imprimées par des cartouches de toner couleur non-HP, et 43 % des pages imprimées par des cartouches de toner monochromes non-HP, étaient d'une utilisation limitée ou nulle^{10,11}. Ainsi, vos clients peuvent préserver les ressources en profitant de résultats de qualité dès la première impression.

Ainsi, cela signifie que l'utilisation de cartouches non-HP reconditionnées ou clonées engendre l'augmentation des coûts d'impression, des fournitures et de la maintenance, sans compter les temps d'arrêt et le gaspillage de ressources que l'on peut facilement éviter comme l'énergie, le papier et d'autres matières premières, avec au final, un impact négatif sur l'environnement. C'est une autre preuve que l'utilisation des cartouches conçues par HP assure une qualité d'impression élevée et homogène, et un fonctionnement sans souci.

A l'inverse de la transparence affichée par le Programme HP Planet Partners, il est difficile de mesurer les performances environnementales des reconditionneurs : aucun des reconditionneurs interrogés par InfoTrends⁸ n'a fourni de rapport public sur leurs activités de recyclage. Les reconditionneurs ne savaient pas non plus ce qui arrivait à leurs déchets après qu'ils aient quitté leurs mains. Ils semblent collecter et reconditionner les cartouches qu'ils peuvent, puis jeter ce qui reste à la fin du processus de reconditionnement.

HP ne propose pas de cartouches d'impression reconditionnées car elles ne sont pas conformes à nos normes de qualité et de fiabilité. A l'inverse, le Programme HP Planet Partners recycle les cartouches HP collectées pour récupérer de la matière première ou de l'énergie. Toutes les cartouches conçues par HP renvoyées à HP via le Programme Planet Partners passent par un processus de recyclage à plusieurs phases où elles sont réduites en matière première utilisable dans de nouveaux produits métalliques ou plastiques. Il peut s'agir de nouvelles cartouches HP, de pièces auto, de tuiles de toit, de circuits imprimés et de pièces d'autres produits HP. Sinon, elles sont transformées en énergie. En outre, l'emballage des cartouches de toner HP LaserJet, des cartouches d'encre HP, des packs HP Photo Value et des multi-packs HP Inkjet sont conçus en carton recyclé plutôt qu'en PVC.

Si vous achetez une cartouche d'encre conçue par HP, vous pouvez être sûr que les cartouches renvoyées à HP via le Programme Planet Partners ne termineront pas en décharge. Comme assurance supplémentaire, HP propose un reporting de haut niveau sur l'environnement. Le rapport HP Global Citizenship, publié sur hp.com/recycle est reconnu pour son programme, ses objectifs et ses performances de citoyenneté au niveau mondial depuis 10 ans, ainsi que pour sa couverture environnementale complète.¹²



Témoignage clients : Friends Life

Une analyse interne de l'architecture d'impression chez Friends Life, groupe leader sur le marché des services financiers au Royaume-Uni, a révélé que certaines cartouches reconditionnées et non-HP étaient responsables de nombreux cas de temps d'arrêt et de gaspillage des ressources. Le groupe devait améliorer la fiabilité, l'efficacité et la qualité de ses impressions tout en trouvant le meilleur moyen d'atteindre ses objectifs environnementaux.

Friends Life s'est inscrit au Programme HP Planet Partners et a demandé à ses fournisseurs de n'utiliser que des consommables conçus par HP. Ce changement a amélioré de manière significative la qualité d'impression tout en rendant la configuration de l'impression du groupe plus fiable, efficace et respectueuse de l'environnement, mais aussi beaucoup plus facile à gérer.

"La décision de n'utiliser que des consommables conçus par HP est une étape importante de notre programme de consommables visant à renforcer l'engagement de l'entreprise envers l'environnement. Par rapport à des cartouches de toner reconditionnées, les produits HP sont plus fiables, durent plus longtemps et engendrent beaucoup moins de problèmes."

– Dawn Dew, responsable des contrats, Friends Life



Témoignage clients : VŠZP

Avec un environnement d'impression de taille comprenant 800 multifonctions et imprimantes de bureau HP sur 32 sites importants et 74 bureaux plus modestes à travers le pays, et l'utilisation de 7 000 cartouches de toner et d'encre chaque année, Všeobecná zdravotná poisťovňa (VŠZP), le plus grand assureur général de santé en Slovaquie, recherchait des solutions plus viables en termes d'efficacité, de réduction des coûts et de recyclage.

Selon Pavel Hajdin, responsable informatique de VŠZP, "des tests ont montré que le passage à des cartouches non-HP serait une erreur. Elles bouchent les têtes d'impression, ce qui augmente les coûts de maintenance et de gestion, les interruptions de workflow et les mauvaises performances du toner. Elles n'ont pas fourni la qualité d'impression que nous attendions. Les consommables conçus par HP sont un choix évident pour notre activité."

La société VŠZP a compris l'intérêt commercial de n'utiliser que des cartouches d'impression conçues par HP dans l'intégralité de son parc d'imprimantes. Et ce n'est pas tout. VŠZP profite du fait que les cartouches HP sont recyclées gratuitement au sein du Programme HP Planet Partners : la société joue ainsi un rôle dans la réduction de son impact sur l'environnement.

Reconnu comme leader de la protection de l'environnement

Récompenses et qualifications : HP a reçu de nombreuses récompenses reconnaissant ses efforts envers l'environnement, et de nombreux produits sont aussi conformes aux exigences d'éco-labels répondant à des critères environnementaux comme l'efficacité énergétique, la réduction de l'utilisation et du potentiel de recyclage de substances dangereuses.



HP répertorié dans la liste Global and S&P 500 Disclosure and Performance Indexes de CDP pour 2014



HP est apparue au Dow Jones Sustainability World Index et au North America Index en 2014



HP nommé parmi les employeurs canadiens les plus écoresponsables en 2014 pour la 7e année consécutive



HP nommé vainqueur de la catégorie Collaboration pour ses efforts lors de la création du centre EACR (East Africa Compliant Recycling)



HP fait partie de l'indice FTSE4Good depuis 2003



En 2014, HP a remporté la récompense International Green Apple Gold Award dans la catégorie des meilleures pratiques environnementales

¹ HP Planet Partners : le programme de renvoi et de recyclage des cartouches de toner HP LaserJet et des cartouches d'impression HP Inkjet est disponible uniquement pour les utilisateurs finaux qui ont utilisé des cartouches conçues par HP, conformément à l'usage pour lequel elles ont été prévues. N'utilisez pas le programme de renvoi et de recyclage HP pour des consommables défectueux. Les consommables défectueux qui sont toujours sous garantie conformément à la déclaration de garantie du consommable HP spécifique doivent être échangés auprès d'un vendeur agréé ou du centre d'entretien. Les consommables utilisés et envoyés par inadvertance au programme de renvoi et de recyclage HP ne pourront pas vous être renvoyés. Visitez le site : hp.com/recycle

² En 2013, les cartouches d'encre contenant du plastique recyclé en comptaient 50 à 70 % ; les cartouches de toner HP LaserJet contenant du plastique recyclé en comptaient 10 à 20 %.

³ Introduit depuis la dernière évolution du processus de recyclage (depuis l'entrée en vigueur du programme de centres en octobre 2013).

⁴ Calculé à l'aide du calculateur d'empreinte carbone de l'EPA. Pour plus d'informations, visitez le site epa.gov/cleanenergy/energy-resources/calculator.html.

⁵ Basé sur l'évaluation du cycle de vie (ÉCV) de 2014 effectuée par Four Elements Consulting et commandée par HP : hp.com/go/recycledplasticsLCA

⁶ Calculé sur la base des données de l'enquête géologique "US Geological Survey" du Ministère de l'intérieur des États-Unis water.usgs.gov/edu/qahome.html

⁷ Une étude 2014 de Four Elements Consulting LCA, commandée par HP, a comparé les cartouches de toner monochromes 05A et 85A conçues par HP avec un échantillon de cartouches reconditionnées équivalentes, sur huit critères d'impact sur l'environnement. Pour plus d'informations, visitez le site hp.com/go/EMEA-LJLCA. Le LCA utilise une étude sur la fiabilité de SpencerLab en 2013, commandée par HP, pour laquelle les toners conçus par HP ont été comparés à ceux de 5 marques de reconditionnement disponibles en Europe, Moyen-Orient et Afrique. Pour plus d'informations, visitez le site spencerlab.com/reports/HP-Reliability-EMEA-RM-2013.pdf

⁸ Étude InfoTrends, Recyclage des consommables en Europe de l'Ouest en 2014, commandée par HP. Les conclusions sont fondées sur les résultats moyens d'entretiens avec 12 reconditionneurs et revendeurs. Pour plus d'informations, visitez le site hp.com/go/EMEA-2014InfoTrends

⁹ Calculs de HP basés sur les résultats d'une étude SpencerLab de 2013 sur la fiabilité monochrome en EMEA, spencerlab.com/reports/HP-Reliability-EMEA-2013.pdf. Les calculs comprennent le papier utilisé pour les réimpressions. On part de l'hypothèse que 33 % des pages sont destinées à être diffusées en externe, 35 % en interne et 32 % sont destinées à un usage personnel. Les résultats réels peuvent varier.

¹⁰ Une étude de SpencerLab réalisée en 2013 sur commande de HP a permis de comparer des cartouches de toner monochromes LaserJet conçues par HP avec des cartouches de toner de huit grandes marques disponibles en Europe, au Moyen-Orient et en Afrique pour les imprimantes HP LaserJet P2035 et P1102, cartouches HP 05A et 85A. Pour plus d'informations, visitez le site spencerlab.com/reports/HP-Reliability-EMEA-2013.pdf.

¹¹ En 2014, une étude sur la fiabilité des couleurs de SpencerLab, commandée par HP, a comparé des cartouches LaserJet en couleur conçues par HP à 6 autres marques de cartouches (reconditionnées et compatibles) vendues en Europe, au Moyen-Orient et en Afrique pour l'imprimante couleur HP LaserJet Enterprise 500 M551, cartouches CE400A/X, CE401A/02A/03A. Pour plus d'informations, visitez le site spencerlab.com/reports/HP-CLR-Reliability-EMEA-2014.pdf

¹² Pour le rapport HP Global Citizenship, visitez hp.com/hpinfo/globalcitizenship/. Pour les récompenses HP, consultez hp.com/hpinfo/globalcitizenship/awards.html

¹³ La circonférence de la terre est de 40 075 kilomètres.

Il est considéré qu'une orque mâle pèse 5 443 kilogrammes (12 000 livres).

Il est considéré que le volume intérieur de la tour est de 4 649,62 m³ (164 200 ft³).

Il est considéré que la Tour Eiffel pèse 7 300 tonnes, sans compter les parties non métalliques.

Il est considéré que le parcours du Tour de France mesure 3 404 kilomètres au total.

¹⁴ Pour plus de détails, consultez le communiqué de presse de HP www8.hp.com/lut/en/ho-n.ews/oreswelease.html?id=1680110

