

# برامج HP للمسح الضوئي باستخدام واجهة المستخدم TWIN

مع الماسحات الضوئية HP ScanJet 3000 s2 و 5000 s2  
و 5000 s3 و 7000 s2 و 7500 و N9120



## المحتويات

2	المقدمة
2	نظرة عامة
3	HP تطرح واجهة مستخدم أفضل
3	مسح ضوئي سهل الفهم من ملف التعريف
5	تعديل سهل لملف التعريف
5	مسح ضوئي مناسب في مرة واحدة
6	استخدامات موحدة لجميع حلول HP
6	الخلاصة

## المقدمة

لم يكن فهم إعدادات المسح الضوئي أمرًا سهلًا دائمًا. ولهذا فإننا سوف نستعرض في هذه المستند كلًا من التحديات القديمة والحل المبتكر الذي تُقدّمه HP. يُمكنك عرض جميع إعدادات المسح الضوئي الخاصة بك في لمحة سريعة وإجراء التغييرات التي تريدها بسرعة فائقة وذلك بفضل واجهة برنامج المسح الضوئي سهلة الفهم التي تتميز بها أجهزتنا. إن ما دأب المستخدمون على كونه مُعقدًا وصعبًا صار الآن بسيطًا وواضحًا، وبالتالي فإنك سوف تحصل على نتائج المسح الضوئي التي تحتاجها.

## نظرة عامة

تُقدّم الماسحات الضوئية الحالية العديد من المزايا، بدءًا من إعدادات الدقة الأساسية مرورًا بتنسيقات الملفات الممسوحة ضوئيًا وصولًا إلى المزيد من الخيارات المتقدمة مثل القص التلقائي والتوجيه التلقائي وإزالة الصفحات الفارغة. ولن تكون هذه المزايا مفيدة إلا إذا تم تنظيمها وتقديمها للمستخدم بطريقة مبتكرة ومفيدة. وهذا ما كان يُشكل تحديًا صعبًا لجميع شركات تصنيع الماسحات الضوئية على مدى فترات طويلة. حيث نجحت معظم الشركات في تقديم الإعدادات الأساسية، ولكنها من الناحية الأخرى عجزت عن عرض جميع الإعدادات الممكنة بطريقة مفهومة وعملية للمستخدم.

وبصورة عامة، فقد تم تقديم الإعدادات الأساسية في واجهة مستخدم رئيسية. وللوصول إلى مستويات أخرى، يتعين على المستخدم الانتقال إلى مستويات إضافية، من خلال النقر على عدة أزرار مختلفة مثل **Advanced** أو **Options** أو **Configuration**. وفي معظم الحالات، لا تتوافر إمكانية معاينة الصورة إلا في واحد من المستويات فقط، وبالتالي يضطر المستخدم للتنقل بين المستويات لمعاينة التغييرات. تم تنظيم فئات الإعدادات المختلفة إما باستخدام تبويبات أو مربعات واجهة استخدام متداخلة. أتاحت هذه الطريقة الوصول إلى مجموعة واحدة فقط من الخيارات في المرة الواحدة، بينما تُخفي جميع الخيارات الأخرى. يُعتبر إلقاء نظرة على إعدادات مهمة المسح الضوئي الخاصة بك فحسب أمرًا صعبًا في حد ذاته، كما أنه قد يتسبب في حدوث تعارض وتضارب، حيث أن الإعدادات المحددة في منطقة ما قد تؤثر على الإعدادات في منطقة أخرى من واجهة المستخدم.

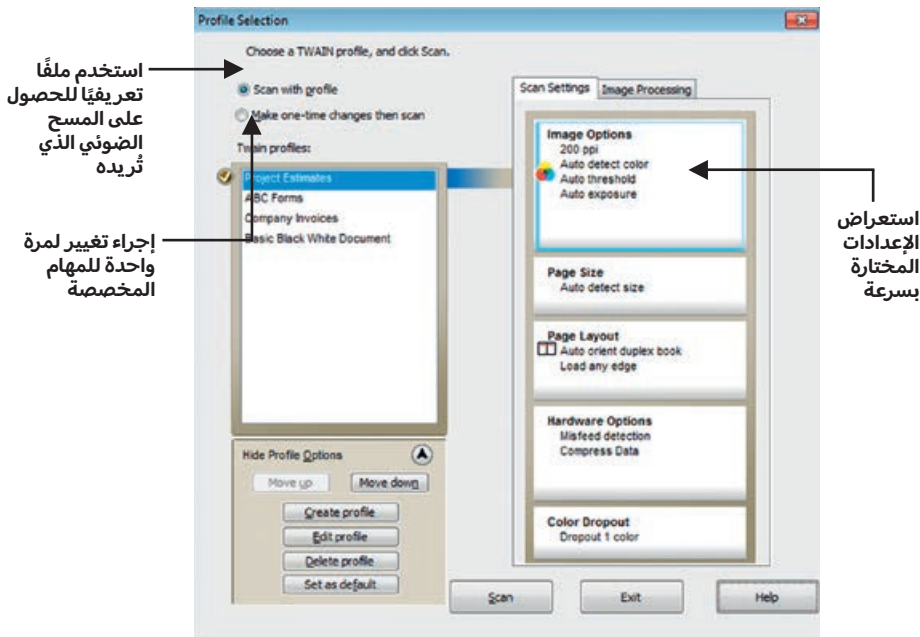
على الرغم من أن المستخدم المحترف قد يكون ألبم بإتاحة ومكان كل من الإعدادات المختلفة، إلا أنه يتعيّن على المستخدم العادي استكشافها مرة بعد مرة، أو ربما يتجاهل الإعدادات المتقدمة برمتها.

تُتيح مُعظم حلول المسح الضوئي التجارية للمستخدمين حفظ مجموعة من إعدادات المسح الضوئي المُعيّنة مسبقًا، مما يُقلل من الحاجة لاختيار الإعدادات ذاتها بصورة مستقلة في كل مرة. وعلى الرغم من تنوع الحلول، إلا أن إعدادات المسح الضوئي تُميّز بصورة عامة باسم أو رقم، وهو الأمر الذي لا يُوضّح للمستخدم بالضرورة أي مجموعة يختار. وفي العديد من الحالات، كانت المجموعات مختفية شيئًا ما، ولم تكن متاحة بسرعة للمستخدم العادي.

## HP تطرح واجهة مستخدم أفضل

تُسهّم برامج المسح الضوئي لواجهة المستخدم التي تطرحها HP في تقديم مفهوم مختلف لسهولة الاستخدام. فواجهة المستخدم هذه متوفرة في مجموعة كاملة من الماسحات الضوئية الحالية المتصلة بالكمبيوترات، مثل HP ScanJet 3000 s2 و HP ScanJet 5000 s2 و HP ScanJet 7000 s2 و HP ScanJet 7500 و HP ScanJet N9120 بدلاً من إخفاء الإعدادات بمستويات متعددة للوصول إليها، فإن برنامج واجهة المستخدم للمسح الضوئي سهل الاستخدام الذي تطرحه HP يُقدّم الإعدادات في صورة مجموعات متناسقة مما يُتيح لك استعراض الإعدادات المختارة وإجراء التغييرات التي تريدها بسرعة وفي لمح البصر. كما يُمكنك حفظ الإعدادات الأكثر استخدامًا مثل حجم الورق والدقة وتنسيق الملف وأكثر من ذلك بفضل ملفات تعريف المسح الضوئي. ثم تشغيل ملفات التعريف بسرعة من البرنامج لتنفيذ الوظائف والأعمال المُعقدة بمجرد لمس زر.

**ملاحظة:** يمكن استخدام ملفات تعريف المسح الضوئي في HP Smart Document Scan Software و HP TWAIN وملفات تشغيل ISIS. إلا أنها لا تُستخدم مع ملفات تشغيل WIA أو برنامج HP Easy Scan.



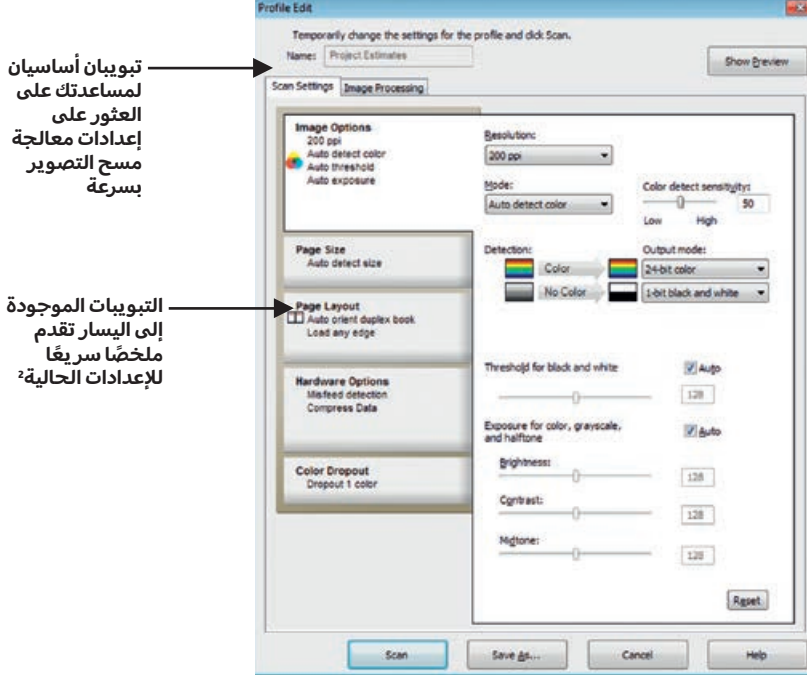
**الرسم التوضيحي 1** اختيار ملف التعريف واستعراض إعدادات المسح الضوئي باستخدام واجهة TWAIN HP

## مسح ضوئي سهل الفهم من ملف التعريف

من واجهة الاستخدام الأساسية (نافذة اختيار ملف التعريف)، يُمكنك رؤية الإعدادات الخاصة بكل ملف تعريف بسرعة وفي لمح البصر (الرسم التوضيحي 1). كما ستري أيضًا قائمة بملفات تعريف المسح الضوئي المتاحة. يُمكنك إنشاء ملف تعريف جديد وتعديل ملف التعريف الموجود وحذف أو إعادة ترتيب ملفات التعريف. كما يُمكنك أيضًا تخصيص أسماء مناسبة لملفات التعريف الخاصة بك. تعمل واجهة المستخدم على تبسيط عملية اختيار إعدادات المسح الضوئي بشكل رائع، مما يجعل من السهل بالنسبة لك تحديد ملف التعريف الذي يُلبّي احتياجاتك أو تعديل أو إنشاء ملفات تعريف جديدة.

<sup>1</sup> تتضمن واجهة المستخدم المستخدم TWAIN ذاتها ولكنها تتضمن برنامج HP Easy Scan بدلاً من HP Smart Document Scan Software.

لإنشاء أو تعديل ملف تعريف، من نافذة **Profile Selection**، ما عليك سوى نقر زر **Create profile** أو زر **Edit profile** أو النقر على مجموعات ملفات التعريف على اليمين لفتح نافذة **Profile Edit**. يتم عرض كل مجموعة من الإعدادات في الشريط العلوي للإعدادات، بحيث لا تحتاج للتنقل بين المزيد من النوافذ. ونظرًا لأن الإعدادات مُنظمة بحسب ترتيب الأهمية، مع إعدادات مثل الدقة ونوع اللون في المجموعة الأولى، يليها حجم الصفحة إلخ. يتم تصنيف مزايا معالجة الصور، التي أصبحت ذات أهمية متزايدة للمستخدمين، إلى مجموعات في تبويب ثانٍ، كما أنها تُقدّم للمستخدم بطريقة مشابهة.



الرسم التوضيحي 2 تعديل ملف التعريف (تبويب Scan Settings)

## تعديل سهل لملف التعريف

من خلال نافذة **Preview**، يُمكنك بسرعة رؤية مدى تأثير إعدادات ملف التعريف الحالية على الصفحة الممسوحة ضوئيًا. تتميز نافذة **Preview** بسهولة الوصول إليها من جميع التبويبات في نافذة **Profile Edit** كما يُمكنك عرض مجموعة متنوعة من تغييرات الإعدادات.

نافذة معاينة حرة  
اختيارية، تتضمن  
إمكانية التكبير  
والتصغير



الرسم التوضيحي 3 معاينة تأثير الإعدادات الحالية

## مسح ضوئي مناسب في مرة واحدة

بالنسبة للمسح الضوئي المخصص أو وظائف المسح الضوئي الخاصة والتي تُنفذ مرة واحدة، تشترط معظم شركات التصنيع أن تقوم بإنشاء ملف تعريف جديد أو مجموعة من الإعدادات للمسح الضوئي. وحتى تستطيع تجنب القوضى، يجب عليك حذف ملف التعريف بعد استخدامه.

وعوضًا عن ذلك، توفر HP إمكانية مسح ضوئي مرة واحدة من خلال السماح لك ببدء المسح الضوئي من نافذة **Profile Edit**. ليس عليك سوى اختيار ملف تعريف موجود وتغيير الإعدادات بحسب المطلوب (على سبيل المثال اختيار الألوان بدلا من الأبيض والأسود) ثم إجراء المسح الضوئي. بمجرد انتهاء المسح الضوئي، قد يتم إلغاء التعديل بدون حفظ التغييرات، مما يُقلل من إنشاء ملفات تعريف مؤقتة غير مطلوبة.

## استخدامات موحدة لجميع حلول HP

بالنسبة لكل ماسح ضوئي مدعم من HP ScanJet، تُقدّم HP ثلاثة حلول للمسح الضوئي تستفيد من واجهة المستخدم الجديدة: وهذه الحلول هي HP TWAIN و HP Smart Document Scan Software و HP Smart Document Scan Software.

تنوّعت تجربة المستخدم بين حلول المسح الضوئي هذه التي قدمتها HP في الماضي. ففي حال استخدام نفس المستخدم حلول متعددة، كان يتوجب عليه أن يُصبح على معرفة بكل واجهة من الواجهات والعثور على الإعدادات في أماكن مختلفة، والتي تُقدم بطرق مختلفة. يُقدّم برنامج المسح الضوئي من HP والخاص بواجهة المستخدم تجربة موحدة وعمامة لمستخدم نفس الماسح الضوئي، بالإضافة إلى عائلة HP ScanJet للماسحات الضوئية المتصلة بالكمبيوتر.

**ملاحظة:** يشتمل برنامج تشغيل HP TWAIN على جميع المزايا الواردة في هذه الوثيقة. بالنسبة لـ HP Smart Document Scan Software، لاستعراض إعدادات ملف التعريف في لمح البصر، يجب عليك أولاً النقر على **Create new profile** أو **Edit profile**. كما يشتمل البرنامج أيضاً على تبويب Destinations لتوجيه الملفات الممسوحة ضوئياً إلى أماكن مختلفة. ومع برنامج تشغيل HP ISIS، تتوافر خاصية المسح لمرة واحدة، ولكنها تُنفذ بطريقة مختلفة بناءً على الطلب.

## الخلاصة

نضمن لك توفير الوقت وحسن استغلاله وتحسين الإنتاجية بفضل واجهة برامج المسح الضوئي التي تطرحها HP. من السهل الحصول على النتائج التي تحتاجها مع المسح الضوئي باستخدام ملفات التعريف لأنواع الوظائف التي تستخدمها غالباً، والمسح الضوئي المريح لمرة واحدة للمهام الخاصة. يُتيح لك التصميم البسيط رؤية إعدادات مهمة المسح الضوئي الخاصة بك في لمح البصر، كما أن خيار الاستعراض يُجسد ما يتضمنه إنشاء ملف تعريف لتكون متأكدًا مما تفعله ويبعد عنك التخمين والتردد. أخيرًا، بفضل التصميم المتناسق والإحساس الرائع الذي تحتويه حلول برامج المسح الضوئي التي تُقدّمها HP، نضمن لك عدم إهدار الوقت في تهيئة الإعدادات وتكرس وقت أكثر لإنجاز مهامك وأعمالك.

اشترك للحصول على الأخبار الجديدة  
[hp.com/go/getupdated](http://hp.com/go/getupdated)



Copyright 2012-2016 HP Development Company, L.P. تخضع المعلومات الواردة في هذه الوثيقة للتغيير دون إشعار. الضمانات الوحيدة لمنتجات وخدمات شركة HP موصّحة صراحةً في بيانات الضمان المصاحبة لمثل هذه المنتجات والخدمات. ليس في هذه الوثيقة ما يُمكن تفسيره على أنه يُشكّل ضماناً إضافياً. شركة HP غير مسؤولة عن الأخطاء الفنية أو التحريرية أو السهو أو النسيان في هذه الوثيقة.

4AA3-8947ARE، فبراير 2016، مراجعة 3