

Broschüre

# TWAIN-Benutzeroberfläche der HP Scan Software

Bei den Scannermodellen HP ScanJet 3000 s2, 5000 s2,  
5000 s3, 7000 s2, 7500 und N9120



## Inhalt

|                                                       |   |
|-------------------------------------------------------|---|
| <b>Einleitung</b>                                     | 2 |
| <b>Hintergrundinformationen</b>                       | 2 |
| <b>HP führt optimierte Benutzeroberfläche ein</b>     | 3 |
| <b>Einfaches profilbasiertes Scannen</b>              | 3 |
| <b>Profilbearbeitung leicht gemacht</b>               | 5 |
| <b>Bequeme Scanfunktion für einmalige Aufträge</b>    | 5 |
| <b>Einheitliche Benutzererfahrung mit HP Lösungen</b> | 6 |
| <b>Zusammenfassung</b>                                | 6 |

## Einleitung

Scaneinstellungen sinnvoll auszuwählen, war bislang nicht immer einfach. In diesem Dokument werden die bisherigen Probleme sowie die innovative Lösung von HP beschrieben. Mit der leicht verständlichen Benutzeroberfläche unserer Scansoftware können Sie die Einstellungen für Ihren jeweiligen Scanauftrag auf einen Blick anzeigen und ändern. Diese bislang komplizierte Aufgabe lässt sich nun schnell und einfach erledigen, damit Sie Zeit sparen und die gewünschten Scanergebnisse erzielen.

## Hintergrundinformationen

Moderne Scanner bieten eine Vielzahl von Funktionen – von grundlegenden Einstellungen für die Auflösung und das Dateiausgabeformat bis hin zu erweiterten Optionen zum automatischen Zuschneiden, Ausrichten und Entfernen von Leerseiten. Damit die Benutzer diese Funktionen sinnvoll nutzen können, müssen sie in strukturierter und durchdachter Form präsentiert werden. Dies stellte bisher eine Herausforderung für alle Scannerhersteller dar. Den meisten Herstellern ist es zwar gelungen, die grundlegenden Einstellungen zu präsentieren, allerdings haben sie es nicht geschafft, sämtliche verfügbaren Einstellungen auf übersichtliche und für den Benutzer nachvollziehbare Weise anzuzeigen.

Üblicherweise wurden die grundlegenden Einstellungen in einem Hauptdialogfeld angezeigt. Um auf weitere Einstellungen zuzugreifen, mussten die Benutzer durch zusätzliche Ebenen navigieren und auf Schaltflächen wie **Erweitert**, **Optionen** oder **Konfiguration** klicken. In den meisten Fällen war eine Vorschau nur in einer der Ebenen verfügbar, sodass die Benutzer zwischen den Ebenen hin und her navigieren mussten, um Änderungen in der Vorschau anzuzeigen. Die unterschiedlichen Einstellungskategorien wurden entweder mithilfe von Registerkarten oder verschachtelten Dialogfeldern organisiert. Dieser Ansatz beschränkt den Zugriff auf jeweils eine Gruppe von Optionen, alle anderen bleiben verborgen. Eine Übersicht der Einstellungen für Scanaufträge bereitzustellen, war nicht nur schwierig, es konnte auch zu Problemen führen, da die Einstellungen aus einem Bereich die Einstellungen aus anderen Bereichen der Benutzeroberfläche beeinträchtigen konnten.

Erfahrene Benutzer sind zwar möglicherweise mit der Verfügbarkeit und Platzierung verschiedener Einstellungen vertraut, gelegentliche Benutzer müssen sich jedoch immer wieder aufs Neue orientieren oder bei ihren Scanaufträgen gänzlich auf erweiterte Einstellungen verzichten.

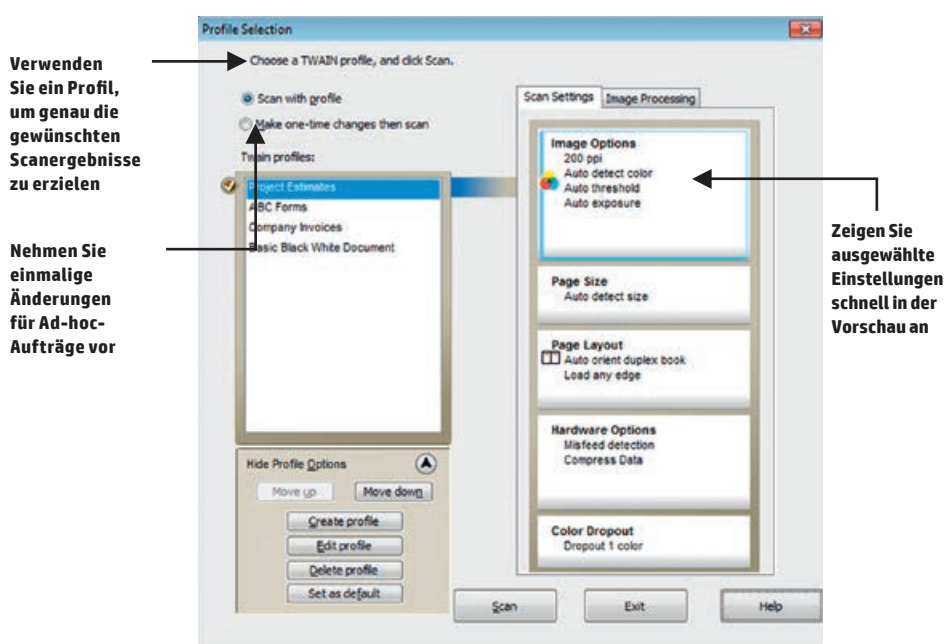
Die meisten Scanlösungen für die gewerbliche Nutzung ermöglichen es den Benutzern, eine Gruppe vordefinierter Scaneinstellungen zu speichern, sodass dieselben Einstellungen nicht jedes Mal einzeln ausgewählt werden müssen. Zwar unterscheiden sich die einzelnen Lösungen voneinander, die Scaneinstellungen sind jedoch üblicherweise durch für die Benutzer wenig aussagekräftige Namen oder Nummern definiert. Häufig sind die Einstellungsgruppen etwas versteckt und für gelegentliche Benutzer nicht ohne Weiteres zugänglich.

## HP führt eine optimierte Benutzeroberfläche ein

Die Benutzeroberfläche der HP Scan Software bietet ein ganz neues Maß an Benutzerfreundlichkeit. Diese Benutzeroberfläche wird von einer umfassenden Reihe von an den PC angeschlossenen HP Scannern unterstützt, darunter die Scannermodelle HP ScanJet 3000 s2,<sup>1</sup> 5000 s2, 5000 s3, 7000 s2, 7500 und N9120.

Anstatt die Einstellungen durch mehrere Navigationsebenen auszublenden, fasst die benutzerfreundliche Oberfläche der HP Scan Software Einstellungen in sinnvollen Gruppen zusammen und ermöglicht Ihnen die schnelle Überprüfung ausgewählter Einstellungen auf einen Blick, um so ggf. auch Änderungen vorzunehmen. Mit Scanprofilen können Sie die am häufigsten verwendeten Einstellungen speichern, beispielsweise die Papiergröße, die Auflösung und das Dateiformat. Anschließend können Sie die Profile schnell über die Software aufrufen, um komplexe Aufträge mit nur einem Tastendruck auszuführen.

**Hinweis:** Scanprofile werden bei Verwendung der HP Smart Document Scan Software und HP TWAIN- und ISIS-Treiber genutzt. Bei Verwendung der WIA-Treiber oder HP Easy Scan Software stehen sie nicht zur Verfügung.



**Abbildung 1** Auswählen eines Profils und Anzeigen von Scaneinstellungen in der Vorschau über die HP TWAIN-Benutzeroberfläche

## Einfaches profilbasiertes Scannen

Über das Hauptdialogfeld (das Fenster zur Profilauswahl) können Sie schnell auf einen Blick anzeigen, welche Einstellungen den einzelnen Profilen zugeordnet sind (siehe Abbildung 1). Darüber hinaus wird Ihnen eine Liste mit verfügbaren Scanprofilen angezeigt. Sie können ein neues Profil erstellen, ein vorhandenes Profil bearbeiten und Profile löschen oder neu ordnen. Und Sie können Ihre Profile mit aussagekräftigen Namen versehen. Die Benutzeroberfläche vereinfacht die Auswahl der Scaneinstellungen erheblich. So können Sie leichter ermitteln, welches Profil Ihren Anforderungen entspricht, oder Profile einfacher ändern oder neu erstellen.

<sup>1</sup> Verfügt über dieselbe TWAIN-Benutzeroberfläche, ist jedoch mit der HP Easy Scan Software statt mit der HP Smart Document Scan Software ausgestattet.

Um ein Profil zu erstellen oder zu bearbeiten, klicken Sie einfach im Fenster zur **Profilauswahl** auf die Schaltfläche für **Profil erstellen** oder **Profil bearbeiten** oder aber auf einen der Profilzusammenfassungsblöcke auf der rechten Seite, um das Fenster zur **Profilbearbeitung** zu öffnen. Jede Einstellungsgruppe wird auf der Hauptebene angezeigt, sodass Sie nicht durch zusätzliche Fenster navigieren müssen. Und die Einstellungen sind nach Relevanz geordnet, beispielsweise Auflösung und Farbtyp in der ersten Gruppe, gefolgt von der Papiergröße in der nächsten Gruppe usw. Bildverarbeitungsfunktionen, die für die Benutzer zunehmend wichtiger werden, sind auf einer zweiten Registerkarte gruppiert und werden in ähnlicher Weise präsentiert.

Zwei Hauptregisterkarten helfen Ihnen, schnell die Einstellungen für die Scan- und Bildverarbeitung zu finden

Die Registerkarten links zeigen eine Kurzübersicht über die aktuelle Konfiguration<sup>2</sup>

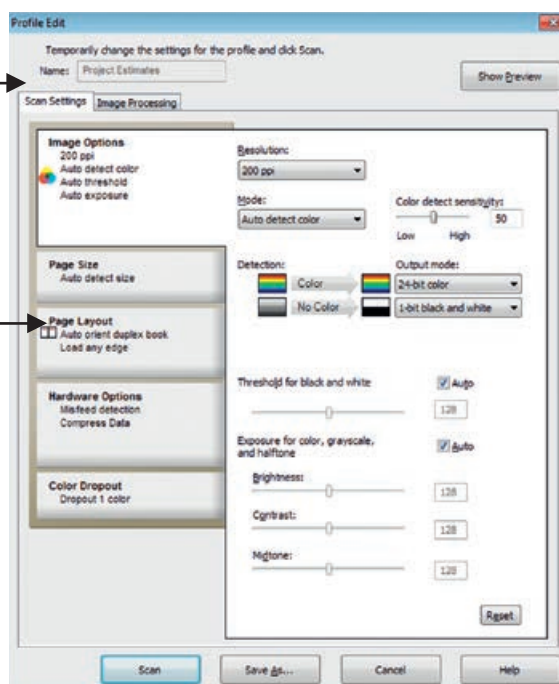


Abbildung 2 Bearbeiten eines Profils (Registerkarte für Scaneinstellungen)

<sup>2</sup>Optionen variieren je nach Modell.

## Profilbearbeitung leicht gemacht

Über das **Vorschau**fenster können Sie schnell erfassen, wie sich die aktuellen Profileinstellungen auf die jeweilige gescannte Seite auswirken. Das **Vorschau**fenster kann einfach über alle Registerkarten im Fenster für die **Profilbearbeitung** aufgerufen werden, um eine Vielzahl von Einstellungsänderungen anzuzeigen.

Optionales unverankertes Vorschaufenster mit Zoomfunktion



Abbildung 3 Anzeigen einer Vorschau der zu scannenden Seite mit den aktuellen Einstellungen

## Bequeme Scanfunktion für einmalige Aufträge

Für Ad-hoc-Scans oder einmalige Scanaufträge muss bei den Geräten der meisten Hersteller für den Scan ein neues Profil erstellt oder eine Reihe von Eigenschaften festgelegt werden. Der Übersichtlichkeit wegen müssen Sie das Profil anschließend wieder löschen.

HP bietet stattdessen eine Scanfunktion für einmalige Aufträge, die es Ihnen ermöglicht, einen Scanvorgang über das Fenster zur Profilbearbeitung zu starten. Wählen Sie einfach ein vorhandenes Profil aus, passen Sie die Einstellungen bei Bedarf an (beispielsweise können Sie „Farbe“ statt „Schwarzweiß“ auswählen) und starten Sie den Scanvorgang. Sobald der Scanvorgang abgeschlossen ist, kann die Bearbeitung abgebrochen werden, ohne die Änderungen zu speichern, um die unnötige Erstellung temporärer Profile zu vermeiden.

## Einheitliche Benutzererfahrung mit HP Lösungen

Für jedes unterstützte HP ScanJet Gerät bietet HP drei Scanlösungen, die die neue Benutzeroberfläche nutzen: die HP TWAIN- und ISIS-Treiber und die HP Smart Document Scan Software.

Bisher variierte die Benutzererfahrung mit diesen HP Scanlösungen. Wenn ein Benutzer mehrere Lösungen verwendete, musste er sich mit den unterschiedlichen Benutzeroberflächen vertraut machen, um die Einstellungen zu finden, die an unterschiedlichen Stellen platziert und auf unterschiedliche Weise präsentiert wurden. Die Benutzeroberfläche der HP Scan Software zeichnet sich durch ihre einheitliche Benutzererfahrung mit dem jeweiligen Scanner sowie übergreifend mit der gesamten Produktfamilie von an den PC angeschlossenen HP ScanJet Geräten aus.

**Hinweis:** Der HP TWAIN-Treiber umfasst alle in diesem Dokument beschriebenen Funktionen. Damit Sie mit der HP Smart Document Scan Software Profileinstellungen auf einen Blick anzeigen können, müssen Sie zunächst auf die Schaltfläche für **Neues Profil erstellen** oder **Profil bearbeiten** klicken. Die Software umfasst auch eine Registerkarte für Ziele, um gescannte Dateien an verschiedene Stellen weiterzuleiten. Mit dem HP ISIS-Treiber sind einmalige Scanaufträge möglich, sie werden aber je nach Anwendung auf unterschiedliche Weise ausgeführt.

## Zusammenfassung

Mit der Benutzeroberfläche der HP Scan Software sparen Sie Zeit und arbeiten produktiver. Sie können die gewünschten Ergebnisse einfach mit profilbasiertem Scannen für die Auftragsstypen erzielen, die Sie häufig nutzen, und bequeme Optionen zum einmaligen Scannen für spezielle Aufträge verwenden. Die übersichtliche Darstellung ermöglicht es Ihnen, die Einstellungen Ihrer Scanaufträge auf einen Blick anzuzeigen, und mit der Vorschaufunktion erübrigt sich das Rätselraten bei der Profilerstellung. Und dank der einheitlichen Gestaltung und Funktionsweise der HP Scansoftwarelösungen verbringen Sie weniger Zeit mit dem Konfigurieren von Einstellungen und können sich auf Ihre eigentliche Arbeit konzentrieren.

Für Updates registrieren unter  
[hp.com/go/getupdated](http://hp.com/go/getupdated)

