

Folleto

Interfaz de usuario TWAIN del software de escaneado de HP

Incluida en los escáneres HP ScanJet 3000 s2, 5000 s2, 5000 s3, 7000 s2, 7500 y N9120



Contenido

Introducción	2
Antecedentes	2
HP presenta una mejor interfaz de usuario	3
Fácil escaneado basado en perfiles	3
Sencilla edición de los perfiles	5
Cómodo escaneado para una sola ocasión	5
Experiencia de usuario común en todas las soluciones de HP	6
Resumen	6

Introducción

Entender los ajustes de escaneado no siempre ha sido fácil. En este documento, repasaremos los desafíos tradicionales del escaneado y veremos la solución innovadora de HP. Con nuestra interfaz de software de fácil escaneado, puede consultar todos los ajustes de su trabajo de escaneado de un vistazo y hacer cambios rápidamente. Lo que antes resultaba complejo y difícil, ahora es simple y rápido, para que ahorre tiempo y obtenga los resultados de escaneado que necesita.

Antecedentes

Los escáneres actuales ofrecen muchas funciones, desde ajustes básicos de la resolución y los formatos de los archivos de salida, a opciones más avanzadas como el recorte automático, la orientación automática y la eliminación de páginas en blanco. Para que sean útiles, estas funciones deben organizarse y presentarse al usuario de una forma clara. Tradicionalmente, esto ha supuesto un desafío para todos los fabricantes de escáneres. La mayoría consigue presentar correctamente los ajustes básicos, pero no logra mostrar con claridad toda la gama de ajustes posibles de una manera que tenga sentido para el usuario.

Normalmente, los ajustes básicos se muestran en un cuadro de diálogo principal. Para acceder al resto de ajustes, el usuario debe navegar por niveles adicionales pulsando botones como **Avanzado**, **Opciones** o **Configuración**. En muchos casos, la vista previa de las imágenes solo está disponible en uno de los niveles, de modo que el usuario debe desplazarse por los diferentes niveles para previsualizar los cambios. Las diferentes categorías de los ajustes se suelen organizar mediante pestañas o cuadros de diálogo apilados. Este enfoque permite acceder a un solo conjunto de opciones cada vez, mientras que las demás se ocultan. No solo resulta difícil conseguir una visión general de los ajustes de su trabajo de escaneado, sino que además pueden generarse conflictos, ya que los ajustes de un área pueden afectar a la configuración de otra área de la interfaz de usuario.

Si bien un usuario experto se acaba familiarizando con la ubicación de los diferentes ajustes disponibles, un usuario esporádico tiene que buscarlos cada vez que los usa o puede ignorar que existen ajustes avanzados.

Muchas soluciones de escaneado comerciales permiten a los usuarios guardar un conjunto de ajustes de escaneado definidos previamente, lo cual evita la necesidad de tener que seleccionar uno por uno los mismos ajustes cada vez. Aunque las soluciones varían, los ajustes de escaneado normalmente se definen por un nombre o un número, lo que no ayuda necesariamente al usuario a saber cuáles debe elegir. En muchos casos, estos ajustes simplemente están «escondidos» y no son fáciles de encontrar para el usuario esporádico.

HP presenta una mejor interfaz de usuario

La interfaz de usuario del software de escaneo de HP ofrece un nuevo nivel en cuanto a la facilidad de uso. Esta interfaz es compatible con una amplia gama de escáneres conectados a un ordenador de HP, que incluye los modelos HP ScanJet 3000 s2¹, 5000 s2, 5000 s3, 7000 s2, 7500 y N9120.

En lugar de tener que acceder a varios menús para realizar los ajustes, la sencilla interfaz del software de escaneo de HP presenta las opciones agrupadas de forma lógica y le permite revisar rápidamente los ajustes seleccionados de un vistazo, así como realizar cualquier cambio necesario. Mediante los perfiles de escaneo, puede guardar los ajustes que usa más a menudo, como el tamaño del papel, la resolución, el formato de archivo, etc. A continuación, puede iniciar rápidamente los perfiles del software para realizar trabajos complejos con tan solo pulsar un botón.

Nota: los perfiles de escaneo se utilizan en el software HP Smart Document Scan y los controladores HP TWAIN e ISIS. No se utilizan en los controladores WIA o el software HP Easy Scan.

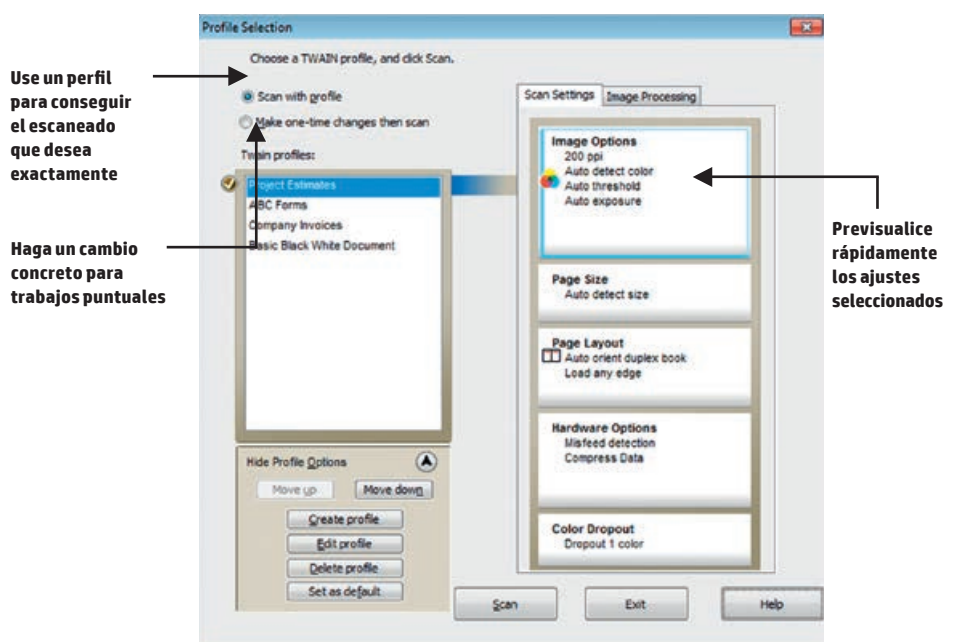


Figura 1 Selección de un perfil y vista previa de los ajustes de escaneo mediante la interfaz HP TWAIN

Fácil escaneo basado en perfiles

En el menú principal de la ventana Profile Selection (selección de perfiles), puede consultar rápidamente y de un vistazo qué ajustes están asociados a cada perfil (ver Figura 1). También verá una lista de los perfiles de escaneo disponibles. Puede crear un nuevo perfil, editar un perfil existente y borrar o reordenar los perfiles. Y puede asignar nombres descriptivos a sus perfiles. La interfaz de usuario simplifica notablemente el proceso para seleccionar los ajustes de escaneo. Esto hace que sea mucho más fácil identificar qué perfil se ajusta a sus necesidades, o bien modificar o crear perfiles nuevos.

¹ Dispone de la misma interfaz de usuario TWAIN pero incluye el software HP Easy Scan en lugar del software HP Smart Document Scan.

Para crear o editar un perfil, en la ventana **Profile Selection** (selección de perfiles) pulse simplemente el botón **Create profile** (crear perfil) o **Edit profile** (editar perfil), o bien pulse uno de los bloques de resumen de perfiles de la derecha para abrir la ventana **Profile Edit** (editar perfil). Cada grupo de ajustes se muestra en la parte superior, por lo que no es necesario que se desplace por más ventanas. Y los ajustes están organizados por orden de importancia: en primer lugar aparecen ajustes como la resolución y el tipo de color, seguidos del tamaño de la página, etc. Las funciones de procesamiento de imágenes, que cada vez son más importantes para los usuarios, se agrupan en una segunda pestaña y se presentan de una forma similar.

Dos pestañas principales le ayudan a encontrar rápidamente los ajustes de escaneo y procesamiento de imágenes

Las pestañas de la izquierda le ofrecen un rápido resumen de la configuración actual²

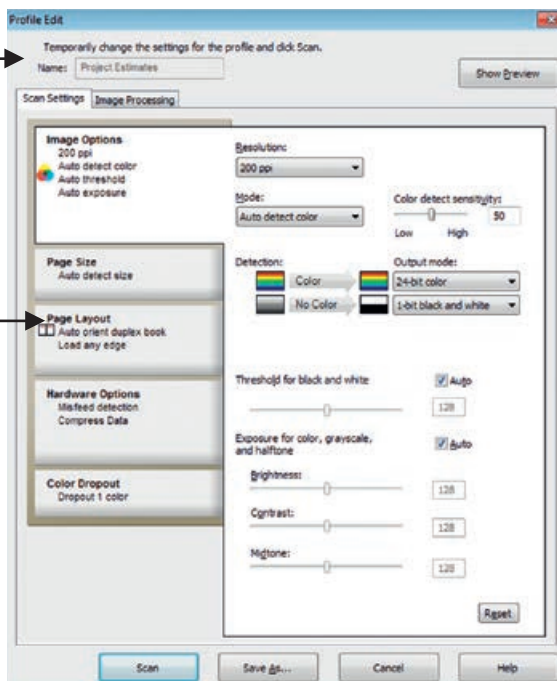


Figura 2 Edición de un perfil en la pestaña Scan Settings (ajustes de escaneo)

²Las opciones pueden variar según el modelo.

Sencilla edición de los perfiles

En la ventana **Preview** (vista previa), puede comprobar rápidamente cómo los ajustes del perfil actual afectarán a la página escaneada. Se puede acceder fácilmente a la ventana **Preview** (vista previa) desde todas las pestañas de la ventana **Profile Edit** (editar perfil) y se puede mostrar una amplia variedad de cambios en los ajustes.

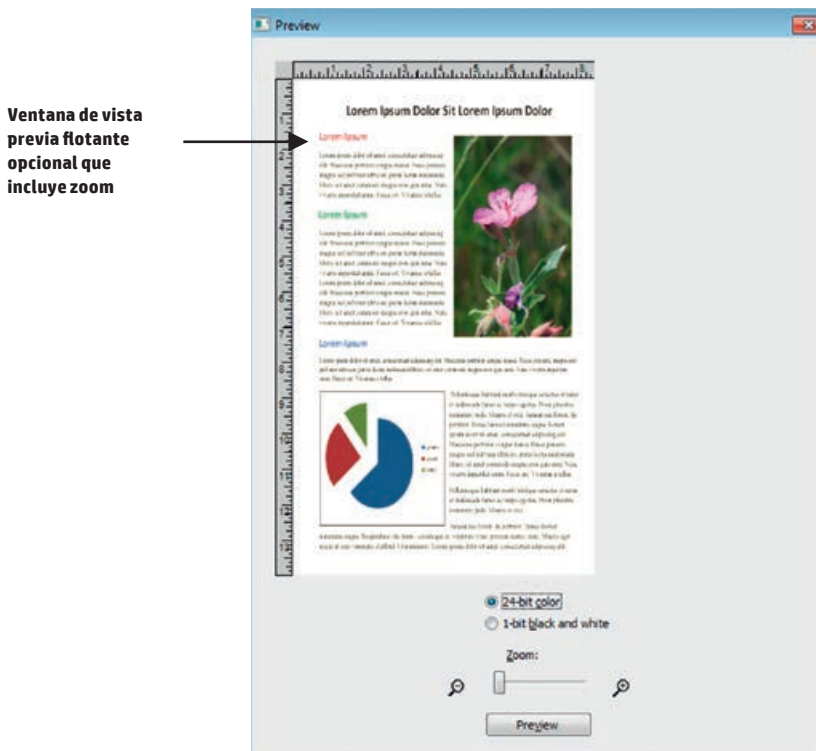


Figura 3 Vista previa del resultado de los ajustes actuales

Cómodo escaneo para una sola ocasión

Para los trabajos de escaneo puntuales o especiales que se realizan una sola vez, muchos fabricantes le obligan a crear un nuevo perfil o conjunto de características para el escaneo. Para evitar el desorden, debe borrar el perfil que ha creado después de usarlo.

En lugar de eso, HP ofrece una capacidad de escaneo para una sola ocasión que le permite iniciar un escaneo desde la ventana Profile Edit (editar perfil). Tan solo tiene que seleccionar uno de los perfiles existentes, cambiar la configuración según corresponda (por ejemplo, seleccionar color en lugar de blanco y negro) y escanear. Cuando haya finalizado el escaneo, podrá borrar la modificación sin guardar los cambios y así evitará tener que crear perfiles temporales innecesarios.

Experiencia de usuario común en todas las soluciones de HP

En todos los escáneres compatibles de la familia HP ScanJet, HP ofrece tres soluciones de escaneado que utilizan la nueva interfaz de usuario: los controladores HP TWAIN e ISIS y el software HP Smart Document Scan.

En el pasado, la experiencia del usuario era diferente en cada solución de HP. Si un usuario utilizaba varias soluciones, tenía que familiarizarse con cada interfaz distinta y localizar los ajustes en diferentes ubicaciones presentados de maneras distintas. La interfaz de usuario del software de escaneado de HP proporciona una experiencia de usuario común en cada escáner y en toda la familia de escáneres HP ScanJet conectados a un ordenador.

Nota: el controlador HP TWAIN incluye todas las funciones descritas en este documento. Para ver un resumen de los ajustes del perfil en el software HP Smart Document Scan, primero debe pulsar **Create new profile** (crear nuevo perfil) o **Edit profile** (editar perfil). El software también incluye una pestaña denominada Destinations (destinos), que permite enviar los archivos escaneados a diversos destinos. El controlador HP ISIS permite realizar escaneados para una sola ocasión, pero se llevan a cabo de maneras diferentes según la aplicación.

Resumen

Con la interfaz del software de escaneado de HP, ahorrará tiempo y será más productivo. Obtenga fácilmente los resultados que necesita con el escaneado basado en perfiles para los tipos de trabajo que realiza más a menudo y con el cómodo escaneado para una sola ocasión para los trabajos especiales. Su sencillo diseño le permite consultar los ajustes de escaneado de un vistazo y la opción de vista previa simplifica la creación de los perfiles. Finalmente, la apariencia y uso similares de las soluciones de software de escaneado de HP le permiten dedicar menos tiempo a configurar los ajustes y más tiempo a realizar su trabajo.

Suscríbase para recibir novedades
hp.com/go/getupdated

