

Interfaccia utente TWAIN per il software di scansione HP

Compatibile con gli scanner HP ScanJet 3000 s2, 5000 s2,
5000 s3, 7000 s2, 7500 e N9120



Sommario

Introduzione	2
Background	2
HP presenta una nuova interfaccia utente migliorata	3
Scansione di facile comprensione, basata sul profilo	3
Semplificazione della modifica del profilo	5
Comoda scansione singola	5
Esperienza utente omogenea nell'ambito delle soluzioni HP	6
Riepilogo	6

Introduzione

Districarsi tra le varie impostazioni di scansione non è mai stata un'operazione semplice. In questo documento affronteremo le difficoltà storiche e le soluzioni innovative proposte da HP. Grazie all'interfaccia del software di scansione di facile comprensione, sarà possibile visualizzare immediatamente tutte le impostazioni relative al lavoro di scansione per consentirti di apportare rapidamente le modifiche desiderate. Tutto ciò che prima era complicato e difficile, diventa ora estremamente semplice consentendo di risparmiare tempo e ottenere i risultati di scansione richiesti.

Background

Le funzionalità offerte dagli scanner moderni sono molteplici, dalle impostazioni relative alla risoluzione e al formato del file di uscita, alle opzioni più avanzate quali l'orientamento automatico, il ritaglio automatico e l'eliminazione delle pagine vuote. Tali impostazioni si rivelano utili solo se organizzate e presentate all'utente in modo chiaro. Questa rappresenta da sempre una sfida per i produttori di scanner, la maggior parte dei quali è riuscita perfettamente nella presentazione delle impostazioni fondamentali, ma non è stata in grado di presentare in modo chiaro l'intera serie di impostazioni possibili, tali da essere di facile comprensione per l'utente.

Di solito, le impostazioni di base sono illustrate all'interno della finestra di dialogo principale. Per trovare le altre impostazioni l'utente è costretto a navigare attraverso ulteriori livelli, cliccando su pulsanti quali **Avanzate**, **Opzioni** o **Configurazione**. Nella maggior parte dei casi, l'opzione relativa all'anteprima immagine risulta disponibile solo in uno di questi livelli, quindi l'utente deve navigare attraverso diversi livelli per poter visualizzare l'anteprima delle modifiche. Le diverse categorie di impostazioni possono essere organizzate in schede o all'interno di finestre di dialogo annidate. Questa tipologia di approccio fornisce accesso esclusivamente a una serie di opzioni alla volta, mentre tutte le altre rimangono nascoste. Ciò rende difficoltoso non solo ottenere una panoramica generale delle impostazioni di scansione, ma potrebbe anche generare una serie di conflitti, in quanto le impostazioni presentate in una determinata area possono interessare le impostazioni elencate in una diversa area dell'interfaccia utente.

Per un utente esperto è comunque possibile acquisire una certa familiarità con le diverse impostazioni disponibili e con il percorso per giungervi, tuttavia un utente occasionale sarà costretto a ricercarle di volta in volta o potrebbe ignorare del tutto l'esistenza di alcune impostazioni avanzate.

La maggior parte delle soluzioni di scansione in commercio consentono agli utenti di salvare una serie di impostazioni di scansione predefinite, ovviando al problema di dover selezionare le singole impostazioni a ogni utilizzo. Le soluzioni possono essere molteplici, ma le impostazioni di scansione sono solitamente definite da un numero o una denominazione, ciò non suggerisce necessariamente all'utente l'opzione da selezionare. In molti casi le diverse serie di opzioni risultano in qualche modo nascoste e non immediatamente disponibili all'utente occasionale.

HP presenta una nuova interfaccia utente migliorata

L'interfaccia utente del software di scansione HP porta la fruibilità a un livello più avanzato. Questa interfaccia è già supportata da una serie completa di scanner HP connessi al computer, tra cui gli scanner HP ScanJet 3000 s2,¹ 5000 s2, 5000 s3, 7000 s2, 7500 e N9120.

Anziché nascondere le impostazioni con diversi livelli di navigazione, questa interfaccia si presenta in gruppi di facile comprensione, consentendo un'agevole e immediata verifica delle impostazioni selezionate per apportare qualsiasi modifica. Grazie ai profili di scansione, sarà possibile salvare le impostazioni relative alle scansioni che si eseguono più frequentemente, come il formato della carta, la risoluzione, il formato del file e altro ancora. Sarà così possibile avviare rapidamente i profili dal software per completare i lavori più complessi semplicemente toccando un tasto.

Nota: i profili di scansione sono utilizzati nel software HP Smart Document Scan e con i driver TWAIN e ISIS. Non sono utilizzati con i driver WIA o il software HP Easy Scan.

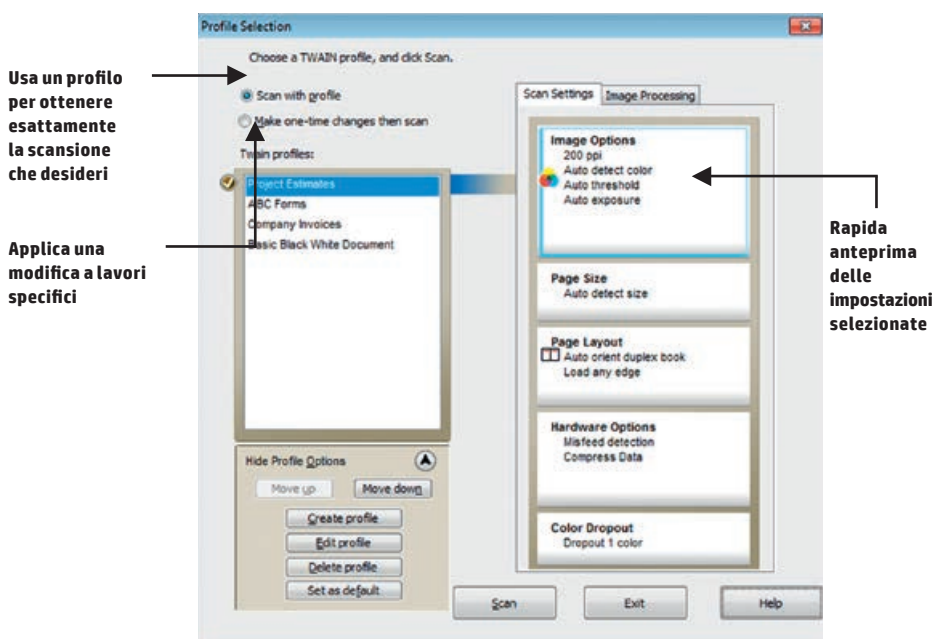


Figura 1 Selezione di un profilo e anteprima delle impostazioni di scansione mediante l'interfaccia TWAIN HP

Scansione di facile comprensione, basata sul profilo

Dalla finestra di dialogo principale (la finestra Selezione del profilo), è possibile visualizzare immediatamente le impostazioni associate a ogni profilo (vedere figura 1). Da qui sarà possibile vedere un elenco dei profili di scansione disponibili, che ti consentirà di creare un nuovo profilo, modificarne uno esistente ed eliminare o riordinare i profili. Potrai inoltre assegnare ai profili dei nomi che per te abbiano un senso logico. L'interfaccia utente semplifica sensibilmente il processo di selezione delle impostazioni di scansione, rendendo estremamente facile l'identificazione del profilo in grado di soddisfare al meglio le tue esigenze o la creazione o modifica di nuovi profili.

¹ Dispone della medesima interfaccia utente di TWAIN, ma utilizza il software HP Easy Scan anziché HP Smart Document Scan.

Per la creazione o la modifica di un profilo, dalla finestra **Selezione profilo**, ti basterà cliccare sui tasti **Crea profilo** o **Modifica profilo**, o cliccare uno dei blocchi di riepilogo profilo sul lato destro per aprire la finestra **Modifica profilo**. Ogni gruppo di impostazioni viene visualizzato in alto, in modo tale che non dovrai navigare attraverso ulteriori finestre. Inoltre, le impostazioni sono organizzate in ordine di importanza, con impostazioni quali la risoluzione e il tipo di colore nel primo gruppo, seguite dalla dimensione della pagina, ecc. Le funzionalità di elaborazione dell'immagine, che stanno acquisendo sempre maggiore importanza, sono raggruppate all'interno di una seconda scheda e sono presentate in una modalità simile.

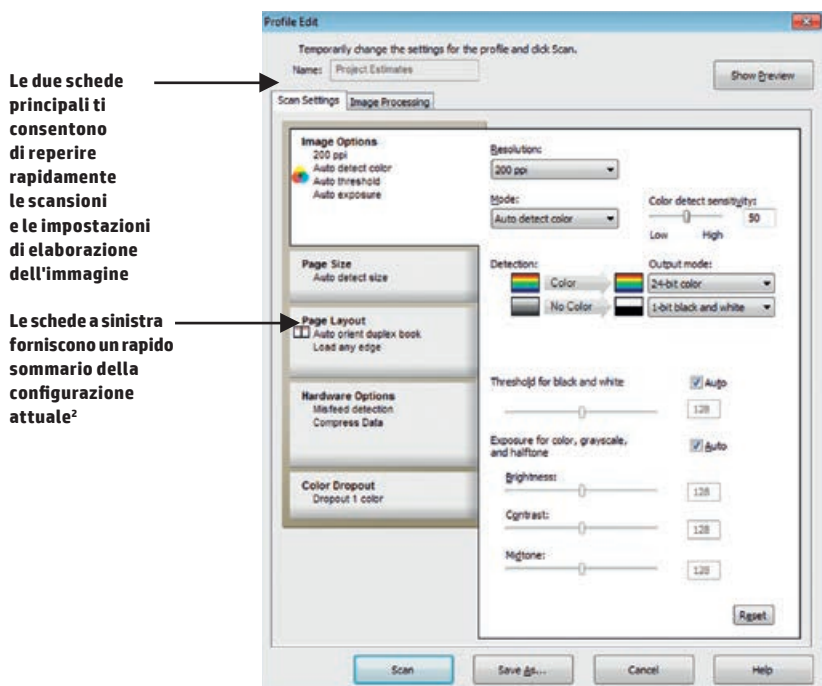


Figura 2 Modifica profilo (scheda delle Impostazioni di scansione)

²Le opzioni potrebbero variare a seconda del modello.

Semplificazione della modifica del profilo

Mediante la finestra **Anteprima**, potrai verificare immediatamente l'effetto delle impostazioni del profilo attuali sulla pagina scansionata. La finestra **Anteprima** è facilmente accessibile da tutte le schede elencate nella finestra **Modifica profilo** ed è possibile visualizzare una serie di modifiche delle impostazioni.



Figura 3 Anteprima dell'effetto delle impostazioni attuali

Comoda scansione singola

Per scansioni ad-hoc o lavori specifici, la maggior parte degli scanner richiede la creazione di un nuovo profilo o la selezione di una serie di caratteristiche della scansione. Per evitare di creare confusione, sarà poi necessario eliminare tale profilo dopo l'utilizzo.

HP offre invece la possibilità di effettuare scansioni una tantum consentendoti di avviare una scansione dalla finestra Modifica profilo. Ti basterà selezionare un profilo esistente e modificarne le impostazioni secondo le esigenze (ad esempio, selezionando il colore al posto del bianco e nero) e avviare la scansione. Una volta completata, la modifica potrà essere eliminata senza salvare i cambiamenti, evitando quindi la creazione superflua di profili temporanei.

Esperienza utente omogenea nell'ambito delle soluzioni HP

Per ciascuno scanner HP ScanJet supportato, HP offre tre diverse soluzioni di scansione che si avvalgono della nuova interfaccia utente: i driver HP TWAIN e ISIS e il software HP Smart Document Scan.

In passato, l'esperienza utente relativa a queste soluzioni di scansione HP risultava particolarmente variegata. Nel caso in cui fosse stata utilizzata più di una soluzione dallo stesso utente, quest'ultimo doveva acquisire familiarità con ogni diversa interfaccia e trovare le impostazioni da posizioni differenti, presentate in modi differenti. L'interfaccia utente del software di scansione HP fornisce un'esperienza utente omogenea con uno scanner in particolare, così come con gli scanner della gamma HP ScanJet connessi al computer.

Nota: il driver HP TWAIN include tutte le funzionalità illustrate nel presente documento. Per il software HP Smart Document Scan, al fine di visualizzare immediatamente le impostazioni del profilo, è necessario cliccare su **Crea nuovo profilo** o **Modifica profilo**. Il software comprende anche una scheda Destinazioni per la distribuzione dei file scansionati in diverse posizioni. Con il driver HP ISIS, la singola scansione è disponibile, ma viene eseguita in modo differente sulla base dell'applicazione utilizzata.

Riepilogo

Grazie all'interfaccia del software di scansione HP, risparmierai tempo prezioso, aumentando la produttività. Ottenere i risultati di cui hai bisogno sarà più facile grazie alla scansione basata sul profilo, sia per i lavori di scansione più frequenti che per le comode scansioni una tantum dedicate a lavori speciali. Il design semplice e di facile comprensione consente la visualizzazione immediata delle impostazioni di scansione; le opzioni di anteprima sono a prova di dubbio per la creazione dei profili. Infine, grazie a un aspetto e a una fruibilità dotati di grande omogeneità, nell'ambito di tutte le soluzioni per il software di scansione HP, non dovrai più sprecare tempo nella configurazione delle impostazioni e potrai dedicarti da subito al lavoro.

Iscriviti per ricevere gli aggiornamenti
hp.com/go/getupdated

