



حماية أسطول الطابعات بحلول أمان بسيطة ضمن إطار سياسة الشركة

تنمية الأعمال بالطريقة الآمنة - مع برنامج HP JetAdvantage Security Manager



أعمالك تواجه التحديات الأمنية كل يوم

دائمًا ما تُنشئ شركتك بيانات سرية وذات قيمة، إذ تُعتبر في غاية الأهمية لإدارة أعمالك وتسييرها. ويُحتمل أنك تستعين بالعديد من وسائل الأمان، مثل المصادقة والتشفير والمراقبة لحماية هذه البيانات على أجهزة الكمبيوتر والشبكات والخوادم. ولكن السؤال الذي يطرح نفسه هو، هل بيئة الطباعة والتصوير محمية مثل بقية البنية التحتية التكنولوجية لديك؟ إن التعرض للمخاطر والتكاليف المُصاحبة له قد تكون باهظة للغاية، بدءًا من المُستندات المطبوعة والمتروكة على الطباعة دون وجود من طبعها مرورًا بمعالجة البيانات الحساسة من الكمبيوتر إلى الجهاز وصولًا إلى المعلومات السرية على الأقراص الصلبة الخاصة بالجهاز. وفي إطار حرصنا على تقديم العون لك لحماية أعمالك، فأنت بحاجة إلى حل يُبسّط ويُقوّي مزايا الأمان في كل جزء من أجزاء بيئة الطباعة والتصوير، الأمر الذي يُوفر لك الوقت والمال، واللذين يُمكن توجيههما إلى عمليات أخرى بما يحقق المصلحة العامة لأعمالك.

إدارة الأمان الأولى من نوعها في مجالي الطباعة والتصوير

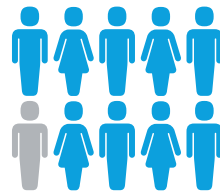
تُعتبر شركة HP رائدة في هذا المجال ولهذا عمدت إلى تطوير برنامج HP JetAdvantage Security Manager، وهو عبارة عن طريقة فعّالة ومُقننة حسب سياسة الشركة أو المؤسسة لتأمين أجهزة الطباعة والتصوير من HP. مع برنامج HP Security Manager، يُمكنك الارتقاء بمستوى أمان أسطول الطباعة والتصوير من HP قبل أن تُعاني من الضغط الناجم عن اختراق البيانات، الأمر الذي يُساعدك على حماية أجهزتك والمعلومات التي تجعل شركتك تستمر في أداء أنشطتها بسلاسة وانسيابية.

يُقدّم برنامج HP Security Manager عملية بسيطة وذكية لتأمين أسطولك. يعمل هذا البرنامج على نشر ومراقبة الأجهزة بكفاءة من خلال تطبيق سياسة أمان واحدة في جميع أجهزة الأسطول، وكذلك تأمين أجهزة HP الجديدة بمجرد إضافتها إلى الشبكة من خلال HP Instant-on Security. بالإضافة إلى التحقق من الالتزام بسياسات الأمان المُحددة وضمان المحافظة عليها باستخدام خاصية المراقبة التلقائية ورفع التقارير في حالات المخاطر باستخدام برنامج HP Security Manager. اعتمد على النشر التلقائي وتحديث شهادات الهوية مما يزيد من أمن المعلومات مع تقليل التكاليف الإدارية المباشرة.

لا تتردّد في تأمين أسطولك بالحل الذي وصفته شركة Buyers Laboratory (BLI) الحل الريادي للأمان¹. يُعتبر برنامج HP JetAdvantage Security Manager أحد حلول أمان الطباعة الأكثر شمولًا، حيث يُقدّم طريقة فعّالة ضمن إطار سياسة المؤسسة أو الشركة من أجل تأمين أجهزة الطباعة والتصوير من HP.

قراءة

90%



من الشركات تقول إنها تعرّضت لفقدان البيانات مرة واحدة على الأقل من خلال الطباعة غير المؤمنة

المصدر: "Managed Print Services Landscape, 2014"، Quocirca، يونيو 2014.



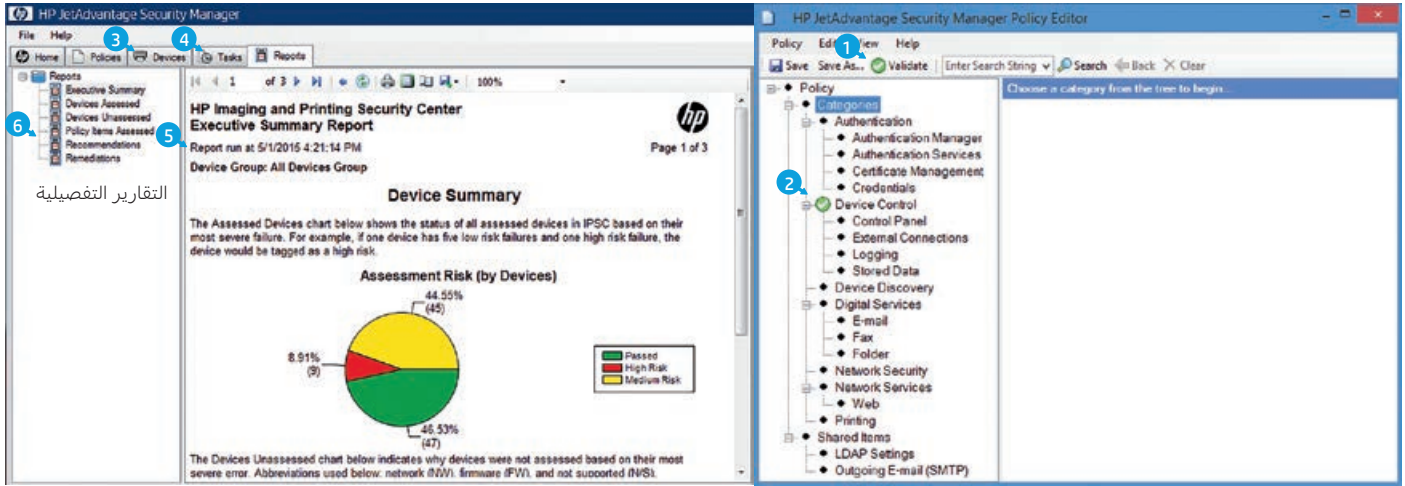
كيف يقوم برنامج HP Security Manager بتأمين أسطولك

يُقدم برنامج HP Security Manager نهجًا شاملاً لتأمين أسطول HP لديك مما يقوي الالتزام بالسياسة العامة لشركتك ويقلل المخاطر بشكل كبير.

توفير أمن الأسطول من خلال إعداد السياسة بلا جهد أو تعب

يعمل HP Policy Editor سهل الاستخدام على تبسيط إعداد السياسة من خلال محرك قواعد ذكي يقدم التوجيهات ويُساعِد على إعداد سياسة لبيئتك. تعديل سياسات الأمان بسهولة بما يتناسب مع احتياجات الشركة ولوائجها أو بحسب معايير القطاع الذي تعمل الشركة فيه.

• **HP Security Manager Base Policy** – يقوم بإعداد سياسة أمان لبيئة الطباعة لديك باستخدام نموذج برنامج HP Security Manager Base Policy. يوفر النموذج نهجًا أساسيًا لتأمين البيئة العامة للشركات والمؤسسات، ولكن يُمكن تقنيه بسهولة بحيث يُلبي متطلبات سياسة الأمان الفردية الخاصة بشركة أو مؤسسة ما. يجمع النموذج بين إعدادات المعهد الوطني الأمريكي للمعايير والتكنولوجيا وأفضل قوائم فحص ممارسات الأمان المُتبعة في HP مع دمج طلبات العميل في إعدادات الأمان اللازمة لإعداد بيئة طباعة آمنة ومنتجة في الوقت ذاته.



- 4 تقييم الأجهزة وإصلاحها وإعداد المهام المتكررة
- 5 تقديم التقارير بناءً على المستوى التنفيذي للمخاطر
- 6 تقارير تفصيلية عن التقييمات والعلاجات

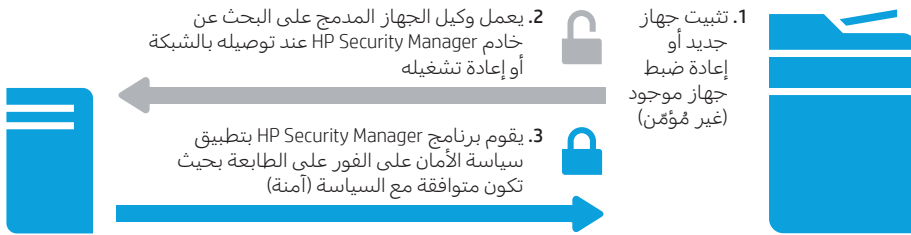
- 1 التحقق من السياسة يُحدد البنود المفقودة والتعارضات المحتملة
- 2 معرفة المواضيع التي تمت فيها مصادقة السياسة، أو ظهرت تهديدات أو حدثت تعارضات
- 3 إضافة الأجهزة ومصادقتها وتجميعها

ربط الأجهزة بمنظومتك بطرق متنوّعة

ليس هناك أسهل من إضافة أجهزة HP إلى برنامج HP Security Manager.

- **الاكتشاف التلقائي** – دع برنامج Security Manager يكتشف أجهزة HP الموجودة لديك من خلال خاصية الاكتشاف التلقائي. اضبطه بحيث يبحث عن عدد مُحدّد من مجالات الشبكة أو ضمن نطاق عنوان بروتوكول إنترنت محدد. ثم اختر الجهاز التي تُريد إدارته من القائمة.
- **ملف txt أو xml** – أضف العديد من الأجهزة من خلال استيراد ملف txt أو xml يحتوي على عناوين بروتوكول الإنترنت الخاصة بالجهاز أو أسماء الأجهزة المُضيفة بما في ذلك الملفات التي تم تصديرها بتنسيق xml من HP Web JetAdmin.
- **Instant-On Security** – استخدم ميزة HP Instant-on Security لإضافة جهاز HP تلقائيًا في Security Manager بمجرد توصيله بشبكتك أو من خلال إعادة الضبط بدون أي تدخل. يشتمل برنامج HP Security Manager على ميزة حصرية، حيث تقوم خاصية HP Instant-on Security أيضًا بتهيئة الأجهزة على الفور لكي تُصبح متوافقة مع سياسة الأمن المؤسسية الخاصة، ما يُسفر عن توفير الوقت وتقليل المخاطر.

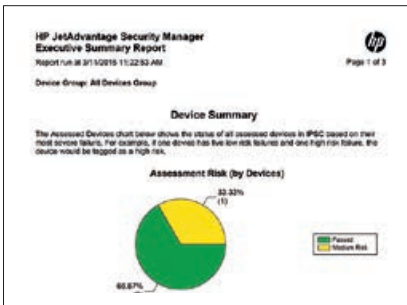
HP Instant-on Security



زيادة الاستثمارات من خلال الالتزام الاستباقي

يُساعد HP Security Manager على الحفاظ على الالتزام بالتقييمات المستمرة والإصلاح التلقائي، يُمكنك تحديد عدد المرات التي تُريد التأكد فيها من أن أجهزتك مُلتزمة بسياسات الأمان الموضوعية في شركتك يوميًا، أسبوعيًا، شهريًا – الأمر بيدك.

- **التقييم** – خلال التقييم المُجدول، يعمل برنامج HP Security Manager في الخلفية ويتحقّق من إعدادات الأمان في أسطولك مقارنةً بالسياسة المحددة. ثم تقوم سياسة التقييم بعد ذلك بتحديد المزايا غير المتوافقة بالسياسة وتُبلغ عنها.
- **الإصلاح** – يقوم برنامج HP Security Manager بتطبيق إعدادات السياسة الصحيحة على أي عدد من المزايا غير المتوافقة التي تم التعرف عليها أثناء التقييم. يتم تقييم الضبط المتوافق مرة أخرى للتأكد من تطبيقه بنجاح.



تقييم بسيط وذكي للمخاطر

تقليل المخاطر من خلال الإبلاغ الشامل عن مشكلات الأمان التي تتعرض لها الأجهزة

حماية معلوماتك من خلال الإبلاغ المدمج. يستطيع المستخدمون تشغيل التقارير المختصرة على المستوى الإجمالي للمخاطر التي يتعرض لها الأسطول، ثم التعمّق أكثر في المخاطر الأكثر تحديدًا من خلال ضبط الجهاز أو الأمان. كما يُمكن أيضًا تفعيل خاصية إرسال التقارير رفيعة المستوى والمُرسلّة بالبريد الإلكتروني بعد كل عملية تقييم أو إصلاح مُجدولة تلقائيًا.

كما يستطيع برنامج HP Security Manager أيضًا إجراء التقييم لمساعدتك على تحديد الأجهزة الأقل أمانًا. قد تكون الأجهزة الأقل أمانًا هي تلك التي لا تحتوي على البرامج الثابتة المحدثة، أو Jetdirect التي لم يتم تفعيلها باستخدام إمكانات Sure Start أو Whitelisting أو Run Time Intrusion Detection.

حماية أعمالك من خلال إدارة شهادات الأسطول

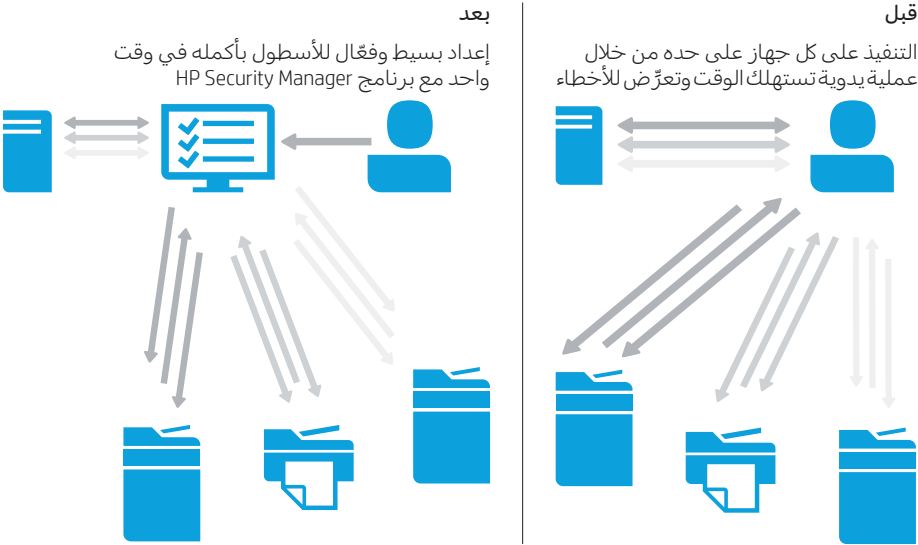
الشهادات ضرورية لحماية تدفق المعلومات من الأجهزة وإليها، حيث تُستخدم للتحقق من هوية البيانات وتشفيرها، ما يُتيح التواصل الآمن بين الكيانات الموثوقة. غير أن العملاء الذين يُريدون تأمين أجهزة الطباعة لديهم يواجهون العديد من التحديات عندما يتعلق الأمر بالشهادات. قد يكون تثبيت الشهادات الفريدة يدويًا مهمة شاقة مع إمكانية وقوع أخطاء بها فضلًا عن أنها مُستهلكة وقتًا طويلًا، حيث قد تستهلك ما يصل إلى 15 دقيقة لكل جهاز. وينجم عن هذا عزوف الكثير من العملاء عن استخدام الشهادات برمتها أو عن صيانتها على النحو السليم.

يعمل الابتكار الأخير من HP Security Manager على ضمان انسيابية هذه العملية من خلال نشر شهادات الهوية الفريدة في جميع أنحاء الأسطول ومراقبتها بشكل مستمر لضمان بقائها سارية واستبدال الشهادات المرفوضة أو المُنتهية؟

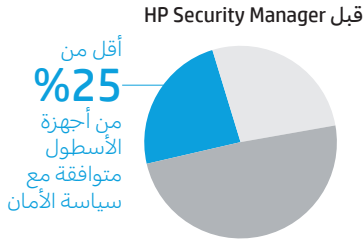
- يقوم برنامج HP Security Manager بتطبيق وتحديث كل من هويات الشهادات ودور الشهادات - ما يُساعد على زيادة أمان البنية التحتية والتطبيقات واتصالات الأجهزة.
- **التثبيت السريع** - تثبيت الشهادات ذات الهويات الفريدة في جميع أرجاء أجهزة أسطول HP بتكلفة إدارية مُنخفضة مقارنة بالشهادات التي يتم تثبيتها يدويًا على جهاز واحد.
- **سهولة الدمج** - يُمكنك دمج الشهادات في سياسة HP Security Manager الحالية لديك والتقييمات والإصلاحات القياسية.
- **التحديث والتجديد التلقائيان** - استخدم التقييم والإصلاح التلقائيين لاكتشاف الشهادات وتجديدها قبل انتهاء فترة سريانها واستبدال الشهادات المرفوضة بدون أي تدخل بشري.
- **ملاحظات معلوماتية** - يُمكنك الاطلاع على تقرير صلاحية الشهادة ومشاكل اكتشاف الأخطاء لحل المشاكل المتعلقة بالبنية التحتية عن طريق التوصيات التي يُقدمها برنامج HP Security Manager.

الإدارة التلقائية للشهادات

يُمكنك تسهيل مهمة فريق تكنولوجيا المعلومات في إدارة عملية الشهادات، ما يكون له تأثيره الإيجابي على توفير الوقت والمال.

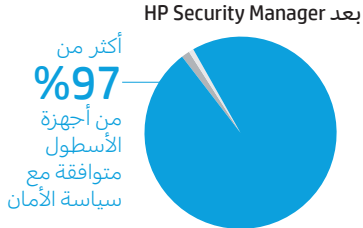


كيف يُمكنك الاستفادة من هذا الحل سهل الاستخدام؟



يُعتبر برنامج HP Security Manager حل أمان مُتعدد الاستخدامات ويُمكن تطبيقه على مجموعة متنوعة من السياقات والبيئات التجارية في الشركات والمؤسسات.

على سبيل المثال، تُدرك شركات الخدمات المالية أن حماية معلومات العملاء وبياناتهم أمر في غاية الأهمية لنجاح أعمالها، وشرط أساسي في لوائحها. إلا أنه مع أساطيل الطباعة التي عادةً ما تكون بالآلاف، فإن الحفاظ على الجوانب الأمنية يستنزف قدرًا كبيرًا من التكاليف الإدارية غير المباشرة.



لكن مع برنامج HP Security Manager، تستطيع شركات الخدمات المالية توفير الوقت والمال من خلال جدولة عملية تقييم وإصلاح يومي لأسطول أجهزة الطباعة والتصوير من HP. فهذا يساعد على ضمان التأكد من أن الأسطول يظل متوافقًا مع سياسة الأمان بالشركة، بالإضافة إلى الحفاظ على وقت فريق تكنولوجيا المعلومات، ما يجعلهم يركزون على الأعمال والأنشطة الأخرى. كما يستطيع المسؤولون أيضًا طباعة أو حفظ تقارير الأسطول أو الأجهزة أو التقارير على مستوى المزايا من أجل إثبات الالتزام بالسياسة الأمنية ما يجعل من السهل التحقق من سلامة وأمان معلومات العميل.

المواصفات الفنية

أنظمة التشغيل المدعومة للشبكات
Windows 7 (32 and 64 bit), Windows 8 (32 and 64 bit), Windows 8.1 (32 and 64 bit), Windows Server 2012 (32 and 64 bit), Windows Server® 2008 R2 (64 bit), Windows Server 2012 R2 (32 and 64 bit)

قواعد البيانات المتوافقة • Microsoft SQL Server Express 2012

• Microsoft SQL Server 2012 (Enterprise)

• Microsoft SQL Server Express 2014 (Bundled)

• Microsoft SQL Server 2014 (Enterprise)

الأجهزة المتوافقة للاطلاع على توافق الأجهزة، يرجى زيارة hp.com/go/securitymanager

متطلبات النظام

متطلبات الخادم: معالج ثنائي النواة 2.33 جيجاهرتز بحد أدنى، ذاكرة وصول عشوائي 4 غيغابايت (أنظمة 32 بت)، ذاكرة وصول عشوائي 8 غيغابايت بحد أدنى (أنظمة 64 بت)
متطلبات العميل: كمبيوتر مزود بمعالج 1.8 جيجاهرتز بحد أدنى، ذاكرة وصول عشوائي 3 غيغابايت (أنظمة 32 بت)، ذاكرة وصول عشوائي 4 غيغابايت بحد أدنى (أنظمة 64 بت)
متطلبات التخزين: يُشترط توفير 4 غيغابايت كمساحة تخزين متاحة على القرص الصلب. تتباين مساحة تخزين قاعدة البيانات المطلوبة لبرنامج HP Security Manager وتعتمد على ما يلي: عدد الأجهزة المُقيّمة، حجم السياسة التي يتم التقييم على أساسها، عدد السياسات المستخدمة للتقييم، مرات تكرار التقييم والتوصيات التابعة من التقييمات. يُوصى بالاستعانة بنموذج كامل من SQL عند إدارة أكثر من 1,000 جهاز.

الأداء

قامت HP باختبار ما يصل إلى 10,000 جهاز على الخادم (قد تكون الأعداد أكبر من ذلك)، وأتمت 1,500 تقييم على الأجهزة في الساعة باستخدام HP Security Manager Base Policy.

اللغات المشمولة الإنجليزية

معلومات الطلب

المنتج

• ترخيص برنامج HP JetAdvantage Security Manager:

ترخيص لعدد 10 أجهزة (A6A49BAE)

ترخيص لعدد 50 جهازًا (A6A38BAE)

ترخيص لعدد 250 جهازًا (A6A39BAE)

ترخيص لعدد 1,000 جهاز (A6A40BAE)

جميع التراخيص دائمة ويمكن الحصول عليها بأي مزيج لتغطي الكمية المرغوبة من الأجهزة.



للمزيد من المعلومات

لمعرفة المزيد عن جعل برنامج HP JetAdvantage Security Manager جزءًا أصيلاً من استراتيجية أمان المعلومات في شركتك أو للحصول على نسخة تجريبية، يُرجى زيارة hp.com/go/securitymanager أو الاتصال بمندوب HP في منطقتك أو الاتصال باختصاصي حلول مستندات HP.

تعرف على المزيد على

hp.com/go/securitymanager

¹ بناءً على البيانات الداخلية الآمنة (مقارنة أمان الأجهزة، يناير 2015) وتقرير الحلول على HP JetAdvantage Security Manager 2.1 من شركة Buyers Laboratory LLC، فبراير 2015.

² مُتوفر على طرازات منتجات مختارة وإصدارات مختارة من البرامج الثابتة. انظر الصفحة 5 للاطلاع على قائمة المنتجات المدعومة، أو تفضل بزيارة hp.com/go/securitymanager للاطلاع على التفاصيل.

³ تم تقديم هذه الأداة لأغراض المقارنة العامة فقط. تعتمد هذه المعلومات على المواصفات المنشورة من قبل الشركات المُصنّعة والمواصفات الداخلية وبيانات الملكية والحلول الحسابية (اللوائحيات). لا تضمن شركة Hewlett-Packard Company دقة هذه المعلومات. يستطيع المستخدمون تقنين سياسات الأمان المستخدمة في التحليل، مما يؤثر على النتائج. قد تتباين النتائج الفعلية.

سجل لتصلك التحديثات
hp.com/go/getupdated

