

# HP PageWide Rollendruckmaschine T200 Color-Serie



Color Inkjet Rollendruckmaschine mit hoher Produktivität und Effizienz



**Erweitern Sie Ihre Geschäfte mit dieser vielseitigen und leistungsfähigen HP Lösung für den Digitaldruck**

**Senken Sie Ihre Kosten und steigern Sie Ihren Gewinn auf dem sich ändernden Markt mit einer HP Druckmaschine, die eine beispiellose Vielseitigkeit und ein attraktives Preis-Leistungs-Verhältnis bietet. Beeindrucken Sie Ihre Kunden mit einer herausragenden Druckqualität und kommen Sie in den Genuss eines Geräts, das nicht nur bedienerfreundlich ist, sondern gleichzeitig all Ihre Workflow-Anforderungen erfüllt.**

**Schaffen Sie sich mit herausragender Druckqualität einen Wettbewerbsvorteil**

**Präzise und einheitliche Reproduktion von Designer-Grafiken mit lebendigem Vierfarbdruck (CMYK).** Mit HP Pigmentfarben (CMYK) und HP Druckköpfen können Sie gestochen scharfen Text, Bilder, Grafiken und einheitliche Flächenfüllungen mit 100 % variablen Dateninhalten bei maximaler Geschwindigkeit der Druckmaschine drucken.

**Verwenden Sie HP Bonding Agent für noch mehr Farbbrillanz und hohe optische Dichte beim SW-Druck auf unbeschichteten Standardmedien.** Dieses farblose Grundiermittel wird nur an den zu bedruckenden Stellen aufgetragen. Dies bietet folgende Vorteile: höhere optische Dichte, weniger Durchschlagen sowie wasser-, wisch- und Highlighter-beständige Druckergebnisse.

**Mehr Flexibilität – dank umfassender Medienkompatibilität.** Diese Druckmaschinen unterstützen eine Vielzahl von Medien, darunter u. a. unbeschichtete Offset-Substrate, holzhaltiges Papier, Zeitungspapier. Dabei werden Grammaturen zwischen 60 und 215 g/m<sup>2</sup> unterstützt. Die beste Druckqualität erreichen Sie mit dem für HP optimierten ColorPRO-Papier.

**Sichern Sie sich neue Aufträge dank maximaler Flexibilität**

**Individuelle Anpassung: HP SmartStream Workflow-Produkte und Weiterverarbeitungspartner optimieren Ihre Druckproduktion.** Mit den fortschrittlichen Farbverwaltungs-Tools und End-to-End-Workflows von HP und HP Partnern profitieren Sie von noch mehr Flexibilität. Wählen Sie spezifische Lösungen für Ihre wichtigsten Marktsegmente und passen Sie diese Lösungen an Ihre individuellen Unternehmensanforderungen an.

**Nutzen Sie die IT, Software, Computing-Leistung und das Druckfachwissen von HP.** Wenn Sie sich für HP entscheiden, erhalten Sie eine bewährte Drucklösung, die auf unseren erstklassigen IT-, Software- und Computing-Features basiert. Profitieren Sie von einer Lösung, die vertikal integriert und für Ihre Druckanwendungen optimiert ist.

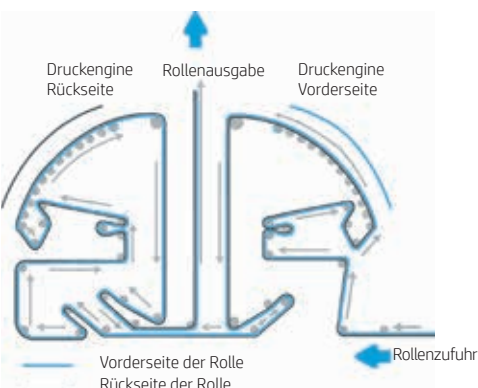
**Überzeugen Sie mit Text in bester Qualität, Bildern mit hoher Farbabdeckung und Grafiken mit 100 % variablem Inhalt bei maximaler Geschwindigkeit der Druckmaschine.** Mit der hervorragenden Druckqualität einer 20,5-Zoll-Druckmaschine können Sie mehr erreichen: Präsentieren Sie neue Ideen und erweitern Sie Ihr Angebot um Bücher, Magazine, Kataloge, Einleger, Direct Mailing und kommerzielle Druckanwendungen.



# Vielseitige, hochleistungsfähige Features für den 20,5-Zoll-Vollfarbdruck



Herausragende Druckqualität – kombiniert mit maximaler Produktivität und Vielseitigkeit im Hinblick auf die Druckanwendungen. Kostengünstiges Drucken wird zum Kinderspiel dank den HP PageWide Rollendruckmaschinen T200 und T230. Diese innovative Serie basiert auf bewährter HP Technologie und ist für mittlere bis große Druckumgebungen optimiert. Mit einem Druckbereich von 521 mm (20,5 Zoll) passen diese Druckmaschinen hervorragend in Ihren bestehenden Workflow mit 2 Nutzen. Und dank des umfassenden Angebots an Weiterverarbeitungs- und Workflow-Lösungen der HP Partner können Sie genau die Lösungen erwerben, die Sie für Ihre individuellen Anwendungsanforderungen benötigen. Darüber hinaus profitieren Sie von einer hohen Druckgeschwindigkeit beim Duplexdruck: bis zu 122 m (400 ft) pro Minute.<sup>1</sup>



Innovativer Duplexpapierbetrieb für Vollfarb-Digitaldruck mit hoher Qualität in einem kompakten Design, das problemlos in Ihre Produktionsumgebung passt.

## Höhere Rentabilität dank überzeugender Wirtschaftlichkeit

**Nutzen Sie die vielfältigen Optionen, die Ihnen der Vollfarbdruck bietet.** Druckdienstleister suchen nach neuen Möglichkeiten, um in einem sich ändernden Markt ihre Geschäfte voranzutreiben und Gewinne zu maximieren. Die herausragenden Druckergebnisse und die vielfältigen Möglichkeiten dieser Druckmaschinen ermöglichen es Ihnen, sich neue Aufträge zu sichern.

**Nutzen Sie Medien, die Ihre Kunden üblicherweise verwenden – drucken Sie auf unbeschichteten Offset-Standardmedien mit HP Bonding Agent.** Erfüllen Sie die Wünsche Ihrer Kunden und senken Sie Ihre Kosten. Verwenden Sie HP Bonding Agent für noch mehr Farbbrillanz und hohe optische Dichte beim SW-Druck auf unbeschichteten Standardmedien mit reduziertem Verlaufen und Durchscheinen.

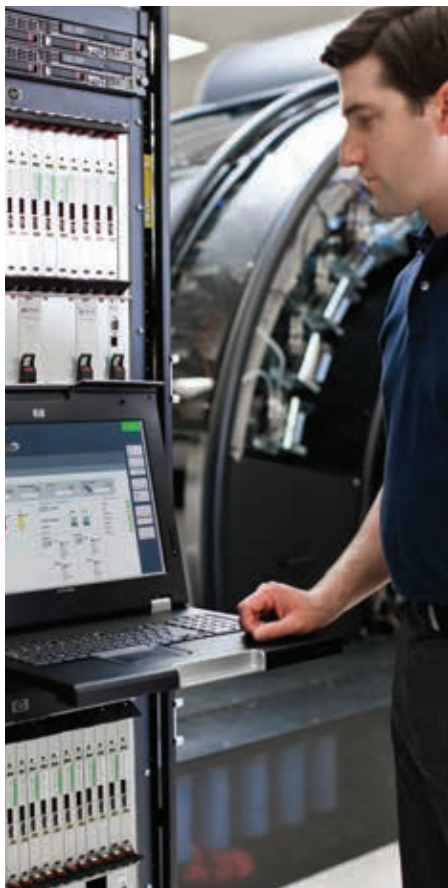
**Profitieren Sie von bedarfsgerechtem HP Support in den Bereichen Markt- und Geschäftsentwicklung sowie technischem Support durch unsere Experten.** Bauen Sie auf HP, wenn es darum geht, Ihre Geschäfte voranzutreiben und Ihre Kosten zu senken. Wir unterstützen unsere Kunden im Bereich Geschäfts- und Anwendungsentwicklung und bieten qualifizierte Pre-Sales- und Post-Sales-Services, damit Sie einen größtmöglichen Nutzen aus Ihrer HP Druckmaschine ziehen.

**Original HP Farben und langlebige thermische HP Druckköpfe sorgen für konsistente, zuverlässige Leistung.** Die Leistung und die Zuverlässigkeit der HP Scalable Printing Technologie und die Original HP Pigmentfarben in den HP PageWide Rollendruckmaschinen T200 und T230 haben sich bereits in einer Vielzahl kommerzieller Installationen bewährt.

## Steigern Sie Ihre Produktivität mit HP Services

HP Services bietet ein umfassendes Portfolio an bewährten Services, mit denen Sie die Produktivität Ihres Unternehmens sicherstellen. Unsere zertifizierten Serviceteams setzen alles daran, Ihre Anforderungen an eine schnellere Inbetriebnahme, verbesserte Systemnutzung und maximale Betriebszeit zu erfüllen, damit Sie Ihre Drucklösungen gewinnbringend einsetzen können. Weitere Informationen finden Sie unter [hp.com/go/webpressservice](http://hp.com/go/webpressservice).

<sup>1</sup> Die HP PageWide Rollendruckmaschine T230 druckt bis zu 122 m (400 ft) pro Minute. Die HP PageWide Rollendruckmaschine T200 druckt bis zu 61 m (200 ft) pro Minute.



## Profitieren Sie von erstklassigen Farbdrucken

### Halten Sie mit hohen Geschwindigkeiten beim Farbdruck auch knappe Deadlines ein.

Druckgeschwindigkeit beim Duplexdruck von bis zu 122 m (400 ft) pro Minute beim Vollfarbdruck mit der HP PageWide Rollendruckmaschine T230. Druckgeschwindigkeit beim Duplexdruck von bis zu 61 m (200 ft) pro Minute beim Vollfarbdruck mit der HP PageWide Rollendruckmaschine T200. Die HP PageWide Rollendruckmaschine der Serie T200 bietet Hochgeschwindigkeits-Datenverarbeitung auf HP Blade Servern und fortschrittliche, skalierbare elektronische Hardware, die das Drucken mit 100 % variablen Inhalten bei maximaler Geschwindigkeit der Druckmaschine unterstützt.

**Profitieren Sie von zuverlässiger Leistung und hohem Druckvolumen.** Durch das zuverlässige Design und eine Produktivität von bis zu 50 Millionen Bildern beim Vierfarbdruck (Letter-Format) pro Monat<sup>2</sup> eignen sich diese Druckmaschinen optimal, um Ihre vorhandenen Offset-Druckaufträge auf das Digitalformat umzustellen und gleichzeitig von einer höheren Kapazität und Flexibilität für zusätzliche Anwendungen zu profitieren.

**Mit der bewährten HP Scalable Printing Technologie optimieren Sie die Verfügbarkeit der Druckmaschine, indem Sie Fehler und Abfall minimieren.** Die bewährte HP Scalable Printing Technologie verfügt über ein kompaktes Düsendesign, bei dem für jedes Pixel mehrere Düsen zum Einsatz kommen. Durch die Düsenredundanz wird die Verfügbarkeit verbessert, indem Druckfehler und Abfallmengen reduziert werden. Gleichzeitig wird auch bei Druckaufträgen mit hohen Auflagen eine hohe Druckqualität sichergestellt.

**Maximieren Sie die Produktionsverfügbarkeit Ihrer Druckmaschine mit benutzerfreundlichen, automatisierten Funktionen für die Qualitätskontrolle.** Um optimale Ergebnisse sicherzustellen, wird die Druckqualität bei einer HP PageWide Rollendruckmaschine der Serie T200 kontinuierlich überwacht. Darüber hinaus liefert sie Statusberichte, anhand derer Sie Entscheidungen im Zusammenhang mit dem Fertigungsprozess treffen und Anpassungen vornehmen können.

## Hightech-Lösungen, zugeschnitten für Ihren Geschäftserfolg

Mit dem qualifizierten Fachwissen der HP Solutions Experten können Sie sich einen Wettbewerbsvorteil sichern, um Ihre Ziele schneller zu erreichen. Das dezidierte HP Solutions Team ermittelt gemeinsam mit Ihnen die Anforderungen für die Gesamtumgebung und empfiehlt eine Lösung, die auf die speziellen Anforderungen Ihres Geschäfts zugeschnitten ist. Darüber hinaus bietet HP ein komplettes Serviceangebot inklusive Vorbereitungsarbeiten, Schulung und Serviceprogrammen, damit Sie sich voll und ganz auf Ihr Digitaldruckgeschäft konzentrieren können.

### ECO-Highlight

- Weniger Abfall durch digitalen On-Demand-Druck
- Wasserbasierte HP Farben – keine Warnhinweise; keine gefährlichen Luftschadstoffe hinzugefügt;<sup>1</sup> nicht entflammbar, nicht brennbar<sup>2</sup>
- Sehr geringe VOC-Emissionen<sup>3</sup>
- Kostenloses und praktisches Druckkopf-Recycling;<sup>4</sup> Farbwalzen können recycelt werden

### Weitere Informationen:

[hp.com/ecosolutions](http://hp.com/ecosolutions)  
[hp.com/recycle](http://hp.com/recycle)

<sup>1</sup> Gefährliche Luftschadstoffe können in äußerst geringen Mengen (< 0,1 %) vorkommen (gemäß EPA-Methode 311).

<sup>2</sup> Nicht als entflammbare oder brennbare Flüssigkeiten eingestuft (gemäß USDOT bzw. internationaler Transportvorschriften). Diese Materialien wurden gemäß Methode 1020 der U.S. Environmental Protection Agency getestet. Der Flammpunkt liegt höher als 110 Grad Celsius.

<sup>3</sup> Die tatsächlichen Ergebnisse können abhängig von den Betriebsbedingungen variieren. Wenden Sie sich an Ihre zuständige Behörde, um die Bestimmungen zu flüchtigen organischen Verbindungen in Ihrer Region einzusehen.

<sup>4</sup> Unter [hp.com/recycle](http://hp.com/recycle) finden Sie Informationen zur Teilnahme und zur Verfügbarkeit des HP Planet Partners Programms.

<sup>2</sup> Bis zu 50 Millionen Vierfarbbilder (Letter-Format) pro Monat mit dem Modell T230; bis zu 25 Millionen Vierfarbbilder (Letter-Format) pro Monat mit dem Modell T200.



HP PageWide Rollendruckmaschine T200

HP PageWide Rollendruckmaschine T230

	HP PageWide Rollendruckmaschine T200	HP PageWide Rollendruckmaschine T230
<b>Max. Geschwindigkeit</b>	61 m (200 ft) pro Minute beim Vollfarbdruck	122 m (400 ft) pro Minute beim Vollfarbdruck
<b>Druckleistung</b>	25 Millionen Bilder bei Vierfarbdruck (Letter-Format) pro Monat*	50 Millionen Bilder bei Vierfarbdruck (Letter-Format) pro Monat*
<b>Skalierbare Bahnbreite</b>	Bis zu 559 mm (22 Zoll)**	Bis zu 559 mm (22 Zoll)**
<b>Druckbreite</b>	Bis zu 521 mm (20,5 Zoll)	Bis zu 521 mm (20,5 Zoll)
<b>Drucktechnologie</b>	HP Thermal Inkjet	HP Thermal Inkjet
<b>Native Auflösung</b>	1.200 Düsen pro Zoll	1.200 Düsen pro Zoll
<b>Grammaturen</b>	60 bis 215 g/m <sup>2</sup> ***	60 bis 215 g/m <sup>2</sup> ***

\* Dem US-amerikanischen Letter-Format entsprechende Bilder.

\*\* Erfordert das CM779# Abwicklermodul und das CM825# Duplex-Aufwicklermodul

\*\*\*Für einige Anwendungen können leichtere Medien verwendet werden.

## Technische Daten

<b>Durchsatz</b>	Bis zu 61 m/Min. (200 ft/Min.) in Farbe mit der HP PageWide Rollendruckmaschine T200 Bis zu 122 m/Min. (400 ft/Min.) in Farbe mit der HP PageWide Rollendruckmaschine T230
<b>Medium</b>	Handhabung: Straffe kontinuierliche Bahnführung Papierbreite: 203 bis 558 mm (8 bis 221 Zoll) <sup>1</sup> Gewicht: 60 bis 215 g/m <sup>2</sup> , 59,2 bis 214,6 g/m <sup>2</sup> Text, 118,14 g/m <sup>2</sup> Deckblatt Medientypen: Große Bandbreite an unbeschichteten Offset-Standardmedien und Inkjet-optimierten, beschichteten Medien ColorPRO-Medien: Informationen zu Papier mit ColorPRO-Technologie finden Sie unter <a href="http://hp.com/go/mediasolutions">hp.com/go/mediasolutions</a>
<b>Druck</b>	Drucktechnologie: Thermal Inkjet Native Auflösung: 1.200 Düsen pro Zoll Farbtyp: Wasserbasierte HP Pigmentfarben und Bonding Agent Farben: CMYK Druckbreite: Bis zu 521 mm (20,5 Zoll) Bedruckbare Einzelbildlänge: 279 bis 1.829 mm (11 bis 72 Zoll) Druckleistung: 25 Millionen Bilder beim Vierfarbdruck (Letter-Format) pro Monat mit dem Modell T200; 50 Millionen Bilder beim Vierfarbdruck (Letter-Format) pro Monat mit dem Modell T230
<b>Abmessungen (B x T x H)</b>	3 x 11,6 x 2,7 m (117 x 455 x 107 Zoll) <sup>3</sup>
<b>Betriebsumgebung</b>	Betriebstemperatur der Druckmaschine: 15 bis 30° C (optimal) (59 bis 86° F) Betriebstemperatur des digitalen Front-End: Siehe HP ProLiant Server QuickSpecs unter <a href="http://hp.com/go/ProLiant">hp.com/go/ProLiant</a> oder bei Ihrem HP Solutions Experten Luftfeuchtigkeit: 40 bis 60 % RL (optimal); 15 bis 80 % RL (maximal, nicht kondensierend) <sup>4</sup>
<b>Betriebsanforderungen der Druckmaschine</b>	Elektrische Spannung: 400 bis 480 V, 3 Phasen Stromverbrauch (Ruhemodus): 6 kVA Stromverbrauch (typisch während des Betriebs): Schwarz: 25 kW, Farbe: 80 kVA <sup>5</sup>
<b>Verbrauchsmaterialien</b>	Druckköpfe: HP Druckköpfe (separate Druckköpfe für CMYK-Farben und Bonding Agent) Farbzubehör: HP Farbbehälter mit 200 Liter Pigmentfarbe (separate Behälter für jede Farbe und Bonding Agent) Wartung: HP Web Wipe Cassette, 10er Pack
<b>Optionale Komponenten/Konfigurationen</b>	Konfigurationsoptionen zur Berücksichtigung spezifischer Druckanforderungen MICR-Option: <sup>6</sup> HP MICR-Druckkopf; HP MICR-Farbe, 3 Liter Abwickler und Aufwickler Zubehör für Remote-Workstation
<b>Garantie</b>	Sechs Monate eingeschränkte Garantie



HP A50 PageWide Rollendruckmaschinen-Farben sind gemäß UL als nachhaltige Produkte zertifiziert (UL 2801, als CCD-040 bezeichnet, ein EcoLogo®-Standard in Kanada). Diese Zertifizierung zeigt, dass die Farben eine Reihe strikter Kriterien im Bezug auf die Gesundheit und die Umwelt erfüllen. Weitere Informationen über diese Zertifizierung finden Sie unter [ul.com/environment](http://ul.com/environment)

<sup>1</sup> Erfordert das CM779# Abwicklermodul und das CM825# Duplex-Aufwicklermodul

<sup>2</sup> Für einige Anwendungen können leichtere Medien verwendet werden.

<sup>3</sup> Maße für Standardkonfigurationen mit optionalem Abwickler und Aufwickler.

<sup>4</sup> Die optimale Betriebsumgebung variiert abhängig von der Anwendung.

<sup>5</sup> Die Schätzwerte gelten für die Basisdruckmaschine auf unbeschichteten Medien mit einer typischen Farbabdeckung von 5 bis 10 % (Schwarz) und einer Farbabdeckung von 25 bis 30 % (Farbe).

<sup>6</sup> Informationen zur Verfügbarkeit erhalten Sie von Ihrem HP PageWide Web Press Account Manager.

**Weitere Informationen unter**  
[hp.com/go/pagewidewebpress](http://hp.com/go/pagewidewebpress)

**Für Updates anmelden**  
[hp.com/go/getupdated](http://hp.com/go/getupdated)



Mit Kollegen teilen

