

HP Device Manager

Einfachheit ist Trumpf



Vereinfachen Sie die Implementierung, Verwaltung und Wartung der installierten Systeme mit HP Device Manager, einem Value-Added Software-Tool, das ausschließlich zusammen mit HP Thin Clients ausgeliefert wird.

Remote-Management.

Sie können Gateways und FTP-Repositorys strategisch einführen und alle HP Thin Clients von einem beliebigen Standort aus über eine Netzwerkverbindung anzeigen und verwalten.

Nutzen Sie Ihre IT sinnvoll.

Mit einem Software-Tool, das die Behebung von Fehlern von einem zentralen Standort aus ermöglicht, können Sie die Produktivität steigern, das verfügbare Budget optimal nutzen und Ausfallzeiten für Mitarbeitern verringern.

Optimieren Sie Ihre Thin Clients.

Stellen Sie Add-ons, Treiber und Updates für Service-Packs mit nur wenigen Mausklicks in der gesamten Systemumgebung schnell und effizient zur Verfügung.

Anwenderfreundliche GUI.

Über eine neue grafische Benutzeroberfläche, die schnell aufgerufen wird und sich durch eine einfache Navigation auszeichnet, können Sie – vor Ort oder remote – Details zu jedem HP Thin Client innerhalb kurzer Zeit anzeigen.

Ein Tool, viele Funktionen.

Eine Vielzahl von Management- und Reportingfunktionen, z. B.:

- Konfiguration
- Automatische Erkennung der Thin Clients
- Gruppierung von Thin Clients zur einfachen Wiedererkennung
- Zuordnung von Sicherheitszertifikaten
- Laden von Images über FTP

Und das alles über eine einzige Schnittstelle. Sie erhalten sogar einen exportierbaren „Snapshot“ zu allen Thin Clients, damit sich der gesamte Bestand einfacher verwalten lässt.

Passen Sie administrative Aufgaben und Scripting an.

Sorgen Sie dafür, dass die Administratoren ihre Aufgaben leichter erfüllen können, indem Sie sie ausgewählten Gruppen von Thin Clients zuordnen und deren Berechtigungen kontrollieren.

Klicken Sie [hier](#), um HP Device Manager herunterzuladen.

HP Device Manager

Spezifikationen

Unterstützte Plattformen Microsoft Windows 2003, 2008 and 2012 – MS Server
Microsoft Windows XP Professional, Microsoft Windows 2003, 2008 und 2012 Server – DM Console und FTP Repository

Unterstützte Thin Client-Betriebssysteme Windows Embedded Standard 2009 und 7
Windows XP Embedded
Windows Embedded CE 5.0 und 6.0
HP ThinPro
HP Smart Zero
WES8
PCoIP

Softwarekomponenten

HP Device Manager – Konsole Diese Konsole mit Benutzeroberfläche ermöglicht es Systemadministratoren, Details zu jedem kontrollierten Gerät anzuzeigen, Geräte in Strukturen zu organisieren, Remote-Jobdefinitionen zu erstellen und zu verwalten sowie an Geräte übermittelte Aufgaben zu überwachen.

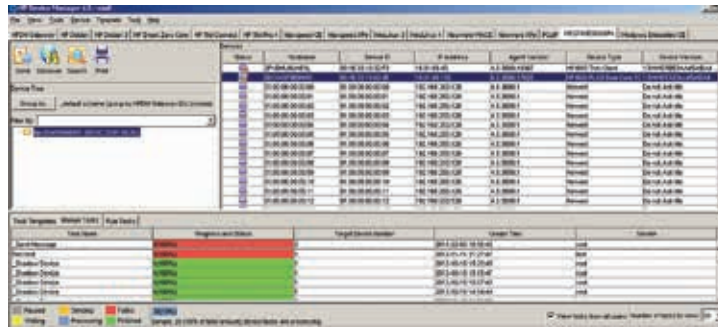
HP Device Manager – Server Steuerung von Agenten über den Device Manager-Gateway. Als Vorlagen auf dem Server gespeicherte Aufgaben können über das jeweils zugeordnete Gateway an jeden Agenten gesendet werden, um die gewünschten Befehle von diesem ausführen zu lassen. Device Manager erfordert ein DBMS (PostGRES oder MS-SQL 2003, 2005 oder 2012).

HP Device Manager – Gateway Die Verknüpfung zwischen Einheiten und dem Device Manager Server. Geräte registrieren sich während des Starts beim Gateway. Auf dem System, auf dem der Gateway installiert ist, befindet sich in der Regel auch der über HP Device Manager installierte PXE-Server.

Geräte Die Agenten-Softwarekomponente wird auf Clientsystemen installiert, damit eine Interaktion zwischen HP Device Manager und den Systemen möglich ist. Die Agenten sind in jedes HP Thin Client-Betriebssystem integriert, sodass diese direkt nach Lieferung über Device Manager verwaltet werden können. Dazu gehören das Empfangen von Taskbefehlen, deren Ausführung und das Erstellen von Statusberichten.

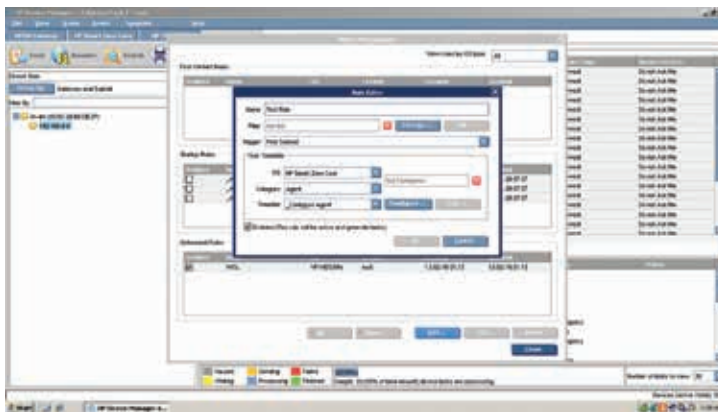
FTP-Server Ein Repository mit Komponenten, Images etc., die auf Anforderung des Servers von den Agenten hochgeladen oder zu diesen heruntergeladen werden können. Es gibt eine optionale Verbindung über FTPS oder SFTP unter Verwendung von Filezilla.

HP Device Manager – Konsole



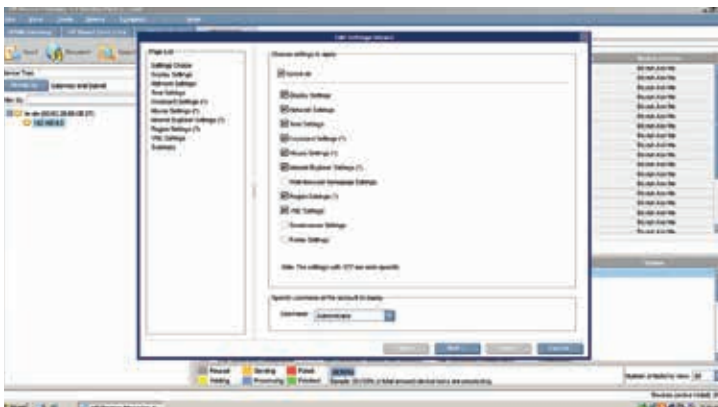
Sie können Thin Clients basierend auf Asset-Informationen, z. B. DHCP-Tag, DNS oder Suchvorgängen in einem IP-Bereich anzeigen und organisieren.

Rules Management (Regelverwaltung)



Die Implementierung von Geräten und allgemeine Managementaufgaben können bei der ersten Erkennung, beim Systemstart oder zu geplanten Zeitpunkten automatisiert werden.

Assistent für Einstellungen



Gruppen von Thin Clients lassen sich auf der Grundlage geschäftlicher Anforderungen einfach konfigurieren und ändern.

Weitere Informationen finden Sie unter: hp.com

© 2013–2014 Hewlett-Packard Development Company, L.P. Änderungen vorbehalten.
Die einzigen Garantien auf HP Produkte und Dienstleistungen sind in den diesen Produkten und Dienstleistungen beigefügten ausdrücklichen Garantiekündigungen enthalten. Keine der hierin enthaltenen Informationen sind als zusätzliche Garantie zu betrachten. Hewlett Packard ist für technische oder redaktionelle Fehler oder Auslassungen nicht verantwortlich.

Windows 7, Windows 8 und Windows XP sind in den USA eingetragene Marken der Microsoft-Firmengruppe.

4AA4-5147DEE, April 2014

