

# HP Device Manager

Semplicità innanzitutto



Distribuzione, gestione e manutenzione della base installata non sono più un problema con HP Device Manager, un tool software a valore aggiunto, incluso esclusivamente nei Thin Client HP.

## Gestione remota

Distribuite gateway e repository FTP in modo strategico e visualizzate e gestite l'intera base installata di Thin Client HP da qualsiasi punto tramite una connessione di rete.

## Gestione attenta del tempo dedicato all'IT

Siate più produttivi, ottimizzate il budget e riducete i tempi d'inattività del personale con un tool software che permette di individuare e risolvere i problemi da una postazione centrale.

## Semplificazione dei thin client

Fornite add-on, driver e aggiornamenti Service Pack all'intero ambiente in modo rapido ed efficiente, con pochi clic del mouse.

## GUI facile da usare

Visualizzate rapidamente tutti i dettagli di ogni Thin Client HP, onsite e in modalità remota, grazie a una nuova interfaccia che si carica velocemente ed è semplice da navigare.

## Un solo strumento, molte funzioni

Avrete a disposizione un'intera gamma di funzioni di gestione e reporting, tra cui:

- configurazione
- rilevamento automatico dei dispositivi
- raggruppamento dei dispositivi per agevolarne il riconoscimento
- assegnazione dei certificati di sicurezza
- caricamento di immagini tramite FTP

—tutto da un'unica interfaccia. Potrete anche aver una “snapshot” esportabile di tutti i dispositivi per gestire più facilmente l'inventario.

## Personalizzazione delle attività di amministrazione e scripting

Lasciate che gli amministratori siano concentrati sulla propria attività e agevolate il loro lavoro assegnandoli a gruppi selezionati di thin client e controllando i loro permessi.

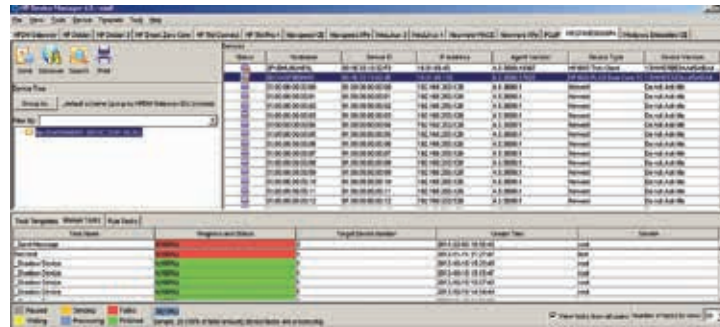
Fare clic [qui](#) per scaricare HP Device Manager.

## HP Device Manager

### Specifiche

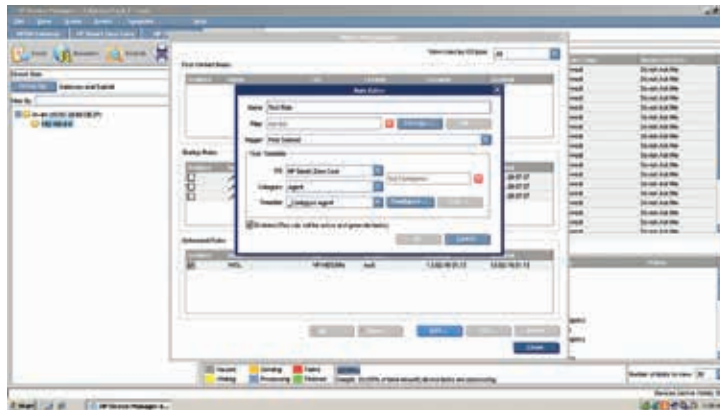
<b>Piattaforme supportate</b>	Microsoft Windows 2003, 2008 e 2012 – Server MS Microsoft Windows XP Professional, Microsoft Windows 2003, 2008 e 2012 Server – DM Console e FTP Repository
<b>Sistemi operativi thin client supportati</b>	Windows Embedded Standard 2009 e 7 Windows XP Embedded Windows Embedded CE 5.0 e 6.0 HP ThinPro HP Smart Zero WES8 PCoIP
<b>Componenti software</b>	
<b>Console HP Device Manager</b>	Console di interfaccia utente che permette agli amministratori di sistema di visualizzare i dettagli di ogni dispositivo controllato, organizzare la struttura dei dispositivi, creare e mantenere aggiornate le definizioni degli incarichi e monitorare le attività inviate ai dispositivi.
<b>Server HP Device Manager</b>	Controllo degli agenti tramite il gateway Device Manager. Le attività, archiviate come modelli nel server, possono essere inviate a ciascun agente tramite il gateway di ciascun agente per eseguire i comandi come richiesto. Device Manager richiede un DBMS (PostGRES oppure MS-SQL 2003, 2005 o 2012).
<b>Gateway HP Device Manager</b>	Il collegamento tra i dispositivi e il server Device Manager. Quando sono avviati, i dispositivi si registrano con il gateway. Inoltre, il sistema installato con il gateway normalmente contiene il Server PXE installato da HP Device Manager.
<b>Dispositivi</b>	Il componente software dell'agente è installato nei dispositivi client in modo che HP Device Manager possa interagire con loro. Questi agenti sono integrati nel sistema operativo di ogni Thin Client HP per consentire a Device Manager di gestirli immediatamente, ricevendo i comandi delle attività, eseguendoli e generando report sul loro stato.
<b>Server FTP</b>	Repository di componenti, immagini, ecc. che si può caricare o scaricare agli/dagli agenti su richiesta del server. Connessione opzionale tramite FTPS o SFTP utilizzando Filezilla.

## Console HP Device Manager



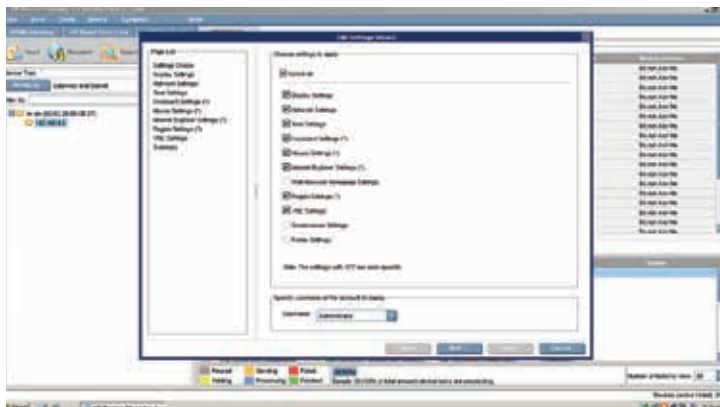
Visualizzazione e organizzazione dei thin client in base alle informazioni sulle risorse, inclusi tag DHCP, DNS o percorrendo un intervallo IP.

## Gestione delle regole



Distribuzione automatica dei dispositivi e attività di gestione comuni al primo rilevamento, avvio o a ore programmate.

## Configurazione guidata



Facile configurazione e gestione di gruppi di thin client in funzione delle esigenze dell'azienda.

Per ulteriori informazioni visitare [hp.com](http://hp.com)

© 2013-2014 Hewlett-Packard Development Company, L.P. Le informazioni contenute nel presente documento sono soggette a modifica senza preavviso. Le uniche garanzie relative ai prodotti e servizi HP sono quelle stabilite nelle dichiarazioni di garanzia esplicite che accompagnano tali prodotti e servizi. Nulla di quanto contenuto nel presente documento ha valore di garanzia aggiuntiva. HP non sarà responsabile per omissioni o errori tecnici ed editoriali contenuti nel presente documento.

Windows 7, Windows 8 e Windows XP sono marchi registrati negli Stati Uniti del gruppo di aziende Microsoft.

4AA4-5147ITE, aprile 2014

