

Проспект

HP Device Manager

Все просто



Упростите развертывание, управление и обслуживание установленными устройствами с помощью HP Device Manager — программного обеспечения, которое поставляется специально для тонких клиентов HP.

Дистанционное управление.

Реализуйте стратегический подход к развертыванию шлюзов и FTP-хранилища, а также получите полный обзор и возможность управления всем установленным парком тонких клиентов HP, находясь в любом месте, используя сетевые соединения.

Используйте время своих ИТ-специалистов более эффективно.

Повысьте свою производительность, используйте более эффективно выделенный бюджет, а также сократите время простоя сотрудников с помощью программного средства, которое обеспечивает возможность централизованного поиска и устранения неисправностей.

Оптимизируйте работу тонких клиентов.

Получите возможность быстро и эффективно устанавливать подключаемые модули, драйверы, пакеты обновлений во всей среде с помощью всего лишь нескольких щелчков кнопкой мыши.

Простой в использовании графический интерфейс пользователя.

Быстрый просмотр подробных сведений о каждом тонком клиенте HP, находясь как внутри компании, так и удаленно, используя новый графический интерфейс пользователя, который отличается высокой скоростью загрузки и простой навигации.

Один инструмент, множество функций.

Получите целый набор функций для управления и составления отчетов, включая:

- настройку;
- автоматическое обнаружение устройств;
- объединение устройств в группы для облегчения распознавания;
- назначение сертификатов безопасности;
- загрузку образов с FTP

— и все это с помощью одного интерфейса. Можно даже получить экспортируемый «моментальный снимок» всех устройств для упрощения управления имеющимися ресурсами.

Настройка задач администрирования и составления сценариев.

Сделайте так, чтобы администраторы занимались своими непосредственными обязанностями, и упростите их работу, назначив для них отдельные группы тонких клиентов и контролируя их полномочия.

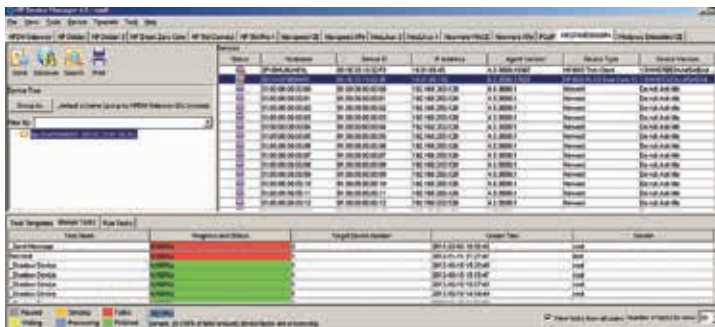
Щелкните [здесь](#), чтобы загрузить HP Device Manager.

HP Device Manager

Технические характеристики

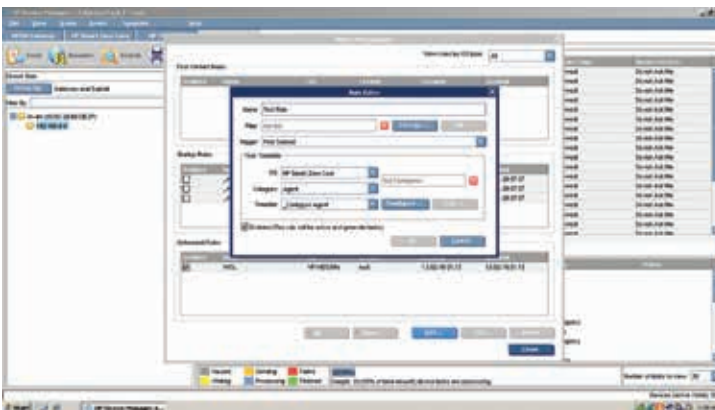
Поддерживаемые платформы	Microsoft Windows 2003, 2008 и 2012 — серверы Microsoft Server Microsoft Windows XP Professional, Microsoft Windows 2003, 2008 и 2012 Server — консоль DM и FTP-хранилище
Поддерживаемые операционные системы тонких клиентов	Windows Embedded Standard 2009 и 7 Windows XP Embedded Windows Embedded CE 5.0 и 6.0 HP ThinPro HP Smart Zero WES8 PCoIP
Программные компоненты	
Консоль HP Device Manager	Консоль интерфейса пользователя, которая позволяет системным администраторам просматривать сведения о каждом контролируемом устройстве, упорядочивать деревья устройств, создавать и управлять определениями удаленных заданий, а также контролировать задания, отправляемые на устройства.
HP Device Manager Server	Управление агентами через шлюз Device Manager. Задачи, хранящиеся на сервере в виде шаблонов, можно отправить каждому агенту через соответствующий шлюз каждого агента, чтобы выполнить команды, как необходимо. Device Manager требует СУБД (PostGRES или MS-SQL 2003, 2005 или 2012.)
Шлюз HP Device Manager	Соединение между устройствами и сервером Device Manager. Устройства регистрируются в шлюзе во время запуска. Система, устанавливаемая с шлюзом, также обычно содержит сервер PXE, устанавливаемый HP Device Manager.
Устройства	Компонент программного обеспечения агента устанавливается на клиентских устройствах, чтобы HP Device Manager мог взаимодействовать с ними. Эти агенты встроены в операционную систему каждого тонкого клиента и позволяют сразу управлять ими с помощью Device Manager без дополнительных настроек, принимать команды на выполнение заданий, выполнять их и сообщать об их состоянии.
FTP-сервер	Хранилище компонентов, образов и т.п., которые можно передавать с агентов или загружать на них по запросу сервера. Дополнительное подключение по протоколу FTPS или SFTP с использованием Filezilla.

Консоль HP Device Manager



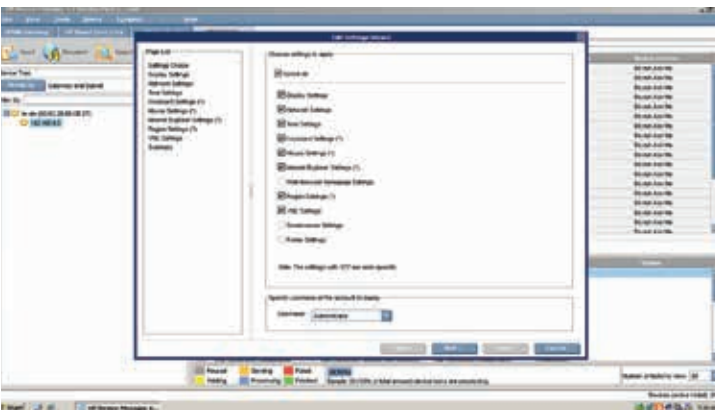
Просмотр и упорядочение тонких клиентов на основе информации о ресурсах, включая тег DHCP, DNS или путем перебора диапазона IP-адресов.

Управление правилами



Автоматическое развертывание устройств и общие задачи по управлению при первом обнаружении, загрузке или в запланированное время.

Мастер настроек



Простая настройка и манипулирование группами тонких клиентов на основе бизнес-потребностей.

Для получения дополнительной информации посетите веб-сайт hp.com

© Hewlett-Packard Development Company, L.P., 2013-2014. Информация в настоящем документе может быть изменена без предварительного уведомления. Единственные гарантии, распространяющиеся на продукты и услуги HP, изложены в гарантийных обязательствах, прилагаемых к соответствующим продуктам и услугам. Никакие сведения, содержащиеся в настоящем документе, не могут рассматриваться как дополнительные гарантии. HP не несет ответственности за технические, редакторские и другие ошибки в данном документе.

Windows 7, Windows 8 и Windows XP являются товарными знаками группы компаний Microsoft, зарегистрированными в США.

4AA4-5147RUE, апрель 2014 г.

