



عائلة الأجهزة التابعة جزئيًا من HP



توفر لك الأجهزة التابعة جزئيًا من HP الأدوات المطلوبة لإدارة البيئات السحابية والتحكم فيها بسهولة. أضف إلى ذلك ميزات الأمان القوي والإنتاجية المعززة، لتحصل على قيمة مضافة تتمثل في راحة بال فريق تكنولوجيا المعلومات.

تمنحك الأجهزة التابعة جزئيًا من HP الأدوات المطلوبة للتحكم الشامل في البيئات السحابية — بفضل ميزات من HP مثل HP Device Manager و HP EasyShell¹. هكذا يمكنك إعداد آلاف الأجهزة التابعة جزئيًا من HP والتحكم فيها ومراقبتها عن بعد من نقطة واحدة.

مع ميزات مثل دعم تعدد الشاشات والوصول إلى بياناتك عن بعد وخيارات نظام التشغيل المحسن للاستخدام في البيئات السحابية، يمكن لمستخدميك أن يبلغوا أقصى إنتاجية ممكنة سواء في المكتب أو أثناء التنقل.

أجهزة HP Zero Client



مصممة للحصول على عميل VMware أفضل. أجهزة HP Zero Client مصممة لبيئات VMware، مع أحدث تقنيات PCoIP المثالية للتطبيقات كثيفة الرسومات والتي تتطلب أداءً يضاهي محطات العمل ودعم الشاشات المزدوجة¹. ويعني عدم وجود أي نظام تشغيل أو أجزاء متحركة أن أجهزة HP Zero Client لا تتطلب أي إدارة. يعد نشر الأجهزة سهلاً والفيروسات في طي النسيان. مثلها مثل أقوى الأجهزة الطرفية من HP أمنًا، تحافظ أجهزة HP Zero Client على بياناتك آمنة في مركز البيانات — وحدات البكسل (الصور) فقط هي التي تُرسل. تضيف ميزات مثل مصادقة USB للأجهزة وواجهة NIC (الاتصالات قريبة المدى) ليفية² تطبيقات إضافية من الأمان. أجهزة HP Zero Client مصممة للعمل السريع في بيئات PCoIP و Amazon Workspace و VMware ومن ثم تعد حلاً بسعر منخفض للغاية لكل مقعد مع أداء وموثوقية متفوقين.

أجهزة الكمبيوتر التابعة جزئيًا من HP



حدد مستوى الأداء والأمان ومرونة الإدارة. طابق التصميم الذي تريده من الجهاز التابع جزئيًا مع نظام التشغيل المفضل لديك، بما في ذلك نظام HP Smart Zero و HP ThinPro المستندين إلى Linux أو نظام التشغيل Windows Embedded. اختر معالجًا بقوة تلبية احتياجات الإنتاجية، سواء الوصول إلى الوسائط المتعددة باللغة الأهمية أو متطلبات المهام اليومية. ادعم النمو مع خيارات التوسيع ومنافذ من أنواع أقدم، واختر الدعم الأصلي لما يصل إلى أربع شاشات رقمية، وحافظ على التكيف مع الشبكات المختلفة مع خيار Ethernet سلكية و Wi-Fi. احصل على جهاز تابع جزئيًا جاهز للبيئات السحابية محسن لمهام VDI (البنية الأساسية الافتراضية لسطح المكتب) والذي تم اختياره واعتماده للعمل مع أفضل موفري البرامج المستقلين ISV بما في ذلك Citrix® و VMware® و Microsoft.

أجهزة الكمبيوتر المحمولة التابعة جزئيًا من HP



راحة قصوى في البيئات السحابية. تعد الحوسبة السحابية أسهل وأكثر مرونة من أي وقت مضى مع أجهزة الكمبيوتر المحمولة التابعة جزئيًا من HP. يمكن للموظفين إنجاز المهام من أي مكان بفضل الميزات الاحترافية للبيئات السحابية والميزات المحسنة للاستخدام في مهام البنية الأساسية الافتراضية لسطح المكتب، هذا إلى جانب البرامج المضمنة باللغة الأهمية للمستخدمين والإدارة. بالإضافة إلى ذلك سيجد الجميع تسجيل الدخول والشروع في العمل مع الأدوات والبرامج المألوفة أمرًا سهلاً مع البرامج والأدوات المستندة إلى HP ThinPro ونظام التشغيل Windows. التدريب غير مطلوب.

أنظمة تشغيل للأجهزة التابعة جزئيًا من HP

نظام التشغيل ThinPro

مرونة أكبر حرية أكثر.

استمتع بالكفاءة بكل ما فيها من معنى مركزًا على الأعمال التجارية بدلاً من أنظمة تكنولوجيا المعلومات مع التخصيص السهل والأمان المحسن والصيانة المبسطة لنظام التشغيل HP ThinPro المرنة المستند إلى Linux® إصدار ٦٤ بت، والذي يؤدي إلى زيادة الأداء بنسبة ٣٠٪ مقارنة بإصدار ٣٢ بت الأقدم. احصل على راحة البال مع نظام تشغيل لا يجذب إلا القليل من تهديدات الفيروسات، حيث يتضمن نظامًا مقلًا للملفات مما يسهم في الحماية من إجراء التحديثات غير المصرح بها. كما يحافظ HP ThinPro Certificate Manager على جميع الشهادات المناسبة في مستودع واحد للشهادات. مع HP ThinPro، ستجد كامل السهولة في تخصيص إعدادات المستخدم والخصائص والأدوات والرسومات الغنية واتصالات المحاكاة للمحطات الطرفية وغيرها، إلى جانب الطباعة المحلية وتمكين الجلسات الافتراضية المتزامنة.

لمزيد من المعلومات، تفضل بزيارة hp.com/go/thinpro



Smart Zero Core

أدكى جهاز تابع كليًا zero client.

التكوين الخالي من المتاعب. ستجد الأمور سهلة للغاية مع أدكى تجربة لجهاز HP Zero Client والتي ستوفرها لك تقنية HP Smart Zero. يعد الجميع فائزين مع نظام شامل يوفر سهولة التنقل للمستخدمين، والإعداد والصيانة السهلين لتكنولوجيا المعلومات، حيث لا يتطلب هذا النظام الدعم الإداري المتخصص. تتمتع بالتبديل بين نظامي HP Smart Zero و HP ThinPro أو قم بتخصيص تجربتك الخاصة — كل ذلك من واجهة مركزية واحدة. يدعم HP Smart Zero خمس تجارب مختلفة للأجهزة التابعة كليًا: Citrix® ICA، Microsoft RDP، VMware® Horizon™، VMware® Blast Extreme™، ومستعرض الويب Firefox.



نظام التشغيل Windows Embedded

واجهة مألوفة.

اعمل بكفاءة مع نظام التشغيل Windows Embedded Standard، وهو نظام تشغيل مألوف جدًا للأجهزة التابعة جزئيًا. ستسهم الشعبية التي توفرها لك البيئة القوية المستندة إلى Windows® في خفض تكلفة التدريب والأدوات وجعل الصيانة ونشر الأنظمة أمرًا سهلاً للغاية بالنسبة للمستخدمين النهائيين ومطوري البرامج ومسؤولي تكنولوجيا المعلومات.



برامج الأجهزة التابعة جزئيًا من HP

HP Device Manager

سهولة إدارة المهام اليومية.

يقدم HPDM إمكانيات التحكم التي تشمل كامل دورة حياة المنتج للأجهزة التابعة جزئيًا من HP؛ بداية من الاكتشاف الأولي والنشر والتكوين إلى الصيانة ونهاية دورة حياة المنتج. يمكن لمسؤولي تكنولوجيا المعلومات التحكم واتخاذ القرارات المتعلقة بموارد تكنولوجيا المعلومات الخاصة بهم محلًا أو عن بعد مع واجهة HPDM والتي توفر معلومات مفصلة عن الأصول المختلفة عبر لوحة معلومات مركزية بسيطة. برنامج واحد يتيح لك تنفيذ جميع المهام الإدارية — التتبع والتكوين والترقية والاستنساخ والإدارة لما يصل إلى آلاف الأجهزة التابعة جزئيًا.

لمزيد من المعلومات، تفضل بزيارة hp.com/go/hpdm



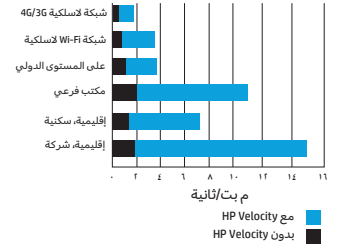
HP Velocity

سرع أداء الشبكة.

تمتع بتحسين أداء الشبكة وتجربة المستخدم النهائي مع برنامج HP Velocity والذي يحسن حركة المرور في الشبكة مما يتيح دفع أسطح المكتب البعيدة والتطبيقات البعيدة، كما أنه يقوم بتشخيص الازدحامات ويحررها مما يبسط حل المشكلات المرتبطة بتكنولوجيا المعلومات.

لمزيد من المعلومات، تفضل بزيارة hp.com/go/velocity

تحسينات في أداء الشبكة مع HP Velocity
الشكل 1. أداء الشبكة بالفعل كما لاحظته
المستخدمون تحت ظروف الشبكة المختلفة.

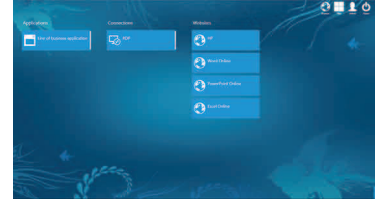


HP EasyShell

سريع وبسيط وقابل للتخصيص.

اجعل تجربة المستخدم الخاصة بنظام التشغيل Windows Embedded للأجهزة التابعة جزئيًا من HP أسهل من أي وقت مضى بواسطة HP Easy Shell. تمكن من تخصيص الواجهة سهلة الاستخدام ومستوى الحماية ليناسب احتياجاتك، مستمنًا بإمكانيات التحكم المستهدفة بسعر رائع كي تتمكن من الاستفادة من البنية الأساسية السحابية وبنية VDI (البنية الأساسية الافتراضية لسطح المكتب) وبيئات المنصات بأقصى شكل ممكن.

لمزيد من المعلومات، تفضل بزيارة hp.com/go/easysell



HP True Graphics

وسائط متعددة سحابية مذهشة للغاية.

استمتع بتشغيل الفيديو بشكل غير مسبوق والرسومات السلسة والأداء المدهش عالي السرعة لوسائطك المتعددة المستندة إلى السحابة، باستخدام HP True Graphics للأجهزة التابعة جزئيًا من HP العاملة بنظام التشغيل Windows® وأنظمة التشغيل المستندة إلى Linux®. اعمل مع تطبيقات أكثر، وأعد توجيه محتويات H.264، وأضف برامج الكمبيوتر من العيار الثقيل إلى بيئتك الحالية مع حل يزيل الأعباء عن المعالج المركزي.

لمزيد من المعلومات، تفضل بزيارة hp.com/go/truegraphics



برنامج HP Remote Graphics

اعمل حيثما كنت.

تمتع بالوصول إلى التطبيقات الغنية بالرسومات الواقعة في محطة العمل أو الخادم وتعاون مع الآخرين عن بعد من أي كمبيوتر شخصي، أو كمبيوتر تابع جزئيًا، أو كمبيوتر لوجي يعمل بنظام تشغيل Windows وذلك باستخدام برنامج HP Remote Graphics Software (RGS).

لمزيد من المعلومات، تفضل بزيارة hp.com/go/rgs



أجهزة سطح المكتب التابعة جزئيًا من HP

*Windows Embedded و Smart Zero ,ThinPro				السلسلة
t730	t630	t530	t420	الأنظمة الأساسية
المعالج والذاكرة				
المعالج AMD R-Series RX-427BB APU (رباعي المراكز بسرعة ٢,٧ جيجا هرتز - ٣,٦ جيجا هرتز ^١) مع مركز رسومي يستند إلى Radeon HD 9000	المعالج AMD GX-420GI APU (رباعي المراكز بسرعة ٢ جيجا هرتز - ٢,٢ جيجا هرتز ^٢) مع مركز رسومي يستند إلى Radeon RVE	المعالج AMD GX-215JJ APU SoC (ثنائي المراكز مع رسومات Radeon™ R2E (بتردد أساسي ١,٥ جيجا هرتز، حتى ٢ جيجا هرتز بتردد اندفاعي، ذكرة تخزين مؤقت سعة ١ م ب ^٣)	المعالج AMD GX-209JA SOC مع وحدة APU ثنائية المراكز بسرعة ١ جيجا هرتز	المعالج
ذاكرة فلاش/ RAM ^٤ حتى ١٦ ج ب من ذاكرة فلاش / حتى ١٦ ج ب من ذاكرة SDRAM ^٢	ذاكرة فلاش/ RAM ^٤ حتى ٥١٢ ج ب من ذاكرة فلاش / حتى ٣٢ ج ب من ذاكرة DDR4-1866 SDRAM ^٢	ذاكرة فلاش/ RAM ^٤ حتى ٥١٢ ج ب من ذاكرة فلاش / حتى ١٦ ج ب من ذاكرة DDR4-1866 SDRAM ^٢	ذاكرة فلاش/ RAM ^٤ حتى ١٦ ج ب من ذاكرة فلاش / حتى ١٦ ج ب من ذاكرة SDRAM ^٢	ذاكرة فلاش/ RAM ^٤ حتى ١٦ ج ب من ذاكرة فلاش / حتى ١٦ ج ب من ذاكرة SDRAM ^٢
الفيديو والصوت (تدعم جميع الأجهزة التابعة جزئيًا من HP مستويات دقة الشاشات العريضة وسماعة رأس/ميكروفون)				
أقصى دقة ^٥ ١٩٢٠ × ١٢٠٠	أقصى دقة ^٥ ٣٨٤٠ × ٢١٦٠ من خلال DisplayPort™ / ١٩٢٠ × ١٢٠٠ من خلال مخرج VGA اختياري	أقصى دقة ^٥ ٣٨٤٠ × ٢١٦٠ من خلال DisplayPort™ / ١٩٢٠ × ١٠٨٠ من خلال مخرج VGA اختياري	أقصى دقة ^٥ ١٩٢٠ × ١٢٠٠	أقصى دقة ^٥ ١٩٢٠ × ١٢٠٠
دعم الشاشة ^{١١} ١ × DVI-D / ١ × VGA	دعم الشاشة ^{١١} ٢ × DisplayPort™ / ١ × VGA (اختياري)	دعم الشاشة ^{١١} ٢ × DisplayPort™ / ١ × VGA (اختياري) ^{١٤}	دعم الشاشة ^{١١} ١ × DVI-D / ١ × VGA	دعم الشاشة ^{١١} ١ × DVI-D / ١ × VGA
الشبكة				
واجهة مضمنة للشبكة شبكة محلية: Gigabit Ethernet (RJ-45) WLAN: Intel® 802.11a/b/g/n/ac واجهة شبكة PCIe ^{١٢} Allied Telesis واجهة Fiber Fast Ethernet M.2 / SC AT-27M2 ^{١٣} واجهة Allied Telesis Fiber Optic NIC (اختياري) ^{١٣}	شبكة محلية: Gigabit Ethernet (RJ-45) WLAN: Intel® Dual Band Wireless-AC 3168 Wi-Fi/Bluetooth® (اختياري) ^{١٣} محول مشترك Intel® Dual Band Wireless AC 8260 Wi-Fi/Bluetooth® (اختياري) ^{١٣} واجهة Allied Telesis Fiber Optic NIC (اختياري) ^{١٣}	شبكة محلية: وحدة WLAN نوع Gigabit Ethernet (RJ-45): محول مشترك Intel® Dual Band Wireless-AC 3168 Wi-Fi/Bluetooth® (اختياري) ^{١٣} محول مشترك Intel® Dual Band Wireless AC 8265 Wi-Fi/Bluetooth® (اختياري) ^{١٣}	شبكة محلية: وحدة WLAN نوع Gigabit Ethernet (RJ-45): وحدة Intel® 802.11ac لاسلكية مع Bluetooth® (اختياري) ^{١٣}	واجهة مضمنة للشبكة
الإدخال/الإخراج والتوسيع				
تسلسلي	١ (منفذ ثانٍ اختياري)	٠	٠	تسلسلي
متواز	١	٠	٠	متواز
PS2	٢	٢	٠	PS2
USB	٧ إجمالي: منفذ USB 3.0 منفذ USB 2.0 واحد، مخفي	٦ إجمالي: منفذ USB 3.0 منفذ USB 2.0 واحد	٤ منافذ USB 2.0	٤ منافذ USB 2.0
خيارات فتحات التوسيع ^{١٤}	لا	نعم منفذ واحد قابل للتكوين (الاختيار من تسلسلي أو VGA أو محوري) ^{١٤}	لا	لا
فتحة كابل قفل الأمان من HP	نعم	نعم	نعم	نعم
المواصفات البيئية				
ENERGY STAR®	نعم	نعم	نعم	نعم
EPEAT® ^{١٥}	نعم	نعم	نعم	نعم
نسبة هالوجين منخفضة ^{١٦}	نعم	نعم	نعم	نعم

أجهزة HP Zero Client

أجهزة Zero Client			السلسلة
t310 رباعي الشاشات	t310 AiO	t310 G2	الأنظمة الأساسية
المعالج والذاكرة			
TERA2140 PCoIP معالج Zero Client	TERA2321 PCoIP معالج Zero Client	TERA2321 PCoIP معالج Zero Client	المعالج
ذاكرة SDRAM بحجم ٣٢ م ب / ٥١٢ م ب	ذاكرة SDRAM بحجم ٣٢ م ب / ٥١٢ م ب	ذاكرة SDRAM بحجم ٣٢ م ب / ٥١٢ م ب	ذاكرة النظام ^٩
الفيديو والصوت (تدعم جميع الأجهزة التابعة جزئيًا من HP مستويات دقة الشاشات العريضة وسماعة رأس/ميكروفون)			
أربع شاشات: ١٩٢٠ × ١٢٠٠ شاشتان: ٢٥٦٠ × ١٦٠٠	١٩٢٠ × ١٠٨٠	شاشتان: ١٩٢٠ × ١٢٠٠ شاشة واحدة: ٢٥٦٠ × ١٦٠٠	أقصى دقة ^٩
١ × DVI-D ١ × VGA	١ × DVI-I ١ × VGA	١ × DVI-I ١ × DisplayPort™	دعم الشاشة ^{١١}
الشبكة			
Gigabit Ethernet (واجهة RJ-45) واجهة 100Mbps Fiber NIC ^{١٤} واجهة 1Gbps Fiber NIC ^{١٤}	Gigabit Ethernet (واجهة RJ-45)	Gigabit Ethernet (واجهة RJ-45) واجهة 1Gbps Fiber NIC ^{١٤}	واجهة مضمنة للشبكة
التنبيه عند توصيل USB	التنبيه عبر إشارة LAN (WoL) بواسطة الحزم السحرية.	التنبيه عبر إشارة LAN (WoL) بواسطة الحزم السحرية.	خيارات الشبكة
الإدخال/الإخراج والتوسيع			
٤ منافذ USB 2.0	٦ منافذ USB 2.0	٦ منافذ USB 2.0	USB
لا	لا	لا	خيارات فتحات التوسيع ^{١٤}
نعم	نعم	نعم	فتحة كابل قفل الأمان من HP
المواصفات البيئية			
لا	لا	لا	ENERGY STAR®
لا	لا	لا	EPEAT® ^{١٥}

أجهزة HP المحمولة التابعة جزئيًا

نظام محمول		السلسلة
mt21	mt43	الأنظمة الأساسية
المعالج والذاكرة		
Intel® Celeron® 3865u مع Intel HD Graphics (1,8 جيجا هرتز ومركزان ^٧)	AMD PRO A8-8600B APU (1,76 جيجا هرتز تصل إلى 3 جيجا هرتز وذاكرة تخزين مؤقت 2 م ب و 4 مراكز ^٧) مع رسومات Radeon™ R6	المعالج
حتى 8 ج ب	حتى 8 ج ب	ذاكرة النظام ^٨
نظام التشغيل وذاكرة فلاش		
Windows 10 IoT Enterprise مع HP ThinPro Smart Zero Core ^{١٩}	Windows 10 IoT Enterprise ^{١٩}	نظام التشغيل
محرك فلاش M.2 سعة 128 ج ب	محرك فلاش M.2 سعة 128 ج ب	فلاش
الفيديو والصوت (تدعم جميع الأجهزة التابعة جزئيًا من HP مستويات دقة الشاشات العريضة وسماعة رأس/ميكروفون)		
1080 × 1920	1080 × 1920	أقصى دقة ^٩
VGA × 1 HDMI × 1	DisplayPort™ × 1 VGA × 1	دعم الشاشة ^{١١}
لا	لا	دعم شاشة اللمس ^{١٢}
الشبكة		
شبكة محلية لاسلكية (WLAN): Intel® Dual Band Wireless-AC 8265 802.11ac (2x2) Wi-Fi® + محمول مشترك + Bluetooth® 4.2 شبكة محلية سلكية: Realtek RTL 8111HSH Gigabit Ethernet	وحدة لاسلكية واسعة النطاق (WWAN): وحدة Snapdragon™ X5 LTE Qualcomm® Snapdragon™ X5 LTE HP المحمولة واسعة النطاق وحدة HSPA+ HP hs3210 HP المحمولة واسعة النطاق شبكة محلية لاسلكية (WLAN): محلول Intel® Dual Band Wireless-AC 7265 بطاقة مشتركة 802.11 a/b/g/n/ 802.11 Intel® Dual Band Wireless-AC 7265 محلول مشترك + Bluetooth® 4.2 شبكة محلية سلكية: بطاقة شبكة Broadcom 5762 Gigabit Ethernet NIC مع دعم DASH	مدمجة
دعم الأجهزة الطرفية		
2 × منافذ USB 3.1 Gen 1 (منفذ واحد للشحن) 1 × منفذ USB 3.1 Type-C™ VGA × 1 HDMI × 1 1 × مأخذ مشترك لسماعة رأس وميكروفون 1 × واجهة طاقة التيار المتناوب 1 × واجهة RJ-45 Gigabit Ethernet 1 × فتحة قارئ بطاقات الوسائط المتعددة نوع SD؛ يدعم SD، SDHC، SDXC	1 × USB 3.0 Type A 1 × USB 3.1 gen 1 Type-C™ (لشحن) 1 × مخرج VGA 1 × مخرج فيديو DisplayPort™ 1 × مأخذ مشترك لسماعة رأس وميكروفون 1 × واجهة طاقة التيار المتناوب 1 × واجهة RJ-45 Gigabit Ethernet 1 × قارئ بطاقات ذكية 1 × فتحة قارئ بطاقات الوسائط المتعددة نوع SD؛ يدعم SD، SDHC، SDXC	
الأمان		
TPM v2.0 فتحة قفل الأمان مصادقة ما قبل التمهيد	TPM v2.0 فتحة قفل الأمان	
المواصفات البيئية		
نعم	نعم	ENERGY STAR®
نعم	نعم	EPEAT® ^{١٥}
الأبعاد		
13,3 × 9,37 × 0,79 بوصة؛ 3,6 رطل	13,3 × 8,9 × 0,74 بوصة؛ بدءًا من 3,48 جم	

أجهزة الكمبيوتر التابعة جزئيًا من HP

تقنية HP Smart Zero ¹⁹	HP ThinPro	Windows Embedded Standard ¹⁹ VP/VE	Windows 10 IoT Enterprise for ¹⁹ Thin Clients	مواصفات البرامج
الأنظمة الأساسية المتوفرة				
.HP t530, .HP t420 .HP t730, .HP t630 HP mt20	.HP t530, .HP t420 .HP t730, .HP t630 HP mt20	.HP t630, .HP t530, .HP t420 HP t730	.HP t730, .HP t630, .HP t530 HP mt20, .HP mt43	
التطبيقات				
•	•	•	•	ICA/RDP
•	•	•	•	وكلاء VDI
	•	•		HP TeamTalk محاكاة المحطات الطرفية
	•			X Windows (X11R6)
إضافة	إضافة	إضافة	إضافة	جهاز افتراضي Java
Linux	Linux	Win 64/Win32	Win64	التوافق مع API
Mozilla Firefox	Mozilla Firefox	Internet Explorer كامل	Internet Explorer كامل	مستعرض محلي
عبر بروتوكول VDI	عبر بروتوكول VDI	•	•	مشغل وسائط
•	•	•	•	قارئ PDF
		متوفر من المورد مباشرة	متوفر من المورد مباشرة	عميل الطباعة (TCP/IP) ThinPrint
الأمان				
نظام ملفات للقراءة فقط	نظام ملفات للقراءة فقط	عامل تصفية الكتابة المحسّن أو عامل تصفية الكتابة القائم على الملفات	عامل تصفية الكتابة الموحد	حماية الملفات
		•	•	قفل التكوين/الحسابات
		جدار حماية Microsoft	جدار حماية Microsoft	جدار الحماية
•	•	•	•	دعم البطاقات الذكية
برامج الإدارة وتجربة المستخدم				
•	•	•	•	HP Device Manager
		•	•	Microsoft SCCM
	•	•	•	HP Remote Graphics (HP برنامج RGS)
		•		برنامج التشغيل HP Universal Print Driver
•	•	•	•	Velocity (غير معروض على جهاز HP t420)
		•	•	HP Easy Shell
•	•	•	•	HP True Graphics

HP فقط ‡

HP فقط †

الطرز	إصدار نظام التشغيل	Horizon View Client	جهاز لنظام Citrix/جهاز لنظام HDX
t310 G2	دون نظام تشغيل	اعتماد TeraT	غير متوفر
t310 AiO	دون نظام تشغيل	اعتماد TeraT	غير متوفر
*t420	HP ThinPro	معتمد	مصدق**
t420	HP Smart Zero Core	معتمد	مصدق**
t420	Windows Embedded	معتمد	مصدق**
t530	Windows Embedded	سيتم تحديده لاحقًا	سيتم تحديده لاحقًا
t530	HP ThinPro	سيتم تحديده لاحقًا	سيتم تحديده لاحقًا
t530	HP Smart Zero Core	سيتم تحديده لاحقًا	سيتم تحديده لاحقًا
t630	ThinPro	معتمد	مصدق
t630	HP Smart Zero Core	معتمد	مصدق
t630	Windows Embedded	معتمد	مصدق
t730	Windows Embedded	معتمد	مصدق
mt20	Windows Embedded	معتمد	مصدق
mt20	HP ThinPro	معتمد	مصدق
mt20	HP Smart ZeroCore	معتمد	مصدق
mt43	Windows Embedded	معتمد	مصدق

غير متوفر - لا ينطبق الاعتماد على هذا الجهاز

* يختلف التوفر باختلاف المنطقة

** تم التحقق من منتج HP t420 مع Citrix HDX

- قد تختلف مستويات الدقة التي تعرضها شاشتك والأوضاع المتعددة الشاشات (مثل الاستنساخ أو التوسيع أو التمديد/العرض المستقل) المدعومة في ICA أو RDP أو بشكل محلي. يختلف عدد الشاشات التي يتم دعمها باختلاف الطراز.
- t310 فقط
- استنادًا إلى مقارنة بين نظام ٦٤ بت و ٣٢ بت حيث تم الاختبار تبعًا لمعايير x11perf بالمقارنة بين نظام HP ThinPro 6.1 على جهاز HP t620 التابع جزئيًا مقابل نظام HP ThinPro 5.2 على جهاز HP t620 تابع جزئيًا بنفس التكوين.
- يتطلب HP True Graphics جهازًا تابعًا جزئيًا من HP مع نظام التشغيل HP ThinPro 5.0 أو أحدث (نظام تشغيل مشترك مع HP Smart Zero Core بدءًا من الإصدار 5.0)، وتقنية المعالجة من AMD، وبنية Citrix® الأساسية لسطح المكتب الافتراضي — يجب استخدام XenApp® أو XenDesktop® الإصدار 7.0 أو أحدث، أو WES 7E الإصدار 32 بت/Windows 10 IoT مع مستقبيل 4.4 Citrix® وبنية Citrix® الأساسية لسطح المكتب الافتراضي — يجب استخدام XenApp® أو XenDesktop® الإصدار 7.0 أو أحدث، HP True Graphics مثبت مسبقًا في نظام التشغيل بدءًا من HP ThinPro 5.2. راجع مواصفات المنتج السريعة للاطلاع على أدق تفاصيل التوافق.
- يتطلب برنامج HP Remote Graphics نظام التشغيل Windows والاتصال بالإنترنت.
- يتطلب هذا النظام شراء نظام تشغيل ٦٤ بت وبرامج ٦٤ بت لتحقيق الاستفادة الكاملة من قدرات المعالجة بنوعية ٦٤ بت لتقنية AMD. تم تصميم تقنية المعالجة متعددة المراكز باستخدام التقنيات من AMD لتحسين أداء هذا النظام. كما يختلف أداء الأجهزة بما في ذلك تلك التي تعمل بنظام تشغيل من ٦٤ بت، نظرًا للتشكيلة الكبيرة المتاحة من التطبيقات البرمجية.
- ضمنت تقنية المعالجات متعددة المراكز لتحسين أداء برامج معينة، وليس حتميًا أن يستفيد جميع العملاء أو تطبيقات البرامج من استخدام هذه التقنية. يختلف الأداء باختلاف تكوينات البرامج والأجهزة. لا يعد ترقيم Intel® AMD قياسًا لسرعة الساعة.
- جاء حساب ساعات الذاكرة القصوى بافتراض استخدام أنظمة تشغيل Windows من فئة ٦٤ بت أو Linux. في أنظمة التشغيل Windows و Linux من ٣٢ بت قد لا تتوفر سعة الذاكرة الزائدة عن ٣ ج ب نظرًا لمتطلبات موارد النظام.
- قد تختلف مستويات الدقة التي تعرضها شاشتك والأوضاع المتعددة الشاشات (مثل الاستنساخ أو التوسيع أو التمديد/العرض المستقل) المدعومة في ICA أو RDP أو بشكل محلي. يختلف عدد الشاشات التي يتم دعمها باختلاف الطراز.
- مع كابل تحويل DVI مخصص واحد إلى اثنين، والذي يتم بيعه على حدة.
- يتم حجز ٦٤ م ب أو أكثر من الذاكرة للفيديو. ٤٢ ج ب/١ ج ب متوفر لمنتجات معينة في أمريكا الشمالية. قد لا تتوفر سعة ذاكرة تصل إلى ١ ج ب لتكوينات ٤ ج ب مع أنظمة التشغيل من فئة ٣٢ بت بسبب متطلبات موارد النظام. تختلف السعة القصوى للذاكرة RAM وذاكرة فلاش باختلاف نظام التشغيل.
- يختلف دعم شاشة اللمس باختلاف نظام التشغيل. غير مدعوم من قبل Windows Embedded Standard 7E، Windows CE، أو تقنية HP Smart Zero Client Technology.
- يتم بيع وحدات Wi-Fi و WWAN بصفاتها وحدات اختيارية، ويجب تكوينها في المصنع. يتطلب WWAN عقد توفير خدمة يتم شراؤه على حدة من مزود الخدمات اللاسلكية. راجع موفر الخدمة لديك للتعرف على مدى التوفر والتغطية في منطقتك. تختلف سرعات الاتصال باختلاف الموقع والبيئة وظروف الشبكة والعوامل الأخرى. لا تتوفر اتصالات LTE من الجيل الرابع في جميع المنتجات والمناطق. يوفر محول Wi-Fi الوصول إلى Wi-Fi فقط. يتطلب WLAN نقطة وصول لاسلكية وخدمة إنترنت مما يعد غير متوفر عند شراء محول Wi-Fi. توفر نقاط الوصول اللاسلكية العامة محدود. تُعد مواصفات WLAN 802.11ac تمهيدية وغير نهائية، وإذا كانت المواصفات النهائية مختلفة عن المواصفات التمهيدية، فقد تتأثر بذلك قدرة الكمبيوتر المحمول على الاتصال بأجهزة WLAN 802.11ac أخرى.
- تُباع الملحقات الاختيارية على حدة. يختلف توفرها حسب البلد.
- يحمل تسجيل EPEAT® حيث أمكن الأمر. يختلف تسجيل EPEAT حسب البلد. راجع epeat.net للاطلاع على حالة التسجيل لكل بلد.
- تتطلب منتجات Windows Embedded Standard 7 سعة ٨ ج ب أو أكثر من ذاكرة فلاش.
- قابل للتكوين مع بروتوكول واحد فقط في كل مرة.
- يتوفر HP Easy Shell حاليًا على أجهزة HP التابعة جزئيًا ذات نظام التشغيل Windows Embedded.
- لا تتوفر بعض الميزات في بعض إصدارات أو نسخ Windows. قد تتطلب الأنظمة ترقية و/أو شراء أجهزة أو برامج تشغيل أو برامج أخرى على حدة أو تحديث BIOS للاستفادة من جميع وظائف Windows بشكل كامل. قد يتم تطبيق رسوم لموفر خدمة الإنترنت، كما قد يتم تطبيق متطلبات إضافية بمرور الوقت للحصول على التحديثات. راجع <http://www.windows.com>.
- تستخدم مجموعة شرائح الرسومات جزءًا من ذاكرة النظام الإجمالية (RAM) من أجل أداء الرسومات. ليست ذاكرة النظام المخصصة لأداء الرسومات متاحة لحاجات البرامج الأخرى. VE WES هو نظام تشغيل ٣٢ بت يتعرف فقط على ذاكرة الوصول العشوائي RAM حتى سعة ٣,٢ ج ب
- تحتوي محولات الطاقة وأسلوك الطاقة والكابلات والأجهزة الملحقة على نسبة غير منخفضة من الهالوجين؛ قد لا تكون قطع الغيار التي يتم الحصول عليها بعد الشراء منخفضة الهالوجين.
- تتوفر بطاقة الرسومات الاختيارية المنفصلة AMD FirePro™ W2100 دفتين إضافيتين رقميين للفيديو للحصول على إجمالي ستة مخارج فيديو على النظام.
- لا يمكن تركيب Fiber NIC مع Wi-Fi في وقت واحد
- يمكنك تكوين منفذ إضافي من بين إحدى ميزات الإدخال/الإخراج الاختيارية الثلاثة: منفذ تسلسلي أو منفذ VGA أو منفذ هوائي خارجي. لا يُزيد منفذ VGA الاختياري من عدد شاشات العرض المدعومة.

للمزيد من المعلومات انتقل إلى hp.com/go/thin



حقوق الطبع والنشر © لشركة HP Development Company, L.P لعام ٢٠١٣ إلى ٢٠١٧. المعلومات الواردة بهذه الوثيقة عرضة للتغيير دون إشعار. وتقتصر الضمانات الوحيدة لمنتجات HP وخدماتها على تلك المعلن عنها ضمن بنود بيان الضمان المرفق مع مثل هذه المنتجات والخدمات. ولا يوجد هنا ما يمكن تفسيره على أنه يشكل ضمانًا إضافيًا. ولا تتحمل شركة HP مسؤولية أي أخطاء فنية أو تحريرية أو أي حذف بهذه الوثيقة. Microsoft و Windows هما علامتان تجاريتان مسجلتان في الولايات المتحدة لشركة Microsoft Corporation. Celeron و Intel علامتان تجاريتان لشركة Intel Corporation في الولايات المتحدة وبلدان أخرى. وُعد AMD علامة تجارية لشركة Advanced Micro Devices, Inc. كما تُعد Linux علامة تجارية مسجلة لصالح Oracle و Linux Torvalds في الولايات المتحدة ودول أخرى. تُعد ENERGY STAR علامة مسجلة لوكالة حماية البيئة الأمريكية. تُعد Java علامة تجارية مسجلة لشركة Oracle و/أو الشركات التابعة لها. تُعد ARM علامة تجارية أو علامة تجارية مسجلة لشركة ARM Ltd أو شركتها الفرعية. تُعد Citrix® و XenDesktop® علامتان تجاريتان لشركة Citrix Systems®, Inc. و/أو واحدة أو أكثر من شركتها الفرعية. وربما تكونان مسجلتين في مكتب براءات الاختراع والعلامات التجارية في الولايات المتحدة وفي بلدان أخرى. تُعد جميع العلامات التجارية الأخرى ملكًا لأصحابها المعنيين. وُعد DisplayPort™ وشعار DisplayPort™ علامتان تجاريتان مملوكتين لجمعية معايير إلكترونيات الفيديو (VESA®) في الولايات المتحدة ودول أخرى. وُعد Bluetooth علامة تجارية مملوكة للمالكها وتستخدمها شركة HP Inc. بموجب ترخيص. تتم حماية منتجات VMware ببراءة اختراع واحدة أو أكثر من تلك المسرودة هنا <http://www.vmware.com/go/patents>. يُعد VMware علامة تجارية مسجلة لشركة VMware, Inc. في الولايات المتحدة و/أو مناطق قضائية أخرى. تُعد USB Type-C™ و USB-C™ علامتان تجاريتان لمندى USB Implementers Forum. تُعد SDHC، و SDXC و علامات تجارية أو علامات تجارية مسجلة لشركة SD-C في الولايات المتحدة أو بلدان أخرى أو جميعها. لمعرفة المزيد، تفضل بزيارة hp.com.