

Gamme de clients légers de HP



Profitez de performances multimédias remarquables, de la sécurité de données de niveau entreprise, d'une gestion simplifiée et de coûts réduits avec les clients légers HP.

Clients zéro HP

Zéro tracas avec le meilleur client VMware.

Les clients zéro HP sont conçus pour les environnements VMware avec la dernière technologie PCoIP, idéale pour les applications exigeantes sur le plan de l'image et qui ont besoin de performance digne d'un poste de travail et de la prise en charge doubles écrans.¹ Sans système d'exploitation ni pièce mobile, les clients zéro HP nécessitent zéro gestion. Le déploiement est simple et les virus sont chose du passé. Comme la plupart des paramètres sécurisés HP, les clients zéro HP conservent vos données en toute sécurité dans des centres de données; seuls des pixels sont transférés. L'autorisation de matériel USB et la technologie de carte réseau fibre² ajoutent des couches supplémentaires de sécurité. Conçu pour les technologies PCoIP rapide, Amazon Workspace et VMware, les clients zéro HP offrent une solution à faible coût par poste, ainsi que des performances et une fiabilité inégalées.



Écran, clavier, souris et support de centre de travail intégré sont vendus séparément.

Clients légers HP

Personnalisez votre niveau de performance, de sécurité et de géralité.

Couplez le client léger du format choisi avec le système d'exploitation de votre choix, y compris **HP Smart Zero Core** basé sur Linux, **HP ThinPro** ou **Windows Embedded**. Choisissez la puissance de traitement AMD qui correspond à vos besoins de productivité, que ce soit pour l'accès multimédia essentiel ou les besoins axés sur les tâches de tous les jours. Soutenez votre croissance avec des options d'extension et des ports existants, choisissez la prise en charge native jusqu'à quatre écrans numériques et maintenez la capacité d'adaptation de connexion filaire en réseau Ethernet et options Wi-Fi. Obtenez un client léger prêt pour le nuage et optimisé VDI qui est testé et certifié pour les principaux FIL d'aujourd'hui, dont Citrix, VMware et Microsoft.



Clients légers mobiles HP

Le plus commode de l'infonuagique.

L'infonuagique mobile est plus simple et plus polyvalente que jamais avec les clients légers mobiles HP. Les employés peuvent accomplir leurs tâches de presque n'importe où grâce au nuage et aux fonctionnalités optimisées VDI avec logiciels d'utilisateur essentiel et de gestion intégrés. Des programmes et des outils basés sur Windows permettent à tous de se connecter et de se mettre au travail avec des outils et des programmes familiers. Aucune formation requise.



Systèmes d'exploitation et logiciel

SE HP ThinPro

Plus de souplesse Plus de liberté

Obtenez la meilleure personnalisation par utilisateur avec HP ThinPro et sa nouvelle interface utilisateur graphique simplifiée. Personnalisez les propriétés, les graphiques riches, les connexions d'émulation de terminal et les autorisations. Imprimez localement et activez des sessions simultanées de virtualisation. Créez de multiples expériences et revenez aux configurations précédentes avec des « instantanés ». Basculez entre HP ThinPro et HP Smart Zero Core ou personnalisez votre propre expérience, le tout depuis une interface centralisée.

Pour en savoir plus, consultez le site hp.com/go/thinpro.



Système d'exploitation HP Smart Zero Core

Le client zéro intelligent

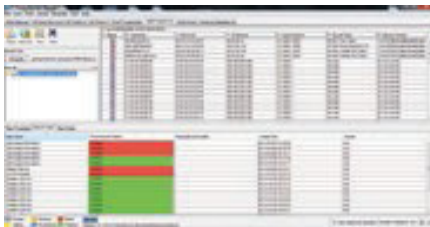
Configurez-le et oubliez-le. C'est aussi simple que cela avec l'expérience client zéro HP assurée par la technologie HP Smart Zero Core. Tout le monde y gagne avec un écosystème facile à naviguer pour les utilisateurs finaux, une configuration simple et une maintenance simplifiée pour les TI qui ne nécessitent pas de soutien administratif spécialisé. Basculez entre HP Smart Zero Core et HP ThinPro ou personnalisez votre propre expérience, le tout depuis une interface centralisée.



HP et le système d'exploitation Windows Embedded.

Une interface connue.

Travaillez efficacement avec Windows Embedded, le système d'exploitation du client léger que vous connaissez bien. Réduisez le coût de la formation et des outils et faites de l'entretien et des déploiements un jeu d'enfant. Prévenez les mises à jour non autorisées et les virus avec Write Filter intégré. Profitez d'une prise en charge étendue pour les périphériques, les pilotes et les applications.



HP Device Manager

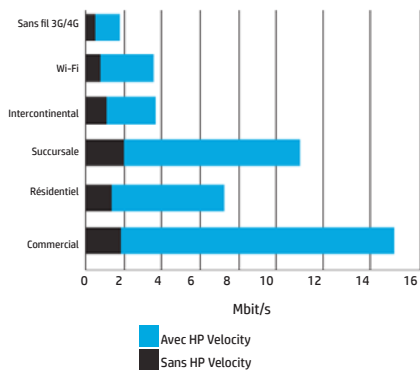
Nous vous simplifions la vie.

HPDM fournit la gestion du cycle de vie complet pour les clients légers HP. De la découverte initiale, au déploiement et à la configuration, en passant par la maintenance et la fin de vie du produit. Les gestionnaires des TI peuvent contrôler et prendre des décisions au sujet de leurs ressources informatiques, localement ou à distance, avec HPDM qui fournit des informations détaillées sur les actifs par le biais d'un simple tableau de bord. Avec un seul logiciel, vous pouvez tout faire : suivre, configurer, mettre à jour, cloner et gérer plusieurs milliers de clients légers. Relaxez. Nous faisons le gros du travail afin de vous permettre de vous concentrer sur les principales activités de votre entreprise. Le déploiement des appareils, l'automatisation des tâches, la gestion de la conformité et la gestion de la sécurité basée sur des politiques.

Pour en savoir plus, consultez le site hp.com/go/hpdm

Améliorations de performance du réseau avec HP Velocity

Figure 1. Des performances réseau améliorées constatées par des utilisateurs dans diverses conditions de travail en réseau.



HP Velocity

Accélérez la performance du réseau.

Améliorez la performance du réseau et l'expérience de l'utilisateur final avec le logiciel HP Velocity qui optimise le trafic réseau pour les bureaux distants et la transmission d'applications, cible et corrige les goulots d'étranglement et simplifie le dépannage informatique.

Pour en savoir plus, consultez le site hp.com/go/velocity



HP EasyShell

Rapide, simple, personnalisé.

Simplifiez plus que jamais votre expérience utilisateur de client léger HP avec Windows Embedded, grâce à HP Easy Shell. Personnalisez l'interface intuitive et le niveau de protection en fonction de vos besoins, et profitez d'un contrôle ciblé à un bon prix afin que vous puissiez profiter au maximum de votre infrastructure infonuagique et des environnements VDI et de kiosque.

Pour en savoir plus, consultez le site hp.com/go/easysshell



HP True Graphics

Le véritable 3D.³ Il faut le voir pour le croire.

Préparez-vous à vivre une expérience révolutionnaire en matière de graphiques et de vidéos sans perte dans le nuage avec HP True Graphics.⁴ Cette technologie transfère le traitement du contenu multimédia vers votre processeur graphique afin que votre processeur puisse améliorer l'efficacité de votre infrastructure et prendre en charge vos tâches les plus exigeantes.

Pour en savoir plus, consultez le site hp.com/go/truegraphics



Logiciel HP Remote Graphics

Travaillez de presque n'importe où.

Accédez à vos applications sur votre poste de travail de bureau ou sur serveur et collaborez à distance en temps réel à partir de votre poste de travail, de votre client léger ou de votre tablette Windows avec le logiciel HP Remote Graphics Software (RGS).⁵

Pour en savoir plus, consultez le site hp.com/go/rgs

Gamme de clients légers HP

Série	Thinpro, Smart Zero et Windows Embedded*					
	Zero	Smart Zero	t420	t520	t620/t620 PLUS	t820
Plateformes	t310/t310 tout-en-un	t410/t410 tout-en-un				
Processeur et mémoire						
Processeur	Processeur TERA2321, client zéro PCoIP	Texas Instruments TMS320 DM8148 ARM® Cortex™-A8	AMD G-Series Systemon- Chip (SOC); 1,0 GHz	Processeur SOC double cœur AMD GX-212JC 1,2 GHz, avec carte graphique AMD Radeon HD ⁶	Processeur double cœur AMD GX-217GA avec carte graphique AMD Radeon HD 8280E (1,65 GHz); Processeur quadricœur AMD GX-415GA APU avec carte graphique AMD Radeon HD 8330E (processeur quadricœur 1,5 GHz AMD GX-420CA avec carte graphique AMD Radeon HD 8400E graphics (2 GHz)	Processeur quadricœur Intel® Core™ i5-4570S 2,9 GHz avec carte graphique Intel HD 4600 Processeur Intel® Pentium™ G3220 3,0 GHz avec carte graphique HD Intel
Mémoire Flash/ RAM ⁸	32 Mo/512 Mo	4 Go/1 Go eMMC 2 Go eMMC	2 Go de mémoire SDRAM DDR3, vitesse de transfert de 1 066 MT/s	32 Go/4-8 Go	16 Go/4-16 Go	16 Go SSD/4-16 Go
Vidéo et audio (tous les clients légers HP de bureau prennent en charge des résolutions grand écran et casque/micro)						
Résolution maximale ⁹	t310 1920 x 1200 2560 x 1600 ¹⁰ t310 tout-en-un 1920 x 1080	t410 1920 x 1200 t410 tout-en-un 1366 x 768	1920 x 1200	1920 x 1200	2560 x 1600	2560 x 1600
Prise en charge d'écran ¹¹	t310 DVI-I et DVI-D t310 tout-en-un DVI-I et VGA	t410 VGA, DisplayPort 1.1a t410 tout-en-un Écran intégré	1 x sortie vidéo numérique DVI-D Sorties 1 x sortie vidéo analogique VGA	2 x DisplayPort, 1 x VGA	2 x DisplayPort 1.2, ou 1 x DisplayPort 1.2 et 1 x VGA (certains modèles) PLUS : Configurations graphiques optionnelles jusqu'à 4 écrans	2 x ports DisplayPort 1.2 plus port VGA pour 3 écrans lorsque la configuration inclut une UTC Intel Core i5 et une carte graphique intégrée Intel® HD 4600.
Prise en charge de l'écran tactile ¹²	Non	Non	Non	Non	Oui	Oui
Réseautage						
Réseautage intégré	Ethernet 10/100/1000 Mbit/s	Ethernet 10/100/1000 Mbit/s Ethernet 10/100 en utilisant Power over Ethernet (POE)	GbE 10/100/1000	GbE 10/100/1000 Mbit/s Ethernet	10/100/1000 Mbit/s Ethernet	10/100/1000 Mbit/s Ethernet
Options de réseautage	Fonction Wake on LAN (WoL) (réveil par réseau) utilisant un paquet magique	S. O.	Adaptateur Wi-Fi double bande 802.11n 2x2 avec Bluetooth en option	Sans fil 802.11 a/g/n 2x2 double et carte mini avec carte Bluetooth en option ¹⁴ , module WoL	Broadcom 802.11 a/b/g/n avec deux antennes internes sur certains modèles ¹³ ; Broadcom 802.11ac ¹⁴ avec deux antennes internes. Carte réseau HP 100 Mbit/s Mini-PCIe SC fibre (en option) (ne peut pas être installée en même temps qu'une carte Wi-Fi)	Broadcom 802.11 a/b/g/n avec deux antennes internes sur certains modèles ¹³ ; Carte réseau HP 100 Mbit/s Mini-PCIe SC fibre (en option) (ne peut pas être installée en même temps qu'une carte Wi-Fi)
Extension de capacité et E/S						
Série/parallèle PS2/USB	0/0/0/6 (USB 2.0)	0/0/0/4	0/0/0/4	0/0/0/6 (2x USB 3.0, 4x USB 2.0)	Norme : 1/0/2/8 (2x USB 3.0; 4x USB 2.0; 2x USB 2.0 caché) châssis PLUS : 2/2/2/8 (2x USB 3.0; 4x USB 2.0; 2x USB 2.0 caché) (2x USB 3.0; 4x USB 2.0)	0/0/2/10 (6 x USB 2.0, 4 x USB 3.0)
Fente d'extension (en option) ¹⁵	Non	Non	Non	Non	Norme : Non PLUS : Fente pour carte 1 PCIe demi-hauteur x16 (x4 canaux)	Non
Fente pour câble de verrouillage HP	Oui	Oui	Oui	Oui	Oui	Oui
Certification environnementale						
ENERGY STAR®	Oui	Oui	Oui	Oui	Oui	Oui
EPEAT® ¹⁶	Oui	Oui	Oui	Oui	Oui	Oui
Faible halogène ¹⁷	S. O.	Oui	Oui	Oui	Oui	Oui

Gamme de clients légers HP

Série	Mobile			
	Plateformes	mt245	HP EliteBook 745	Tablette HP ElitePad 1000 G2 TC
Processeur et mémoire				
Processeur	Processeur accéléré AMD A6-6310 APU avec carte graphique Radeon R4 (1,8 GHz jusqu'à 2,4 GHz, mémoire cache de 2 Mo, 4 cœurs) ⁶	SoC AMD A6 Pro-7050B 3,0 GHz, double cœur	Intel® Atom™ Z3795 (quadricœur 1,6 GHz de base/2,39 GHz en mode rafale SoC BGA) ²⁰	Intel® Atom™ Z3795 (quadricœur 1,6 GHz de base/2,39 GHz en mode rafale SoC BGA) ²⁰
Mémoire Flash/ RAM ⁸	Jusqu'à 4 Go	Jusqu'à 4 Go	Jusqu'à 4 Go	Jusqu'à 4 Go
Vidéo et audio (tous les clients légers HP de bureau prennent en charge des résolutions grand écran et casque/micro)				
Résolution maximale ⁹	1920 x 1200	1920 x 1200	1920 x 1200	1920 x 1200
Prise en charge d'écran ¹¹	1 port VGA 1 port HDMI	1 port VGA 1 port DisplayPort 1.2	1 port HDMI	1 port HDMI
Prise en charge de l'écran tactile ¹²	Non	Non	Oui	Oui
Réseautage				
Réseautage intégré	Ethernet 10/100 Mbit/s : Combo Wi-Fi 802.11b/g/n (1x1) et Bluetooth® 4.0 ¹³	Ethernet 10/100/1000 Mbit/s : Combo Wi-Fi 802.11b/g/n (2x2) et Bluetooth® 4.0 ¹³	Broadcom 43241 802.11a/b/g/n (2x2) + BT 4 LE SDIO ¹³	Broadcom 43241 802.11a/b/g/n (2x2) + BT 4 LE SDIO ¹³
Extension de capacité et E/S				
Série/ parallèle PS2/ USB	0/0/0/3 1 port USB 3.0 2 ports USB 2.0	1 port USB 3.0	1 port USB 3.0	1 port USB 3.0
Fente d'extension (en option) ¹⁵	1 lecteur de cartes mémoire multi-format : Prend en charge SD/SDHC/SDXC (gestionnaire de volume logique)	Non	1 lecteur de cartes mémoire multi-format : Prend en charge SD/SDHC/SDXC (gestionnaire de volume logique)	1 lecteur de cartes mémoire multi-format : Prend en charge SD/SDHC/SDXC (gestionnaire de volume logique)
Fente pour câble de verrouillage HP	Oui	Oui	Non	Non
Certification environnementale				
ENERGY STAR®	Oui	Oui	Oui	Oui
EPEAT® 16	Oui	Oui	Oui	Oui
Faible halogène ¹⁷	Oui	Oui	Oui	Oui

Gamme de clients légers HP

Spécifications logicielles	Windows Embedded 8 Standard	Windows Embedded Standard 7E ¹⁸	Windows Embedded Standard 7P ¹⁸	HP ThinPro	Technologie HP Smart Zero ¹⁹
Plateformes disponibles	HP t520, HP t620/t620 PLUS, HP t820, HP ElitePad 1000 G2, Tablette HP ElitePad 1000 G2 Healthcare TC	HP t420, t520, HP t620, HP t620 PLUS, HP t820, HP EliteBook 745 G2, mt41	HP t520, HP t620, HP t620 PLUS, HP t820, mt245	HP t420, t520, HP t620, HP t620 PLUS	t410, t410 AiO, t420 HP t520, HP t620
Applications					
ICA/RDP	•	•	•	•	•
courtiers VDI	•	•	•	•	•
Émulateur de terminal HP TeemTalk	•	•	•	•	
X Windows (X11R6)				•	
Machine virtuelle Java	Ajouts	Ajouts	Ajouts		
Compatibilité API	Win64	Win32	Win32	Linux	
Navigateur local	Internet Explorer complet	Internet Explorer complet	Internet Explorer complet	Mozilla Firefox	Mozilla Firefox pour technologie Smart Zero
Media player	•	•	•		
Lecteur PDF	•	•	•	•	
Client d'impression ThinPrint (TCP/IP)	Disponible directement du fournisseur	Disponible directement du fournisseur	Disponible directement du fournisseur	•	
Sécurité					
Protection de fichiers	Unified Write Filter	Write Filter amélioré ou Write Filter sur fichier	Write Filter amélioré ou Write Filter sur fichier	Système de fichier en mode lecture seulement	Téléchargement de micrologiciels au démarrage
Configuration/comptes verrouillés	•	•	•		
Pare-feu	Microsoft Firewall	Microsoft Firewall	Microsoft Firewall		
Prise en charge de carte à puce	•	•	•	•	•
Logiciel de gestion et expérience utilisateur					
HP Device Manager	•	•	•	•	•
Microsoft SCCM		•	•		
Windows Embedded Device Manager		•	•		
Logiciel HP Remote Graphics (HP RGS)	•	•	•	•	
Pilote d'impression universel de HP	•	•	•		
HP Velocity	•	•	•	•	•
HP Easy Shell	•	•	•		
HP True Graphics				•	

Modèle	Version du SE	VMware Horizon View HCL	Prêt pour Citrix/HDX		Microsoft
		Horizon View Client	XenDesktop/XenApp	ViaB 5.x	Logo RemoteFX
t310	Sans système d'exploitation	Certifié Tera2	S. O.	S. O.	S. O.
t310 tout-en-un	Sans système d'exploitation	Certifié Tera2	S. O.	S. O.	S. O.
t410	HP Smart Zero Client	S. O.	HDX	Vérfié	Certifié
t410 tout-en-un	HP Smart Zero Client	Certifiés	HDX	Vérfié	Certifié
t420	HP ThinPro	En cours	En cours	En cours	S. O.
t420	HP Smart Zero Core	En cours	En cours	En cours	S. O.
t420	Windows Embedded	En cours	En cours	En cours	S. O.
t520	Windows Embedded	Certifiés	En cours	Vérfié	Certifiés
t520	HP ThinPro	Certifiés	En cours	Vérfié	S. O.
t520	HP Smart Zero Core	En cours	En cours	En cours	En cours
t620	HP Smart Zero Core	Certifiés	HDXP	Vérfié	S. O.
t620	HP Thin Pro	Certifiés	HDXP	Vérfié	S. O.
t620	Windows Embedded	Certifiés	HDXP	Vérfié	Certifiés
t820	Windows Embedded	Certifiés	HDXP	Vérfié	Certifiés
mt245	Windows Embedded	En cours	En cours	En cours	S. O.
HP EliteBook 745 G2	Windows Embedded	Certifiés	En cours	En cours	S. O.
HP ElitePad 1000 G2	Windows Embedded	Certifiés	Vérfié	Vérfié	S. O.
Tablette HP ElitePad 1000 G2 HC	Windows Embedded	Certifiés	Vérfié	Vérfié	S. O.

* Les disponibilités varient selon la région.

- Les résolutions de votre écran et les modes multi-affichage (p. ex., clonage, spanning, étendue/indépendant) pris en charge dans ICA, RDP ou localement peuvent varier. Le nombre d'écrans pris en charge varie selon le modèle.
- t310 seulement
- Il est nécessaire d'avoir des contenus haute définition pour voir des images haute définition. Écran 3D requis pour profiter pleinement de l'affichage 3D.
- La technologie HP True Graphics nécessite un client léger HP avec le système d'exploitation HP ThinPro 5.0 ou une version ultérieure (combo SE avec HP Smart Zero Core à partir de la version 5.0), la technologie de traitement AMD et une infrastructure de bureau virtuel Citrix sur écosystème XenApp (XenDesktop ou XenDesktop version 7.0 ou ultérieure). La technologie HP True Graphics est préinstallée dans le système d'exploitation à partir HP ThinPro version 5.2. HP True Graphics sera disponible sur HP ThinPro 5.0 et les versions ultérieures sous forme de plugiciel accessible dans Easy Update pour ThinPro ou HPDM au début de 2015. Consultez la fiche QuickSpecs pour connaître les détails de compatibilité.
- Le logiciel HP Remote Graphics nécessite Windows et une connexion à Internet.
- Un système d'exploitation 64 bits et des logiciels 64 bits sont requis pour profiter des capacités de traitement 64 bits de la technologie AMD. Le traitement avec processeur bicœur, disponible avec la technologie AMD, est conçu pour améliorer la performance de ce système. Étant donné la diversité des applications logicielles disponibles, le rendement d'un système d'exploitation 64 bits variera.
- Le traitement avec processeur multicœur et technologie AMD est conçu pour améliorer la performance de ce système. Étant donné la diversité des applications logicielles disponibles, la performance peut varier. La numérotation des produits AMD ne constitue pas une mesure de la vitesse d'horloge.
- La capacité de mémoire maximale présume l'utilisation d'un système d'exploitation Linux ou Windows 64 bits. Avec les systèmes d'exploitation Windows et Linux 32 bits, la mémoire supérieure à 3 Go peut ne pas être complètement disponible en raison des exigences en ressources système.
- Les résolutions de votre écran et les modes multi-affichage (p. ex., clonage, spanning, étendue/indépendant) pris en charge dans ICA, RDP ou localement peuvent varier. Le nombre d'écrans pris en charge varie selon le modèle.
- Avec câble de conversion un seul emplacement à DVI double (vendu séparément).
- 64 Mo ou plus de mémoire réservée pour la vidéo. UGS de 42 Go/1 Go offert uniquement en Amérique du Nord. Une quantité de mémoire jusqu'à 1 Go peut ne pas être disponible dans les configurations de 4 Go sur les systèmes d'exploitation de 32 bits en raison des exigences des ressources système. La mémoire Flash et RAM maximale varie en fonction du SE.
- La prise en charge d'écran tactile varie selon le SE. Non pris en charge par Windows Embedded Standard 7E, Windows CE ou la technologie HP Smart Zero Client.
- Point d'accès sans fil et service Internet requis et vendus séparément. La disponibilité des points d'accès sans fil publics est limitée. Carte combo Wi-Fi 802.11 + Bluetooth vendue séparément ou en option.
- Les caractéristiques techniques du réseau local sans fil 802.11ac sont des caractéristiques préliminaires, donc non finales. Si les caractéristiques finales diffèrent des caractéristiques temporaires, la capacité de bloc-notes de communiquer avec d'autres appareils sur le réseau local 802.11ac pourrait être affectée.
- Options vendues séparément. La disponibilité varie selon les pays.
- Les configurations des clients légers HP t620 et HP t620 PLUS Flexible qui sont homologuées ENERGY STAR® sont indiquées sur les sites Web de HP et à l'adresse energystar.gov. L'homologation EPEAT® Or est enregistrée là où elle s'applique. La certification EPEAT varie selon le pays. Consultez epeat.net pour l'état de la certification par pays.
- Ce produit est faible en halogène à l'exception des cordons d'alimentation, câbles et périphériques, ainsi que le module de carte réseau fibre 100 Mbit/s configurable par le client. Les pièces de rechange reçues après l'achat peuvent ne pas présenter une faible quantité d'halogènes.
- Les produits Windows Embedded Standard 7 exigent 8 Go de mémoire Flash ou plus.
- Configurable pour un protocole à la fois.
- Les niveaux de service et la rapidité d'intervention des services HP Care Pack peuvent varier selon votre situation géographique. Le service entre en vigueur à la date d'achat du matériel. Des restrictions et des limites s'appliquent.
- Pour tous les détails, consultez le site hp.com/go/cnc. Les services de HP sont régis par les conditions générales de service qui s'appliquent, fournies ou indiquées au client au moment de l'achat. Le client peut disposer d'autres droits en fonction des lois locales qui s'appliquent. Ces droits ne sont en aucun cas touchés par les conditions générales de services de HP ou par la garantie limitée de HP fournie avec votre produit HP.

Pour obtenir plus de détails, visitez le site
hp.com/go/thin

Prêt pour HDX – HDX
Prêt pour HDXP – HDX Premium
S.O. – La certification ne s'applique pas à cet appareil

© 2015, HP Development Company, L.P. L'information contenue dans les présentes peut être modifiée à tout moment sans préavis. Les seules garanties relatives aux produits et services HP sont stipulées dans les énoncés de garantie expresse accompagnant ces produits ou services. Aucun élément du présent document ne doit être interprété comme constituant une garantie supplémentaire. HP n'est en aucun cas responsable des erreurs ou omissions de nature technique ou éditoriale figurant dans les présentes.

Microsoft et Windows sont des marques déposées aux États-Unis de Microsoft Corporation. Intel, Atom et Celeron sont des marques de commerce d'Intel Corporation aux États-Unis et dans d'autres pays. AMD est une marque de commerce d'Advanced Micro Devices, Inc. Linux est une marque de commerce de Linus Torvalds aux États-Unis et (ou) dans d'autres pays. ENERGY STAR est une marque déposée aux États-Unis de la United States Environmental Protection Agency. Java est une marque déposée d'Oracle Corporation ou de ses sociétés affiliées. ARM est une marque de commerce ou une marque déposée de ARM Ltd ou de ses sociétés affiliées. Citrix® et XenDesktop® sont des marques déposées de Citrix Systems®, Inc. ou de l'une de ses filiales et peuvent être enregistrées auprès du Patent and Trademark Office des États-Unis et dans d'autres pays. Toutes les autres marques sont la propriété de leur propriétaire respectif. Pour en savoir plus, visitez le site hp.com.

4AAA-5632FCCA, Septembre 2015

