

Ficha técnica

PC ultrafino HP EliteDesk 800 G1



Las empresas piden confianza. Aquí tiene la suya. Diseñado para rendir, impresionar y proteger, el elegante EliteDesk HP 800 G1 le ayuda a potenciar su negocio y, al mismo tiempo, le permite una implementación personalizada.



La solución para las demandas empresariales más diversas

- Una nueva forma de hacer negocios. Impresione y aumente su eficacia como nunca antes (además de satisfacer una variedad de necesidades de su empresa) con herramientas altamente personalizables, nuevas características y un nuevo diseño elegante.
- Comparta fácilmente su conexión a Internet con sus dispositivos y ayude a sus colegas a conectarse rápidamente a Internet con la zona activa inalámbrica HP.¹
- Comparta presentaciones, vídeos y otros contenidos: sin necesidad de cables. La pantalla inalámbrica WiDi® de Intel® le permite conectar su EliteDesk a pantallas y proyectores de forma inalámbrica.²
- El nuevo disco duro fino y extraíble le permite proteger los datos más importantes cuando está fuera de la oficina.³ El puerto PCI opcional ayuda a asegurar una amplia compatibilidad con sus inversiones existentes en tecnología.⁴

Realice un rápido seguimiento de su rendimiento

- Multitarea y los últimos procesadores Intel, para que su negocio avance. Abra rápidamente nuevos archivos, cambie de aplicación y disfrute de un menor tiempo de espera con unidades de estado sólido y unidades opcionales estado sólido híbrido.⁵
- Con potencia para todo el día, además de velocidad y rendimiento. Disponga de la información más reciente de la tecnología de procesamiento eligiendo los procesadores Intel® Core™ de cuarta generación⁶ con soporte⁷ vPro.
- Consulte su bandeja de entrada mientras trabaja en otras tareas. La pantalla contiene mucho espacio para todo su trabajo además de soporte para múltiples pantallas.⁸
- La tecnología Intel® Smart Response (SRT),⁹ una solución de caché de disco, proporciona un rendimiento similar asociado a las Unidades de Estado Sólido a la vez que mantienen la capacidad de almacenamiento de datos de las Unidades de disco duro actuales.
- Saque el máximo partido a las conferencias virtuales. Anime su trabajo gracias a su absorbente sonido envolvente, con rícos y profundos graves y diálogos nítidos y claros con el software DTS Studio Sound.^{10 11}

Fuertes medidas de seguridad, excepcionalmente administrados

- Mantenga su seguridad, es sencillo. La eficiencia de la TI brilla con luz propia cuando cuenta con el respaldo de una gama completa de funciones de administración HP Client Security¹² e Intel vPro⁷.
- No se le olvidarán más las contraseñas. HP Password Manager¹³ le permite rápidamente iniciar sesión en distintas cuentas en línea. Ahora las contraseñas puede ser más largas y más seguras.
- Guarde sus datos. Las configuraciones RAID utilizan las unidades dobles de almacenamiento para realizar copias de seguridad automáticas y ayudar a proteger los datos confidenciales.^{14 15}
- Mantenerse activo y en funcionamiento. La protección HP BIOS¹⁶ le ofrece una mejor protección contra ataques de virus y otras amenazas a la seguridad, y está diseñado para ayudarle a evitar la pérdida de datos y reducir el tiempo de inactividad.

La fiabilidad a largo plazo

- Contar con el soporte que necesita para amortizar el valor de su inversión a largo plazo. Este PC listo para funcionar está diseñado para tener un ciclo de vida prolongado, con una estabilidad de la plataforma de hasta 30 meses.
- Esté tranquilo. Puede hablar con un agente en cualquier momento y obtener un servicio de prioridad en un centro de reparación de HP con Elite Premium Support de HP¹⁷, sin costo adicional.
- Los PC HP EliteDesk están probados rigurosamente para garantizar la fiabilidad. Durante todo el proceso de HP Total Test, los equipos se someten a 115.000 horas de ensayos de rendimiento para ayudarle a superar con éxito todos sus días de trabajo.

PC ultrafino HP EliteDesk 800 G1 Tabla de especificaciones



Formato	Computadora de escritorio Ultra-slim
Sistema operativo disponible	Windows 10 Pro 64 Windows 10 Home 64 Windows 8.1 Pro 64 Windows 8.1 64 Windows 7 Professional 64 (disponible mediante derechos de cambio a una versión anterior de Windows 10 Pro) Windows 7 Professional 32 (disponible mediante derechos de cambio a una versión anterior de Windows 10 Pro) Windows 7 Professional 64 (disponible mediante derechos de degradación de Windows 8.1 Pro) Windows 7 Professional 32 (disponible mediante derechos de degradación de Windows 8.1 Pro) Windows 7 Professional 64 Windows 7 Professional 32 SUSE Linux Enterprise Desktop 11 FreeDOS 2.0
Procesadores disponibles	Intel® Core™ i7-4790S con Intel HD Graphics 4600 (3,2 GHz, 8 MB de caché, 4 núcleos); Intel® Core™ i7-4770S con Intel HD Graphics 4600 (3,1 GHz, 8 MB de caché, 4 núcleos); Intel® Core™ i5-4690S con Intel HD Graphics 4600 (3,2 GHz, 6 MB de caché, 4 núcleos); Intel® Core™ i5-4670S con Intel HD Graphics 4600 (3,1 GHz, 6 MB de caché, 4 núcleos); Intel® Core™ i5-4590S con Intel HD Graphics 4600 (3 GHz, 6 MB de caché, 4 núcleos); Intel® Core™ i5-4570S con Intel HD Graphics 4600 (2,9 GHz, 6 MB de caché, 4 núcleos); Intel® Core™ i3-4360 con Intel HD Graphics 4600 (3,7 GHz, 4 MB de caché, 2 núcleos); Intel® Core™ i3-4350 con Intel HD Graphics 4600 (3,6 GHz, 4 MB de caché, 2 núcleos); Intel® Core™ i3-4340 con Intel HD Graphics 4600 (3,6 GHz, 4 MB de caché, 2 núcleos); Intel® Core™ i3-4330 con Intel HD Graphics 4600 (3,5 GHz, 4 MB de caché, 2 núcleos); Intel® Core™ i3-4150 con Intel HD Graphics 4600 (3,5 GHz, 3 MB de caché, 2 núcleos); Intel® Core™ i3-4130 con Intel HD Graphics 4400 (3,4 GHz, 3 MB de caché, 2 núcleos); Intel® Pentium® G3450 con Intel HD Graphics (3,4 GHz, 3 MB de caché, 2 núcleos); Intel® Pentium® G3440 con Intel HD Graphics (3,3 GHz, 3 MB de caché, 2 núcleos); Intel® Pentium® G3430 con Intel HD Graphics (3,3 GHz, 3 MB de caché, 2 núcleos); Intel® Pentium® G3420 con Intel HD Graphics (3,2 GHz, 3 MB de caché, 2 núcleos); Intel® Pentium® G3240 con Intel HD Graphics (3,1 GHz, 3 MB de caché, 2 núcleos); Intel® Pentium® G3220 con Intel HD Graphics (3 GHz, 3 MB de caché, 2 núcleos)
Chipset	Procesador Intel® Q87 Express
Memoria máxima	Hasta 16 GB Nota Memoria estándar: Para sistemas configurados con más de 3 GB de memoria y un sistema operativo de 32 bits, es posible que no esté disponible toda la memoria debido a necesidades de recursos del sistema. La asignación de memoria sobre 4 GB requiere un sistema operativo de 64 bits.
Ranuras de memoria	2 SODIMM
Almacenamiento interno	320 GB Hasta 500 GB SATA (7200 rpm) 500 GB Hasta 1 TB SATA SSHD 120 GB Hasta 160 GB SSD SATA Hasta 256 GB SATA SED
Almacenamiento óptico	Grabadora Blu-ray Slim SATA; Grabadora de DVD Slim SATA SuperMulti; DVD-ROM Slim SATA
Gráficos disponibles	Intel® HD Graphics 4600; Intel® HD Graphics 4400; Intel® HD Graphics (Gráficos integrados dependerá del procesador)
Audio	Tecnología de gestión de audio DTS Studio Sound™; Audio HD con códec Realtek ALC221; Puertos frontales para micrófono y auriculares (3,5 mm); Puertos posteriores de salida y entrada de línea (3,5 mm); Capacidad de transmisión múltiple; Altavoz interno (estándar)
Comunicaciones	Intel I217LM GbE integrada; Tarjeta mini HP 802.11a/b/g/n (2x2) inalámbrica de doble banda con Bluetooth® (opcional); Intel Wireless-N 7260 802.11a/b/g/n (opcional)
Slots de expansión	1 PCIe mini; 1 MxM; 1 mSATA
Puertos y Conectores	4 USB 3.0; 6 USB 2.0; 2 PS/2; 1 VGA; 2 DisplayPort; 1 entrada de audio; 1 salida de audio; 1 RJ-45; 1 auricular; 1 micrófono
Compartimentos para unidades internas	Uno 3,5"
Compartimentos para unidades internas	Un ODD fino; 1 lector SD
Software disponible	Foxit PhantomPDF Express; HP Client Security; HP Device Access Manager; HP Disk Sanitizer, edición externa; HP Drive Encryption; Controlador de HP ePrint; HP File Sanitizer; HP QuickStart; HP Security Manager; HP Secure Erase; HP PageLift; HP Recovery Disk Creator; HP Recovery Manager; HP Support Assistant; HP Wireless Hotspot; Adobe® Flash® Player; Búsqueda de Bing; Box; Compré Office; Computrace (rastreo de estado); CyberLink Power DVD, BD; CyberLink Power2Go (grabación segura); Microsoft Security Essentials; Microsoft Defender; Skype
Gestión de la seguridad	Criterios comunes certificados (Infineon TPM SLB9656T1.2- 4.32 FW); Inhabilitación de puerto SATA (a través de BIOS); Bloqueo de unidades; Tecnología de protección de identidad de Intel (IPT); Activación/desactivación USB de serie, paralelo (vía BIOS); Inhabilitación de puerto USB opcional de fábrica (configurable por el usuario a través de BIOS); Control de arranque/escritura de soportes extraíbles; Contraseña de encendido (vía BIOS); Contraseña de configuración (vía BIOS); Sensor/bloqueo con solenoide; Admite candados para chasis y dispositivos de bloqueo con cables
Características de gestión	Manejabilidad estándar de Intel (en algunos modelos)
Alimentación	135 W, 87% de eficacia, PFC activo (con gráficos integrados); 180 W, 87% de eficacia, PFC activo (con gráficos discretos)
Dimensiones	25,1 x 25,4 x 6,6 cm
Peso	A partir de 3,1 kg (Configurado con 1 unidad de disco duro y 1 ODD. El peso exacto depende de la configuración)
Medioambiental	Bajo halógeno
Conformidad del rendimiento energético	Configuraciones con certificación ENERGY STAR®
Garantía	3 Años de garantía limitada incluidos 3 años de piezas, mano de obra y servicio in situ al siguiente día laborable. Los términos y las condiciones varían según el país. Existen ciertas restricciones y limitaciones.

PC ultrafino HP EliteDesk 800 G1

Accesorios y servicios (no incluidos)

Adaptador HP de gráficos USB



HP ofrece una diversidad de productos optativos (vendidos por separado) diseñados para complementar nuestros monitores y mejorar el uso del ordenador. El adaptador de gráficos USB de HP supercompacto permite la conexión de hasta seis pantallas simultáneamente para impulsar la multitarea y la productividad mediante aplicaciones abiertas. Utilice un adaptador para conectar un PC de sobremesa o un portátil con un segundo monitor, o bien utilice varios adaptadores para conectar a varias pantallas entre sí. Admite resoluciones de hasta 1.920 x 1.080 (panorámica) o 1.600 x 1.200 (tradicional)

Nº de producto: NL571AA

Unidad de estado sólido SATA 6 HP de 128 GB



Aumente el rendimiento y la solidez de sus PC de escritorio HP para uso comercial con una unidad de estado sólido HP. Las unidades de estado sólido HP son un reemplazo directo para la unidad de disco duro de 2,5 o 3,5 in (con soporte) de algunos PC de escritorio HP Compaq para uso comercial, proporcionando muchas mejoras de rendimiento y durabilidad con respecto a la tecnología de las unidades de disco duro tradicionales.

Nº de producto: QV063AA

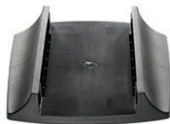
Teclado y ratón inalámbricos HP



El teclado y ratón inalámbricos de HP le otorgan funcionalidad avanzada y facilidad de funcionamiento al alcance de su mano. Deje de esconder cables y recupere su espacio de trabajo con un teclado sin cables, un ratón óptico sin cables y receptor inalámbrico USB en un solo paquete: diseñado pensando en el medio ambiente.

Nº de producto: QY449AA

Base de torre HP 2009 (negra) USDT



Despeje su escritorio con soportes en torre HP.

Nº de producto: VN568AA

4 años de asistencia a domicilio al día siguiente laborable



Obtenga 4 años de servicio de reparación a domicilio al día siguiente laborable por un técnico cualificado de HP para su dispositivo informático, si el problema no se puede resolver a distancia

Nº de producto: U7897E

Obtenga más información en www.hp.eu/hpoptions

PC ultrafino HP EliteDesk 800 G1

Notas al pie de mensajería

¹ La aplicación de la zona activa inalámbrica requiere una conexión a Internet activa por separado y un plan de datos, además de una tarjeta inalámbrica NIC. Mientras la zona activa inalámbrica de HP está activo, las aplicaciones del dispositivo seguirán funcionando y utilizarán el mismo plan de datos que la zona activa inalámbrica. El uso de los datos de la zona activa inalámbrica puede conllevar cargos adicionales. Consulte con su proveedor de servicios de Internet para obtener los detalles del plan. Requiere Windows.

² Funciones Wi-Di Intel integradas disponibles en determinadas configuraciones solo y requiere una tarjeta NIC por separado, un proyector, tv o monitor de PC por separado con un receptor integrado o externo Wi-Di. Los receptores Wi-Di externos se conectan al proyector, la televisión o el monitor del ordenador a través de un cable HDMI estándar que también se vende por separado.

³ La unidad de disco duro extraíble se prevé que esté disponible en agosto de 2013.

⁴ Ranura PCI opcional no está disponible en los equipos pequeños o HP EliteDesk USDT.

⁵ Está previsto que las unidades híbridas de estado sólido estén disponibles en agosto del 2013.

⁶ Multi-Core está diseñado para mejorar el rendimiento de determinados productos de software. No todos los clientes o aplicaciones de software necesariamente se beneficiarán del uso de esta tecnología. La informática de 64 bits sobre arquitectura Intel® requiere un equipo informático que cuente con procesador, chipset, BIOS, sistema operativo, controladores de dispositivos y aplicaciones habilitadas para la arquitectura Intel® de 64 bits. Los procesadores no funcionarán (ni en modo de 32 bits) si no hay una BIOS compatible con la arquitectura Intel® de 64 bits. El rendimiento puede variar en función de la configuración del hardware y del software. La numeración de Intel no refleja un mayor rendimiento.

⁷ Algunas de las funcionalidades de esta tecnología, como la tecnología de gestión activa Intel® Active y la de virtualización Intel Virtualisation, requieren software adicional de terceros para funcionar. La disponibilidad de futuras "aplicaciones virtuales" para tecnología de Intel vPro depende de proveedores de software de terceros. Se requiere Microsoft Windows.

⁸ El soporte para pantallas externas como característica estándar mediante procesadores gráficos integrados depende de la plataforma/ factor de forma de cada PC; el número real de pantallas compatibles pueden variar. Una solución de gráficos discretos opcional será necesaria para la compatibilidad con monitores adicionales. Se requieren cables adicionales. DisplayPort con multitransmisión a través gráficos integrados se prevé que esté disponible en otoño de 2013 como función integrada y como actualización web a finales de verano de 2013.

⁹ Requiere un procesador Intel® Core compatible, chipset activado, software con tecnología Intel® Rapid Storage y HDD no sea SED + módulo de caché flash mSATA SSD opcional. La tecnología Intel® Smart Response solo está disponible en algunos sistemas HP de 2013. Dependiendo de la configuración del sistema, los resultados pueden variar. msata SSD se prevé que esté disponible en agosto de 2013.

¹⁰ Requiere acceso a Internet.

Obtenga más información en
www.hp.eu/desktops

Contrate los servicios financieros de HP

Estudie las opciones de pago mensuales y planes de actualización de la tecnología que pueden proporcionar más flexibilidad para ayudarle a cumplir sus objetivos de TI. Obtenga más información en www.hp.com/go/hpfs.

Regístrese para recibir actualizaciones
www.hp.com/go/getupdated

El producto puede diferir de las imágenes que se muestran. © 2015 Hewlett-Packard Development Company, L.P. La información que contiene este documento está sujeta a cambios sin previo aviso. Las funciones específicas puede variar según el modelo. Las únicas garantías de los productos y servicios HP son las indicadas en las declaraciones expresas de garantía que acompañan a tales productos y servicios. Nada de lo aquí expuesto debe interpretarse como una garantía adicional. HP no se responsabiliza de los errores u omisiones de carácter técnico o editorial que puedan existir en este documento. No están disponibles todas las funciones en todas las ediciones de Windows 8. Puede que los sistemas necesiten hardware actualizado y/o adquirido por separado, para sacar el máximo partido a la funcionalidad de Windows 8. Visite <http://windows.microsoft.com/es-ES/> para más detalles. Bluetooth es una marca comercial de su propietario y utilizada bajo licencia por Hewlett-Packard Company. Intel y Core son marcas comerciales o marcas comerciales registradas de Intel Corporation o sus filiales en Estados Unidos y otros países. Todas las restantes marcas comerciales son propiedad de sus respectivos propietarios.

