

PC HP EliteDesk 800 G1 Ultra-slim



Confiança para lidar com as exigências empresariais. Aqui está a sua. Concebido para um bom desempenho, para impressionar e para proteger, o elegante HP EliteDesk 800 G1 ajuda-o a impulsionar o seu sucesso empresarial, ao mesmo tempo que permite uma implementação personalizável..



A solução para diversas exigências empresariais

- A nova forma de trabalhar. Impressiona e execute tarefas como nunca e vá de encontro a uma variedade de exigências empresariais com ferramentas altamente personalizáveis, novas funcionalidades e um novo design elegante.
- Partilhe facilmente a sua ligação à internet com os seus dispositivos e ajude os seus colegas a ficarem ligados à internet mais rapidamente com o HP Wireless Hotspot.¹
- Partilhe apresentações, vídeos e outros conteúdos, sem necessidade de cabos. O ecrã sem fios Intel® WiDi permite-lhe ligar o seu EliteDesk aos seus projectores e ecrãs sem fios².
- O novo disco rígido amovível fino permite-lhe proteger os seus dados mais importantes quando não se encontra no escritório.³ A porta PCI opcional ajuda a garantir a ampla compatibilidade com os investimentos tecnológicos já existentes.⁴

Acelere o seu desempenho

- Efectua diversas tarefas em simultâneo e impulsiona o seu negócio com os mais recentes processadores Intel. Abra ficheiros novos de forma rápida e mude de aplicações com menor tempo de espera graças a uma unidades de estado sólido híbrido.⁵
- O seu dia terá velocidade e desempenho. Obtenha a tecnologia de processamento mais recente com a escolha da 4ª geração de processadores Intel® Core™ com suporte vPro⁷.
- Monitorize a sua caixa de entrada enquanto realiza outras tarefas. Existe muito espaço disponível no ecrã para todas as suas tarefas com o suporte de vários monitores⁸.
- A Intel® Smart Response Technology (SRT),⁹ uma solução cache de disco, oferece um desempenho semelhante ao associado a unidades de estado sólido, ao mesmo tempo que preserva a capacidade de armazenamento de dados das maiores Unidades de Disco Rígido actuais.
- Tire o máximo partido de conferências virtuais. Dê vida ao seu trabalho através do som envolvente com graves intensos e de qualidade e diálogos claros com software DTS Studio Sound.^{10 11}

Segurança apertada, gestão excepcional

- É seguro e simples. A eficiência de TI destaca-se quando se encontra apoiada pelo portefólio completo de funcionalidades de gestão HP Client Security¹² e Intel vPro⁷.
- Não é necessário lembrar-se de palavras-passe. O HP Password Manager¹³ permite-lhe registar-se rapidamente em várias contas online. Agora as suas palavras-passe podem ser mais longas e seguras.
- Guarde os seus dados. As configurações RAID utilizam unidades de armazenamento duplas para fazer uma cópia de segurança automática e ajudar a proteger os seus dados mais sensíveis.^{14 15}
- Esteja sempre em funcionamento. O HP BIOS Protection¹⁶ oferece protecção melhorada contra ataques de vírus e outras ameaças de segurança, e foi concebido para ajudar a evitar perdas de dados e a reduzir os períodos de inactividade.

Confiabilidade prolongada

- Conte com a ajuda de que necessita para obter um valor a longo prazo do seu investimento. Este PC preparado para trabalho foi concebido para um ciclo de vida mais longo, com estabilidade de plataforma até 30 meses.
- Fique descansado. Contacte um agente a qualquer altura e obtenha um serviço prioritário em qualquer centro de reparação HP com o suporte HP Elite Premium¹⁷, sem custos adicionais.
- Os PCs HP EliteDesk são rigorosamente testados para garantir uma maior fiabilidade. Durante o HP Total Test Process, os nossos PCs experienciam 115.000 horas de testes de desempenho para garantir que suportam o seu ambiente de trabalho.

PC HP EliteDesk 800 G1 Ultra-slim Tabela de especificações



Factor de forma	desktop ultra-fino
Sistema operativo disponível	Windows 10 Pro 64 Windows 10 Home 64 Windows 8.1 Pro 64 Windows 8.1 64 Windows 7 Professional 64 (disponível através de direitos de regressão do Windows 10 Pro) Windows 7 Professional 32 (disponível através de direitos de regressão do Windows 10 Pro) Windows 7 Professional 64 (disponível através de direitos de regressão do Windows 8.1 Pro) Windows 7 Professional 32 (disponível através de direitos de regressão do Windows 8.1 Pro) Windows 7 Professional 64 Windows 7 Professional 32 SUSE Linux Enterprise Desktop 11 FreeDOS 2.0
Processadores disponíveis	Intel® Core™ i7-4790S com placa gráfica Intel HD 4600 (3,2 GHz, 8 MB de cache, 4 núcleos); Intel® Core™ i7-4770S com placa gráfica Intel HD 4600 (3,1 GHz, 8 MB de cache, 4 núcleos); Intel® Core™ i5-4690S com placa gráfica Intel HD 4600 (3,2 GHz, 6 MB de cache, 4 núcleos); Intel® Core™ i5-4670S com placa gráfica Intel HD 4600 (3,1 GHz, 6 MB de cache, 4 núcleos); Intel® Core™ i5-4590S com placa gráfica Intel HD 4600 (3 GHz, 6 MB de cache, 4 núcleos); Intel® Core™ i5-4570S com placa gráfica Intel HD 4600 (2,9 GHz, 6 MB de cache, 4 núcleos); Intel® Core™ i3-4360 com placa gráfica Intel HD 4600 (3,7 GHz, 4 MB de cache, 2 núcleos); Intel® Core™ i3-4350 com placa gráfica Intel HD 4600 (3,6 GHz, 4 MB de cache, 2 núcleos); Intel® Core™ i3-4340 com placa gráfica Intel HD 4600 (3,6 GHz, 4 MB de cache, 2 núcleos); Intel® Core™ i3-4330 com placa gráfica Intel HD 4600 (3,5 GHz, 4 MB de cache, 2 núcleos); Intel® Core™ i3-4150 com placa gráfica Intel HD 4600 (3,5 GHz, 3 MB de cache, 2 núcleos); Intel® Core™ i3-4130 com placa gráfica Intel HD 4400 (3,4 GHz, 3 MB de cache, 2 núcleos); Intel® Pentium® G3450 com placa gráfica Intel HD (3,4 GHz, 3 MB de cache, 2 núcleos); Intel® Pentium® G3440 com placa gráfica Intel HD (3,3 GHz, 3 MB de cache, 2 núcleos); Intel® Pentium® G3430 com placa gráfica Intel HD (3,3 GHz, 3 MB de cache, 2 núcleos); Intel® Pentium® G3420 com placa gráfica Intel HD (3,2 GHz, 3 MB de cache, 2 núcleos); Intel® Pentium® G3240 com placa gráfica Intel HD (3,1 GHz, 3 MB de cache, 2 núcleos); Intel® Pentium® G3220 com placa gráfica Intel HD (3 GHz, 3 MB de cache, 2 núcleos)
Chipset	Intel® Q87 Express
Memória Máxima	Até 16 GB Nota de memória padrão: Para sistemas configurados com mais de 3 GB de memória e um sistema operativo de 32 bits, a totalidade da memória poderá não estar disponível devido aos requisitos de recursos do sistema. A utilização de memória acima dos 4 GB exige um sistema operativo de 64 bits.
Slots de memória	2 SODIMM
Armazenamento interno	320 GB Até 500 GB SATA (7200 rpm) 500 GB Até 1 TB SSHD SATA 120 GB Até 160 GB SSD SATA Até 256 GB SED SATA
Armazenamento Ótico	Gravador Blu-ray Slim SATA; Gravador DVD Slim SATA SuperMulti; DVD-ROM Slim SATA
Placa gráfica disponível	Placa gráfica Intel® HD 4600; placa gráfica Intel® HD 4400; placa gráfica Intel® HD (Os gráficos integrados irão depender do processador.)
Áudio	Tecnologia de gestão de áudio DTS Studio Sound™; Áudio de alta definição com codec Realtek ALC221; portas frontais para microfone e auscultador (3,5 mm); portas traseiras de saída e entrada de linha (3,5 mm); compatível com multistream; altifalante interno (padrão)
Comunicações	Intel I217LM GbE integrado; Miniplaca HP 802.11a/b/g/n (2x2) Sem Fios Dual Band com Bluetooth® (opcional); Intel Wireless-N 7260 802.11a/b/g/n (opcional)
Slots de Expansão	1 mini PCIe; 1 M.2; 1 mSATA
Portas e Ligações	4 USB 3.0; 6 USB 2.0; 2 PS/2; 1 VGA; 2 DisplayPort; 1 entrada de áudio; 1 saída de áudio; 1 RJ-45; 1 auscultador; 1 microfone
Baías para unidades internas	Um de 2,5 pol.
Baías para unidades externas	1 ODD Slim; 1 leitor de SD
Software disponível	Foxit PhantomPDF Express; HP Client Security; HP Device Access Manager; HP Disk Sanitizer, External Edition; HP Drive Encryption; Controlador HP ePrint; HP File Sanitizer; HP QuickStart; HP Security Manager; HP Secure Erase; HP PageLift; HP Recovery Disk Creator; HP Recovery Manager; HP Support Assistant; HP Wireless Hotspot; Adobe® Flash® Player; Pesquisa Bing; Box; Comprar o Office; Computrace (rastrear de estado); CyberLink Power DVD, BD; CyberLink Power2Go (gravação segura); Microsoft Security Essentials; Microsoft Defender; Skype
Gestão de Segurança	Certificação de critérios comuns (Infinite TPM SLB9656 TT1.2 - 4.32 FW); Desativação de porta SATA (via BIOS); Bloqueio de unidade; Tecnologia de Proteção de Identificação (IPT) Intel; Ativação/desativação de portas série, paralelas, USB (via BIOS); Opção de porta USB desativada de fábrica (configurável pelo utilizador via BIOS); Controle amovível de gravação multimédia/arranque; Palavra-passe de ligação (via BIOS); Palavra-passe de configuração (via BIOS); Sensor/Bloqueio de cobertura com solenóide; Suporte para cadeados de chassis e dispositivos de bloqueio de cabos
Funcionalidades de Gestão	Intel Standard Manageability (em alguns modelos)
Alimentação	135 W, 87% de eficiência, PFC ativo (com gráficos integrados); 180 W, 87% de eficiência, PFC ativo (com gráficos discretos)
Dimensões	25,1 x 25,4 x 6,6 cm
Peso	A partir de 3,1 kg (Configurado com 1 HDD e 1 ODD. O peso exato depende da configuração)
Ambientais	Baixo halogéneo
Conformidade com standards de eficiência energética	configurações disponíveis qualificadas ENERGY STAR®
Garantia	Garantia limitada de 3 anos, incluindo 3 anos para peças, mão-de-obra e serviço no local no dia útil seguinte. Os termos e as condições variam segundo o país. São aplicáveis determinadas restrições e exclusões.

PC HP EliteDesk 800 G1 Ultra-slim

Acessórios e serviços (não incluídos)

Adaptador Gráfico USB HP



A HP disponibiliza uma variedade de produtos opcionais (vendidos separadamente) concebidos para completar os nossos monitores e aumentar a experiência de computação de forma geral. O Adaptador de Gráficos HP USB super compacto permite ligar até seis monitores em simultâneo, para o ajudar a aumentar a produtividade e partilhar tarefas entre várias aplicações abertas. Utilize um adaptador para ligar um portátil ou computador de secretária e o segundo monitor, ou utilize vários adaptadores para ligar vários monitores entre si. Suporta resoluções até 1920 x 1080 (ecrã panorâmico) ou 1600 x 1200 (tradicional).

Número de produto: NL571AA

Unidade de estado sólido SATA 6 HP 128 GB



Aumente o desempenho e a robustez do seu PC HP Business Desktop com uma unidade de estado sólido HP. As unidades de estado sólido HP são um substituto directo da unidade de disco rígido de 2,5 polegadas ou 3,5 polegadas (com suporte) de alguns PCs Desktop HP Compaq Business, fornecendo muitas melhorias de desempenho e durabilidade em relação à tecnologia de unidade de disco rígido (HDD) tradicional.

Número de produto: QV063AA

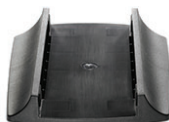
Teclado e rato sem fios HP



O teclado e rato sem fios HP colocam funcionalidades avançada e facilidade de operação na ponta dos seus dedos. Pare de esconder fios e recupere um espaço de trabalho livre de confusão com um teclado sem fios, rato laser sem fios e recetor sem fios USB num só conjunto – construído tendo o ambiente em mente.

Número de produto: QY449AA

Suporte Torre HP 2009 (Preto) USDT



Liberte valioso espaço de secretária com Suportes de Torres HP.

Número de produto: VN568AA

4 anos, dia útil seguinte, no local



Obtenha 4 anos de reparação no dia útil seguinte, no local, por um técnico qualificado da HP para o seu computador, se o problema não puder ser resolvido remotamente

Número de produto: U7897E

Saiba mais em
www.hp.eu/hpoptions

PC HP EliteDesk 800 G1 Ultra-slim

Rodapés com mensagens

¹ A aplicação de hotspot sem fios requer uma ligação à Internet activa, um plano de dados adquirido em separado e um cartão NIC sem fios adquirido em separado. Enquanto o HP Wireless Hotspot está activo, as aplicações no dispositivo continuarão a funcionar e utilizarão o mesmo plano de dados do que um hotspot sem fios. A utilização de dados do hotspot sem fios pode incorrer taxas adicionais. Consulte o seu fornecedor de serviços para mais detalhes sobre o seu plano. Requer Windows.

² A funcionalidade Intel Wi-Di integrada está disponível apenas em configurações seleccionadas e requer a aquisição em separado de um cartão NIC sem fios, um projector, TV ou monitor de computador com um receptor Wi-Di integrado ou externo. Os receptores Wi-Di externos ligam-se ao projector, TV ou monitor de computador através de um cabo HDMI padrão, também vendido separadamente.

³ Disco rígido amovível previsto para Agosto de 2013.

⁴ Ranhura PCI opcional não disponível no HP EliteDesk SFF ou USDT.

⁵ Unidades de estado sólido híbrido estão previstas para Outubro de 2013.

⁶ Multi-Core é uma tecnologia concebida para melhorar o desempenho de determinados produtos de software. Nem todos os clientes ou aplicações de software beneficiam necessariamente da utilização desta tecnologia. A computação de 64 bits em arquitetura Intel® requer um sistema de computador com um processador, chipset, BIOS, sistema operativo, controladores de dispositivos e aplicações habilitadas para a arquitetura Intel® 64. Os processadores não funcionam (nem no modo de 32 bits) sem um BIOS compatível com a arquitetura Intel® 64. O desempenho varia de acordo com as configurações do hardware e software. A numeração Intel não reflete uma medição de desempenho superior.

⁷ Algumas características desta tecnologia, tais como as Tecnologias Intel® Active Management (de gestão activa) e Intel Virtualization (de virtualização), necessitam de software de terceiros para funcionar. A disponibilidade de futuras "aplicações virtuais" para tecnologia Intel vPro depende dos fornecedores de software de terceiros. Requer Microsoft Windows.

⁸ O suporte de monitores externos como uma funcionalidade padrão através de processador gráfico integrado depende da plataforma/factor da forma de cada PC; o número real de monitores suportados pode variar. Será necessária uma pequena solução gráfica adicional para o suporte de monitores adicionais. Requer cabos adicionais A DisplayPort com multi-stream através de gráficos integrados está prevista para o Outono de 2013 como funcionalidade integrada e para o final do Verão de 2013 como actualização web.

⁹ Requer um processador Intel® Core compatível, chipset habilitado, software Intel® Rapid Storage technology e uma unidade de disco rígido não SED + módulo de cache flash mSATA SSD opcional. A tecnologia Intel® Smart Response está disponível apenas em sistemas 2013 HP seleccionados. Dependendo da configuração do sistema, os resultados podem variar. mSATA SSD previsto para Agosto de 2013.

¹⁰ Requer acesso à Internet.

Saiba mais em

www.hp.eu/desktops

Recorra aos serviços financeiros HP

Explore opções de pagamento mensal e planos de actualização de tecnologia que podem fornecer mais flexibilidade para ajudar a cumprir os seus objetivos de TI. Mais informações em

www.hp.com/go/hpfs.

Registe-se para actualizações

www.hp.com/go/getupdated

O produto pode ser diferente do apresentado nas imagens. © 2015 Hewlett-Packard Development Company, L.P. As informações contidas neste documento estão sujeitas a alterações sem aviso prévio. As funcionalidades específicas podem variar dependendo do modelo. As únicas garantias para os produtos e serviços da HP estão definidas nas declarações expressas de garantia que acompanham tais produtos e serviços. Nenhuma declaração constante deste documento deverá ser interpretada como a constituição de garantia adicional. A HP não se responsabiliza por erros técnicos ou editoriais nem omissões neste documento. Nem todas as funcionalidades estão disponíveis em todas as edições do Windows 8. Este sistema pode necessitar de actualização e/ou hardware de aquisição em separado para tirar todo o partido da funcionalidade do Windows 8. Consulte <http://windows.microsoft.com/pt-PT/> para mais informações. Bluetooth é uma marca comercial do respectivo proprietário e é utilizada pela Hewlett-Packard Company sob licença. Intel e Core são marcas comerciais ou marcas comerciais registadas da Intel Corporation ou das suas subsidiárias nos E.U.A. e noutros países. Todas as outras marcas comerciais são propriedade dos seus respectivos proprietários.

