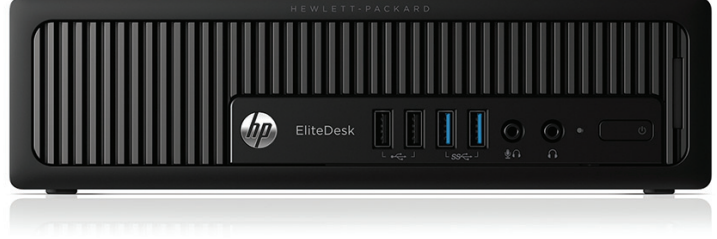


Veri sayfası

# HP EliteDesk 800 G1 Ultra İnce Bilgisayar



İş güveni gerektirir. İşte burada. Üstün performanslı, etkileyici ve koruyucu şekilde tasarlanan şık HP EliteDesk 800 G1, işteki başarılarla güçlenmenize yardımcı olmakla birlikte özel amaçlarla kullanıma da olanak sağlar.



## Çeşitli iş taleplerine yönelik çözüm

- İş yapmanın yeni yolu. Yüksek ölçüde özelleştirilebilir araçlar, yeni özellikler ve şık yeni tasarım ile çeşitli iş taleplerini etkileyici ve hiç görülmemiş bir performans ile gerçekleştirin.
- HP Kablosuz Erişim Noktası ile Internet bağlantınızı aygıtlarınızla kolayca paylaşın ve iş arkadaşlarınızın hızlı bir şekilde çevrimiçi olmasına yardımcı olun.<sup>1</sup>
- Sunumları, videoları ve diğer içerikleri kablolarla gerek olmadan paylaşın. WiDi Intel® Wireless Display, EliteDesk' bilgisayarınızı projektör ve ekranlarınıza kablosuz olarak bağlamanıza olanak sağlar.<sup>2</sup>
- Yeni, ince çıkarılabilir sabit sürücü, ofiste olmadığınız zamanlarda en önemli verilerinizin güvence altına alınmasını sağlar.<sup>3</sup> İsteğe bağlı PCI bağlantı noktası mevcut teknoloji yatırımları ile büyük uyumluluk sağlanmasına yardımcı olur.<sup>4</sup>

## Performansınızı hızlı bir şekilde takip edin

- En yeni Intel işlemciler ile çoklu görevlerinizi gerçekleştirin ve işinizi ileri taşıyın. Katı halli sürücüler ve katı halli birleşik sürücü seçenekleri ile yeni dosyaları hızlı bir şekilde açın ve daha kısa süre bekleyin.<sup>5</sup>
- Gün boyu hızlı ve performanslı çalışın. vPro<sup>7</sup> destekli 4. nesil Intel® Core™ işlemciler arasından yapacağınız seçim ile en yeni işlemci teknolojisine sahip olun.
- Başka işler üzerinde çalışırken gelen kutunuza göz atın. Birden fazla ekran desteği ile tüm işlerinize yetecek kadar çok ekran bölmesi yer alır.<sup>8</sup>
- Bir önbellek çözümü olan Intel® Akıllı Yanıt Teknolojisi (SRT)<sup>9</sup>, Katı Halli sürücüler ile aynı performansı sağlamakla birlikte günümüzdeki büyük Katı Halli Sürücüler'in veri depolama kapasitesini muhafaza eder.
- Sanal konferansın tadını çıkarın. DTS Studio Sound yazılımı kullanarak derin, zengin bas ve kristal netliğinde konuşma sağlayan üstün surround ses ile çalışmalarınıza hayat verin.<sup>10 11</sup>

## Mükemmel şekilde yönetilen üstün güvenlik

- Güvenli ve kolay. IT verimliliği eksiksiz HP Client Security<sup>12</sup> portföyü ve Intel vPro<sup>7</sup> yönetim özellikleri ile desteklendiğinde üstünlük sağlar.
- Artık parolalarınızı unutmayacaksınız. HP Password Manager<sup>13</sup>, çeşitli çevrimiçi hesaplarda hızla oturum açmanıza olanak tanır. Artık parolalarınız daha uzun ve daha güvenli olabilir.
- Verilerinizi kaydedin. RAID yapılandırmalarında otomatik yedekleme yaparak önemli bilgilerinizin korunmasını sağlayan çift depolama sürücüsü kullanılır.<sup>14 15</sup>
- Düzgün ve sorunsuz şekilde çalışmaya devam edin. HP BIOS Protection<sup>16</sup> virüs saldırılarına ve diğer güvenlik tehditlerine karşı gelişmiş koruma sağlar ve veri kaybını önlemek ve arıza süresini azaltmak için tasarlanmıştır.

## Uzun süreli güvenilirlik

- Yatırımınızdan uzun süreli avantaj elde etmeniz için gereken desteğe güvenin. Bu çalışmaya hazır bilgisayar uzun süreli kullanım için tasarlanmış olup, 30 aya kadar platform istikrarına sahiptir.
- İçiniz rahat olsun. HP Elite Premium Support<sup>17</sup> ile ek bir ücret ödemeden istediğiniz zaman bir aracı ile konuşabilir ve tüm HP onarım merkezlerinde öncelikli hizmet alabilirsiniz.
- HP EliteDesk Bilgisayarlar, güvenilirliğin sağlanmasına yardımcı olması amacıyla zorlu testlerden geçirilmiştir. HP Total Test İşlemi sırasında, iş gününüz boyunca kullanabilmeniz amacıyla bilgisayarlarınıza 115.000 saatlik performans denemesi uygulanır.

# HP EliteDesk 800 G1 Ultra İnce Bilgisayar Teknik Özellikler Tablosu



<b>Form faktörü</b>	Ultra ince masaüstü
<b>Kullanılabilir İşletim Sistemi</b>	Windows 10 Pro 64 Windows 10 Home 64 Windows 8.1 Pro 64 Windows 8.1 64 Windows 7 Professional 64 (Windows 10 Pro sürümünden düşük sürüm geçme hakkı kullanılarak edinilebilir) Windows 7 Professional 32 (Windows 10 Pro sürümünden düşük sürüm geçme hakkı kullanılarak edinilebilir) Windows 7 Professional 64 (Windows 8.1 Pro sürümünden düşük sürüm geçme hakkı kullanılarak edinilebilir) Windows 7 Professional 32 (Windows 8.1 Pro sürümünden düşük sürüm geçme hakkı kullanılarak edinilebilir) Windows 7 Professional 64 Windows 7 Professional 32 SUSE Linux Enterprise Desktop 11 FreeDOS 2.0
<b>Kullanılabilir İşlemciler</b>	Intel® Core™ i7-4790S, Intel HD Grafik Kartı 4600 ile (3,2 GHz, 8 MB önbellek, 4 çekirdekli); Intel® Core™ i7-4770S, Intel HD Grafik Kartı 4600 ile (3,1 GHz, 8 MB önbellek, 4 çekirdekli); Intel® Core™ i5-4690S, Intel HD Grafik Kartı 4600 ile (3,2 GHz, 6 MB önbellek, 4 çekirdekli); Intel® Core™ i5-4670S, Intel HD Grafik Kartı 4600 ile (3,1 GHz, 6 MB önbellek, 4 çekirdekli); Intel® Core™ i5-4590S, Intel HD Grafik Kartı 4600 ile (3 GHz, 6 MB önbellek, 4 çekirdekli); Intel® Core™ i5-4570S, Intel HD Grafik Kartı 4600 ile (2,9 GHz, 6 MB önbellek, 4 çekirdekli); Intel® Core™ i3-4360, Intel HD Grafik Kartı 4600 ile (3,7 GHz, 4 MB önbellek, 2 çekirdekli); Intel® Core™ i3-4350, Intel HD Grafik Kartı 4600 ile (3,6 GHz, 4 MB önbellek, 2 çekirdekli); Intel® Core™ i3-4340, Intel HD Grafik Kartı 4600 ile (3,6 GHz, 4 MB önbellek, 2 çekirdekli); Intel® Core™ i3-4330, Intel HD Grafik Kartı 4600 ile (3,5 GHz, 4 MB önbellek, 2 çekirdekli); Intel® Core™ i3-4150, Intel HD Grafik Kartı 4600 ile (3,5 GHz, 3 MB önbellek, 2 çekirdekli); Intel® Core™ i3-4130, Intel HD Grafik Kartı 4400 ile (3,4 GHz, 3 MB önbellek, 2 çekirdekli); Intel® Pentium® G3450, Intel HD Grafik Kartı ile (3,4 GHz, 3 MB önbellek, 2 çekirdekli); Intel® Pentium® G3440, Intel HD Grafik Kartı ile (3,3 GHz, 3 MB önbellek, 2 çekirdekli); Intel® Pentium® G3430, Intel HD Grafik Kartı ile (3,3 GHz, 3 MB önbellek, 2 çekirdekli); Intel® Pentium® G3420, Intel HD Grafik Kartı ile (3,2 GHz, 3 MB önbellek, 2 çekirdekli); Intel® Pentium® G3240, Intel HD Grafik Kartı ile (3,1 GHz, 3 MB önbellek, 2 çekirdekli); Intel® Pentium® G3220, Intel HD Grafik Kartı ile (3 GHz, 3 MB önbellek, 2 çekirdekli)
<b>Yonga kümesi</b>	Intel® Q87 Express
<b>Azami Bellek</b>	En fazla 16 GB Standart bellek notu: 3 GB'nin üzerinde bellek ve 32-bit işletim sistemiyle yapılandırılmış sistemlerde, sistem kaynak gereksinimleri nedeniyle belleğin tamamı kullanılmayabilir. 4 GB'nin üzerindeki belleği kullanabilmek için 64-bit işletim sistemi gerekir.
<b>Bellek yuvaları</b>	2 SODIMM
<b>Dahili depolama</b>	320 GB En fazla 500 GB SATA (7200 dev./dk.) 500 GB En fazla 1 TB SATA SSHD 120 GB En fazla 160 GB SATA SSD En fazla 256 GB SATA SED
<b>Optik Depolama</b>	İnce SATA Blu-ray yazıcı; İnce SATA SuperMulti DVD yazıcı; İnce SATA DVD-ROM
<b>Kullanılabilir Grafik İşlemciler</b>	Intel® HD Grafik Kartı 4600; Intel® HD Grafik Kartı 4400; Intel® HD Grafik Kartı (Tümleşik grafik kartı işlemciye bağlıdır)
<b>Ses</b>	DTS Studio Sound™ ses yönetim teknolojisi; Realtek ALC221 codec bileşenli HD ses; mikrofon ve kulaklık ön bağlantı noktaları (3,5 mm); çıkış ve giriş arka bağlantı noktaları (3,5 mm); çuklu akış özelliği; dahili hoparlör (standart)
<b>İletişim</b>	Tümleşik Intel I217LM GbE; HP 802.11a/b/g/n (2x2) Bluetooth® özellikli Kablosuz Çift Bantlı Mini Kart (isteğe bağlı); Intel Wireless-N 7260 802.11a/b/g/n (isteğe bağlı)
<b>Genişletme Yuvaları</b>	1 mini PCIe; 1 MxM; 1 mSATA
<b>Bağlantı Noktaları ve Konektörler</b>	4 USB 3.0; 6 USB 2.0; 2 PS/2; 1 VGA; 2 DisplayPort; 1 ses girişi; 1 ses çıkışı; 1 RJ-45; 1 kulaklık; 1 mikrofon
<b>Dahili sürücü bölmeleri</b>	Bir adet 2,5 inç
<b>Harici sürücü bölmeleri</b>	Bir adet ince ODD; 1 SD okuyucusu
<b>Kullanılabilir Yazılımlar</b>	Foxit PhantomPDF Express; HP Client Security; HP Device Access Manager; HP Disk Sanitizer, Harici Sürüm; HP Drive Encryption; HP ePrint driver; HP File Sanitizer; HP QuickStart; HP Security Manager; HP Secure Erase; HP PageLift; HP Recovery Disk Creator; HP Recovery Manager; HP Support Assistant; HP Wireless Hotspot; Adobe® Flash® Player; Bing arama; Box; Office Satın Alın; Computrace (durum izleme); CyberLink Power2Go (güvenli disk yazma); Microsoft Security Essentials; Microsoft Defender; Skype
<b>Güvenlik Yönetimi</b>	Common Criteria Sertifikalı (Infineon TPM SLB9656TT1.2- 4.32 FW); SATA bağlantı noktasını devre dışı bırakma (BIOS üzerinden); Sürücü kilidi; Intel Kimlik Koruma Teknolojisi (IPT); Seri, paralel, USB etkinleştirme/devre dışı bırakma (BIOS üzerinden); İsteğe bağlı fabrikada USB girişi devre dışı bırakma (BIOS ile kullanıcı tarafından yapılandırılabilir); çıkarılabilir ortam yazma/önyüklemeye kontrolü; Açılış parolası (BIOS üzerinden); Kurulum parolası (BIOS üzerinden); Solenoid başlık kilidi/algılayıcı; Kasa kilidi ve kablo kilitleme aygıtı desteği
<b>Yönetim Özellikleri</b>	Intel Standart Yönetilebilirlik (belirli modellerde)
<b>Güç</b>	135 W %87 verimli, aktif PFC (tümleşik grafik kartı ile); 180 W %87 verimli, aktif PFC (bağımsız grafik kartı ile)
<b>Boyutlar</b>	25,1 x 25,4 x 6,6 cm
<b>Ağırlık</b>	3,1 kg'dan başlayan ağırlık (1 HDD ve 1 ODD ile yapılandırılmıştır. Tam ağırlık yapılandırmaya göre değişir)
<b>Çevre koruma</b>	Düşük halojen
<b>Enerji verimliliği uygunluğu</b>	ENERGY STAR® onaylı yapılandırmalar mevcuttur
<b>Garanti</b>	3 yıllık parça, işçilik ve sonraki iş günü yerinde hizmeti içeren 3 yıllık sınırlı garanti. Hükümler ve koşullar elkelere göre farklılık gösterebilir. Bazı kısıtlama ve istisnalar mevcuttur.

## HP EliteDesk 800 G1 Ultra İnce Bilgisayar

### Aksesuarlar ve hizmetler (dahil değildir)

#### HP USB Grafik Bağdaştırıcısı



HP, monitörlerimizi tamamlamak ve tüm bilgi işlem deneyimini geliştirmek üzere tasarlanmış çeşitli isteğe bağlı ürünler sunar (her biri ayrı olarak satılır). Çok küçük boyutlu HP USB Grafik Adaptörü, üretkenliği artırmanıza ve birçok açık uygulama üzerinde birden çok görev gerçekleştirmenize yardımcı olmak için aynı anda altıya kadar ekran bağlantısına olanak sağlar. Dizüstü bilgisayar veya masaüstü bilgisayar ile ikinci bir monitör arasında köprü kurmak için tek bir Adaptör ya da birçok ekranı birbirine bağlamak için birden çok Adaptör kullanın. En fazla 1920 x 1080 (geniş ekran) veya 1600 x 1200 (geleneksel) çözünürlükleri destekler.

**Ürün numarası: NL571AA**

#### HP 128 GB SATA 6 Sabit Durum Sürücüsü



HP İş Amaçlı Masaüstü Bilgisayarınızın performans ve dayanıklılığını HP Katı Hal Sürücüsü ile artırın. HP Katı Hal Sürücüsü, geleneksel Sabit Disk Sürücüsü (HDD) teknolojisinde sağladığı çeşitli performans ve dayanıklılık sayesinde bazı HP Compaq İş Amaçlı Masaüstü Bilgisayarlardaki 2,5 veya 3,5 inç (bağlantı parçası ile birlikte) sabit disk sürücüler için yedek oluşturur.

**Ürün numarası: QV063AA**

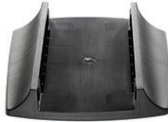
#### HP Kablosuz Klavye ve Fare



HP Kablosuz Klavye ve Kablosuz Fare parmaklarınızın altında gelişmiş işlevsellik ve kullanım kolaylığı sunar. Akılcı bir ortamda bir araya getirilmiş kablosuz klavye, kablosuz fare ve USB kablosuz alıcı ile kabloları saklamaya son verin ve ferah bir çalışma alanı sağlayın.

**Ürün numarası: QY449AA**

#### HP 2009 (Siyah) USDT Uzun Kasa Montaj Birimi



HP Uzun Kasa Sehpalarıyla masanızda değerli kullanım alanınızdan kazanın.

**Ürün numarası: VN568AA**

#### 4 yıl, Sonraki İş Günü Yerinde

Sorun uzaktan çözülemezse, 4 yıl boyunca HP onaylı bir teknisyenden sonraki iş günü yerinde onarım hizmeti alın

**Ürün numarası: U7897E**



**Daha fazla bilgi için bkz.**

[www.hp.eu/hpoptions](http://www.hp.eu/hpoptions)

## HP EliteDesk 800 G1 Ultra İnce Bilgisayar

### Mesaj Altbilgileri

- <sup>1</sup> Kablosuz erişim noktası uygulaması etkin bir Internet bağlantısı, ayrı olarak satılan veri planı ve ayrı olarak satın alınan kablosuz NIC kartı gerektirir. HP kablosuz erişim noktası etkin durumdayken, aygittaki uygulamalar çalışmaya devam eder ve kablosuz erişim noktasıyla aynı veri planını kullanır. Kablosuz erişim noktası veri kullanımı için ek ücretler uygulanabilir. Plan ayrıntılarını Internet servis sağlayıcınız ile kontrol edin. Windows gerektirir.
- <sup>2</sup> Tümüleşik Intel Wi-Di özelliği yalnızca belirli yapılandırmalarda mevcuttur ve ayrı olarak satın alınan kablosuz NIC kartı ve ayrı olarak satın alınan tümleşik veya harici Wi-Di alıcısı bulunan projektör, televizyon ya da bilgisayar monitörü gerektirir. Harici Wi-Di alıcıları projektöre, televizyona veya bilgisayar monitörüne standart HDMI kablosuyla bağlanırlar. HDMI kablosu ayrı olarak satılır.
- <sup>3</sup> Çıkarılabilir sabit sürücünün Ağustos 2013 itibarıyla satışa sunulması planlanmaktadır.
- <sup>4</sup> HP EliteDesk SFF veya USDT üzerinde isteğe bağlı PCI yuvası bulunmaz.
- <sup>5</sup> Katı Halli Birleşik Sürücüler'in Ekim 2013 itibarıyla satışa sunulması planlanmaktadır.
- <sup>6</sup> Birden Çok Çekirdek teknolojisi, belirli yazılım ürünlerinin performansını artırmak için tasarlanmıştır. Bu teknolojinin kullanımından bazı müşteriler veya yazılım uygulamaları yararlanamayabilir. Intel® mimarisinde 64 bit bilgisayar işlemleri, Intel® 64 mimarisi için etkinleştirilmiş işlemci, yonga kümesi, BIOS, işletim sistemi, aygıt sürücüler ve uygulamalarına sahip bir bilgisayar sistemi gerektirir. İşlemciler, Intel® 64 mimarisi özellikli BIOS olmadan çalışmaz (32 bit çalışma dahil). Performans, donanım ve yazılım yapılandırmalarınıza bağlı olarak değişiklik gösterir. Intel'in kullandığı ürün numaralandırma sistemi daha yüksek performansı gösteren bir ölçü değildir.
- <sup>7</sup> Bu teknolojinin Intel® Etkin yönetim teknolojisi ve Intel Sanallaştırma teknolojisi gibi bazı işlevsellikleri, çalışabilmek için ek bir üçüncü taraf yazılımı gerektirir. vPro teknolojisi için gelecekteki "sanal cihazların" uygulamalarının mevcudiyeti üçüncü taraf yazılım sağlayıcılarına bağlıdır. Microsoft Windows gerektirir.
- <sup>8</sup> Tümüleşik işlemci bazlı grafikler ile standart bir özellik olarak harici ekranlar desteği belirli PC platformuna/boyutuna bağlıdır; desteklenen gerçek ekran sayısı değişiklik gösterir. İlave ekranların desteklenmesi için isteğe bağlı ayrı bir grafik kartı çözümü gerekir. İlave kablolar gerekir. Tümüleşik grafik kartı aracılığıyla çoklu akış özelliği içeren DisplayPort'un tümleşik bir özellik olarak 2013 sonbahar aylarında ve web güncellemesi olarak 2013 yaz sonunda satışa sunulması planlanmaktadır.
- <sup>9</sup> Uyumlu bir Intel® Core işlemci, etkin yonga seti, Intel® Rapid Storage teknolojisi yazılımı ve SED HDD + olmayan isteğe bağlı mSATA SSD ön bellek modülü gerektirir. Intel® Akıllı Yanıt Teknolojisi yalnızca belirli 2013 HP sistemlerinde bulunur. Sistem yapılandırmasına bağlı olarak sonuçlar değişiklik gösterebilir. mSATA SSD'nin Ağustos 2013 itibarıyla satışa sunulması planlanmaktadır.
- <sup>10</sup> Internet erişimi gerektirir.

### Daha fazla bilgi için bkz.

[www.hp.eu/desktops](http://www.hp.eu/desktops)

### HP Finans Hizmetleri ile çalışın

BT hedeflerinizi karşılamanıza yardımcı olması amacıyla daha fazla esneklik sağlayan aylık ödeme seçeneklerini ve teknoloji yenileme planlarını keşfedin. Daha fazla bilgiye

[www.hp.com/go/hpfs](http://www.hp.com/go/hpfs) sayfasından ulaşabilirsiniz.

### Güncellemeleri için kayıt

[www.hp.com/go/getupdated](http://www.hp.com/go/getupdated)

Ürün buradaki resimlerden farklı görünebilir. © 2015 Hewlett-Packard Development Company, L.P. Buradaki bilgiler uyarı yapılmadan değiştirilebilir. Belirli özellikler modelden modele farklılık gösterebilir. HP ürünleri ve hizmetlerine ilişkin garantiler, bu tür ürünler ve hizmetlerle birlikte gelen açık garanti beyanatlarında belirtilmiştir. Burada yer alan hiçbir husus, ek bir garanti oluşturduğu biçiminde yorumlanmamalıdır. HP, bu belgedeki teknik veya diğer hata ya da eksikliklerden sorumlu tutulamaz. Bütün özellikler tüm Windows 8 sürümlerinde bulunmaz. Sistemler, Windows 8'nin sağladığı tüm işlevsellikten yararlanmak için yükseltilmiş ve/veya ayrıca satın alınmış donanım gerektirebilir. Ayrıntılar için <http://windows.microsoft.com/tr-TR/> adresine bakın. Bluetooth, sahibinin ticari markasıdır ve Hewlett-Packard Company tarafından lisans altında kullanılmaktadır. Intel ve Core, Intel Corporation veya yan kuruluşlarının ABD ve diğer ülkelerdeki ticari markaları ya da tescilli ticari markalarıdır. Diğer tüm ticari markalar ilgili sahiplerine aittir.

