



# Convierta el papeleo en datos útiles

Escáner HP Scanjet Enterprise Flow 5000 s3 con alimentación de hojas



# Índice

- 3 Ponga su información empresarial a trabajar
- 4 Información del producto
- 5 Resumen de las ventajas claves
- 6 Transforme el papel en flujo de negocio
- 8 Escaneado sencillo: preparados, listos, ya
- 11 Confianza página a página
- 13 Conserve recursos sin sacrificar su rendimiento
- 14 Especificaciones técnicas
- 15 Información de pedidos

# Ponga su información empresarial a trabajar

Ponga fin al exceso de papel: transforme esas montañas de documentos en valiosa información digital que puede resultar útil para su negocio. Este rápido y eficiente HP Scanjet le proporcionará archivos claros que usted podrá editar y buscar con comodidad. Haga que la colaboración sea más sencilla y eficiente mediante la conectividad en la nube con un solo toque.<sup>1</sup>

## ¿Quién puede beneficiarse?

¿Escanea un alto volumen de papel? ¿Necesita acelerar los flujos de trabajo de captura de documentos mediante escaneado por las dos caras de lectura única y procesamiento de imágenes avanzado? El escáner HP ScanJet Enterprise Flow 5000 s3 con alimentación de hojas es perfecto para quienes necesiten un modo fiable e inteligente de digitalizar documentos en papel y añadir eficiencia a los procesos empresariales. Ahora puede transformar esas pilas de papel en archivos editables, en los que podrá realizar búsquedas más útiles para su negocio. Este escáner compacto con alimentador está lleno de intuitivas funciones que aportan resultados claros y legibles y que facilitan la colaboración.



# Información del producto

- 1 Alimentador automático de documentos de 50 páginas con escaneado por las dos caras de lectura única a toda velocidad
- 2 Extensión de bandeja para entrada de documentos (no se muestra extendida)
- 3 Escaneados por las dos caras hasta 60 imágenes por minuto (ipm) a 300 ppp, y por una cara hasta 30 páginas por minuto (ppm)<sup>2</sup>
- 4 Pestaña para acceder al recorrido del papel
- 5 Botones de escaneado por una cara / escaneado por las dos caras
- 6 El botón OK/Seleccionar le permite desplazarse por la lista de perfiles y ver detalles
- 7 El botón Atrás vuelve al menú anterior
- 8 HP EveryPage permite un manejo del papel más fluido para trabajos de todo tipo<sup>3</sup>
- 9 Bandeja de salida (se muestra parcialmente abierta)
- 10 El botón Cancelar cancela el escaneado en curso
- 11 El botón Herramientas abre la función HP Scanner Tools Utility
- 12 La pantalla LCD de dos líneas y 16 caracteres muestra los perfiles de escaneo y los mensajes de estado
- 13 Botón on/off
- 14 Las guías de papel se ajustan desde una anchura de 5,1 cm para tarjetas de visita hasta 21,6 cm
- 15 Entrada USB 2.0 de alta velocidad
- 16 Conexión eléctrica



Vista posterior

# Resumen de las ventajas claves

Pase menos tiempo escaneando y más tiempo centrado en lo que es importante para su negocio. Racionalice su trabajo y automatice tareas complejas con ajustes personalizados con un solo toque y el software HP Smart Document Scan. A continuación se destacan más funciones importantes.



## Transforme el papel en flujo de negocio

- Envíe archivos escaneados donde los necesite: directamente a la nube o a SharePoint®.<sup>1</sup>
- Conserve espacio de almacenamiento: este escáner comprime los archivos grandes.
- Con escaneados claros y legibles con una resolución de hasta 600 ppp.
- Ponga en orden sus papeles transformando las copias físicas en archivos fáciles de usar.



## Escaneado sencillo: preparados, listos, ya

- Ahorre tiempo y simplifique tareas de escaneado complejas con el software HP Smart Document Scan.
- Escanee eficientemente con solo pulsar un botón creando un perfil con sus ajustes preferidos.
- Mantenga el orden en el espacio de trabajo con un compacto escáner diseñado para encajar en su oficina.
- Ahorre tiempo y dinero en IT: simplifique los despliegues, las instalaciones y las alertas.



## Confianza página a página

- Cargue lotes de documentos (incluso de diferentes tipos y tamaños) y evite que se pierdan páginas en los archivos escaneados. Todo gracias al innovador conjunto de tecnologías conocidas como HP EveryPage.<sup>3</sup>
- Escanee con precisión el contenido correcto mediante el modo de escaneado automático, recorte y detección de color.
- Pase rápidamente de una hoja a otra a velocidades de hasta 30 páginas por minuto (ppm) y 60 imágenes por minuto (ipm).<sup>2</sup>
- Consiga resultados eficaces una y otra vez con un diseño que puede manejar un volumen de escaneado recomendado de hasta 4.000 páginas al día.
- Confíe en la legendaria fiabilidad de HP y proteja su inversión con los servicios HP.

## Conserve recursos sin sacrificar su rendimiento

- Use la energía racionalmente gracias a la tecnología HP Auto-Off. Esta serie de escáner puede configurarse para que se apague automáticamente cuando no se usa, con el fin de reducir el consumo de energía.<sup>4</sup>
- Ahorre energía sin sacrificar su rendimiento. Estos dispositivos cuentan con la certificación ENERGY STAR® y EuP.-compliant
- Reduzca el consumo de energía gracias a la tecnología de escaneado LED..<sup>5</sup>
- Reduzca el desorden y el despilfarro: escanee, almacene y comparta documentos digitalmente.
- Elija un dispositivo que cumple con RoHS (directiva 2002/95/CE de Restricción de Sustancias Peligrosas en aparatos eléctricos y electrónicos) y no contiene mercurio, plomo ni otras sustancias peligrosas.



# Transforme el papel en flujo de negocio



Escanear en la nube

## Maneje la variedad fácilmente

Este escáner de alta capacidad puede manejar una amplia gama de tipos y tamaños de documentos: papel normal, sobres, etiquetas, cheques y tarjetas (tarjetas de visita, tarjetas de identificación, tarjetas en relieve). Los tamaños compatibles van desde 5,1 x 7,4 cm hasta 21,6 x 309,8 cm.

Esta serie de escáner también es compatible con el uso de hojas portadoras (disponibles en varias tiendas online). Las hojas portadoras también pueden usarse para proteger fotos importantes o para escanear documentos con forma irregular, como por ejemplo recortes de periódico. (Nota: Si utiliza una hoja portadora, debe apagar la detección de alimentación)



Escanee a un archivo

Mejore el flujo de trabajo en lugar de aumentar el número de archivos. Añada el escáner a sus procesos de negocio para gestionar la información de manera más eficiente. Envíe archivos escaneados a una serie de destinos con tan solo pulsar un botón.

## Envíe archivos escaneados directamente a carpetas, direcciones de e-mail, almacenamiento en la nube o SharePoint<sup>1</sup>

¿Se le acumula el trabajo de escaneado? Configure perfiles personalizados para almacenar y compartir sus archivos escaneados cómodamente, enviándolos directamente a una carpeta, dirección de e-mail o a la nube. Puede elegir entre Google™ Drive, SkyDrive, Box.net, Dropbox, Evernote, SugarSync y otros servicios mediante plug-ins de destino personalizados.<sup>1</sup>

También puede enviar sus documentos directamente a Microsoft® SharePoint, y puede aumentar el valor de su documento introduciendo metadatos en el momento de escanearlo para rellenar columnas de SharePoint: título, autor, asunto y palabras clave.

## Comprima automáticamente documentos grandes para ahorrar espacio de almacenamiento

Reduzca archivos grandes para un almacenamiento más eficiente: esta serie de HP Scanjet ajusta automáticamente el color, el contraste y el brillo para que el tamaño de los archivos sea menor. Elija formatos PDF con alta compresión y listos para archivar.

## Genere escaneados claros y legibles con una resolución de hasta 600 ppp

Este escáner con alimentador cuentan con una serie de opciones de salida que le permiten escanear con una resolución de hasta 600 ppp. Puede especificar una serie de puntos por pulgada de salida: 75, 100, 150, 200, 240, 300, 400, 500 o 600 ppp.

## Transforme copias físicas en archivos fáciles de usar

Ponga sus papeles en orden. Haga que los documentos en papel resulten de mayor utilidad a toda la oficina. Convierta los archivos en texto editable y las tarjetas de visita en listas de contactos.<sup>6</sup>

Este escáner HP ScanJet incluye tecnología de reconocimiento óptico de caracteres (OCR) de serie y aplicaciones de terceros como I.R.I.S. Readiris Pro, PaperPort y software de reconocimiento de tarjetas de visita Cardiris. Con OCR, puede escanear documentos en papel y convertirlos en archivos PDF en los que se puedan realizar búsquedas de texto y en documentos editables, como por ejemplo archivos de Microsoft Word. OCR es una función fundamental para unos flujos de trabajo más avanzados que hace posible el indexado y la recuperación de documentos.

### Idiomas soportados para OCR

HP Smart Document Scan Software (SDSS) soporta los siguientes idiomas:

afrikaans, aimara, albano, alemán, bembá, bielorruso, blackfoot, bretón, bugotu, búlgaro, cabardái, casubio, catalán, chamorro, checheno, checo, chino (simplificado), chino (tradicional), coreano, corso, croata, crow, danés, eslovaco, esloveno, español, esperanto, estonio, euskera, feroés, finés, fiyiano, francés, frisón, friulano, gaélico (escocés), gaélico (irlandés), galés, gallego, ganda/luganda, griego, guaraní, hani, húngaro, ido, indonesio, inglés, interlingua, inuit, islandés, italiano, japonés, kawa, kikongo, kikuyu, kpelle, kurdo, latín, letón, lituano, luba, luxemburgués, macedonio, malayo, malgache, malinke, maltés, maorí, maya, miao, minankabaw, mohawk, moldavo, nahuatl, neerlandés, nyanja, occidental, ojobwa, papiamento, pidgin, polaco, portugués, portugués (Brasil), provenzal, quechua, rético, romani, ruandés, rumano, rundi, ruso, sami, sami de Lule, sami del norte, sami del sur, samoano, sardo, serbio (cirílico), serbio (latino), shona, sioux, somalí, sorbio, sondanés, sotho, sueco, swahili, swazi, tagalo, tahitiano, tinpo, tongano, tswana, tun, turco, ucraniano, visayano, wolof, xhosa, zapoteca, zulú.

Readiris Pro soporta, además, muchos de los anteriores con los siguientes idiomas adicionales:

afaan oromo, alemán (Suiza), árabe, asturiano, azerí (latino), balinés, bielorruso-inglés, bikol, bislama, bosnio (cirílico), bosnio (latino), búlgaro-inglés, criollo haitiano, groenlandés, hebreo, hiligaynon, inglés (Reino Unido), javanés, kapampangano, kazajo, kicongo, kinyarwanda, macedonioinglés, madurés, manx (gaélico), mexicano, moldavo (cirílico), numérico, occitano, rundi, ruso-inglés, serbio-inglés, tatar (latino), tetum, tok pisin, tswana, turkmeno (latino), uzbeko, waray.

### Elija entre múltiples formatos de archivo con OCR

Al escanear con el reconocimiento óptico de caracteres, puede escoger entre varios formatos de archivos para satisfacer mejor sus necesidades. Algunos de los formatos predominantes incluyen:

- **PDF apto para búsquedas** (.pdf) crea un archivo PDF con texto que se puede buscar y seleccionar, mientras se preserva la apariencia del documento escaneado.
- **PDF/A** (.pdf) es un tipo de PDF diseñado para archivar documentos electrónicos a largo plazo. Toda la información relativa al formato está contenida en el propio documento. Puede buscar y seleccionar texto.
- **Word** (.doc o .docx) crea un archivo compatible con Microsoft Word. Parte del formato original se duplicará usando esta opción. (Use Readiris Pro para obtenerlo en formato docx.)
- **Rich Text Format** (.rtf) es un formato alternativo de texto que puede abrirse con la mayoría de programas de procesamiento de textos. Parte del formato original se duplicará usando esta opción.
- **Text** (.txt) crea un archivo de texto plano o texto Unicode que puede abrirse con cualquier programa de procesamiento de textos. Unicode se usa para representar texto coherentemente en cualquier idioma. No se guarda el formato.
- **Excel** (.xls o .xlsx) crea una hoja de cálculo compatible con Microsoft Excel. Parte del formato original se duplicará usando esta opción. (Use Readiris Pro para obtenerlo en formato.xlsx)
- **Formatos OCR adicionales**, como por ejemplo: Hypertext Markup Language (.html), Extensible Markup Language (.xml), WordPerfect 6.0 (.wpd), XML Paper Specification (.xps), ebook (.opf).

### Formatos de archivos de imagen

Si no necesita reconocimiento óptico de caracteres, o está escaneando imágenes o gráficos, puede escoger entre varios formatos de archivos de imagen no OCR y ajustes.

- **Imagen PDF** (.pdf) es un archivo PDF que no contiene texto reconocible. En este tipo de archivos no se puede buscar texto.
- **JPEG image** (.jpg) es uno de los formatos de archivos gráficos más conocidos. La compresión de JPEG comporta una importante reducción del tamaño del archivo. Puede especificarse la cantidad de compresión.
- **TIFF de una sola página** (.tif) es el formato de archivo de imágenes con etiquetas. Pueden aplicarse muchas opciones de compresión a imágenes TIFF. También puede optar por dejar los archivos TIFF sin comprimir.
- **TIFF de varias páginas** (.tif) puede guardar varias páginas escaneadas en un solo archivo TIFF en lugar de una serie de archivos por cada página.
- **Archivos de imagen en mapa de bits** (.bmp) son imágenes Raster sin comprimir, que se componen de una rejilla rectangular de píxeles. BMP es un formato de archivo relativamente común que se usa en múltiples sistemas.
- **Portable Network Graphics** (.png) es un formato de archivo de gráficos Raster que soporta la compresión sin pérdida de datos. PNG está diseñado para transferir imágenes por Internet.

### Idiomas soportados para OCR

HP Smart Document Scan Software soporta 121 idiomas para OCR (consultar lista de la izquierda). Cambiar el idioma es sencillo gracias a un menú desplegable en la pestaña Destinos.

Readiris Pro reconoce documentos en 137 idiomas. Soporta todos los idiomas americanos y europeos, incluidos los idiomas centroeuropeos, bálticos y cirílicos, además del griego y el turco. Readiris también reconoce árabe, farsi y hebreo, además de cuatro idiomas asiáticos: japonés, chino simplificado y tradicional, y coreano.

# Escaneado sencillo: preparados, listos, ya



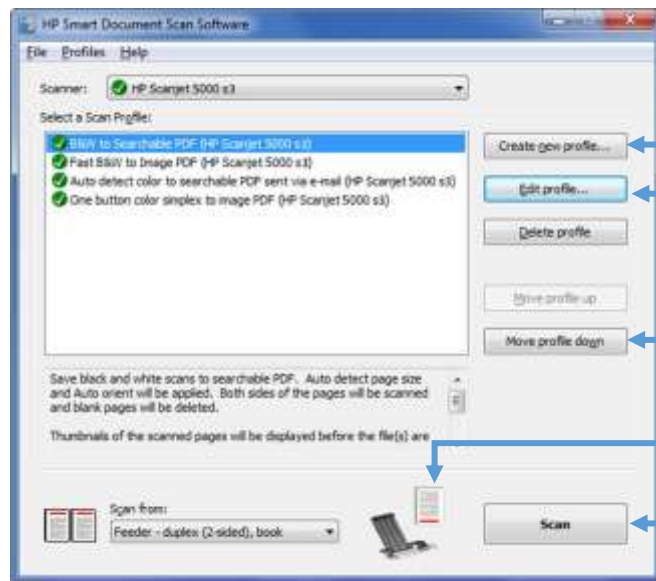
Haga que escanear no le lleve tanto tiempo. Con perfiles personalizados, puede automatizar tareas complejas usando una sencilla interfaz y software integrado. Cambie el tamaño de las páginas, elimine las imperfecciones y refuerce los colores para obtener unos fantásticos escaneados que superarán al original.

## Cree y gestione perfiles de escaneado

HP SDSS le permite escoger entre una serie de perfiles de escaneado con ajustes preconfigurados. Pueden crearse y editarse perfiles para situaciones habituales de escaneado. Además, puede darles nombres descriptivos que aparezcan en el panel de control del dispositivo.

## Ahorre tiempo con HP Smart Document Scan Software

HP Smart Document Scan Software (SDSS) le ayuda a sacar el máximo partido de su escáner con alimentador. Esta rápida y sencilla aplicación de captura y enrutamiento le ayuda a optimizar los flujos de trabajo de captura de documentos. Personalice las opciones para realzar, manipular, enviar y almacenar sus documentos escaneados. Cree perfiles personalizados de escaneado para llevar a cabo tareas complejas de forma automática, como retirar páginas en blanco, escanear por lotes, limpiar imágenes e incluso enviar a varios destinos, como Microsoft SharePoint, con tan solo pulsar un botón. Además, el escaneado ad hoc para trabajos aislados le aporta la flexibilidad que necesita.



- ← Cree un perfil personalizado para obtener los resultados que necesita
- ← Ajuste un perfil o haga un cambio concreto para trabajos ad hoc
- ← Disponga su lista de perfiles para que las tareas más habituales aparezcan las primeras
- ← Cargue los documentos correctamente cada vez que utilice el escáner con esta útil ayuda visual
- ← Seleccione un perfil y haga clic en Escanear

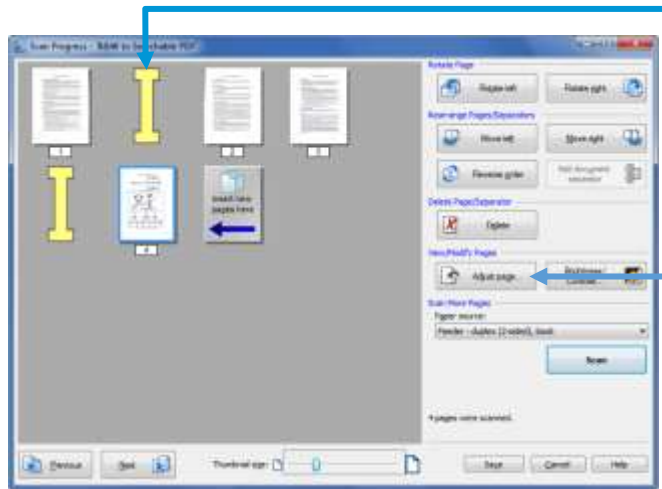


### Previsualice sus escaneados antes de guardar

Desde la ventana de Progreso del Escaneo puede controlar fácilmente el estado de sus escaneados y previsualizarlos antes de guardar. Puede realizar una serie de ajustes para obtener los resultados que busca, tales como reordenar, añadir o eliminar páginas, e incluso añadir separadores de documentos.

### Compatible con TWAIN, ISIS y WIA

HP TWAIN le permite escanear usando software de escaneo compatible con TWAIN de otros distribuidores, además de HP. No todo el software compatible con TWAIN funciona de la misma forma, por lo que le recomendamos que consulte la documentación para saber cómo escanear. Los escáneres con alimentador también son compatibles con controladores ISIS y WIA.

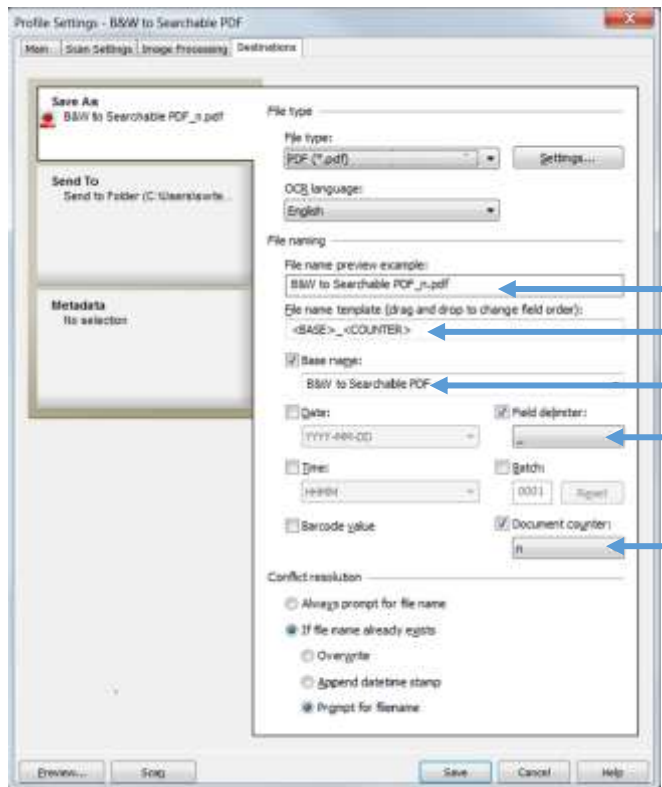


Los separadores de documentos le ayudarán a organizar sus archivos

Realice ajustes en imágenes escaneadas individualmente

### Disfrute de máxima flexibilidad para poner nombres a los archivos obtenidos

Desde el perfil Editar (ventana de Destinos), puede personalizar fácilmente el nombre del archivo obtenido y llamarlo como usted quiera, con la posibilidad de especificar cualquier nombre base y reordenar los campos.



- Previsualice los resultados de nombres de archivo
- Arrastre y suelte los campos para cambiar el orden en el que aparecen
- Use el nombre del perfil actual o escriba un nombre base personalizado aquí
- Escoja entre una serie de delimitadores de campo
- Incremente el nombre del archivo por contador y/o con otros campos como la fecha y/o la hora

## Escanee con un solo toque eficientemente

Racionalice su trabajo y automatice tareas complejas con ajustes personalizados con un solo toque. Escanee rápidamente con sus opciones más habituales y guarde esas opciones como un perfil de trabajo. Ahora ya puede llevar a cabo trabajos de manera uniforme con tan solo pulsar un botón.

Cuando su perfil esté seleccionado en la pantalla LCD, pulse el botón Escaneado por una cara o Escaneado por las dos caras para llevar a cabo el escaneado. Estos botones anularán las opciones predefinidas a una cara o a dos caras del perfil. Por ejemplo, incluso si un perfil se ha creado para escanear por las dos caras, al pulsar el botón de Escaneado por una cara cambiará esta opción.

## Mantenga su lugar de trabajo despejado con un dispositivo compacto

El escáner HP Scanjet Enterprise Flow 5000 s3 se adaptan perfectamente a su oficina, siempre a mano y sin molestar. Con una superficie similar a la de una hoja de carta o papel A4, quedará estupendamente donde decida ponerlo. Con las bandejas y extensiones plegadas, este pequeño escáner mide solamente 31 cm de ancho y 18,24 cm de fondo. Incluso con las bandejas abiertas, cada modelo sólo ocupa 31 cm de ancho por 56,6 cm de fondo.

## Simplifique los despliegues, las instalaciones y las alertas

Ahorre un valioso tiempo y esfuerzo con potentes herramientas de IT. El software integrado simplifica el despliegue y la instalación, y hace la gestión más fácil con notificaciones de eventos por e-mail.

La función de despliegue remoto permite que todos los componentes de la solución de escaneado (controladores del dispositivo, TWAIN, ISIS, SDSS, etc.) se instalen remotamente con herramientas como Microsoft System Center Configuration Manager, antes llamada Systems Management Server (SMS).

La función de e-mail envía una notificación por correo electrónico de mantenimiento (recuento de escaneos, mantenimiento de los rollos, recuento de las veces que se ha atascado, etc.). Cuando se produce un evento de mantenimiento, se envía un e-mail a las direcciones de correo configuradas para comunicar la información acerca del mantenimiento y otra información sobre el escáner. Además, esta información se añade a un registro de mantenimiento que se almacena en el PC (o en la ubicación de la carpeta en red).

# Confianza página a página



Evite que se pierdan páginas y fallos de alimentación. HP EveryPage<sup>3</sup> permite un manejo del papel más fluido para trabajos de todo tipo. Cargue pilas de documentos (incluso de diferentes tipos y tamaños) y deje que su escáner se encargue de todo lo demás.

## Escanee con total confianza con HP EveryPage

Tenga por seguro que sus documentos se escanearán de forma fiable con HP EveryPage, un conjunto de innovadoras tecnologías creado para proporcionarle un canal seguro para su flujo de trabajo digital. Estas tecnologías permiten escanear casi cualquier tipo de documento de forma fiable, incluso montones mezclados de distintos tamaños de papel con distinto gramaje. Tanto si escanea documentos de empresa o incluso tarjetas identificativas, HP EveryPage le da la tranquilidad de saber que no se le escapará ni una sola página.

### Las tecnologías HP EveryPage incluyen:

- Selección multifases
- Separación avanzada
- Selección inteligente
- Gestión de tipos de documentos mezclados
- Detección ultrasónica de alimentación múltiple

Si desea más información, consulte el libro blanco de HP EveryPage:

<http://h20195.www2.hp.com/V2/GetPDF.aspx/4AA4-4280EEW.pdf>

HP EveryPage permite un manejo del papel más fluido para trabajos de todo tipo:

- Confíe en un escaneado sencillo y sin complicaciones para casi todos los tipos de entrada, incluidas las pilas mezcladas de documentos: no pierda más tiempo separando los documentos por tipos y tamaños.
- Minimice los periodos de inactividad debidos a fallos en la alimentación y parones con tecnologías precisas de selección que se adaptan a varios tipos y tamaños, y permiten un escaneado rápido y eficiente.
- Esté tranquilo sabiendo que todos sus datos han sido capturados: HP EveryPage emplea innovadoras medidas de seguridad en caso de fallos en la alimentación o parones.

### ¿Cómo funciona la detección ultrasónica de alimentación múltiple?

Uno de los componentes de HP EveryPage es la capacidad de detectar automáticamente alimentaciones múltiples para garantizar que se escanean todas las páginas. Se emplean ondas sonoras para verificar que una sola hoja se ha separado de la pila para procesar, lo que elimina la necesidad de contar el número de páginas alimentadas para asegurarse de que coincide con el número de páginas escaneadas.

En caso de que el alimentador automático de documentos no pueda coger una página, o si se introducen varias páginas en el recorrido del papel, el proceso de alimentación se detiene y el dispositivo notifica el error. Las páginas ya escaneadas se almacenan en la memoria, lo que significa que no tendrá que reiniciar el escaneado desde el principio.

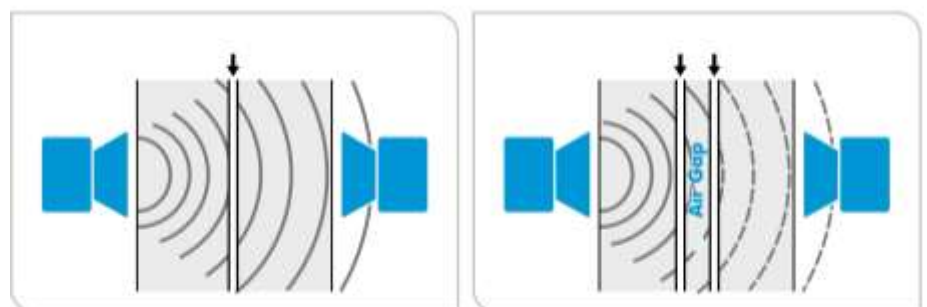
En resumen:

- Las ondas ultrasónicas son sonido de alta frecuencia (inaudible).
- Las ondas sonoras atraviesan una hoja de papel con facilidad.
- Si se solapan dos hojas, el pequeño intervalo de aire que queda entre ellas reduce la señal en el receptor. El dispositivo detecta el problema, se detiene y alerta al usuario a través de la pantalla del ordenador.

(Puede especificar una región del escaneado para que esta quede excluida de la detección de alimentación múltiple. Por ejemplo, una nota o trozo de cinta adhesiva en la página).



Detección de la alimentación



## Capture el contenido adecuado con total precisión

Con HP Smart Document Scan Software puede estar seguro de que está capturando exactamente lo que necesita, ni más ni menos. Unos menús bien diseñados le permiten elegir entre un amplio abanico de opciones de escaneado. Además, con funciones integradas como detección automática del tamaño de página, detección automática del color, orientación automática, enderezado automático, eliminación automática de páginas en blanco, separación automática de documentos por código de barras, página en blanco, número de páginas o separador de hojas HP, puede tener la certeza de los resultados serán exactamente los que busca.



ADF de 50 hojas



Escaneo a doble cara

## Pase hoja tras hoja con máxima agilidad

Acelere los procesos y aumente la productividad con una alta velocidad de escaneado y un alimentador automático de documentos de 50-hojas. Mantenga un rendimiento superior con velocidades de escaneado a 300 ppp de hasta 60 imágenes por minuto (ipm) al escanear originales por las dos caras (hasta 30 páginas por minuto por una sola cara).<sup>2</sup>

### Escanee por las dos caras al mismo tiempo a toda velocidad

Escanee automáticamente por las dos caras sin bajar el ritmo. Escanee páginas por las dos caras de una sola pasada con el escáner de doble cabezal.

## Obtenga los resultados que desea con estos incansables aliados

Con este escáner no tendrá que preocuparse por nada y podrá centrarse en su trabajo. Con un robusto diseño que puede manejar un volumen de escaneado recomendado de hasta 4.000 páginas al día puede estar seguro de que este pequeño escáner están pensados para mantener unas tasas de intervención bajas que le permitan mantener su productividad.

## Con la legendaria fiabilidad de HP, puede estar tranquilo

Antes de salir a la venta, cada dispositivo HP Scanjet es sometido a exhaustivos controles para garantizar unos resultados constantes y una alta-calidad. Estos controles se llevan a cabo con una amplia muestra de dispositivos en cada paso del proceso de diseño para garantizar que cumplen con las exigencias de HP. El resultado es un producto sólido y fiable, que genera trabajos de excelente calidad constantemente a lo largo de su vida útil.

Esta serie de escáner incluye una garantía limitada estándar de un año con soporte técnico por teléfono. (La garantía puede variar según la legislación de cada país). Existen garantías adicionales y opciones de ampliación del servicio a su disposición. Visite [hp.com/support](http://hp.com/support) para más información sobre el servicio de HP, premiado en varias ocasiones, y las distintas opciones de soporte en su región.

### Servicios HP: proteja su inversión en tecnología y mantenga su productividad

Amplíe y extienda su garantía con los servicios HP Care Pack. Nuestra gama de servicios de soporte le proporciona acceso a expertos cuando lo necesite, para que pueda centrarse en lo que le importa.

Si desea más información, consulte "Información de pedidos" en la página 15. También puede seleccionar el HP Care Pack que mejor se ajuste a sus necesidades en [hp.com/go/cpc](http://hp.com/go/cpc).



HP Care Pack

## Conserve recursos sin sacrificar su rendimiento



Usted se preocupa por el impacto medioambiental. El rendimiento medioambiental de los productos se determina fundamentalmente en la fase de diseño. La iniciativa «Diseño para el medio ambiente» de HP está introduciendo mejoras en todas las fases del ciclo de vida de los productos, reduciendo la cantidad de energía, papel, embalaje y materiales empleados por HP y por nuestros clientes.

### Ahorre energía sin sacrificar su rendimiento

Con su inteligente diseño, esta serie de escáner puede ayudarle a cumplir sus objetivos energéticos sin sacrificar el rendimiento:

- **Producto con certificación ENERGY STAR:** El equipamiento HP con el logotipo ENERGY STAR cuenta con la certificación ENERGY STAR de la Agencia de Protección Medioambiental de EE. UU. para equipos de imagen digital. Si desea más información acerca de ENERGY STAR, visite [hp.com/go/energystar](http://hp.com/go/energystar). Estos dispositivos de bajo consumo también cumplen con la directiva europea de productos que utilizan energía.
- **Tecnología Auto-Off:** Para consumir energía de forma racional, puede configurar el escáner para que se apague de forma automática cuando no lo necesita, lo que ayuda a reducir la factura energética.<sup>4</sup>
- **Fuente de luz LED:** La fuente de luz LED no requiere tiempo de calentamiento, lo que ayuda a ahorrar energía.<sup>5</sup>



Tecnología Auto-Off

### Reduzca el desorden y el despilfarro: comparta documentos digitalmente

Independientemente del tamaño de su empresa, escanear y almacenar documentos digitalmente puede ayudarle a tomar mejores decisiones empresariales en menos tiempo capturando, gestionando, preservando y entregando datos seguros de forma rápida y eficiente. Además, contará con la ventaja de no tener montañas de papel por todas partes y no necesitará tanto espacio de almacenamiento.

### Esté tranquilo: no se usan materiales peligrosos

Esta serie de escáner, como muchos otros productos HP, cumple con la normativa europea de sustancias peligrosas (RoHS) y no contiene mercurio, plomo ni otros materiales peligrosos.

# Especificaciones técnicas

## Escáner HP Scanjet Enterprise Flow 5000 s3 con alimentador

<b>Número de producto</b>	L2751A
<b>Tipo de escáner y modos que soporta</b>	Alimentador, escaneado a doble cara de una sola pasada, color, escala de grises o blanco y negro
<b>Tecnología de escaneado</b>	Escáner con tecnología CIS (Contact Image Sensor) con fuente de luz LED y doble cabezal
<b>Envío digital</b>	Escanear a carpeta (local o en red); Escanear a e-mail; Escanear a la impresora; Escanear a FTP; Escanear a carpeta web; Escanear a la nube <sup>1</sup> (Google Drive, SkyDrive, Box, Dropbox, Evernote, SugarSync y otros destinos a través de complementos personalizados); Escanear a SharePoint, incluido SharePoint en Office 365, con metadatos de columna
<b>Otras funciones avanzadas</b>	HP EveryPage: <sup>3</sup> Selección multifase, separación avanzada, selección inteligente, gestión de pilas de documentos mezcladas, detección ultrasónica de alimentación múltiple Detección automática del tamaño de página; detección automática del color; orientación automática; enderezado automático; eliminación automática de página en blanco; ajustar al contenido; separación automática de documentos por código de barras, página en blanco, número de páginas o separador de hojas HP Metadatos incrustados en el archivo PDF, incluidos en archivo XML por separado, y/o subidos como metadatos de columna de SharePoint Eventos de mantenimiento del escáner enviados por e-mail; Excluir región específica para detección de alimentación múltiple
<b>Ciclo de trabajo (recomendado)</b>	4.000 páginas al día, A4/carta
<b>Panel de control</b>	Pantalla LCD de dos líneas y 16 caracteres; Botones (Encendido, Herramientas, Cancelar, Atrás, OK, Arriba, Abajo, Una cara, Dos caras)
<b>Velocidad de escaneado<sup>2</sup> (color, gris o blanco y negro)</b>	Una cara: hasta 30 páginas por minuto (ppm) a 300 ppp (A4/carta) Dos caras: hasta 60 imágenes por minuto (ipm) a 300 ppp (A4/carta)
<b>Resolución de escáner</b>	Hardware: hasta 600 x 600 ppp; Óptica: hasta 600 ppp Opciones de salida ppp: 75, 100, 150, 200, 240, 300, 400, 500, 600
<b>Profundidad de bits y escala de grises</b>	48 bits (interna), 24 bits (externa), 256 niveles de escala de grises
<b>Compatibilidad</b>	TWAIN (HP TWAIN versión 2.1), ISIS, WIA
<b>Formatos de archivo</b>	PDF: solo imagen, búsqueda, MRC, PDF/A, encriptado, protección con contraseña, firma digital TIFF: una sola página, varias páginas; comprimido: G3, G4, LZW, JPEG; sin comprimir DOC, RTF, WPD, XLS, DOCX y XLSX (via Readiris Pro), TXT, Unicode TXT, XML, XPS, HTML, OPF, JPG, BMP, PNG
<b>Modos de acceso al escáner</b>	Botón de Escaneado en el panel frontal, aplicación de escaneado (como HP Smart Document Scan Software)
<b>Memoria</b>	256 MB RAM
<b>Especificaciones de los soportes</b>	
Capacidad	Hasta 50 hojas
Tamaños personalizados	Desde 5,1 x 7,4 cm (2,0 x 2,9 pulgadas) hasta 21,6 x 309,8 cm (8,5 x 122 pulgadas)
Tamaños estándar	Carta, legal, A4, A5, A6, A8, largo de página hasta 309,8 cm (122 pulgadas)
Gramajes	De 41 a 209 g/m <sup>2</sup> (De 11 a 56 libras)
Tipos de soportes	Papel (normal, inyección), sobres, etiquetas, tarjetas (de visita, tarjetas de seguros, en relieve, identificadoras, de crédito)
<b>Conectividad</b>	1 USB 2.0 de alta velocidad
<b>Sistemas operativos compatibles</b>	Microsoft Windows® 8, Windows 7, Windows Vista®, Windows XP (Service Pack 3)
<b>Requisitos mínimos del sistema</b>	Windows 8, Windows 7, Windows Vista: Procesador de 2 GHz, RAM de 2 GB, espacio libre en disco duro de 177 MB (antes de instalar el controlador mínimo requerido y el módulo de herramientas), USB 2.0, monitor de 1024 x 768 SVGA Windows XP, Service Pack 3: Procesador de 1,6 GHz, RAM de 1 GB, espacio libre en disco duro de 177 MB (antes de instalar el controlador mínimo requerido y el módulo de herramientas), USB 2.0, monitor de 1.024 x 768 SVGA
<b>Dimensiones (ancho x fondo x alto)</b>	Mínimo (con las bandejas y extensiones dobladas): 310 x 182,4 x 183,8 mm (12,2 x 7,18 x 7,24 in) Máximo (con las bandejas y extensiones totalmente extendidas): 310 x 565 x 361,5 mm (12,2 x 22,3 x 14,23 pulgadas)
<b>Peso</b>	4,82 kg (10,63 libras)
<b>Qué hay en la caja</b>	Escáner HP Scanjet Enterprise Flow 5000 s3 con alimentación de hojas, cable USB 2.0 de alta velocidad, fuente de alimentación y cable, CD con software de escaneado, DVD Bonus Pack, Guía de Instalación, paño de limpieza del alimentador
<b>Software incluido</b>	Smart Document Scan Software (SDSS), Scanner Tools Utility (STU), PaperPort, Readiris Pro, Cardiris Pro
<b>Garantía</b>	Garantía limitada del hardware de un año con soporte técnico por teléfono y online. La garantía puede variar según la legislación de cada país. Visite <a href="http://hp.com/support">hp.com/support</a> para más información sobre el servicio de HP, premiado en varias ocasiones, y las distintas opciones de soporte en su región.

## Especificaciones medioambientales y energéticas

### Escáner HP Scanjet Enterprise Flow 5000 s3 con alimentador

<b>Rangos ambientales</b>	
Temperaturas	Operativa recomendada: 10 to 35° C (de 50 a 95° F); De almacenamiento: -40 a 65° C (-40 a 149° F)
Rango de humedad relativa	En funcionamiento: Del 15 al 80% (sin condensación); En almacenamiento: Del 0 al 90% (sin condensación)
<b>Emisiones acústicas</b>	Escaneado: 6,1 B(A)
<b>Especificaciones de consumo de energía<sup>7</sup></b>	Certificación ENERGY STAR; cumple con la directiva europea; certificación EPEAT Silver; Disponibles modelo con registro EPEAT® Silver <sup>8</sup>
Suministro energético	Adaptador AC universal; corriente:: de 100 a 240 VAC (50/60 Hz), potencia de salida:: 32 Vdc, 1,56 A (1560 mA)
Consumo energético	Activo: 26,4 vatios, Listo: 5,26 vatios, Ahorro: 1,43 vatios, Off/Auto-off: 0,23 vatios
Funciones de ahorro de energía	Tecnología HP Auto-Off, <sup>4</sup> fuente de luz LED (no requiere tiempo de calentamiento)
<b>Especificaciones medioambientales</b>	Cumple con RoHS. No contiene mercurio ni plomo.
<b>Cumplimiento de la normativa</b>	IIEC 60950-1:2005 +A1 y todas las modificaciones aplicables; CSA/UL 60950-1, 2ª edición (2007); EN 60950-1:2006 +A11 +A1 +A12; Seguridad de EAC; cUL CoC de Canadá; CCC de China; CE de la Unión Europea; PVOC de Kenia; TER de Kuwait; SON de Nigeria; SASO de Arabia Saudí; NRCS de Sudáfrica; BSMI de Taiwán; aprobación de seguridad de Ucrania; UL CoC de EE. UU; otras aprobaciones de seguridad según lo solicitado por cada país
<b>Estándar de emisión electromagnética</b>	Emisiones de clase B; CISPR 22:2008 (Internacional); Directiva de la Unión Europea EMC 2004/108/EC, EN 55022:2010 (marca CE); China (GB9254-2008#CCC); Taiwán CNS13438:2006 (BSMI); EE. UU. CFR47 Parte 15, Subparte B (FCC); ICES-003:2012 Número 5 (Canadá); Australia C-tick (incluye a Nueva Zelanda); KN 22 y Corea KCC; Certificado EMC de EAC; Aprobación EMC de Ucrania; EN 61000-3-2:2006 (armónicos); EN 61000-3-3:2008 (parpadeo); Inmunidad CISPR 24:2010, EN 50024:2010; otras aprobaciones EMC según lo solicitado por cada país

## Información de pedidos

Use accesorios y consumibles diseñados específicamente para el escáner para contribuir a un rendimiento eficiente. Para encargar los accesorios y consumibles aquí mencionados, visite [hp.com](http://hp.com). Para ponerse en contacto con HP por país, visite [hp.com/country/us/en/cs/contact-hp/contact.html](http://hp.com/country/us/en/cs/contact-hp/contact.html).

Si no tiene acceso a Internet, póngase en contacto con su distribuidor autorizado de HP, o llame al número (800) 282-6672 (en EE. UU.).

<b>Escáner</b>	Escáner HP Scanjet Enterprise Flow 5000 s3 con alimentador	L2751A
<b>Servicios de HP</b>	Garantice que sus inversiones en imágenes e impresión estén protegidas con Care Pack, parte de HP Care. Elija su paquete de servicios para mantener su escáner funcionando y su empresa en marcha. Ahora su oficina puede pasar menos tiempo solucionando problemas y más tiempo trabajando. <sup>9</sup>	
Potencie el rendimiento, puede hacerlo. HP Care le ofrece opciones para gestionar la impresión e imagen, desde servicios Care Pack a servicios personalizables y de consultoría. Con HP Managed Print Services, nos adelantamos para usted.	Servicio HP de hardware de sustitución al siguiente día laborable durante 3 años para el Scanjet 5000 s3	UH370A/E
	Servicio HP de hardware de devolución hasta 3 años para el Scanjet 5000 s3	UH369E
	Servicio HP de asistencia telefónica postgarantía durante 1 año para el Scanjet 5000 s3	HC127PE
	Servicio HP de hardware de sustitución estándar durante 3 años para el Scanjet 5000 s3	UK001A/E
	Servicio HP de hardware de sustitución a domicilio al siguiente día laborable durante 2 años para el Scanjet 5000 s3	UH371E
	Servicio HP de hardware de sustitución a domicilio al siguiente día laborable durante 3 años para el Scanjet 5000 s3	UH372A/E
	Servicio HP de instalación para el Scanjet 5000 s3	UG837E
	Servicio HP de hardware de sustitución estándar post-garantía de 1 año para el Scanjet 5000 s3	UK513PE
	Servicio HP de hardware de sustitución al siguiente día laborable post-garantía durante 1 año para el Scanjet 5000 s3	UH373PE
	Servicio HP de hardware de sustitución a domicilio al siguiente día laborable post-garantía durante 1 año para el Scanjet 5000s s3	UH374PE
	Servicio HP de sustitución al siguiente día laborable durante 4 años para el Scanjet 5000 s3	UOMF6E
	Servicio HP de sustitución al siguiente día laborable durante 5 años para el Scanjet 5000 s3	UOMF5E
	Servicio HP de sustitución a domicilio al siguiente día laborable durante 4 años para el Scanjet 5000 s3	UOMF7
	Servicio HP de sustitución a domicilio al siguiente día laborable durante 5 años para el Scanjet 5000 s3	UOQN0
<b>Consumibles</b>	Kit de sustitución de rollos del alimentador	L2740A
	Paño de limpieza del alimentador, pack de 10	C9943B

## Notas

- <sup>1</sup> Requiere una conexión a Internet al escáner mediante un PC y la instalación del software HP Smart Document Scan y de un controlador.
- <sup>2</sup> Velocidades de escaneado de hasta 30 ppm/60 ipm medidas a 300 ppp (blanco y negro, escala de grises y color). Las velocidades reales de procesamiento pueden variar en función de la resolución del escáner, las condiciones de la red, el rendimiento del ordenador y el software de la aplicación.
- <sup>3</sup> HP EveryPage se conoce como HP Precision Feed en aquellos dispositivos HP Scanjet anteriores a mayo de 2013.
- <sup>4</sup> La tecnología HP Auto-Off depende de la impresora y de la configuración.
- <sup>5</sup> Comparado con bombillas fluorescentes tradicionales.
- <sup>6</sup> Estos servicios requieren un registro. La disponibilidad de las aplicaciones varía en función del país, el idioma y los acuerdos. Si desea más información, visite [hpconnected.com](http://hpconnected.com).
- <sup>7</sup> Las especificaciones energéticas variarán en función del país o región en el que se venda el escáner. No convertir voltajes de funcionamiento. Esto dañará el dispositivo y anulará la garantía del producto.
- <sup>8</sup> Los modelos con registro EPEAT Silver de este producto están disponibles donde HP registra los productos de equipos e imagen.
- <sup>9</sup> Los niveles de servicio y tiempos de respuesta pueden variar según su ubicación geográfica. El servicio empieza desde la fecha de compra del hardware. Sujeto a restricciones y limitaciones. Para más información, visite [hp.com/go/cpc](http://hp.com/go/cpc).

### Regístrese y reciba las actualizaciones

[hp.com/go/getupdated](http://hp.com/go/getupdated)



Compartir con colegas

© Copyright 2013, 2015 HP Development Company, L.P. La información incluida en este documento está sujeta a cambios sin previo aviso. Las únicas garantías de los servicios y productos de HP se establecen en las declaraciones de garantía explícita que acompañan a dichos servicios y productos. Nada de lo que aquí se indica debe interpretarse como una garantía adicional. HP no se hace responsable de los errores u omisiones técnicos o editoriales que pueda contener el documento.

ENERGY STAR es una marca comercial en propiedad de la Agencia de Protección Ambiental de EE. UU. Google Drive es una marca comercial de Google Inc. Microsoft, XP, Windows, Windows y Windows Vista son marcas comerciales del Grupo de empresas de Microsoft.

4AA4-7663ESE, septiembre de 2015, Rev. 2

