

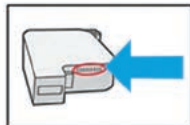
Händlerinformation zur Gewährleistung für HP Tintenstrahldrucker Verbrauchsmaterialien



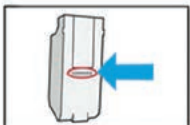
Position des HP Garantieablaufdatums



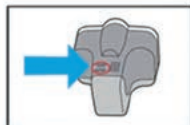
HP 25, 26, 49 ...



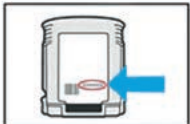
HP 15, 40, 45 ...



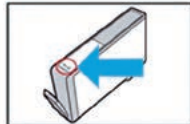
HP 10, 13, 88, 940 ...



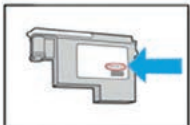
HP 178, 364, 655, 920 ...



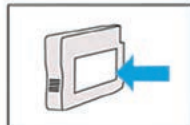
HP 10, 13, 88, 940 ...



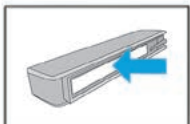
HP 178, 364, 655, 920 ...



HP 88, 940 ...



HP 932, 933, 950, 951 ...

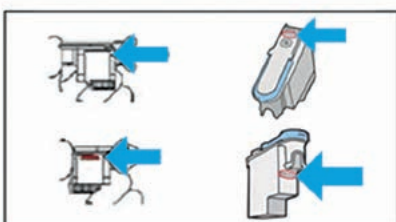


HP 970, 971 ...

Die jeweiligen Daten für die nachstehenden Produkte finden Sie an einer angezeigten Positionen



HP 21, 22, 27, 28, 54, 56, 57, 58, 59, 100, 101, 102, 110, 121, 122, 129, 130, 131, 132, 134, 135, 136, 138, 140, 141, 300, 301, 336, 337, 338, 339, 342, 343, 344, 348, 350, 351, 650, 703, 704, 900, 901



HP 10, 11, 12 ...

Mit einer fairen und einfach verständlichen Gewährleistung möchten wir dafür sorgen, dass Sie und Ihre Kunden auf die Leistung und Zuverlässigkeit der Verbrauchsmaterialien von HP vertrauen können.

Beschränkte Gewährleistung für HP Tintenpatronen und Druckköpfe

Für alle HP Tintenpatronen sowie Druckköpfe, die vom Kunden selbst ausgetauscht werden können, gilt während des Gewährleistungszeitraums die Zusage, dass diese keinerlei Material- und Produktionsfehler aufweisen. Diese Gewährleistung gilt für alle HP Tintenpatronen oder Druckköpfe, die vom Kunden selbst ausgetauscht werden können, sofern die Patronen im für sie vorgesehenen Druckergerät von HP oder des autorisierten OEM-Partners verwendet werden. Hinweise zu den richtigen Tintenpatronen oder Druckköpfen finden Sie im Produkthandbuch. Eine Gewährleistung besteht unter folgenden Voraussetzungen:

- Die Gewährleistung ist noch nicht abgelaufen. Die Abbildungen links zeigen die Position des Ablaufdatums auf dem Produkt im Format JJJJ/MM/TT.
- Die Patrone enthält Resttinte (bei Tintenpatronen).
- Das Produkt wurde nicht wiederbefüllt, wiederaufbereitet, durch unsachgemäßen Einsatz beschädigt oder anderweitig manipuliert.
- Das Produkt hat sein im Druckerhandbuch bzw. Vertrag beschriebenes Ablaufdatum nicht überschritten (gilt nur für HP 10, 11, 14, 940 Druckköpfe).
- Die Gewährleistung für die mit dem Gerät gelieferten Original-Druckköpfe gilt für ein Jahr ab Kaufdatum bzw. bis zum Ende des Ablaufdatums der Druckköpfe, je nachdem, welches später eintritt. Es muss ggf. der Kaufbeleg vorgelegt werden.

Dauer der Gewährleistung

Die Dauer der Gewährleistung ist die Zeit zwischen dem Kauf des Verbrauchsmaterials und dem Ablaufdatum der Gewährleistung. Mit einem gut koordinierten Lieferungsprozess stellt HP (ausschließlich Ausnahmefälle) sicher, dass seine Tintenpatronen und Druckköpfe mindestens 12 Monate vor Ende der Gewährleistung das Lager verlassen und rechtzeitig vor dem Ablaufdatum beim Händler bzw. Benutzer eingehen.

Das Ablaufdatum im Format JJJJ/MM/TT (z. B. 2099/09/29) ist auf der Verpackung (Rück- oder Unterseite) aufgedruckt bzw. per Laser- oder Etikettbeschriftung auf allen Tintenpatronen aufgebracht.

Prüfung der Gewährleistung

Um Ansprüche schnell und effizient bearbeiten zu können, prüfen Sie Folgendes:

- Ist das Produkt abgelaufen? Die Abbildungen auf dieser Seite zeigen die Position des Ablaufdatums.
- Handelt es sich um ein HP Originalprodukt? Prüfen Sie dazu das HP Originaletikett bzw. die Produktnummer. Sind diese nicht vorhanden oder das Produkt ist mit dem Namen eines anderen Herstellers oder Refill-Unternehmens versehen, handelt es sich nicht um ein Originalprodukt von HP. Wird das Produkt in einer anderen als der HP Verpackung an Sie zurückgegeben, prüfen Sie Etikett und Produktnummer.

- Wurde das Produkt modifiziert? Prüfen Sie das Produkt auf manipulierte Etiketten oder Einfüllöffnungen, unterschiedliche Kappen oder Stopfen auf der Ober- bzw. Unterseite. Dies sind Anzeichen dafür, dass das Produkt neu befüllt oder anderweitig manipuliert wurde.
- Ist das Produkt unbenutzt? Befindet sich der Klebestreifen noch auf der Düse, handelt es sich höchstwahrscheinlich um ein unbenutztes Produkt.
- Ist das Produkt leer? Leere Tintenpatronen werden von der Gewährleistung nicht abgedeckt. Ob Patronen leer oder voll sind, lässt sich durch eine Gewichtsprüfung feststellen. Dies gilt allerdings nicht für Dreikammer-Farbdruckpatronen sowie die Produkte HP 178, 364, 655 und 920.

Produktrückgabe

Für eine Rückgabe von Produkten unter Gewährleistung folgen Sie diesen Anweisungen:

- Bitten Sie den Kunden um einen Probeausdruck. Dies ist zwar nicht unbedingt notwendig, hilft HP aber bei der Identifizierung des Problems. In Ermangelung eines solchen Ausdrucks sollte der Kunde eine kurze Beschreibung des Problems zur Verfügung stellen. Die meisten zurückgegebenen Produkte erweisen sich nach der Prüfung durch HP als voll funktionsfähig. Kommentarformulare können über das HP Smart Portal heruntergeladen werden. Melden Sie sich dazu unter hp.com/eur/smartportal an.
- Befestigen Sie Kommentarformular und Probeausdruck mit einem Gummiband an der Kartusche.
- Versenden Sie das Produkt, falls möglich, in der Originalverpackung. Verschließen Sie die Druckköpfe aber nicht mit dem Original- oder einem anderen Klebestreifen.

Verfallsdatum ist nicht gleich Gewährleistung

Zum Schutz des Drucksystems bzw. der Gewährleistung der Druckqualität sind manche HP Tintenpatronen mit einem Verfallsdatum ausgestattet. Wenn Ihre Patrone zu diesem Datum noch nicht leer ist, wird sie entweder nicht länger funktionieren oder es wird eine Meldung ausgegeben, die überschrieben werden kann. Die meisten HP Verbrauchsmaterialien besitzen kein Verfallsdatum.

Das Verfallsdatum ist NICHT mit dem auf dem Produkt aufgedruckten Datum identisch. Hier handelt es sich um das Gewährleistungsablaufdatum.

Die folgenden Drucker stellen bei abgelaufener Tintenpatrone den Betrieb ein:
HP Officejet Pro K850, HP Digital Copier Printer 610, alle HP Business Inkjets, Geräte der Serien HP Officejet D, HP Officejet 7100, HP Officejet 9100, HP Professional (2000 und 2500) sowie der HP Color Inkjet cp1160 und cp1700.

Registrierung für Updates unter
hp.com/go/getupdated



Mit Kollegen teilen



Dieses Dokument bewerten

