

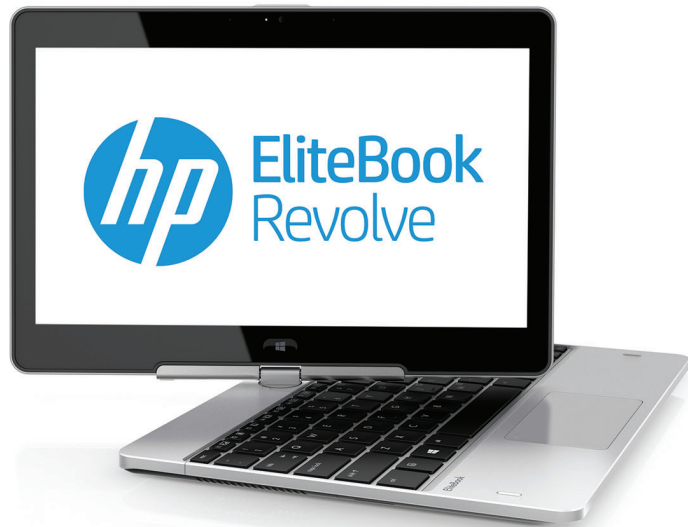
Taulukot

HP EliteBook Revolve 810 G2 -taulutietokone



Erittäin ohut kannettava on hetkessä muunnettavissa taulutietokoneeksi.

Työ ei aina mukaudu tyyliisi. Tästä syystä suunnittelimme HP EliteBook -tietokoneen, joka mukautuu. Se on erittäin ohut kannettava, joka on hetkessä muunnettavissa taulutietokoneeksi. Joustavalla EliteBook Revolve -taulutietokoneella saat aikaan entistä enemmän.



HP suosittelee Windows -käyttöjärjestelmää.

Suunniteltu kestäämään

- Tämä erittäin ohut, täyden suorituskyvyn EliteBook on muunnettavissa taulutietokoneeksi. Sen runko on valmistettu magnesiumista, siihen sisältyy roiskeenkestävä näppäimistö ja se on lisäksi suunniteltu läpäisemään MIL-STD 810G -testit¹.

Tinkimätöntä suorituskykyä

- Paranna tuottavuuttasi Windows 8.1 -käyttöjärjestelmällä,² uusimmalla neljännen sukupolven Intel® Core™ i3/i5/i7 ULT -suorintekniikalla³ ja SSD-asetella. Erikseen hankittavat 4G LTE WWAN,⁴ HP ePrint⁵ ja yritystason telakointi pitävät yhteydet yllä.

Vankka suojaus, tehokas hallinta

- Yhtiöille ja pk-yrityksille tarkoitetut, IT-osastojen työtaakkaa helpottavat suojaus- ja hallintatyökalut, mukaan lukien HP Sure Start⁶ ja itsekorjaava BIOS.

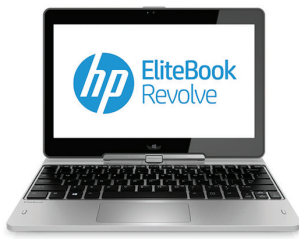
Vieläkin enemmän

- Lisätyökaluja, joiden avulla pysyt tuottavana

HP EliteBook Revolve 810 G2 -taulutietokone

Taulukko teknisistä tiedoista

HP suosittelee Windows -käyttöjärjestelmää.



Saatavilla oleva käyttöjärjestelmä	Windows 8.1 Pro 64 ¹ Windows 8.1 64 ¹ Windows 7 Professional 64 (saatavilla Windows 8.1 Pro 64-version muunto-oikeuksien kautta) ² Windows 7 Professional 64 ³ FreeDOS
Saatavilla olevat suorittimet	Intel® Core™ i7-4600U -suoritin (2,1 GHz, jopa 3,3 GHz Intel Turbo Boost -tekniikalla, 4 Mt:n välimuisti, kaksi ydintä) ja Intel HD 4400 -näytönohjain; Intel® Core™ i7-4510U -suoritin (2 GHz, jopa 3,1 GHz Intel Turbo Boost -tekniikalla, 4 Mt:n välimuisti, kaksi ydintä) ja Intel HD 4400 -näytönohjain; Intel® Core™ i5-4310U -suoritin (2 GHz, jopa 3 GHz Intel Turbo Boost -tekniikalla, 3 Mt:n välimuisti, kaksi ydintä) ja Intel HD 4400 -näytönohjain; Intel® Core™ i5-4300U -suoritin (1,9 GHz, jopa 2,9 GHz Intel Turbo Boost -tekniikalla, 3 Mt:n välimuisti, kaksi ydintä) ja Intel HD 4400 -näytönohjain; Intel® Core™ i5-4210U -suoritin (1,7 GHz, jopa 2,7 GHz Intel Turbo Boost -tekniikalla, 3 Mt:n välimuisti, kaksi ydintä) ja Intel HD 4400 -näytönohjain; Intel® Core™ i5-4200U -suoritin (1,6 GHz, jopa 2,6 GHz Intel Turbo Boost -tekniikalla, 3 Mt:n välimuisti, kaksi ydintä) ja Intel HD 4400 -näytönohjain; Intel® Core™ i3-4030U -suoritin (1,9 GHz, 3 Mt:n välimuisti, kaksi ydintä) ja Intel HD 4400 -näytönohjain. ⁴
Piirisarja	Suorittimeen integroitu piirisarja
Muisti	4 Gt:n, 1 600 MHz:n DDR3L SDRAM -muisti (emolevyllä); 4 Gt:n, 1 600 MHz:n DDR3L SDRAM -muisti (hankittava erikseen); 8 Gt:n, 1 600 MHz:n DDR3L SDRAM -muisti (hankittava erikseen) ⁵ (4 Gt:n DDR3L-emolevy, yksi SODIMM-paikka käytettävissä; päivitettävissä jopa 12 Gtuun)
Sisäinen tallennustila	128 Gt:n M.2 SSD -asema; 180 Gt:n M.2 SSD -asema; 256 Gt:n M.2 SSD -asema; 256 Gt:n M.2 SED SSD -asema ⁶
Näyttö	Lävistäjältään 29,46 cm:n (11,6 tuuman) LED-taustavalaistu ja heijastamaton HD UWVA -teräväpiirtokosketusnäyttö (1 366 × 768) ¹²
Saatavilla olevat näytönohjaimet	Intel® HD 4400 -näytönohjain ¹²
Ääni	DTS Studio -ääni; Sisäiset stereokaiuttimet; Integroitu mikrofoni (kaksoismikrofoni); Kuulokemikrofoniyhdistelmä; Painikkeet äänenvoimakkuuden säädölle
Langattomat tekniikat	HP hs3110 HSPA+ -mobiililaajakaista; HP It4112 LTE/HSPA+ -mobiililaajakaista; Intel Dual Band Wireless-AC 7260 802.11ac WiDi (2×2) WiFi ja Bluetooth® 4.0 -yhdistelmä; Intel Dual Band Wireless-N 7260 802.11a/b/g/n WiDi (2×2) WiFi ja Bluetooth® 4.0 -yhdistelmä; Intel Dual Band Wireless-N 7260NB 802.11a/b/g/n WiDi (2×2) WiFi ^{7,8,9,10}
Laajennuspaikat	1 mikro-SD-kortti
Portit ja liittimet	1 USB 3.0 -portti; 1 USB 3.0 -latausportti; 1 DisplayPort-liitäntä; 1 stereokuuloke-mikrofoni-yhdistelmä; 1 telakkaliitäntä; 1 RJ-45-liitäntä; 1 virtaliitin
Web-kamera	Integroitu 720 pikselin HD-verkkokamera ¹²
Suojauksen hallinta	HP Client Security -ohjelmistopaketti (edellyttää Windows-käyttöjärjestelmää) sisältää seuraavat toiminnot: HP Credential Manager, HP Password Manager; HP File Sanitizer, HP Device Access Manager ja Just-In-Time-todennus; HP BIOS ja Sure Start 2.0; HP Secure Erase; HP Trust Circles; Microsoft Security Essentials (Windows 7) ja Microsoft Defender (Windows 8.1); HP SpareKey; Absolute Data Protect; Sisäinen TPM 1.2 -turvasiru, turvalukko (lukko hankittava erikseen) ^{16,17,18,19,20,21,22}
Mitat	8,34×11,22×0,80 tuumaa 21,2×28,5×2,22 cm
Paino	Peruspaino 3,08 paunaa Peruspaino 1,4 kg (Paino vaihtelee kokoonpanon mukaan.)
Virta	Ulkoinen 45 W:n HP Slim Smart -verkkolaite 6-kennoinen Long Life -polymeeriakku (44 Wh)
Ilmaisimet	Kiihtyvyyssmittari; Ympäristön valon tunnistin; Kompassi; Near Field Communication (NFC) ²²
Laajennusratkaisut	HP 2013 UltraSlim -telakointiasema
Takuu	Kolmen vuoden rajoitettu takuu (päivityksiä saatavana erikseen)

HP EliteBook Revolve 810 G2 -taulutietokone

HP suosittelee Windows -käyttäjärjestelmää.

Lisävarusteet ja palvelut (eivät sisälly pakkaukseen)

HP 2013 UltraSlim -telakointiasema



Laajenna näyttö-, verkko- ja laiteliitettävyys nopeasti ja helposti niin, että voit mukauttaa aina valmiina olevan työaseman HP 2013 UltraSlim -telakointiasemalla, joka on yksinkertainen yhden napsauksen sivuunliu'utettava telakka tietyille ultraohuille HP EliteBook -kannettaville.

Tuotenumero: D9Y32AA

HP:n huippuohut avainkaapelilukko



Suojaa HP Ultrabooksi™ tai kannettavasi nopeasti ja helposti HP:n huippuohuella avainkaapelilukolla.

Tuotenumero: H4D73AA

Ohut HP Business -kotelo, päältä avattava



HP Business Slim Top Load -laukku on kompakti, tyylikäs ja kestävä laukku, joka on suunniteltu tyylikkaille ja kevyille HP:n ohuen profiilin yrityskannettaville (lävistäjältään enintään 14,1 tuuman näytöt).

Tuotenumero: H5M91AA

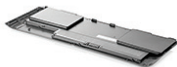
HP Touch to Pair -hiiri



Joustavuus ja toimivuus paranevat ja työtila pysyy siistinä, kun käytössä on maailman ensimmäinen NFC-tekniikkaan perustuva langaton hiiri, joka muodostaa yhteyden Bluetooth®-tekniikalla varustettuun taulutietokoneeseen tai Ultrabookiin™ välittömästi.*

Tuotenumero: H6E52AA

HP OD06XL -akku kannettavalle, pitkäkestoinen



HP:n pitkäkestoinen OD06XL-akku sopii HP EliteBook Revolve -taulutietokoneen lisä- tai vaihtoakuksi.

Tuotenumero: H6L25AA

HP:n 3 vuoden palvelu, seuraavana arkipäivänä asiakkaan tiloissa, vain kannettavat



Kolmen vuoden takuu: jos ongelmaa ei voida ratkaista etänä, HP:n valtuutettu teknikko korjaa tietokoneesi paikan päällä seuraavana arkipäivänä.

Tuotenumero:

Lue lisää osoitteessa
www.hp.eu/hpoptions

Viestin alaviitteet

- ¹ MIL-STD-testaus on menneillä, mutta sillä ei pyritä osoittamaan, että laitteet täyttävät puolustusvoimien sopimusvaatimukset tai ovat sopivia sotilaskäyttöön. Testitulokset eivät takaa, että laitteet toimivat jatkossa näissä olosuhteissa.
- ² Kaikki ominaisuudet eivät ole käytettävissä kaikissa Windows 8.1 -versioissa. Järjestelmissä saatetaan tarvita uusia ja/tai erikseen ostettavia laitteita, ohjaimia ja/tai ohjelmia, jotta Windows 8.1:n toimintoja voi hyödyntää täysin. Lisätietoja on osoitteessa <http://www.microsoft.com>.
- ³ Monen ytimen tekniikka parantaa tiettyjen ohjelmistotuotteiden suorituskykyä. Kaikki asiakkaat tai ohjelmistot eivät välttämättä hyödy tämän tekniikan käytöstä. 64-bittinen tietojenkäsittely Intel®-ympäristössä edellyttää tietokonejärjestelmää, jonka suoritin, piirilevyosasto, BIOS, käyttöjärjestelmä, laiteohjaimet ja sovellukset tukevat Intel® 64 -tekniikkaa. Suorittimet eivät toimi (mukaan lukien 32-bittinen toiminta) ilman Intel® 64 -yhteensopivaa BIOS-ohjelmistoa. Suorituskyky vaihtelee laitekoonpanon ja ohjelmistomääritysten mukaan. Intelin numerointi ei ilmaise suorituskykyä.
- ⁴ WWAN on valinnainen lisäominaisuus. WWAN edellyttää erikseen tehtävää palvelusopimusta. Tarkista palvelun saatavuus ja kattavuus palveluntarjoajalta. Yhteysnopeudet vaihtelevat sijainnin, ympäristön, verkon ja muiden tekijöiden mukaan. 4G LTE ei ole saatavilla kaikilla alueilla, ja se edellyttää Windows-käyttöjärjestelmää.
- ⁵ Edellyttää internet-yhteyttä HP:n verkko-yhteyttä käyttävään tulostimeen ja HP ePrint -tilin rekisteröintiä (luettelo kelvollisista tulostimista, tuetuista asiakirjoista ja kuvatyypeistä sekä muista HP ePrint -tulostinta koskevista tiedoista on saatavilla <http://www.hp.com/go/eprintcenter>). Mobiililaitteesta tulostaminen edellyttää verkko-yhteyttä ja sähköpostiohjelmaa. Saatava edellyttää langatonta tukiasemaa ja erikseen hankittavaa laajakaistamoduulia. Laajakaistan käyttö edellyttää erillisen palvelusopimuksen hankintaa. Tarkista palvelun saatavuus ja kattavuus palveluntarjoajalta. Tiedonsiirtosopimus saatava olla tarpeen hankkia erikseen, tai tiedonsiirtoa saatetaan veloittaa. Tulostusajat ja yhteyden nopeudet saattavat vaihdella.
- ⁶ HP Sure Start on saatavissa vain EliteBook 800 ja Workstation ZBook Series -tuotteiden kanssa.
- ⁷ HD-kuvien katselu edellyttää teräväpiirtoisälätöä.
- ⁸ Paino vaihtelee kokoonpanon mukaan.
- ⁹ Edellyttää sopivaa Intel® Core -suorinta, Intel® Rapid Start -ohjelmistoa ja BIOS-päivitystä sekä valinnaisia SSD-asemaa tai mSATA flash -välimuistimoduulia. Tulokset saattavat vaihdella laitteistokokoonpanoittain.
- ¹⁰ Perustuu PCMark -testaukseen. Tulokset saattavat vaihdella laitteistokokoonpanoittain.

Tekniset tiedot vastuuvapauslausekkeita

- ¹ Kaikki toiminnot eivät ole saatavilla kaikissa Windows 8.1 -versioissa. Järjestelmä saattaa edellyttää uusien tai entistä tehokkaampien laitteiden hankkimista, ohjaimet ja/tai ohjelmisto, jotta kaikkia Windows 8.1 -käyttöjärjestelmän toimintoja voitaisiin hyödyntää. Katso <http://windows.microsoft.com/fi-FI>
- ² Järjestelmään on asennettu valmiiksi Windows® 7 Pro, ja sen mukana toimitetaan Windows 8.1 Pro -käyttöoikeus ja -ohjelmat. Voit käyttää vain yhtä Windows-ohjelmistoversiota kerrallaan. Versiosta toiseen vaihtaminen edellyttää yhden version asennuksen poistamista ja toisen asentamista. Jotta et menettäisi tietoja, tee kaikista tiedoista (tiedostot, valokuvat ja niin edelleen) varmuuskopiot ennen käyttöjärjestelmien poistamista ja asentamista.
- ³ Järjestelmä saattaa vaatia päivitettyjä ja/tai erikseen ostettavia laitteita voidakseen hyödyntää täysin Windows 7 -käyttöjärjestelmän ominaisuuksia. Kaikki ominaisuudet eivät ole käytettävissä kaikissa Windows 7 -versioissa. Katso lisätietoja osoitteesta <http://windows.microsoft.com/en-us/windows7/products/home>.
- ⁴ Monen ytimen tekniikka parantaa tiettyjen ohjelmistotuotteiden suorituskykyä. Kaikki asiakkaat tai ohjelmistot eivät välttämättä hyödy tämän tekniikan käytöstä. 64-bittinen tietojenkäsittely Intel®-ympäristössä edellyttää tietokonejärjestelmää, jonka suoritin, piirilevyosasto, BIOS, käyttöjärjestelmä, laiteohjaimet ja sovellukset tukevat Intel® 64 -tekniikkaa. Suorittimet eivät toimi (mukaan lukien 32-bittinen toiminta) ilman Intel® 64 -yhteensopivaa BIOS-ohjelmistoa. Suorituskyky vaihtelee laitekoonpanon ja ohjelmistomääritysten mukaan. Intelin numerointi ei ilmaise suorituskykyä.
- ⁵ Muistin enimmäiskapasiteetti perustuu oletukseen, että käytössä on 64-bittinen Windows-käyttöjärjestelmä tai Linux. Windows-käyttöjärjestelmän 32-bittisissä versioissa yli 3 Gt:n muisti ei järjestelmän resurssivaatimusten vuoksi ole välttämättä kokonaan käytettävissä.
- ⁶ Kiintolevyissä ja SSD-asemissa 1 Gt = miljardi tavua. Tt = biljoona tavua. Todellinen alustettu kapasiteetti on pienempi. Järjestelmälevystä on varattu järjestelmän palautusohjelmistolle enintään 16 Gt (Windows 7) tai 30 Gt (Windows 8.1).
- ⁷ 802.11: Edellyttää langatonta tukiasemaa ja internet-yhteyttä, jotka on hankittava erikseen. Julkisten langattomien tukiasemien saatavuus on rajoitettua.
- ⁸ WWAN on valinnainen lisäominaisuus. WWAN-lisäosa toimintoon ostotapahtuman jälkeen on tulossa markkinoille maaliskuussa 2014.
- ⁹ Bluetooth™ 4.0 on saatavilla vain Windows 8.1 -käyttöjärjestelmässä.
- ¹⁰ 802.11 ja Bluetooth -yhdistelmät myydään erikseen tai lisävarusteena.
- ¹¹ Mobiililaajakaista myydään erikseen tai lisävarusteena.
- ¹² Edellyttää verkko-yhteyttä HP:n verkko-yhteyttä käyttävään tulostimeen ja HP ePrint -tilin rekisteröintiä (luettelo kelvollisista tulostimista, tuetuista asiakirjoista ja kuvatyypeistä sekä muista HP ePrint -tulostinta koskevista tiedoista on saatavilla osoitteessa <http://www.hp.com/go/eprintcenter>). Edellyttää valinnaisia laajakaistamoduulia. Laajakaistan käyttö edellyttää erillisen palvelusopimuksen hankintaa. Tarkista palvelun saatavuus ja kattavuus palveluntarjoajalta. Tiedonsiirtosopimus saatava olla tarpeen hankkia erikseen, tai tiedonsiirtoa saatetaan veloittaa. Tulostusajat ja yhteyden nopeudet saattavat vaihdella.
- ¹³ Edellyttää internet-yhteyttä.
- ¹⁴ Virrankulutus- ja kustannuslaskelmat ovat arvioita. Tulokset perustuvat muuttujiin, joita ovat esimerkiksi käyttäjän antamat tiedot, eri virtalähtöjen käyttöajat (päällä, valmistilassa, horrostilassa, poissa päältä), akun ja verkkovirran käyttöajat, laitteistokokoonpano, sähkön hinta ja sähköntoimittaja. HP neuvoo asiakkaitaan käyttämään HP Power Assistant -työkalun tietoja vain viitteellisesti ja tarkistamaan vaikutuksen omassa käyttöympäristössään. Ympäristölaskelmat perustuvat Yhdysvaltain ympäristönsuojeluviraston vuoden 2007 eGrid-tietoihin, jotka ovat nähtävissä osoitteessa www.epa.gov/egrid/. Tulokset vaihtelevat alueittain. Vaatii Windows -käyttöjärjestelmän.
- ¹⁵ Drive Encryption edellyttää Windows-käyttöjärjestelmää. Tietojen käyttö on estetty ennen Drive Encryption -kirjautumista. Tietokoneen sammuttaminen tai siirtyminen lepotilaan aiheuttaa Drive Encryption -uloskirjautumisen, mikä estää pääsyn tietoihin.
- ¹⁶ Password Manager edellyttää Internet Explorer- tai Chrome-selainta. Kaikkia verkkosivustoja ja sovelluksia ei välttämättä tueta. Käyttäjän saattaa olla tarpeen ottaa käyttöön tai sallia lisäosa tai laajennus verkkoselaimessa.
- ¹⁷ File Sanitizer on käyttötapauksia varten, jotka on kuvattu DOD 5220.22-M -liitteessä. Ei tue SSD-asemia. Alkumääritys tehtävä. Selaushistoria poistetaan vain Firefox- ja Internet Explorer -selaimissa, ja käyttäjän on otettava toiminto käyttöön. Windows 8.1: käyttäjän on poistettava parannettu suojaus käytöstä kohteesta IE11 selaimen sulkemiseksi selaushistorian peruuttamattomasti tyhjentävällä toiminnolla.
- ¹⁸ Secure Erase on menettely, joiden pääpiirteet on mainittu National Institute of Standards and Technology -instituutin erikoisjulkaisussa 800-88. Tuetaan laitteissa ElitePad 900 G1, jossa on vähintään BIOS-versio F.03.
- ¹⁹ HP Trust Circles Standard -ohjelmisto, jos se sisältyy toimitukseen, mahdollistaa jopa viiden luottamuspiirin luomisen, joissa kussakin voi olla korkeintaan viisi yhteyshenkilöä. Erikseen hankittava Trust Circles Professional ei rajoita luottamuspiiriä tai niihin kuuluvien yhteyshenkilöiden määrää. Trust Circles Reader mahdollistaa yhteyshenkilöiden kutsumisen luottamuspiiriin. Edellyttää Windows-käyttöjärjestelmää. Saatavissa osoitteesta <http://hptc.cryptomill.com>
- ²⁰ Tuotteilla, joissa on Windows 8.1, on neljän vuoden käyttöoikeus Absolute Data Protect -sovellukseen, jolla voidaan paikantaa ja lukita laite, estää sen luvaton käyttö sekä tyhjentää laitteeseen tallennetut tiedot. Asiakkaan tulee aktivoida käyttöoikeus. Katso tarkat lisätiedot osoitteesta <http://www.absolute.com/landing/2012/computrace-hp>. Absolute Data Protect toimitetaan niin, että agentti on pois päältä, ja asiakkaan on aktivoitava se itse. Palvelu voi olla rajoitettu; tarkista Absolute-yhtiöltä saatavuus Yhdysvaltain ulkopuolella. Valinnainen Absolute Recovery Guarantee -tilauspalvelu on rajoitettu takuu. Palvelua koskevat tiedot rajoitukset. Lisätietoja on osoitteessa <http://www.absolute.com/company/legal/agreements/computrace-agreement>. Data Delete -palvelua käytettäessä Absolute Recovery Guarantee -maksu mitätöityy. Data Delete -palvelun käyttämiseksi asiakkaiden on allekirjoitettava lupasopimus etukäteen ja joko luotava PIN-koodi tai hankittava vähintään yksi RSA SecurID -tunnus Absolute Software -yhtiöltä.
- ²² NFC-ohjelmisto ei toimiteta tuotteen mukana, vaan se on hankittava erikseen. Edellyttää internet-yhteyttä.

Lue lisää osoitteessa

www.hp.eu/notebooks

Ota käyttöön HP Financial Services

Tutustu kuukausimaksuvaihtoehtoihin ja tekniikkapäivityssuunnitelmiin, jotka tarjoavat enemmän joustavuutta ja tauttavat IT-tavoitteesi saavuttamisessa. Lisätietoja on osoitteessa www.hp.com/go/hpfs.

Rekisteröidy päivitykset

www.hp.com/go/getupdated

© 2013, 2014, 2015 Hewlett-Packard Development Company, L.P. Tässä olevia tietoja voidaan muuttaa ilman erillistä ilmoitusta. HP-tuotteiden ja -palveluiden takuut määritetään yksinomaan tuotteiden ja palveluiden mukana toimitettavissa takuulausekkeissa. Mikään tässä mainittu ei merkitse lisätakua. HP ei vastaa tämän julkaisun sisältämistä teknisistä tai toimituksellisista virheistä tai puutteista. Kaikki ominaisuudet eivät ole käytettävissä kaikissa Windows 8.1:n versioissa. Järjestelmissä saatetaan tarvita uusia ja/tai erikseen ostettavia laitteita, jotta Windows 8.1:n toimintoja voi hyödyntää täysin. Lisätietoja on osoitteessa <http://www.microsoft.com/windows>.

Microsoft, Windows ja Windows-logo ovat Microsoft-yhtiön Yhdysvalloissa rekisteröimiä tavaramerkkejä. Bluetooth on omistajansa tavaramerkki, jota Hewlett-Packard Company käyttää lisenssillä. Intel ja Core ovat Intel Corporationin tai sen tytäryhtiöiden tavaramerkkejä tai rekisteröityjä tavaramerkkejä Yhdysvalloissa ja muissa maissa. Kaikki muut tavaramerkit ovat omistajiensa omaisuutta.

