

Karta produktu

Minikomputer stacjonarny HP EliteDesk 800 G1



Pasuje prawie wszędzie

Ewolucja komputera stacjonarnego. Wypakowany zwiększającymi bezpieczeństwem, wydajnością i łatwością zarządzania funkcjami klasy korporacyjnej, najmniejszy dotychczas biznesowy komputer stacjonarny HP. Ten wydajnie skonstruowany minikomputer stacjonarny HP zmieści się prawie wszędzie.



Duża moc. Niewielka konstrukcja.

- Mniejszy od niektórych telefonów stacjonarnych minikomputer zmieści się prawie wszędzie, w pionie lub w poziomie. Przejrzysta, łatwa w serwisowaniu konstrukcja ze zintegrowaną anteną sieci bezprzewodowej dopuszcza elastyczne opcje montażu¹, pozwalając zoptymalizować stanowisko pracy.
- Produktivność może wzrosnąć nawet o 35%² po dodaniu trzech niezależnych wyświetlaczy³ korzystających ze zintegrowanego portu DisplayPort z wielostrumieniowym transferem wideo.
- Minikomputer stacjonarny HP EliteDesk 800 G1 można ustawić w niemal dowolnym miejscu lub z łatwością podłączyć do kilku opcjonalnych urządzeń peryferyjnych z użyciem zintegrowanego mocowania VESA.
- Minikomputer stacjonarny HP EliteDesk 800 G1 powstał z myślą o spełnieniu wymogów testowych MIL-STD 810G.⁴ Firma HP poddała również wcześniej komputer 115 000 godzin własnych testów i kompleksowych analiz diagnostycznych, aby zagwarantować, że niezawodność jest jego cechą wbudowaną.
- Serwisowanie minikomputera stacjonarnego HP EliteDesk 800 G1 jest łatwe. Pojedyncza śruba radełkowa zapewnia szybki dostęp do łatwo rozróżnialnych podzespołów przeznaczonych do serwisowania.

Kompletna funkcjonalność EliteDesk.

- Automatyzacja na poziomie oprogramowania sprzętowego HP BIOSphere oferuje wysoką produktywność i krótkie czasy przestoju. Automatyczne aktualizacje i kontrole zabezpieczeń dodatkowo chronią komputery. Możliwości konfiguracji, dzięki którym komputer może ewoluować wraz z firmą.⁵
- Możliwość skorzystania z nowych technologii konstrukcji napędów z opcjonalnym modułem napędu SSD M.2 PCI3e, wewnętrznym napędem SSD 2,5" lub konfiguracją dwóch napędów zapewniającą więcej miejsca na dyskach lokalnych.
- Praca przez cały dzień z większą szybkością i wydajnością. Najnowsza technologia przetwarzania dzięki gamie procesorów Intel® Core™ 4. generacji⁶ z obsługą opcjonalnej technologii Intel® vPro⁷.
- Łatwa i nieskomplikowana integracja ze środowiskiem IT i bezustanna konserwacja dzięki oprogramowaniu HP Client Management Solutions⁸ obsługującym technologie takie jak opcjonalna funkcjonalność LANDesk.⁹
- Mniejsze obciążenie dla pracowników działu IT dzięki dłuższemu cyklowi eksploatacji, stabilnym obrazom i napędem oraz programom wsparcia i serwisu HP dla przedsiębiorstw.

Mocne zabezpieczenia z zaawansowanymi funkcjami zarządzania.

- Rozwiązanie HP BIOSphere zwiększa bezpieczeństwo i pozwala przechowywać ważne dane i systemy pod kluczem dzięki konfigurowalnym funkcjom uwierzytelniania i hasłom na poziomie systemu BIOS.⁵
- Aplikacja HP Secure Erase¹⁰ usuwa zawartość dysków twardych na potrzeby zmiany ich przeznaczenia lub przydziału.
- Moduł zabezpieczeń Trusted Platform Module zapewnia dodatkową ochronę i gwarantuje integralność platformy, współpracując z systemem BIOS i systemem operacyjnym.
- Ochrona poufnych informacji. Aplikacja HP Trust Circles zapewnia ochronę danych przez zapewnianie dostępu do plików o znaczeniu krytycznym wyłącznie zatwierdzonym kontaktom.¹¹

Można zzielenić z zaskoczenia.

- Niskie zużycie energii komputera z certyfikatem ENERGY STAR® i EPEAT® Gold¹⁰ ułatwia pracę przez 24 godziny na dobę, 7 dni w tygodniu. Pobierający mniej niż 8 W w trybie bezczynności minikomputer stacjonarny może pozostawać zawsze włączony i nie przerywać aktualizacji.

Minikomputer stacjonarny HP EliteDesk 800 G1

Tabela specyfikacji



Obudowa	Mini
Dostępny system operacyjny	Windows 10 Pro 64 ¹ Windows 10 Home 64 ¹ Windows 8.1 Pro 64 ¹ Windows 8.1 64 ¹ Windows 7 Professional 64 (dostępny poprzez możliwość zmiany wersji Windows 10 Pro na niższą) ² Windows 7 Professional 32 (dostępny poprzez możliwość zmiany wersji Windows 10 Pro na niższą) ² Windows 7 Professional 64 (dostępny poprzez możliwość zmiany wersji systemu Windows 8.1 Pro na niższą) ³ Windows 7 Professional 32 (dostępny poprzez możliwość zmiany wersji Windows 8.1 Pro na niższą) ³ Windows 7 Professional 64 ¹ Windows 7 Professional 32 ¹ SUSE Linux Enterprise Desktop 11 FreeDOS 2.0
Dostępne procesory	Procesor Intel® Core™ i7-4785T z kartą graficzną Intel HD Graphics 4600 (2,2 GHz, 8 MB pamięci podręcznej, 4 rdzenie); Procesor Intel® Core™ i7-4757T z kartą graficzną Intel HD Graphics 4600 (2 GHz, 8 MB pamięci podręcznej, 4 rdzenie); Procesor Intel® Core™ i5-4590T z kartą graficzną Intel HD Graphics 4600 (2 GHz, 6 MB pamięci podręcznej, 4 rdzenie); Procesor Intel® Core™ i5-4570T z kartą graficzną Intel HD Graphics 4600 (2,9 GHz, 4 MB pamięci podręcznej, 2 rdzenie); Procesor Intel® Core™ i3-4350T z kartą graficzną Intel HD Graphics 4600 (3,1 GHz, 4 MB pamięci podręcznej, 2 rdzenie); Procesor Intel® Core™ i3-4330T z kartą graficzną Intel HD Graphics 4600 (3 GHz, 4 MB pamięci podręcznej, 2 rdzenie); Procesor Intel® Core™ i3-4150T z kartą graficzną Intel HD Graphics 4400 (3 GHz, 3 MB pamięci podręcznej, 2 rdzenie); Procesor Intel® Core™ i3-4130T z kartą graficzną Intel HD Graphics 4400 (2,9 GHz, 3 MB pamięci podręcznej, 2 rdzenie); Procesor Intel® Pentium® G3440T z kartą graficzną Intel HD Graphics (2,8 GHz, 3 MB pamięci podręcznej, 2 rdzenie); Procesor Intel® Pentium® G3420T z kartą graficzną Intel HD Graphics (2,7 GHz, 3 MB pamięci podręcznej, 2 rdzenie); Procesor Intel® Pentium® G3220T z kartą graficzną Intel HD Graphics (2,6 GHz, 3 MB pamięci podręcznej, 2 rdzenie); Procesor Intel® Celeron® G1840T z kartą graficzną Intel HD Graphics (2,5 GHz, 2 MB pamięci podręcznej, 2 rdzenie); Procesor Intel® Celeron® G1820T z kartą graficzną Intel HD Graphics (2,4 GHz, 2 MB pamięci podręcznej, 2 rdzenie)
Zestaw układów	Intel® Q87 Express
Maksymalna wielkość pamięci	Maksymalnie 16 GB pamięci DDR3-1600 SDRAM ⁵ Informacje o standardowej pamięci: Szybkość transmisji do 1600 mln transferów/s
Gniazda pamięci	2 gniazda SODIMM
Wewnętrzna pamięć masowa	Maksymalnie 500 GB SATA (7200 obr./min) ⁶ Maksymalnie 500 GB SATA SED (7200 obr./min) ⁶ 500 GB Maksymalnie 1 TB Napęd SATA SSHD ⁶ 120 GB Maksymalnie 256 GB Dysk SATA SE SSD ⁶ Maksymalnie 128 GB M.2 SSD ⁶
Dostępna karta graficzna	Karta graficzna Intel HD Graphics 4600; karta graficzna Intel HD Graphics 4400; karta graficzna Intel HD Graphics ^{8,9}
Karta dźwiękowa	Technologia zarządzania dźwiękiem DTS Sound+, dźwięk HD na podstawie kodeka Realtek ALC221 (wszystkie porty są stereofoniczne), gniazda mikrofonowe i słuchawkowe z przodu, wyjścia sygnałowe audio z tyłu, obsługa wielu strumieni, wewnętrzny głośnik
Komunikacja	Zintegrowana karta sieciowa Intel® I217LM GbE; Karta sieci bezprzewodowej Intel® Wireless-N 7260 802.11a/b/g/n (opcjonalnie); Minikarta sieci bezprzewodowej Intel® 7260 802.11a/b/g/n z modulem Bluetooth® combo (opcjonalnie) ⁷
Gniazda rozszerzeń	2 gniazda M.2 (1 gniazdo M.2 2230 na opcjonalną kartę sieci bezprzewodowej, 1 gniazdo M.2 2280 na dyski pamięci masowej)
Porty i złącza	6 portów USB 3.0; 1 port VGA; 2 porty DisplayPort; 1 port RJ-45; 1 wejście sygnałowe audio; 1 wyjście sygnałowe audio; 1 wyjście słuchawkowe; 1 mikrofon (W konfiguracji z procesorem Intel Celeron, Pentium lub Intel Core i3 4. generacji aktywne są tylko dwa z dostępnych portów wyjścia wideo.)
Wewnętrzne wnęki na napędy	Jeden 6,35 cm (2,5 cala)
Dostępne oprogramowanie	HP Client Security; HP Device Access Manager; HP Disk Sanitizer, External Edition; HP Drive Encryption; Sterownik HP ePrint; HP File Sanitizer; HP QuickStart; HP Secure Erase; HP PageLift; HP Recovery Disk Creator; HP Recovery Manager; HP Support Assistant; HP Wireless Hotspot; Adobe® Flash® Player; Wyszukiwarka Bing; Box; Należy zakupić pakiet Office; Computrace (monitorowanie statusu); CyberLink Power DVD, BD; CyberLink Power2Go (Secure Burn); Foxit PhantomPDF Express; Security Essentials ^{11,12,13,14,15,16,17}
Zarządzanie bezpieczeństwem	Certyfikat Common Criteria (Infineon TPM SLB9656TT 1.2 - 4.32 FW); Wyłączenie portu SATA (w systemie BIOS); Blokada napędu; Intel Identity Protection Technology (IPT); Włączanie/wyłączanie portu szeregowego, równoległego, USB (w systemie BIOS); Fabryczne wyłączenie portu USB (opcjonalnie); Sterowanie uruchamianiem z nośników wymiennych i zapisem na nośnikach wymiennych; Hasło uruchamiania (w systemie BIOS); Hasło konfiguracji (w systemie BIOS); Obsługa kłódkowego zamykania obudowy i blokad okablowania ¹⁸
Zasilanie	65 W o sprawności 87%, aktywny stabilizator PFC
Wymiary	17,5 x 17,7 x 3,4 cm
Waga	1,3 kg (Konfiguracja z 1 dyskiem twardym i 1 napędem ODD. Waga zależy od konfiguracji.)
Ochrona środowiska	Niska zawartość halogenu
Spełniane normy w zakresie sprawności energetycznej	Dostępne są konfiguracje zgodne z normą ENERGY STAR®
Gwarancja	3-letnia (3-3-3) ograniczona gwarancja i oferta serwisowa obejmuje trzy lata gwarancji na części, robociznę i naprawę w miejscu instalacji. Warunki mogą być różne w zależności od kraju. Obowiązują pewne ograniczenia i wyłączenia.

Minikomputer stacjonarny HP EliteDesk 800 G1

Akcesoria i usługi (nie wchodzą w skład zestawu)

Pamięć HP 8 GB PC3-12800 (DDR3-1600 MHz) SODIMM



Pamięć HP zapewni maksymalną wydajność przedsiębiorstwa. Powiększenie pamięci to ekonomiczny sposób zwiększenia wydajności systemu bez wymiany procesora.

Oznaczenie produktu: B4U40AA

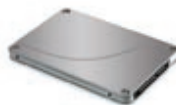
Głośniki firmowe HP USB



Szybkie i łatwe zapewnienie dźwięku stereo w miejscu pracy dzięki głośnikom zasilanym przez port USB. Wyższa jakość dźwięku zapewniana przez zintegrowane oprogramowanie DTS Sound.¹

Oznaczenie produktu: D9J19AA

Dysk półprzewodnikowy (SSD) HP SATA 6 128 GB



Zwiększ wydajność i wytrzymałość swojego komputera biurowego HP Business dzięki napędowi SSD firmy HP. Napędy SSD firmy HP umożliwiają bezproblemową wymianę dysków 2,5" lub 3,5" (z uchwytem) w niektórych komputerach biurowych HP Compaq Business, zapewniając lepszą wydajność i wytrzymałość w porównaniu do tradycyjnej technologii dysków twardych.

Oznaczenie produktu: QV063AA

Bezprzewodowa klawiatura i mysz HP



Bezprzewodowa mysz i klawiatura HP oferują dostępność zaawansowanych funkcji i łatwość obsługi w zasięgu ręki. Skończ z chowaniem kabli i odzyskaj swobodne środowisko pracy dzięki bezprzewodowej klawiaturze, bezprzewodowej myszy laserowej oraz odbiornikowi USB w jednym zestawie – stworzonym z dbałością o środowisko.

Oznaczenie produktu: QY449AA

4 lata, serwis w następnym dniu roboczym, w miejscu instalacji

Jeśli problemu nie można rozwiązać zdalnie, naprawa komputera zostanie przeprowadzona z dojazdem na miejsce w następnym dniu roboczym przez specjalistę zakwalifikowanego przez HP. Usługa ta jest dostępna przez 4 lata.

Oznaczenie produktu: U7897E



Więcej informacji znajdziesz pod adresem www.hp.eu/hpoptions

Minikomputer stacjonarny HP EliteDesk 800 G1

Przypisy dotyczące wiadomości

- ¹ Sprzedawany osobno lub jako wyposażenie opcjonalne.
- ² „Zaobserwowana produktywność, wydajność i zadolenie użytkowników podczas korzystania z wielu lub dużych wyświetlaczy”, Koala LLC Ergonomics Consulting, 6 listopada 2012 r.
- ³ Funkcja obsługi wielu monitorów wymaga wyświetlaczy ze złączem DisplayPort i obsługą transmisji wielostrumieniowej, które można połączyć kaskadowo. Monitory i kable są sprzedawane oddzielnie.
- ⁴ Oczekuje na testy MIL-STD, które nie mają na celu wykazania zgodności z warunkami umów zawartych z Departamentem Obrony USA ani przydatności do zastosowań militarnych. Wyniki testów nie stanowią gwarancji funkcjonowania w przyszłości w takich samych warunkach.
- ⁵ Funkcje HP BIOSphere mogą się różnić w zależności od platformy komputerowej i konfiguracji.
- ⁶ Technologia wielordzeniowa została zaprojektowana, aby zwiększyć wydajność niektórych programów. W zależności od sposobu użytkowania komputera i aplikacji zastosowanie tej technologii może nie przynieść widocznych korzyści. Rozwiązania 64-bitowe w architekturze firmy Intel® wymagają systemu komputerowego z procesorem, chipsetem, systemem BIOS, systemem operacyjnym, sterownikami urządzeń oraz aplikacjami obsługującymi architekturę Intel® 64. Procesory nie będą działać (dotyczy to także operacji 32-bitowych) bez systemu BIOS obsługującego technologię Intel® 64. Wydajność zależy od konfiguracji sprzętu i oprogramowania. Numeracja firmy Intel nie jest miarą wyższej wydajności.
- ⁷ Do działania niektórych funkcji tej technologii, takich jak technologie Intel® Active Management i Intel Virtualization, jest wymagane dodatkowe oprogramowanie innych firm. Dostępność w przyszłości aplikacji typu „urządzenie wirtualne” dla technologii Intel vPro zależy od producentów oprogramowania. Wymagany jest system Microsoft Windows.
- ⁸ Oprogramowanie HP Client Management Solutions wymaga systemu Windows.
- ⁹ Oprogramowanie LANDesk jest sprzedawane oddzielnie. Urządzenia zarządzane muszą być połączone z serwerem zarządzania. Wymaga aktywnej usługi serwisowej LANDesk. Funkcja Wipe pozwala przeprowadzić „Reset systemu Windows 8” i wymaga systemu Windows 8. Funkcja Lock przeprowadza operację „Zablokuj komputer” w systemie Windows.
- ¹⁰ Dotyczy metod wyszczególnionych w specjalnej publikacji amerykańskiego Narodowego Instytutu Standaryzacji i Technologii 800-88.

Dane techniczne zastrzeżenia

- ¹ Nie wszystkie funkcje są dostępne we wszystkich wersjach systemu Windows. Pełny dostęp do wszystkich funkcji systemu Windows może wymagać aktualizacji i/lub zakupu dodatkowego sprzętu, sterowników, oprogramowania lub systemu BIOS. System Windows 10 jest automatycznie aktualizowany. Ta funkcja jest zawsze aktywna. Aktualizacje mogą wymagać uiszczenia opłat za dostęp do Internetu lub spełnienia innych warunków w miarę upływu czasu. Patrz www.microsoft.com.
- ² System obejmuje zainstalowaną fabrycznie wersję oprogramowania Windows 7 Professional z licencją i nośnikami dla oprogramowania Windows 10 Pro. Jednocześnie można korzystać tylko z jednej wersji oprogramowania Windows. Zmiana wersji oprogramowania wymaga odinstalowania jednej wersji w celu zainstalowania drugiej. Przed odinstalowaniem systemu operacyjnego i zainstalowaniem nowej wersji należy wykonać kopię zapasową wszystkich danych (plików, zdjęć itp.), aby zapobiec ich utracie.
- ³ System posiada zainstalowaną fabrycznie wersję oprogramowania Windows 7 Pro z licencją i nośnikami dla oprogramowania Windows 8.1 Pro. Nie można korzystać z obu wersji systemu Windows jednocześnie. Zmiana wersji oprogramowania wymaga odinstalowania jednej wersji w celu zainstalowania drugiej. Przed odinstalowaniem oprogramowania i instalacją nowej wersji systemu operacyjnego należy wykonać kopię zapasową wszystkich danych (plików, zdjęć itp.), aby zapobiec ich utracie.
- ⁴ Technologia wielordzeniowa została zaprojektowana, aby zwiększyć wydajność niektórych programów. W zależności od sposobu użytkowania komputera i aplikacji zastosowanie tej technologii może nie przynieść widocznych korzyści. Rozwiązania 64-bitowe w architekturze firmy Intel® wymagają systemu komputerowego z procesorem, chipsetem, systemem BIOS, systemem operacyjnym, sterownikami urządzeń oraz aplikacjami obsługującymi architekturę Intel® 64. Procesory nie będą działać (dotyczy to także operacji 32-bitowych) bez systemu BIOS obsługującego technologię Intel® 64. Wydajność zależy od konfiguracji sprzętu i oprogramowania. Numeracja firmy Intel nie jest miarą wyższej wydajności.
- ⁵ Maksymalna pojemność pamięci w przypadku systemów Windows 64-bit lub systemu Linux. Pamięć powyżej 3 GB może nie być dostępna z powodu wymagań systemu Windows 32-bit.
- ⁶ W przypadku dysków twardej 1 GB = 1 miliard bajtów. 1 TB = 1 bilion bajtów. Rzeczywista pojemność po sformatowaniu jest mniejsza. Na oprogramowanie do przywracania systemu zarezerwowano maks. 16 GB (Windows 7) lub 30 GB (Windows 8) miejsca na dysku twardej.
- ⁷ Karta sieciowa Intel Centrino Advanced-N 6205 jest opcjonalną lub dodatkową funkcją, która wymaga zakupu oddzielnego punktu dostępu bezprzewodowego i dostępu do Internetu. Możliwość korzystania z publicznych punktów dostępu bezprzewodowego jest ograniczona.
- ⁸ Do wyświetlania obrazów w wysokiej rozdzielczości (HD) wymagane są treści w wysokiej rozdzielczości.
- ⁹ Zintegrowana karta graficzna Intel HD Graphics wykorzystuje część pamięci systemowej na potrzeby przetwarzania grafiki. Pamięć systemowa dedykowana do przetwarzania grafiki nie jest dostępna dla innych programów.
- ¹⁰ Funkcja opcjonalna lub dodatkowa.
- ¹¹ Agent Computrace w wysłanym komputerze jest wyłączony i musi zostać aktywowany przez klienta po wykupieniu subskrypcji. Subskrypcję można wykupić na okres od jednego roku do pięciu lat. Dostępność usługi jest ograniczona, informacje na temat dostępności poza terenem Stanów Zjednoczonych można uzyskać od firmy Absolute.
- ¹² Funkcja szyfrowania napędu wymaga systemu Windows. Dane są chronione przed zalogowaniem w aplikacji Drive Encryption. Wyłączenie komputera lub przejście w stan hibernacji powoduje wylogowanie z aplikacji Drive Encryption i uniemożliwia dostęp do danych.
- ¹³ Aplikacja Disk Sanitizer jest dostępna do pobrania.
- ¹⁴ Funkcja Secure Erase dotyczy metod wyszczególnionych w specjalnej publikacji amerykańskiego Narodowego Instytutu Standaryzacji i Technologii 800-88.
- ¹⁵ Usługa ePrint wymaga połączenia internetowego z obsługującą połączenia sieciowe drukarką HP oraz rejestracji konta HP ePrint – szczegółowe informacje można znaleźć pod adresem www.hp.com/go/mobileprinting.
- ¹⁶ Aplikacja HP PageLift wymaga systemu Windows 7 lub nowszej wersji.
- ¹⁷ Aplikacja HP Support Assistant wymaga systemu Windows 7 lub nowszej wersji oraz dostępu do Internetu.
- ¹⁸ Zabezpieczenie Intel® Identity Protect wymaga osobnej subskrypcji, aktywacji i konfiguracji usług Symantec VIP. Wymaga wtyczki internetowej, która korzysta z usług uwierzytelniania Symantec VIP. Wymaga systemu Windows oraz technologii vPro lub dowolnego komputera Ultrabook™. Firmy Intel® i HP nie ponoszą odpowiedzialności za zagubione lub skradzione dane i/lub systemy ani jakiegokolwiek inne szkody wynikające z takich sytuacji.
- ¹⁹ Niska zawartość halogenu: Zasilacze zewnętrzne, przewody zasilania, okablowanie i urządzenia peryferyjne zawierają większe ilości halogenu. Części zamienne uzyskane po zakupie mogą zawierać większe ilości halogenu.

Więcej informacji znajdziesz pod adresem
www.hp.eu/desktops

Korzystaj z usług finansowych HP

Sprawdź opcje płatności i plany dotyczące technologii, które mogą zapewnić większą elastyczność i pomóc w realizacji celów informatycznych. Więcej informacji jest dostępnych na stronie hp.com/go/hpfs.

Zapisz się na aktualizacji

www.hp.com/go/getupdated

© Copyright 2013, 2014, 2015. Hewlett-Packard Development Company, L.P. Informacje zawarte w niniejszym dokumencie mogą ulec zmianie bez powiadomienia. Jedyną gwarancją na produkty i usługi HP są sformułowane w dokumentach gwarancyjnych dołączonych do tych produktów i usług. Niniejszy dokument nie może być interpretowany jako dodatkowa gwarancja. Firma HP nie ponosi odpowiedzialności za błędy techniczne lub redakcyjne ani za braki występujące w niniejszym dokumencie. Dostępne funkcje różnią się w poszczególnych edycjach Windows 8.1. Pełen dostęp do wszystkich funkcji Windows 8.1 w tym systemie może wymagać uaktualnienia i/lub osobnego zakupu sprzętu. Szczegółowe informacje na ten temat można znaleźć pod adresem <http://www.microsoft.com/windows>.

Intel, Core i Pentium są znakami towarowymi Intel Corporation na terenie Stanów Zjednoczonych i innych krajów. ENERGY STAR jest zastrzeżonym znakiem amerykańskiego Urzędu Ochrony Środowiska. Informacje na temat patentów DTS są dostępne pod adresem <http://patents.dts.com>. Wyprodukowano na licencji firmy DTS Licensing Limited. DTS, Symbol oraz DTS w połączeniu z Symbolem są zastrzeżonymi znakami towarowymi, a DTS Sound+ jest znakiem towarowym firmy DTS, Inc. © DTS, Inc. Wszelkie prawa zastrzeżone. Wszystkie inne znaki towarowe należą do ich odpowiednich właścicieli.

