

Base3 se lance dans la décoration intérieure personnalisée et cible les environnements de marque grâce aux technologies d'impression HP Latex



En quelques mots

Industrie : Signalétique et affichage

Nom commercial : Base3

Siège social : Barcelone, Espagne

Site Web : base3.net

base3

Le défi

- Offrir une nouvelle gamme d'applications innovante et diversifiée avec une qualité d'images exceptionnelle imprimées sur une large gamme de supports de haute qualité. Les clients seront prêts à payer un coût plus élevé au mètre carré.
- Développer notre présence sur le marché lucratif de la décoration intérieure en proposant des décorations personnalisées et des solutions pour des environnements de marque dans des zones très fréquentées.
- Offrir des produits et services respectueux de l'environnement et certifiés pour les environnements sensibles. Accompagner les entreprises dans leur processus d'intégration dans leurs activités, du respect de l'environnement.

La solution

- L'imprimante HP Latex offre des impressions de très haute qualité à vitesse de production, pour les applications extérieures et intérieures.
- La flexibilité et la fiabilité des technologies d'impression HP Latex sur les supports grands format HP et les supports de tiers de très haute qualité, tels que: Oracal®, Avery Dennison® et Decoprint®. Elles permettent d'élargir le champ des applications et d'ouvrir la voie vers de nouvelles opportunités d'activités.
- Les encres HP Latex certifiées Greenguard pour les enfants et les établissements scolaires avec l'imprimante HP Latex permettent de créer des décorations pour les intérieurs sensibles.¹

Les résultats

- Gain de marges de 10 à 20 pour cent supérieures sur le marché de la décoration intérieure personnalisée. Les clients reconnaissent la valeur ajoutée des imprimantes HP Latex qui minimisent le temps d'interruption des activités de l'entreprise.
- Gain de contrats là où la technologie « latex » est indispensable, par exemple: un contrat avec une municipalité pour habiller 66 autobus avec la technologie Latex.
- Acquisition d' une réputation en tant que prestataire qualifié en services d'impression, tout en répondant aux exigences croissantes du respect de l'environnement dans les entreprises et leurs processus.
- Les encres HP Latex certifiées Greenguard pour les enfants et les établissements scolaires permettent de gagner en tranquillité pour une utilisation dans des intérieurs sensibles.
- Création d' une gamme d'applications vaste et de très haute qualité pour les secteurs d'activité de Base3, notamment en termes de durabilité des impressions extérieures et intérieures grâce à la polyvalence des technologies d'impression HP Latex.
- L'utilisation d'encres HP Latex à base d'eau dans un environnement de travail a permis d'éliminer les surcoûts liés à un équipement de ventilation spécifique et les coûts de fonctionnement des encres à solvant.²

« Grâce aux encres HP Latex, non seulement nous sommes capable de nous différencier avec nos produits et créer de nouvelles applications, mais nous sommes aussi entrés sur le marché lucratif de la décoration intérieure ».

– Carla Bonini, Directeur général, Base3



La forte concurrence dans un marché saturé oblige les marques et les commerces à se démarquer pour attirer l'attention des clients. Située à Barcelone en Espagne, Base3 pense que son activité de communication par les impressions va continuer à croître grâce au succès de ses expériences visuelles uniques et à la grande variété des services qu'elle propose à ses clients. Grâce aux technologies d'impression HP Latex, Base3 s'est lancée sur le marché de la décoration intérieure : deux ans plus tard, ce secteur représente plus de la moitié de son activité.

Base3 exploite son imprimante HP Latex sur tous ses principaux segments d'activité pour tirer parti de l'association unique entre qualité d'image supérieure, polyvalence des applications, performances environnementales et certifications en sécurité. En plus de la décoration intérieure, les principaux segments d'activité sur lesquels Base3 intervient sont les banderoles commerciales, l'habillage de véhicules, les affichages extérieurs, les événements et les salons. « Nos clients changent. Ils ne veulent plus simplement ce qu'ils connaissent ou ce qu'ils ont utilisé la dernière fois. Ils veulent de l'innovation : des nouveaux produits pour accroître leur visibilité. Les encres HP Latex nous permettent de leur offrir ce qu'ils demandent » explique Carla Bonini, Directeur général de Base3.

Une rentabilité plus importante dans la décoration commerciale

« Les technologies d'impression HP Latex nous permettent d'accroître notre rentabilité en pénétrant sur le marché de la décoration commerciale, plus particulièrement celui des points de vente, car il nous permet d'imprimer sur de nouveaux supports auxquels nous n'aurions pas pensé avec notre ancien équipement. Nos clients apprécient l'exceptionnelle qualité d'image et sont ravis du choix des supports : ils sont prêts à payer plus quand les avantages leurs sont expliqués », déclare Mme Bonini, qui met en avant ces avantages.

« L'activité du commerce ne s'arrête jamais car les impressions sont créées hors-site, c'est propre et facile à installer et la production est sans odeur. Les encres HP Latex à base d'eau conviennent parfaitement aux lieux sensibles. Les applications sont nombreuses, mettre du papier peint dans un restaurant ou une salle d'attente, des décorations pour les chambres d'un hôtel ou une séparation dans une boutique de vêtements. Du point de vue des ventes, la nouvelle priorité, la décoration intérieure, n'a pas seulement développé nos applications dans les points de vente mais les clients ont tellement apprécié les résultats qu'ils nous ont également demandé de décorer leurs bureaux ».

Multiplier les applications grâce à la fiabilité des supports de haute qualité

« La gamme de supports sur lesquels nous pouvons désormais imprimer grâce aux technologies d'impression HP Latex a tout simplement multiplié notre portefeuille de produits et élargi les applications possibles. Les supports HP sont d'une qualité exceptionnelle, mais aussi selon l'application, le client et son budget, nous avons accès à un vaste choix de supports de qualité, comme Oracal®, Avery Dennison®, Decoprint® ou d'autres, en obtenant toujours d'excellents résultats. Il est extrêmement important d'obtenir des résultats fiables et constants afin d'éviter les erreurs coûteuses et les réimpressions qui font perdre du temps, d'autant plus lorsque vous utilisez des supports de qualité supérieure ».

Base3 préfère également le support Bi-night pour les bannières qui habillent les colonnes d'un aéroport, car il offre une qualité d'image supérieure au PVC, tout en obtenant une résistance à l'usure et une durabilité comparable au PVC. Le support en polyester plus flexible propose également des options plus simples et plus professionnelles en termes de rendu que le PVC.

« Les technologies d'impression HP Latex nous permettent d'accroître notre rentabilité en pénétrant sur le marché de la décoration commerciale, plus particulièrement celui des points de vente, car il nous permet d'imprimer sur de nouveaux supports auxquels nous n'aurions pas pensé avec notre ancien équipement ».

– Carla Bonini, Directeur général, Base3



« Il n'y a pas de comparaison possible entre les technologies d'impression HP Latex et l'impression à base de solvant sur du vinyle. Il existe de moins en moins d'applications pour la technologie à base de solvant. Les encres HP Latex n'ont pas seulement permis d'élargir la gamme d'applications, mais aussi la polyvalence et les profils de supports pris en charge, qui nous permettent de nous développer sur de nouveaux marchés, notamment celui de la décoration intérieure », déclare Mme Bonini.

Le bar restaurant Belushi et l'hôtel St Christopher sortent du lot

« Nous avons invité plusieurs artistes et illustrateurs en vogue pour créer des designs originaux et amusants pour notre bar restaurant Belushi et notre hôtel St Christopher » nous informe Massimo Solofria, partenaire de ces deux affaires à Barcelone, expliquant pourquoi il a choisi les services de Base3. « Nous recherchions des papiers peints et des décorations durables et qui provoqueraient un fort impact.³ La qualité de notre décoration intérieure octroyée grâce aux encres HP Latex de Base3 est exceptionnelle. Nous avons pu créer une identité unique et une puissante image de marque sur le marché très concurrentiel de l'hôtellerie dans le centre de Barcelone », affirme M. Solofria. Un autre avantage déterminant lié à l'utilisation des technologies d'impression HP Latex sur ce projet est que les encres HP Latex ne contiennent aucun polluant atmosphérique dangereux.¹ Ces encres sont idéales pour une utilisation dans n'importe quel espace public intérieur.

Base3 a imprimé 850 m² de papiers peints sur du vinyle adhésif appliqué sur du placo-plâtre, puis laminé. Cela a pris environ 35 heures pour imprimer et trois jours pour tout installer. Base3 a également imprimé quatre drapeaux recto-verso de 1,5 x 0,7 m sur du polyester Decoprint® Bi-night accrochés à des mâts à l'extérieur du restaurant. « Avec les premiers supports en latex, nous avons laminé pour protéger les produits et assurer une longue durabilité. Aujourd'hui, avec la troisième génération des encres HP Latex, la lamination se justifie uniquement sur des aspects pratiques comme l'usure engendrée par une circulation intense dans un lieu particulier. C'est un grand pas en avant », explique Mme Bonini.

Des applications de qualité dont les clients sont prêts à mettre le prix

« Au début, le client nous a mis la pression sur le prix, donc nous avons fait deux offres : une avec des encres UV et l'autre avec les encres HP Latex. Le client n'a pas hésité en choisissant la meilleure qualité offerte par les encres HP Latex, même si cela engendrait un surcoût », rappelle Mme Bonini. M. Solofria explique pourquoi la proposition de Base3 était impossible à refuser. « La solution était appropriée économiquement, la créativité était au-delà de nos attentes et les décorations peuvent être très facilement nettoyées ou réparées si une partie est tachée ou endommagée », explique-t-il.

M. Solofria décrit le défi. « Les entrepreneurs terminaient à peine les intérieurs et il ne restait plus qu'une semaine avant l'ouverture. La décoration à la main aurait nécessité plusieurs équipes d'artistes pour respecter les délais. Pouvaient-ils le faire ? Aurait-ils été uniformes ? Au moindre dommage ou à la moindre trace, ils auraient du revenir et redécorer. Lorsque notre agence de design nous a parlé de Base3, cela nous semblait être la solution idéale. Base3 a tout imprimé dans leur usine et toute l'installation s'est faite en trois jours la semaine avant l'ouverture.

« Notre bar restaurant Belushi a été redécoré en un seul jour. La décoration à la main aurait pris au moins deux ou trois jours, puis nous aurions dû attendre que la peinture sèche. L'odeur se serait diffusée pendant des jours ou des semaines, avec un impact négatif sur le confort des clients. Une fermeture de cette durée nous aurait coûté 10 pour cent de notre chiffre d'affaires mensuel. Base3 a fourni et installé les décorations imprimées avec les encres HP Latex : elles étaient donc sèches et n'avaient pas d'odeur. Le travail était propre et rapide, et nous avons pu ouvrir dès que l'équipe d'installation est partie », raconte M. Solofria.

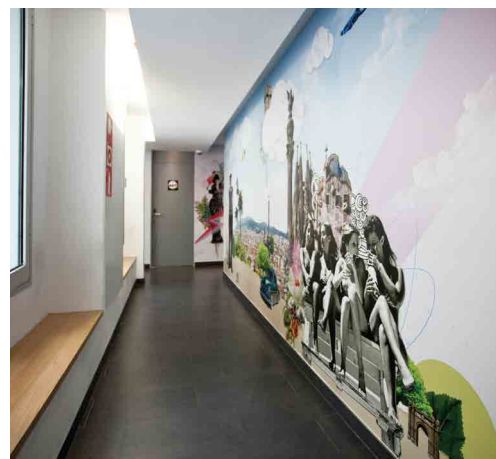
« La solution était économiquement appropriée, la créativité allait au-delà de nos attentes et les décorations pouvaient être très facilement nettoyées ou réparées si une partie était tâchée ou endommagée ».

– Massimo Solofria, Partenaire d'affaires, bar restaurant Belushi et hôtel St Christopher

Remporter des contrats grâce à des certifications sur les performances environnementales

« La société de transport de la ville a récemment mentionné le terme « latex » dans un contrat pour habiller 66 autobus. Nous avons remporté le contrat » rappelle Mme Bonini, en soulignant l'importance grandissante de l'environnement dans les discussions avec les clients. « Une marque de boissons internationale s'est récemment renseignée sur notre politique environnementale. Notre investissement dans les technologies d'impression HP Latex est un signal clair de l'engagement de Base3 pour réduire l'impact de notre activité sur l'environnement. La certification Greenguard¹ des encres HP Latex permet de renforcer cet engagement auprès des clients potentiels » précise-t-elle.

Mme Bonini apprécie également les avantages au quotidien d'un point de vue opérationnel. « Nous aurions pu installer l'imprimante HP Latex là où nous le voulions, même dans un bureau si nous l'avions voulu. Contrairement à la technologie des encres à base de solvant, l'imprimante ne requiert aucun système de ventilation consommateur d'énergie ou de précautions particulières.² Et il n'est pas nécessaire de dégazer la production. Vous pouvez manipuler et finaliser les impressions immédiatement après leur sortie de l'imprimante. Les encres HP Latex sont à base d'eau, donc vous ne subissez aucun problèmes de manipulation, de stockage ou de mise à rebut auxquels vous faites face avec les encres à base de solvant. Il est évident que la technologie à base de solvant est obsolète et que le latex est la technologie qu'il faut pour notre entreprise ».



Une meilleure rentabilité à tous les niveaux

« Nous obtenons une meilleure rentabilité dans notre activité lorsque nous proposons aux clients des applications innovantes à fort impact qui attirent l'attention des clients. Rivaliser uniquement sur des bases de coût au mètre carré fait que la croissance de l'entreprise est un très grand défi. Grâce aux encres HP Latex, en plus de différencier nos produits et de créer de nouvelles applications, nous sommes également entrés sur le marché lucratif de la décoration intérieure. Les clients accordent une importance particulière à la création d'environnements personnalisés avec une image de marque et des designs attractifs, ce qui accroît notre marge bénéficiaire », conclut Carla Bonini.



Connectez-vous.
hp.com/go/graphicarts

Partagez avec vos collègues.



- 1) Le papier mural sans PVC HP imprimé avec des encres latex HP répond à la norme GREENGUARDSM pour les enfants et les établissements scolaires (voir greenguard.org) et est conforme aux critères AgBB pour l'évaluation sur la santé des émissions COV des produits de construction intérieurs.
- 2) Aucun système de ventilation n'est requis pour se conformer aux exigences américaines de l'OSHA sur l'exposition aux composés organiques volatils des encres HP Latex en environnement professionnel. L'installation d'un système de ventilation spécifique est au choix du client et ne peut faire l'objet d'aucune recommandation spécifique de la part de HP. Les clients doivent consulter les exigences et réglementations nationales et locales.
- 3) Comparaison de durabilité basée sur un test d'encres à éco-solvants représentatives y compris des encres éco-sol Max sur du vinyle Avery SA pour une permanence et une résistance aux produits chimiques, aux abrasions/frottements et aux rayures. Estimations de permanence de l'image et de résistance aux éraflures, aux traînées et à l'eau établies par le laboratoire HP Image Permanence Lab sur une gamme de supports y compris des matériaux d'impression HP. Voir hp.com/go/supplies/printpermanence.

© 2014 Hewlett-Packard Development Company, L.P. Les informations contenues dans ce document sont sujettes à changement sans préavis. Les seules garanties couvrant les produits et les services HP sont celles stipulées de façon explicite dans les déclarations de garantie accompagnant ces produits et services. Rien ici ne doit être interprété comme constituant une garantie supplémentaire. HP ne saurait être tenue pour responsable des omissions ou des erreurs techniques ou rédactionnelles contenues dans le présent document.

