

Base3 entra nel mercato della decorazione d'interni personalizzata grazie alla tecnologia di stampa HP Latex



A colpo d'occhio

Settore: Insegne e display

Nome azienda: Base3

Sede principale: Barcellona, Spagna

Sito Web: base3.net

base3

La sfida

- Offrire applicazioni innovative e diversificate che sono qualitativamente superiori dal punto di vista delle immagini e dei supporti impiegati e per le quali i clienti sono disposti a spendere qualcosa in più.
- Espandere il business nel redditizio mercato della decorazione degli interni offrendo personalizzazioni e orientamento al brand in aree trafficate.
- Offrire servizi e prodotti rispondenti ai requisiti ambientali e di sicurezza degli enti pubblici e delle aziende sempre più sensibili al tema della sostenibilità.

La soluzione

- La stampante HP Latex offre stampa di alta qualità alla velocità di produzione per applicazioni interne/esterne.
- HP Latex è una tecnologia di stampa flessibile e affidabile che consente di utilizzare non solo i supporti di stampa di grande formato HP, ma anche quelli di alta qualità di altri fornitori, tra cui Oracal®, Avery Dennison® e Decoprint®, aprendo così la porta a nuove opportunità applicative e di business.
- Gli inchiostri HP Latex certificati Greenguard Children & Schools possono essere utilizzati con la stampante HP Latex per realizzare decorazioni inodori per ambienti al chiuso.¹

I risultati

- Aumentare i margini del 10-20 per cento nel mercato della decorazione interna personalizzata in seguito al riconoscimento da parte dei clienti del valore aggiunto apportato dagli inchiostri HP Latex in termini di riduzione al minimo dei tempi di interruzione delle attività.
- Vincere contratti commerciali in cui l'impiego della tecnologia "latex" è specificata come requisito, ad esempio il contratto comunale per il rivestimento di 66 autobus.
- Consolidare la reputazione di fornitore di servizi di stampa aziendale qualificato rispondendo a un numero crescente di richieste di credenziali ambientali.
- Gli inchiostri HP Latex sono certificati Greenguard Children & Schools e pertanto sono adatti per essere utilizzati in ambienti al chiuso.
- Creare un'ampia gamma di applicazioni di alta qualità per i segmenti di business attuali di Base3, tra cui stampe durature per interni ed esterni, grazie alla versatilità della tecnologia di stampa HP Latex.
- L'utilizzo degli inchiostri HP Latex a base d'acqua nell'ambiente di lavoro contribuisce a eliminare le spese aggiuntive correlate agli impianti di ventilazione speciale e ai costi tipici associati alla tecnologia degli inchiostri a base di solvente.²

"Con gli inchiostri HP Latex, non solo siamo in grado di differenziare i nostri prodotti e creare nuove applicazioni, ma siamo anche entrati in un mercato redditizio come quello della decorazione interna."

– Carla Bonini, amministratore delegato, Base3



A causa della forte concorrenza in un mercato affollato, i brand stentano a farsi notare dai clienti. Base3 a Barcellona, Spagna, ritiene che la crescita del suo business sia dovuta alla sua capacità di offrire ai clienti un'esperienza visiva unica e un'ampia varietà di servizi. Grazie alla tecnologia di stampa HP Latex, in soli due anni la decorazione interna, che per Base3 rappresentava una nuova opportunità, è cresciuta così tanto da arrivare a rappresentare oltre la metà del suo business.

Base3 utilizza la stampante HP Latex in tutti i suoi segmenti principali perché offre contemporaneamente immagini di alta qualità, versatilità delle applicazioni, credenziali ambientali e certificazioni di sicurezza. Oltre alla decorazione interna, i segmenti principali di Base3 includono striscioni per punti vendita, rivestimenti per veicoli, display per esterni, eventi e fiere. "I nostri clienti stanno cambiando. Non si accontentano più dei prodotti che conoscono o che hanno già utilizzato. Vogliono innovazione - nuovi prodotti che aumentino al massimo la loro visibilità. Gli inchiostri HP Latex ci aiutano a soddisfare questa richiesta", spiega Carla Bonini, amministratore delegato di Base3.

Maggior profitto con la decorazione per spazi commerciali

"Grazie alla tecnologia di stampa HP Latex, i nostri profitti sono aumentati perché abbiamo avuto l'opportunità di entrare nel settore della decorazione commerciale, in particolar modo nei punti vendita. HP Latex ci consente di stampare su supporti di stampa che non avremmo mai potuto prendere in considerazione con la nostra attrezzatura precedente. I nostri clienti riconoscono l'alta qualità delle immagini e sono molto soddisfatti della scelta di supporti di stampa disponibili, pertanto sono disposti a pagare per i vantaggi offerti da questa tecnologia", dice Bonini, evidenziando alcuni di questi vantaggi.

"L'attività continua ininterrotta perché le stampe vengono create onsite, sono pulite, semplici da installare e prive di odore. Gli inchiostri a base d'acqua sono particolarmente adatti per gli ambienti delicati. Alcuni esempi includono i murali di un ristorante o di una sala d'attesa, le decorazioni degli hotel e le pareti divisorie di un negozio di abbigliamento. I clienti per i quali abbiamo realizzato le decorazioni dei punti vendita sono rimasti così soddisfatti dei risultati ottenuti che ci hanno chiesto di decorare e personalizzare anche i loro uffici. Questo ha avuto un impatto positivo sui nostri guadagni."

Aumento del numero di applicazioni su supporti di stampa di alta qualità

"La gamma di supporti di stampa su cui possiamo stampare utilizzando la tecnologia HP Latex ha praticamente moltiplicato il nostro portafoglio di prodotti e ampliato le applicazioni che possiamo offrire. I supporti di stampa HP offrono una qualità eccezionale, ma a seconda dell'applicazione, del cliente e del budget, possiamo scegliere tra un'ampia gamma di supporti di stampa di qualità, quali Oracal®, Avery Dennison®, Decoprint® o altri, e ottenere comunque risultati eccellenti. Ottenere risultati affidabili e uniformi è estremamente importante per evitare ristampe dispendiose in termini di tempo ed errori costosi, ancor più quando si utilizzano supporti di stampa di alta qualità."

Base3 inoltre preferisce il supporto di stampa Bi-night per gli striscioni delle colonne degli aeroporti, in quanto offre immagini di qualità superiore rispetto al PVC, garantendo al tempo stesso la resistenza agli strappi e la durabilità del PVC. Inoltre, la maggior flessibilità del supporto di stampa in poliestere offre opzioni di finitura più semplici e dall'aspetto più professionale rispetto al PVC.

"La tecnologia di stampa HP Latex ci consente di guadagnare di più nel settore della decorazione degli esercizi commerciali in quanto ci permette di stampare su supporti di stampa che non avremmo mai potuto considerare con la precedente attrezzatura."

– Carla Bonini, amministratore delegato, Base3



"Non ci sono paragoni tra la tecnologia di stampa HP Latex e la stampa a base di solvente su vinile. Ci sono sempre meno applicazioni per la tecnologia a solvente. Con gli inchiostri HP Latex non solo riusciamo a soddisfare una gamma di applicazioni sempre più crescente, ma la versatilità e la portata dei supporti di stampa utilizzabili ci consentono di crescere in nuovi mercati come quello della decorazione interna," dichiara Bonini.

Il bar-ristorante Belushi e il St Christopher's Inn si distinguono dalla folla

"Abbiamo chiesto a un certo numero di artisti e illustratori di successo di creare alcuni design per il nostro bar-ristorante Belushi e il St Christopher's Inn," dice Massimo Solofria, partner dei due business congiunti a Barcellona, spiegando il perché della scelta dei servizi di Base3. "Avevamo bisogno di rivestimenti e decorazioni murali durevoli e ad alto impatto.³ La qualità della nostra decorazione interna realizzata con la soluzione HP Latex di Base3 è eccezionale. Siamo stati in grado di distinguerci dalla concorrenza creando una nostra identità e una presenza di branding efficace nel centro di Barcellona," dichiara Solofria. Un altro chiaro vantaggio dell'utilizzo della tecnologia di stampa HP Latex per questo progetto è l'utilizzo degli inchiostri inodori HP Latex che non contengono agenti inquinanti pericolosi.¹ Ciò rende gli inchiostri ideali per l'utilizzo in qualsiasi area interna pubblica.

Base3 ha stampato 850 m² di murali su vinile adesivo applicato su cartongesso, quindi ne ha eseguito la laminazione. Ci sono volute circa 35 ore per la stampa e tre giorni per l'installazione. Base3 ha anche stampato quattro bandiere fronte/retro in formato 1,5 x 0,7 m su poliestere Bi-night Decoprint® da appendere all'esterno del ristorante. "Inizialmente eseguivamo la laminatura per proteggere i prodotti, giusto per garantirne la durabilità. Con gli inchiostri HP Latex ormai di terza generazione, la scelta di laminare si basa su fattori pratici quali l'usura e gli strappi dovuti al traffico intenso in una determinata località. È stato fatto un grande passo in avanti," spiega Bonini.

Applicazioni di qualità per le quali i clienti sono disposti a pagare

"Il cliente inizialmente ha fatto pressione sul prezzo, così abbiamo fatto due offerte: una basata sugli inchiostri UV e l'altra sugli inchiostri HP Latex. Il cliente non ha esitato a scegliere la qualità superiore offerta dagli inchiostri HP Latex, anche a costo di spendere di più," ricorda Bonini. Solofria spiega il perché l'offerta di Base3 era troppo allettante per essere rifiutata. "La soluzione era economicamente conveniente, i risultati creativi andavano oltre le nostre aspettative e le decorazioni potevano essere comodamente pulite o riparate in caso di macchie o danni," spiega.

Solofria descrive la sfida. "Eravamo a una settimana dall'apertura del locale e l'impresa edile stava ancora ultimando gli interni. Per poter rispettare la nostra scadenza ed eseguire la decorazione a mano avremmo avuto bisogno di diversi team di artisti. Ce l'avrebbero fatta? Avrebbero prodotto risultati uniformi? In caso di danni o macchie, sarebbe stato necessario farli tornare a ridecorare. Quando la nostra agenzia di design ci ha parlato di Base3, ci è sembrata l'opzione ideale. Base3 ha stampato tutto nella propria sede e ha installato tutti i componenti in tre giorni la settimana prima dell'apertura.

"Il nostro bar-ristorante Belushi è stato ridecorato in un solo giorno. La decorazione manuale avrebbe richiesto almeno due o tre giorni e poi avremmo dovuto aspettare che la vernice asciugasse e che l'odore passasse per giorni o settimane, con un impatto negativo sul comfort dei clienti. Chiudere il locale per così tanto tempo avrebbe potuto avere un impatto del 10% sul nostro fatturato mensile. Base3 ha consegnato e installato le decorazioni stampate con gli inchiostri HP Latex, che erano asciutte e non avevano alcun odore. Gli installatori hanno terminato il lavoro e subito dopo abbiamo aperto il locale," dice Solofria.

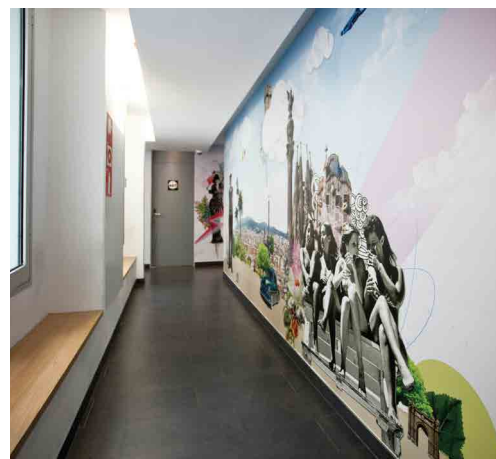
"La soluzione era economicamente conveniente, i risultati creativi andavano oltre le nostre aspettative e le decorazioni potevano essere facilmente pulite o riparate in caso di macchie o danni."

– Massimo Solofria, business partner, bar-ristorante Belushi e St Christopher's Inn

Credenziali ambientali certificate

"L'azienda di trasporto municipale della città ha recentemente specificato il termine "lattice" in un contratto che prevede l'applicazione di rivestimenti per 66 autobus. Abbiamo vinto il contratto", dice Bonini, evidenziando la crescente importanza che l'aspetto ambientale assume nelle conversazioni con i clienti. "Una multinazionale del settore delle bevande ci ha da poco contattato per chiedere informazioni sulla nostra politica ambientale. L'investimento nella tecnologia di stampa HP Latex è un chiaro segnale del nostro impegno nel ridurre l'impatto della nostra attività di stampa sull'ambiente; la certificazione Greenguard¹ degli inchiostri HP Latex è un'ulteriore garanzia a tal riguardo per i nostri potenziali clienti," dice Bonini.

Bonini riconosce inoltre i vantaggi da un punto di vista operativo giornaliero. "Avremmo potuto installare la stampante HP Latex ovunque, persino in un ufficio se lo volevamo. A differenza della tecnologia a base di solvente, la stampante HP Latex non richiede un sistema di ventilazione ad alto consumo energetico o speciali precauzioni.² E non occorre alcuno sfianto degasatore. È possibile maneggiare le stampe e finalizzarle non appena escono dalla stampante. Gli inchiostri HP Latex sono a base d'acqua, pertanto non sussistono le preoccupazioni di gestione, immagazzinamento o smaltimento correlate agli inchiostri a solvente. È chiaro che il solvente è una tecnologia obsoleta e che il lattice è la tecnologia adatta al nostro business."



Maggior profitto su tutti i fronti

"I nostri profitti sono aumentati da quando siamo in grado di offrire ai clienti applicazioni innovative e accattivanti. Competere puramente sulla base del prezzo rende la crescita del business estremamente difficile. Con gli inchiostri HP Latex, non solo siamo in grado di differenziare i nostri prodotti e creare nuove applicazioni, ma siamo anche entrati a far parte del redditizio mercato della decorazione interna. I clienti attribuiscono grande valore alla creazione di ambienti personalizzati con design e branding accattivanti, e ciò per noi significa alti profitti," conclude Carla Bonini.



Connettiti.
hp.com/go/graphicarts

Condividilo con i colleghi.



- 1) La carta da parati HP senza PVC stampata con inchiostri HP Latex è certificata GREENGUARD Children & SchoolsSM (vedere greenguard.org) e soddisfa i criteri AgBB di valutazione dei rischi per la salute delle emissioni dei composti organici volatili dei prodotti destinati all'utilizzo in ambienti chiusi.
- 2) Non è richiesto alcun impianto di ventilazione speciale per soddisfare i requisiti U.S. OSHA relativi all'esposizione ai composti organici volatili degli inchiostri HP Latex sul posto di lavoro. L'installazione di un impianto di ventilazione speciale è a discrezione del cliente; HP non fornisce specifici suggerimenti in tal senso. I clienti sono tenuti a consultare le normative locali e statali.
- 3) Confronto della durabilità basato su test di inchiostri eco-solventi rappresentativi, inclusi gli inchiostri Max eco-sol su vinile Avery SA per durata e resistenza a graffi, abrasioni e agenti chimici. Stime relative a durata e resistenza a graffi, macchie e acqua realizzate da HP Image Permanence Lab su un'ampia gamma di supporti, inclusi i materiali di stampa HP. Vedere hp.com/go/supplies/printpermanence.

© 2014 Hewlett-Packard Development Company, L.P. Le informazioni contenute in questo documento sono soggette a modifica senza preavviso. Le sole garanzie per prodotti e servizi HP sono espresse in modo esplicito nelle allegate dichiarazioni di garanzia. Nessuna delle informazioni contenute deve essere interpretata come garanzia aggiuntiva. HP non sarà responsabile per omissioni o errori tecnici o editoriali contenuti nel presente documento.

4AA5-09B4ITE, Febbraio 2014

