



Contribuez à améliorer la qualité de l'environnement en choisissant les cartouches HP d'origine

La durabilité fait partie intégrante des fournitures d'impression HP

Saviez-vous que la durabilité va au-delà des pratiques de recyclage en englobant notamment des conditions de travail équitables, le respect des droits de la personne et la performance environnementale d'un bout à l'autre de la chaîne d'approvisionnement? HP est un chef de file en matière de durabilité, accordant une grande importance à l'ensemble des dimensions touchant l'environnement, la société et l'intégrité.



Les produits HP répondent aux exigences de sécurité et de qualité de l'air intérieur¹

Les cartouches d'origine HP sont conçues pour répondre à des exigences d'écoétiquetage strictes en matière d'émissions pour vous aider à maintenir un environnement de bureau sain¹.



HP offre un programme de recyclage gratuitement et utilise des matières recyclées dans la fabrication de ses cartouches neuves²

Le programme de recyclage HP Planet Partners, offert gratuitement, facilite le retour aux fins de recyclage des cartouches d'origine HP usagées². HP utilise du plastique provenant de cartouches recyclées comme matière première dans la fabrication de nouvelles cartouches d'origine HP³. Les cartouches HP retournées dans le cadre du programme HP Planet Partners ne sont jamais rechargées, ni revendues et ni envoyées dans un site d'enfouissement⁴.



HP représente le meilleur choix environnemental en ce qui concerne la qualité et la durabilité⁵

L'utilisation de cartouches de toner HP d'origine permet de réduire le gaspillage de papier causé par les réimpressions⁵.



HP offre des programmes de durabilité holistiques

HP est reconnue comme un chef de file mondial en matière de durabilité :⁶

- **Opérations** – HP applique des mesures qui réduisent la consommation d'énergie et les émissions de gaz à effet de serre (GES) et minimisent l'utilisation d'eau dans ses opérations.
- **Chaîne d'approvisionnement** – HP encourage et motive les fournisseurs à améliorer les conditions de travail, défend les droits de la personne et améliore la performance environnementale des installations de production des fournisseurs.
- **Impact social** – HP travaille à améliorer l'accès à une éducation de qualité, aux soins de santé et à des possibilités économiques pour que toutes les populations du monde, y compris celles issues de milieux défavorisés et les personnes déplacées, puissent réussir dans l'économie numérique et profiter d'une vie meilleure pour elles-mêmes et leurs familles.



GLOBAL 100

HP a été récemment reconnue comme l'une des sociétés les plus durables du monde⁷.

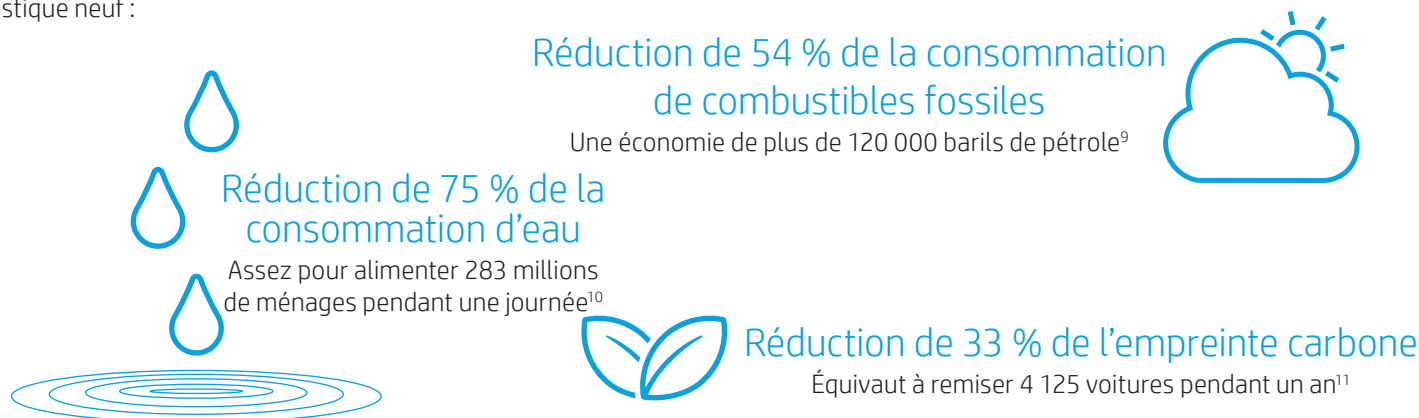
Choisissez l'environnement.

Les cartouches HP d'origine sont spécialement conçues que assurer la meilleure qualité d'impression dont votre imprimante est capable.

En savoir plus : hp.com/recycle.

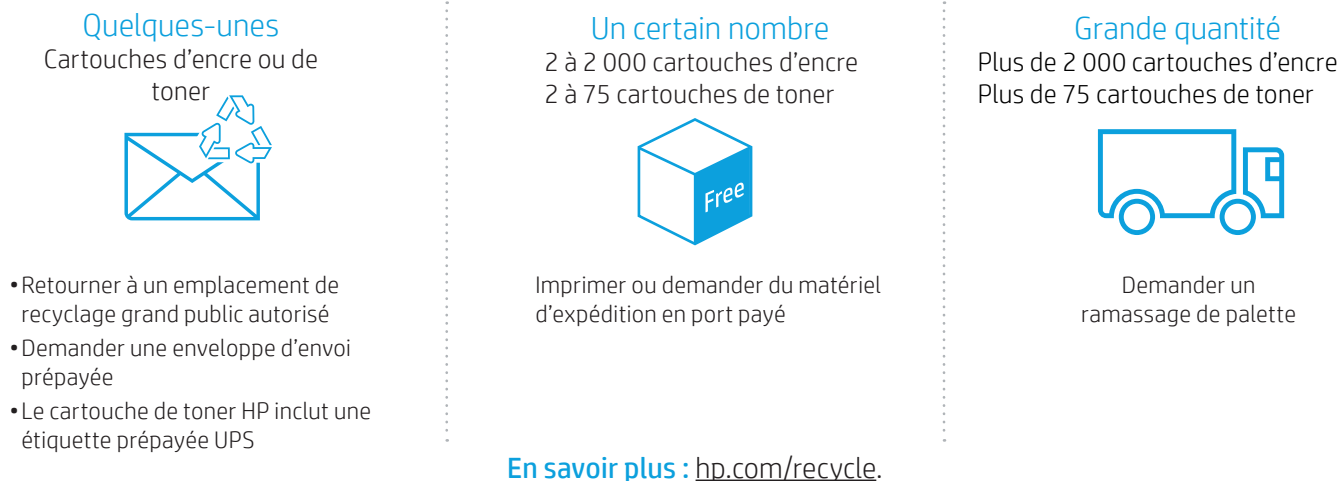
Ensemble, nous recyclons pour un monde meilleur⁸

Grâce à votre aide, nous bouclons la boucle : toutes les cartouches de toner HP d'origine et 80 % des cartouches d'encre HP d'origine sont maintenant faites de matières recyclées provenant de cartouches retournées par des clients comme vous³. Voici des chiffres qui illustrent bien la différence faite par HP en trois ans en utilisant du plastique recyclé dans ses cartouches d'encre plutôt que du plastique neuf :



Faites recycler vos cartouches HP ou Samsung par HP gratuitement et en toute facilité²!

Grâce au programme de retour et de recyclage de HP Planet Partners, il est plus facile que jamais de recycler vos cartouches d'origine HP ou Samsung tout en réduisant l'incidence sur l'environnement.



¹ Étude de WKI Blue Angel menée en 2018 et commandée par HP sur la conformité aux normes de qualité de l'air intérieur. L'étude a évalué quatre marques de cartouches de toner neuves compatibles et vendues en tant que remplacements pour les imprimantes HP LaserJet Pro MFP M425dn utilisant des cartouches 280A. Les essais ont été conduits conformément aux procédures « Prüfverfahren für die Bestimmung von Emissionen aus Hardcopygeräten » aux fins de conformité à l'écoétiquette Blue Angel RAL-UZ-205 concernant les émissions des équipements de bureau. Pour plus de détails, visitez le <http://h20195.www2.hp.com/v2/GetDocument.aspx?docname=4AA7-1981FCCA>.

² La disponibilité du programme varie. Pour en savoir plus, visitez le hp.com/recycle.

³ Quelque 80 % des cartouches d'encre HP d'origine contiennent des matières recyclées dans une proportion de 45 à 70 %. Toutes les cartouches de toner HP d'origine contiennent des matières recyclées dans une proportion de 10 à 33 %.

⁴ Pour plus de détails, consultez le rapport de HP sur la durabilité au hp.com/sustainability.

⁵ Une étude d'évaluation du cycle de vie de Four Elements Consulting menée en 2018 et commandée par HP a comparé des cartouches de toner monochrome HP 80A et 83A avec un échantillon d'options de cartouches neuves compatibles dans huit catégories relatives à l'incidence sur l'environnement. Pour en savoir plus, visitez le hp.com/go/NA-LJLCA-NBC-2018. L'évaluation du cycle de vie se fonde sur une étude de SpencerLab menée en 2016 et commandée par HP, qui compare les cartouches de toner HP LaserJet d'origine avec trois marques de cartouches de toner neuves compatibles vendues en Amérique du Nord. Pour plus de détails, consultez le document <http://www.spencerlab.com/reports/HPReliability-NA-NBC2016NB.pdf>.

⁶ Pour consulter la liste à jour des récompenses reçues par HP en matière de durabilité mondiale, visitez le <http://www8.hp.com/us/en/hp-information/global-citizenship/awards.html>.

⁷ L'Indice Global 100 est un classement des sociétés les plus durables du monde. La liste est compilée par Corporate Knights (CK), une entreprise de consultation torontoise axée sur les médias et l'investissement. Chaque année, la dernière version du classement est annoncée au Forum économique mondial de Davos, en Suisse.

⁸ Pour les cartouches en PET recyclé fabriquées en 2013 et après. Selon une évaluation du cycle de vie réalisée en 2014 par Four Elements Consulting et commandée par HP. L'étude a comparé l'incidence sur l'environnement de l'utilisation de plastique de polyéthylène téréphthalate (PET) à celle de PET recyclé dans la fabrication de cartouches d'encre d'origine neuves. Pour plus de détails, consultez le document <http://h20195.www2.hp.com/v2/GetPDF.aspx/c04165047.pdf>.

⁹ Suppose 7,5 barils de pétrole dans une tonne métrique.

¹⁰ Calculé à partir des données du Department of Interior américain et de l'US Geological Survey <http://ga.water.usgs.gov/edu/gahome.html>.

¹¹ Calculé avec le calculateur des équivalences de gaz à effet de serre de l'Environmental Protection Agency. Pour plus de détails, visitez le epa.gov/cleanenergy/energy-resources/calculator.html.

© HP Development Company, L.P., 2015-2018. Les renseignements figurant aux présentes peuvent être modifiés à tout moment sans préavis. Les seules garanties relatives aux produits et services HP sont mentionnées dans les énoncés exprès de garantie accompagnant ces produits ou services. Aucun élément aux présentes ne saurait constituer une garantie supplémentaire. HP n'est en aucun cas responsable des erreurs ou omissions de nature technique ou éditoriale figurant aux présentes.

HP Confidentiel – Réservé à l'usage de HP et des partenaires qualifiés de fournitures HP pour les ventes aux utilisateurs finaux seulement. L'usage et l'affichage publics sont interdits.

4AA5-1854FCCA, mai 2018, révision 5

