

# Stampante HP Scitex 15000 per supporti ondulati



La piattaforma digitale ideale per il vostro business  
e per la stampa su supporti ondulati



**Create espositori di grande formato che, grazie all'alto impatto visivo, contribuiscono a incrementare le vendite negli esercizi commerciali. Questa stampante digitale HP è la soluzione ideale per il vostro ambiente e per le applicazioni di stampa su supporti ondulati. La stampante offre tempi di produzione rapidi, flussi di lavoro omogenei e protezione dell'investimento.**

## Alta produttività con livelli di qualità adeguati alle vostre esigenze

Riducete i tempi di produzione e ottenete risultati qualitativamente superiori alle vostre aspettative grazie alla tecnologia di stampa HP Scitex High Dynamic Range (HDR). Risparmiate tempo e denaro con le stampanti HP Scitex 15000: oltre ad essere semplici da installare e utilizzare, vi consentono di gestire tutto il flusso di lavoro internamente senza ricorrere all'outsourcing.

- Stampate su materiali per POP fino a 600 m<sup>2</sup>/ora con livelli di qualità adeguati alle vostre esigenze.<sup>1</sup>
- Risparmiate tempo prezioso grazie al caricamento automatico, all'assenza di operazioni di avviamento (non occorre creare, pulire o installare lastre), alla semplicità di funzionamento e alla possibilità di gestire tutto il flusso di lavoro internamente senza ricorrere all'outsourcing.
- Vantaggi della tecnologia HDR: vengono automaticamente depositate gocce d'inchiostro di dimensioni variabili sulla stessa stampa - piccole per ottenere una qualità eccellente e grandi per mantenere la velocità di stampa a livelli sostenuti.
- Maggior produttività, minore manutenzione. Oltre ad essere facile da utilizzare, questa stampante prevede veloci operazioni di manutenzione

<sup>1</sup> Su fogli 160 x 320 cm, inclusi un ciclo di caricamento e scaricamento completo.

**Nuove opportunità di business grazie all'alta produttività e alla qualità elevata delle stampe.**



**Gli inchiostri HP HDR240 Scitex hanno ottenuto la certificazione GREENGUARD GOLD.**



<sup>1</sup> La certificazione GREENGUARD GOLD UL 2818 dimostra che i prodotti sono certificati secondo gli standard GREENGUARD e che si distinguono per le loro basse emissioni in ambienti interni. Per ulteriori informazioni, visitate [ul.com/gg](http://ul.com/gg) o [greenguard.org](http://greenguard.org). Gli inchiostri HP HDR240 Scitex soddisfano i criteri AgBB di valutazione dei rischi per la salute delle emissioni dei composti organici volatili in ambienti chiusi. La valutazione della conformità AgBB è stata condotta per un periodo di 28 giorni presso i laboratori UL Environment Inc. Per ulteriori informazioni, visitate [umweltbundesamt.de/en/topics/health/commissions-working-groups/ausschuss-zur-gesundheitlichen-bewertung-von](http://umweltbundesamt.de/en/topics/health/commissions-working-groups/ausschuss-zur-gesundheitlichen-bewertung-von). L'impiego degli inchiostri certificati GREENGUARD GOLD o degli inchiostri che soddisfano i criteri AgBB non indica che il prodotto finale sarà certificato o soddisferà i criteri. La conformità GREENGUARD e AgBB è stata testata sulla stampante industriale HP Scitex FB10000 con carta Scrolljet 904 175 g/m<sup>2</sup>, in modalità POP65, 80% UV di potenza, 180% di copertura di inchiostro.

## Ottimizzata per la stampa su supporti ondulati

Conversione rapida ed efficiente del materiale ondulato. Stampate su pannelli ondulati di qualità diversa. Semplificate il flusso di lavoro grazie alle funzionalità automatiche integrate di questa stampante, alla sua facilità d'uso e alle rapide operazioni di manutenzione.

- Il caricatore automatico integrato agevola il caricamento di fino a quattro pile di supporti di stampa. Risparmiate tempo e spazio riducendo al contempo gli interventi manuali.
- Questa stampante vi consente di ridurre i costi, stampare alla massima velocità e gestire i supporti di stampa ondulati in modo eccellente.
- Ideale per gli espositori per punti vendita (POP): gli inchiostri HP HDR240 Scitex sono certificati GREENGUARD GOLD e soddisfano i criteri AgBB.<sup>1</sup>

## Investimento sicuro

Investimento a prova di futuro. Questa stampante offre prestazioni ottimali oggi e possibilità di espansione domani. Con un design che guarda al futuro e aggiornamenti pianificati, potete affrontare il domani con serenità. Contate sull'affidabilità e sul supporto di HP.

- Ottenete di più oggi e domani. Possibilità di espansione futura con due alloggiamenti per inchiostri aggiuntivi.
- Affidatevi ad HP, il vostro partner di fiducia e il principale fornitore di stampanti industriali di fascia alta.
- Sfruttate i vantaggi comprovati che un sistema di stampa integrato -con inchiostri e testine di stampa HP - è in grado di offrire.

## Aumentate la vostra produttività con i servizi HP

I servizi HP offrono un ampio portafoglio di programmi di assistenza consolidati per garantire la produttività del vostro business. L'obiettivo dei nostri team di assistenza certificati è soddisfare le vostre esigenze end-to-end e gestire la produttività e sostenibilità del vostro business favorendo un processo di stampa redditizio. Ulteriori informazioni alla pagina [hp.com/go/scitexservice](http://hp.com/go/scitexservice)



**Stampante HP Scitex 15000 per supporti ondulati con tecnologia di stampa HP Scitex High Dynamic Range (HDR)**

## Tecnologia di stampa HP Scitex High Dynamic Range (HDR)


Questa tecnologia offre tutti i vantaggi auspicabili da una soluzione di stampa industriale di fascia alta: alta produttività, qualità e convenienza per un'ampia gamma di applicazioni e supporti.<sup>2</sup> Il controllo di precisione del colore e delle tonalità, che assicura la chiarezza dei dettagli, e la produzione di stampe con la massima gamma di luce dinamica,<sup>3</sup> rendono la tecnologia di stampa HP Scitex HDR ideale per le applicazioni grafiche per negozi e punti vendita, espositori in cartone ondulato ed elementi grafici ad alto impatto per il settore del packaging.

## Qualità e produttività


- 1**



Le gocce di piccole dimensioni contribuiscono alla realizzazione di stampe di alta qualità
- 2**



Le gocce di grandi dimensioni contribuiscono all'elevata produttività
- 3**

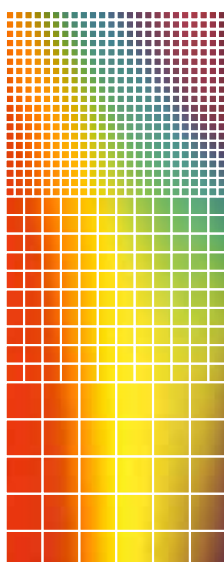


La tecnologia di stampa HP Scitex High Dynamic Range soddisfa i requisiti di qualità e produttività



## Gestione del colore

**Più livelli di grigio contribuiscono alla resa eccezionale dei dettagli e delle sfumature delle immagini**



**Più colori stampabili direttamente**

← **Tonalità visibilmente non uniformi** → ← **Tonalità uniformi** →



<sup>2</sup> Combinati con il caricamento manuale per i supporti non ondulati  
<sup>3</sup> In confronto a stampanti digitali di velocità e prezzo simili presenti sul mercato nel gennaio 2013.

## Specifiche tecniche

<b>Produttività</b>	Fino a 600 m <sup>2</sup> /ora o 120 fogli formato intero/ora <sup>4</sup>		
<b>Supporti</b>	<ul style="list-style-type: none"> <li>Gestione: possibilità di scelta tra la stampa automatica di fino a 4 fogli contemporaneamente e il caricamento e lo scaricamento manuali</li> <li>Tipi:<sup>5</sup> utilizzando il caricatore automatico: pannelli ondulati. Utilizzando il caricamento manuale: supporti acrilici, lastre in schiuma di PVC, fogli in PVC, supporti in polistirolo (HIPS), polipropilene scanalato, policarbonato, polietilene, polipropilene, carta sintetica, vinile autoadesivo<sup>13</sup> e carta, pannelli in polietilene espanso, cartone ondulato<sup>6</sup>, cartone pressato e altri materiali</li> <li>Dimensioni: 160 x 320 cm per il caricamento automatico e manuale</li> <li>Spessore: fino a 25 mm, minimo: 0,1 mm</li> <li>Peso per il caricamento automatico: fino a 12 kg</li> <li>Peso per il caricamento manuale: fino a 40 kg</li> </ul>		
<b>Stampa</b>	<ul style="list-style-type: none"> <li>Tecnologia: tecnologia di stampa HP Scitex High Dynamic Range (HDR)</li> <li>Tipi di inchiostro: inchiostri HP HDR240 Scitex, inchiostri UV-curabile, certificazione GREENGUARD GOLD<sup>14</sup></li> <li>Colori inchiostro: ciano, magenta, giallo, nero, ciano chiaro e magenta chiaro</li> <li>Copertura inchiostro misurata su file POP 100%: fino a 149 m<sup>2</sup>/L (in modalità POP80, utilizzando econo-split), stampa a 6 colori</li> <li>Standard cromatici: gli inchiostri HP HDR240 Scitex soddisfano gli standard di proofing in base a ISO12647-7<sup>7</sup></li> <li>Testine di stampa: 312 testine di stampa HP Scitex HDR300 (52 per colore)</li> <li>Durabilità all'aperto: fino a 2 anni di resistenza alle intemperie in base a ASTM D2565-99<sup>8</sup></li> <li>Goccia d'inchiostro: HP Scitex High Dynamic Range per il controllo dinamico delle dimensioni di più volumi di gocce (15, 30 e 45 picoltri)</li> <li>Area di stampa: 160 x 320 cm</li> <li>Caricamento multiplo: un lato e fronte/retro, 100-160 cm di larghezza</li> <li>Caricamento manuale: un lato 100-158 cm di larghezza; fronte/retro 100-152 di larghezza</li> </ul>		
<b>Modalità di stampa</b>	<b>Modalità<sup>9</sup></b>	<b>Massima produttività</b>	<b>Piani/ora</b>
	<ul style="list-style-type: none"> <li>POP60</li> <li>POP80</li> <li>POP100</li> <li>PROD120</li> </ul>	<ul style="list-style-type: none"> <li>312 m<sup>2</sup>/ora</li> <li>407 m<sup>2</sup>/ora</li> <li>520 m<sup>2</sup>/ora</li> <li>600 m<sup>2</sup>/ora</li> </ul>	<ul style="list-style-type: none"> <li>60</li> <li>80</li> <li>100</li> <li>120</li> </ul>
<b>RIP</b>	<ul style="list-style-type: none"> <li>Software: GrandRIP+ di Caldera<sup>10</sup> o ONYX Thrive<sup>11</sup></li> <li>Formati di input: tutti i formati grafici più comuni, inclusi PostScript, PDF, EPS, Tiff, PSD e JPG</li> <li>Caratteristiche software front-end: step-and-repeat, gestione del colore, dimensionamento e ritaglio di file, stampa da bordo a bordo (bleed), controllo della saturazione, velocità di caricamento ridotta, immagine 2, cartella di gestione automatica, allineamento a sinistra/destra e caricamento automatico di più fogli</li> </ul>		
<b>Caratteristiche fisiche</b>	Dimensioni (L x P x A con i coperchi aperti): 12,8 x 6,7 x 3,4 m, peso: 8.500 kg, inclusi i coperchi e il cabinet IDS		
<b>Ambiente di funzionamento</b>	Temperatura: da 17° a 30°C, umidità: da 50 a 60% umidità relativa		
<b>Requisiti di funzionamento</b>	<ul style="list-style-type: none"> <li>Tensione elettrica della stampante: trifase, 3 x 400 VAC ±10%, 50/60 Hz ±1 Hz</li> <li>Consumo elettrico della stampante a 50 Hz (in stampa): 32 kW, 58 A</li> <li>Tensione elettrica UV: 3 x 380 / 400 VAC = ±10%, a 50 Hz ±1 Hz 3 x 440 / 480 VAC = ±10%, a 60 Hz ±1 Hz</li> <li>Consumo elettrico UV: 400 V a 50 Hz: 45 kW, 70 A,<sup>12</sup> 480 V @ 60 Hz: 48 kW, 62 A</li> </ul>		
<b>Applicazioni</b>	Espositori sospesi in cartone ondulato; espositori da terra; espositori a ripiani per merci; espositori da banco; cartonati pubblicitari; imballaggi RRP; packaging in cartone ondulato con elementi grafici complessi		

## Informazioni sugli ordini

<b>Prodotto</b>	• CX110A: Stampante HP Scitex 15000 per supporti ondulati		
<b>Opzioni/upgrade</b>	<ul style="list-style-type: none"> <li>CP421A: Kit tavolo di trasferimento HP Scitex 15000 Ball</li> <li>CP401AA: HP SmartStream Production Analyzer</li> </ul>		
<b>Forniture d'inchiostro HP originali</b>	<ul style="list-style-type: none"> <li>CP777B: Inchiostro ciano HP HDR240, 10 litri</li> <li>CP778B: Inchiostro magenta HP HDR240 Scitex, 10 litri</li> </ul>	<ul style="list-style-type: none"> <li>CP779B: Inchiostro giallo HP HDR240 Scitex, 10 litri</li> <li>CP780B: Inchiostro nero HP HDR240 Scitex, 10 litri</li> </ul>	<ul style="list-style-type: none"> <li>CP781B: Inchiostro ciano chiaro HP HDR240, 10 litri</li> <li>CP782B: Inchiostro Scitex HP HDR240 magenta chiaro, 10 litri</li> </ul>
<b>Manutenzione</b>	<ul style="list-style-type: none"> <li>CP803A: Detergente Acu Scitex HP MF30, 10 litri</li> <li>Detergente Scitex CN750A MF10, 25 litri</li> </ul>		
<b>Assistenza</b>	<ul style="list-style-type: none"> <li>HA151AC: contratto di assistenza e manutenzione con copertura totale HP</li> <li>HA965AC: contratto di assistenza e manutenzione condivise HP</li> </ul>	<ul style="list-style-type: none"> <li>HK951AC: HP Printhead Allowance Service (copertura estesa opzionale)</li> <li>HK930A1: servizi di formazione Ramp-Up onsite HP</li> </ul>	<ul style="list-style-type: none"> <li>CX190-01730 / CS034A: kit di manutenzione della stampante HP Scitex FB10000</li> <li>CS030A: kit di uptime standard HP Scitex FB10000</li> </ul>

<sup>4</sup> A 600 m<sup>2</sup>/ora su fogli 160 x 320 cm, inclusi un ciclo di caricamento e scaricamento completo.

<sup>5</sup> Test dell'adesione a livello di retino secondo i metodi standard di prova D3359-02 ASTM per la misurazione dell'aderenza da nastro. I supporti possono essere limitati. Consultate [hp.com/go/mediasolutionslocator](http://hp.com/go/mediasolutionslocator).

<sup>6</sup> Cartone scanalato E, EE e EB; anche cartone liscio di qualità.

<sup>7</sup> Stampa eseguita in modalità lucida POP100 su CalPaper, convalida eseguita con Ugra/Fogra Media Wedge V3 e IDEAlliance Digital Control Strip 2009. Verifica del colore eseguita con GMG ProofControl. Test eseguiti nel marzo 2013

<sup>8</sup> Test condotti su vinile autoadesivo 3M

<sup>9</sup> Calcoli basati sul carico del piano formato intero di supporti 1,60 x 3,2 m.

<sup>10</sup> Profili X-Rite i1 Color per HP-Caldera generati con i1 Profiler.

<sup>11</sup> Onyx Thrive fornito in configurazione di base (211).

<sup>12</sup> Consumo elettrico nominale/medio misurato quando è selezionata l'impostazione predefinita della stampante. Se un utente aumenta l'impostazione di alimentazione UV predefinita, il consumo elettrico nominale può aumentare del 40%.


<sup>13</sup> Per ottenere risultati ottimali con la piegatura, si consiglia di usare una modalità di aspetto dedicata. L'alta densità del colore può diminuire le prestazioni della piegatura e dell'adesione. La verniciatura può incidere sulla flessibilità del vinile autoadesivo.

<sup>14</sup> La conformità GREENGUARD è stata testata su stampe eseguite su carta Scrolljet 904 175 g/m<sup>2</sup>, in modalità POP65, 80% UV di potenza, 180% di copertura di inchiostro. La certificazione GREENGUARD GOLD UL 2818 dimostra che i prodotti sono certificati secondo gli standard GREENGUARD e che si distinguono per le loro basse emissioni in ambienti interni. Per ulteriori informazioni, visitate [ul.com/gg](http://ul.com/gg). L'impiego degli inchiostri certificati GREENGUARD GOLD non indica che il prodotto finale sarà certificato.

Per ulteriori informazioni, visitate la pagina  
[hp.com/go/scitex15000](http://hp.com/go/scitex15000)

Registratevi per scaricare gli aggiornamenti  
[hp.com/go/getupdated](http://hp.com/go/getupdated)

     
 Condividete con i colleghi

  
 Valutate questo documento

