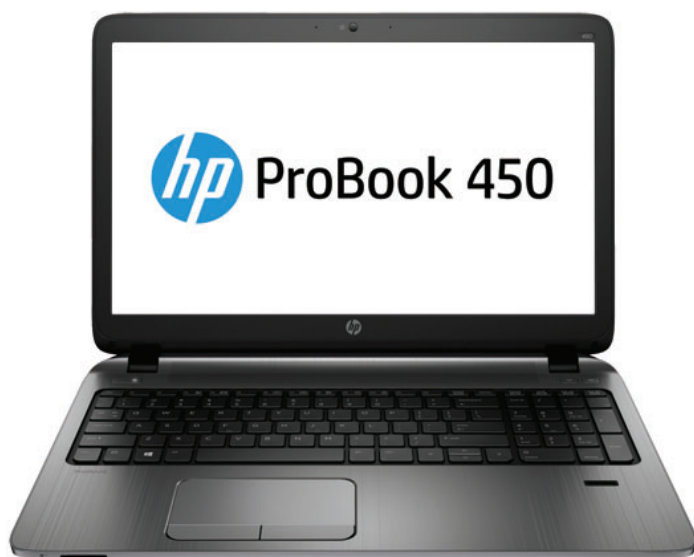




מחשב נייד HP ProBook 450 G2

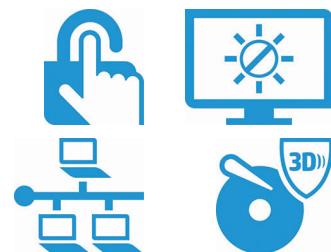
מצויד בכל הנחוץ כדי לענות על דרישות העבודה שלך



מחשב ה-HP ProBook 450 המלוטש עם מסך מגע אופציונלי בעל 10 נקודות הפעלה והטכנולוגיות המתקדמות ביותר מספק ביצועים רבי-עוצמה במשרד ובדרכים. האמינות המובטחת ומאפייני האבטחה המקיפים של HP מגנים על הנתונים ועל ההשקעה שלך.

- **עיצוב המיועד לניידות.**
- באפשרותך לנסוע באלגנטיות עם העיצוב העדכני של מחשב ה-HP ProBook 450 G2 עם מסך המגע בטכנולוגיית FHD², או HD אופציונלית¹, בגודל 39.6 ס"מ (15.6") באלכסון, הכולל גימור חדש בצבע רך למגע של מכסה מסך ה-LCD ומשטח מקלות מאלומיניום מורבש.
- **עיבוד רב-עוצמה.**
- בצע פרויקטים ללא קושי עם מעבדי Intel® Core™ i3/i5/i7 מדור רביעי המתקדמים ביותר³ וקרויס גרפי AMD Radeon™ בדיד אופציונלי² עם תמיכה של טכנולוגיית Switchable Graphics⁴ על-גבי מסך המגע¹ בגודל 39.6 ס"מ (15.6") באלכסון, בטכנולוגיית FHD או HD+ אופציונלית של מחשב ה-HP ProBook 450 G2.
- **הגן על נתונים ועל התקנים.**
- סייע באבטחת נתונים וגישים עם מאפייני אבטחה מקיפים כגון HP Client Security⁵, ו-HP BIOSphere⁶, כמו גם שבב ה-TPM 1.2 המשובץ.
- **מאפיינים**
- הגן על הנתונים, ההתקנים והזהירות שלך באמצעות HP Client Security⁵.
- HP BIOSphere משפר את האבטחה ושומר היטב על נתונים ועל מערכות קריטיים למשימה באמצעות אימות הניתן להתאמה אישית וסיסמאות ברמת ה-BIOS⁶.
- שבב ה-TPM 1.2 מגן על הנתונים החיוניים שלך בעזרת מפתחות הצפנה המבוססים על חומרה.
- קבל שקט נפשי עם מחשב ProBook שעבר בדיקות שנמשכו 115,000 שעות כדי להבטיח אמינות בסביבות העבודה התובעניות ביותר.
- הפשטות שבמגע האופציונלי¹ מעשירה את האינטראקציה העסקית עם Windows 8.1⁷.
- הגן על מחשב ה-ProBook מפני התזות קלות בעזרת מקלדת עמידה בפני נוזלים עם תאורה אחורית⁸.
- עבוד במלוא המרחץ במהלך היום והפגן מהירות וביצועים גבוהים. קבל את טכנולוגיית העיבוד המתקדמת ביותר באמצעות מבחר מעבדי Intel® Core™ i3/i5/i7 מדור חמישי³.
- התנסה בביצועים חזותיים מעולים עם קרויס גרפי בדיד של AMD² על-גבי צגים בטכנולוגיית FHD אופציונלית².
- קבל חיבור אלחוטי מהיר ואמין יותר מאי פעם—עם תמיכה ב-Wi-Fi מדור חמישי⁹.

- Windows 8.1 [7]
- גודל המסך: 39.6 ס"מ (15.6") באלכסון



מחשב נייד HP ProBook 450 G2 עבלת מפרטים



	<p>Windows 10 Pro 64¹ Windows 10 Home 64¹ Windows 8.1 Pro 64¹ Windows 8.1 64¹ Windows 7 Professional 64 (ומין באמצעות זכויות שנמוך מ- Windows 10 Pro)² Windows 7 Professional 32 (ומין באמצעות זכויות שנמוך מ- Windows 10 Pro)² Windows 7 Professional 64 (ומין באמצעות זכויות שנמוך מ- Windows 8.1 Pro)³⁵ Windows 7 Professional 32 (ומין באמצעות זכויות שנמוך מ- Windows 8.1 Pro)^{34,35} FreeDOS 2.0 Ubuntu Linux³</p>	<p>מערכת הפעלה זמינה</p>
<p>מעבד Intel® Core™ i7 מעבד Intel® Core™ i5 מעבד Intel® Core™ i3 מעבד Intel® Pentium® מעבד Intel® Core™ i7-5500U מעבד Intel® Core™ i7-5500U עם כרטיס גרפי Intel HD 5500 (2.4 GHz), מעבד Intel Turbo Boost עם טכנולוגיית Intel Turbo Boost של 2.4 GHz; מעבד Intel® Core™ i5-5200U מעבד עם כרטיס גרפי Intel HD 5500 (2.2 GHz), מעבד Intel Turbo Boost עם טכנולוגיית Intel Turbo Boost של 2.3 GHz; מעבד Intel® Core™ i3-5010U מעבד עם כרטיס גרפי Intel HD 5500 (1.9 GHz), מעבד של 2.2 ליבור)</p>	<p>מעבד Intel® Core™ i7 מעבד Intel® Core™ i5 מעבד Intel® Core™ i3 מעבד Intel® Pentium® מעבד Intel® Core™ i7-5500U מעבד Intel® Core™ i7-5500U עם כרטיס גרפי Intel HD 5500 (2.4 GHz), מעבד Intel Turbo Boost עם טכנולוגיית Intel Turbo Boost של 2.4 GHz; מעבד Intel® Core™ i5-5200U מעבד עם כרטיס גרפי Intel HD 5500 (2.2 GHz), מעבד Intel Turbo Boost עם טכנולוגיית Intel Turbo Boost של 2.3 GHz; מעבד Intel® Core™ i3-5010U מעבד עם כרטיס גרפי Intel HD 5500 (1.9 GHz), מעבד של 2.2 ליבור)</p>	<p>משפחת מעבדים⁴ מעבדים זמינים⁴</p>
<p>מערך שבבים משולב במעבד</p>	<p>עד זיכרון 16 GB DDR3L-1600 SDRAM הערה בדבר זיכרון סטנדרטי: קצבי העברה של עד 1600 MT/s</p>	<p>ערכת שבבים זיכרון מרבי</p>
<p>שני רכיבי SODIMM</p>	<p>עד 7,200 ס"ד⁷ SATA GB 750 עד 5,400 ס"ד⁷ SATA GB 1 TB עד 128 GB SATA SSD⁷ עד 500 GB SATA SSHD 5,400 ס"ד⁷</p>	<p>חריצי זיכרון אחסון פנימי</p>
<p>8 GB של MLC</p>	<p>DVD-ROM^{8,9}; DVD+/-RW SuperMulti DL; Blu-ray ROM DVD+/-RW SuperMulti DL (ללא אפשרות של כונן אופטי)</p>	<p>מטמון Flash אחסון אופטי</p>
<p>צג בחדות גבוהה עם תאורת LED אחורית בגודל 39.6 ס"מ (15.6") באינצ'ים וצפיפות נגד ברוק (1,920 x 1,080); מסך מגע HD עם תאורת LED אחורית בגודל 39.6 ס"מ (15.6") באינצ'ים עמיד בפני ניפוץ, שריטות, והכתמות (1,366 x 768); צג FHD עם תאורת LED אחורית בגודל 39.6 ס"מ (15.6") באינצ'ים וצפיפות נגד ברוק (1,920 x 1,080)^{12,13}</p>	<p>צג בחדות גבוהה עם תאורת LED אחורית בגודל 39.6 ס"מ (15.6") באינצ'ים עמיד בפני ניפוץ, שריטות, והכתמות (1,366 x 768); צג FHD עם תאורת LED אחורית בגודל 39.6 ס"מ (15.6") באינצ'ים וצפיפות נגד ברוק (1,920 x 1,080)^{12,13}</p>	<p>תצוגה</p>
<p>משולב: כרטיס גרפי Intel® HD Graphics; כרטיס גרפי Intel® HD 4400; כרטיס גרפי Intel® HD 5500; כרטיס גרפי AMD Radeon R5 M255 (1 GB) או זיכרון ייעודי של 2 GB, ניתן להחלפה²⁸ (כרטיס גרפי משולב משתנה בהתאם למעבד)</p>	<p>משולב: כרטיס גרפי Intel® HD Graphics; כרטיס גרפי Intel® HD 4400; כרטיס גרפי Intel® HD 5500; כרטיס גרפי AMD Radeon R5 M255 (1 GB) או זיכרון ייעודי של 2 GB, ניתן להחלפה²⁸ (כרטיס גרפי משולב משתנה בהתאם למעבד)</p>	<p>כרטיס גרפי זמין</p>
<p>שמע עם DTS Sound+[™]; רמקולי סטריאו משולבים; מיקרופון דיגיטלי משולב (מערך מיקרופונים כפול בדגמים הכוללים מצלמת אינטרנט אופציונלית); מקשי פונקציה להשתקה, הגברה והחלשה של עוצמת הקול של המיקרופון; שקע משולב לאוזניות/מיקרופון</p>	<p>שמע עם DTS Sound+[™]; רמקולי סטריאו משולבים; מיקרופון דיגיטלי משולב (מערך מיקרופונים כפול בדגמים הכוללים מצלמת אינטרנט אופציונלית); מקשי פונקציה להשתקה, הגברה והחלשה של עוצמת הקול של המיקרופון; שקע משולב לאוזניות/מיקרופון</p>	<p>שמע</p>
<p>HP hs3110 HSPA+ כרטיס נייד Bluetooth® 4.0-1 Intel Dual Band Wireless-AC 3160 802.11 a/b/g/n/ac (1x1) WiFi Bluetooth® 4.0-1 (1x1) Realtek 802.11 b/g/n^{10,11,29} HP (t4112 LTE/HSPA+ Qualcomm® Gobi™ 4G</p>	<p>HP hs3110 HSPA+ כרטיס נייד Bluetooth® 4.0-1 Intel Dual Band Wireless-AC 3160 802.11 a/b/g/n/ac (1x1) WiFi Bluetooth® 4.0-1 (1x1) Realtek 802.11 b/g/n^{10,11,29} HP (t4112 LTE/HSPA+ Qualcomm® Gobi™ 4G</p>	<p>טכנולוגיות אלחוט</p>
<p>Realtek Ethernet (10/100/1000)</p>	<p>Realtek Ethernet (10/100/1000)</p>	<p>תקשורת</p>
<p>קורא כרטיסי זיהוי דיגיטליים במגוון תבניות (SDXC, SDHC, SD-ב- (תומך ב-)</p>	<p>קורא כרטיסי זיהוי דיגיטליים במגוון תבניות (SDXC, SDHC, SD-ב- (תומך ב-)</p>	<p>חריצי הרחבה</p>
<p>2 יציאות USB 3.0, 2 יציאות USB 2.0; יציאת HDMI; יציאת אוזניות/מיקרופון משולבת; חיבור מתח AC; יציאת RJ-45; יציאת VGA</p>	<p>2 יציאות USB 3.0, 2 יציאות USB 2.0; יציאת HDMI; יציאת אוזניות/מיקרופון משולבת; חיבור מתח AC; יציאת RJ-45; יציאת VGA</p>	<p>יציאות ומחברים</p>
<p>מקלדת בגודל מלא, עמידה בפני נוזלים עם לוח מקשים מספרי; מקלדת מואתת מאחור בגודל מלא, עמידה בפני נוזלים עם לוח מקשים מספרי (אופציונלית)¹² לוח מגע עם תמיכה במחוות, לחצן כיבוי/הפעלה עם מחוון LED, גלילה דו-כיוונית, שני לחצני בחירה</p>	<p>מקלדת בגודל מלא, עמידה בפני נוזלים עם לוח מקשים מספרי; מקלדת מואתת מאחור בגודל מלא, עמידה בפני נוזלים עם לוח מקשים מספרי (אופציונלית)¹² לוח מגע עם תמיכה במחוות, לחצן כיבוי/הפעלה עם מחוון LED, גלילה דו-כיוונית, שני לחצני בחירה</p>	<p>התקן קלט</p>
<p>מצלמת אינטרנט HD 720p (בדגמים נבחרים)¹³</p>	<p>מצלמת אינטרנט HD 720p (בדגמים נבחרים)¹³</p>	<p>מצלמת אינטרנט</p>
<p>HP DriveLock; HP; HP Disk Sanitizer; Just In Time Authentication; HP File Sanitizer; HP Client Security; HP BIOS Protection עם HP Device Access Manager; Absolute Persistence HP PageLift; HP Recovery Manager; HP; HP ePrint; HP Hotkey Support מנהל התקן HP Mobile Connect; HP Wireless Hotspot; HP GPS and Location; SpareKey; HP Connection Manager Office^{14,15,16,17,20,21,23,30,32,33} קנה את Foxit PhantomPDF Express; CyberLink YouCam BE; Support Assistant; CyberLink PowerDVD</p>	<p>HP DriveLock; HP; HP Disk Sanitizer; Just In Time Authentication; HP File Sanitizer; HP Client Security; HP BIOS Protection עם HP Device Access Manager; Absolute Persistence HP PageLift; HP Recovery Manager; HP; HP ePrint; HP Hotkey Support מנהל התקן HP Mobile Connect; HP Wireless Hotspot; HP GPS and Location; SpareKey; HP Connection Manager Office^{14,15,16,17,20,21,23,30,32,33} קנה את Foxit PhantomPDF Express; CyberLink YouCam BE; Support Assistant; CyberLink PowerDVD</p>	<p>תוכנות זמינות</p>
<p>לכול כסטנדרט: HP Client Security, Microsoft Defender (דגמים עם Windows 8), Drive Encryption, HP BIOS Protection, HP Identity Protection, קורא טביעות אצבע של HP^{25,30,31}</p>	<p>לכול כסטנדרט: HP Client Security, Microsoft Defender (דגמים עם Windows 8), Drive Encryption, HP BIOS Protection, HP Identity Protection, קורא טביעות אצבע של HP^{25,30,31}</p>	<p>ניהול אבטחה</p>
<p>מתאם AC חכם של 65 וואט; מתאם EM AC חכם של 65 וואט; מתאם AC חכם של 45 וואט סוללת ליטיום יון בעלת 4 תאים, 44 Whr; סוללת ליטיום יון בעלת חיים ארוכים עם 4 תאים, 40 Whr</p>	<p>מתאם AC חכם של 65 וואט; מתאם EM AC חכם של 65 וואט; מתאם AC חכם של 45 וואט סוללת ליטיום יון בעלת 4 תאים, 44 Whr; סוללת ליטיום יון בעלת חיים ארוכים עם 4 תאים, 40 Whr</p>	<p>מתח</p>
<p>26.28 x 37.5 x 2.34 עד 2.55 ס"מ (מהחלק הקדמי עד החלק האחורי) (ללא אפשרויות מגע); 26.32 x 37.5 x 2.5 עד 2.71 ס"מ (מהחלק הקדמי עד החלק האחורי) (עם אפשרויות מגע)</p>	<p>26.28 x 37.5 x 2.34 עד 2.55 ס"מ (מהחלק הקדמי עד החלק האחורי) (ללא אפשרויות מגע); 26.32 x 37.5 x 2.5 עד 2.71 ס"מ (מהחלק הקדמי עד החלק האחורי) (עם אפשרויות מגע)</p>	<p>ממדים</p>
<p>משקל התחלתי של 2.06 ק"ג (התצורה במשקל הנמוך ביותר. המשקל משתנה בהתאם לתצורה. ראה QuickSpecs.)</p>	<p>משקל התחלתי של 2.06 ק"ג (התצורה במשקל הנמוך ביותר. המשקל משתנה בהתאם לתצורה. ראה QuickSpecs.)</p>	<p>משקל</p>
<p>דל בהלוגן²⁶</p>	<p>דל בהלוגן²⁶</p>	<p>סיביות</p>
<p>זמינות תצורות מאושרות על-ידי ENERGY STAR®</p>	<p>זמינות תצורות מאושרות על-ידי ENERGY STAR®</p>	<p>תאימות לניצול יעיל של אנרגיה</p>
<p>אחריות מוגבלת לשנה אחת (שדרוגים זמינים, לרכישה בנפרד), אחריות לשנה אחת על הסוללה הראשית</p>	<p>אחריות מוגבלת לשנה אחת (שדרוגים זמינים, לרכישה בנפרד), אחריות לשנה אחת על הסוללה הראשית</p>	<p>אחריות</p>

מחשב נייד HP ProBook 450 G2

אביזרים ושירותים (לא כלול)

משכפל יציאות USB 3.0
HP 3005pr Port Replicator

כל מה שדרוש לך באופן יומיומי, זמין עבורך באמצעות חיבור אחד פשוט. משכפל היציאות HP 3005pr USB 3.0 Port Replicator הוא הפתרון המושלם שאינך תלוי-פלטפורמה להקצאה חמה של תחנות עבודה. התחבר לאינטרנט, הפוך עד שישה מהתקני ה-USB לשימוש יומיומי לזמינים באופן מיידי והגבר את הפרודוקטיביות שלך באמצעות חיבור לשתי תצוגות חיצוניות—הכל באמצעות כבל USB 3.0 אחד.

מספר מוצר: H1L08AA



עכבר HP Comfort Grip
Wireless Mouse

העכבר האלחוטי HP Comfort Grip Wireless Mouse כולל חיי סוללה של 30 חודשים ועיצוב נוח ומודרני המשתלב בצורה חלקה עם מחשבים ניידים עסקיים של HP.

מספר מוצר: H2L63AA



מנעול כבל HP Ultralim
Cable Lock

בצע קיבוע של המחשב HP Ultrabook™ או המחשב הנייד במהירות ובקלות באמצעות מנעול הכבל HP Ultralim Keyed Cable Lock.

מספר מוצר: H4D73AA



תיק HP Business Top Load
Case

תיק HP Business Top Load Case מסוגן ועמיד מאפשר לך לשאת את המחשב הנייד ואת האביזרים היומיומיים בנוחות מרבית.

מספר מוצר: H5M92AA



מתאם AC דק של 90 וואט של HP

עבוד בפרודוקטיביות בעזרת המתאם הדק המשולב של 90 וואט של HP, שבעזרתו ניתן להפעיל את המחשב הנייד העסקי או את מחשב ה-HP Ultrabook™ של HP.

מספר מוצר: H6Y83AA



למשך 3 שנים ביום העבודה
הבא באתר הלקוח

קבל תיקון ביום העבודה הבא באתר הלקוח למשך 3 שנים מטכנאי מוסמך של HP עבור התקן המחשב שברשותך, אם התקלה אינה ניתנת לפתרון מרחוק

מספר מוצר: UK703E



למד פרטים נוספים בכתובת
www.hp.eu/hpoptions

מחשב נייד HP ProBook 450 G2

הערות שוליים להעברת הודעות

- ¹ מסך מגע HD מזין מאפיין אופציונלי.
- ² ניתן לבחור או כמאפיין אופציונלי.
- ³ Multi-Core לטכנולוגיית לשיפור הביצועים של מוצרי תוכנה מסוימים. לא כל הקהותות או יישומי התוכנה יפיקו ברכוז תועלת מהשימוש בטכנולוגיה זו. נדרשת מערכת מחשב 64-bit. הביצועים משתנים בהתאם להגדרות התצורה של רכיבי החומרה והתוכנה שברשותך. המספר של Intel אינו כלי למדידת ביצועים ברמה גבוהה יותר.
- ⁴ לטכנולוגיית AMD Dynamic Switchable Graphics דרושים מעבד APU מסדרת "A" של AMD או מעבד Intel, ובנוסף תצורת גרפיקה בדידה של AMD Radeon™. היא אינה זמינה במערכות ההפעלה FreeDOS ו-Linux OS-1. בטכנולוגיית AMD Dynamic Switchable Graphics, ייתכן שלא תתאפשר תמיכה מלאה בכל מאפייני התצורה והוויזואל של הגרפיקה הבדידה בכל המערכות (לדוגמה, יישומי OpenGL יפעלו ב-GPU המשולב או ב-APU בהתאם למצב התווך).
- ⁵ נודש Windows.
- ⁶ מאפיין HP BIOSphere ששיים להשגתו בהתאם לתצורה ולפלטפורמת המחשב.
- ⁷ לא כל המאפיינים זמינים בכל המהדורות או הגרסאות של Windows. ייתכן שיידרשו למערכות רכיבי חומרה, מהגלי התקן ו/או תוכנת משרדורגים ו/או שנרכשו בנפרד כדי לנצל את הפונקציונליות של Windows במלואה. בקו בכתובת <http://www.microsoft.com>.
- ⁸ מקלות עם תאורה אחורית זמינה כמאפיין אופציונלי.
- ⁹ המפרטים עבור רשת WiFi מזרז תמישי, יהודעה גם בשם WLAN 802.11ac, גם מפרטי טייטה ואינם סופיים. אם המפרטים הסופיים שונים ממפרטי הטייטה, הדבר עלול להשפיע על היכולת של המחשב הנייד לקיים תקשורת עם התקני WLAN אחרים בתוקן 802.11ac. נקודת גישה אלחוטית ושירות אינטרנט בודשים ואינם כלולים. הזמינות של נקודות גישה אלחוטיות ציבוריות מוגבלת.
- ¹⁰ רשת LTE WWAN מזרז רכיבי אינה זמינה בכל המוצרים, בכל המדינות/אזורים דורשי הסכם שירות שנרכש בנפרד. בדוק עם ספק השירות אם השירות נתמך בחזק. מהירויות החיבור ישתנו בהתאם למיקום, לסביבה, לתנאי הרשת ולגורמים אחרים.

כתב ויתור בנושא מפרטים טכניים

- ¹ לא כל המאפיינים זמינים בכל המהדורות או הגרסאות של Windows. ייתכן שיידרשו למערכות רכיבי חומרה, מהגלי התקן ו/או תוכנת משרדורגים ו/או שנרכשו בנפרד, או עדכון ל-BIOS, כדי לנצל את הפונקציונליות של Windows במלואה. Windows 10 מתעדכן באופן אוטומטי, ומאפיין זה פעיל תמיד. ייתכן שיחולו לאורך זמן דמי שימוש של ספק שירותי האינטרנט ודרושת נוספת עבור עדכונים. בקו בכתובת <http://www.microsoft.com>.
- ² המערכת זו מותקנת מראש ותוכנת Windows 7 Professional ומצורפים גם רישיון ומדיה לתוכנת Windows 10 Pro. ניתן להשתמש בגרסה אחת בלבד של תוכנת Windows בכל פעם. מעבר בין הגרסאות יחייב אותך להסיר התקנה של גרסה אחת ולהתקין את הגרסה האחרת. עליך לגבות את כל הנתונים (קבצים, תמונות וכן הלאה) לפני הסרת התקנה והתקנה של מערכת הפעלה כדי למנוע אובדן נתונים.
- ³ קראו קריאת אבע, WWAN, צג מגז ו-TPM אינם נתמכים אם מותקנת מערכת ההפעלה Linux.
- ⁴ Multi-Core מיועד לשיפור הביצועים של מוצרי תוכנה מסוימים. לא כל הקהותות או יישומי התוכנה יפיקו ברכוז תועלת מהשימוש בטכנולוגיה זו. נדרשת מערכת מחשב 64-bit. הביצועים משתנים בהתאם להגדרות התצורה של רכיבי החומרה והתוכנה שברשותך. המספר של Intel אינו כלי למדידת ביצועים ברמה גבוהה יותר.
- ⁵ עבור כונני אחסון, 1 GB = 1 מיליארד בתים. 1 TB = 1 טריליון בתים. הקיבולת בפועל לאיחר האתחול קטנה יותר. עד 30 GB (עבור Windows 8.1/10) שמורים לתוכנת שחזור המערכת.
- ⁶ מקליטורים בעלי שכבה כפולה יכולים לאחסן יותר נתונים מאשר מקליטורים בעלי שכבה כפולה שנצרכים בכונן זה לא יהיו תואמים לכונני DVD ונגני DVD ונגני DVD קיימים רבים המיועדים לשכבה יחידה. לתשומת לבך, כונן זה אינו יכול לקרוא או לכתוב למדיה של 2.6 GB בעלת שכבה כפולה/יחידה/5.2 GB בעלת שכבה כפולה - בגרסה 1.0. אילו להעתיק חומרים המוגנים בזכויות יוצרים.
- ⁷ Blu-Ray, Blu-ray עם לוללות החצורו בעיות מסוימות במקליטורים, בחיבור דיגיטלי, בתיאמות ו/או בביצועים שאינם מהות פגם במוצר. הפעלה ללא תקלות בכל המערכות אינה מבטיחה. כדי שנתוני Blu-ray מסוימים יוכלו לפעול, הם עלולים לדרוש חיבור דיגיטלי מסוג DVI או HDMI והתצורה שלן עלולה לדרוש תמיכה HDCP. לא ניתן להפעיל סרטי HD-DVD על כונן Blu-Ray זה.
- ⁸ מאפיין האלחוט זמין כרצוה נוספת אופציונלית והשימוש בו מחייב נקודת גישה אלחוטית ושירות אינטרנט. הזמינות של נקודות גישה אלחוטיות ציבוריות מוגבלת.
- ⁹ ספ רחב נייד הוא מאפיין אופציונלי ומצריך תצורת יצרן. השימוש מחייב הסכם שירות שנרכש בנפרד. בדוק עם ספק השירות אם השירות נתמך בחזק באזורך. מהירויות החיבור ישתנו בהתאם למיקום, לסביבה, לתנאי הרשת ולגורמים אחרים. רשת LTE מזרז רכיבי אינה זמינה בכל המוצרים ובכל המדינות/אזורים.
- ¹⁰ [13] דרוש תוכן HD כדי להציג תמונות HD.
- ¹¹ לצורך שימוש ביישום HP Wireless Hotspot נדרש חיבור פעיל לאינטרנט ותוכנית נתונים הנרכשת בנפרד. בזמן פעילות הנקודה האלחוטית החמה של HP יישומי ההתקן ימשיכו לפעול וישתמשו בתוכנית הנתונים שבה משתמשת הנקודה האלחוטית החמה. שימוש בנקודה אלחוטית חמה עשוי להיות כרוך בתשלום נוסף. בדוק את פרטי התוכנית עם ספק השירות. נודש Windows 8.1 או Windows 8.1 Connection Manager HP עבור Windows 7.
- ¹² ePrint דרוש חיבור אינטרנט מעבד מופסת HP המותאמת לשימוש באינטרנט. נדרשת הרשמה לחשבון HP ePrintCenter. לקבלת רשימה של המדפוסות המתאימות, המסמכים וסוגי התמונות הנמכים ופרטים מלאים, בקו בכתובת www.hp.com/go/eprint.
- ¹³ HP Mobile Connect מיועד למדינות/אזורים במרחבי אירופה, במזרח התיכון ובאפריקה דרוש מודול ספ רחב נייד HSPA או CDMA בעל תאימות ורכישת שירות עם תשלום מראש. לקבלת מידע אודות תמיכה וזמינות של שירות במדינה/אזור שלך, בקו באתר www.hp.com/go/mobileconnect.
- ¹⁴ מודול Absolute Persistence BIOS שלחל מבצב משבת, ויופעל על-ידי הקלות בעת רכישה הפעלה של מניו. השירות עשוי להיות מוגבל לאזורים מסוימים. בדוק עם Absolute לגבי זמינות מחוץ לארה"ב. שירות המנויים האופציונלי של Absolute Recovery Guarantee מספק אחריות מוגבלת. בהתאם לתנאים הסומיים, לקבלת פרטים מלאים, בקו באתר: <http://www.absolute.com/company/legal/agreements/computrace-agreement>. שימוש בחתימת נתונים, מבטל את התשלום עבור אחריות השחזור. כדי להשתמש בשירות מחיקת הנתונים, על לקהות לתחום תחילה על הסכם אימות מראש לייצור PIN או לרכוש מפתח זיהוי RSA SecurID אחד או יותר של תוכנת Absolute.
- ¹⁵ שימוש ב-Drive Encryption יחייב התקנה של Windows. הנתונים מוגנים לפני הכניסה לתוכנת Drive Encryption. רכיבי המחשב או מעבר למצב שיבה גורמים ליציאה מתוכנת Drive Encryption ומונעים גישה לנתונים.
- ¹⁶ File Sanitizer ממשש עבור תרחיש שימוש המתוארים בנספח DOD 5220.22-M. אין תמיכה בכונני Solid State (כונני SSD). נדרשת הגדרה ראשונית. היסטוריית אינטרנט מחוקת בדפדפני Internet Explorer ו-Firefox בלבד ויש להפעלה על-ידי המשתמש.
- ¹⁷ [21] שימוש ב-HP PageLift מחייב התקנה של Windows 8.
- ¹⁸ HP Support Assistant: דורשה גישה לאינטרנט
- ¹⁹ Intel® IPT מנבטח HP Support Assistant.
- ²⁰ דורשת מניו נפרד לשירות של תוכנת Symantec VIP והיא חייבת להיות מופעלת ומוגדרת. נדרשים או אינטרנט המשתמש בשירות Symantec VIP Authentication Service ו-Windows® Microsoft®. Intel® HP-1 אינן נשאות באחריות לאובדן או גניבת נתונים ו/או מערכות או לכל נזק שנגרם כתוצאה מכך.
- ²¹ ספקי מתח חיצוניים, ככלי מתח, ייתכן שחלקי חילוף שיתקבלו לאחר הרכישה לא יהיו דלים בהלוגן.
- ²² [28] לטכנולוגיית AMD Switchable Graphics (AMD Radeon R5 M255) דרושים מעבד APU מסדרת "A" של AMD או מעבד Intel, ובנוסף תצורת גרפיקה בדידה אופציונלית של AMD Radeon™. היא אינה זמינה במערכת ההפעלה FreeDOS ו-Linux OS-1. בטכנולוגיית AMD Dynamic Switchable Graphics, ייתכן שלא תתאפשר תמיכה מלאה בכל מאפייני התצורה והוויזואל של הגרפיקה הבדידה בכל המערכות (לדוגמה, יישומי OpenGL יפעלו ב-GPU המשולב או ב-APU בהתאם למצב התווך).
- ²³ המפרטים עבור רשת WiFi מזרז תמישי, יהודעה גם בשם WLAN 802.11ac, גם מפרטי טייטה ואינם סופיים. אם המפרטים הסופיים בראים שונים ממפרטי הטייטה, הדבר עלול להשפיע על היכולת של המחשב הנייד לקיים תקשורת עם התקני WLAN אחרים בתוקן 802.11ac. נקודת גישה אלחוטית ושירות אינטרנט בודשים ואינם כלולים. הזמינות של נקודות גישה אלחוטיות ציבוריות מוגבלת.
- ²⁴ שימוש בתוכנת HP Client Security מחייב התקנה של Windows.
- ²⁵ לצורך שימוש בתוכנת Microsoft Defender נדרשת גישה לאינטרנט.
- ²⁶ מיועד לתרחיש השימוש המתוארים בנספח DOD 5220.22-M. אין תמיכה בכונני Solid State (כונני SSD). נדרש Windows.
- ²⁷ DriveLock אינו תומך בכוננים קשיחים עם הצפנה עצמית (כונני SED) או מספר הזיהוי האישי (PIN) של ההצפנה מופעל.
- ²⁸ במערכת זו מותקנת מראש תוכנת Hewlett-Packard Core-1 ו-Intel Core-1 הינם סימנים מסחריים או סימנים מסחריים ושומים של Intel Corporation או של חברות הבת שלה בארה"ב ובמדינות/אזורים אחרים. כל שאר הסימנים המסחריים הם רכושם של בעליהם השונים בהתאמה.

למד פרטים נוספים בכתובת

www.hp.eu/notebooks

השתמש בשירותי הפיננסיים של HP

גלה אפשרויות תשלום חדשות ותוכניות לרענון טכנולוגיה שיכולות לספק יותר גמישות ולייעל לך לעמוד ביעדי ה-IT. מידע נוסף זמין בכתובת www.hp.com/go/hpfs.

הירשם לקבלת עדכונים

www.hp.com/go/getupdated

© Copyright 2014, 2015. Hewlett-Packard Development Company, L.P. המידע המובא כאן סופף לשינוי ללא הודעה מראש. האחריות היחידה המוגדרת עבור מוצרים ושירותים של HP כלולה בהצהרות האחריות המפורשות, הנלוות למוצרים ושירותים מסוג זה. אין לפרש דבר מתוך הדברים המובאים כאן כאחריות נוספת. HP לא תהיה אחראית לשיגאות טכניות, שיגאות ערייה או השטות במסגך זה. לא כל המאפיינים זמינים בכל המהדורות או הגרסאות של המחשב. המידע המובא בכתובת <http://www.microsoft.com/windows> ייתכן שחלקי חילוף שיתקבלו לאחר הרכישה לא יהיו דלים בהלוגן.

Microsoft, Windows והמסל של Windows הינם סימנים מסחריים ושומים בארצות הברית של Microsoft Corporation. Bluetooth הוא סימן מסחרי השייך לבעליו, ונמצא בשימוש על-ידי Hewlett-Packard Development Company במסגרת רישיון. Intel Core-1 הינם סימנים מסחריים או סימנים מסחריים ושומים של Intel Corporation או של חברות הבת שלה בארה"ב ובמדינות/אזורים אחרים. כל שאר הסימנים המסחריים הם רכושם של בעליהם השונים בהתאמה.

4AA5-2707HEE, יולי 2015

