

# PC Microtower HP EliteDesk 700 G1



## Soluções poderosas para empresas prósperas

As empresas exigem tecnologia poderosa com funcionalidades de segurança para proteção de dados e designs que impressionem tanto os utilizadores como os clientes. O MT HP EliteDesk 700 G1 combina essas qualidades com configurações personalizáveis para projetos críticos.



- Windows 8.1<sup>1</sup>
- Processadores Intel® Core™ i3/i5<sup>2</sup>

### Sólido desempenho

- O seu dia-a-dia terá mais ritmo e desempenho. Alterne rapidamente entre aplicações e programas instalados no Windows 8.1<sup>1</sup> com o desempenho comprovado e de confiança dos processadores Intel® Core™ i3/i5 de 4ª geração.<sup>2</sup>

### Expanda com facilidade

- Aumente a vida útil da sua compra. Utilizando um chassis sem ferramentas, esta plataforma é de fácil atualização, contendo até 4 slots de expansão, 10 portas e múltiplos conectores para o ajudar a satisfazer as crescentes necessidades.

### Segurança apertada com gestão excepcional

- É seguro e simples. A eficiência das TI prevalece quando está salvaguardada por um conjunto completo de soluções de segurança, incluindo HP BIOSphere<sup>3</sup> e HP Client Security.<sup>4</sup>

# PC Microtower HP EliteDesk 700 G1 Tabela de especificações



<b>Factor de forma</b>	Microtorre
<b>Sistema operativo disponível</b>	Windows 10 Pro 64 <sup>1</sup> Windows 10 Home 64 <sup>1</sup> Windows 8.1 Pro 64 <sup>1</sup> Windows 8.1 64 <sup>1</sup> Windows 7 Professional 64 (disponível através de direitos de regressão do Windows 10 Pro) <sup>19</sup> Windows 7 Professional 32 (disponível através de direitos de regressão do Windows 10 Pro) <sup>19</sup> Windows 7 Professional 64 (disponível através de direitos de regressão do Windows 8.1 Pro) <sup>2</sup> Windows 7 Professional 32 (disponível através de direitos de regressão do Windows 8.1 Pro) <sup>2</sup> Windows 7 Professional 64 <sup>1</sup> Windows 7 Professional 32 <sup>1</sup> Ubuntu Linux 64 FreeDOS 2.0
<b>Processadores disponíveis<sup>3,17</sup></b>	Intel® Core™ i5-4590 com placa gráfica Intel HD 4600 (3,3 GHz, 6 MB de cache, 4 núcleos, Intel® vPro™); Intel® Core™ i5-4570 com placa gráfica Intel HD 4600 (3,2 GHz, 6 MB de cache, 4 núcleos, Intel® vPro™); Intel® Core™ i3-4160 com placa gráfica Intel HD 4400 (3,6 GHz, 3 MB de cache, 2 núcleos); Intel® Core™ i3-4150 com placa gráfica Intel HD 4600 (3,5 GHz, 3 MB de cache, 2 núcleos); Intel® Core™ i3-4130 com placa gráfica Intel HD 4400 (3,4 GHz, 3 MB de cache, 2 núcleos)
<b>Chipset</b>	Intel® Q87 Express
<b>Memória Máxima</b>	Até 32 GB <sup>4</sup>
<b>Slots de memória</b>	4 DIMM
<b>Armazenamento interno</b>	500 GB Até 2 TB SATA (7200 rpm) <sup>5</sup> Até 500 GB SED SATA <sup>5</sup> 120 GB Até 256 GB SATA SE SSD <sup>5</sup> 128 GB Até 256 GB SSD SATA <sup>5</sup> 500 GB Até 1 TB SSHD SATA <sup>5</sup>
<b>Armazenamento Ótico</b>	Gravador Blu-ray Slim SATA BDXL; Gravador de DVD Slim SATA SuperMulti; DVD-ROM Slim SATA <sup>6,16</sup>
<b>Placa gráfica disponível</b>	Placa gráfica HD Intel integrada <sup>8,9</sup>
<b>Áudio</b>	Tecnologia de gestão de áudio DTS Studio Sound, áudio de alta definição com codec Realtek ALC221 (todas as portas são estéreo), portas frontais para microfone e auscultadores (3,5 mm), portas traseiras de saída e entrada de linha de áudio (3,5 mm), capacidade de várias transmissões, altifalante interno
<b>Comunicações</b>	Intel I217LM GbE integrado; PCIe GbE Intel Ethernet I210-T1 (opcional); PCIe Intel 7260 802.11 a/b/g/n sem fios (opcional) <sup>7</sup>
<b>Slots de Expansão</b>	2 PCIe x1 de altura completa; 1 PCIe x16 de altura completa (x4); 1 PCIe x16 de altura completa; 1 PCI de altura completa (opcional)
<b>Portas e Ligações</b>	4 USB 3.0; 6 USB 2.0; 1 série; 2 PS/2; 1 VGA; 2 DisplayPort; 1 entrada de áudio; 1 saída de áudio; 1 RJ-45; 1 auscultador; 1 microfone (As portas opcionais incluem 1 de série e 1 paralela)
<b>Baías para unidades internas</b>	Um de 2,5 pol.; Um de 3,5 pol.
<b>Baías para unidades externas</b>	Um MCR de 3,5 pol.; Um ODD Slim
<b>Software disponível</b>	Os PCs HP empresariais trazem uma variedade de títulos de software, incluindo: HP Client Security, HP Drive Encryption (FIPS 140-2), o HP Password Manager, Microsoft Security Essentials, CyberLink Power2Go, Controlador HP ePrint, HP PageLift, Oferta Box GB 50, Foxit PhantomPDF Express. Consulte o documento de especificações rápidas deste produto para uma lista completa de software pré-instalado. <sup>11,12,13,14</sup>
<b>Gestão de Segurança</b>	Certificação de critérios comuns (Infineon TPM SLB9656TT1.2 - 4.32 FW); Desativação de porta SATA (via BIOS); Bloqueio de unidade; RAID (disponível como uma opção configurável); Tecnologia de Proteção de Identificação (IPT) Intel; Ativação/desativação de portas série, paralelas, USB (via BIOS); Opção de porta USB desativada de fábrica (configurável pelo utilizador via BIOS); Controlo amovível de gravação multimédia/arranque; Palavra-passe de ligação (via BIOS); Palavra-passe de configuração (via BIOS); Sensor/Bloqueio de cobertura com solenóide; Suporte para cadeados de chassis e dispositivos de bloqueio de cabos
<b>Alimentação</b>	Eficiência standard de 280 W, PFC ativo; 280 W, até 93% de eficiência, PFC ativo
<b>Dimensões</b>	35,5 x 34 x 17 cm
<b>Peso</b>	6,35 Kg (Configurado com 1 HDD e 1 ODD. O peso exato depende da configuração)
<b>Ambientais</b>	Baixo halogéneo
<b>Conformidade com standards de eficiência energética</b>	Configurações com qualificação ENERGY STAR® e registo EPEAT® disponíveis <sup>18</sup>
<b>Garantia</b>	Oferta de garantia limitada e de serviço de três anos (3-3-3), incluindo três anos de peças, mão-de-obra e reparação no local. Os termos e as condições variam segundo o país. São aplicáveis determinadas restrições e exclusões.

## PC Microtower HP EliteDesk 700 G1

### Acessórios e serviços (não incluídos)

---

Memória HP 8-GB  
PC3-12800 (DDR3-1600  
MHz) DIMM



Maximize o desempenho do PC empresarial com memória HP. Atualizar a memória é uma forma de maximizar o desempenho do sistema com eficácia de custos sem ter de atualizar o processador.

**Número de produto: B4U37AA**

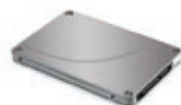
Placa gráfica NVIDIA NVS  
315 1 GB



Obtenha um desempenho gráfico eficiente em ecrã duplo na placa gráfica PCI Express de baixo perfil com a placa gráfica NVIDIA NVS 315 PCIe x16 1 GB, uma solução gráfica ideal para computadores de secretária utilizados para negócios e aplicações comerciais.

**Número de produto: E1C65AA**

Unidade de estado sólido HP  
128 GB SED Opal2



Obtenha tempo de arranque, pesquisas de ficheiros e inícios de aplicações mais rápidos e menos tempo de inoperacionalidade e uso de energia com a unidade de estado sólido HP 128 GB Opal 2.<sup>1,2</sup>

**Número de produto: G1K24AA**

Auscultadores HP Business



Confortáveis e leves, os Auscultadores Digitais HP Business são os auscultadores ideais para centros de atendimento telefónico, trabalhos que requerem a utilização intensiva do telefone ou para utilização esporádica enquanto trabalha na sua secretária. O design flexível de colocação na cabeça inclui revestimento almofadado leve, auscultadores de tamanho completo em pele e haste de microfone integrada.

**Número de produto: QK550AA**

Teclado e rato sem fios HP



O teclado e rato sem fios HP colocam funcionalidades avançada e facilidade de operação na ponta dos seus dedos. Pare de esconder fios e recupere um espaço de trabalho livre de confusão com um teclado sem fios, rato laser sem fios e recetor sem fios USB num só conjunto - construído tendo o ambiente em mente.

**Número de produto: QY449AA**

4 anos, dia útil seguinte, no  
local



Obtenha 4 anos de reparação no dia útil seguinte, no local, por um técnico qualificado da HP para o seu computador, se o problema não puder ser resolvido remotamente

**Número de produto: U7897E**

Saiba mais em  
[www.hp.eu/hpoptions](http://www.hp.eu/hpoptions)

## PC Microtower HP EliteDesk 700 G1

### Rodapés com mensagens

<sup>1</sup> Nem todas as funcionalidades estão disponíveis em todas as edições ou versões do Windows. Os sistemas podem necessitar de hardware, controladores e/ou software atualizados e/ou adquiridos separadamente para aproveitar ao máximo as funcionalidades do Windows. Consulte <http://www.microsoft.com>

<sup>2</sup> A tecnologia Multi-Core foi concebida para melhorar o desempenho de determinadas aplicações de software. Nem todos os clientes ou aplicações de software beneficiam necessariamente da utilização desta tecnologia. É necessário um sistema de computação de 64 bits. O desempenho varia em função da sua configuração de hardware e software. A numeração Intel não reflete uma medição de desempenho superior.

<sup>3</sup> As funcionalidades da HP BIOSphere podem variar de acordo com a plataforma e configuração do PC.

<sup>4</sup> Requer Windows.

<sup>5</sup> Para utilização nos casos referenciados no Suplemento D0D 5220.22-M. Não suporta unidades de estado sólido (SSD). Requer Disk Sanitizer, External Edition para Business Desktops da hp.com. É necessária uma configuração inicial. O histórico Web é eliminado apenas nos browsers Internet Explorer e Firefox e deve ser ativado pelo utilizador.

<sup>6</sup> "Observed Productivity, Efficiency and User Satisfaction when Using Multiple or Large Displays", Koala LLC Ergonomics Consulting, 6 de novembro de 2012.

<sup>7</sup> O suporte de monitores externos como uma funcionalidade padrão através de processador gráfico integrado depende da plataforma/ formato de cada PC; o número real de monitores suportados pode variar. Será necessária uma solução gráfica discreta adicional para o suporte de monitores adicionais. Requer cabos adicionais.

### Especificações técnicas renúncias

<sup>1</sup> Nem todas as funcionalidades estão disponíveis em todas as edições ou versões do Windows. Os sistemas podem necessitar de hardware, controladores e software atualizados e/ou adquiridos separadamente ou uma atualização do BIOS para tirar todo o partido da funcionalidade do Windows. O Windows 10 é automaticamente atualizado, que está sempre ativado. Taxas de um fornecedor de serviços de Internet podem ser aplicadas e requisitos adicionais podem ser aplicados ao longo do tempo para as atualizações. Visite <http://www.microsoft.com>.

<sup>2</sup> Este sistema tem pré-instalado o software Windows 7 Professional e também vem com uma licença e suportes para o software Windows 8.1 Pro. Pode apenas utilizar uma versão do software Windows de cada vez. Alternar entre versões exigirá desinstalar uma versão e instalar a outra versão. Deve efetuar cópias de segurança de todos os dados (ficheiros, fotografias, etc.) antes de desinstalar e instalar sistemas operativos para evitar a perda de dados.

<sup>3</sup> A tecnologia Multi-Core foi concebida para melhorar o desempenho de determinados produtos de software. Nem todos os clientes ou aplicações de software beneficiam necessariamente da utilização desta tecnologia. É necessário um sistema de computação de 64 bits. O desempenho varia em função da sua configuração de hardware e software. A numeração Intel não reflete uma medição de desempenho superior.

<sup>4</sup> A disponibilidade de 4 GB ou mais de memória requer um sistema operativo de 64 bits. Com sistemas operativos Windows de 32 bits, a quantidade de memória utilizável depende da sua configuração, pelo que toda a memória acima de 3 GB poderá não estar disponível devido aos requisitos de recursos do sistema.

<sup>5</sup> Para discos rígidos, GB = Mil milhões de bytes. TB = 1 bilião de bytes. A capacidade formatada real é inferior. São reservados no disco do sistema até 16 GB (para Windows 7) e até 30 GB (para Windows 8.1) para software de recuperação do sistema.

<sup>6</sup> A duplicação de material com direitos de autor é expressamente proibida. As velocidades reais podem variar. A compatibilidade com suportes de camada dupla varia bastante em algumas unidades de DVD-ROM e leitores de DVD domésticos. Note que as unidades DVD-RAM não podem ler ou gravar em suportes de 2.6 GB de um lado nem em suportes de 5,2 GB de frente e verso - Versão 1.0.

<sup>7</sup> Placas sem fios são funcionalidades opcionais ou adicionais e requerem a compra em separado de um ponto de acesso sem fios e serviço de Internet. A disponibilidade dos pontos públicos de acesso sem fios pode ser limitada.

<sup>8</sup> Conteúdo HD necessário para ver imagens HD.

<sup>9</sup> A placa gráfica Intel HD integrada utiliza parte da memória total do sistema para proporcionar melhor desempenho de vídeo. A memória do sistema dedicada ao desempenho de vídeo fica indisponível para utilização com outros programas.

<sup>10</sup> Funcionalidade opcional ou adicional.

<sup>11</sup> O Drive Encryption requer Windows. Os dados são protegidos antes do início de sessão no Drive Encryption. Desligar o PC ou entrar em hibernação termina a sessão no Drive Encryption e evita o acesso a dados.

<sup>14</sup> Requer uma ligação à Internet para uma impressora HP com ligação à Web e registo de conta HP ePrint (para uma lista de impressoras elegíveis, tipos de imagem e documentos suportados e outros detalhes HP ePrint, consulte [www.hp.com/go/eprintcenter](http://www.hp.com/go/eprintcenter)). Requer módulo de banda larga opcional. O uso de banda larga requer a aquisição em separado de um contrato de serviço de dados. Verifique com o fornecedor de serviços a cobertura e disponibilidade na sua área. Podem ser aplicadas taxas de utilização ou planos de dados adquiridos separadamente. Os tempos de impressão e as velocidades de ligação podem variar.

<sup>13</sup> Requer registo no Box. Oferta disponível apenas para novos utilizadores do Box. A aplicação Box requer Windows 8 ou 8.1. Oferta sujeita a alterações sem aviso prévio.

<sup>14</sup> HP Client Security requer Windows.

<sup>15</sup> As fontes de alimentação externas, cabos de energia, cabos e periféricos não são de baixo halogéneo. As peças de serviço obtidas após a aquisição podem ser ou não de baixo halogéneo.

<sup>16</sup> Podem ocorrer alguns problemas de compatibilidade e desempenho com unidade XL Blu-Ray, certos discos e ligação digital, não representando defeitos no produto. Não é garantida a reprodução sem falhas em todos os sistemas. De modo a reproduzir alguns títulos Blu-ray, poderá necessitar de um acesso HDCP e ecrã HDCP. Os filmes HD-DVD não podem ser reproduzidos nesta unidade BDXL.

<sup>17</sup> Algumas funcionalidades vPro desta tecnologia, tais como as Tecnologias Intel® Active Management (de gestão ativa) e Intel Virtualization (de virtualização), necessitam de software de terceiros para funcionar. A disponibilidade de futuras "aplicações virtuais" para tecnologia Intel vPro depende dos fornecedores de software de terceiros. Requer Windows.

<sup>18</sup> Registo EPEAT®, se aplicável. O registo EPEAT varia consoante o país. Para obter informações sobre o estado do registo por país, consulte [www.epeat.net](http://www.epeat.net).

<sup>19</sup> Este sistema está pré-instalado com o software Windows 7 Professional e também vem com uma licença e suportes para o software Windows 10 Pro. É possível utilizar apenas uma versão do software Windows de cada vez. Para alternar entre versões terá de desinstalar uma versão e instalar a outra versão. Deve efetuar cópias de segurança de todos os dados (ficheiros, fotografias, etc.) antes de desinstalar e instalar sistemas operativos para evitar a perda de dados.

### Saiba mais em

[www.hp.eu/desktops](http://www.hp.eu/desktops)

### Recorra aos serviços financeiros HP

Explore opções de pagamento mensal e planos de atualização de tecnologia que podem fornecer mais flexibilidade para ajudar a cumprir os seus objetivos de TI. Mais informações em

[www.hp.com/go/hpfs](http://www.hp.com/go/hpfs).

### Registe-se para atualizações

[www.hp.com/go/getupdated](http://www.hp.com/go/getupdated)

© Copyright 2014. Hewlett-Packard Development Company, L.P. As informações contidas neste documento estão sujeitas a alterações sem aviso prévio. As

únicas garantias para os produtos e serviços da HP estão definidas nas declarações de garantia expressa que acompanham esses produtos e serviços.

Nenhuma declaração constante neste documento deverá ser interpretada como constituindo uma garantia adicional. Não são da responsabilidade da HP

quaisquer erros técnicos ou editoriais ou omissões contidas no presente documento.

Intel, Core e Pentium são marcas comerciais da Intel Corporation nos E.U.A. e noutros países. ENERGY STAR é uma marca registada do governo dos E.U.A. Todas

as outras marcas comerciais são propriedade dos seus respetivos proprietários.

