

Dataark

# HP EliteDesk 700 G1 lille formfaktor-pc



## Kraftfulde løsninger til blomstrende forretninger

Virksomheder kræver effektiv teknologi med sikkerhedsfunktioner til beskyttelse af data og et design, der imponerer både brugerne og kunderne. HP EliteDesk 700 G1 SFF kombinerer disse egenskaber med tilpasset installation til missionskritiske projekter.



- Windows 8.1<sup>1</sup>
- Intel® Core™ i3-/i5-processorer<sup>2</sup>

### Solid ydelse.

- Få computerkraft til hele dagen med høj hastighed og høj ydelse. Skift hurtigt mellem applikationer og programmer i Windows 8.1<sup>1</sup> med den beviste ydelse fra den anerkendte 4. generations Intel® Core™ i3-/i5-processorer.<sup>2</sup>

### Udvidelse uden problemer

- Forlæng dit købs levetid. Denne let opgraderbare platform, der benytter sig af et kabinet, som ikke kræver værktøjer, kommer med op til 4 udvidelsesstik, 10 porte og flere stik, som hjælper dig med at opfylde stigende krav.

### Udviklet til at stå distancen

- HP EliteDesk 700 G1 SFF er udviklet til at gennemgå MIL-STD 810G-tests.<sup>3</sup> Forud for det har HP udført 115.000 timer af vores egne tests og start-til-slut-diagnosticeringer, så du føler dig sikker, når du sidder foran computeren.

# HP EliteDesk 700 G1 lille formfaktor-pc

## Specifikationstabel



<b>Formfaktor</b>	Lille formfaktor
<b>Tilgængelige operativsystemer</b>	Windows 10 Pro 64 <sup>1</sup> Windows 10 Home 64 <sup>1</sup> Windows 8.1 Pro 64 <sup>1</sup> Windows 8.1 64 <sup>1</sup> Windows 7 Professional 64 (fås gennem downgrade-rettigheder fra Windows 10 Pro) <sup>19</sup> Windows 7 Professional 32 (fås gennem downgrade-rettigheder fra Windows 10 Pro) <sup>19</sup> Windows 7 Professional 64 (fås gennem downgrade-rettigheder fra Windows 8.1 Pro) <sup>2</sup> Windows 7 Professional 32 (fås gennem downgrade-rettigheder fra Windows 8.1 Pro) <sup>2</sup> Windows 7 Professional 64 <sup>1</sup> Windows 7 Professional 32 <sup>1</sup> Ubuntu Linux 64 FreeDOS 2.0
<b>Tilgængelige processorer<sup>3</sup></b>	Intel® Core™ i5-4590 med Intel HD-grafikkort 4600 (3,3 GHz, 6 MB cache, 4 kerner, Intel® vPro™); Intel® Core™ i5-4570 med Intel HD-grafikkort 4600 (3,2 GHz, 6 MB cache, 4 kerner, Intel® vPro™); Intel® Core™ i3-4160 med Intel HD Graphics 4400 (3,6 GHz, 3 MB cache, 2 kerner); Intel® Core™ i3-4150 med Intel HD Graphics 4600 (3,5 GHz, 3 MB cache, 2 kerner); Intel® Core™ i3-4130 med Intel HD Graphics 4400 (3,4 GHz, 3 MB cache, 2 kerner)
<b>Chipsæt</b>	Intel® Q87 Express
<b>Maksimal hukommelse</b>	Op til 32 GB <sup>4</sup>
<b>Hukommelsessokler</b>	4 DIMM
<b>Internt storage</b>	500 GB Op til 2 TB SATA (7200 o/m) <sup>5</sup> Op til 500 GB SATA SED <sup>5</sup> 120 GB Op til 256 GB SATA SE SSD <sup>5</sup> 128 GB Op til 256 GB SATA SSD <sup>5</sup> 500 GB Op til 1 TB SATA SSHD <sup>5</sup>
<b>Optisk lager</b>	Slank SATA BDXL Blu-ray-brænder; Slank SATA SuperMulti dvd-brænder; Slankt SATA dvd-rom <sup>6,16</sup>
<b>Tilgængelige grafikkort</b>	Integreret Intel HD-grafik <sup>8,9</sup>
<b>Lyd</b>	DTS Studio Sound-lydstyringsteknologi, HD-lyd med Realtek ALC221-kodeks (alle udgange er i stereo), porte til mikrofon og hovedtelefon (3,5 mm) på forsiden, udgangs- og indgangsporte på bagsiden (3,5 mm), mulighed for multi-streaming og intern højttaler
<b>Kommunikation</b>	Indbygget Intel I217LM GbE; Intel Ethernet I210-T1 PCIe GbE (tilbehør); Intel 7260 B02.11 a/b/g/n trådløst PCIe (tilbehør) <sup>7</sup>
<b>Udvidelsesstik</b>	2 lavprofil PCIe x1; 1 lavprofil PCIe x16 (x4); 1 lavprofil PCIe x16
<b>Porte og stik</b>	4 USB 3.0; 6 USB 2.0; 1 serie; 2 PS/2; 1 VGA; 2 DisplayPort; 1 lydindgang; 1 lydudgang; 1 RJ-45; 1 hovedtelefon; 1 mikrofon (Valgfri ekstra porte omfatter 1 seriellport og 1 parallellport)
<b>Eksterne drevbåse</b>	Ét 3,5"-MCR; En slank ODD
<b>Tilgængelig software</b>	HP-pc'er til virksomheder leveres med flere forskellige softwaretitler, bl.a.: HP Client Security, HP Drive Encryption (FIPS 140-2), HP Password Manager, Microsoft Security Essentials, CyberLink Power2Go, HP ePrint Driver, HP PageLift, Box 50 GB Offer, Foxit PhantomPDF Express. Læs mere i produktets vejledning for at få en komplet liste over den forudinstallerede software <sup>11,12,13,14</sup>
<b>Sikkerhedsstyring</b>	TPM (Trusted Platform Module) 1.2, mulighed for deaktivering af SATA-port (via BIOS); Drevlås; RAID (fås som et konfigurerbart alternativ); Intel-identitetsbeskyttelsesteknologi (IPT); Mulighed for aktivering/deaktivering af serie-, parallel- og USB-porte (via BIOS); Valgfri USB-port deaktiveres fra fabrikken (kan konfigureres af brugeren via BIOS); Skrive/opstartkontrol for udtagelet medie; Adgangskode ved opstart (via BIOS); Adgangskode ved konfiguration (via BIOS); Solenoid-hættelås/sensor; Understøtter kabinethængelåse og kabellåsenheder
<b>Administrationsegenskaber</b>	Intel Standard Manageability (udvalgte modeller)
<b>Strømforsyning</b>	240 W standardeffektivitet, aktiv PFC; 240 W, effektivitetsgrad på op til 93 %, aktiv PFC
<b>Mål</b>	33,8 x 37,9 x 10 cm
<b>Vægt</b>	7,6 kg (Konfigureret med 1 harddisk og 1 ODD. Den nøjagtige vægt afhænger af konfigurationen)
<b>Miljøansvar</b>	Lav halogen
<b>Overholdelse af standarder for energieffektivitet</b>	Der findes ENERGY STAR®-mærkede og EPEAT®-registrerede konfigurationer <sup>18</sup>
<b>Garanti</b>	3 års HP Support næste dag onsite support. I 3 års HP Support indgår HP's grundgaranti samt HP CarePack support, inklusiv onsite support. Onsite support ydes kun hvis problemet ikke kan løses over telefonen. Leverage af supportydelse udenfor HP's gældende dækningsområder kan medføre længere responstider.

## HP EliteDesk 700 G1 lille formfaktor-pc

### Tilbehør og services (medfølger ikke)

---

HP 8 GB PC3-12800  
(DDR3-1600 MHz)  
DIMM-hukommelse



Få maksimal ydelse i din Business-pc med HP-hukommelse. Opgrader hukommelsen med en økonomisk overkommelig løsning, og øg systemydelsen uden at opgradere processoren.

**Produktnummer: B4U37AA**

---

NVIDIA NVS 315-grafikkort  
på 1 GB

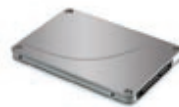


Få effektiv grafikydelse på to skærme med et PCI Express-grafikkort i lav profil med NVIDIA NVS 315 PCIe x16-grafikkort på 1 GB – en ideel grafikløsning til stationære pc'er til professionelle og kommercielle programmer.

**Produktnummer: E1C65AA**

---

HP 128 GB SED Opal2 Solid  
State-drev



Få hurtig opstart, hurtig filsøgning og hurtig opstart af programmer samt reduceret nedetid og strømforbrug med HP SED Opal 2 Solid State-drevet på 128 GB.<sup>1,2</sup>

**Produktnummer: G1K24AA**

---

HP Business headset



HP Business Digital Headset har et komfortabelt letvægtsdesign, som er perfekt til call-centre, job, hvor man snakker meget i telefon, eller afslappet brug ved skrivebordet. Det fleksible hovedbøjledesign inkluderer let polstring, læderhøretelefoner i fuld størrelse og en mikrofonarm.

**Produktnummer: QK550AA**

---

HP Trådløst tastatur og mus



Med et tådløst HP-tastatur og mus får du avanceret funktionalitet og problemfri brug lige ved hånden. Glem alt om at skjule ledninger og få en arbejdsplads uden kabelrod med et trådløst tastatur, en trådløst lasermus og en trådløs USB-receiver i én og samme pakke – bygget med miljøet in mente.

**Produktnummer: QY449AA**

---

4 års service på stedet  
næste hverdag



Få 4 års reparation næste hverdag på stedet udført af HP-kvalificeret tekniker for din computerenhed, hvis problemet ikke kan løses via fjernsupport.

**Produktnummer: U7897E**

---

Få mere at vide på  
[www.hp.eu/hpoptions](http://www.hp.eu/hpoptions)

# HP EliteDesk 700 G1 lille formfaktor-pc

## Fodnoter

- <sup>1</sup> Ikke alle funktioner kan bruges i alle versioner af Windows. Systemer kan kræve opgraderet og/eller separat anskaffet hardware, drivere og/eller software for at udnytte funktionaliteten i Windows fuldt ud. Se <http://www.microsoft.com>.
- <sup>2</sup> Multi-Core er udviklet til at forbedre visse softwareprodukters ydeevne. Denne teknologi vil ikke nødvendigvis være en fordel for alle kunder eller softwareapplikationer. 64-bit-computersystem påkrævet. Ydeevnen afhænger af hardware- og softwarekonfigurationen. Intels nummerering er ikke et mål for højere ydeevne.
- <sup>3</sup> MIL-STD-test er ikke udført endnu, og formålet er ikke at demonstrere egnethed til de kontraktmæssige krav af U.S. Department of Defense eller til militær brug. Testresultater er ikke en garanti for fremtidig ydelse under disse testforhold.
- <sup>4</sup> Funktionerne i HP BIOSphere kan variere afhængigt af pc'ens platform og konfiguration.
- <sup>5</sup> Kræver Windows.
- <sup>6</sup> Til de brugstilfælde (Use Cases), der er skitseret i DOD 5220.22-M-supplementet. Understøtter ikke Solid State-drev (SSD'er). Kræver Disk Sanitizer, External Edition for Business Desktops fra hp.com. Der kræves indledende installation. Weboversigten slettes kun i Internet Explorer- og Firefox-browsere og skal aktiveres af brugeren.
- <sup>7</sup> "Observeret produktivitet, effektivitet og brugertilfredshed ved brug af flere eller store skærme," Koala LLC Ergonomics Consulting, 6. november 2012.
- <sup>8</sup> Understøttelse af eksterne skærme som standardfunktion ved hjælp af integreret processorbaseret grafik afhænger af den bestemte pc-plattform/formfaktor; det faktiske antal skærme, der understøttes, kan variere. En særskilt grafikløsning (tilbehør) bliver påkrævet til understøttelse af ekstra skærme. Yderligere kabler er påkrævet.

## Ansvarsfraskrivelser vedr. tekniske specifikationer

- <sup>1</sup> Ikke alle funktioner kan bruges i alle udgaver eller versioner af Windows. Systemet skal muligvis opgraderes, og/eller der skal anskaffes hardware, drivere, software eller BIOS-opdatering, hvis alle Windows-funktionerne skal kunne anvendes. Windows 10 er automatisk opdateret og altid aktiveret. Der kan forekomme gebyrer for ISP og ekstra systemkrav på et tidspunkt i forbindelse med opdateringer. Se <http://www.microsoft.com>.
- <sup>2</sup> Windows 7 Professional er forudinstalleret på dette system, og der medfølger også en licens og et medie til Windows 8.1 Pro. Du kan kun bruge én version af Windows ad gangen. Hvis du vil skifte mellem versionerne, skal du først afinstallere den ene version og dernæst installere den anden. Du skal sørge for at sikkerhedskopiere alle data (filer, billeder mv.), før du afinstallerer og installerer styresystemer for at undgå tab af data.
- <sup>3</sup> Multi-Core er udviklet til at forbedre visse softwareprodukters ydeevne. Denne teknologi vil ikke nødvendigvis være en fordel for alle kunder eller softwareapplikationer. 64-bit computersystem påkrævet. Ydeevnen afhænger af hardware- og softwarekonfigurationen. Intels nummerering er ikke et mål for højere ydeevne.
- <sup>4</sup> Full udnyttelse af 4 GB eller mere hukommelse kræver et 64-bit operativsystem. I forbindelse med Windows 32-bit-operativsystemer er mængden af brugbar hukommelse afhængig af konfigurationen, og hukommelse ud over 3 GB vil muligvis ikke være tilgængelig pga. systemressourcekrav.
- <sup>5</sup> I forbindelse med harddiske er 1 GB = 1 million byte. TB = 1 billion byte. Den faktiske, formaterede kapacitet er mindre. Op til 16 GB (Windows 7) eller op til 30 GB (Windows 8,1) af systemdisken er reserveret til systemgendannelsessoftware.
- <sup>6</sup> Kopiering af ophavsretsbeskyttet materiale er strengt forbudt. De faktiske hastigheder kan variere. Dobbeltlags-mediefiler kan ikke bruges i alle dvd-afspillere og dvd-rom-drev. Bemærk, at dvd-rom ikke kan læse eller skrive til 2,6 GB enkeltstående/5,2 GB dobbeltstående mediefiler til version 1.0.
- <sup>7</sup> Trådløse kort er valgfrie eller tilbehør og kræver separat anskaffet trådløst hotpot og internetadgang. Der er et begrænset antal offentlige trådløse hotspots.
- <sup>8</sup> Der kræves HD-indhold for at kunne se HD-billeder.
- <sup>9</sup> Integreret Intel HD-grafikkort anvender en del af den samlede systemhukommelse til skærmudfyldelse. Systemhukommelse, der er beregnet til skærmen, kan ikke bruges af andre programmer.
- <sup>10</sup> Valgfrit eller tilbehør.
- <sup>11</sup> Drevkryptering kræver Windows. Data er beskyttet før log ind på Drevkryptering. Hvis pc'en slukkes eller sættes i dvaletilstand, bliver man logget ud af Drevkryptering, og det forhindrer dataadgang.
- <sup>12</sup> Der kræves internetforbindelse til en HP-printer med internetadgang samt oprettelse af en HP ePrint-konto (på [www.hp.com/go/eprintcenter](http://www.hp.com/go/eprintcenter)) kan du finde en liste over kvalificerede printere, understøttede dokument- og billedtyper og andre oplysninger om HP ePrint). Der kræves et bredbåndsmodule til tilbehør. Brug af bredbånd kræver en separat servicekontrakt. Du kan få flere oplysninger om forsyningsmulighed og dækning i dit område hos serviceudbyderen. Der opkræves evt. gebyr for brug eller separat anskaffede data-abonnementer. Udskrivningstider og forbindelseshastigheder kan variere.
- <sup>13</sup> Kræver Box-registrering. Tilbuddet gælder kun nye Box-brugere. Box App kræver Windows 8 eller 8.1. Tilbuddet kan ændres uden varsel.
- <sup>14</sup> HP Client Security kræver Windows.
- <sup>15</sup> Eksterne strømforsyninger, strømledninger, kabler og eksterne enheder er ikke lav-halogen-holdige. Reserverede anskaffet efter køb er muligvis ikke lav-halogen-holdige.
- <sup>16</sup> Der kan opstå visse problemer i forbindelse med Blu-Ray-drev XL, diske, digital forbindelse, kompatibilitet og ydelse, hvilket ikke udgør en defekt i produktet. Der garanteres ikke problemfri afspilning på alle systemer. Visse Blu-ray-titler kræver muligvis en HDCP-sti og HDCP-skærm for at kunne afspille. HD-dvd-film kan ikke afspilles på dette BDXL-drev.
- <sup>17</sup> Visse vPro-funktioner i denne teknologi – f.eks. Intel® Active Management Technology og Intel Virtualization-teknologi – kræver ekstra software fra tredjepart. Det er udbyderne af tredjepartssoftware, som afgør, om der udkommer "virtuelle udstyrsprogrammer" til Intel vPro-teknologien. Microsoft Windows er påkrævet.
- <sup>18</sup> EPEAT®-registreret, hvor det er relevant. EPEAT-registrering varierer fra land til land. På [www.epeat.net](http://www.epeat.net) finder du registreringsstatus for hvert land.
- <sup>19</sup> Windows 7 Professional er forudinstalleret på dette system, og der medfølger også en licens og et medie til Windows 10 Pro. Du kan kun bruge én version af Windows ad gangen. Hvis du vil skifte mellem versionerne, skal du først afinstallere den ene version og dernæst installere den anden. Du skal sørge for at sikkerhedskopiere alle data (filer, billeder mv.), før du afinstallerer og installerer operativsystemer, så du undgår at miste data.

**Få mere at vide på**  
[www.hp.eu/desktops](http://www.hp.eu/desktops)

## Brug HP Financial Services

Se muligheder for månedlig betaling og planer for teknologiopdatering, som kan give dig den nødvendige fleksibilitet til at opfylde dine it-mål. Du kan få flere oplysninger på [www.hp.com/go/hpfs](http://www.hp.com/go/hpfs).

**Tilmeld dig for at modtage opdateringer**  
[www.hp.com/go/getupdated](http://www.hp.com/go/getupdated)

Produktet kan afvige fra de viste billeder. © 2015 Hewlett-Packard Development Company, L.P. Oplysningerne i dette dokument kan ændres uden varsel. Specifikke egenskaber kan variere fra model til model. De eneste garantier for HP-produkter og -services findes i de erklæringer om begrænset garanti, der følger med de pågældende produkter og services. Intet heri udgør eller må tolkes som en yderligere garanti. HP er ikke ansvarlig for tekniske eller redaktionelle fejl eller udeladelser i dette dokument. Intel, Core og Pentium er varemærker tilhørende Intel Corporation i USA og andre lande. ENERGY STAR er et registreret mærke, der ejes af den amerikanske regering. Alle andre varemærker tilhører deres respektive ejere.

