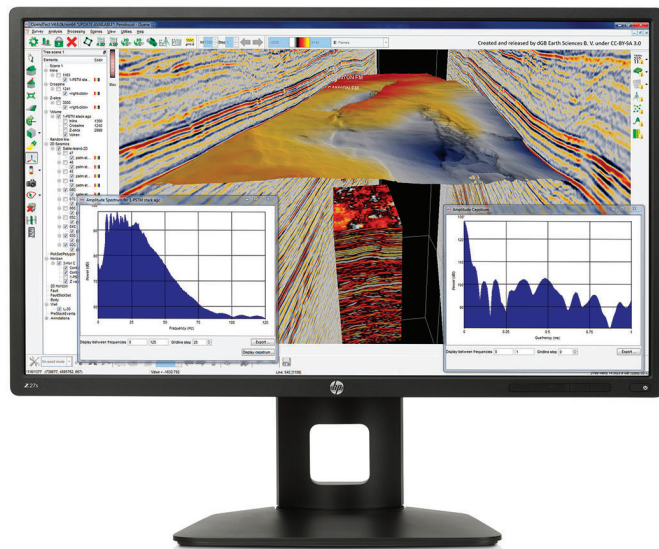


HP Z27s IPS-UHD-Display mit 68,6 cm (27 Zoll) Bildschirmdiagonale



Lernen Sie Ihr 4K Business-Display jetzt kennen.

Profitieren auch Sie von Ultra High-Definition und erweitern Sie Ihren visuellen Arbeitsplatz mit dem HP Z27s IPS UHD Display mit 68,6 cm (27 Zoll) Diagonale, das sich durch einen extra großen Bildschirm mit UHD/4K¹ Präsentationsfunktion, vielen Anschlussmöglichkeiten und hohen Benutzerkomfort auszeichnet.



UHD für anspruchsvolle Projekte.

- Die sehr hohe Auflösung (3840 x 2160), das sRGB-Farbspektrum und 1,07 Milliarden Farben² ermöglichen fantastische farbige Präsentationen sehr detaillierter digitaler Arbeitsabläufe. Dank weiter Betrachtungswinkel profitieren auch mehrere Zuschauer von einer optimalen Sicht.

Umfassende Konnektivität.

- Schließen Sie das Display an eine Workstation, einen PC und mehrere digitale Videogeräte über DisplayPort, Mini-DisplayPort, HDMI und vier USB 3.0-Anschlüsse an. Verwenden Sie die zwei USB-Anschlüsse an der Seite für einfachen Zugriff auf Ihre am häufigsten verwendeten Peripheriegeräte.

Darstellung auf einem Großbildschirm für alle Ihre Geräte.

- Geben Sie Inhalte von Ihrem Smartphone oder Tablet-PC direkt auf dem großen Bildschirm wieder – über eine einfache MHL-Verbindung, über die Ihre Geräte außerdem geladen werden und damit jederzeit einsatzbereit sind.³

Mehr sehen, mehr erreichen.

- Betrachten Sie Ihre Projekte, Dokumente und Medien im Großformat und mit einer Auflösung von 8 MP (viermal höhere Auflösung als bei einem Full HD-Display). Die Picture-in-Picture- und Picture-by-Picture-Funktionen ermöglichen die Anzeige von mobilen Geräten, PC-Feeds und bis zu vier Full HD-Quellen⁴ im nativen Modus auf dem Bildschirm.

Funktionsumfang

- Stellen Sie den Display ganz nach Belieben ein – mit den Einstellmöglichkeiten für Neigung und Höhe sowie die Schwenk- und Drehfunktion sowie der integrierten HP Quick Release Wandbefestigung.⁵
- Mit HP Display Assistant Software den Bildschirm Ihrer Arbeitsweise anpassen.
- Übernehmen Sie Verbraucherverantwortung mit einem Bildschirm mit umweltfreundlichen Komponenten, die halogenarmes⁷ und arsenfreies Glas sowie eine quecksilberfreie Hintergrundbeleuchtung umfassen.

HP Z27s IPS-UHD-Display mit 68,6 cm (27 Zoll) Bildschirmdiagonale

Tabelle mit Spezifikationen



Produktnummer	J3G07A4; J3G07AT
Produktfarbe	Schwarz
Anzeigegröße (diagonal)	68,6 cm (27")
Anzeigegerätetyp	IPS mit LED-Hintergrundbeleuchtung
Aktiver Bildschirmbereich	596,16 x 335,34 mm; 23,47 x 13,2 in
Sichtwinkel	178° horizontal; 178° vertikal
Helligkeit	300 cd/m ²
Kontrastverhältnis	1000:1 statisch; 5000000:1 dynamisch ¹
Antwortverhältnis	6 ms Grau zu Grau ¹
Größenverhältnis	16:9
Systemeigene Auflösung	3840 x 2160 ³
Unterstützte Auflösungen	3840 x 2160; 2560 x 1600; 2560 x 1440; 1920 x 1200; 1920 x 1080; 1680 x 1050; 1440 x 900; 1280 x 1024; 1280 x 720; 1024 x 768; 800 x 600; 720 x 400; 640 x 480
Anzeigefunktionen	Plug-and-Play; Entspiegelt; Vom Benutzer programmierbar; Sprachauswahl; On-Screen-Steuerelemente; LED-Hintergrundbeleuchtung; In-Plane-Switching (IPS)
Bedienelemente	Menü; 4-Tasten-OSD; Ein/Aus
Eingabesignal	1 HDMI 1.4; 1 MHL 2.0 /HDMI 1.4; 1 DisplayPort 1.2; 1 Mini-DisplayPort ² HDCP-Unterstützung für alle Eingänge
Ports und Anschlüsse	4 USB 3.0; 1 Audio
Eingangsleistung	Eingangsspannung: 100 bis 240 V AC
Energieverbrauch	Energieeffizienzklasse: C; Aktiver Bildschirmbereich: 596,16 x 335,34 mm; 23,47 x 13,2 in; Stromverbrauch im Betrieb: 53 W; Jährlicher Energieverbrauch: 77 kWh; Energieverbrauch (Standby): 0,38 W; Stromverbrauch (ausgeschaltet): 0,30 W; Leistungsaufnahme – Beschreibung: 86,9 W (maximal), 60,8 W (typisch), 0,3978 W (im Bereitschaftsmodus); Bildschirmauflösung: 3840 x 2160 ³
Abmessungen mit Standfuß (B x T x H)	62,56 x 24,24 x 53,59 cm
Abmessungen ohne mit Standfuß (B x T x H)	62,56 x 6,09 x 37,03 cm
Gewicht	7,7 kg (Mit Standfuß)
Ergonomische Merkmale	Neigung: -5 bis +20°; Schwenkbar: 45° ±2°; Drehbereich: 90°
Zertifizierung und Konformität	CEL Grade 2; Microsoft WHQL-Zertifizierung (Windows 8,1 und Windows 7); CE; CB; KC/KCC; NOM; PSB; ICE; TÜV-S; CCC; CECP; SEPA; EPA; ISC; VCCI; FCC; Taiwan BSMI
Umwelt	Arsenfreies Bildschirmglas; Quecksilberfreie Hintergrundbeleuchtung; Halogenarm ⁴
Lieferumfang	Monitor; Wechselstrom-Netzkaabel; DisplayPort-Kabel; DisplayPort-Minikabel; CD mit Benutzerhandbuch, Garantie und Treibern
Garantie	5 Jahre Vor-Ort-Support am nächsten Arbeitstag. Der HP Support beinhaltet eine 3 jährige limitierte Herstellergarantie plus ein 5 Jahres HP Vor-Ort-Support Care Pack mit Laufzeitbeginn ab Kaufdatum des Geräts. Vor-Ort Support wird ausgeführt, wenn das Problem nicht telefonisch gelöst werden kann. Ausführung von Supportservices ausserhalb der gedeckten HP Garantiezeit können längere Antwortzeiten bedingen.

HP Z27s IPS-UHD-Display mit 68,6 cm (27 Zoll) Bildschirmdiagonale

HP Zubehör und Services (nicht enthalten)

HP Thin Client-Montagekit



Befestigen Sie Ihren HP Thin Client oder USDT-PC an der Rückseite eines HP Z Displays – mit dem HP Thin Client-Montagekit können Sie das Display weiterhin optimal ergonomisch anpassen.¹

Produktnummer: E5J35AA

HP LCD-Lautspr.-Halterung



Nahtlose Montage an der Frontblende Ihres Displays zur umfassenden Unterstützung von Multimedia-Funktionen, u. a. Stereolautsprechern mit vollem Klangbereich und externem Kopfhöreranschluss.

Produktnummer: NQ576AA

HP Business PC Security Lock



Diese praktische Vorrichtung sorgt dafür, dass der Desktop PC stets an der richtigen Stelle bleibt, da die Gehäuseabdeckung verriegelt und am Verankerungspunkt befestigt wird. Das Stahlschleifenkabel wurde ebenfalls so ausgelegt, dass das nicht autorisierte Entfernen der Tastatur, des Monitors und aller Peripheriegeräte verhindert wird.

Produktnummer: PV606AA

HP Z27s IPS-UHD-Display mit 68,6 cm (27 Zoll) Bildschirmdiagonale

Fußnoten für Text

¹ 4K-Inhalte sind erforderlich.

² Alle technischen Daten stellen die typischen Spezifikationen dar, die von den Herstellern von HP Komponenten angegeben werden; die tatsächliche Leistung kann darüber oder darunter liegen.

³ MHL-2.0-Anschluss lädt MHL-kompatible Smartphone- und Tablet-PC-Akkus. Ein DisplayPort-zu-HDMI-Dongle für höhere Anschlussflexibilität ist im Lieferumfang enthalten. Zum Anschluss an den Monitor muss das Smartphone bzw. der Tablet-PC MHL-kompatibel sein oder über einen HDMI-Dongle verfügen. Weitere Informationen finden Sie in den Spezifikationen zum mobilen Gerät. Maximale Anzeigeauflösung in Full HD.

⁴ HD-Inhalte sind erforderlich.

⁵ Befestigungshardware separat erhältlich.

⁷ Externe Netzteile, Netzkabel, Kabel und Peripheriegeräte sind nicht halogenarm. Erworbene Ersatzteile sind möglicherweise nicht halogenarm.

Technische spezifikationen haftungsausschlüsse

¹ Alle technischen Daten stellen die typischen Spezifikationen dar, die von den Herstellern von HP Komponenten angegeben werden; die tatsächliche Leistung kann darüber oder darunter liegen.

² MHL-2.0-Anschluss lädt MHL-kompatible Smartphone- und Tablet-PC-Akkus. Zum Anschluss an den Monitor muss das Smartphone bzw. der Tablet-PC MHL-kompatibel sein oder über einen HDMI-Dongle verfügen. Weitere Informationen finden Sie in den Spezifikationen zum mobilen Gerät.

³ Für die Nutzung des Monitors im bevorzugten Modus muss die Videokarte eine Auflösung von 3840 x 2160 bei einer Frequenz von 60 Hz unterstützen.

⁴ Externe Netzteile, Netzkabel, Kabel und Peripheriegeräte sind nicht halogenarm. Nach dem Kauf erworbene Serviceteile sind möglicherweise nicht halogenarm.

Nutzen Sie die HP Financial Services

Lernen Sie die monatlichen Zahlungsoptionen und die Technologie-Upgrade-Pläne kennen. Diese bieten Ihnen mehr Flexibilität bei der Erfüllung Ihrer IT-Anforderungen. Weitere Informationen finden Sie unter www.hp.com/go/hpfs.

Anmeldung zum Aktualisierungen

www.hp.com/go/getupdated

