

HP EliteBook Revolve 810 G3-tablet-pc



Forretningsverdenen ændrer sig konstant, og du bør indrette dig efter det

Udfør dit arbejde på den professionelle EliteBook, som er bygget til at tilpasse sig dine behov. HP EliteBook Revolve 810 kan konfigureres til fem brugstilstande, som alle understøttes af professionel holdbarhed, sikkerhed og administration til arbejde på kontoret eller på farten.



- Windows 8.1¹
- Skærm på 29,46 cm (11,6")

Designet til at holde længe

- HP's ultratynde og fuldt ydende EliteBook Ultrabook™², som kan forvandles til tablet-pc og er designet til at bestå MIL-STD 810G-test,³ har magnesiumkabinettet samt et tastatur, der kan tåle væskespild.

Meget stor fleksibilitet

- Gør brug af den indbyggede fleksibilitet ved at vælge frit mellem inputtyperne – fra den valgfri HP Executive-pen⁴ over berøringsskærmen til tastaturet – når du vil arbejde i en af de fem brugstilstande, der er muligheder for på HP EliteBook Revolve 810.

Kompromisløs ydelse

- Skyd produktiviteten i vejret med Windows 8.1,¹ den nyeste 5. generation Intel® Core™ i3/i5/i7 ULT-processorteknologi⁵, lang batterilevetid, professionel docking og en række muligheder for højtydende lagring.

Stærk sikkerhed, effektiv administration

- Du har mulighed for at få sikkerheds- og administrationsværktøjer, som kan lette byrden for it-afdelingen, med det valgfri Intel® vPro™⁶ og en omfattende værktøjspakke fra HP, som omfatter HP BIOSphere,⁷ HP Sure Start, og HP Touchpoint Manager.⁸

Indeholder

- Du kan trygt arbejde på den gennemtestede HP EliteBook Revolve 810.
- Komponenterne i topklasse, såsom magnesiumkabinettet og det bagbelyste tastatur, som kan tåle væskespild, sørger for, at du kan fokusere på arbejdet.
- Styrk produktiviteten med den valgfri HP Executive-pen til tablet-pc,⁴ som har funktioner til forbedret berøringseffektivitet og præcis styring.
- Du kan arbejde på flere steder, da den har en række tilslutningsmuligheder, så du altid har forbindelse, også når du er på farten.
- HP Sure Start registrerer softwarebeskadigelse og reparerer selv BIOS'en.
- Administrer data, sikkerhedsindstillinger og enheder fra én enkelt cloud-baseret løsning med HP Touchpoint Manager.⁸
- Gør brug af HP's garanti og Global Series-support.
- Gør den tekniske support enklere med Helpdesk fra HP Care Services. I får prisvenlig ekspertise, som kan nås døgnet rundt og som dækker adskillige producenter, enheder og operativsystemer.⁹
- Gør dit til at maksimere likviditeten med et månedssabonnement på den bedste hardware og de bedste tjenester i klassen – desuden har du mulighed for at skifte computeren ud med en ny model hvert tredje år.¹⁰

HP EliteBook Revolve 810 G3-tablet-pc

Specifikationstabel



Tilgængelige operativsystemer	Windows 10 Pro 64 ¹ Windows 8.1 Pro for Education 64 ¹ Windows 7 Professional 64 (fås gennem downgrade-rettighejder fra Windows 10 Pro) ² Windows 8.1 Pro 64 ¹ Windows 8.1 64 ¹ Windows 7 Professional 64 (fås gennem downgrade-rettighejder fra Windows 8.1 Pro) ²⁰ Windows 7 Professional 64 ¹ FreeDOS ¹
Tilgængelige processorer	Intel® Core™ i7-5600U med Intel HD-grafikkort 5500 (2,6 GHz, op til 3,2 GHz med Intel Turbo Boost-teknologi, 4 MB cache, 2 kerner); Intel® Core™ i7-5500U med Intel HD-grafikkort 5500 (2,4 GHz, op til 3 GHz med Intel Turbo Boost-teknologi, 4 MB cache, 2 kerner); Intel® Core™ i5-5300U med Intel HD-grafikkort 5500 (2,3 GHz, op til 2,9 GHz med Intel Turbo Boost-teknologi, 3 MB cache, 2 kerner); Intel® Core™ i5-5200U med Intel HD-grafikkort 5500 (2,2 GHz, op til 2,7 GHz med Intel Turbo Boost-teknologi, 3 MB cache, 2 kerner); Intel® Core™ i3-5010U med Intel HD Graphics 5500 (2,1 GHz, 3-MB cache, 2 kerner) ¹⁸
Chipsæt	Chipsættet er integreret med processoren
Hukommelse	4 GB 1600 MHz DDR3L SDRAM (indbygget); 4 GB 1600 MHz DDR3L SDRAM (tilbehør); 8 GB 1600 MHz DDR3L SDRAM (tilbehør) ((4) GB indbygget hukommelse. Der kan sættes mere i: 4 GB (8 GB i alt) eller 8 GB (12 GB i alt))
Internt storage	128 GB M.2-SSD; 180 GB M.2-SSD; 256 GB M.2-SSD; 512 GB M.2-SSD; 180 GB M.2 SE-SSD; 256 GB M.2 SE-SSD ³
Skærm	Ultratynd LED-bagbelyst multiberøringskærm på 29,46 cm (11,6") med HD UWVA (1366 x 768) ⁸
Tilgængelige grafikkort	Intel® HD-grafikkort 5500 ⁸
Lyd	DTS Studio Sound™; Indbyggede stereohøjtalere; Integreret mikrofon (to mikrofoner); Kombineret hovedtelefon-/mikrofonstik; Knapper til justering af lydstyrken
Tastatur	Bagbelyst tastatur i fuld størrelse, som kan tåle væskespild
Trådløse teknologier	Mobilt HP hs3110 HSPA+-bredbånd; Mobilt HP t4112 LTE/HSPA+ Qualcomm® Gobi™ 4G-bredbånd; Kombination af Intel Dual Band Wireless-N 7265AN 802.11a/b/g/n WiDi (2x2) Wi-Fi og Bluetooth® 4.0; Kombination af Intel Dual Band Wireless-AC 7265 802.11a/b/g/b/ac WiDi (2x2) Wi-Fi og Bluetooth® 4.0 ^{4,5,6,7}
Udvidelsesstik	1 mikro-SD
Porte og stik	1 USB 3.0; 1 USB 3.0-opladning; 1 DisplayPort 1.2; 1 kombineret hovedtelefon-/mikrofonstik; 1 sidedockingstik; 1 RJ-45; 1 lysnet
Webcam	HD-kamera på 720p ⁸
Sikkerhedsstyring	HP Client Security-pakke: HP Credential Manager, HP Password Manager; HP File Sanitizer; HP Device Access Manager med Lige i tide-godkendelse; HP BIOS med Sure Start 2.0; HP Secure Erase; HP Trust Circles; Microsoft Security Essentials (kun til modeller med Windows 7); Microsoft Defender (modeller med Windows 8,1); HP SpareKey; Absolute Data Protect; Absolute Persistence-modul (modeller med Windows 7 og Windows 8,1); Integreret TPM-sikkerhedschip 1.2; Holder til sikkerhedslås (lås skal købes separat); HP Touchpoint Manager ^{9,10,11,12,13,14,15}
Mål	285 x 212 x 22,2 mm
Vægt	Fra 1,4 kg (Vægten afhænger af konfigurationen.)
Strømforsyning	45 W Smart-strømadapter 6-cellers litium-ion-batteri på 44 Wh og med polymerer samt lang levetid
Sensorer	Gyro; Accelerationsmåler; Kompas; Sensor til måling af omgivende lys; Nærhed; Nærfeltkommunikation (NFC)
Overholdelse af standarder for energieffektivitet	ENERGY STAR®-certificeret
Udvidelsesløsninger	3 års begrænset garanti (valgfrie Care Packs sælges separat)
Tilbehør	Aktiv pen (vælg konfigurationer)
Garanti	3 års begrænset garanti (valgfrie Care Packs sælges separat)

HP EliteBook Revolve 810 G3-tablet-pc

Tilbehør og services (medfølger ikke)

HP 2013 UltraSlim-dockingstation



Hurtig og nem udvidelse af skærmen, netværket og enhedsforbindelserne, så du tilpasser en altid parat arbejdsplads med den HP's ultraslanke 2013-dockingstation, som er et enkelt sidedæksel, der skydes ind med et klik, og som er beregnet til udvalgte, ultraslanke HP EliteBook-notebook-pc'er.

Produktnummer: D9Y32AA

HP UltraSlim-kabellås med nøgle



Din HP Ultrabook™ eller bærbar pc sikres hurtigt og let med HP Ultraslim-kabellås med nøgle.

Produktnummer: H4D73AA

Slank HP Business-taske med topåbning



Den slanke HP Business-taske med topåbning er en kompakt, smart og holdbar taske, som er designet til de slanke og lette bærbare HP Business-computere (med skærme op til 14,1" diagonalt).

Produktnummer: H5M91AA

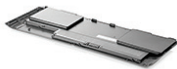
HP Touch to Pair Mouse



Få ekstra fleksibilitet og funktionalitet, og hold din arbejdsplads fri for rod med verdens første trådløse NFC-mus (Near Field Communication), der omgående kan bindes og oprette forbindelse til en Bluetooth®-kompatibel tablet-pc eller Ultrabook™.*

Produktnummer: H6E52AA

HPOD06XL-batteri med lang levetid til notebook-pc



HP's OD06XL-batteri med lang levetid er et ekstra eller udskiftningsbatteri til HP EliteBook Revolve-tablet-pc.

Produktnummer: H6L25AA

HP 65 W Smart rejse-AC-adapter



Vekselstrømsadaptere fra HP forsyner din bærbare computer med strøm og oplader samtidig det interne batteri. Med disse adaptore kan du forsyne din bærbare computer med strøm, når du er væk fra kontoret eller på farten. Den slanke HP 65 W rejseadapter er perfekt til internationalt rejsende, der altid er på farten. Denne adapter er 40% slankere end den almindelige 65 W adapter og har et praktisk USB-stik til opladning af andet tilbehør, mens du arbejder. Fire internationale adapterstik gør, at rejseadapteren kan bruges overalt, og en smart taske holder det hele samlet.

Produktnummer: JOE43AA

HP Care Pack: 3 års service på stedet næste hverdag



Få 3 års reparation næste hverdag onsite udført af HP-kvalificeret tekniker for din computerenhed, hvis problemet ikke kan løses via fjernsupport.

Produktnummer: U4414E

Få mere at vide på
www.hp.eu/hpoptions

HP EliteBook Revolve 810 G3-tablet-pc

Fodnoter

- ¹ Nogle funktioner kan ikke bruges i alle udgaver eller versioner af Windows. Systemet kan kræve opgraderet og/eller separat anskaffet hardware, drivere og/eller software for at få fuldt udbytte af Windows-funktionaliteten. Besøg <http://www.microsoft.com>.
- ² Det er ikke alle konfigurationer, der kan få betegnelsen Ultrabook™.
- ³ MIL-STD-test er ikke udført endnu, og formålet er ikke at demonstrere egnethed til de kontraktmæssige krav af U.S. Department of Defense eller til militær brug. Testresultater er ikke en garanti for fremtidig ydelse under disse testforhold.
- ⁴ Skal anskaffes særskilt eller som tilbehør
- ⁵ Multi-Core er udviklet med henblik på at forbedre visse softwareprodukters ydeevne. Denne teknologi vil ikke nødvendigvis være en fordel for alle kunder eller i forbindelse med alle softwareprogrammer. 64-bit-computersystem påkrævet. Ydeevnen afhænger af hardware- og softwarekonfigurationen. Intels nummerering er ikke et mål for højere ydeevne.
- ⁶ Visse funktioner i denne teknologi, f.eks. Intel® Active Management Technology og Intel Virtualization Technology, kræver ekstra software fra tredjepart. Det er udbyderne af tredjepartssoftware, som bestemmer, om der udkommer "virtuelle udstyrsprogrammer" til Intel vPro-teknologien. Microsoft Windows er påkrævet.
- ⁷ Funktionerne i HP BIOSphere kan variere afhængigt af pc'ens platform og konfiguration.
- ⁸ HP TouchPoint Manager understøtter Android™-, iOS- og Windows-operativsystemerne samt pc'er, bærbare pc'er, tablet-pc'er og smartphones fra diverse producenter. Findes ikke i alle lande. Læs mere om lagerføring på www.intel.com/info/. Der kræves tegning af abonnement for brug af Touchpoint Manager.
- ⁹ HP Care Services kan tilvælges. Serviceniveauet og svaretid for HP Care-tjenesterne afhænger af den geografiske placering. Servicen starter på datoen for hardwarekøbet. Der gælder visse restriktioner og begrænsninger. Du kan finde flere oplysninger på www.hp.com/go/cpc. HP's tjenester er omfattet af HP's gældende vilkår og betingelser, som blev leveret eller anført til kunden ved købet. Kunden kan have ekstra lovbestemte rettigheder i henhold til relevant lokal lovgivning, og disse rettigheder er ikke på nogen måde påvirket af HP's vilkår og betingelser for brug af tjenesten eller den HP-garanti, der følger med HP-produktet
- ¹⁰ Finansieringsmulighederne og udbuddet af tjenester, der er til rådighed gennem Hewlett-Packard Financial Services Company og dennes datterselskaber og associerede selskaber (under ét HPFSC), kan tilbydes under forudsætning af, at der opnås kreditgodkendelse, og at der udfærdiges HPFSC-standarddokumentation. Brugsabonnementerne kan fås af 24 eller 36 måneders varighed. Priser og vilkår afhænger af kundens kreditbedømmelse, typer af tilbud, tjenester og/eller udstyrstyper og -muligheder. Ikke alle kunder opfylder kravene. Ikke alle tjenester eller tilbud er til rådighed i alle lande. Der kan også gælde andre begrænsninger. HPFSC forbeholder sig retten til at ændre eller annullere dette program når som helst og uden forudgående varsel.

Ansvarsfraskrivelse vedr. tekniske specifikationer

- ¹ Ikke alle funktioner kan bruges i alle udgaver eller versioner af Windows. Systemet skal muligvis opgraderes, og/eller der skal anskaffes hardware, drivere, software eller BIOS-opdatering, hvis alle Windows-funktionerne skal kunne anvendes. Windows 10 er automatisk opdateret og altid aktiveret. Der kan forekomme gebyrer for ISP og ekstra systemkrav på et tidspunkt i forbindelse med opdateringer. Se <http://www.microsoft.com>.
- ² Windows 7 Professional er forudinstalleret på dette system, og der medfølger også en licens og et medie til Windows 10 Pro. Du kan kun bruge én version af Windows ad gangen. Hvis du vil skifte mellem versionerne, skal du først afinstallere den ene version og dernæst installere den anden. Du skal sørge for at sikkerhedskopiere alle data (filer, billeder mv.), før du afinstallerer og installerer operativsystemer, så du undgår at miste data.
- ³ I forbindelse med Solid State-drev er 1 GB = 1 milliard byte. Den faktiske kapacitet efter formatering er mindre. Op til 16 GB (i Windows 7) af systemet og op til 30 GB (i Windows 8.1) af drevet er reserveret til systemgennemsnitssoftware.
- ⁴ Trådløst adgangspunkt og internettjeneste kræves for 802.11 og er ikke inkluderet. Der er et begrænset antal offentlige trådløse hotspots. Specifikationerne for 802.11n WLAN foreligger kun i kladderform og er ikke endelige. Hvis de endelige specifikationer adskiller sig fra kladder-specifikationerne, kan det få indflydelse på den bærbare computers funktionalitet til kommunikation med andre 802.11ac WLAN-enheder.
- ⁵ WWAN er valgfrit tilbehør. Brug af bredbånd kræver en separat servicekontrakt. Du kan få flere oplysninger om dækning og forsyningsmuligheder i dit område hos serviceudbyderen. Forbindelseshastighederne afhænger af placering, omgivelser, netværksforhold og andre faktorer. 4G LTE fås ikke til alle produkter og i alle områder.
- ⁶ Bluetooth™ 4.0 fås kun til Windows 8.1-operativsystem.
- ⁷ Kombineret 802.11 + Bluetooth sælges separat eller som tilbehør.
- ⁸ Der kræves HD-indhold for at kunne se HD-billeder
- ⁹ HP TouchPoint Manager understøtter Android™-, iOS- og Windows-operativsystemerne samt pc'er, bærbare pc'er, tablet-pc'er og smartphones fra diverse producenter. Findes ikke i alle lande. Læs mere om lagerføring på www.intel.com/info/. Touchpoint Manager kræver køb af abonnement. Der er planlagt koder for Out-of-band HP only Wipe, låsning, oplåsning og rapportering af BIOS-bootfejl til udvalgte HP EliteBooks, og det vil kræve Intel® vPro™-teknologi og -funktioner i strømtilstandene S3/slumre, S4/dvalestilstand og S5/standby.
- ¹⁰ HP File Sanitizer er beregnet til de brugstilfælde, som er beskrevet i DOD 5220.22-M-bilaget. Understøtter ikke Solid State-drev (SSD'er). Der kræves indledende installation. Weboversigten slettes kun i Internet Explorer- og Firefox-browsere og skal aktiveres af brugeren. I Windows 8.1 skal brugeren slå udvidet dækning fra i IE11 for at kunne destruere med browserlukningsfunktioner.
- ¹¹ Sikker sletning er beregnet til de metoder, der er nævnt i National Institute of Standards and Technology's specialudgivelse nr. 800-88.
- ¹² Absolute Data Protect-softwaren er indlæst på forhånd og kræver abonnement. Se <http://www.absolute.com/landing/2012/computrace-hp> for udførlige oplysninger. Absolute Data Protect-agenten leveres deaktiveret og skal aktiveres af kunderne. Service kan være begrænset. Kontakt Absolute vedrørende tilgængelighed uden for USA. Abonnementstjenesten (tilbehør) på Absolut Recovery Guarantee er en begrænset garanti. Der gælder visse betingelser. Find alle oplysninger på: <http://www.absolute.com/company/legal/agreements/computrace-agreement>. Recovery Guarantee-betalingen ugyldiggøres, hvis Data Delete anvendes. Kunderne skal først underskrive en forudgående godkendelsesaftale og enten oprette en pinkode eller købe en eller flere RSA SecurID-amuletter fra Absolute Software for at kunne bruge Data Delete-tjenesten.
- ¹³ HP Client Security-pakken kræver Windows
- ¹⁴ HP SpareKey skal installeres af brugeren
- ¹⁵ BIOS Absolute Persistence-modul leveres slukket og aktiveres, når kunden køber eller aktiverer et abonnement. Service kan være begrænset. Kontakt Absolute vedrørende tilgængeligheden uden for USA. Den valgfri abonnementstjeneste i en Absolute Recovery-garanti er en begrænset garanti. Der gælder visse betingelser. Find alle oplysninger på: <http://www.absolute.com/company/legal/agreements/computrace-agreement>. Recovery Guarantee-betalingen ugyldiggøres, hvis Data Delete anvendes. Kunderne skal først underskrive en forudgående godkendelsesaftale og enten oprette en PIN-kode eller købe en eller flere RSA SecurID-amuletter fra Absolut Software for at kunne bruge Data Delete-tjenesten.
- ¹⁶ HP ePrint kræver internetforbindelse til en HP-printer med internetadgang samt oprettelse af en HP ePrint-konto (på www.hp.com/go/businessmobileprinting kan du finde en liste over kvalificerede printere, understøttede dokument- og billedtyper og andre oplysninger om HP ePrint
- ¹⁷ HP PageLift kræver Windows 7 eller nyere.
- ¹⁸ Multi-Core er udviklet med henblik på at forbedre visse softwareprodukters ydeevne. Denne teknologi vil ikke nødvendigvis være en fordel for alle kunder eller programmer. 64-bit databehandling på Intel®-arkitektur kræver et computersystem med processor, chipsæt, BIOS, operativsystem, enhedsdrivere og programmer, der understøtter Intel® 64-arkitekturen. Processorerne fungerer ikke (heller ikke med 32-bit drift) uden et BIOS, der understøtter Intel® 64-arkitekturen. Ydeevnen afhænger af hardware- og softwarekonfigurationen. Intels nummerering indikerer ikke en større ydeevne.
- ²⁰ Windows 7 Professional er forudinstalleret på dette system, og der medfølger også en licens og mediesoftware til Windows 8.1. Du kan kun bruge én version af Windows ad gangen. Hvis du vil skifte mellem versionerne, skal du først afinstallere den ene version og dernæst installere den anden. Du skal sørge for at sikkerhedskopiere alle data (filer, fotografier mv.), før du afinstallerer og installerer operativsystemer, for at undgå tab af data.

Få mere at vide på

www.hp.eu/notebooks

Brug HP Financial Services

Se muligheder for månedlig betaling og planer for teknologioptidering, som kan give dig den nødvendige fleksibilitet til at opfylde dine it-mål. Du kan få flere oplysninger på www.hp.com/go/hpfs.

Tilmeld dig for at modtage opdateringer

www.hp.com/go/getupdated

© Copyright 2014, 2015. Hewlett-Packard Development Company, L.P. Oplysningerne heri kan ændres uden varsel. De eneste garantier for HP's produkter og serviceydelser findes i de udtrykkelige erklæringer om garanti, der følger med produkterne og serviceydelserne. Intet heri udgør eller må tolkes som en yderligere garanti. HP er ikke ansvarlig for tekniske eller redaktionelle fejl eller udeladelser i dette dokument.

Bluetooth er et varemærke tilhørende dets indehaver og bruges af Hewlett-Packard Company under licens. Intel og Core er varemærker tilhørende Intel Corporation i USA og andre lande. Qualcomm og Gobi er varemærker tilhørende Qualcomm Incorporated og er registreret i USA og andre lande. Varemærker tilhørende Qualcomm Incorporated bruges med tilladelse. Du kan finde oplysninger om DTS-patenter på <http://patents.dts.com>. Fremstillet på licens fra DTS Licensing Limited. DTS, symbolet samt DTS og symbolet sammen er registrerede varemærker, og DTS Sound er et varemærke tilhørende DTS, Inc. © DTS, Inc. Alle rettigheder forbeholdes. ENERGY STAR er et registreret varemærke tilhørende det amerikanske miljøagentur (U.S. Environmental Protection Agency). Alle andre varemærker tilhører deres respektive ejere.

